

# Rychlý průvodce

SILENO city, smart SILENO city  
SILENO life, smart SILENO life



[gardena.com](https://www.gardena.com)

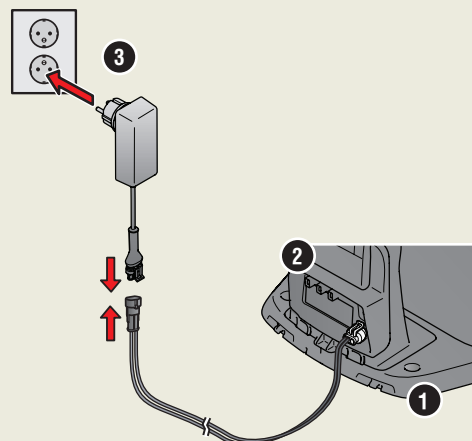


# ZAČÍNÁME S ROBOTICKOU SEKAČKOU GARDENA

Další informace a pokyny naleznete v dodaném úplném návodu k používání nebo na adrese [www.gardena.com](http://www.gardena.com).  
Videa k instalaci naleznete na webu [www.gardena.com](http://www.gardena.com).

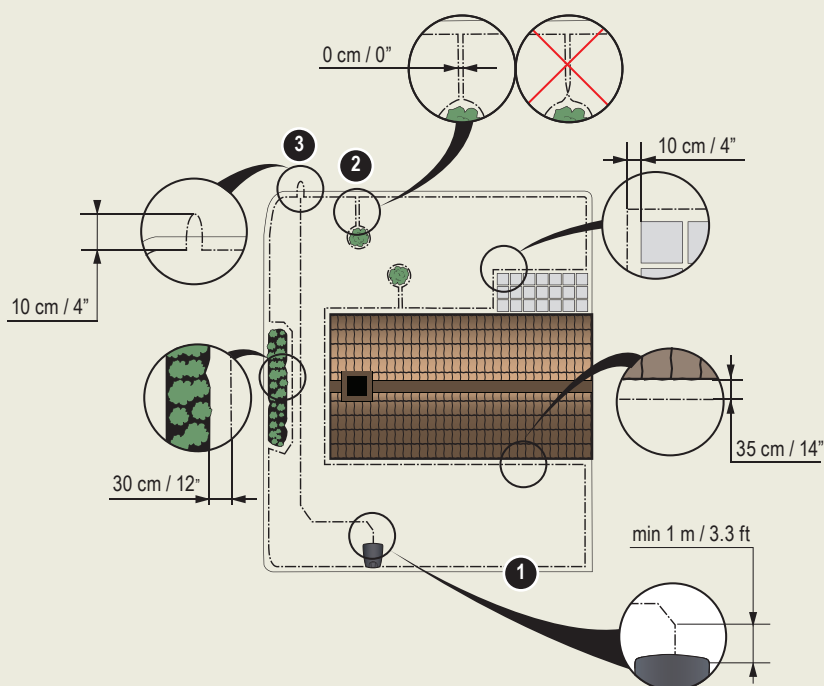
## 1. Instalace nabíjecí stanice

- Umístěte nabíjecí stanici na rovný povrch tak, aby kolem ní byl volný prostor.  
**POZNÁMKA:** Chcete-li umístit nabíjecí stanici do omezeného prostoru nebo do rohu, přečtěte si návod k používání.
- Připojte nízkonapěťový kabel k nabíjecí stanici a ke zdroji napájení.
- Pokud ji instalujete venku, umístěte zdroj napájení do výšky alespoň 30 cm / 12 palců od země.
- Připojte zdroj napájení k síťové zásuvce s napětím 100–240 V.
- Umístěte robotickou sekačku do nabíjecí stanice.
- Stisknutím tlačítka **ZAP/VYP** zapněte robotickou sekačku a nabijte baterii, zatímco budete pokládat ohraničující vodič.  
**POZNÁMKA:** Než přejdete k dalším nastavením výrobku, dokončete nejprve instalaci.

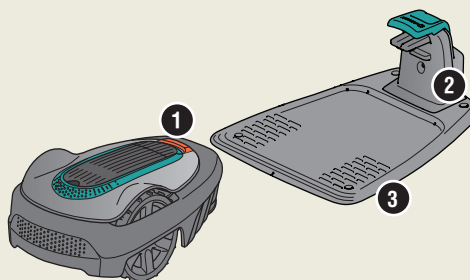


## 2. Instalace ohraničujícího vodiče

- Položte ohraničující vodič tak, abyste kolem celé pracovní oblasti vytvořili smyčku. Použijte dodané kolíky nebo vodič zakopejte.  
**POZNÁMKA:** Při instalaci ohraničujícího vodiče nevytvářejte ostré záhyby.
- Přizpůsobte vzdálenost mezi ohraničujícím vodičem a různými předměty.  
A: Ohraničující vodič položte do smyčky kolem celé pracovní oblasti.  
B: Vysoké překážky > 5 cm / 2 palce, např. stěna nebo plot.  
C: Nízké překážky 1–5 cm / 0,4–2 palce nebo nerovný okraj, např. květinový záhon.  
D: Předměty na úrovni trávníku 0–1 cm / 0,4 palce, např. cestičky, dlažební kameny.  
E: Izolujte oblasti vytvořením ostrůvků.
- Vytvořte očka v bodě ohraničujícího vodiče, kde bude připojený naváděcí vodič (F).
- Pokyny pro svahy, průchody a vedlejší plochy najdete v návodu k používání.



- Tlačítko STOP
- Kontrolka LED pro kontrolu funkce nabíjecí stanice, ohraničujícího vodiče a naváděcího vodiče
- Nabíjecí stanice
- Displej
- Klávesnice
- Tlačítko ZAP/VYP
- Tlačítko start

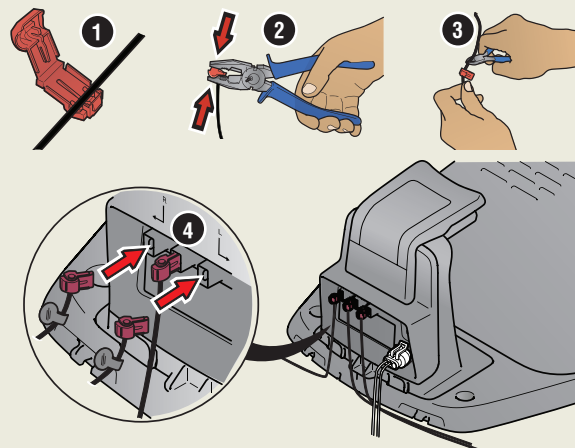




### 3. Připojení ohraničujícího vodiče

1. Otevřete konektor a položte do něj ohraničující vodič.
2. Stlačte konektor a vodič k sobě pomocí kleští.
3. Ustříhnete vodič 1–2 cm / 0,4–0,8 palce od konektorů.
4. Připojte konektory ohraničujícího vodiče ke kontaktním kolíkům označeným L (levý) a R (pravý) na nabíjecí stanici.

**POZNÁMKA:** Pravý vodič musí být připojen k pravému kontaktnímu kolíku nabíjecí stanice a levý vodič k levému kolíku.



### 4. Instalace a připojení naváděcích vodičů

Nainstalujte naváděcí vodič, který navede robotickou sekačku do odlehlých částí trávníku a pomůže jí najít nabíjecí stanici.

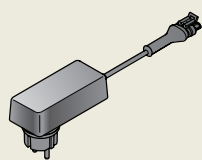
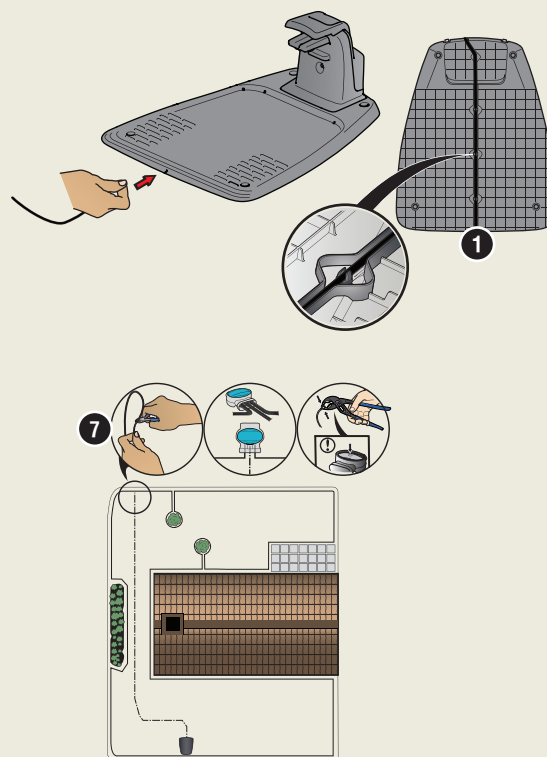
1. Zasuňte naváděcí vodič do spodní části nabíjecí stanice a zajistěte jej pomocí zaklapávacích uzávěrů.
2. Nasadte konektor na naváděcí vodič stejným způsobem jako u ohraničujícího vodiče, podle výše uvedených pokynů.
3. Zatláchte konektor naváděcího vodiče na kontaktní kolík označený GUIDE na nabíjecí stanici.
4. Vytáhněte naváděcí vodič alespoň 1 metr / 3,3 stop rovně od předního okraje nabíjecí stanice.
5. Položte naváděcí vodič od nabíjecí stanice do bodu spojení na ohraničujícím vodiči (očko) pomocí kolíků nebo vodič zakopejte.

**POZNÁMKA:** Při instalaci naváděcího vodiče nevytvářejte ostré záhyby a nesmí se křížit s ohraničujícím vodičem, který je např. natažen k ostrůvku.

6. Přestříhnete ohraničující vodič uprostřed očka, které jste vytvořili v kroku 2.3.
7. Spojte naváděcí vodič s ohraničujícím vodičem tak, že ohraničující vodič a naváděcí vodič zasunete do spojky a spojku stisknete pomocí kleští.

**POZNÁMKA:** Po instalaci naváděcího vodiče připevněte nabíjecí stanici k zemi pomocí přiložených šroubů a imbusového klíče.

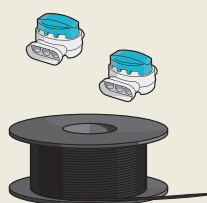
**POZNÁMKA:** Chcete-li dosáhnout optimálního výkonu při průjezdu úzkými průchody, zkontrolujte, zda je naváděcí vodič správně položen. Další pokyny naleznete v návodu k používání.



Zdroj napájení  
(zdroj napájení může na různých trzích  
vypadat odlišně)



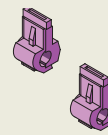
Nízkonapěťový kabel



Ohraničující vodič a  
spojky



Kolíky



Spojky



Měřka



## 5. Spuštění a zastavení robotické sekačky

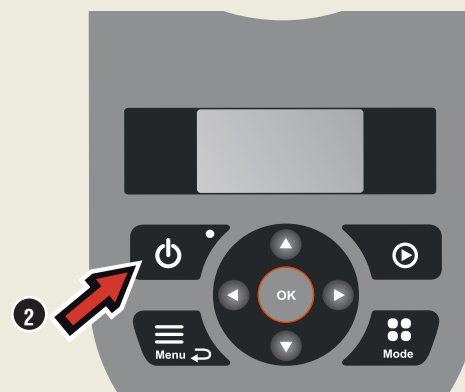
Při prvním spuštění robotické sekačky se zahájí spouštěcí sekvence, ve které si vyberete jazyk, zemi, datum, čas a osobní PIN kód. Součástí je také kalibrace navigačního vodiče, kdy robotická sekačka automaticky sleduje navigační vodič.

### Spuštění výrobu

1. Otevřete kryt klávesnice.
2. Stiskněte tlačítko **ZAP/VYP** po dobu 3 sekund.
3. Zadejte PIN kód.
4. Vyberte provozní režim.
5. Zavřete kryt.

### Zastavení výrobu

1. Stiskněte tlačítko **STOP**.



## 6. Změna nastavení

Veškeré nastavení robotické sekačky se provádí prostřednictvím funkcí menu. Přečtěte si návod k používání a seznamte se s nabídkami a nastavením.

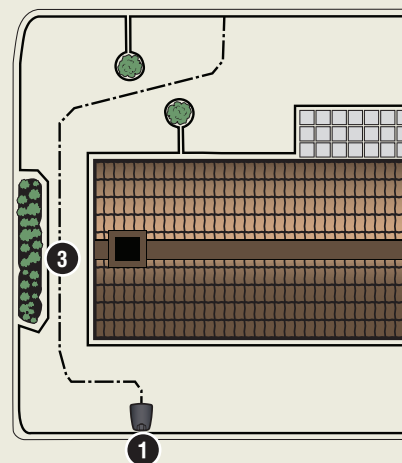
1. Funkce *Plán* se používá k nastavení doby sečení tak, aby vyhovovala vaší pracovní oblasti. Když necháte robotickou sekačku sekat příliš často, trávník může vypadat polehlý. Pomocí průvodce plánováním nastavte vhodný plán. Stiskněte tlačítko **Menu**, vyberte možnost *Plán > Průvodce* a zadejte velikost pracovní oblasti. Pokud chcete změnit nastavení plánu pro jednotlivé dny, použijte možnost *Plán > Pokročilé*.
2. Pomocí tlačítka **Mode** vyberte provozní režim, například *Hlavní plocha*, *Vedlejší plocha* a *Parkování*.



## Vyzkoušejte, zda robotická sekačka projede úzkými průchody

Úzké průchody v zahradě mohou sekačce ztížit nalezení nabíjecí stanice. Pomocí funkce *Test* vyzkoušejte, zda je robotická sekačka schopna projet úzkými průchody.

1. Umístěte robotickou sekačku do nabíjecí stanice.
2. Vyberte možnost *Test* v nabídce *Nastavení > Pokrytí travnaté plochy > Více > Test* a stiskněte tlačítko **OK**. Poté stiskněte tlačítko **Start** a zavřete kryt.
3. Zkontrolujte, zda robotická sekačka projede průchodem podél navigačního vodiče.
  - a. Pokud robotická sekačka projede průchodem, test byl dokončen.
  - b. Pokud robotická sekačka průchodem neprojde: Zkontrolujte, zda byl navigační vodič položen dle pokynů v návodu k používání.



[www.gardena.com](http://www.gardena.com)

 **GARDENA®**

1141854-90



2021-02-17

Právo provádět změny bez předchozího upozornění je vyhrazeno.  
Copyright © 2021 GARDENA Manufacturing GmbH.  
Všechna práva vyhrazena. [www.gardena.com](http://www.gardena.com)