

Rövid útmutató

SILENO city, smart SILENO city
SILENO life, smart SILENO life



gardena.com

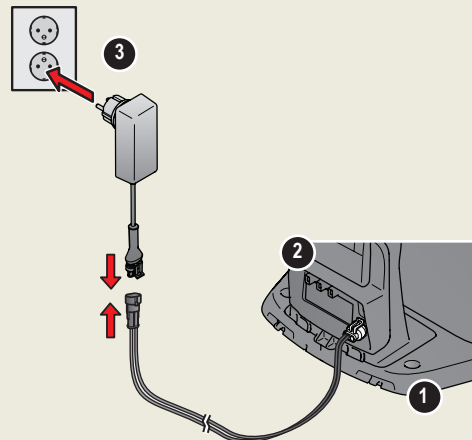


ELSŐ LÉPÉSEK A GARDENA ROBOTFŰNYÍRÓVAL

További információkért és utasításokért olvassa el a mellékelt teljes használati utasítást, vagy látogasson el a www.gardena.com weboldalra. A www.gardena.com weboldalon a telepítésben segítő útmutató videókat is találhat.

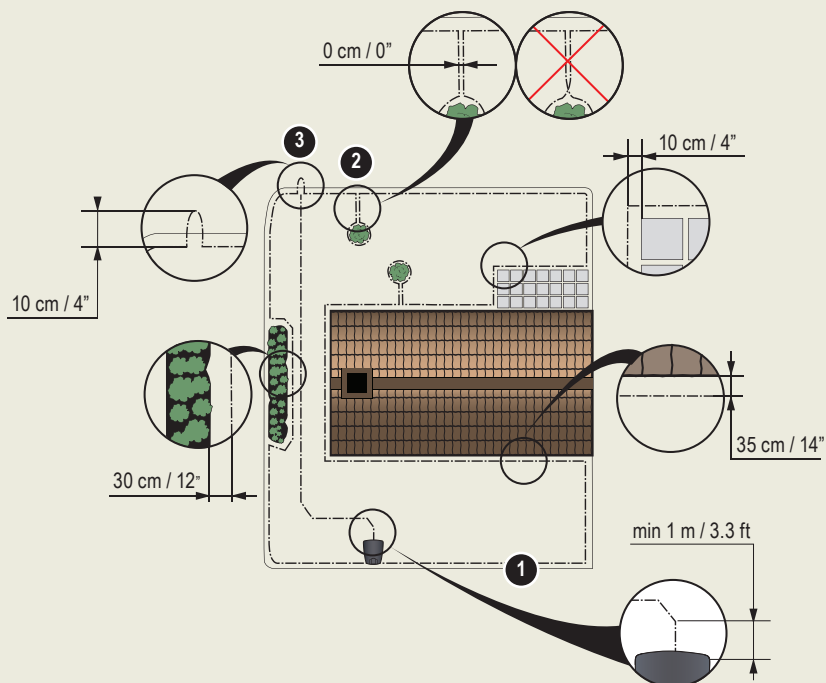
1. A töltőállomás telepítése

1. Helyezze a töltőállomást egy sima, vízszintes felületre, ahol elegendő hely van a számára.
MEGJEGYZÉS: Amennyiben a töltőállomást korlátozottan hozzáférhető helyen vagy egy sarokban szeretné elhelyezni, olvassa el a használati utasítást.
2. Csatlakoztassa a kisfeszültségű kábelt a töltőállomáshoz és a tápegységhez.
3. Kültéri használat esetén a tápegységet a talajtól legalább 30 cm magasságban helyezze el.
4. Csatlakoztassa a tápegységet egy 100–240 V-os hálózati aljzathoz.
5. Állítsa a robotfűnyírót a töltőállomásba.
6. Nyomja meg a **BE-/KIKAPCSOLÓ** gombot a robotfűnyíró bekapcsolásához, valamint hogy töltődjön az akkumulátor, miközben a határolóhuzalt lefekteti.
MEGJEGYZÉS: A telepítés befejezése előtt semmilyen beállítást ne végezzen a terméken.

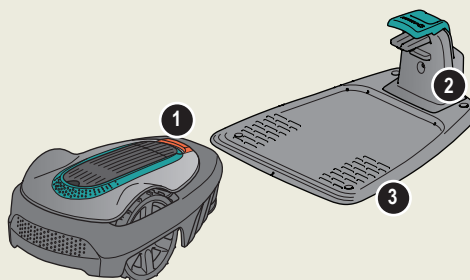


2. A határolóhuzal telepítése

1. Fektesse úgy a határolóhuzalt, hogy az hurkot képezzen a teljes munkaterület körül. Használja a mellékelt cővekeket, vagy ássa be a huzalt a talajba.
MEGJEGYZÉS: A lefektetéskor ne hajlítsa meg éles szögben a határolóhuzalt.
2. Állítsa be a határolóhuzal és a különböző tárgyak közötti távolságot.
A: Képezzen hurkot a határolóhuzalal a teljes munkaterület körül.
B: Magas akadályok (pl. fal vagy kerítés): > 5 cm.
C: Alacsony akadályok (pl. virágágyás): 1-5 cm vagy ejtett perem.
D: A pázsittal egy szintben lévő akadályok (pl. út, burkolókövek): 0-1 cm.
E: Alakítson ki szigetet a területek elkerítéséhez.
3. Alakítson ki egy kis fület a határolóhuzal azon pontjánál, ahová a vezetőhuzal csatlakozik majd (F).
4. A lejtők, átjárók és másodlagos területek kezelését illetően tekintse meg a használati utasítást.



1. STOP gomb
2. A töltőállomás, a határolóhuzal és vezetőhuzal működését jelző LED lámpa
3. Töltőállomás
4. Kijelző
5. Billentyűzet
6. BE-/KI kapcsoló gomb
7. Indító gomb

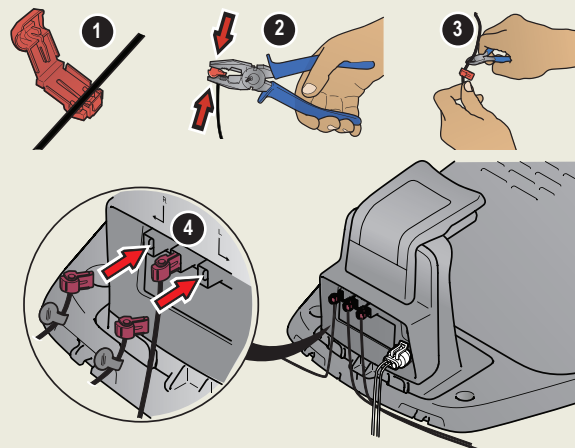




3. A határolóhuzal csatlakoztatása

1. Nyissa szét a csatlakozót, és illessze a határolóhuzalt a csatlakozóba.
2. Nyomja össze a csatlakozót és a huzalt egy fogó segítségével.
3. A csatlakozóktól 1-2 cm-re vágja le a huzalt.
4. Nyomja rá a határolóhuzal csatlakozóit a töltőállomás L (bal) és R (jobb) jelzésű érintkezőcsapjaira.

MEGJEGYZÉS: A jobb oldali huzalt a jobb oldali, a bal oldali huzalt a bal oldali érintkezőcsaphoz csatlakoztassa a töltőállomáson.



4. A vezetőhuzal telepítése és csatlakoztatása

A vezetőhuzal telepítésével a gyeptávolsági részekhez vezetheti a robotfűnyírót, és segíthet neki a töltőállomás megtalálásában.

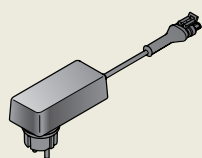
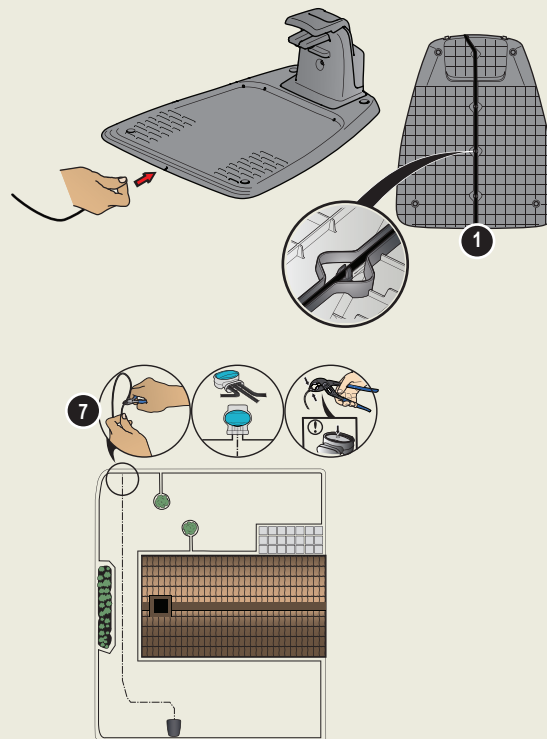
1. Nyomja át a vezetőhuzalt a töltőállomás alsó részén, majd rögzítse a helyén a gyorsrögzítő kapcsok segítségével.
2. Erősítse a csatlakozót a vezetőhuzalhoz ugyanúgy, mint a határolóhuzalnál tette, a fenti útmutatás alapján.
3. Nyomja rá a vezetőhuzal csatlakozóját a töltőállomás VEZETŐ jelzésű érintkezőcsapjára.
4. Húzza a vezetőhuzalt a töltőállomás elülső részétől legalább 1 m hosszan egyenesen kifelé.
5. Vezesse a vezetőhuzalt a töltőállomástól a határolóhuzal azon pontjára (a fülig), ahová csatlakoztatni szeretné. Használja a mellékelt cövekeket, vagy ássa be a huzalt talajba.

MEGJEGYZÉS: A lefektetéskor ne hajlítsa meg éles szögben a vezetőhuzalt. A vezetőhuzal nem keresztezheti a határolóhuzalt, amely például egy szigetre vezet.

6. Vágja el a határolóhuzalt a 2.3. pontban kialakított kis fül közepénél.
7. Csatlakoztassa a vezetőhuzalt a határolóhuzalhoz a következő módon: illessze a határolóhuzalt és a vezetőhuzalt a csatlakozóba, majd egy fogó segítségével nyomja össze a csatlakozót.

MEGJEGYZÉS: A vezetőhuzal telepítését követően rögzítse a töltőállomást a talajhoz a mellékelt csavarok és az imbuszkulcs segítségével.

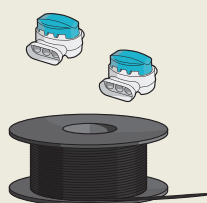
MEGJEGYZÉS: A keskeny átjárókban nyújtott optimális teljesítményhez ügyeljen arra, hogy a vezetőhuzal megfelelően legyen lefektetve az átjáróban. További utasításokért olvassa el a használati utasítást.



Tápegység (a tápegység kinézete piacként eltérő lehet)



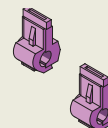
Kisfeszültségű kábel



Határolóhuzal és csatlakozók



Cövekek



Csatlakozóelemek



Mérőlécs



5. A robotfűnyíró elindítása és leállítása

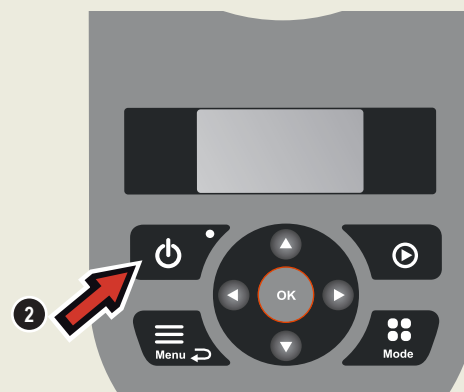
A robotfűnyíró első bekapcsolásakor egy indítási szekvencia kezdődik meg, ahol kiválaszthatja a nyelvet, az országot, a dátumot, a pontos időt és a személyes PIN kódot. A rendszer emellett a vezetőlánc kalibrálását is elvégzi, amelynek során a robotfűnyíró automatikusan követi a vezetőláncot.

A termék elindítása

1. Nyissa fel a billentyűzet fedelét.
2. Tartsa lenyomva a **BE-/KIKAPCSOLÓ** gombot 3 másodpercig.
3. Adja meg a PIN-kódot.
4. Válassza ki az üzemmódot.
5. Csukja le a fedelet.

A termék leállítása

1. Nyomja meg a **LEÁLLÍTÁS** gombot.



6. A beállítások módosítása

A robotfűnyíró összes beállítása a menüfunkciók segítségével adható meg. Olvassa el a használati utasítást, és ismerkedjen meg a menüvel és a beállításokkal.

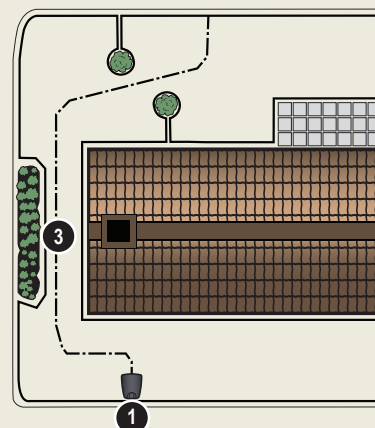
1. A **Működési időszak** funkcióval a munkaterülethez igazíthatja a nyírás időtartamát. Ha a robotfűnyíró túlságosan gyakran nyírja a fűvet, a gyeplaposnak tűnhet. A működési időszak beállítására szolgáló varázsló segítségével optimális működési időszakot adhat meg. Nyomja le a **Menü** gombot, válassza a **Működési időszak > Varázsló** lehetőséget, majd adja meg a munkaterület méretét. Ha módosítani szeretné az egyes napokon alkalmazott működési időszakok beállításait, használja a **Működési időszak – Haladó lehetőség**.
2. Az **Üzemmód** gombbal az üzemmódok, például a **Központi terület**, **Másodlagos terület** és a **Parkolás** közül választhat.



A robotfűnyíró tesztelése keskeny átjáróknál

A keskeny átjárók megnehezíthetik a fűnyíró számára a töltőállomás megtalálását. A **Teszt** funkció segítségével ellenőrizheti, hogy a robotfűnyíró képes-e átmenni a szűk átjárókon.

1. Állítsa a robotfűnyírót a töltőállomásba.
2. Válassza ki a **Teszt** menüpontot a **Beállítások > Gyep lefedése > Több > Teszt** menüben, majd nyomja meg az **OK** gombot. Ezután nyomja meg az **Indítás** gombot, és csukja le a fedelet.
3. Ellenőrizze, hogy a robotfűnyíró átmegy-e az átjárón a vezetőlánc mentén.
 - a. Ha a robotfűnyíró átmegy az átjárón, akkor a teszt befejeződött.
 - b. Ha a robotfűnyíró nem jutott át az átjárón: Ellenőrizze, hogy a vezetőlánc a használati utasításban található utasításoknak megfelelően van-e lefektetve.



www.gardena.com

 **GARDENA®**

1141854-58



2021-02-16

Fenntartjuk a jogot az előzetes figyelmeztetés nélküli változtatásokra.
Copyright © 2021 GARDENA Manufacturing GmbH.
Minden jog fenntartva. www.gardena.com