

Guia rápido

SILENO city, smart SILENO city
SILENO life, smart SILENO life



[gardena.com](https://www.gardena.com)

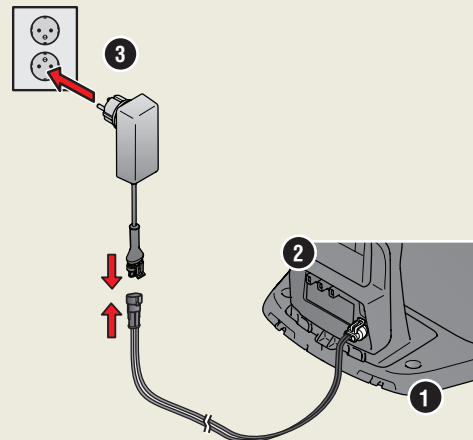


INTRODUÇÃO AO ROBÔ CORTA-RELVA GARDENA

Para obter mais informações e instruções, leia na íntegra o manual do utilizador fornecido ou visite www.gardena.com. Os vídeos de apoio à instalação estão disponíveis em www.gardena.com.

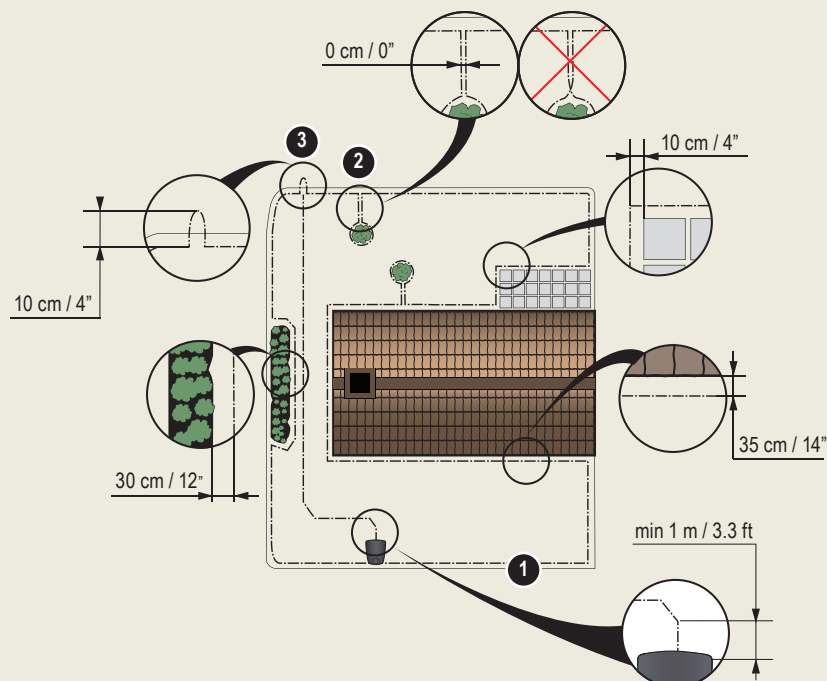
1. Instalar a estação de carregamento

1. Coloque a estação de carregamento numa superfície plana e nivelada, num local onde exista espaço aberto.
NOTA: Para colocar a estação de carregamento numa área com espaço limitado ou num canto, leia o manual do utilizador.
2. Ligue o cabo de baixa tensão à estação de carga e ao transformador.
3. Em caso de instalação no exterior, coloque a fonte de alimentação a uma altura mínima de 30 cm/12 pol. em relação ao solo.
4. Ligue o transformador a uma tomada de parede de 100 - 240 V.
5. Coloque o robô corta-relva na estação de carregamento.
6. Prima o botão **LIG/DESL** para ligar o robô corta-relva e carregar a bateria enquanto o cabo delimitador é colocado.
NOTA: Não prossiga com quaisquer definições do produto antes de a instalação estar concluída.

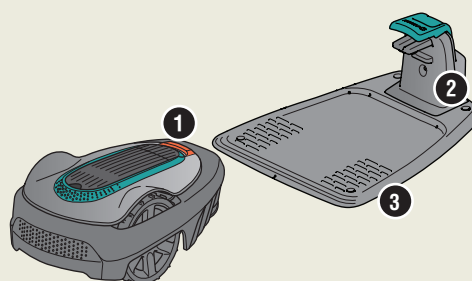


2. Para instalar o cabo delimitador

1. Coloque o cabo delimitador de modo a formar um laço à volta de toda a área de trabalho utilizando as estacas fornecidas ou enterre o cabo.
NOTA: Não coloque o cabo delimitador com dobras acentuadas.
2. Adapte a distância entre o cabo delimitador e os diferentes objetos.
A: Coloque o cabo delimitador de modo a formar um laço à volta de toda a área de trabalho.
B: Obstáculos elevados: > 5 cm/2 pol.; por exemplo, paredes ou vedações.
C: Obstáculos baixos de 1 a 5 cm/0,4 a 2 pol. ou uma extremidade rebaixada, por exemplo, um canteiro de flores.
D: Objetos que se encontram ao nível da relva: 0 a 1 cm/0,4 pol.; por exemplo, caminho, lajes.
E: Crie uma ilha para isolar áreas.
3. Faça um ilhó no ponto do cabo delimitador onde o cabo de guia é ligado posteriormente (F).
4. Em caso de declives, passagens e áreas secundárias, consulte o manual do utilizador.



1. Botão STOP
2. LED para verificação do funcionamento da estação de carregamento, do cabo delimitador e do fio de guia
3. Estação de carregamento
4. Visor
5. Teclado
6. Botão LIG/DESLIG
7. Botão de arranque

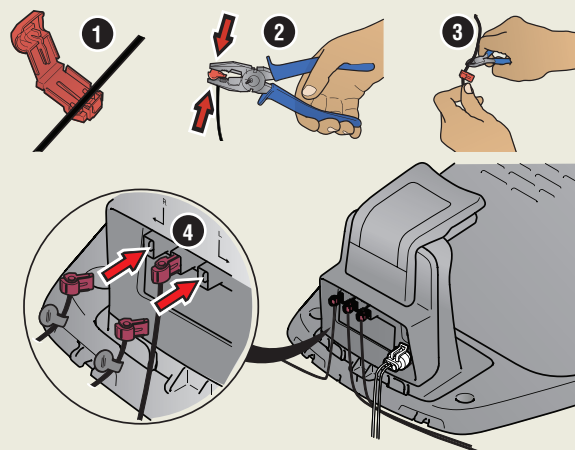




3. Ligar o cabo delimitador

1. Abra o conector e coloque o cabo delimitador no conector.
2. Aperte e una o conector e o fio utilizando um alicate.
3. Corte o cabo 1 a 2 cm/0,4 a 0,8 pol. após os conectores.
4. Empurre os conectores do cabo delimitador para dentro dos pinos de contacto marcados com L (esquerda) e R (direita) da estação de carregamento.

NOTA: O cabo do lado direito tem de ser ligado no pino de contacto do lado direito da estação de carregamento e o cabo do lado esquerdo no pino do lado esquerdo.



4. Instalar e ligar o fio de guia

Instale um cabo de guia para encaminhar o robô corta-relva para zonas remotas do relvado e ajudá-lo a encontrar a estação de carregamento.

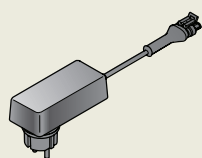
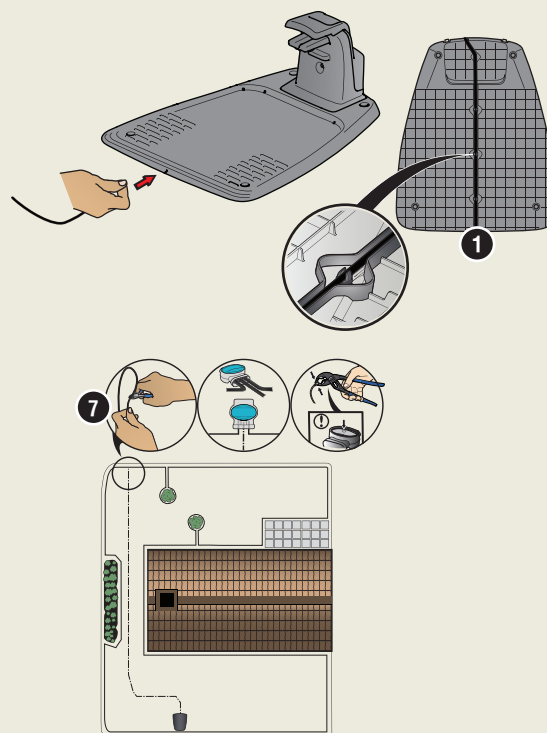
1. Empurre o cabo de guia através da parte inferior da estação de carregamento e fixe-o no devido lugar utilizando os fechos de mola.
2. Coloque o conector no cabo de guia, tal como descrito para o cabo delimitador, de acordo com as instruções acima.
3. Prima o conector do cabo de guia para dentro do pino de contacto, marcado como GUIA na estação de carregamento.
4. Puxe o cabo de guia pelo menos 1 m/3,3 pés para fora da extremidade dianteira da estação de carregamento.
5. Coloque o cabo de guia desde a estação de carregamento até ao ponto do cabo delimitador (ilhó) onde a ligação é feita utilizando as estacas fornecidas ou enterre o cabo.

NOTA: Não coloque o cabo de guia em curvas acentuadas; além disso, certifique-se de que o mesmo não sobrepõe o cabo delimitador que está, por exemplo, colocado numa ilha.

6. Corte o cabo delimitador no centro do ilhó criado no ponto 2.3.
7. Ligue o cabo de guia ao cabo delimitador introduzindo os cabos delimitadores e o cabo de guia no acoplador e apertando este último com um alicate.

NOTA: Após a instalação do cabo de guia, fixe a estação de carregamento no solo utilizando os parafusos e a chave Allen fornecidos.

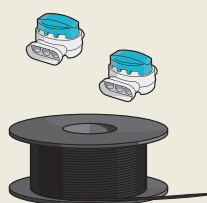
NOTA: Para conseguir o melhor desempenho em passagens estreitas, certifique-se de que o cabo de guia é corretamente encaminhado através das mesmas. Leia o manual do utilizador para obter mais instruções.



Transformador (a aparência do transformador pode variar dependendo do mercado)



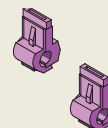
Cabo de baixa tensão



Fio de limite e acopladores



Estacas



Unões normais



Instrumento de medição



5. Ligar e desligar o robô corta-relva

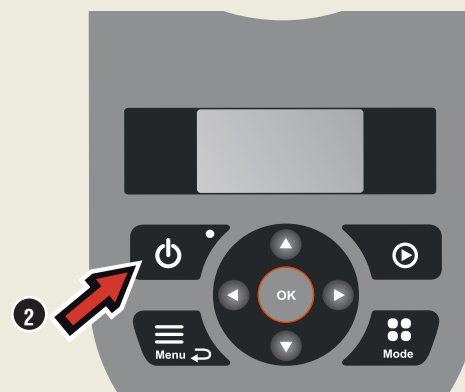
Ao ligar o robô corta-relva pela primeira vez, é iniciada uma sequência de arranque na qual seleciona o idioma, o país, a data, a hora e o código PIN pessoal. É também realizada uma calibração de guia, na qual o robô corta-relva segue automaticamente o cabo de guia.

Arranque

1. Abra a cobertura do teclado.
2. Prima o botão **LIG/DESL** durante 3 segundos.
3. Introduza o código PIN.
4. Selecione o modo de funcionamento.
5. Feche a cobertura.

Desligar o produto

1. Prima o botão **STOP**.



6. Alterar as definições

Todas as definições do robô corta-relva são efetuadas através das funções do menu. Leia o manual do utilizador e familiarize-se com os menus e as definições.

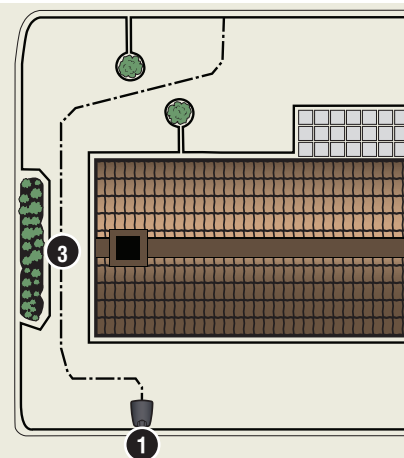
1. A função **Horário** é utilizada para ajustar o tempo de corte de modo adequado à área de trabalho. Se o robô corta-relva tiver permissão para cortar a relva com demasiada frequência, esta poderá ficar com um aspeto achatado. Utilize o assistente de programação para definir um horário adequado. Utilize o botão **Menu** e selecione *Horário > Assistente* e indique o tamanho da área de trabalho. Se pretende alterar as definições de programação para dias individuais, utilize o menu *Horário > Avançado*.
2. Utilize o botão **Modo** para selecionar o modo de funcionamento, por exemplo *Área principal*, *Área secundária* e *Estacionar*.



Testar o robô corta-relva através de passagens estreitas

As passagens estreitas no jardim podem tornar difícil para o corta-relva encontrar a estação de carregamento. Utilize a função **Teste** para verificar se o robô corta-relva se pode deslocar pela passagem estreita.

1. Coloque o robô corta-relva na estação de carregamento.
2. Selecione **Teste** no menu *Definições > Alcance do relvado > Mais > Teste* e prima **OK**.
Em seguida, prima o botão **Arranque** e feche a cobertura.
3. Verifique se o robô corta-relva segue o cabo de guia através da passagem.
 - a. Se o robô corta-relva se deslocar através da passagem, o teste está concluído.
 - b. Se o robô corta-relva não conseguir passar através da passagem: Verifique se o cabo de guia foi colocado de acordo com as instruções no manual do utilizador.



www.gardena.com

 **GARDENA®**

1141854-59



2021-02-16

Reservamo-nos o direito de introduzir alterações sem aviso prévio.
Copyright © 2021 GARDENA Manufacturing GmbH.
Todos os direitos reservados. www.gardena.com