

SUPPORT DE ROUES DU CARTER DE TONDEUSE DE 44/50 PO.

JEU NO. GWN4450A

INSTRUCTIONS DE L'INSTALLATION

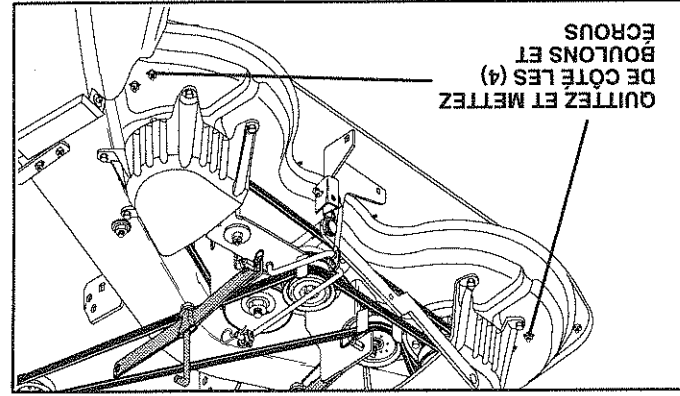


FIG. 1

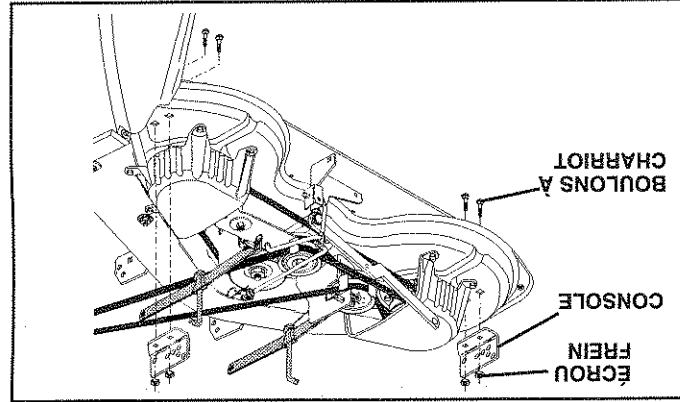


FIG. 2

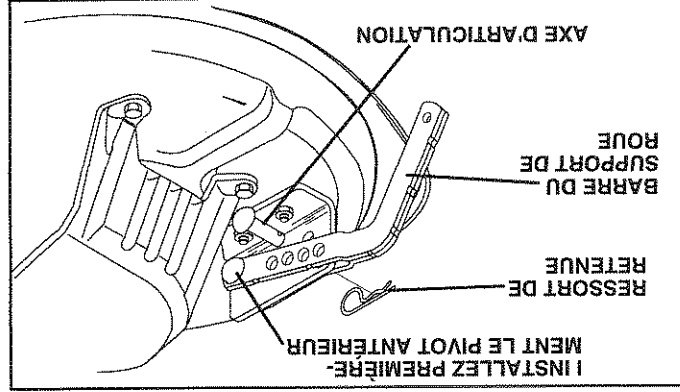


FIG. 3

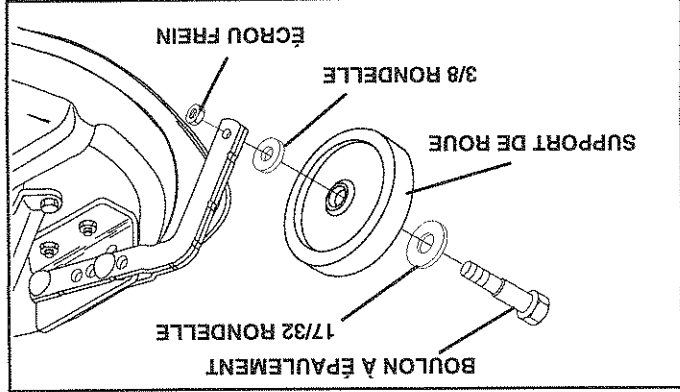


FIG. 4

- Le jeu contient:
- (2) Consoles de support de roue
 - (2) Barres de support de roue
 - (2) Support de roue
 - (*) Visserie de montage

PRÉPAREZ LE CARTER DE TONDEUSE (Voyez la Fig. 1)

Avant d'attacher les supports de roue au carter de tondeuse, vous devez quitter et mettre de côté les quatre (4) boulon et les écrous du carter de tondeuse comme montré.

ATTENTION: Fassez attention aux bords aigüés.

ATTACHEZ LES CONSOLES DE SUPPORT DE ROUE (Voyez la Fig. 2)

- Montez chacune console de support de roue au carter de tondeuse avec deux (2) boulons de chariots et les écrous frein à chacune comme montré.
- REMARQUE:** La tête du boulon de chariot est au dessous du boîtier du carter de tondeuse.
- Serrez toute la visserie à fond.

MONTÉZ LES BARRES DE SUPPORT DE ROUE AUX CONSOLES (Voyez la Fig. 3)

- Les barres des supports de roue écartent les consoles des supports de roue.
- Montez les barres aux consoles avec les axes d'articulation et les ressort de retenue comme montré.
- REMARQUE:** Installez premièrement le pivot antérieur, en suite l'axe de réglage arrière.

MONTÉZ LES SUPPORTS DE ROUE (Voyez la Fig. 4)

- Montez les supports de roue en utilisant les boulon à épaulement, les rondelles 17/32, les rondelles 3/8 et les écrous frein 3/8-16. Serrez à fond.

145029 5.10.94
IMPRIMÉ AUX É.-U.

44/50" MOWER DECK GAUGE WHEELS

Kit No. GWN4450A

INSTALLATION INSTRUCTIONS

Kit Contains:

- (2) Gauge Wheel Brackets
- (2) Gauge Wheel Bars
- (2) Gauge Wheels
- (*) Mounting Hardware

PREPARE MOWER DECK (See Fig. 1)

Before attaching gauge wheels to mower deck, you must remove and discard the four (4) bolts and nuts from mower deck as shown.



CAUTION: Be careful of sharp edges.

ATTACH GAUGE WHEEL BRACKETS (See Fig. 2)

- Assemble each gauge wheel bracket to mower deck with two (2) each carriage bolts and locknuts as shown.

NOTE: Carriage bolt head is to underside of mower deck housing.

- Tighten all hardware securely.

ASSEMBLE GAUGE WHEEL BARS TO BRACKETS (See Fig. 3)

The gauge wheel bars straddle the gauge wheel brackets.

- Assemble bars to brackets with clevis pins and retainer springs as shown

NOTE: Install forward pivot pin first, then rear adjustment pin.

ASSEMBLE GAUGE WHEELS (See Fig. 4)

- Assemble gauge wheels to outside of gauge wheel bars using shoulder bolts, 17/32 washers, 3/8 washers and 3/8-16 locknuts. Tighten securely.

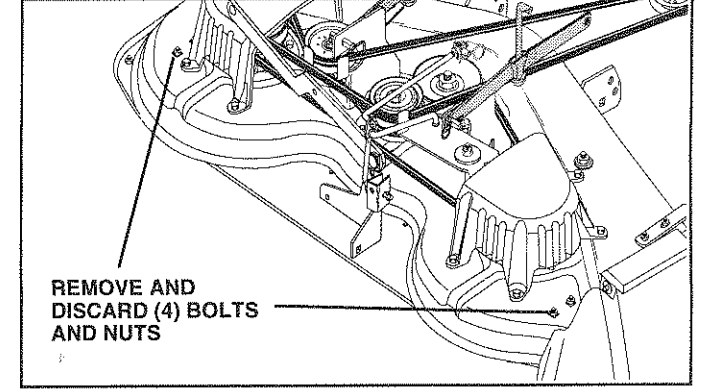


FIG. 1

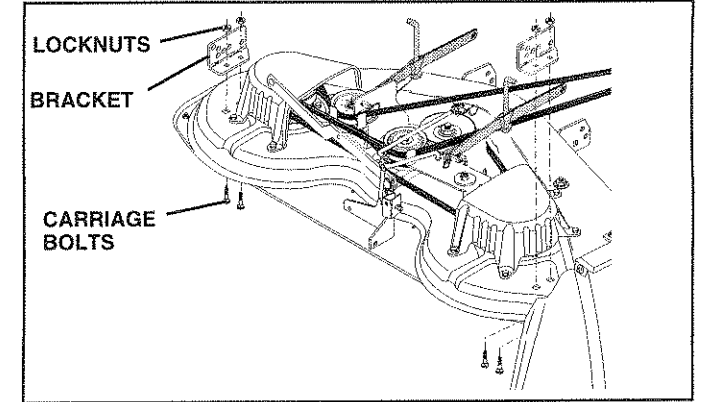


FIG. 2

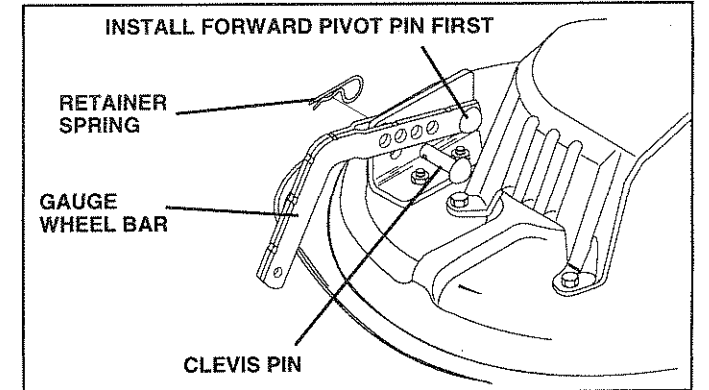


FIG. 3

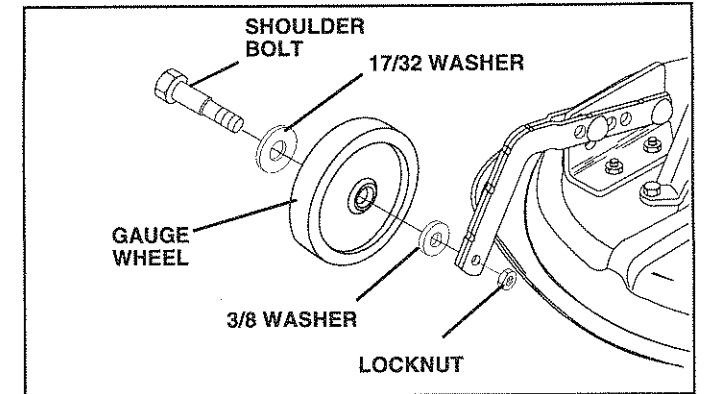


FIG. 4

145029 5.06.94
Printed in U.S.A.

ADJUST GAUGE WHEELS (See Fig. 5)

- Lower mower with lift control and adjust mower to desired cutting height.
- Remove rear retainer spring and clevis pin which secure each gauge wheel.
- Lower gauge wheels to ground. Raise gauge wheels slightly to align holes in bracket and gauge wheel bar and insert clevis pins. Gauge wheels should be slightly off the ground when mower is at desired cutting height.
- Replace retainer springs into clevis pins.

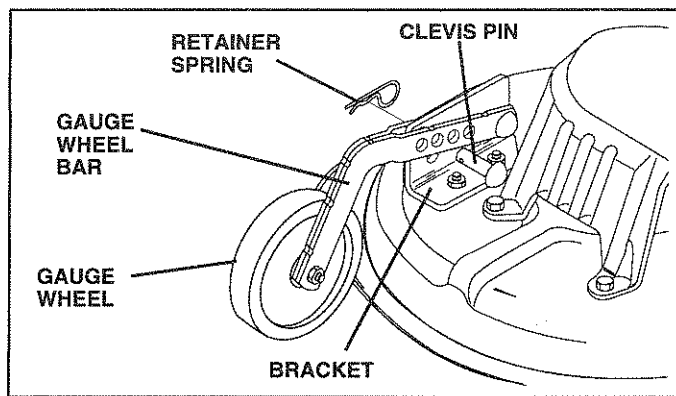
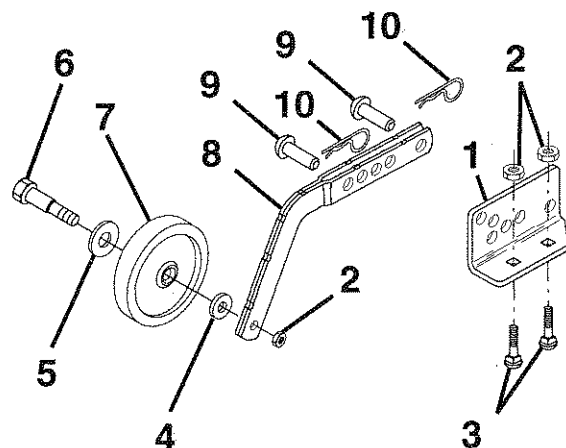


FIG. 5

FOR FUTURE REFERENCE AND REPAIR PARTS ORDERING, KEEP THESE INSTRUCTIONS WITH YOUR TRACTOR OWNER'S MANUAL

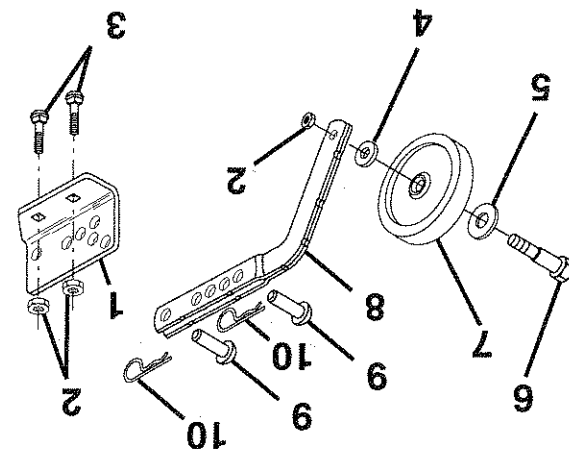
REPAIR PARTS

GWN4450A



KEY PART NO.	NO.	DESCRIPTION
1	136753X431	Bracket, Gage Wheel
2	73930600	Nut 3/8-16 Locking
3	72110608	Bolt, Carriage 3/8-16 x 1"
4	19121414	Washer, 3/8
5	19171512	Washer, 3/8
6	4898H	Shoulder Bolt
7	105455X	Gauge Wheel
8	136577X431	Bar, Gauge Wheel
9	139031	Clevis Pin
10	4939M	Retainer Spring
11	19121414	Washer 3/8
—	136187	Sheet, Instruction

NO. DE NO.	REF. PIÈCES	DESCRIPTION
1	136753X431	Console du support de roue
2	73930600	Ecrou frein 3/8-16
3	72110608	Boulon de chariot 3/8-16 x 1"
4	19121414	Rondelle 3/8
5	19171512	Rondelle 3/8
6	4898H	Boulon à épaulement
7	105455X	Support de roue
8	136577X431	Barre du support de roue
9	139031	Axe d'articulation
10	4939M	Ressort de retenue
11	19121414	Rondelle 3/8
—	136187	Feuille d'instructions



GWN4450A

PIÈCES DE RECHANGE

CONSERVEZ CETTE FEUILLE AVEC VOTRE MANUEL DU PROPRIÉTAIRE POUR LA RÉFÉRENCE D'AVENIR QUAND VOUS COMMANDEZ DES PIÈCES DE RECHANGE.

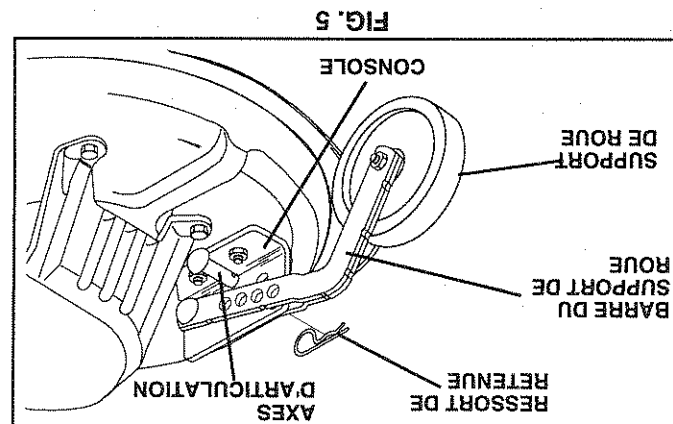


FIG. 5

- RÉGLEZ LES SUPPORTS DE ROUE (Voyez la Fig. 5)
- Baissez la tondeuse avec la commande de levage et ajustez-la à la hauteur de coupe que vous désirez.
 - Enlevez le ressort de retenue postérieur et les axes d'articulation qui assurent chaque support de roue.
 - Baissez les supports de roue au terrain. Élevez les supports de roue un peu pour aligner les trous dans la console et dans la barre du support de roue et insérez les axes d'articulation. Les supports de roue doivent être un peu au dessous du terrain quand la tondeuse est à la hauteur.
 - Remplacez les ressorts de retenue dans les axes d'articulation.