

# 42 " MOWER DECK GAUGE WHEEL KIT

## Model No. 917.GWN42A

### INSTALLATION INSTRUCTIONS

#### Kit Contains:

- (1) Gauge Wheel Bracket R.H.
- (1) Gauge Wheel Bracket L.H.
- (2) Gauge Wheels
- (\*) Mounting Hardware

#### PREPARE MOWER DECK (See Fig. 1)

- Remove and discard the two (2) carriage bolts and nuts from top of mower deck where gauge wheel brackets are to be assembled.

#### ATTACH GAUGE WHEEL BRACKETS (See Fig. 2)

- Place L.H. gauge wheel mounting bracket to the inside of the deck housing tab.
- Assemble carriage bolt and locknut as shown. Do not tighten at this time. **NOTE:** Carriage bolt head is to underside of mower deck housing.
- Assemble (2) two hex bolts and locknuts as shown.
- Tighten all hardware securely.
- Repeat for R.H. gauge wheel mounting bracket.

#### ASSEMBLE GAUGE WHEELS TO MOWER DECK (See Fig. 3)

The gauge wheels are designed to keep the mower deck in proper position when operating mower. Be sure they are properly adjusted to ensure optimum mower performance.

- Assemble gauge wheels with tractor on a flat level surface.
- Adjust mower to desired cutting height (See your tractor owner's manual).
- With mower in desired height of cut position, gauge wheels should be assembled so they are slightly off the ground. Install gauge wheel in appropriate hole with shoulder bolt, 17/32 washer, 3/8 washer, and 3/8-16 locknut and tighten securely.
- Repeat for opposite side installing gauge wheel in same adjustment hole.

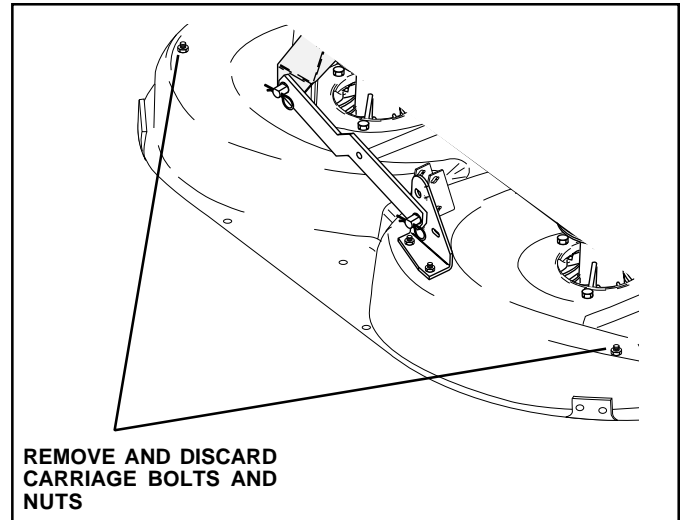


FIG. 1

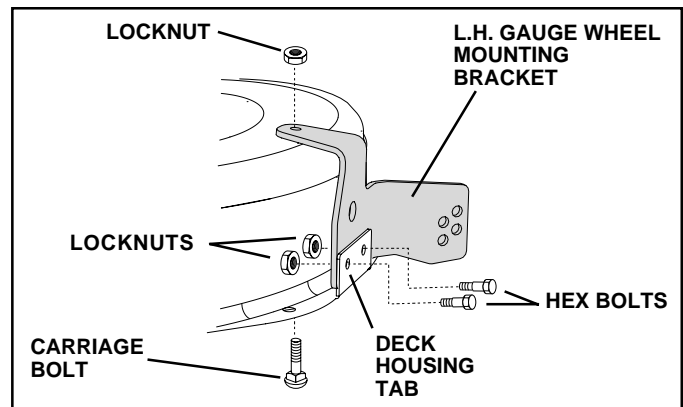


FIG. 2

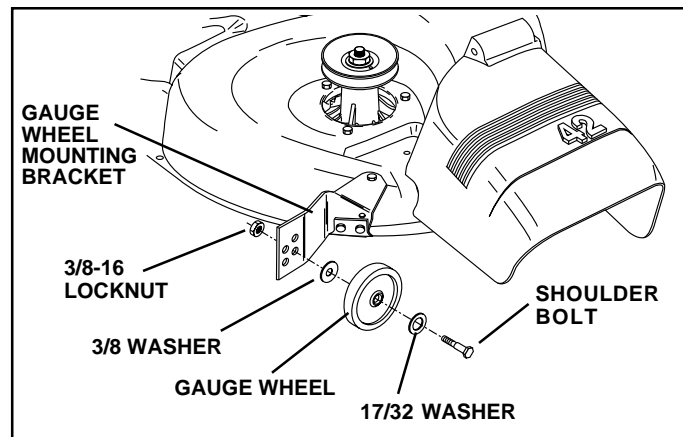
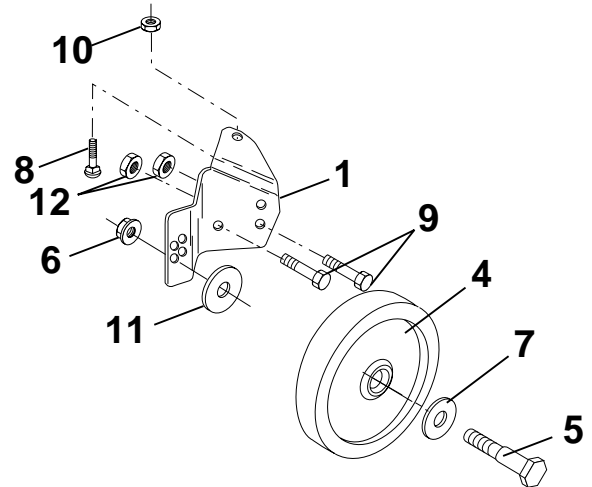
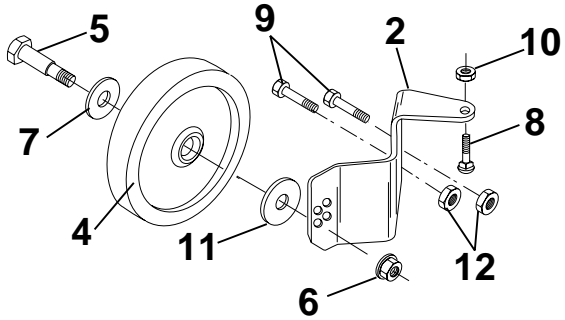


FIG. 3

# REPAIR PARTS

GWN42A



1	179293	Bracket, Gage Wheel R.H.
2	179292	Bracket, Gage Wheel L.H.
4	105455X	Wheel, Gage
5	4898H	Bolt, Shoulder
6	73930600	Locknut 3/8"
7	19171512	Washer 17/32
8	72110505	Bolt, Carr.5/16-18 x 5/8"
9	74780412	Hex Bolt 1/4-20 x 3/4"
10	73510500	Locknut 5/16
11	19121414	Washer 3/8
12	73510400	Locknut 1/4-20

# JEU DU SUPPORT DE ROUE DE CARTER DE TONDEUSE 42 PO

**No. de Modèle - GWN42A**

## **INSTRUCTIONS DE L'INSTALLATION**

Jeu contient:

- (1) Console du support de roue (C.D.)
- (1) Console du support de roue (C.G.)
- (2) Supports de roue
- (\*) Visserie de montage

### **PREPARER LE CARTER DE TONDEUSE (Voir Fig. 1)**

- Enlevez et jetez les deux (2) boulons de chariot et les écrous du dessus du carter de tondeuse où les supports de roue doivent être montés.

### **ATTACHER LES CONSOLES DU SUPPORT DE ROUE (Voir Fig. 2)**

- Placez le support de montage du support de roue du côté gauche à l'intérieur de la patte du carter.
- Montez le boulon de chariot et l'écrou frein comme montré. **REMARQUE:** La tête de boulon de chariot est sur le dessous du carter de tondeuse
- Montez (2) deux boulons H et contre-écrous comme montré.
- Serrez à fond la visserie.
- Répétez pour la console de montage du support de roue (C.D.).

### **MONTER ET REGLER LES SUPPORTS DE ROUE (Voir Fig. 3)**

Le but des supports de roue est pour retenir le carter de tondeuse en position pendant que la tondeuse soit en opération. Assurez vous qu'ils soient bien réglés pour assurer l'opération totale de la tondeuse.

- Montez les supports de roue quand le tracteur est sur un terrain plat.
- Réglez la tondeuse à la hauteur de coupe désirée (Voyez e Manuel de l'Opérateur).
- Quand la tondeuse est à la position désirée pour la hauteur de coupe, les supports de roue devraient être assemblés afin qu'ils soient un peu au-dessus de la terre. Installez le support de roue dans le trou approprié avec un boulon à épaulement, une rondelle 17/32, une rondelle 3/8 et un écrou frein 3/8-16 et serrez à fond.
- Répétez pour l'autre côté. Installez le support de roue dans le même trou réglable.

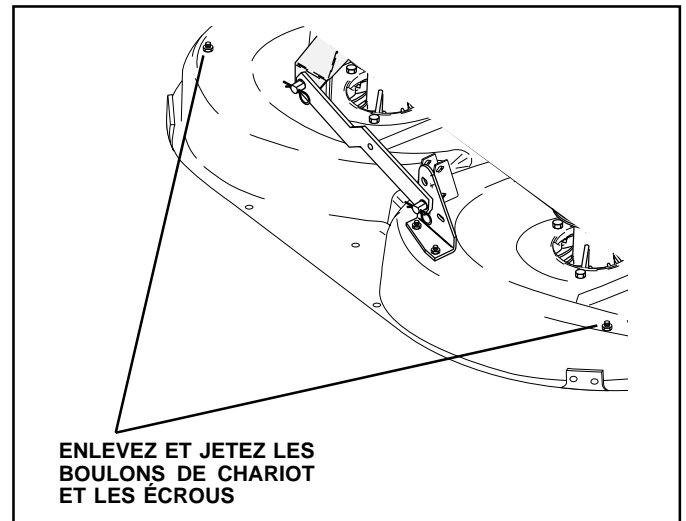


FIG. 1

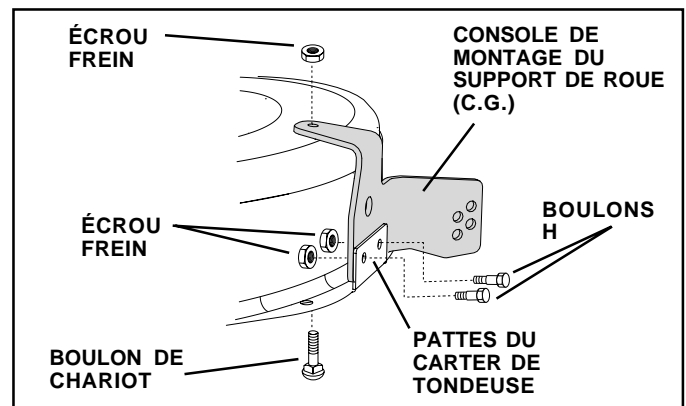


FIG. 2

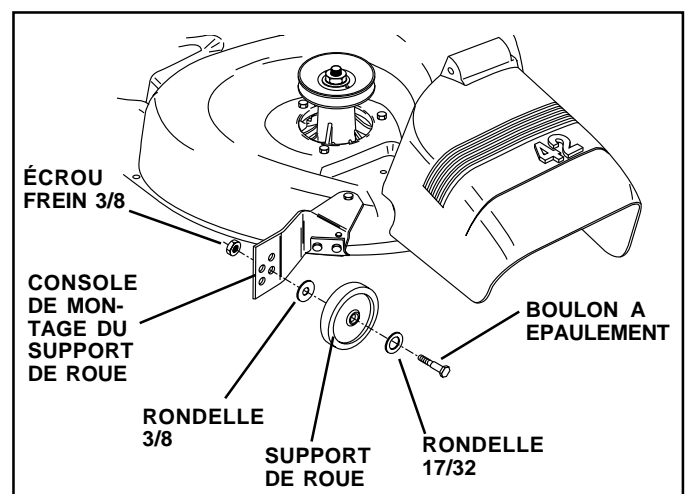
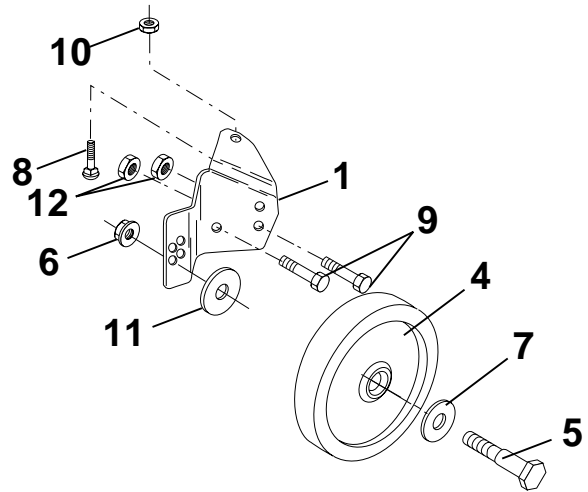
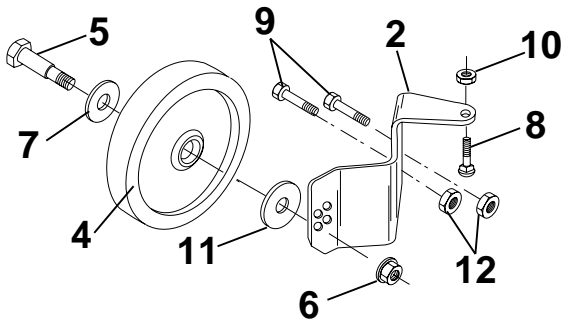


FIG. 3

# PIECES DE RECHANGE

GWN42A



1	179293	Console du support de roue (C.D.)
2	179292	Console du support de roue (C.G.)
4	105455X	Support de roue
5	4898H	Boulon à épaulement
6	73930600	Écrou frein 3/8-16
7	19171512	Rondelle 17/32"
8	72110505	Boulon de chariot 5/16-18 x 5/8"
9	74780412	Vis 1/4-20 x 3/4"
10	73510500	Écrou frein 5/16-18
11	19121414	Rondelle 3/8"
12	73510400	Écrou frein 1/4-20