

WP 600/2 Art. 7846
WP 800/2 Art. 7848

- D** **Gebrauchsanweisung**
Wasserspielpumpe

- GB** **Operating Instructions**
Fountain Pump

- F** **Mode d'emploi**
Pompe pour jets d'eau

- NL** **Gebruiksaanwijzing**
Waterspelpomp

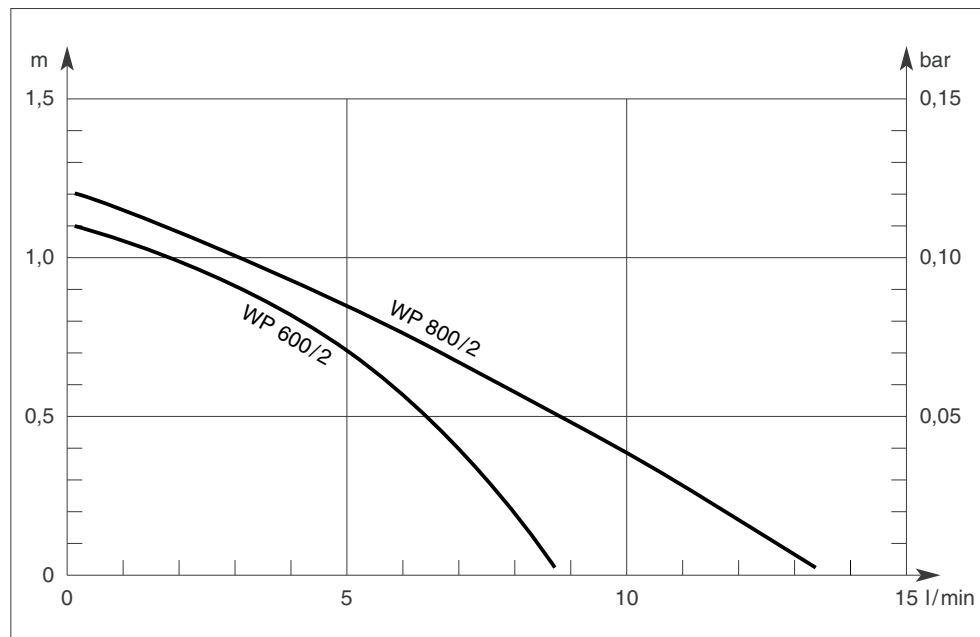
- S** **Bruksanvisning**
Fontän Pump Set

- I** **Istruzioni per l'uso**
Pompa per giochi d'acqua

- E** **Manual de instrucciones**
Bomba para juegos de agua

- P** **Instruções de manejo**
Bomba para fontes

- DK** **Brugsanvisning**
Springvandspumpe Sæt



D

Bitte lesen Sie diese
Gebrauchsanweisung
vor Inbetriebnahme
Ihres Gerätes sorgfältig.

	Seite
Gebrauchsanweisung	3 - 9

GB

Please read these operating
instructions carefully before
using the unit.

	Page
Operating instructions	10 - 15

F

Nous vous remercions de
bien vouloir lire attentive-
ment ce mode d'emploi
avant l'utilisation de votre
pompe.

	Page
Mode d'emploi	16 - 21

NL

Lees deze gebruiksaanwij-
zing voor ingebruikname
van het apparaat zorgvuldig
door.

	Pagina
Gebruiksaanwijzing	22 - 27

S

Läs igenom bruksanvisnin-
gen noggrant innan Du tar
Din GARDENA Pump i bruk.

	Sida
Bruksanvisning	28 - 33

I

Prima di mettere in uso
la nuova pompa, leggere
attentamente le istruzioni.

	pagina
Istruzioni per l'uso	34 - 39

E

Antes de la puesta en
marcha del aparato, acon-
sejamos una atenta lectura
del presente manual de
instrucciones.

	Página
Manual de instrucciones	40 - 45

P

Por favor leia atentamente
estas instruções de manejo
antes de utilizar esta
bomba.

	Página
Manual de instruções	46 - 51

DK

Læs venligst brugsanvis-
ningen omhyggeligt igen-
nem.

	Side
Brugsanvisning	52 - 57

Waterspelpomp GARDENA WP 600/2, WP 800/2

Welkom bij GARDENA aquamotion ...



Lees deze gebruiksaanwijzing zorgvuldig door en houdt u zich aan de aanwijzingen. Maakt u zichzelf aan de hand van deze gebruiksaanwijzing vertrouwd met de bedieningsonderdelen en het juiste gebruik van de pomp.



Uit veiligheidsoverwegingen mogen personen jonger dan 16 jaar evenals personen die niet bekend zijn met deze gebruiksaanwijzing geen gebruik maken van deze pomp.

→ Bewaar deze gebruiksaanwijzing zorgvuldig.

Inhoudsopgave

1. Waar gebruikt u uw GARDENA waterspelpomp?	22
2. Voor uw veiligheid	22
3. Toepassingsvoorbeeld – Systeembuitbreidingen – Productaanbevelingen	23
4. Ingebruikname	24
5. Onderhoudstips	24
6. Demontage	25
7. Opbergen	25
8. Technische gegevens	26
9. Service	26

1. Waar gebruikt u uw GARDENA waterspelpomp?

Beoogd gebruik

De GARDENA waterspelpompen zijn voor privé gebruik bestemd. Ze zijn niet bestemd voor gebruik met besproeiingsapparaten en -systemen. De pompen kunnen zowel binnens- als buitenshuis gebruikt worden.

Let op



De GARDENA waterspelpompen zijn niet geschikt voor permanent industrieel gebruik. De volgende stoffen mogen niet verpompt worden: bijtende, licht ontvlambare, agressieve of explosieve stoffen (zoals benzine, petroleum of nitroverdunding), zout water en levensmiddelen/drinkwater.

2. Voor uw veiligheid

Gebruik van de pomp

De pomp moet met een aardlekschakelaar (FI-schakelaar) met een nominale lekstroom ≤ 30 mA gebruikt worden (DIN VDE 0100-702 en 0100-738). Neem s.v.p. contact op met uw elektro-specialzaak.

Netaansluitingen

Netaansluitingssnoeren mogen geen kleinere diameter hebben dan rubbersnoeren met het kenmerk H05 RNF. Verlengkabels moeten voldoen aan DIN VDE 0620.

Visuele controle uitvoeren

De pomp voor ieder gebruik controleren om vast te stellen of de pomp, in het bijzonder stroomkabel en stekker, beschadigd is. Een beschadigde pomp mag niet gebruikt worden. Bij schade, pomp altijd door de GARDENA technische dienst of de bevoegde vakman laten controleren.

Controleer de netspanning

Aanduidingen op het type plaatje moeten overeenkomen met de gegevens van het stroomnet.

Pomp niet gebruiken als zich mensen in het water bevinden

De pomp mag niet gebruikt worden als zich mensen in het water bevinden.

Zwembaden en tuinvijvers

Zwembad en tuinvijver moeten aan de internationale en nationale bepalingen t.a.v. de aanleg ervan voldoen. Vraag advies bij uw elektro-specialzaak.

Pomp niet aan het snoer dragen

Draag de pomp niet aan het snoer en gebruik het snoer niet om de stekker uit het stopcontact te trekken. Bescherm het snoer tegen hitte, olie en scherpe voorwerpen.

Stekker uit het stopcontact trekken

Na gebruik en voor onderhoud stekker uit stopcontact halen.

Temperatuur van de doorvoervloeistof

De temperatuur van de doorvoervloeistof mag niet lager zijn dan 4 °C en niet hoger dan 35 °C.

Slijtage en capaciteitsvermindering

Zand en andere schurende stoffen in de doorvoervloeistof leiden tot snellere slijtage en capaciteitsvermindering.

Bepalingen betreffende geluidshinder

Houdt rekening met de plaatselijke bepalingen tegen geluids-overlast.

3. Toepassingsvoorbeeld – Systeembuitbreidingen – Productaanbevelingen

Aan te sluiten lampen

→ Toepassingsvoorbeeld:
Waterspel en oevers van onder de wateroppervlakte vandaan verlichten.

→ Producten:
GARDENA onderwaterschijnwerper art. nr. 7951
GARDENA *lightline* trafo's

Afstandsbediening

→ Toepassingsvoorbeeld:
Waterspel vanaf het terras of vanuit de woonkamer aanzetten.

→ Producten:
GARDENA afstandsbedieningsset art. nr. 7874
GARDENA contactdoos voor afstandsbediening art. nr. 7875

Vijverfilter

→ Toepassingsvoorbeeld:
Schoonmaken van tuinvijvers met en zonder visbestand.

→ Producten:
GARDENA vijverfilter art. nr. 7904
GARDENA vijverfilter art. nr. 7906

Filterkorf met Zeoliet vullen

Zeoliet heeft de volgende functies:

- filtert het water (→ bescherming voor de pomp).
- bindt overtollige voedingsstoffen en breekt deze af door groei van bacteriën (→ ionenuitwisseling door de binding van bijv. nitraat).
- ondersteunt het schoonmaken van de vijver en het instandhouden van het biologische evenwicht.
- zorgt dat de pomp stevig staat.

Aanwijzing :

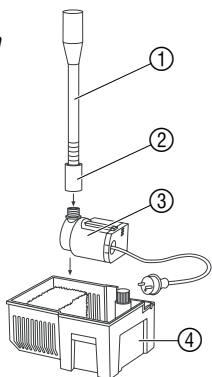
Wij raden aan ca. iedere 6 maanden het Zeoliet schoon te maken (bijv. in zout water) of te vervangen om te zorgen dat het Zeoliet optimaal blijft werken.

Aanwijzing

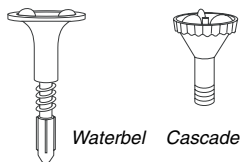
- Haal altijd de stekker uit het stopcontact voordat u aan de pomp gaat werken.
- Volg de veiligheids- en montage-aanwijzingen in de bijgevoegde gebruiksaanwijzingen op.

4. Ingebruikname**Let op dompeldiepte**

Let op de max. dompeldiepte (zie „Technische gegevens”).

Pomp opstellen

1. Sproeierbuis ① met reguleerventiel ② naar rechts op de pomp ③ draaien tot hij niet verder kan.
2. Pomp ③ in de filterkorf ④ plaatsen.
3. Filterkorf ④ op een vaste ondergrond plaatsen zodat de bovenkant van de filterkorf geheel onder water staat.

Waterspel instellen

1. Gewenst waterspelinzetstuk (waterbel, cascade) in de sproeierbuis ① schroeven.
2. Reguleerventiel ② minstens één slag naar links openen tot de gewenste waterhoeveelheid is ingesteld.
3. **Alleen voor de waterbel:**
Waterspelinzetstuk van de waterbel zo ver in het waterspel draaien tot de waterbel de gewenste vorm bereikt heeft.

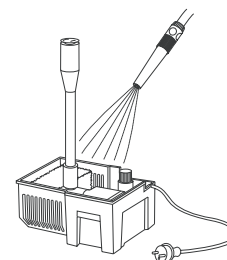
Pomp inschakelen

Stop de stekker in een 230-V-wisselstroomstopcontact.

⚠ Let op! De pomp start direct!

Pomp niet droog laten lopen

Laat de pomp nooit drooglopen, omdat drooglopen tot ongewenste hittevorming leidt en de pomp kapot maakt.

5. Onderhoudstips**Korf reinigen**

De korf en de pomp moeten vrij van vuil zijn!

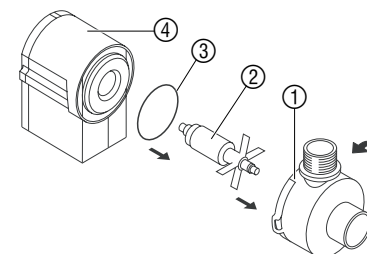
Reiniging:

- Trek de stekker uit het stopcontact!
- Haal de pomp uit het water.
- Haal eventueel de kiezelstenen eruit.
- Spuit pomp en filter met een waterstraal af.
- Bij vuilophopingen binnen in de pomp demonteert u de behuizing (→ zie „Demontage”) en maakt u de interne onderdelen voorzichtig met water schoon.

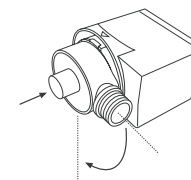
Aanwijzing: Gebruik geen harde voorwerpen en geen agressieve reinigingsmiddelen!

Loopwerk blokkeert

Als het loopwerk geblokkeerd is, moeten de pomp en het filter gereinigd worden (zie boven).

6. Demontage

1. Trek de stekker uit het stopcontact!
2. Haal de pomp uit het water.
3. Haal eventueel de kiezelstenen eruit.
4. Trek de pomp verticaal naar boven uit de korf.
5. Draai het pomphuis ① naar links tot aan de aanslag en trek het er dan recht naar voren af. Niet kantelen!
6. Trek de loopeenheid ② uit het motorhuis ④.



- Monteer daarna de onderdelen in omgekeerde volgorde en richting van de demontage. Let erop dat de afdichtring ③ weer correct wordt aangebracht!

→ Bij de montage het pomphuis er met horizontaal staand aansluitstuk op plaatsen, strak aandrukken en dan naar beneden draaien.

→ Let op de markeringen.

7. Opbergen**Opbergplaats**

⚠ **Kinderen mogen geen toegang hebben tot de opbergplaats.**

1. Haal de pomp voor het invallen van de vorst uit de vijver en berg hem op een vorstvrije plaats op.
2. Reinig en controleer de pomp zorgvuldig.
3. Bewaar de pomp in een bak met water.
De netstekker mag daarbij niet nat worden.



8. Technische gegevens

Type	WP 600/2	WP 800/2
Art. nr.	7846	7848
Nominaal vermogen	7,5 W	9,5 W
Doorvoercapaciteit	8,5 l/min	13 l/min
Max. opvoerhoogte	1,1 m	1,2 m
Max. dompeldiepte	1,0 m	1,0 m
Aansluitkabel	10 m H05 RNF	10 m H05 RNF
Pompaansluiting	21 mm (G 1/2)-buitendraad	21 mm (G 1/2)-buitendraad
Max. vloeistoftemperatuur	35 °C	35 °C
Spanning	230 V	230 V
Frequentie	50 Hz	50 Hz
Geluidsniveau $L_{WA}^{1)}$	48 dB(A)	48 dB(A)

1) Meetmethode volgens EN 60335-1

9. Service

Garantie

Bij garantie is de service gratis.

GARDENA geeft op dit product 2 jaar garantie (vanaf de aankoopdatum). Deze garantie heeft betrekking op alle wezenlijke defecten aan het toestel, die aanwijsbaar op materiaal- of fabricagefouten berusten. Garantie vindt plaats door de levering van een vervangend apparaat of door de gratis reparatie van het ingestuurde apparaat, naar onze keuze, indien aan de volgende voorwaarden is voldaan:

- Het apparaat werd vakkundig en volgens de adviezen in de gebruiksaanwijzing behandeld.
- Noch de koper, noch een derde persoon heeft getracht het apparaat te repareren.

Deze garantie van de producent heeft geen betrekking op de ten aanzien van de handelaar/verkoper bestaande aansprakelijkheid. Slijtagegevoelige onderdelen (bijv. loopwerk) vallen niet onder de garantie.

Stuur in geval van storing het defecte apparaat samen met een kopie van de kassabon en een beschrijving van de storing gefrankeerd op naar het op de achterzijde aangegeven service-adres.

Productaansprakelijkheid

Wij wijzen er nadrukkelijk op, dat wij op grond van de wet aansprakelijkheid voor producten niet aansprakelijk zijn voor schade ontstaan door onze apparaten, indien deze door onvakkundige reparatie veroorzaakt zijn, of er bij het uitwisselen van onderdelen geen gebruik gemaakt werd van onze originele GARDENA onderdelen of door ons vrijgegeven onderdelen en de reparatie niet door de GARDENA technische dienst of de bevoegde vakman uitgevoerd werd. Ditzelfde geldt voor extra-onderdelen en accessoires.

EU-overeenstemmingsverklaring

Ondergetekende

GARDENA Kress + Kastner GmbH · Hans-Lorenser-Str. 40 · D-89079 Ulm

bevestigt, dat de volgende genoemde apparaten in de door ons in de handel gebrachte uitvoering voldoen aan de eis van, en in overeenstemming zijn met de EU-richtlijnen, de EU-veiligheidsstandaard en de voor het product specifieke standaard.

Bij een niet met ons afgestemde verandering aan de apparaten verliest deze verklaring haar geldigheid.

Omschrijving

van de apparaten:

Waterspelpompen

Types:

WP 600/2, WP 800/2

Art. nr.:

7846 / 7848

EU-richtlijnen:

Machinerichtlijn 98/37/EG
Laagspanningsrichtlijn 73/23/EG
Elektromagn. verdraagzaamheid 89/336/EG
Richtlijn 93/68/EG

Geharmoniseerde EN:

EN 292-1
EN 292-2
EN 60335-1
EN 60335-2-41

Ulm, 20-11-2000



Installatiejaar

van de CE-aanduiding:

2000

Thomas Heintl
Hoofd technische dienst

Deutschland

GARDENA Kress + Kastner GmbH
GARDENA Service
Hans-Lorenser-Straße 40
D-89079 Ulm
Produktfragen: (07 31) 490-123
Reparaturen: (07 31) 490-290

Argentina

Argensem S.A.
Venezuela 1075
(1618) El Talar - Buenos Aires

Australia

NYLEX Corporation Ltd.
25-29 Nepean Highway
P.O. Box 68
Mentone, Victoria 3194

Austria

GARDENA Österreich Ges. m.b.H.
Stettnerweg 11-15
2100 Korneuburg

Belgium

MARKT (Belgium) NV/SA
Sterrebeekstraat 163
1930 Zaventem

Brazil

M. Cassab
Av. das Nações Unidas, 20.882
Santo Amaro, CEP 04795-000
São Paulo - S.P.

Bulgaria / България

ДЕНЕКС ООД
бул. „Черни връх“ 43
София 1407

Canada

GARDENA Canada Ltd.
100, Summerlea Road
Brampton, Ontario
Canada L6T 4X3

Chile

Antonio Martinic Y CIA. LTDA.
Gilberto Fuenzalida 185 Loc.
Las Condes - Santiago de Chile

Costa Rica

Compania Exim
Euroiberioamericana S.A.
350 Sur del Automercado
Los Yoses
San Pedro

Cyprus

FARMOKIPIKI LTD
P.O. Box 7098
74, Digeni Akrita Ave.
1641 Nicosia

Czech Republic

GARDENA spol. s.r.o.
Ripská 20
62700 Brno

Denmark

GARDENA Danmark A/S
Naverland 8
2600 Glostrup

Finland

Habitec Oy
Martinkyläntie 52
01720 Vantaa

France

GARDENA France
Service Après-Vente
BP 50080
95948 ROISSY CDG Cedex

Great Britain

GARDENA UK Ltd.
27-28 Brenkley Way
Blezard Business Park
Seaton Burn
Newcastle upon Tyne
NE13 6DS

Greece

Agrokip G. Psomadopoulos & Co.
20, Lykourgou str.
Kallithea - Athens

Hungary

GARDENA Magyarország Kft.
Késmárk utca 22
1158 Budapest

Iceland

Heimilistaeki hf
Saetun 8
P.O. Box 5340
125 Reykjavik

Republic of Ireland

Michael McLoughlin & Sons
Hardware Limited
Long Mile Road
Dublin 12

Italy

GARDENA Italia S.r.l.
Via Donizetti 22
20020 Lainate (Mi)

Japan

KAKUDAI Mfg. Co. Ltd.
1-4-4, Itachibori Nishi-ku
Osaka 550

Luxembourg

Magasins Jules Neuberg
Grand Rue 30
Case Postale No. 12
Luxembourg 2010

Netherlands

MARKT (Holland) BV
Postbus 219
1380 AE Weesp

Neth. Antilles

Jonka Enterprises N.V.
Sta. Rosa Weg 196
P.O. Box 8200
Curaçao

New Zealand

NYLEX New Zealand Limited
Private Bag 94001
South Auckland Mail Centre
10 Offenhauser Drive
East Tamaki, Manukau

Norway

GARDENA Norge A/S
Postboks 214
2013 Skjetten

Poland

GARDENA Polska Sp. z o.o.
Szymanów 9 d
05-532 Baniocza

Portugal

MARKT (Portugal), Lda.
Recta da Granja do Marquês
Edif. GARDENA
Algueirão
2725-596 Mem Martins

Russia / Россия

АО АМИДА ТТЦ
ул. Мосфильмовская 66
117330 Москва

Singapore

Variware
Holland Road Shopping Centre
227-A 1st Fl., Unit 29
Holland Avenue
Singapore 1027

Slowenia / Croatia

Silk d.o.o. Trgovina
Brodišće 15
1236 Trzin

South Africa

GARDENA South Africa (Pty.) Ltd.
P.O. Box 11534
Vorna Valley 1686

Spain

ANMI Andreu y Miriam S.A.
Calle Pere IV, 111
08018 Barcelona

Sweden

GARDENA Svenska AB
Box 9003
20039 Malmö

Switzerland

GARDENA Kress + Kastner AG
Bitziberg 1
8184 Vachenbülach

Ukraine / Украина

АОЗТ АЛЬЦЕСТ
ул. Гайдара 50
г. Киев 01033

Turkey

Dost Diş Ticaret Müessillik A.Ş.
Yeşilbağlar Mah. Başkent
Cad. No. 26
Pendik - İstanbul

USA

GARDENA
3085 Shawnee Drive
Winchester, VA 22604

7846-20.960.02/0011
GARDENA Kress + Kastner GmbH
Postfach 27 47, D-89070 Ulm
<http://www.gardena.de>