

Ab Baujahr 1992

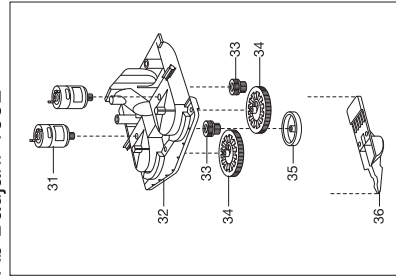


Bild Nr. Picture No.	Ersatzteil-Nr. Spare Part No.	Bezeichnung	Description	Désignation
<b>Art. 2165</b>		<b>V12 Rasenschneider RL 20</b> <u>bis Baujahr 2004</u>	<b>V12 Lawn Cutter RL 20</b> <u>until 2004</u>	<b>V12 Mini-faucheuse RL 20</b> <u>jusqu'a 2004</u>
<b>Art. 2255</b>		<b>V12 Rasenschneider-Set</b>	<b>V12 Lawn Cutter Set</b>	<b>Jeu de V12 Mini-faucheuse</b>
4,31	2150-00.630.00	Elektromotor, vollst.	Electric motor, cpl.	Moteur électrique, cpl.
6	2165-00.600.27	Radsicherung	Locking ring for wheel	Circlips pour roue
9	2320-00.000.29	Abstreifer, natur	Stripper, nature	Mousse de protection, la nature
11	2546-00.600.28	Blechschaube 4,2x19-C-H	Sheet metal screw 4,2x19-C-H	Vis à tôle 4,2x19-C-H
12	2500-00.600.37	Achse, gross	Axle, large	Axe, grand
13	2320-00.000.27	Excenterrad, innenverzahnt	Eccentric gear wheel	Roue excentrique
14-16,18	2346-00.610.00	Messersatz = 1 Satz (Art. 2346-20)	Blade set = 1 Set (Art. 2346-20)	Jeu de lames 0 1 Set (Réf. 2346-20)
20	333-00.600.22	Sechskantmutter M5	Hexagonal nut M 5	Écrou hexagonal M5
33	2330-00.000.02	Doppelrad	Twin gear wheel	Pignon double
34	2165-00.000.01	Excenterrad, aussenverzahnt	Eccentric gear wheel	Roue excentrique
35	2165-00.600.43	Zwischenrad	Intermediate wheel	Roue intermédiaire
	2105-00.620.00	Steckerladegerät EU/DE	Battery charger EU/DE	Transformateur de charge EU/DE
	2105-28.620.00	Steckerladegerät GB	Battery charger GB	Transformateur de charge GB
<b>Art. 2169</b>		<b>V12 Trimmer TL 21</b> <u>bis Baujahr 2004</u>	<b>V12 Trimmer TL 21</b> <u>until 2004</u>	<b>V12 Turbofil TL 21</b> <u>jusqu'a 2004</u>
<b>Art. 2263</b>		<b>V12 Trimmer-Set TL 21</b> <u>bis Baujahr 2006</u>	<b>V12 Trimmer-Set TL 21</b> <u>until 2006</u>	<b>Jeu de V12 Turbofil TL 21</b> <u>jusqu'a 2006</u>
2	2546-00.600.28	Blechschaube 4,2x19-C-H	Sheet metal screw 4,2x19-C-H	Vis à tôle 4,2x19-C-H
18	5370-00.901.00	Fadenkassette, kpl. (Art. 5370-20)	Filament cassette, cpl. (Art. 5370-20)	Cassette de fil, cpl. (Réf. 5370-20)
19	44000-06.802.01	Schneidkopf-Unterteil	Cutter head bottom-part	Support de cassette, partie inférieure
	44000-06.804.23	Druckfeder	Pressure spring	Ressort de pression
	2540-00.600.02	Spulenhalter	Reel holder	Logement de bobine
22	2555-00.600.90	Kappe, grau	Cap, grey	Capuchon, gris
18,19	2169-00.610.00	Schneidkopf, kpl.	Cutter head, cpl.	Support de cassette, cpl.
	2105-00.620.00	Steckerladegerät EU/DE	Battery charger EU/DE	Transformateur de charge EU/DE
	2105-28.620.00	Steckerladegerät GB	Battery charger GB	Transformateur de charge GB
<b>Art. 2170</b>		<b>V12 Turbotrimmer TL18</b>	<b>V12 Trimmer TL 18</b>	<b>V12 Turbofil TL 18</b>
<b>Art. 2262</b>		<b>V12 Trimmer-Set</b> <u>bis Baujahr 1997</u>	<b>V12 Trimmer Set</b> <u>until 1997</u>	<b>Jeu de V12 Turbofil</b> <u>jusqu'a 1997</u>
	2406-00.010.00	Fadenspender, vollst. (Art. 2406-20)	Filament cassette, cpl. (Art. 2406-20)	Cassette de fil, cpl. (Réf. 2406-20)
	2390-00.000.01	Kufenlager	Runner bearing	Charnière de patin
		Nur die aufgeführten Teile sind lieferbar!	Only the mentioned spare parts are available!	Seules les pièces indiquées sont disponibles!