

Accu 3 Art. 2500
Accu 4 Art. 2505
Accu 6 Art. 2510

- D Gebrauchsanweisung**
Accu-Rasenkantenscheren Accu 3 / Accu 4 / Accu 6
-
- CZ Návod k použití**
Akumulátorové nůžky na okraje trávníku Accu 3, Accu 4, Accu 6
-
- H Használati útmutató**
Accu 3 / Accu 4 / Accu 6 akkumulátoros fűszegélynyírók
-
- PL Instrukcja obsługi**
Akumulatorowe nożyce do cięcia brzegów trawników
Accu 3 / Accu 4 / Accu 6
-
- SLO Navodila za uporabo**
Akumulatorske škarje za travo Accu 3 / Accu 4 / Accu 6
-
- HR Uputstva za upotrebu**
Akumulatorske škare za travu Accu 3 / Accu 4 / Accu 6
-
- SK Návod na používanie**
Akumulátorové nožnice na okraje trávnika Accu 3, Accu 4, Accu 6
-
- RUS Инструкция по применению**
Аккумуляторные газонные ножницы Ассу 3, Ассу 4, Ассу 6
-
- RO Instrucțiuni de folosire**
Foarfecele de tuns gazonul cu acumulator
Accu 3 / Accu 4 / Accu 6

GARDENA akumulátorové nožnice na okraje trávniku Accu 3 / Accu 4 / Accu 6

Vítajte v záhrade GARDENA ...



Prečítajte si prosím pozorne tento návod na použitie a dodržujte pokyny, ktoré obsahuje. Prostredníctvom tohoto návodu sa zoznámite s akumulátorovými nožnicami na okraje trávniku, s ich správnym používaním a tiež s bezpečnostnými predpismi.



Z bezpečnostných dôvodov nesmú akumulátorové nožnice na okraje trávniku používať deti a mladiství do 16 rokov a tiež osoby, ktoré nie sú s týmto návodom na použitie oboznámené.

→ Tento návod na použitie starostlivo uložte.

Obsah

1. Oblasť použitia akumulátorových nožníc na okraje trávniku GARDENA	50
2. Pre Vašu bezpečnosť	50
3. Montáž	52
4. Uvedenie do prevádzky	52
5. Obsluha	52
6. Údržba	53
7. Odstraňovanie porúch	54
8. Vyradenie z prevádzky	55
9. Dostupné príslušenstvo	55
10. Technické údaje	56
11. Servis	56

1. Oblasť použitia akumulátorových nožníc na okraje trávniku GARDENA

Určenie oblasti použitia

Akumulátorové nožnice na okraje trávniku firmy GARDENA Accu 3, Accu 4 a Accu 6 sú určené na strihanie okrajov trávnikov a menších trávnatých plôch pri súkromných domoch a v záhradkárstve.

Upozornenie



Akumulátorové nožnice na okraje trávniku GARDENA Accu 3, Accu 4 a Accu 6 sa nesmú používať na verejných priestranstvách, parkoch, športoviskách, na uliciach ani v poľnohospodárstve a lesníctve.

2. Pre Vašu bezpečnosť



→ Dodržujte bezpečnostné pokyny vyznačené na akumulátorových nožniciach.

→ Nedovoľte iným osobám vstup do nebezpečnej oblasti..



Pozor, nebezpečenstvo!
Strihací nástroj po vypnutí nožníc dobieha.



Výstraha!

→ Pred uvedením do prevádzky si prečítajte návod na použitie.



→ Chráňte pred dažďom a vlhkosťou.

Uvedenie do prevádzky

→ Pred každým použitím akumulátorových nožníc vykonajte kontrolu zrakom.

→ Nevyradujte z činnosti ochranné prvky.

Akumulátorové nožnice nepoužívajte, ak sú poškodené ochranné prvky alebo sú strihacie nože poškodené alebo opotrebené.

Účel použitia

→ Akumulátorové nožnice používajte výhradne na účely stanovené v tomto návode na použitie.



Pozor! Nebezpečenstvo zranenia osôb a vzniku materiálnych škôd

→ **Akumulátorové nožnice sa nesmú používať na strihanie živých plotov alebo na rozsekávanie materiálu za účelom kompostovania.**

Pracovný odev

→ Nenoste voľný odev, šperky atď.
Mohli by sa zachytiť do nožníc.

→ Noste rukavice, pevnú obuv a ochranné nohavice.

Pracovisko

Zodpovedáte za bezpečnosť na pracovisku.

→ Dbajte na to, aby sa v blízkosti pracovného priestoru nezdržovali žiadne ďalšie osoby (najmä deti) alebo zvieratá.

Striháný materiál

→ Pred začiatkom práce skontrolujte strihaný materiál a odstráňte prítomné cudzie predmety.

→ V priebehu práce dávajte pozor na prípadné cudzie predmety.

→ Ak počas strihania narazíte na prekážku, vypnite zariadenie uvoľnením tlačidla spínača ⑤.

Ovládanie

→ Pri zablokovaní strihacieho noža vyradte zariadenie z činnosti (uvoľnením tlačidla spínača ⑤) a predmet (hrubší konár, cudzie teleso...) odstráňte tupým nástrojom.

K odstráneniu nepoužívajte prsty, pretože napnutý nôž by vám mohol spôsobiť závažné zranenia rezom.

Nabíjanie

Nabíjací kábel musí byť pravidelne kontrolovaný, či nie je poškodený, alebo či neprejavuje známky starnutia (lámavosť) a smie sa používať iba vtedy, keď je v bezchybnom stave.

Ako nabíjačka sa smie použiť iba originálna nabíjačka GARDENA alebo iná, touto firmou schválená nabíjačka.

Batérie, ktoré nedovoľujú nabíjanie, nesmú byť touto nabíjačkou nabíjané (nebezpečenstvo požiaru).

Počas nabíjania sa akumulátorové nožnice nesmú používať.

Pracovné podmienky

Pracujte iba za dostatočnej viditeľnosti.

Dávajte pozor pri cúvaní, nebezpečenstvo potknutia!

→ Pri práci dbajte na to, aby ste vždy mali bezpečný a pevný postoj.

Prerušenie práce

- Akumulátorové nožnice nikdy nenechávajú ležať na pracovisku bez dozoru. Pokiaľ chcete prerušiť prácu, uložte akumulátorové nožnice na bezpečnom mieste.
- Pokiaľ chcete prerušiť prácu a premiestniť sa na iné pracovisko, počas prenášania zariadenie musí byť bezpodmienečne vypnuté do doby, kým na toto pracovisko neprídete – (uvoľnite tlačidlo spínača ⑤).

Prístroj nepoužívajte za dažďa alebo v mokrom, vlhkom prostredí.

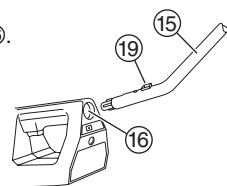
3. Montáž

Nožnice na okraje trávniku GARDENA Accu 3, Accu 4 a Accu 6 sú dodávané kompletne zmontované. Ako dostupné príslušenstvo je možné namontovať teleskopickú otočnú násadu GARDENA (č. výr. 2525).

Montáž teleskopickej otočnej násady:

- Násadu ⑮ vložte pod požadovateľným uhlom do objímky pre násadu ⑯. **Blokovanie zaskočí.**

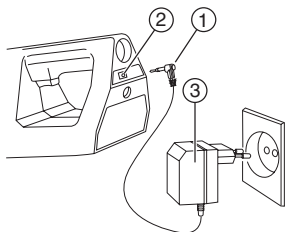
Akumulátorové nožnice s teleskopickou otočnou násadou sú pripravené k činnosti.

**Demontáž teleskopickej otočnej násady:**

- Stlačte odist'ovacie tlačidlo ⑰ a otočnú násadu vyberte.

4. Uvedenie do prevádzky**Nabíjanie akumulátorov:**

Pred prvým uvedením do prevádzky a tiež pri úplnom vybití je nutné akumulátory nabiť, a to po dobu cca 20 hodín. Inak je obvyklá doba nabíjania 14 hod. Pri dlhšom skladovaní dochádza k samovoľnému vybíjaniu akumulátorov. Z tohto dôvodu je treba akumulátory akumulátorových nožníc pred každým použitím v suchej miestnosti znovu nabiť.



⚠ Prepätie poškodzuje akumulátory.
→ Dbajte na dodržanie správneho sieťového napätia.

1. Nabíjací kábel ① zasuňte do nabíjacej objímky ② akumulátorových nožníc.
2. Nabíjač ③ pripojte k sieťovej zásuvke.
3. Po 14 hod. (obvykle) alebo po 20 hod. odpojte akumulátorové nožnice od siete.

5. Obsluha

Najlepší výkon strihania dosiahnete na suchom trávniku. Ani pri kosení napr. vlhkého trávniku však nehrozí žiadne nebezpečenstvo úrazu elektrickým prúdom. Široké nosné plochy poskytujú akumulátorovým nožniciam stále dobré vedenie.

Pri znížení výkonu strihania je treba okamžite nabiť akumulátory, aby nedošlo k ich úplnému vybitiu.

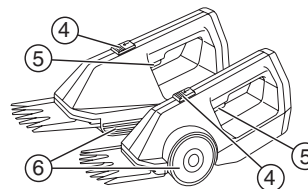
Nebezpečenstvo zranenia hrozí, ak sú odstránené alebo vyradené bezpečnostné spínacie prvky inštalované na akumulátorových nožniciach (napr. priviazaním niektorého tlačidla k rúčke), pretože v tom prípade sa akumulátorové nožnice automaticky nevypínajú.

→ Spínacie prvky nikdy neodstraňujte ani nevyraďujte z činnosti.

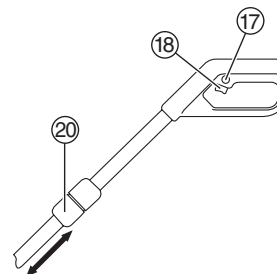
Poistka spínača spustenia zabraňuje nežiadúcemu zapnutiu akumulátorových nožníc GARDENA.



Pozor! Nebezpečenstvo porezania

Strihanie trávy:

1. Zo strihanej plochy odstráňte kamene a iné predmety.
2. Poistku spínača spustenia ④ odistite posunutím dopredu.
3. Stlačte tlačidlo spínača spustenia ⑤.
4. Akumulátorové nožnice posúvajte po trávniku na klzných lištách alebo kolieskach ⑥. **Tak dosiahnete stále rovnomernú výšku strihu.**

Strihanie trávy s teleskopickou otočnou násadou:

Teleskopickú otočnú násadu GARDENA (č. výr. 2525) je možné plynule predlžovať a tak prispôbiť výške jednotlivých osôb. Otočnú násadu resp. akumulátorové nožnice je možné potočiť o uhol 45°.

1. Zo strihanej plochy odstráňte kamene a iné predmety.
2. Montáž teleskopickej otočnej násady (pozri „3. Montáž“).
3. Uvoľnite nastavovaciu maticu ⑳.
4. Násadu nastavte na požadovanú dĺžku a potom nastavovaciu maticou ⑳ ju znovu dotiahnite.
5. Poistku spínača spustenia ⑰ držte stlačenú a súčasne stlačte tlačidlo spínača spustenia ⑱. **Nože začnú strihať.**
6. Uvoľnite tlačidlo spínača spustenia ⑰.
7. Akumulátorové nožnice posúvajte po trávniku na klzných lištách alebo kolieskach ⑥. **Tak dosiahnete stále rovnomernú výšku strihu.**

6. Údržba

Pozor! Nebezpečenstvo porezania



Pozor! Nebezpečenstvo zranenia osôb a vzniku materiálnych škôd

Hrozí nebezpečenstvo zranenia strihacím nožom.

→ Pred údržbou odpojte akumulátorové nožnice od siete.

Nebezpečenstvo úrazu osôb a vzniku materiálnych škôd hrozí, ak sú akumulátorové nožnice čistené pod tečúcou vodou (najmä pod vysokým tlakom).

→ Nožnice nikdy nečistíte pod tečúcou vodou.

Očistenie akumulátorových nožníc a naolejovanie strihacích nožov:

Aby sa zvýšil výkon strihania a predĺžila sa životnosť nožníc, je treba akumulátorové nožnice pred a po každom použití očistiť a ošetriť olejom.

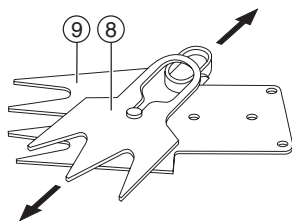
Strihací nôž nikdy nenatierajte tukom.

1. Akumulátorové nožnice očistite (vlhkou tkaninou).
2. Strihací nôž ošetríte olejom (napr. olejom na šijacie stroje).

Strihacie nože akumulátorových nožníc na okraje trávniku GARDENA sú vybavené povlakom zabraňujúcim nalepovaniu. Aby sa dosiahlo dobrých výsledkov strihania, je treba ich občas vyčistiť a stále udržiavať ostré.

Vyštrbenia a nerovnosti na ostří, ktoré vznikli pôsobením kameňov apod., je treba vždy ihneď vyrovnať.

1. Vyberte strihacie nože (pozri „7. Odstraňovanie porúch“ „Výmena nožov u nožníc na trávu“).
2. Oddelte horný ⑧ a dolný nôž ⑨.
3. Odstráňte zvyšky trávy a nečistoty, ktoré zostali medzi horným a dolným nožom.
4. Pomocou obťahovacieho brúsneho kameňa naostríte strihacie nože.
5. Znovu namontujte strihacie nože (pozri „7. Odstraňovanie porúch“ „Výmena nožov u nožníc na trávu“).



7. Odstraňovanie porúch

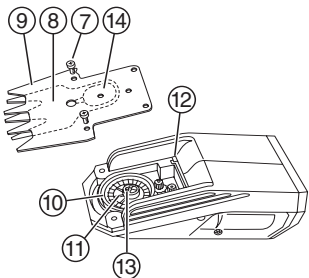


Pozor! Nebezpečenstvo poranenia

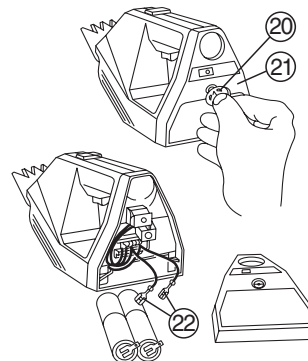
Hrozí nebezpečenstvo zranenia strihacím nožom.

→ Pred prácami spojenými s odstraňovaním porúch odpojte akumulátorové nožnice od siete.

Porucha	Možné príčiny	Náprava
Akumulátorové nožnice strihajú nečisto.	Strihacie nože sú chybné.	→ Skontrolujte strihacie nože a prípadne ich vymeňte.
Výmena súpravy nožov na trávu:	Používajte výlučne originálnu súpravu nožov na trávu GARDENA:	
	<ul style="list-style-type: none"> • Č. výr. 2345 pre Accu 3 a Accu 4 • Č. výr. 2346 pre Accu 6 	
	<ol style="list-style-type: none"> 1. Vyskrutkujte skrutky ⑦ a vyberte súpravu rezacích nožov. 2. Priestor prevodovky očistite a na ozubená kolesá naneste malé množstvo tuku, ktorý neobsahuje kyseliny (vazelína). 3. Koleso výstredníka ⑩ natočte tak, aby čiarka ⑪ smerovala priamo dopredu. 4. Horný nôž ⑧ vyrovnajte v strednej polohe podľa dolného noža ⑨. 5. Strihacie nože zasuňte pod výstupky saní ⑫. Výstredník ⑬ pritom zapadne do kulisy ⑭. 6. Zaskrutkujte skrutky ⑦. 	



Výmena akumulátorov:



Skrat, nebezpečenstvo požiaru!

→ Ku kontaktom akumulátora sa nepribližujte s kovovými predmetmi.

1. Povoľte skrutku ⑳.
2. Odstráňte kryt ㉑.
3. Vyberte akumulátory.
4. Káblové nástrčné koncovky ㉒ stiahnite z akumulátorového zväzku.
5. Nové akumulátory vložte v opačnom poradí.

Pri všetkých ostatných funkčných poruchách sa obráťte na servisné stredisko GARDENA (pozri „11. Servis“) alebo na predajcu autorizovaného našou firmou.

Právy smú vykonávať iba odborní predajcovia autorizovaní firmou GARDENA.

8. Vyradenie z prevádzky

Uskladnenie v zimnom období:

Miesto uloženia musí byť chránené pred prístupom detí.

1. Po poslednom použití pred uložením je treba akumulátor naplno nabiť (20 hodín).
2. Pred uložením nasadte na nože ochranný kryt.
3. Akumulátorové nožnice uschovajte na suchom mieste chránenom pred mrazom.

Pred novým uvedením do prevádzky na jar znovu nabite akumulátory, a to po dobu cca 20 hodín.

Likvidácia a recyklovanie:



Akumulátorové nožnice na okraje trávniku GARDENA obsahujú články Ni-Cd, ktoré po uplynutí životnosti nie je možné pridať k bežnému domovému odpadu.

1. Články Ni-Cd nechávajú kompletne vybiť.
2. Články Ni-Cd nechajte odborne zlikvidovať.

9. Dostupné príslušenstvo

Teleskopická otočná násada

Strihanie hrán trávniku bez kľačania alebo zohýbania.

- Č. výr. 2525

10. Technické údaje

	Accu 3	Accu 4	Accu 6
Akumulátory	3 NC à 1,2 V = 3,6 V (1,7 Ah)	4 NC à 1,2 V = 4,8 V (1,7 Ah)	6 NC à 1,2 V = 7,2 V (1,7 Ah)
Sietové pripojenie pre nabíjací diel	230 V / 50 Hz	230 V / 50 Hz	230 V / 50 Hz

	Accu 3	Accu 4	Accu 6
Doba nabíjania (pri vybitom akumulácii)	20 hod.	20 hod.	20 hod.
Obvyklá doba nabíjania	14 hod.	14 hod.	14 hod.
Doba chodu (pri plne nabitom akumulácii)	cca 60 min.	cca 75 min.	cca 90 min.
	podľa strihaného materiálu		
Výkon strihania	cca. 1100 m	cca. 1400 m	cca. 1500 m
Nôž na trávu	8 cm – strih. šírka, s nelepivým povlakom	8 cm – strih. šírka, s nelepivým povlakom	10 cm – strih. šírka, s nelepivým povlakom
Hodnoty vzťahujúce sa k miestu práce $L_{pA}^{1)}$	74 dB (A)	74 dB (A)	82 dB (A)
Emisná hodnota hluku Vibrácia ruky a ramena $a_{vhw}^{1)}$	< 2,5 ms ⁻²	< 2,5 ms ⁻²	< 2,5 ms ⁻²

1) Merané podľa prEN 50260-1

Servis

Záruka

V prípade záruky sú služby servisu pre Vás bezplatné.

Firma GARDENA poskytuje na tento výrobok záruku po dobu 2 rokov (od dátumu kúpy). Toto záručné plnenie sa vzťahuje na všetky podstatné nedostatky zariadenia, ktoré dokázateľne súvisia s chybami materiálu alebo výroby. Plnenie záruky sa uskutoční formou náhradnej dodávky bezchybného zariadenia alebo bezplatnou opravou zaslaného zariadenia podľa nášho výberu, ak sú splnené nasledujúce predpoklady:

- So zariadením sa manipulovalo správne a podľa odporúčaní v návode na použitie.
- Ani kupujúci ani tretia osoba sa nepokúšala opraviť zariadenie.
- Opotrebitelné diely (strihací nôž) sú zo záruky vylúčené.

Táto záruka výrobcu sa netýka nárokov na záruku voči obchodníkovi / predajcovi.

V prípade vyžadujúcom opravu zašlite chybné zariadenie spolu s kópiou dokladu o zakúpení a s opisom chyby po uhradení poštovného na adresu servisu, ktorá je uvedená na zadnej strane.

Po vykonanej oprave Vám zariadenie zašleme bezplatne späť.

Ručenie za chyby výroby

Upozorňujeme dôrazne na skutočnosť, že podľa zákona o ručení za chyby výroby nemôžeme zodpovedať za škody spôsobené našimi zariadeniami, pokiaľ boli tieto spôsobené nesprávnou opravou alebo ak pri výmene dielov neboli použité naše originálne diely firmy GARDENA alebo diely, ktoré boli nami schválené a oprava nebola vykonaná servisom firmy GARDENA alebo autorizovanou osobou. To isté platí pre doplnky a príslušenstvo.

Deutschland

GARDENA International GmbH
Service Center
Hans-Lorenser-Straße 40
D-89079 Ulm
Produktfragen: (07 31) 490-123
Reparaturen: (07 31) 490-290

Argentina

Argensem S.A.
Calle Colonia Japonesa s/n
(1625) Loma Verde
Escobar, Buenos Aires

Australia

Nylex Consumer Products
141 Nicholson Street
East Brunswick 3057
Melbourne

Austria

GARDENA Österreich Ges. m.b.H.
Stettnerweg 11-15
2100 Korneuburg

Belgium

MARKT (Belgium) NV/SA
Sterrebeekstraat 163
1930 Zaventem

Brazil

RGS Comercial Ltda
Av. Marginal do Rio Pinheiros, 5200
Edifício Montreal - Bloco e - Terreo
05693-000 - Sao Paulo - SP

Bulgaria

DENEX LTD.
2 Luis Ahalier Str. - 7th floor
Sofia 1404

Canada

GARDENA Canada Ltd.
100, Summerlea Road
Brampton, Ontario
Canada L6T 4X3

Chile

Antonio Martinic Y CIA. LTDA.
Gilberto Fuenzalida 185 Loc.
Las Condes - Santiago de Chile

Costa Rica

Compania Exim
Euroiberoamericana S.A.
Av. 12 bis Calle 16 y 18
Bodegas Keith y Ramirez
San José

Cyprus

FARMOKIPIKI LTD
P.O. Box 7098
74, Digeni Akrita Ave.
1641 Nicosia

Czech Republic

GARDENA spol. s.r.o.
Řípská 20a, č.p. 1153
627 00 Brno

Denmark

GARDENA Danmark A/S
Naverland 8
2600 Glostrup

Finland

Habitec Oy
Martinkyläntie 52
01720 Vantaa

France

GARDENA France
Service Après-Vente
BP 57080
95948 ROISSY CDG Cedex

Great Britain

GARDENA UK Ltd.
27-28 Brenkley Way
Bleazard Business Park
Seaton Burn
Newcastle upon Tyne NE13 6DS

Greece

Agrokip G. Psomadopoulos & Co.
33 A, Ifestou str. - 194 00
Industrial Area Koropi
Athens

Hungary

GARDENA Magyarország Kft.
Késmárk utca 22
1158 Budapest

Iceland

Heimilistaeki hf
Saetun 8
P.O. Box 5340
125 Reykjavik

Republic of Ireland

Michael McLoughlin & Sons
Hardware Limited
Long Mile Road
Dublin 12

Italy

GARDENA Italia S.p.A.
Via Donizetti 22
20020 Lainate (Mi)

Japan

KAKUICHI Co. Ltd.
Yamato Bldg., 5-3-1, Kojimachi
Chiyoda-ku, Tokyo 102

Luxembourg

Magasins Jules Neuberg
Grand Rue 30
Case Postale No. 12
Luxembourg 2010

Netherlands

GARDENA Nederland B.V.
Postbus 50176
1305 AD ALMERE

Neth. Antilles

Jonka Enterprises N.V.
Sta. Rosa Weg 196
P.O. Box 8200
Curaçao

New Zealand

NYLEX
New Zealand Limited
22 Saleyards Road Otahuhu
Private Bag 94001
SAMC Manukau

Norway

GARDENA Norge A/S
Postboks 214
2013 Skjjetten

Poland

GARDENA Polska Sp. z o.o.
Szymanów 9 d
05-532 Baniocza

Portugal

GARDENA Portugal Lda.
Recta da Granja do Marquês
Edif. GARDENA
Algueirão
2725-596 Mem Martins

Romania

MADEX INTERNATIONAL
Str. Avionului nr. 17 Bl.6D, Ap.1
Sect. 1
București

Russia / Россия

АО АМИДА ТТЦ
ул. Мосфильмовская 66
117330 Москва

Singapore

Hy - Ray Enterprises
Block 1002 Toa Payoh
Industrial Park
#07-1433/1435/1451
Singapore 319074

Slovakia

GARDENA Slovensko, s.r.o.
Bohrova č. 1
85101 Bratislava

Slovenia / Croatia

Silk d.o.o. Trgovina
Brodišče 15
1236 Trzin

South Africa

GARDENA South Africa (Pty.) Ltd.
P.O. Box 11534
Vorna Valley 1686

Spain

GARDENA IBÉRICA S.L.U.
C/ Basauri, nº 6
La Florida
28023 Madrid

Sweden

GARDENA Norden AB
Box 9003
20039 Malmö

Switzerland

GARDENA AG
Bitziberg 1
8184 Vachenbülach

Ukraine / Украина

АОЗТ АЛЬЦЕСТ
ул. Гайдара 50
г. Киев 01033

Turkey

Dost Diş Ticaret
Mümessillik A.Ş.
Yeşilbağlar Mah. Başkent
Cad. No. 26
Pendik - Istanbul

USA

GARDENA
3085 Shawnee Drive
Winchester, VA 22604

2500-29.960.02/0021
© GARDENA Manufacturing GmbH
Postfach 27 47, D-89070 Ulm
http://www.gardena.com