

**GARDENA** Gartenpumpe 3000/4 Jet  
 Gartenpumpe 3000/3 Jet  
 HWA 3000/4 EL Plus

Art.-Nr. 1422  
 Art.-Nr. 1442  
 Art.-Nr. 1480

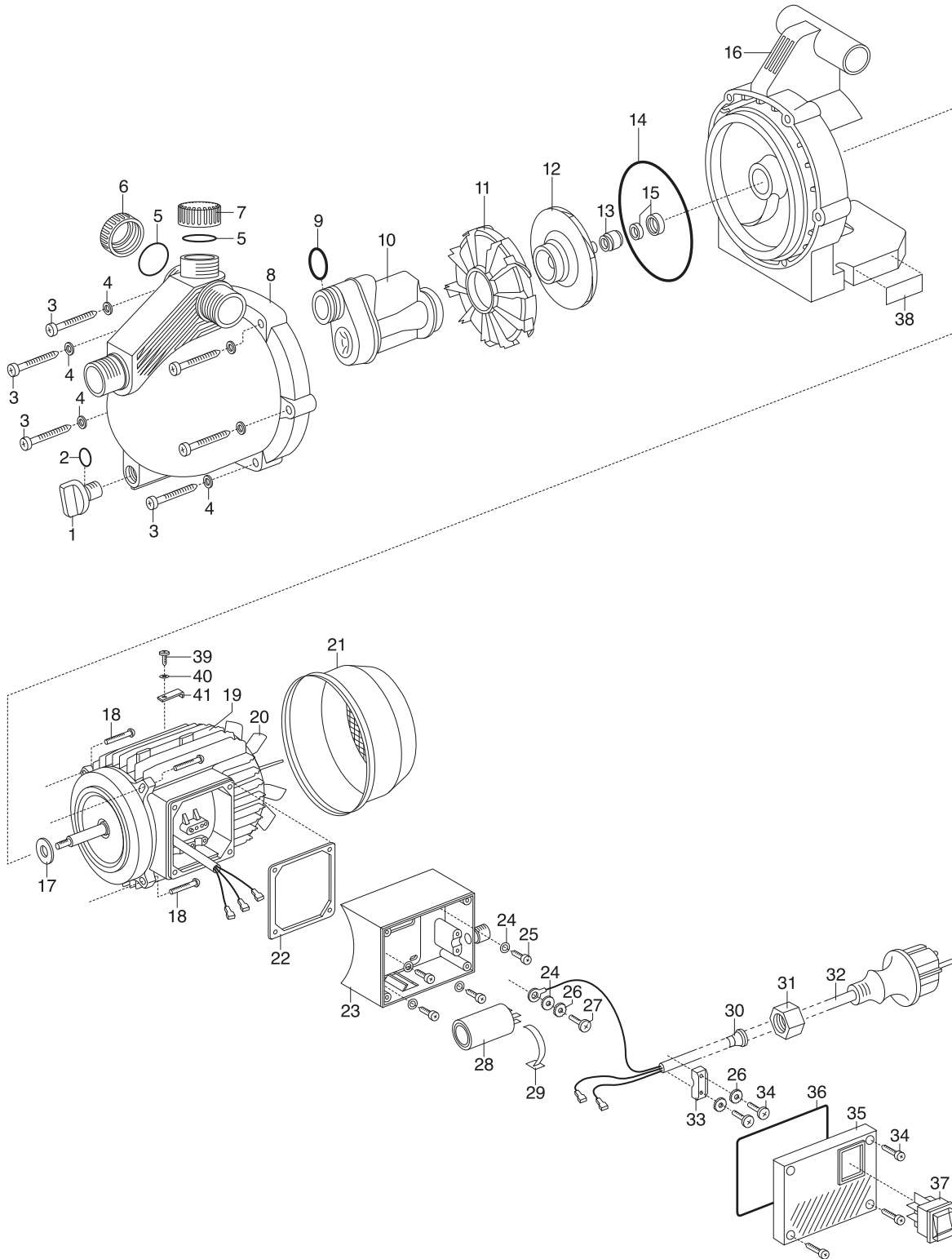


Bild Nr. Picture No.	Ersatzteil-Nr. Spare Part No.	Bezeichnung	Description	Désignation
<b>Art. 1422</b>		<b>Gartenpumpe 3000/4 Jet</b> <u>bis Baujahr 2006</u>	<b>Garden Pump 3000/4 Jet</b> <u>until 2006</u>	<b>Pompe d'arrosage de surface 3000/4 Jet</b> <u>jusqu'à 2006</u>
1	1732-00.900.02	Verschlussschraube, rot	Locking screw, red	Bouchon de fermeture à vis, rouge
2	1426-00.900.01	O-Ring 13x3	O-ring 13x3	Joint torique 13x3
3	1422-00.900.01	Schraube 6x45	Screw 6x45	Vis 6x45
5	1481-00.900.25	O-Ring 21,82x3,53	O-ring 21,82x3,53	Joint torique 21,82x3,53
6,5	7860-00.600.01	Verschlusskappe 1" anthrazit	Sealing cap 1" grey	Capuchon de fermeture 1" gris
7	1422-00.900.03	Schraubkappe 1", rot	Screw cap 1", red	Bouchon fileté 1", rouge
8	1422-00.900.04	Pumpendeckel	Pump cap	Couvercle de pompe
9	1422-00.900.05	O-Ring 25x3	O-ring 25x3	Joint torique 25x3
10	1422-00.900.06	Jetdüse	Jet nozzle	Buse haute pression
11	1422-00.900.07	Spiralgehäuse	Spiral case	Carter à spirale
12	1422-00.900.08	Turbine	Turbine	Turbine
13	1426-00.900.10	Gleitringdichtung, kpl.	Axial face seal, cpl.	Garniture d'étanchéité, cpl.
14	1422-00.900.09	O-Ring 130x4	O-ring 130x4	Joint torique 130x4
15	1426-00.900.11	Gegenring, kpl.	Opposite ring, cpl.	Contre-anneau, cpl.
17	1426-00.900.15	Gummischeibe	Rubber washer	Rondelle caoutchouc
20	1422-00.900.12	Lüfter	Ventilator	Ventilateur
21	1422-00.900.13	Lüfterabdeckung	Ventilator cover	Couvercle de ventilateur
22	1426-00.900.35 #	Dichtung	Washer	Joint
24	1426-00.900.17	Scheibe	Disc	Disque
28	1422-00.900.15 #	Kondensator 8 µF, 450 V	Capacitor 8 µF, 450 V	Condensateur 8 µF, 450 V
32	1426-00.900.33 #	Netzkabel	Mains lead	Cordon d'alimentation
34	1426-00.900.26	Schraube 3,5x20	Screw 3,5x20	Vis 3,5x20
37	1426-00.900.23 #	Schalter, kpl.	Switch, cpl.	Interrupteur, cpl.
	1731-00.901.00	Anschlussadapter 1"-1"	Connecting adapter 1"-1"	Adaptateur de raccordement 1"-1"
	1739-00.650.00	Adapter	Adapter	Adaptateur
<b>Art. 1442</b>		<b>Gartenpumpe 3000/3 Jet</b> <u>bis Baujahr 2006</u>	<b>Garden Pump 3000/3 Jet</b> <u>until 2006</u>	<b>Pompe d'arrosage de surface 3000/3 Jet</b> <u>jusqu'à 2006</u>
5	1426-00.900.01	O-Ring 13x3	O-ring 13x3	Joint torique 13x3
7	1732-00.900.02	Verschlussschraube, rot	Locking screw, red	Bouchon de fermeture à vis, rouge
8	1442-00.900.01	Pumpendeckel	Pump cap	Couvercle de pompe
23	1442-00.900.02 #	Schaltergehäuse, schwarz	Switch case, black	Carter de commande, noire
37	1442-00.900.04 #	Schalter, kpl.	Switch, cpl.	Interrupteur, cpl.
		Alle anderen Teile wie bei Art. 1422	All other spare parts art. 1422	Pour toutes les autres pièces, voir 1422
<b>Art. 1480</b>		<b>Hauswasserautomat 3000/4 electronic plus</b> <u>bis Baujahr 2006</u>	<b>Press Tank 3000/4 electronic plus</b> <u>until 2006</u>	<b>Stations de pompage 3000/4 electronic plus</b> <u>jusqu'à 2006</u>
5	1426-00.900.01	O-Ring 13x3	O-ring 13x3	Joint torique 13x3
7	1732-00.900.02	Verschlussschraube, rot	Locking screw, red	Bouchon de fermeture à vis, rouge
8	1442-00.900.01	Pumpendeckel	Pump cap	Couvercle de pompe
23	1442-00.900.02 #	Schaltergehäuse, schwarz	Switch case, black	Carter de commande, noire
	1815-00.614.00	Sieb, vollst.	Filter, cpl.	Filtre, cpl.
		Alle anderen Teile wie bei Art. 1422+1739	All other spare parts art. 1422+1739	Pour toutes les autres pièces, voir 1422+1739
		Nur die aufgeführten Teile sind lieferbar!	Only the mentioned spare parts are available!	Seules les pièces indiquées sont disponibles!

**Achtung!!** Die mit „ # “ gekennzeichneten Ersatzteile dürfen ausschliesslich von einer Elektrofachkraft nach Vorgabe des Herstellers unter Berücksichtigung der gesetzlichen Vorschriften ersetzt werden.

**Attention!!** Those with „ # “ of marked spare parts may be replaced exclusively from an electrical specialist to default of the manufacturer with consideration of the laws.

**Attention!!** A la demande du fabricant et conformément aux instructions légales, les pièces détachées marquées d'un „ # “ doivent être remplacées exclusivement par des techniciens spécialisés.