

FSP 2000 Art. 7878  
FSP 3000 Art. 7879

FSP 5500 DUO Art. 7880  
FSP 8000 DUO Art. 7881  
FSP 15000 DUO Art. 7882

- D Betriebsanleitung**  
Filter- / Bachlaufpumpe
- 
- GB Operating Instructions**  
Filter / Stream Pump
- 
- F Mode d'emploi**  
Pompe pour filtre / cascade
- 
- NL Instructies voor gebruik**  
Filter- / Beeklooppomp
- 
- S Bruksanvisning**  
Filter / Pump för bäcksegment
- 
- I Istruzioni per l'uso**  
Pompa per filtri e per ruscelli
- 
- E Manual de instrucciones**  
Bomba para filtrar o de arroyo
- 
- P Instruções de manejo**  
Bomba de filtragem / ribeiro
- 
- DK Brugsanvisning**  
Filter- / vandløbspumpe

# GARDENA Filter-/Bachlaufpumpe FSP 2000 / FSP 3000 FSP 5500 DUO / FSP 8000 DUO / FSP 15000 DUO

Willkommen im Garten mit GARDENA...



Dies ist die deutsche Originalbetriebsanleitung. Bitte lesen Sie die Betriebsanleitung sorgfältig und beachten Sie deren Hinweise. Machen Sie sich anhand dieser Betriebsanleitung mit der Filter-/Bachlaufpumpe, dem richtigen Gebrauch sowie den Sicherheitshinweisen vertraut.



Aus Sicherheitsgründen dürfen Kinder und Jugendliche unter 16 Jahren sowie Personen, die nicht mit dieser Betriebsanleitung vertraut sind, diese Filter-/Bachlaufpumpe nicht benutzen.

→ Bitte bewahren Sie diese Betriebsanleitung sorgfältig auf.

## Inhaltsverzeichnis

1. Einsatzgebiet Ihrer GARDENA Filter-/Bachlaufpumpe	2
2. Für Ihre Sicherheit	2
3. Inbetriebnahme	3
4. Bedienung	4
5. Wartung	4
6. Beheben von Störungen	4
7. Außerbetriebnahme	5
8. Lieferbares Zubehör	5
9. Technische Daten	6
10. Service	6

## 1. Einsatzgebiet Ihrer GARDENA Filter-/Bachlaufpumpe

### Bestimmung

Die GARDENA Filter-/Bachlaufpumpe ist für die private Benutzung bestimmt. Sie ist nicht bestimmt zum Betrieb von Bewässerungsgeräten und -systemen. Die Pumpe kann sowohl im Außen- als auch im Innenbereich eingesetzt werden. Sie ist für den Einsatz bei verschmutztem Wasser oder mit Bachläufen bestimmt.

### Zu beachten



**Die GARDENA Filter-/Bachlaufpumpe ist nicht für industriellen Dauereinsatz geeignet. Nicht gefördert werden dürfen ätzende, leicht brennbare, aggressive oder explosive Stoffe (wie Benzin, Petroleum oder Nitroverdünnung), Salzwasser sowie Lebensmittel und Trinkwasser.**

## 2. Für Ihre Sicherheit

### Elektrische Sicherheit:

Die Pumpe muss über einen Fehlerstromschutzschalter (FI-Schalter) mit einem Nennfehlerstrom  $\leq 30$  mA betrieben werden (DIN VDE 0100-702 und 0100-738). Zudem muss die Pumpe standsicher aufgestellt werden.

→ Bitte fragen Sie eine Elektrofachkraft.

### Trennen Sie die Pumpe vor allen Arbeiten vom Netz.

Netzanschlussleitungen dürfen keinen geringeren Querschnitt haben als Gummischlauchleitungen mit dem Kurzzeichen H05 RN-F3G0,75 (Art. 7880, Art. 7881 H05 RN-F3G1 / Art. 7882 H07 RN-F3G1). Verlängerungsleitungen müssen der DIN VDE 0620 genügen.

Angaben auf dem Typschild müssen mit den Daten des Stromnetzes übereinstimmen.

Nach Außerbetriebnahme, bei Nichtgebrauch und vor der Wartung Netzstecker ziehen.

Die Pumpe darf nicht betrieben werden, wenn sich Personen im Wasser befinden. Schwimmbecken und Gartenteiche müssen den internationalen und nationalen Errichterbestimmungen entsprechen.

→ Bitte fragen Sie eine Elektrofachkraft.

#### Für Österreich:

Pumpen zum Gebrauch an Schwimmbecken und an Teichen dürfen nur über einen Trenntransformator betrieben werden.

→ Bitte fragen Sie ihren Elektromeisterbetrieb.

#### Für die Schweiz:

In der Schweiz müssen ortsveränderliche Geräte, welche im Freien verwendet werden, über Fehlerstromschutzschalter angeschlossen werden.

#### Hinweise:

**Pumpe nicht trocken laufen lassen, da Trockenlauf zu unerwünschter Wärmebildung führt.**

Führen Sie vor Benutzung eine Sichtprüfung durch, um festzustellen, ob die Pumpe, insbesondere Netzkabel und Stecker, beschädigt ist. Die Anschlussleitung der Pumpe kann nicht ersetzt werden. Bei Beschädigung der Leitung ist die Pumpe zu entsorgen.

Tragen oder ziehen Sie die Pumpe nicht am Kabel und benutzen Sie das Kabel nicht, um den Stecker aus der Steckdose zu ziehen. Schützen Sie das Kabel vor Hitze, Öl und scharfen Kanten.

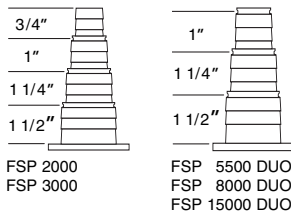
Die Temperatur der Förderflüssigkeit darf 4 °C nicht unterschreiten und 35 °C nicht überschreiten.

Sand und andere schmirgelnde Stoffe in der Förderflüssigkeit führen zu schnellerem Verschleiß und Leistungsminderung.

Bitte beachten Sie die örtlichen Lärmschutzbestimmungen.

## 3. Inbetriebnahme

### Schläuche anschließen



Der Universal-Anschluss ① ermöglicht den Anschluss von 3/4" (nur für FSP 2000 / FSP 3000), 1", 1 1/4" und 1 1/2" Schläuchen.

Eine optimale Ausschöpfung der Förderleistung wird bei Verwendung eines 38 mm (1 1/2")-Schlauchs erreicht.

Es wird empfohlen, alle Schläuche mit **GARDENA Schlauchklemmen Art.-Nr 7192 - 7195** zu befestigen.

1. Entsprechend des Schlauchs die nicht benötigten Teile des Universal-Anschlusses mit einer Säge abtrennen.

*Es könnte sonst zu Leistungsverlusten kommen.*

2. Universal-Anschluss ① auf die Pumpe schrauben.

3. Schlauch mit dem Universal-Anschluss ① verbinden.

#### Nur für FSP 5500 DUO / FSP 8000 DUO / FSP 15000 Duo:

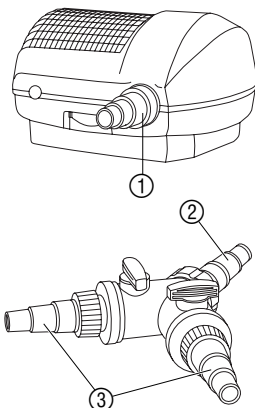
4. O-Ring zwischen Kugel von Kugelnippel und Überwurfmutter anbringen.

5. Universal-Anschluss mit Kugelgelenk auf den Verteilereingang ② schrauben.

6. Universal-Anschlüsse ohne Kugelgelenk auf die Verteilerausgänge ③ schrauben.

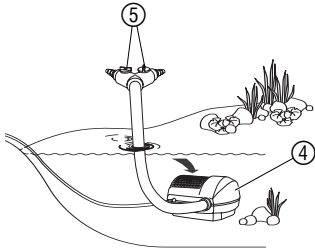
7. Schlauch der Pumpe an den Verteilereingang ② anschließen.

8. Schläuche der Verbraucher (Filter / Bachlauf) an die Verteilerausgänge ③ anschließen.



## 4. Bedienung

### *Pumpe einschalten:*



Bei der Verwendung eines Teichfilters, den Filterauslauf und die Pumpe so weit wie möglich räumlich trennen.

Achten Sie auf die maximale Eintauchtiefe (s. **9. Technische Daten**).

1. Pumpe so ins Wasser stellen, dass das Filtergehäuse ④ mindestens 20 cm von Wasser bedeckt ist.
2. Netzstecker in eine Wechselstromsteckdose einstecken. **Achtung: Pumpe läuft sofort an.**

**Nur für FSP 5500 DUO / FSP 8000 DUO / FSP 15000 Duo:**

3. Mit den beiden Regulierungen ⑤ die gewünschte Wassermenge für die Verbraucher (Filter / Bachlauf) einstellen. (Bei nur einem Verbraucher die andere Regulierung schließen).

Hinweis: Im Dauerbetrieb bleiben kleine Fische und z.B. Molche der Pumpe fern. Im Intervallbetrieb könnten kleine Tiere in die Pumpe geraten.

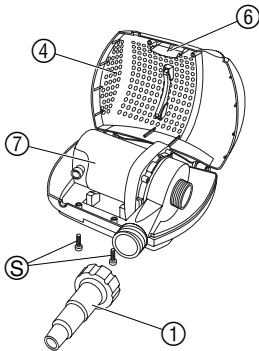
## 5. Wartung



### **Achtung! Stromschlag!**

→ Vor der Wartung den Netzstecker der Pumpe ziehen.

### *Filtergehäuse reinigen:*



1. Filter-Bachlaufpumpe aus dem Wasser nehmen.
2. Universal-Anschluss ① abschrauben.
3. Schrauben ⑤ ausschrauben.
4. Verschnappung ⑥ eindrücken und das Filtergehäuse ④ aufklappen.
5. Pumpe ⑦ entnehmen und das Filtergehäuse ④ mit einem Wasserstrahl reinigen.
6. Pumpe ⑦ in umgekehrter Reihenfolge wieder montieren.

Zur Reinigung keine harten Gegenstände oder aggressive Reinigungsmittel verwenden.

## 6. Beheben von Störungen

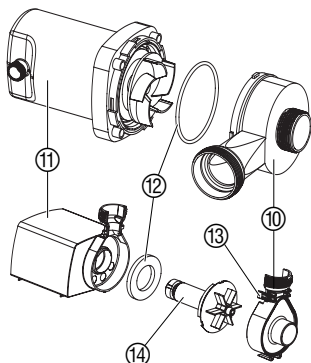


### **Achtung! Stromschlag!**

→ Vor dem Beheben von Störungen den Netzstecker der Pumpe ziehen!

### *Pumpe reinigen:*

1. Pumpe aus dem Filtergehäuse nehmen (siehe **5. Wartung**).



2. **FSP 5500 DUO / FSP 8000 DUO / FSP 15000 DUO :** Pumpengehäuse ⑩ gegen den Uhrzeigersinn drehen und senkrecht vom Motorgehäuse ⑪ abziehen.  
**FSP 2000 / FSP 3000 :** Verschnappungen ⑬ entriegeln und Pumpengehäuse ⑩ vom Motorgehäuse ⑪ abziehen.
3. Motorgehäuse ⑪ und Pumpengehäuse ⑩ reinigen.
4. **FSP 2000 / FSP 3000 :** Laufeinheit ⑭ aus dem Motorgehäuse ⑪ ziehen, reinigen und wieder in das Motorgehäuse ⑪ schieben.

Bei der Montage darauf achten, dass die Dichtung / Filterschaum ⑫ korrekt in das Motorgehäuse ⑪ eingelegt ist.

5. **FSP 5500 DUO / FSP 8000 DUO / FSP 15000 DUO :** Pumpengehäuse ⑩ senkrecht auf das Motorgehäuse ⑪ drücken und im Uhrzeigersinn drehen.  
**FP 2000 / FP 3000 :** Pumpengehäuse ⑩ auf das Motorgehäuse ⑪ drücken und Verschnappungen ⑬ verriegeln.

Störung	Mögliche Ursache	Abhilfe
<b>Keine Wasserförderung</b>	Netzstecker nicht eingesteckt.	→ Netzstecker einstecken.
	Laufeinheit blockiert.	→ Pumpe reinigen.
	Thermischer Schutzscharter ist aktiviert (Pumpe trockengelaufen).	1. Netzstecker ziehen und Pumpe abkühlen lassen. 2. Netzstecker nach ca. 2 Min. wieder einstecken.
<b>Reduzierte Wasserförderung</b>	Filtergehäuse verschmutzt.	→ Filtergehäuse reinigen.

Bei sonstigen Störungen bitten wir Sie, sich mit dem GARDENA Service in Verbindung zu setzen.

## 7. Außerbetriebnahme

### Überwintern :



**Der Aufbewahrungsort muss für Kinder unzugänglich sein.**

1. Vor Frosteinbruch die Pumpe aus dem Teich nehmen und reinigen.
2. Um Anlaufschwierigkeiten im Frühjahr zu vermeiden, wird empfohlen, die Pumpe an einem frostsicheren Ort in einem wassergefüllten Behälter zu lagern.  
*Der Netzstecker darf dabei nicht überflutet werden.*

### Entsorgung :

(nach RL2002/96/EG)



Gerät darf nicht dem normalen Hausmüll beigefügt werden, sondern muss fachgerecht entsorgt werden.

→ Wichtig für Deutschland: Gerät über Ihre kommunale Entsorgungsstelle entsorgen.

## 8. Lieferbares Zubehör

<b>GARDENA Teichfilter</b>	Reinigung von Gartenteichen mit und ohne Fischbesatz.
<b>GARDENA Teichbauprodukte</b>	Zum individuellen Anlegen z. B. eines Bachlaufs.
<b>GARDENA Teich-Schläuche</b>	Zur Verbindung zwischen Pumpe und Filter.

## 9. Technische Daten

Typ	FSP 2000	FSP 3000	FSP 5500 DUO	FSP 8000 DUO	FSP 15000 DUO
Art.-Nr.	7878	7879	7880	7881	7882
Nennleistung	35 W	55 W	90 W	120 W	250 W
Max. Durchfluss	2000 l/h	2800 l/h	5500 l/h	8100 l/h	14500 l/h
Max. Förderhöhe	2,0 m	2,6 m	3,5 m	4,0 m	5,0 m
Max. Tauchtiefe	2 m	2 m	4 m	4 m	4 m
Anschlusskabel	H05 RN-F3G0,75		H05 RN-F3G1,0		H07 RN-F3G1,0
Pumpen-Universalanschlüsse	3/4" / 1" / 1 1/4" / 1 1/2"			1" / 1 1/4" / 1 1/2"	
Min./Max. Medientemperatur	4°C – 35°C			4°C – 35°C	
Netzspannung / Frequenz	230 V / 50 Hz			230 V / 50 Hz	

## 10. Service

### *Wir bieten Ihnen umfangreiche Serviceleistungen*

- Qualifizierte, schnelle und kostengünstige Reparatur durch unseren **Zentralen Reparatur-Service**  
– Bearbeitungsdauer in unserem Hause max. 5 Arbeitstage
- Einfache und kostengünstige Rücksendung an GARDENA durch **Abhol-Service (nur innerhalb von Deutschland)**  
– Abholung innerhalb von 2 Tagen
- Kompetente Beratung bei Störungen / Reklamationen durch unseren **Technischen Service**
- Schnelle und kostengünstige Ersatzteilversorgung durch unseren **Zentralen Ersatzteil-Service**  
– Bearbeitungsdauer in unserem Hause max. 2 Arbeitstage

Im Garantiefall sind die Serviceleistungen für Sie kostenlos.

### Service-Anschrift

GARDENA Manufacturing GmbH Service  
Hans-Lorensen-Str. 40 D-89079 Ulm

### *Ihre direkte Verbindung zum Service*

 **Telefon**

 **Fax**

 **E-Mail**

### **in Deutschland**

**(07 31) 4 90 + Durchwahl**

**[www.gardena.de/service/](http://www.gardena.de/service/)**

Technische Störungen /  
Reklamationen

290

389

[service@gardena.com](mailto:service@gardena.com)

Reparaturen und Antworten  
auf Kostenvoranschläge

300

307

[service@gardena.com](mailto:service@gardena.com)

Ersatzteilbestellungen /  
Allgem. Produktberatung

123

249

[service@gardena.com](mailto:service@gardena.com)

Abhol-Service

(018 03) 30 81 00 oder  
(018 03) 00 16 89

**Ihre direkte Verbindung  
zum Service**

**Unsere Kunden in Österreich und in der Schweiz wenden sich  
bitte an ihre Servicestelle (Anschrift siehe Umschlagseite)**

<b>A</b> in Österreich	<b>(0 22 62) 7 45 45 -36 / -30</b>	kundendienst@gardena.at
<b>CH</b> in der Schweiz	<b>0848 800 464</b>	info@gardena.ch

**Garantie**

GARDENA gewährt für dieses Produkt 3 Jahre Garantie (ab Kaufdatum). Diese Garantieleistung bezieht sich auf alle wesentlichen Mängel des Gerätes, die nachweislich auf Material- oder Fabrikationsfehler zurückzuführen sind. Sie erfolgt durch die Ersatzlieferung eines einwandfreien Gerätes oder durch die kostenlose Reparatur des eingesandten Gerätes nach unserer Wahl, wenn folgende Voraussetzungen gewährleistet sind:

- Das Gerät wurde sachgemäß und laut den Empfehlungen in der Betriebsanleitung behandelt.
- Es wurde weder vom Käufer noch von einem Dritten versucht, das Gerät zu reparieren.

Das Verschleißteil Laufeinheit ist von der Garantie ausgeschlossen.

Diese Hersteller-Garantie berührt die gegenüber dem Händler / Verkäufer bestehenden Gewährleistungsansprüche nicht.

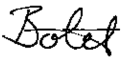
Im Garantiefall schicken Sie bitte das defekte Gerät zusammen mit einer Kopie des Kaufbelegs und einer Fehlerbeschreibung per Abhol-Service (nur in Deutschland) oder frankiert an die auf der Rückseite angegebene Serviceadresse.

Unfreie Paketeinsendungen werden im Postverteilstützpunkt ausgefiltert und erreichen uns nicht.

Nach erfolgter Reparatur senden wir das Gerät frei an Sie zurück.

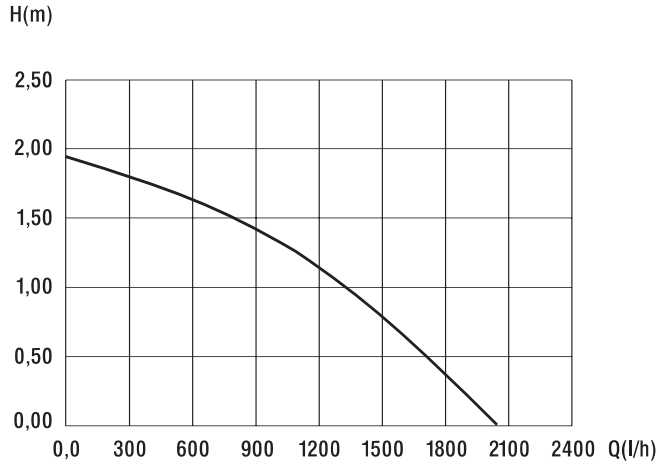
<p><b>D</b> <i>Produkthftung</i></p>	<p>Wir weisen ausdrücklich darauf hin, dass wir nach dem Produkthaftungsgesetz nicht für durch unsere Geräte hervorgerufene Schäden einzustehen haben, sofern diese durch unsachgemäße Reparatur verursacht oder bei einem Teileaustausch nicht unsere Original GARDENA Teile oder von uns freigegebene Teile verwendet werden und die Reparatur nicht vom GARDENA Service oder dem autorisierten Fachmann durchgeführt wird. Entsprechendes gilt für Ergänzungssteile und Zubehör.</p>
<p><b>GB</b> <i>Product Liability</i></p>	<p>We expressly point out that, in accordance with the product liability law, we are not liable for any damage caused by our units if it is due to improper repair or if parts exchanged are not original GARDENA parts or parts approved by us, and, if the repairs were not carried out by a GARDENA Service Centre or an authorised specialist. The same applies to spare parts and accessories.</p>
<p><b>F</b> <i>Responsabilité</i></p>	<p>Nous vous signalons expressément que GARDENA n'est pas responsable des dommages causés par ses appareils, dans la mesure où ces dommages seraient causés suite à une réparation non conforme, dans la mesure où, lors d'un échange de pièces, les pièces d'origine GARDENA n'auraient pas été utilisées, ou si la réparation n'a pas été effectuée par le Service Après-Vente GARDENA ou l'un des Centres SAV agréés GARDENA. Ceci est également valable pour tout ajout de pièces et d'accessoires autres que ceux préconisés par GARDENA.</p>
<p><b>NL</b> <i>Productaansprakelijkheid</i></p>	<p>Wij wijzen er nadrukkelijk op, dat wij op grond van de wet aansprakelijkheid voor producten niet aansprakelijk zijn voor schade ontstaan door onze apparaten, indien deze door onvakkundige reparatie veroorzaakt zijn, of er bij het uitwisselen van onderdelen geen gebruik gemaakt werd van onze originele GARDENA onderdelen of door ons vrijgegeven onderdelen en de reparatie niet door de GARDENA technische dienst of de bevoegde vakman uitgevoerd werd. Ditzelfde geldt voor extra-onderdelen en accessoires.</p>
<p><b>S</b> <i>Produktansvar</i></p>	<p>Tillverkaren är inte ansvarig för skada som orsakats av produkten om skadan beror på att produkten har reparerats felaktigt eller om, vid reparation eller utbyte, andra än Original GARDENA reservdelar har använts. Samma sak gäller för kompletteringsdelar och tillbehör.</p>
<p><b>I</b> <i>Responsabilità del prodotto</i></p>	<p>Si rende espressamente noto che, conformemente alla legislazione sulla responsabilità del prodotto, non si risponde di danni causati da nostri articoli se originati da riparazioni eseguite non correttamente o da sostituzioni di parti effettuate con materiale non originale GARDENA o comunque da noi non approvato e, in ogni caso, qualora l'intervento non venga eseguito da un centro assistenza GARDENA o da personale specializzato autorizzato. Lo stesso vale per le parti complementari e gli accessori.</p>
<p><b>E</b> <i>Responsabilidad de productos</i></p>	<p>Advertimos que conforme a la ley de responsabilidad de productos no nos responsabilizamos de daños causados por nuestros aparatos, siempre y cuando dichos daños hayan sido originados por arreglos o reparaciones indebidas, por recambios con piezas que no sean piezas originales GARDENA o bien piezas autorizadas por nosotros, así como en aquellos casos en que la reparación no haya sido efectuada por un Servicio Técnico GARDENA o por un técnico autorizado. Lo mismo es aplicable para las piezas complementarias y accesorios.</p>
<p><b>P</b> <i>Responsabilidade sobre o produto</i></p>	<p>Queremos salientar que segundo a lei da responsabilidade do fabricante, nós não nos responsabilizaremos por danos causados pelo nosso equipamento, quando estes ocorram em decorrência de reparações inadequadas ou da substituição de peças por peças não originais da GARDENA, ou peças não autorizadas. A responsabilidade tornar-se-à nula também depois de reparações realizadas por oficinas não autorizadas pela GARDENA. Esta restrição valerá também para peças adicionais e acessórios.</p>
<p><b>DK</b> <i>Produktansvar</i></p>	<p>Vi gør udtrykkeligt opmærksom på at i henhold til produktansvarsloven er vi ikke ansvarlige for skader forårsaget af vores udstyr, hvis det skyldes uautoriserede reparationer eller hvis dele er skiftet ud og der ikke er anvendt originale GARDENA dele eller dele godkendt af os, eller hvis reparationerne ikke er udført af GARDENA-service eller en autoriseret fagmand. Det samme gælder for ekstra udstyr og tilbehør.</p>



<p><b>D EU-Konformitätserklärung</b>  <b>Maschinenverordnung (9. GSGVO) / EMVG / Niedersp. RL</b>  Der Unterzeichnete GARDENA Manufacturing GmbH, Hans-Lorenser-Str. 40, D-89079 Ulm, bestätigt, dass die nachfolgend bezeichneten Geräte in der von uns in Verkehr gebrachten Ausführung die Anforderungen der harmonisierten EU-Richtlinien, EU-Sicherheitsstandards und produktspezifischen Standards erfüllen. Bei einer nicht mit uns abgestimmten Änderung der Geräte verliert diese Erklärung ihre Gültigkeit.</p>	Bezeichnung der Geräte: Filter-/Bachlaufpumpe Description of the units: Fountain Pumps Désignation du matériel : Pompe pour filtre / cascade Omschrijving van de apparaten: Filter-/Beeklooppomp Produktbeskrivning: Filter/Pump för bäcksegment Descrizione dei prodotti: Pompa per filtri e per ruscelli Descripción de la mercancía: Bomba para filtrar o de arroyo
<p><b>GB EU Certificate of Conformity</b>  The undersigned GARDENA IManufacturing GmbH, Hans-Lorenser-Str. 40, D-89079 Ulm, hereby certifies that, when leaving our factory, the units indicated below are in accordance with the harmonised EU guidelines, EU standards of safety and product specific standards. This certificate becomes void if the units are modified without our approval.</p>	Descrição do aparelho: Bomba de filtragem / ribeiro Beskrivelse af enhederne: Springvandspumper
<p><b>F Certificat de conformité aux directives européennes</b>  Le constructeur, soussigné : GARDENA Manufacturing GmbH, Hans-Lorenser-Str. 40, D-89079 Ulm, déclare qu'à la sortie de ses usines le matériel neuf désigné ci-dessous était conforme aux prescriptions des directives européennes énoncées ci-après et conforme aux règles de sécurité et autres règles qui lui sont applicables dans le cadre de l'Union européenne. Toute modification portée sur ce produit sans l'accord express de GARDENA supprime la validité de ce certificat.</p>	Typ: FSP 2000 Art.-Nr.: 7878 Type: Art. No.: Type : FSP 3000 Référence : 7879 Typ: Art. nr.: Typ: FSP 5500 DUO Art.nr.: 7880 Modello: Art. : Tipo: FSP 8000 DUO Art. Nº: 7881 Tipo: Art. Nº: Type: FSP 15000 DUO Varenr. : 7882
<p><b>NL EU-overeenstemmingsverklaring</b>  Ondergetekende GARDENA Manufacturing GmbH, Hans-Lorenser-Str. 40, D-89079 Ulm, bevestigt, dat de volgende genoemde apparaten in de door ons in de handel gebrachte uitvoering voldoen aan de eis van, en in overeenstemming zijn met de EU-richtlijnen, de EU-veiligheidsstandaard en de voor het product specifieke standaard. Bij een niet met ons afgestemde verandering aan de apparaten verliest deze verklaring haar geldigheid.</p>	EU-Richtlijnen: EU directives: 98/37/EC : 1998 Directives européennes : 2006/42/EC : 2006 EU-richtlijnen: EU direktiv: 2004/108/EC Direttive UE: 2006/95/EC Normativa UE: Directrices da UE: 93/68/EC EU Retningslinier:
<p><b>S EU Tillverkarintyg</b>  Undertecknad firma GARDENA Manufacturing GmbH, Hans-Lorenser-Str. 40, D-89079 Ulm, intygar härmed att nedan nämnda produkter överensstämmer med EU:s direktiv, EU:s säkerhetsstandard och produktspecifikation. Detta intyg upphör att gälla om produkten ändras utan vårt tillstånd.</p>	Harmonisierte EN: EN ISO 12100-1 EN ISO 12100-2 EN 60335-1 EN 60335-2-41
<p><b>I Dichiarazione di conformità alle norme UE</b>  La sottoscritta GARDENA Manufacturing GmbH, Hans-Lorenser-Str. 40, D-89079 Ulm, certifica che il prodotto qui di seguito indicato, nei modelli da noi commercializzati, è conforme alle direttive armonizzate UE nonché agli standard di sicurezza e agli standard specifici di prodotto. Qualunque modifica apportata al prodotto senza nostra specifica autorizzazione invalida la presente dichiarazione.</p>	Anbringningsjahr der CE-Kennzeichnung: Year of CE marking: Date d'apposition du marquage CE : Installatiejaar van de CE-aanduiding: CE-Märkningsår: 2003 Anno di rilascio della certificazione CE: Colocación del distintivo CE: Ano de marcação pela CE: CE-Mærkningsår:
<p><b>E Declaración de conformidad de la UE</b>  El que suscribe GARDENA Manufacturing GmbH, Hans-Lorenser-Str. 40, D-89079 Ulm, declara que la presente mercancía, objeto de la presente declaración, cumple con todas las normas de la UE, en lo que a normas técnicas, de homologación y de seguridad se refiere. En caso de realizar cualquier modificación en la presente mercancía sin nuestra previa autorización, esta declaración pierde su validez.</p>	
<p><b>P Certificado de conformidad da UE</b>  Os abaixo mencionados GARDENA Manufacturing GmbH, Hans-Lorenser-Str. 40, D-89079 Ulm, por este meio certificam que ao sair da fábrica o aparelho abaixo mencionado está de acordo com as diretrizes harmonizadas da UE, padrões de segurança e de produtos específicos. Este certificado ficará nulo se a unidade for modificada sem a nossa aprovação.</p>	 Dr. Friedrich Böbel Ulm, den 11.09.2003 Technische Leitung Ulm, 11.09.2003 Technical Dept. Manager Fait à Ulm, le 11.09.2003 Direction technique Ulm, 11-09-2003 Hoofd technische dienst Ulm, 2003.09.11 Technical Director Ulm, 11.09.2003 Direzione Tecnica Ulm, 11.09.2003 Dirección Técnica Ulm, 11.09.2003 Director Técnico Ulm, 11.09.2003 Teknisk direktør
<p><b>DK EU Overensstemmelse certificat</b>  Undertegnede GARDENA Manufacturing GmbH, Hans-Lorenser-Str. 40, D-89079 Ulm bekræfter hermed, at enheder listet herunder, ved afsendelse fra fabrikken, er i overensstemmelse med harmoniserede EU retningslinier, EU sikkerhedsstandarder og produktspecifikationsstandarder. Dette certifikat træder ud af kraft hvis enhederne er ændret uden vor godkendelse.</p>	

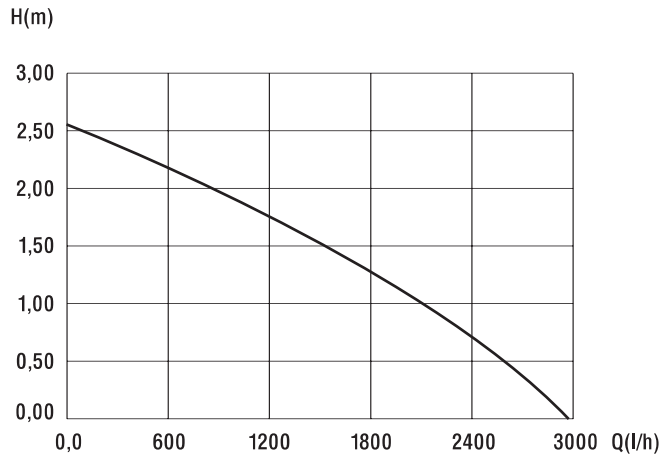
**FSP 2000:** Art. 7878

Pumpen-Kennlinie  
Performance characteristics  
Courbes de performance  
Prestatiegrafiek  
Kapacitetskurva  
Curva di rendimento  
Curva característica  
de la bomba  
Características  
de performance  
Ydelses karakteristika



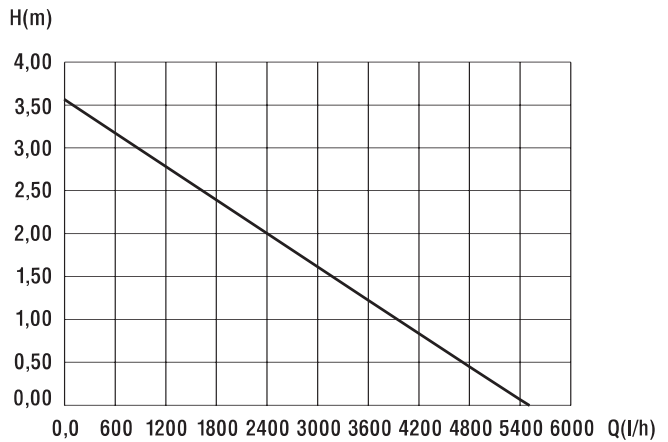
**FSP 3000:** Art. 7879

Pumpen-Kennlinie  
Performance characteristics  
Courbes de performance  
Prestatiegrafiek  
Kapacitetskurva  
Curva di rendimento  
Curva característica  
de la bomba  
Características  
de performance  
Ydelses karakteristika



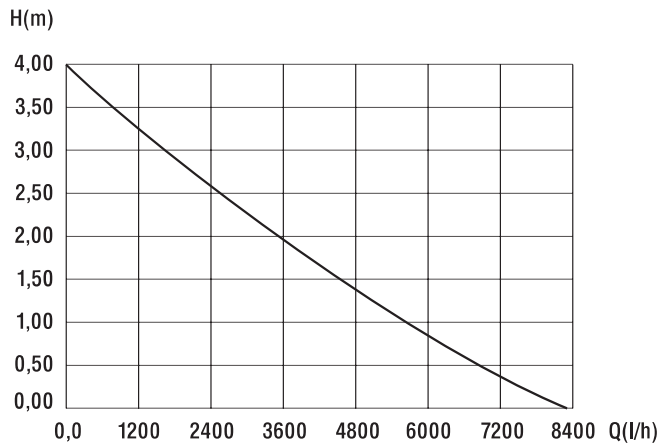
**FSP 5500 DUO:** Art. 7880

Pumpen-Kennlinie  
Performance characteristics  
Courbes de performance  
Prestatiegrafiek  
Kapacitetskurva  
Curva di rendimento  
Curva característica  
de la bomba  
Características  
de performance  
Ydelses karakteristika



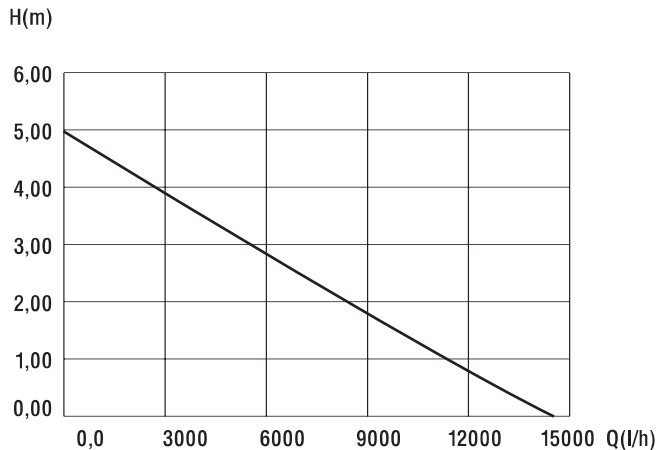
**FSP 8000 DUO:** Art. 7881

Pumpen-Kennlinie  
Performance characteristics  
Courbes de performance  
Prestatiegrafiek  
Kapacitetskurva  
Curva di rendimento  
Curva característica  
de la bomba  
Características  
de performance  
Ydelses karakteristika



**FSP 15000 DUO:** Art. 7882

Pumpen-Kennlinie  
Performance characteristics  
Courbes de performance  
Prestatiegrafiek  
Kapacitetskurva  
Curva di rendimento  
Curva característica  
de la bomba  
Características  
de performance  
Ydelses karakteristika



**Deutschland / Germany**

GARDENA  
Manufacturing GmbH  
Service Center  
Hans-Lorenser-Straße 40  
D-89079 Ulm  
Produktfragen:  
(+49) 731 490-123  
Reparaturen:  
(+49) 731 490-290  
service@gardena.com

**Argentina**

Argensem® S.A.  
Calle Colonia Japonesa s/n  
(1625) Loma Verde  
Escobar, Buenos Aires  
Phone: (+54) 34 88 49 40 40  
info@argensem.com.ar

**Australia**

Nylex Consumer Products  
50-70 Stanley Drive  
Somerton, Victoria, 3062  
Phone: (+61) 1800 658 276  
spare.parts@nylex.com.au

**Austria / Österreich**

GARDENA  
Österreich Ges.m.b.H.  
Stettnerweg 11-15  
2100 Korneuburg  
Tel.: (+43) 22 62 7 45 45 36  
kundendienst@gardena.at

**Belgium**

GARDENA Belgium NV/SA  
Sterrebeekstraat 163  
1930 Zaventem  
Phone: (+32) 2 7 20 92 12  
Mail: info@gardena.be

**Brazil**

Palash Comércio e  
Importação Ltda.  
Rua Américo Brasiliense,  
2414 - Chácara Sto Antonio  
São Paulo - SP - Brasil -  
CEP 04715-005  
Phone: (+55) 11 5181-0909  
eduardo@palash.com.br

**Bulgaria**

DENEX LTD.  
2 Luis Ahalier Str. - 7th floor  
Sofia 1404  
Phone: (+359) 2 958 18 21  
office@denex-bg.com

**Canada**

GARDENA Canada Ltd.  
100 Summerlea Road  
Brampton, Ontario L6T 4X3  
Phone: (+1) 905 792 93 30  
info@gardenacanada.com

**Chile**

Antonio Martinic y Cia Ltda.  
Cassillas 272  
Centro de Cassillas  
Santiago de Chile  
Phone: (+56) 2 20 10 708  
garfar\_cl@yahoo.com

**Costa Rica**

Compania Exim  
Euroberoamericana S.A.  
Los Colegios, Moravia,  
200 metros al Sur del Colegio  
Saint Francis - San José  
Phone: (+506) 297 68 83  
exim\_euro@racsa.co.cr

**Croatia**

KLIS d.o.o.  
Stanciceva 79  
10419 Vukovina  
Phone: (+385) 1 622 777 0  
gardena@klis-trgovina.hr

**Cyprus**

FARMOKIPIKI LTD  
P.O. Box 7098  
74, Digeni Akritra Ave.  
1641 Nicosia  
Phone: (+357) 22 75 47 62  
condam@spidernet.com.cy

**Czech Republic**

GARDENA spol. s r.o.  
Řípská 20a, č.p. 1153  
627 00 Brno  
Phone: (+420) 800 100 425  
gardena@gardenabmo.cz

**Denmark**

GARDENA Norden AB  
Salgsafdeling Danmark  
Box 9003  
S-200 39 Malmö  
info@gardena.dk

**Finland**

Habitec Oy  
Martinkyläntie 52  
01720 Vantaa

**France**

GARDENA  
PARIS NORD 2  
69, rue de la Belle Etoile  
BP 57080  
ROISSY EN FRANCE  
95948 ROISSY CDG CEDEX  
Tél. (+33) 0826 101 455  
service.consommateurs@  
gardena.fr

**Great Britain**

GARDENA UK Ltd.  
27-28 Brenkley Way  
Bleazard Business Park  
Seaton Burn  
Newcastle upon Tyne  
NE13 6DS  
info@gardena.co.uk

**Greece**

Agrokrip  
Psomadopoulos S.A.  
Ifaistou 33A  
Industrial Area Koropi  
194 00 Athens Greece  
V.A.T. EL093474846  
Phone: (+30) 210 66 20 225  
service@agrokrip.gr

**Hungary**

GARDENA  
Magyarország Kft.  
Késmárk utca 22  
1158 Budapest  
Phone: (+36) 80 20 40 33  
gardena@gardena.hu

**Iceland**

Ó. Johnson & Kaaber  
Tunguhalsi 1  
110 Reykjavik  
oaj@ojk.is

**Ireland**

Michael McLoughlin & Sons  
Hardware Limited  
Long Mile Road  
Dublin 12

**Italy**

GARDENA Italia S.p.A.  
Via Donizetti 22  
20020 Lainate (Mi)  
Phone: (+39) 02.93.94.79.1  
info@gardenaitalia.it

**Japan**

KAKUICHI Co. Ltd.  
Sumitomo Realty &  
Development Kojimachi  
BLDG., 8F  
5-1 Nibannayo, Chiyoda-ku  
Tokyo 102-0084  
Phone: (+81) 33 264 4721  
m\_ishihara@kaku-ichi.co.jp

**Luxembourg**

Magasins Jules Neuberg  
39, rue Jacques Stas  
Luxembourg-Gasperich 2549  
Case Postale No. 12  
Luxembourg 2010  
Phone: (+352) 40 14 01  
api@neuberg.lu

**Netherlands**

GARDENA Nederland B.V.  
Postbus 50176  
1305 AD ALMERE  
Phone: (+31) 36 521 00 00  
info@gardena.nl

**Neth. Antilles**

Jonka Enterprises N.V.  
Sta. Rosa Weg 196  
P.O. Box 8200, Curaçao  
Phone: (+599) 9 767 66 55  
pgm@jonka.com

**New Zealand**

NYLEX New Zealand Limited  
Building 2, 118 Savill Drive  
Mangere, Auckland  
Phone: (+64) 0800 22 00 88  
spare.parts@nylex.com.au

**Norway**

GARDENA Norden AB  
Salgskontor Norge  
Karihaugveien 89  
1086 Oslo  
info@gardena.no

**Poland**

GARDENA Polska Sp. z o.o.  
Szymanów 9 d  
05-532 Baniocha  
Phone: (+48) 22 727 56 90  
gardena@gardena.pl

**Portugal**

GARDENA Portugal Lda.  
Recta da Granja do Marquês  
Edif. GARDENA Algueirão  
2725-596 Mem Martins  
Phone: (+351) 21 922 85 30  
info@gardena.pt

**Romania**

MADEX INTERNATIONAL SRL  
Soseaua Odaii 117-123,  
Sector 1,  
București, RO 013603  
Phone: (+40) 21 352 76 03  
madex@ines.ro

**Russia / Россия**

ООО ГАРДЕНА РУС  
123007, г. Москва  
Хорошевское шоссе, д. 32А  
Тел.: (+7) 495 647 25 10  
info@gardena-rus.ru

**Singapore**

Hy - Ray PRIVATE LIMITED  
40 Jalan Pemimpin  
#02-08 Tat Ann Building  
Singapore 577185  
Phone: (+65) 6253 2277  
hyray@singnet.com.sg

**Slovak Republic**

GARDENA Slovensko, s.r.o.  
Panónska cesta 17  
851 04 Bratislava  
Phone: (+421) 263 453 722  
info@gardena.sk

**Slovenia**

GARDENA d.o.o.  
Brodišče 15  
1236 Trzin  
Phone: (+386) 1 580 93 32  
servis@gardena.si

**South Africa**

GARDENA  
South Africa (Pty.) Ltd.  
P.O. Box 11534  
Vorna Valley 1686  
Phone: (+27) 11 315 02 23  
sales@gardena.co.za

**Spain**

GARDENA IBÉRICA S.L.U.  
C/ Basauri, nº 6  
La Florida  
28023 Madrid  
Phone: (+34) 91 708 05 00  
atencioncliente@gardena.es

**Sweden**

GARDENA Norden AB  
Försäljningskontor Sverige  
Box 9003  
200 39 Malmö  
info@gardena.se

**Switzerland / Schweiz**

GARDENA (Schweiz) AG  
Bitzberg 1  
8184 Bachenbülach  
Phone: (+41) 848 800 464  
info@gardena.ch

**Turkey**

GARDENA / Dost Diş Ticaret  
Müessesilik A.Ş. Sanayi  
Çad. Adil Sokak No. 1  
Kartal - İstanbul  
Phone: (+90) 216 38 93 939  
info@gardena-dost.com.tr

**Ukraine / Украина**

ALTEST JSC  
4 Petropavlivska Street  
Petropavlivska  
Borschahivka Town  
Kyivo Svyatoslyn Region  
08130, Ukraine  
Phone: (+380) 44 459 57 03  
upryr@altsest.kiev.ua

**USA**

Melnor Inc.  
3085 Shawnee Drive  
Winchester, VA 22604  
Phone: (+1) 540 722-9080  
service\_us@melnor.com

7878-20.960.07/0507

© GARDENA

Manufacturing GmbH

D-89070 Ulm

http://www.gardena.com