

Accu 3 Art. 2500  
Accu 4 Art. 2505  
Accu 6 Art. 2510

**D Gebrauchsanweisung**

Accu-Rasenkantenscheren Accu 3 / Accu 4 / Accu 6

---

**GB Operating Instructions**

Edging Accu Shears 3 / 4 / 6

---

**F Mode d'emploi**

Cisailles à gazon sur accu 3 / 4 / 6

---

**NL Gebruiksaanwijzing**

Accu-graskantenscharen 3 / 4 / 6

---

**S Bruksanvisning**

Accu Gräskantsaxar Accu 3 / Accu 4 / Accu 6

---

**I Istruzioni per l'uso**

Forbici a batteria Accu 3 / 4 / 6

---

**E Manual de instrucciones**

Tijeras Accu 3 / 4 / 6

---

**P Instruções de utilização**

Tesoura com Acumulador 3 / 4 / 6

---

**DK Brugsanvisning**

Accu-sakse Accu 3 / Accu 4 / Accu 6

# GARDENA Accu-graskantenscharen

## Accu 3 / Accu 4 / Accu 6

Welkom in de GARDENA tuin...



Leest u deze gebruiksaanwijzing zorgvuldig door en houdt u zich aan de aanwijzingen. Maakt u zich aan de hand van deze gebruiksaanwijzing vertrouwd met de accu-graskantenschaar, het juiste gebruik daarvan en de veiligheidsaanwijzingen.



Uit veiligheidsoverwegingen mogen jongeren beneden de 16 jaar en personen die niet bekend zijn met de gebruiksaanwijzing deze accu-graskantenschaar niet gebruiken.

→ Bewaar deze gebruiksaanwijzing zorgvuldig.

### Inhoudsopgave

1. Inzetgebied van uw GARDENA accu-graskantenschaar	27
2. Voor u veiligheid	27
3. Montage	29
4. Ingebruikname	29
5. Bediening	29
6. Onderhoud	30
7. Opheffen van storingen	31
8. Buitengebruikstelling	32
9. Leverbare accessoires	32
10. Technische gegevens	33
11. Service	33

## 1. Inzetgebied van uw GARDENA accu-graskantenschaar

### Doel

De GARDENA accu-graskantenscharen Accu 3 / Accu 4 / Accu 6 zijn geschikt voor het knippen van graskanten en kleinere grasoppervlaktes in het privé gebruik rondom huis en tuin.

### Let op



De GARDENA accu-graskantenscharen Accu 3 / Accu 4 / Accu 6 mogen niet gebruikt worden op openbare terreinen, in parken, op sportterreinen, op straat en in de land- en bosbouw.

## 2. Voor uw veiligheid



→ Lees de veiligheidsaanwijzingen op de accu-schaar.

→ Houd omstanders uit de buurt.



Let op, gevaar!  
Snijgereedschap loopt na.



Waarschuwing!

→ Lees voor ingebruikneming de gebruiksaanwijzing.

→ Niet aan vocht blootstellen.

#### Ingebruikneming

→ Voer voor elk gebruik een visuele controle uit van de accu-schaar.

→ Stel nooit de veiligheidsinrichtingen buiten werking.

Gebruik de accu-schaar niet als veiligheidsinrichtingen en/of de schaarmessen beschadigd of afgesleten zijn.

#### Juiste gebruik



**Let op!**  
Lichamelijk letsel  
en schade aan  
voorwerpen

→ Gebruikt u de accu-schaar uitsluitend voor het in deze gebruiksaanwijzing aangegeven gebruik.

→ **Gebruik de accu-schaar niet voor het knippen van heggen of voor verkleinen om compost maken.**

#### Werkkleding

→ Draag geen wijde kleding, sieraden etc.  
*Deze kunnen in de machine vastraken.*

→ Draag handschoenen, stevige schoenen en een lange broek ter bescherming van de benen.

#### Werkterrein

U bent verantwoordelijk voor de veiligheid op het werkterrein.

→ Let erop dat zich geen andere personen (in het bijzonder kinderen) of dieren in de buurt van het werk bevinden.

#### Snijgoed

→ Controleer het snijgoed voordat u met het werk begint en haal vreemde voorwerpen weg.

→ Let tijdens het werken op vreemde voorwerpen.

→ Als u tijdens het werken op een obstakel stoot, zet u het apparaat uit door de inschakeltoets ⑤ los te laten.

#### Bedienen

→ Bij het blokkeren van de snijmessen het apparaat uitzetten (inschakeltoets ⑤ los laten) en het voorwerp (dikke tak, vreemd voorwerp...) met een stomp hulpmiddel verwijderen.

Niet met de vingers weghalen, omdat het voorgespannen mes tot aanzienlijk letsel kan leiden.

#### Opladen

De oplaadkabel moet regelmatig op beschadigingen en slijtage (breukgevaar) onderzocht worden en mag alleen in perfecte staat gebruikt worden.

Als oplaadapparaat mag alleen het originele GARDENA oplaadapparaat of een door ons vrijgegeven laadapparaat gebruikt worden.

Wegwerpbatterijen mogen niet met dit oplaadapparaat opgeladen worden (brandgevaar).

Tijdens het opladen mag de accu-schaar niet gebruikt worden.

#### Arbeidsomstandigheden

Werk alleen bij voldoende zicht.

Pas op bij het achteruitlopen, struikelgevaar!

→ Zorg dat u bij het werken altijd stevig en veilig staat.

#### Werkonderbreking

→ Laat de accu-schaar nooit onbeheerd op het werkterrein liggen. Leg de accu-schaar op een veilige plek weg, wanneer u het werk onderbreekt.

→ Wanneer u de werkzaamheden onderbreekt om u naar een andere werkplek te begeven, zet u het apparaat tijdens het transport uit (inschakeltoets ⑤ loslaten).

Gebruik het apparaat nooit bij regen of in een vochtige omgeving.

## 3. Montage

De GARDENA graskantscharen Accu 3 / Accu 4 / Accu 6 worden geheel gemonteerd geleverd. De als accessoire verkrijgbare GARDENA telescoop-draaisteel (art.nr. 2525) wordt erop gemonteerd.

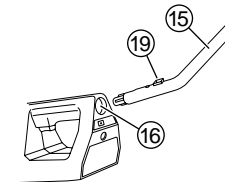
#### Telescoop-draaisteel monteren :

→ Schaarsteel ⑮ in de gewenste hoek in de steelopname ⑯ schuiven tot hij vastklikt.

De accu-schaar met telescoop-draaisteel is gebruiksklaar.

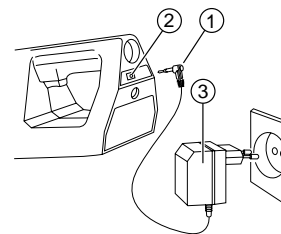
#### Telescoop-draaisteel demonteren :

→ De ontgrendelingsknop ⑲ indrukken en draaisteel eruit trekken.



## 4. Ingebruikname

#### Accu's laden :



Voor de eerste ingebruikname evenals bij geheel lege accu's moeten de accu's ca. 20 uur opgeladen worden. Verder bedraagt de normale oplaadtijd ca. 14 uur. Als ze langere tijd opgeslagen worden ontladen de accu's vanzelf. Daarom moet de accu voor elk gebruik van de accu-schaar opnieuw in een droge ruimte opgeladen worden.



**Overspanning vernietigt de accu.**  
→ Let op de juiste netspanning.

1. Laadkabel ① in laadstekkerbus ② van de accu-schaar steken.
2. Laadapparaat ③ in stopcontact steken.
3. Na 14 uur (normaal) of 20 uur accu-schaar uit het stopcontact halen.

## 5. Bediening

De beste knipresultaten krijgt u bij droog gras. Er bestaat echter ook bij bijv. vochtig gras geen elektrisch gevaar. Door het brede oppervlak glijdt de accu-schaar steeds goed.

Als het knippen minder wordt de accu's direct opladen zodat ze niet helemaal leeg raken.



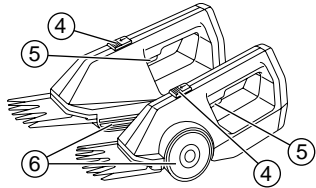
**Let op!**  
**Verwondingsgevaar**

De door de fabrikant op het apparaat geïnstalleerde schakelinrichtingen mogen niet verwijderd of overbrugd worden, bijv. door de schakelaar aan de greep vast te binden, omdat het apparaat dan niet automatisch afslaat.

→ Schakelinrichtingen nooit verwijderen of overbruggen.

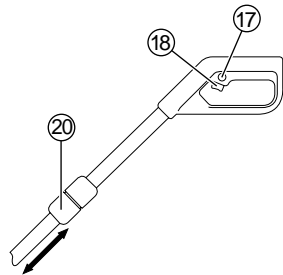
De inschakelblokkering voorkomt dat uw GARDENA accu-graskantenschaar per ongeluk aanspringt.

### Gras knippen:



1. Verwijder stenen en andere voorwerpen van het te knippen oppervlak.
2. Schuif de inschakelblokkering ④ om deze te ontgrendelen naar voren.
3. Inschakeltoets ⑤ indrukken.
4. Accu-schaar op de glijvlakken/wielen ⑥ over het gras duwen. Zo krijgt u altijd een gelijkmatige kniphoogte.

### Gras knippen met de telescoop-draaisteel:



De GARDENA telescoop-draaisteel (art. nr. 2525) kan traploos in de lengte versteld worden en zo individueel op de lichaamslengte aangepast worden. De draaisteel resp. de accu-schaar kan in een hoek van 45° gedraaid worden.

1. Verwijder stenen en andere voorwerpen van het te knippen oppervlak.
2. Telescoop-draaisteel monteren (zie „3. Montage”).
3. Instelmoer ⑳ losmaken.
4. Steel op de gewenste lengte instellen en instelmoer ⑳ weer vastdraaien.
5. Inschakelblokkering ⑰ ingedrukt houden en inschakeltoets ⑱ indrukken. De messen beginnen te knippen.
6. Inschakelblokkering ⑰ loslaten.
7. Accu-schaar op de glijvlakken/wielen ⑥ over het gras duwen. Zo krijgt u altijd een gelijkmatige kniphoogte.

## 6. Onderhoud



**Let op!**  
**Verwondingsgevaar**

Er bestaat verwondingsgevaar door het schaarmes.

→ Verwijder de accu-schaar voor onderhoudswerkzaamheden van het stroomnet.



**Let op!**  
**Lichamelijk en materieel letsel**

Er bestaat gevaar voor personen en schaar wanneer deze onder stromend water (in het bijzonder met hoge druk) gereinigd wordt.

→ Schaar nooit onder stromend water reinigen.

### Accu-schaar reinigen en schaarmessen oliën:

Voor een goed knipresultaat en een lange levensduur moet de accu-schaar voor en na elk gebruik gereinigd en geolied worden.

De schaarmessen nooit invetten.

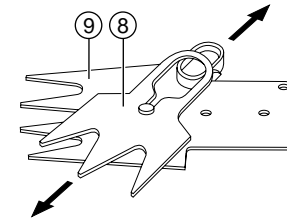
1. Accu-schaar (met een vochtige doek) reinigen.
2. Schaarmessen (bijv. met naaimachineolie) inoliën.

De schaarmessen van de GARDENA accu-graskantschaar zijn voorzien van een antikleeflaag. Voor een goed knipresultaat moeten ze geregeld gereinigd worden en steeds scherp zijn.

Kerven en bramen die door stenen etc. zijn ontstaan moeten altijd direct geëgaliseerd worden.

1. Schaarmessen demonteren (zie „7. Opheffen van storingen” „Grasschaar-meset vervangen”).
2. Bovenmes ⑧ en ondermes ⑨ van elkaar halen.
3. Grasresten en vuil tussen boven- en ondermes verwijderen.
4. Met een wetsteen de schaarmessen slijpen.
5. Schaarmessen monteren (zie „7. Opheffen van storingen” „Grasschaar-meset vervangen”).

### Schaarmessen grondig reinigen en slijpen:



## 7. Opheffen van storingen



**Let op!**  
**Verwondingsgevaar**

Er bestaat verwondingsgevaar door het schaarmes.  
→ Voor werkzaamheden voor het opheffen van storingen het apparaat van het stroomnet scheiden.

### Storing

Accu-schaar knipt niet netjes.

### Mogelijke oorzaak

Schaarmessen zijn defect.

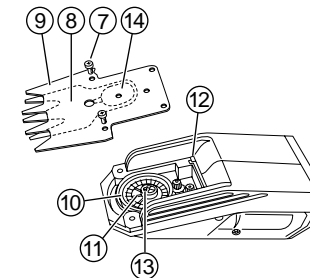
### Oplossing

→ Schaarmessen controleren en eventueel vervangen.

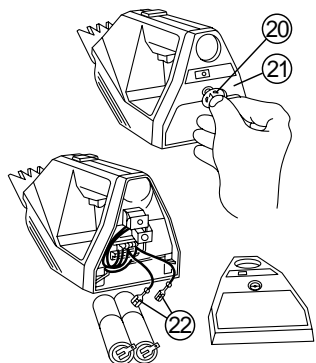
### Grasschaarmeset vervangen:

Gebruik uitsluitend de originele GARDENA grasschaarmeset:

- Art. nr. 2345 voor accu 3 / accu 4
- Art. nr. 2346 voor accu 6



1. Schroeven ⑦ losdraaien en grasschaarmeset eruit halen.
2. Drijfwerkruimte schoonmaken en tandwielen met een beetje zuurvrij vet (vaseline) smeren.
3. Excenterwiel ⑩ zo draaien dat de markeringsstreep ⑪ precies naar voren wijst.
4. Bovenmes ⑧ in de middenstand op het ondermes ⑨ uitlijnen.
5. Schaarmessen onder de mesnokken ⑫ van de slede voeren. De excenter ⑬ klikt daarbij in de coulisse ⑭ vast.
6. Schroeven ⑦ er weer indraaien.

**Accu's vervangen:**

**⚠ Kortsluiting, brandgevaar.**  
→ Contacten van de accu's weghouden van metalen delen.

1. Schroef ⑳ losmaken.
2. Plaat ㉑ weghalen.
3. Accu's eruit halen.
4. Kabelsteekhulzen ㉒ van het accupack afhalen.
5. Nieuwe accu's in omgekeerde volgorde inbouwen.

Bij alle andere storingen neemt u contact op met de GARDENA servicedienst (zie "11. Service") of met een door ons geautoriseerde handelaar.

Reparaties mogen alleen door vakhandelaren die door GARDENA geautoriseerd zijn uitgevoerd worden.

**8. Buitenbedrijfstelling****Overwinteren:**

De opbergplaats moet voor kinderen ontoegankelijk zijn.

1. Accu's na het laatste gebruik volledig (20 uur) opladen.
2. Schaarmessen tijdens opslag van een mesbescherming voorzien.
3. Accu-schaar op een droge en vorstvrije plaats bewaren.

Bij het opnieuw in gebruik nemen in het voorjaar de accu's weer ca. 20 uur opladen.

**Weggoien / Recycling:**

De GARDENA accu-graskantschaar bevat Ni-Cd-cellen die als ze niet meer opgeladen kunnen worden niet met het normale huisvuil meegegeven mogen worden.

**Belangrijk:**

In Nederland kunt u de oude accu's inleveren bij uw GARDENA verkooppunt of u kunt ze inleveren als klein chemisch afval.

1. Ni-Cd-cellen volledig ontladen.
2. Ni-Cd-cellen op de juiste manier weggoien.

**9. Leverbare accessoires****Telescoop-draaisteeel**

Graskanten knippen zonder te knielen of te bukken.

- Art. nr. 2525

**10. Technische gegevens**

	Accu 3	Accu 4	Accu 6
Accu	3 NC à 1,2 V = 3,6 V (1,7 Ah)	4 NC à 1,2 V = 4,8 V (1,7 Ah)	6 NC à 1,2 V = 7,2 V (1,7 Ah)
Stroomnetaansluiting voor het oplaaddeel	230 V / 50 Hz	230 V / 50 Hz	230 V / 50 Hz
Oplaaftijd (bij lege accu)	20 uur	20 uur	20 uur
Normale oplaadtijd	14 uur	14 uur	14 uur
Gebruikstijd (bij volle accu)	ca. 60 min.	ca. 75 min.	ca. 90 min.
	Naargelang snijgoed		
Snijcapaciteit	ca. 1100 m	ca. 1400 m	ca. 1500 m
Knipmes	8 cm snijbreedte, antikleeflaag	8 cm snijbreedte, antikleeflaag	10 cm snijbreedte, antikleeflaag
Werkplek verbonden emissiewaarde $L_{pA}^{1)}$	74 dB (A)	74 dB (A)	82 dB (A)
Trillingen $a_{vhw}^{1)}$	< 2,5 ms <sup>-2</sup>	< 2,5 ms <sup>-2</sup>	< 2,5 ms <sup>-2</sup>

1) Meetmethode volgens prEN 50260-1

**11. Service****Garantie**

Bij garantie is de service gratis.

GARDENA geeft op dit product 2 jaar garantie (vanaf de aankoopdatum). Deze garantie heeft betrekking op alle wezenlijke defecten aan het toestel, die aanwijsbaar op materiaal- of fabricagefouten berusten. Garantie vindt plaats door de levering van een vervangend apparaat of door de gratis reparatie van het ingestuurde apparaat, naar onze keuze, indien aan de volgende voorwaarden is voldaan:

- Het apparaat werd vakkundig en volgens de adviezen in de gebruiksaanwijzing behandeld.
- Noch de koper, noch een derde persoon heeft getracht het apparaat te repareren.

De aan slijtage onderhevige knipmessen vallen niet onder de garantie.

Deze garantie van de producent heeft geen betrekking op de ten aanzien van de handelaar/verkoper bestaande aansprakelijkheid.

Stuur in geval van storing het defecte apparaat samen met de kassabon en een beschrijving van de storing gefrankeerd op naar het op de achterzijde aangegeven serviceadres.

**Productaansprakelijkheid**

Wij wijzen er nadrukkelijk op, dat wij op grond van de wet aansprakelijkheid voor producten niet aansprakelijk zijn voor schade ontstaan door onze apparaten, indien deze door onvakkundige reparatie veroorzaakt zijn, of er bij het uitwisselen van onderdelen geen gebruik gemaakt werd van onze originele GARDENA onderdelen of door ons vrijgegeven onderdelen en de reparatie niet door de GARDENA technische dienst of de bevoegde vakman uitgevoerd werd. Ditzelfde geldt voor extra-onderdelen en accessoires.

**EU-overeenstemmingsverklaring**

Ondergetekende

GARDENA Kress + Kastner GmbH · Hans-Lorensen-Str. 40 · D-89079 Ulm

bevestigt, dat de volgende genoemde apparaten in de door ons in de handel gebrachte uitvoering voldoen aan de eis van, en in overeenstemming zijn met de EU-richtlijnen, de EU-veiligheidsstandaard en de voor het product specifieke standaard.

Bij een niet met ons afgestemde verandering aan de apparaten verliest deze verklaring haar geldigheid.

**Omschrijving van de apparaten:**

Accu-graskantenscharen

**Types:**

Accu 3 / Accu 4 / Accu 6

**Art. nr.:**

2500 / 2505 / 2510

**EU-richtlijnen:**

Machinerichtlijn 98/37/EG

Elektromagn. verdraagzaamheid 89/336/EG

Richtlijn 93/68/EG

**Geharmoniseerde EN:**

EN 292-1


EN 292-2

EN 60335-1 : 09/94

Ulm, 19-03-1999

**Installatiejaar van de CE-aanduiding:**

1993



Thomas Heintl  
Hoofd technische dienst

**Omschrijving van het apparaat:**

Netstroomadapter

**Type :**

NL 12

**Art. nr.:**

2105

**EU-richtlijnen:**

Elektromagn. verdraagzaamheid 89/336/EG

Laagspanningsrichtlijn 73/23/EG

Richtlijn 93/68/EG

**Geharmoniseerde EN:**

EN 60335-1

**Installatiejaar van de CE-aanduiding:**

1993

**Deutschland**

GARDENA Kress + Kastner GmbH  
GARDENA Service  
Hans-Lorenser-Straße 40  
D-89079 Ulm  
Produktfragen: (07 31) 490-123  
Reparaturen: (07 31) 490-290

**Argentina**

Argensem S.A.  
Venezuela 1075  
(1618) El Talar - Buenos Aires

**Australia**

NYLEX Corporation Ltd.  
25-29 Nepean Highway  
P.O. Box 68  
Mentone, Victoria 3194

**Austria**

GARDENA Österreich Ges. m.b.H.  
Stettnerweg 11-15  
2100 Korneuburg

**Belgium**

MARKT (Belgium) NV/SA  
Sterrebeekstraat 163  
1930 Zaventem

**Brazil**

M. Cassab  
Av. das Nações Unidas, 20.882  
Santo Amaro, CEP 04795-000  
São Paulo - S.P.

**Bulgaria / България**

ДЕНЕКС ООД  
Бул. "Г.М.Димитров" 16 ет.4  
София 1797

**Canada**

GARDENA Canada Ltd.  
100, Summerlea Road  
Brampton, Ontario  
Canada L6T 4X3

**Chile**

Antonio Martinic Y CIA. LTDA.  
Gilberto Fuenzalida 185 Loc.  
Las Condes - Santiago de Chile

**Costa Rica**

Compania Exim  
Euroiberoamericana S.A.  
350 Sur del Automercado  
Los Yoses  
San Pedro

**Cyprus**

FARMOKIPIKI LTD  
P.O. Box 7098  
74, Digeni Akrita Ave.  
1641 Nicosia

**Czech Republic**

GARDENA spol. s.r.o.  
Řípská 20 a, č.p. 1153  
62700 Brno

**Denmark**

GARDENA Danmark A/S  
Naverland 8  
2600 Glostrup

**Finland**

Habitec Oy  
Martinkyläntie 52  
01720 Vantaa

**France**

GARDENA France  
Service Après-Vente  
BP 50080  
95948 ROISSY CDG Cedex

**Great Britain**

GARDENA UK Ltd.  
27-28 Brenkley Way  
Blezard Business Park  
Seaton Burn  
Newcastle upon Tyne  
NE13 6DS

**Greece**

Agrokip G. Psomadopoulos & Co.  
20, Lykourgou str.  
Kallithea - Athens

**Hungary**

GARDENA Magyarország Kft.  
Késmárk utca 22  
1158 Budapest

**Iceland**

Heimilistaeki hf  
Saetun 8  
P.O. Box 5340  
125 Reykjavik

**Republic of Ireland**

Michael McLoughlin & Sons  
Hardware Limited  
Long Mile Road  
Dublin 12

**Italy**

GARDENA Italia S.r.l.  
Via Donizetti 22  
20020 Lainate (Mi)

**Japan**

KAKUDAI Mfg. Co. Ltd.  
1-4-4, Itachibori Nishi-ku  
Osaka 550

**Luxembourg**

Magasins Jules Neuberg  
Grand Rue 30  
Case Postale No. 12  
Luxembourg 2010

**Netherlands**

GARDENA Nederland B.V.  
Postbus 50176  
1305 AD ALMERE

**Neth. Antilles**

Jonka Enterprises N.V.  
Sta. Rosa Weg 196  
P.O. Box 8200  
Curaçao

**New Zealand**

NYLEX New Zealand Limited  
Private Bag 94001  
South Auckland Mail Centre  
10 Offenhauser Drive  
East Tamaki, Manukau

**Norway**

GARDENA Norge A/S  
Postboks 214  
2013 Skjetten

**Poland**

GARDENA Polska Sp. z o.o.  
Szymanów 9 d  
05-532 Baniocza

**Portugal**

MARKT (Portugal), Lda.  
Recta da Granja do Marquês  
Edif. GARDENA  
Algueirão  
2725-596 Mem Martins

**Russia / Россия**

АО АМИДА ТТЦ  
ул. Мосфильмовская 66  
117330 Москва

**Singapore**

Variware  
Holland Road Shopping Centre  
227-A 1st Fl., Unit 29  
Holland Avenue  
Singapore 1027

**Slowenia / Croatia**

Silk d.o.o. Trgovina  
Brodišče 15  
1236 Trzin

**South Africa**

GARDENA South Africa (Pty.) Ltd.  
P.O. Box 11534  
Vorna Valley 1686

**Spain**

ANMI Andreu y Miriam S.A.  
Calle Pere IV, 111  
08018 Barcelona

**Sweden**

GARDENA Svenska AB  
Box 9003  
20039 Malmö

**Switzerland**

GARDENA Kress + Kastner AG  
Bitziberg 1  
8184 Vachenbülach

**Ukraine / Украина**

АОЗТ АЛЬЦЕСТ  
ул. Гайдара 50  
г. Киев 01033

**Turkey**

Dost Diş Ticaret Mümessilik A.Ş.  
Yeşilbağlar Mah. Başkent  
Cad. No. 26  
Pendik - İstanbul

**USA**

GARDENA  
3085 Shawnee Drive  
Winchester, VA 22604

2500-20.960.11/0021  
GARDENA Kress + Kastner GmbH  
Postfach 27 47, D-89070 Ulm  
<http://www.gardena.de>