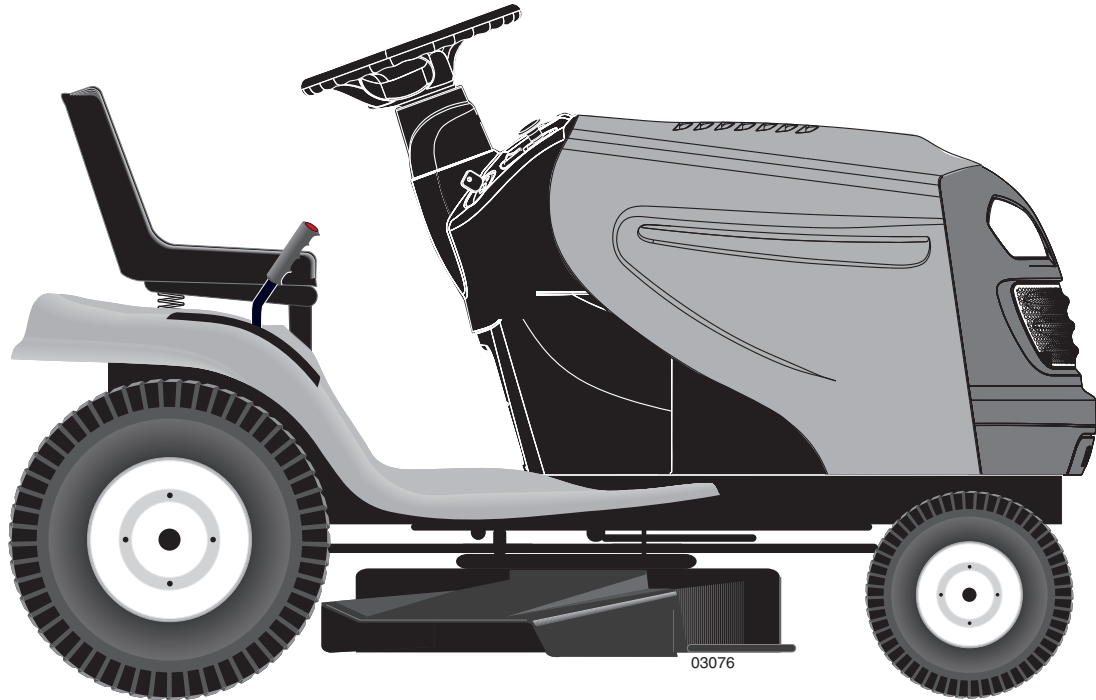


# **Poulan PRO**



**REPAIR PARTS MANUAL**

**MODEL:**

**XT195H42LT**

**LAWN TRACTOR**

**ALWAYS WEAR EYE PROTECTION DURING OPERATION**

**Visit our website: [www.poulan-pro.com](http://www.poulan-pro.com)**



**WARNING:**

Read this Manual and follow all Warnings and Safety Instructions. Failure to do so can result in serious injury.

# HOW TO USE THIS MANUAL

This manual is designed to provide the customer with a means to identify the parts on his/her tractor when ordering repair parts. The illustrations may or may not represent the actual assemblies; therefore, it is not recommended to use this manual as a guide to assemble or disassemble the tractor. Some hardware and parts are drawn larger in order to more readily identify them.

Each tractor has its own model number.

The model number for your tractor can be found on the fender under the seat.

When ordering parts, always give the following information:

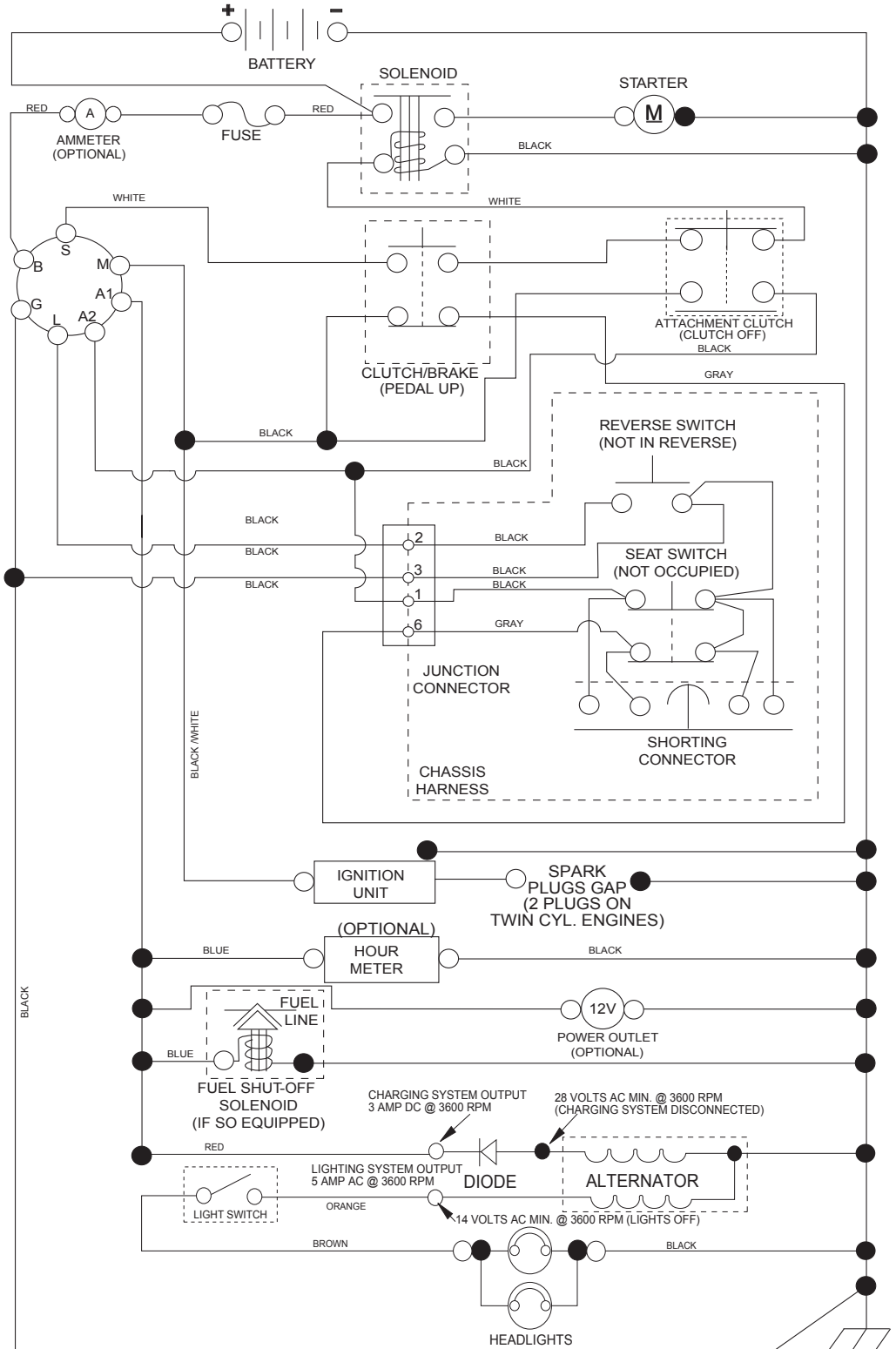
- Product - "Tractor"
- MODEL NUMBER - "XT195H42LT (96042007200)"
- Part Number
- Part Description

## TABLE OF CONTENTS

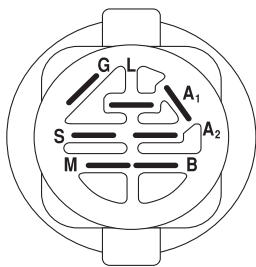
SCHEMATIC .....	3
ELECTRICAL.....	4-5
CHASSIS .....	6-7
DRIVE.....	8-9
ENGINE.....	10-11
STEERING .....	12
SEAT .....	13
MOWER DECK .....	14-15
DECALS.....	16
MOWER LIFT.....	17
WARRANTY.....	BACK COVER

# TRACTOR - MODEL NO. XT195H42LT (96042007200), PRODUCT NO. 960 42 00-72 SCHEMATIC

SCH11

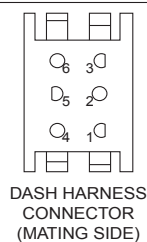
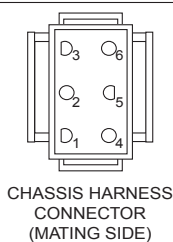


**NOTE**  
YOUR TRACTOR IS EQUIPPED WITH A SPECIAL ALTERNATOR SYSTEM. THE LIGHTS ARE NOT CONNECTED TO THE BATTERY, BUT HAVE THEIR OWN ELECTRICAL SOURCE. BECAUSE OF THIS, THE BRIGHTNESS OF THE LIGHTS WILL CHANGE WITH ENGINE SPEED. AT IDLE THE LIGHTS WILL DIM. AS THE ENGINE IS SPEEDED UP, THE LIGHTS WILL BECOME THEIR BRIGHTEST.



IGNITION SWITCH

POSITION	CIRCUIT	"MAKE"
OFF	M+G+A1	
RUN/OVERRIDE	B+A1	
RUN	B+A1	L+A2
START	B + S + A1	



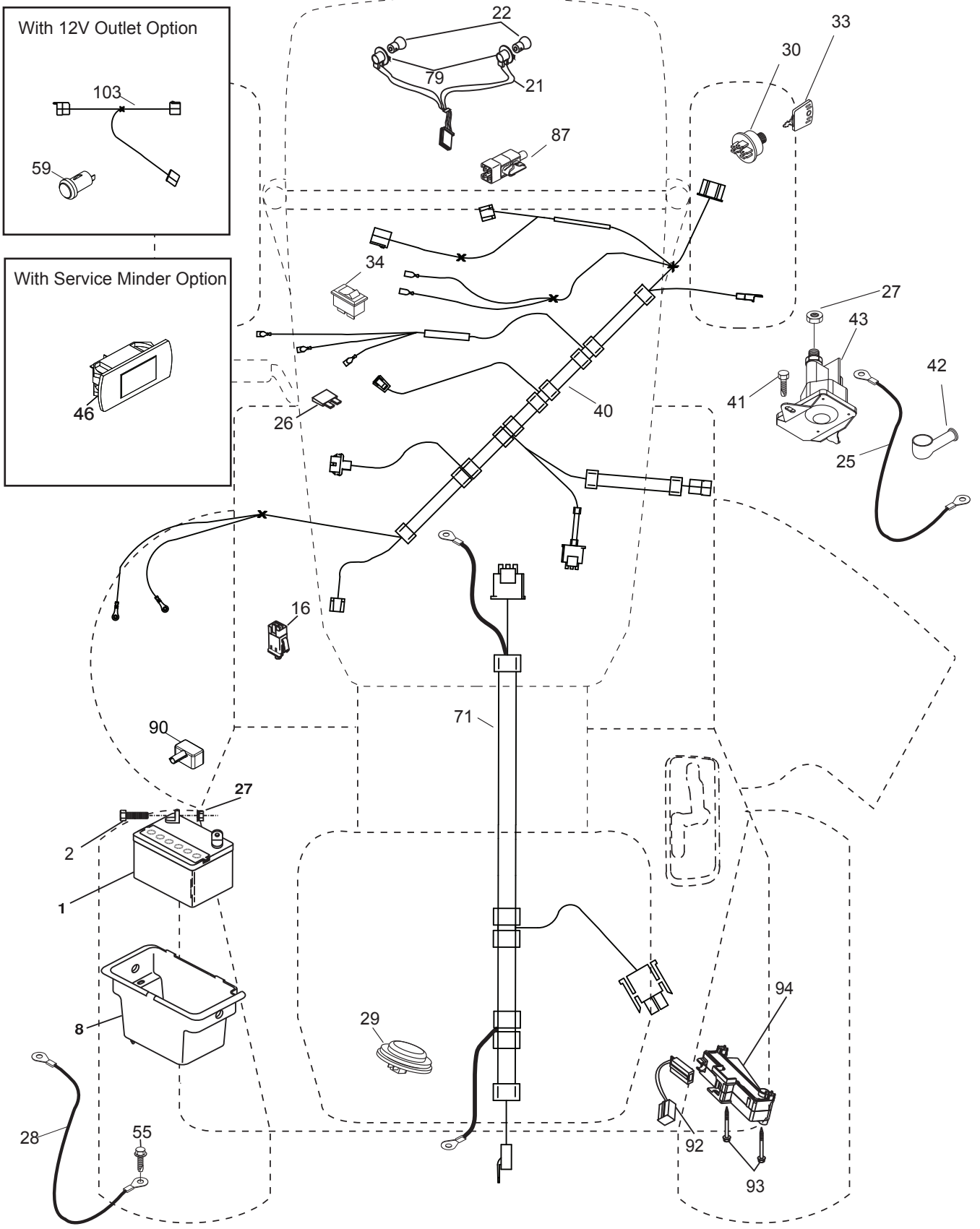
WIRING INSULATED CLIPS  
NOTE: IF WIRING INSULATED CLIPS WERE REMOVED FOR SERVICING OF UNIT, THEY SHOULD BE RE-INSTALLED TO PROPERLY SECURE YOUR WIRING.

NON-REMOVABLE CONNECTIONS

REMOVABLE CONNECTIONS

**TRACTOR - MODEL NO. XT195H42LT (96042007200), PRODUCT NO. 960 42 00-72  
ELECTRICAL**

T02S

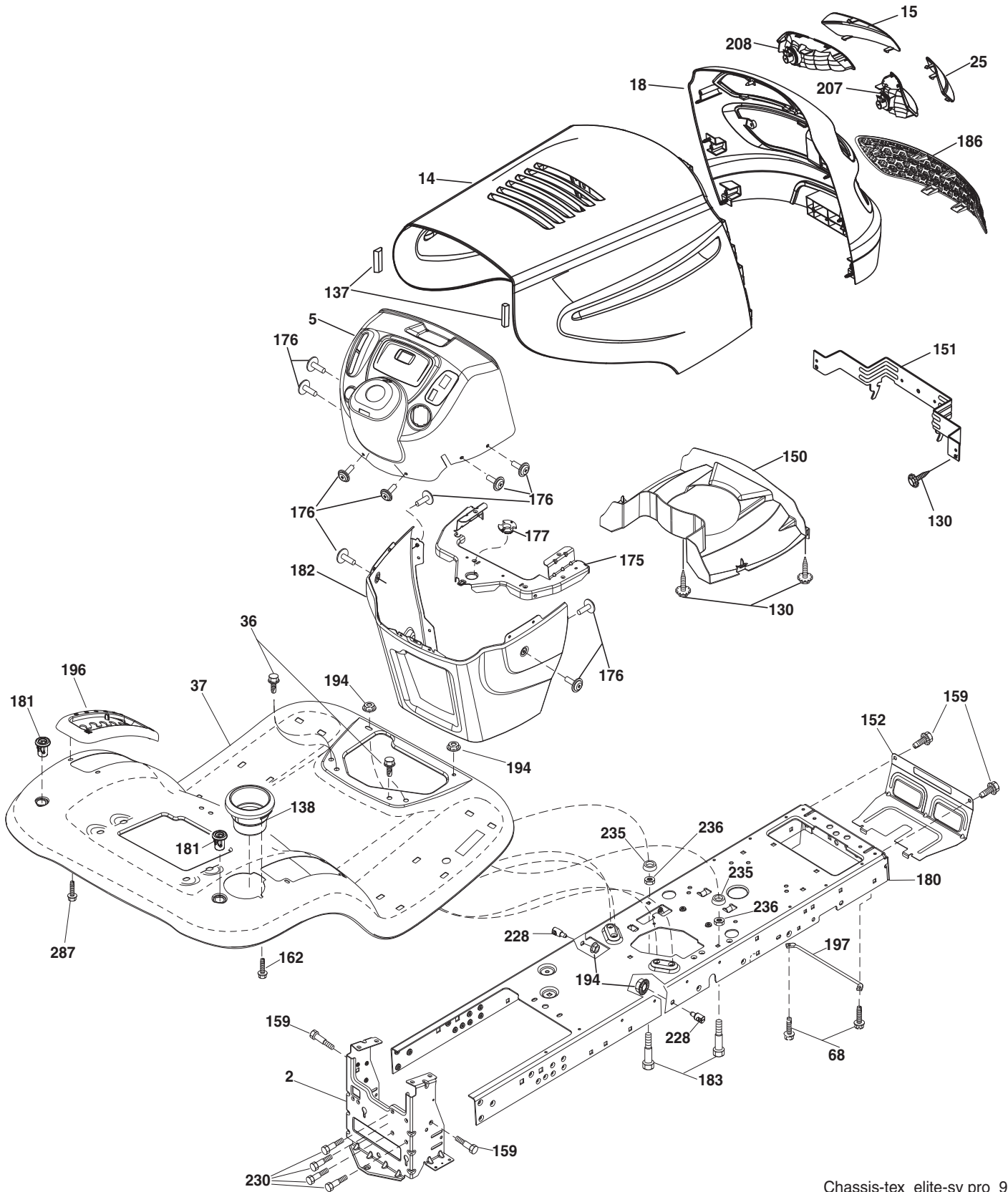


**TRACTOR - MODEL NO. XT195H42LT (96042007200), PRODUCT NO. 960 42 00-72  
ELECTRICAL**

<b>KEY NO.</b>	<b>PART NO.</b>	<b>DESCRIPTION</b>
1	163465	Battery
2	74760412	Bolt Hex Hd 1/4-20 unc x 3/4
8	193228	Box Battery
16	176138	Switch Interlock
21	183759	Harness Socket Light
22	4152J	Bulb, Light #1156
25	401662	Cable Battery 6 Ga. Red 14.5
26	175158	Fuse
27	73510400	Nut Keps Hex 1/4-20 unc
28	198885	Cable Ground 18" Rear Battery Blk 6 Ga.
29	401545	Switch Seat
30	193350	Switch Ign
33	411935	Key/Chain
34	110712X	Switch Light/Reset
40	401098	Harness Ign
41	17720408	Screw 1/4-20 unc x 1/2
42	131563	Cover Terminal Red
43	192507	Solenoid
55	17060512	Screw 5/16-18 x 3/4
71	400449	Harness Ign. Chass.
79	175242	Socket Asm. Bulb Twistlock
87	197802	Switch Interlock Clutch Cable
90	400725	Cover Terminal
92	196615	Harness Pigtail Console ROS
93	192540	Screw Plastic 10-14 x 2.0
94	191834	Modual Reverse ROS

**NOTE:** All component dimensions given in U.S. inches  
1 inch = 25.4 mm

**TRACTOR - MODEL NO. XT195H42LT (96042007200), PRODUCT NO. 960 42 00-72**  
**CHASSIS**



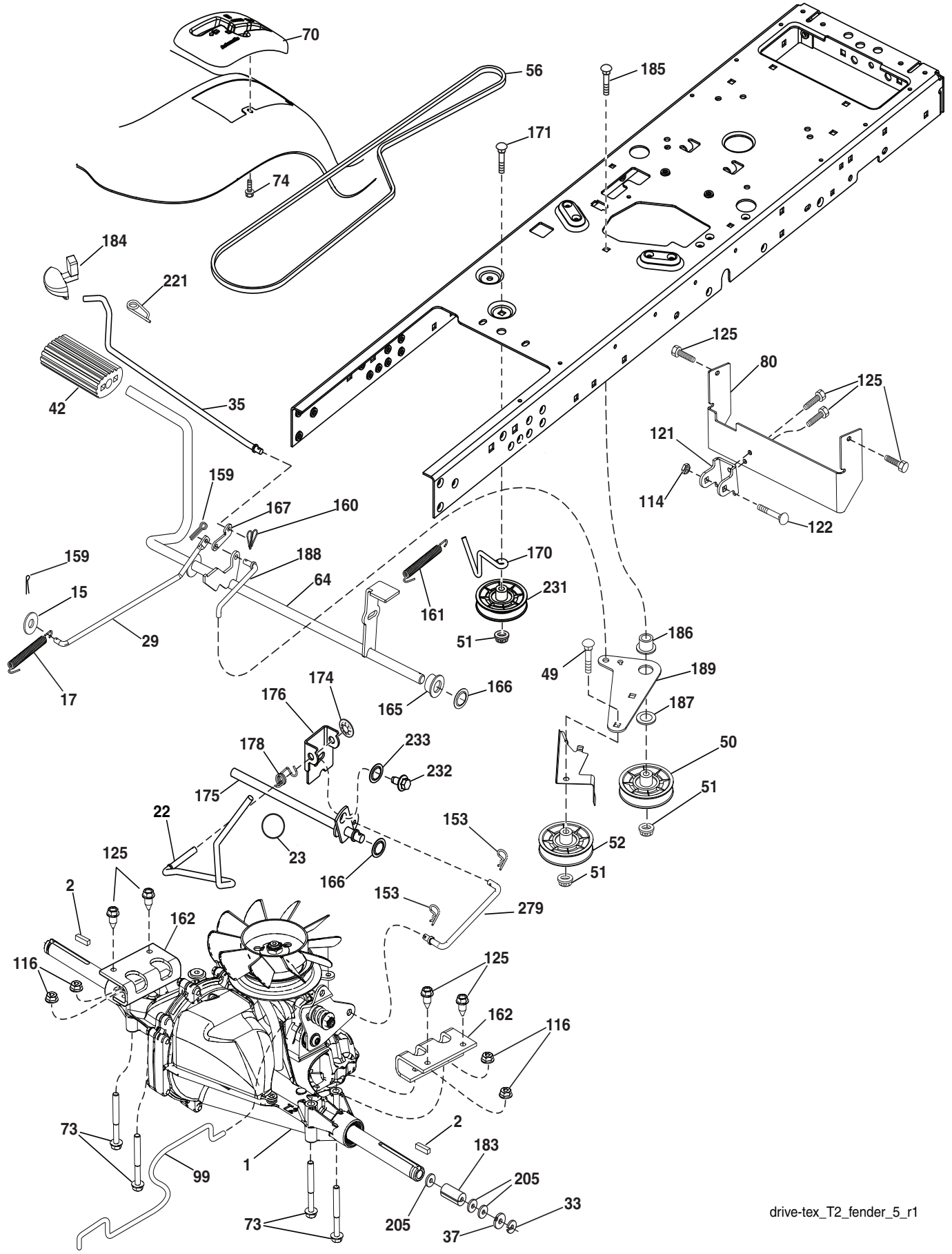
Chassis-tex\_elite-sv pro\_9

**TRACTOR - MODEL NO. XT195H42LT (96042007200), PRODUCT NO. 960 42 00-72  
CHASSIS**

<b>KEY NO.</b>	<b>PART NO.</b>	<b>DESCRIPTION</b>
2	194263	Drawbar
5	197783X428	Dash
14	183393X505	Hood
15	183834X599	Lens Grille LH
18	197482	Grille Asm
25	183835X599	Lens Grille RH
36	17060512	Screw 5/16-18 x 3/4
37	414872X505	Fender
68	17490508	Screw Thdrol 5/16-18 x 1/2
130	416358	Screw #10 x 0.750 ROS Thread
137	184921	Bumper Hood
138	193224X428	Cupholder
150	184322	Duct Heat Hood
151	407807	Bracket Pivot
152	194329	Shield Browning/Debris
159	17000612	Screw Hexwsh Thdrol 3/8-16 x 3/4
162	142432	Screw Hex Wsh Hi-Lo 1/4 x 1/2
175	193243	Crossmember
176	400776	Screw 10-24 x 5/8 Wshd Qdrx
177	195228	Bushing Steering
180	194260	Chassis
181	193102X428	Bushing Mtg. Fender Crgo.
182	193057	Dash Lower
183	74780520	Bolt Fin Hex 5/16-18 x 1-1/4
186	183829X428	Insert Grille
194	73900500	Nut Lock Hex Flange 5/16-18
196	414579	Console Asm. Deck Lift
197	409167	Rod Pivot Chassis
207	183833	Bezel Grille RH
208	183832	Bezel Grille LH
228	195161	Stud Fastener
230	170165	Bolt Shoulder 5/16-18
235	406129	Spacer Fender
236	73930500	Nut center Lock 5/16-18
287	17600406	Screw Hex Washhead 1/4-20 x 3/8

**NOTE:** All component dimensions given in U.S. inches  
1 inch = 25.4 mm

TRACTOR - MODEL NO. XT195H42LT (96042007200), PRODUCT NO. 960 42 00-72  
DRIVE



drive-tex\_T2\_fender\_5\_r1

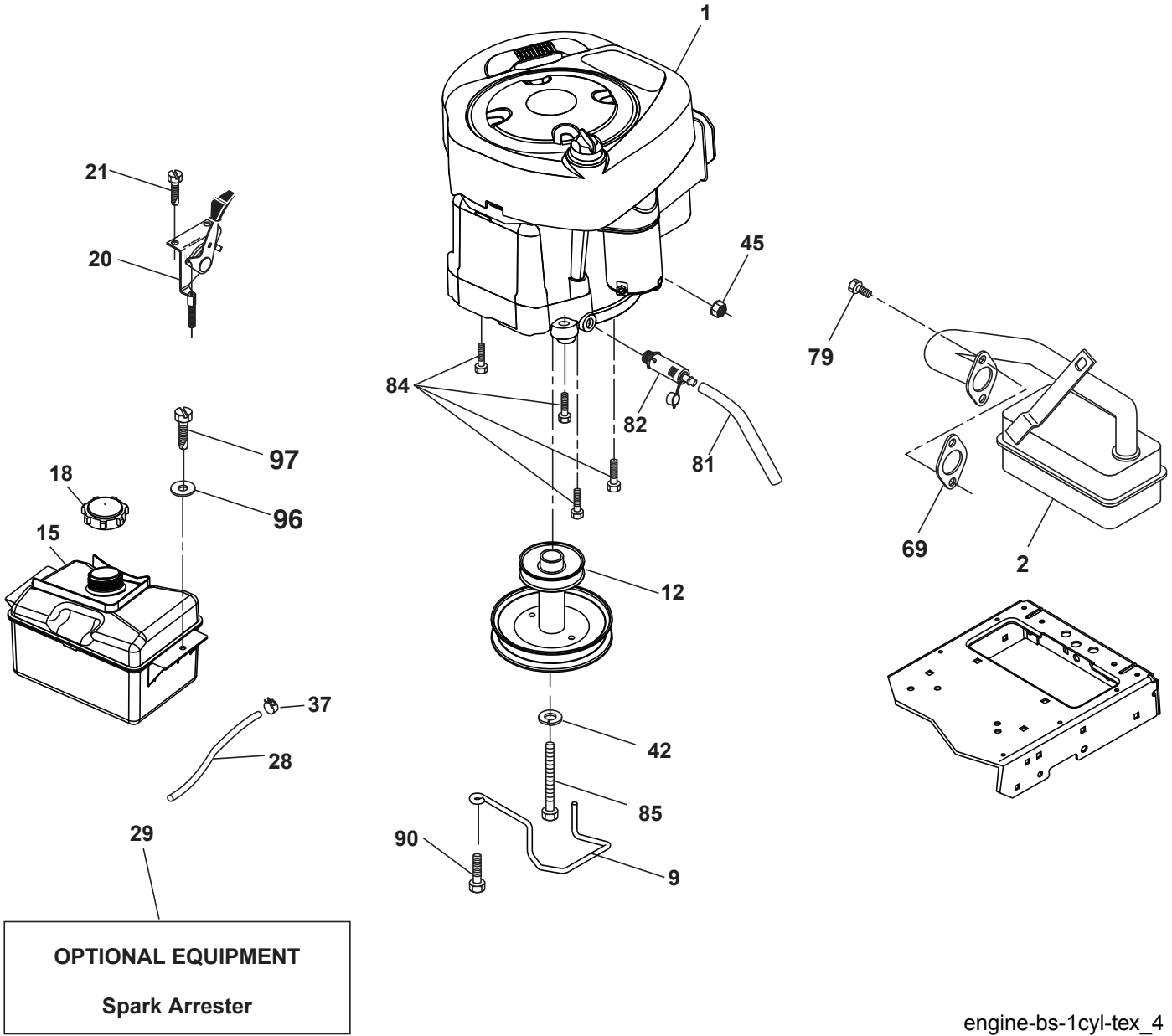


**TRACTOR - MODEL NO. XT195H42LT (96042007200), PRODUCT NO. 960 42 00-72  
DRIVE**

<b>KEY NO.</b>	<b>PART NO.</b>	<b>DESCRIPTION</b>	<b>KEY NO.</b>	<b>PART NO.</b>	<b>DESCRIPTION</b>
1	418219	Transaxle, Hydro Gear T2 (See Transaxle Breakdown)	160	169484	Retainer Clip
2	123583X	Key Square	161	105709X	Spring, Return, Clutch
15	19131316	Washer 13/32 x 13/16 x 16 Ga.	162	408784	Adapter Transaxle
17	197296	Spring, Brake	165	196212	Bushing
22	197660	Rod Shift	166	197290	Nut Push .625
23	130564	Knob Deluxe	167	405257	Latch Brake Parking
29	408391	Rod, Brake	170	413430	Keeper Belt Centerspan
33	12000001	Ring E	171	72110622	Bolt
35	197722	Rod, Brake, Park	174	197289	Nut Push
37	121749X	Washer 25/32 x 1-1/4 x 16 Ga.	175	408539	Shaft Asm Shift
42	8883R	Cover, Foot Pedal	176	196214	Arm Clevis Rod Shift
49	72110614	Bolt	178	197456	Spring Shift
50	194327	Pulley Idler Flat	183	156972	Spacer Axle
51	73900600	Lock Nut 3/8-16	184	198403X505	Handle Parking Brake
52	194326	Idler V-Groove 910" Offset	185	72110620	Bolt
56	125907X	V-Belt, Drive	186	194321	Spacer Retainer
64	196200	Shaft Asm. Pedal Brake Control	187	19133210	Washer
70	193220X428	Console	188	194323	Link Clutch Ground Drive
73	74490544	Bolt Hex 5/16-18 Gr. 5	189	194317	Bellcrank Ground Drive
74	142432	Screw 1/4 x 1/2	190	194318	Keeper Bellcrank Ground Drive
80	408393	Strap Torque	205	121748X	Washer 25/32 x 1-5/8 x 16 Ga.
99	408418	Rod Spring Bypass	221	403187	Retainer Spring Clip Handle
114	73800500	Nut Lock 5/16-18 unc	231	407287	Idler V-Groove 1.688" Offset
116	73900500	Nut Lock Hex Flange 5/16-18	232	74780716	Bolt 7/16-14 x 1 Gr. 5
121	175611	Bracket Strap Torque	233	405296	Washer Serrated
122	72010520	Bolt 5/16-18 x 2.50	279	408538	Link Shift
125	17000512	Screw 5/16-18 x 3/4			
153	4497H	Retainer Spring 1"			
159	76020412	Pin Cotter 1/8 x 3/4			

**NOTE:** All component dimensions given in U.S. inches  
1 inch = 25.4 mm

**TRACTOR - MODEL NO. XT195H42LT (96042007200), PRODUCT NO. 960 42 00-72  
ENGINE**



# TRACTOR - MODEL NO. XT195H42LT (96042007200), PRODUCT NO. 960 42 00-72 ENGINE

KEY NO.	PART NO.	DESCRIPTION
1	-----	Engine B&S Model No. 31P677
2	137352	Muffler
9	194319	Keeper Belt Engine
12	401985	Pulley Engine
15	407545	Tank Fuel 1.50
18	197725	Cap Asm
20	176636X428	Control Throttle/Choke
21	416358	Screw #10 x 0.750 BOS Thread
28	401137	Fuel Line
29	137180	Spark Arrester Kit
37	123487X	Clamp Hose
42	10040700	Washer Lock 7/16
45	73510400	Nut Keps Hex 1/4-20 unc
69	165291	Gasket
79	192334	Screw Socket Hd 5/16-18 x .75
81	148456	Tube Drain Oil Easy
82	181654	Plug Drain Oil
84	17060620	Screw 3/8-16 x 1-1/4
85	173937	Bolt Hex 7/16-20 x 4 x Gr. 5-1.5
90	17000616	Screw 3/8-16 x 1.0
96	19091416	Washer 9/32 x 7/8 x 16 Ga.
97	17670412	Screw 1/4 - 20 x 3/4

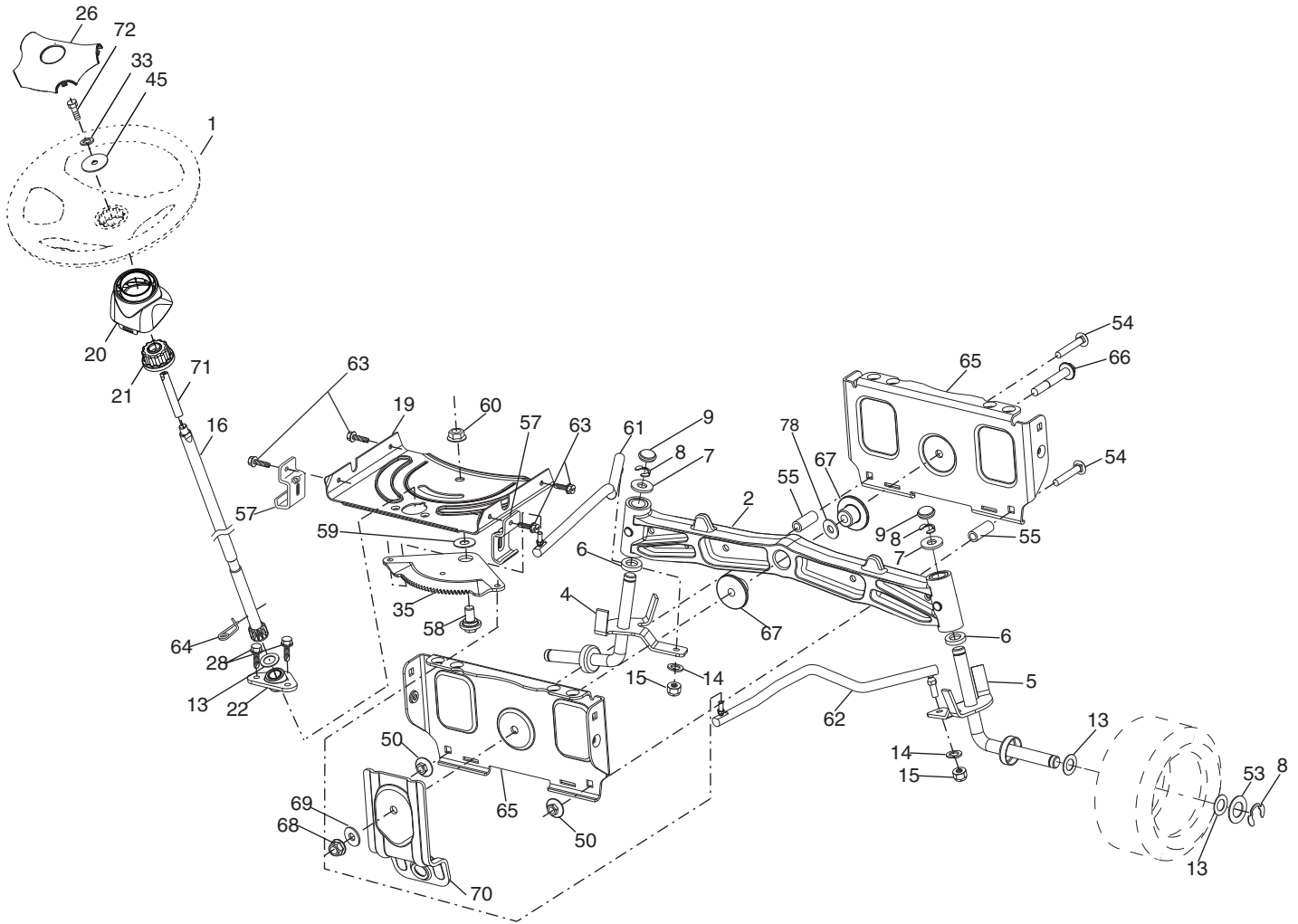
**NOTE:** All component dimensions given in U.S. inches  
1 inch = 25.4 mm

## Engine Power Rating Information

The gross power rating for individual gas engine models is labeled in accordance with SAE (Society of Automotive Engineers) code J11940 (Small Engine Power & Torque Rating Procedure), and rating performance has been obtained and corrected in accordance with SAE J1995 (Revision 2002-5). Actual gross engine power will be lower and is affected by, among other things, ambient operating conditions and engine-to-engine variability. Given both the wide array of products on which engines are placed and the variety of environmental issues applicable to operating the equipment, the gas engine will not develop the rated gross power when used in a given piece of power equipment (actual "on-site" or net horsepower). This difference is due to a variety of factors including, but not limited to, accessories (air cleaner, exhaust, charging, cooling, carburetor, fuel pump, etc.), application limitations, ambient operating conditions (temperature, humidity, altitude), and engine-to-engine variability. Due to manufacturing and capacity limitations, Briggs & Stratton may substitute an engine of higher rated power for this Series engine.

# TRACTOR - MODEL NO. XT195H42LT (96042007200), PRODUCT NO. 960 42 00-72

## STEERING

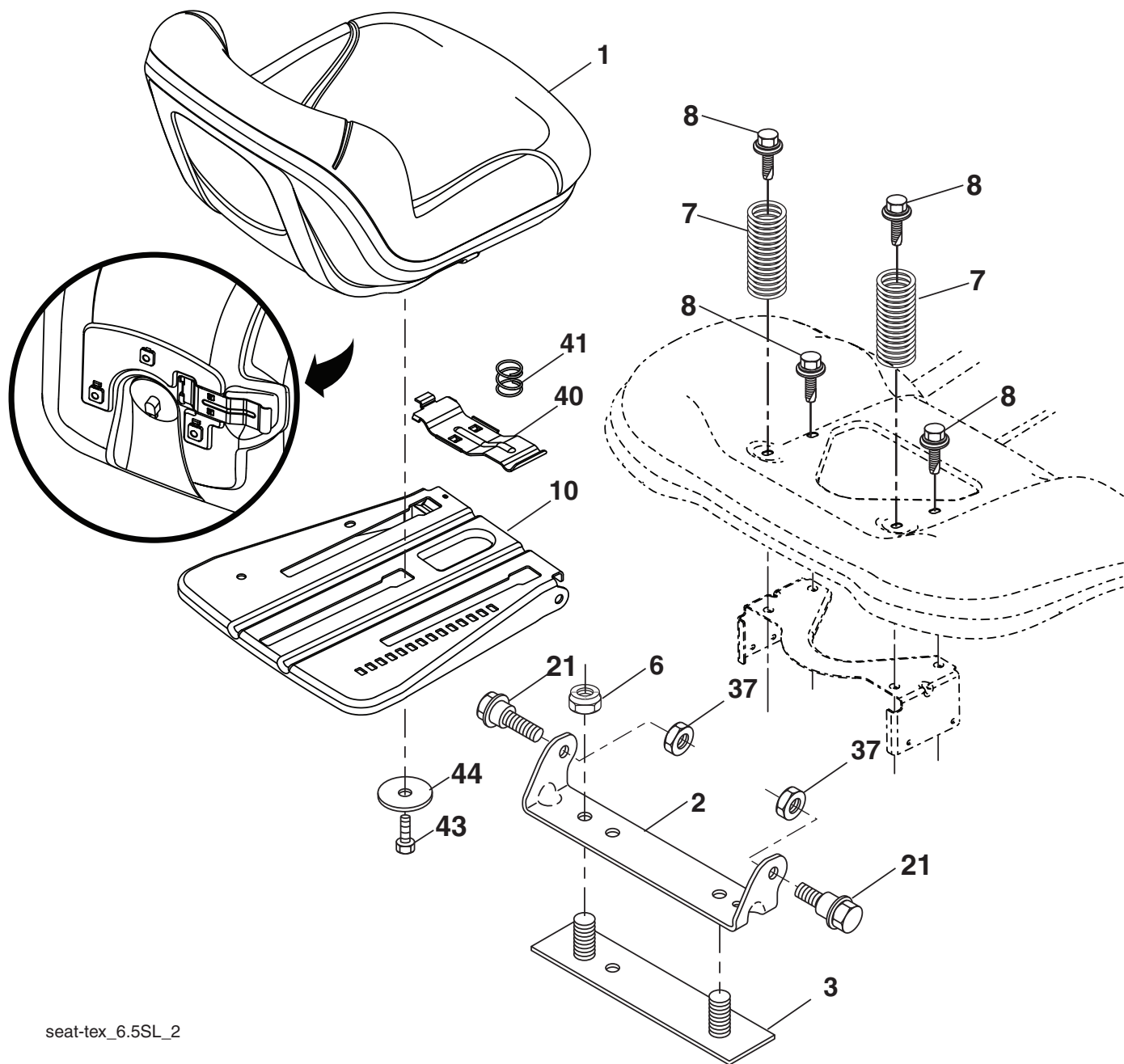


Steering-tex\_LEGND2\_12

KEY NO.	PART NO.	DESCRIPTION	KEY NO.	PART NO.	DESCRIPTION
1	186093X428	Wheel, Steering	54	74760636	Bolt Hex HS 3/8-16 unc x 2-1/4
2	184706	Axle Asm., Front	55	414736	Spacer Brace Axle
4	403087	Spindle Asm., LH	57	407465	Bracket Upstop
5	403088	Spindle Asm., RH	58	194747	Bolt Shoulder Sector Pivot CFM
6	6266H	Bearing, Race Thrust Harden	59	194748	Washer Thrust Sector Steering
7	121748X	Washer 25/32 x 1-5/8 x 16 Ga.	60	73971000	Nut Flange Lock 5/8-11
8	12000029	Ring, Clip #T5304-75	61	194740	Draglink, LH
9	121232X	Cap, Spindle	62	194741	Draglink, RH
13	121749X	Washer 25/32 x 1-1/4 x 16 Ga.	63	17000512	Screw 5/16-18 x 3/4
14	10040600	Washer Lock 3/8	64	199849	Retainer Clip Spring Steering
15	73540600	Nut, Crown Lock 3/8-24 unf	65	194734	Brace Axle Front
16	408220	Shaft Steering	66	71020748	Bolt Hex Fghd 7/16-14 x 3 Serr
19	194729	Plate Steering	67	194737	Bushing PM Front Axle
20	198375X428	Boot, Steering	68	73900700	Nut Lock Flange 7/16-14 Gr. 5
21	186737	Adapter, Wheel Steering	69	199162	Washer 1.5 x .505 x .118
22	194845	Bushing, Strg. Blk	70	196197	Bracket Deck Susp. Front
26	186095X428	Insert, Wheel Steering	71	196075	Shaft Ext. Steering
28	17000612	Screw 3/8-16 x 3/4	72	74780572	Bolt 5/16-18 x 4.5 Gr. 5
33	10040500	Washer Lock 5/16	78	57079	Washer Thrust .515 x .750 x .033
35	194732	Gear, Sector Plate			
45	19113812	Washer 11/32 x 2-3/8 x 12 Ga.			
50	73900600	Nut Lock Flg 3/8-16 unc			
53	188967	WasherHardened.793x1.637x.060			

**NOTE:** All component dimensions given in U.S. inches  
1 inch = 25.4 mm

**TRACTOR - MODEL NO. XT195H42LT (96042007200), PRODUCT NO. 960 42 00-72 SEAT**



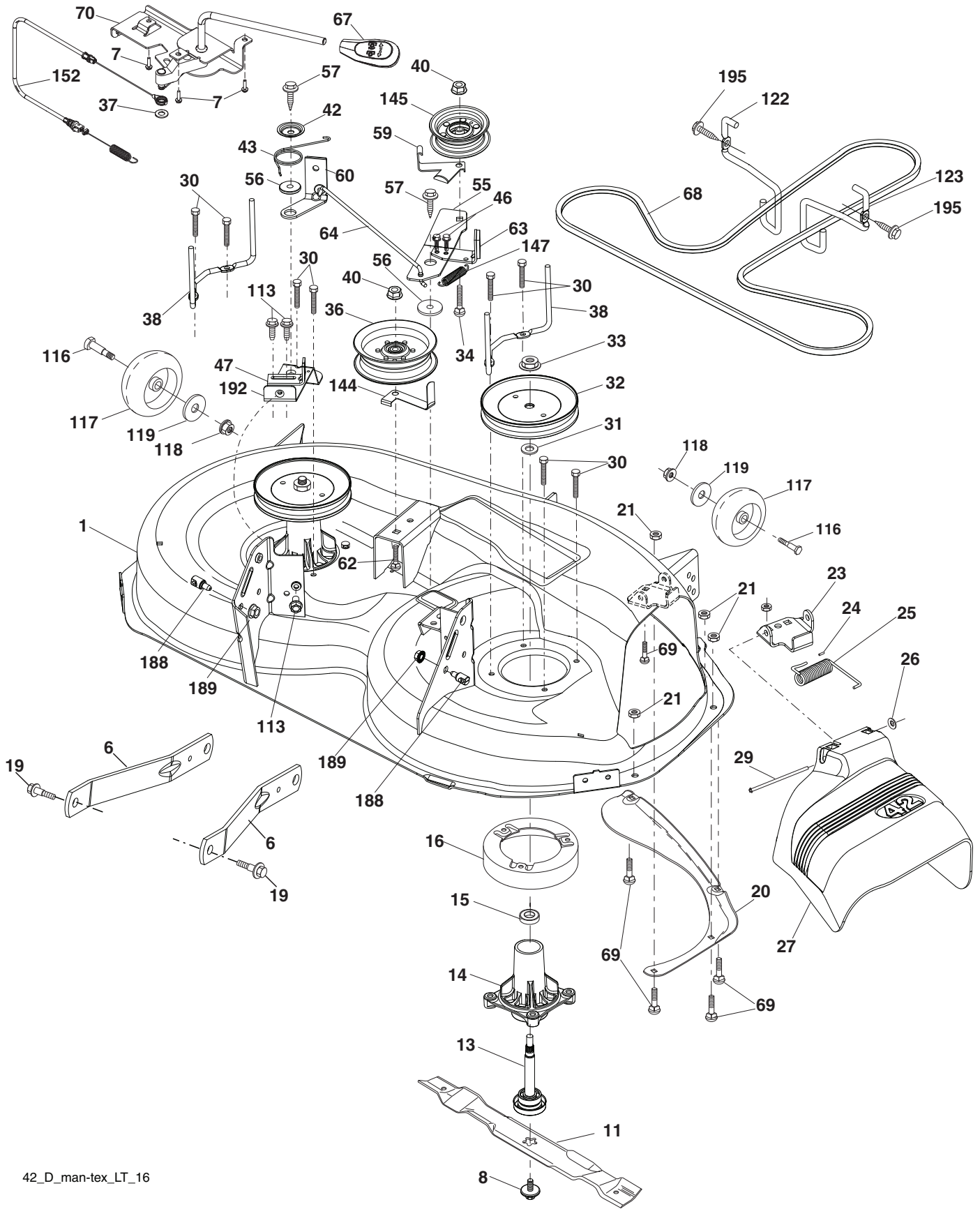
seat-tex\_6.5SL\_2

KEY NO.	PART NO.	DESCRIPTION
1	406623	Seat
2	180166	Bracket Pivot Fender
3	140675	Strap, Asm Fender
6	73800600	Nut, Lock w/Ins. 3/8-16 unc
7	124181X	Spring, Seat Cprsn
8	171877	Bolt 5/16-18 unc x 3/4 w/Sems
10	196977	Pan, Seat
21	171852	Bolt, Shoulder 5/16-18

KEY NO.	PART NO.	DESCRIPTION
37	73800500	Nut, Lock 5/16-18 unc
40	197661	Handle Slide
41	198200	Spring Latch
43	74760612	Bolt 3/8-16 unc x 3/4
44	19133812	Washer 13/32 x 2 3/8 x 12 Ga.

**NOTE:** All component dimensions given in U.S. inches  
1 inch = 25.4 mm

**TRACTOR - MODEL NO. XT195H42LT (96042007200), PRODUCT NO. 960 42 00-72**  
**MOWER DECK**



42\_D\_man-tex\_LT\_16

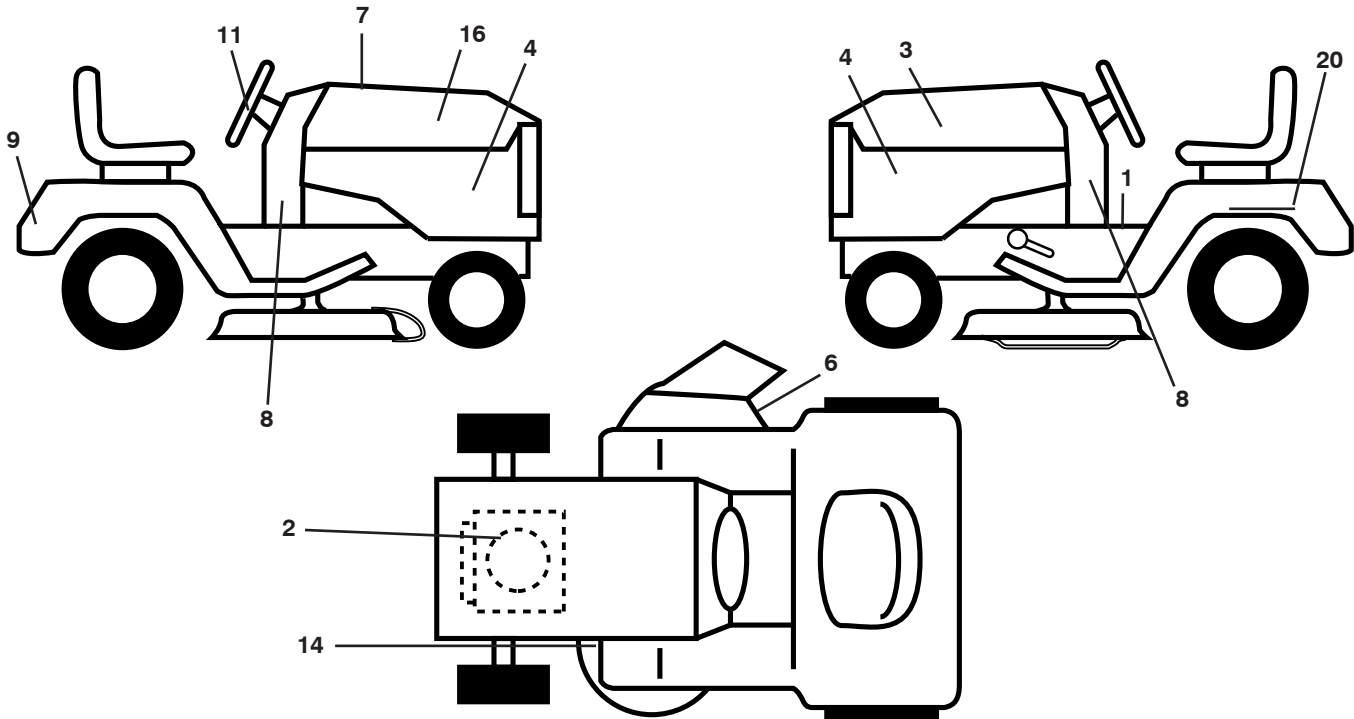
**TRACTOR - MODEL NO. XT195H42LT (96042007200), PRODUCT NO. 960 42 00-72  
MOWER DECK**

KEY NO.	PART NO.	DESCRIPTION	KEY NO.	PART NO.	DESCRIPTION
1	196495	Mower Housing	56	199092	Spacer, Retainer
6	195186	Arm Suspension	57	17000616	Screw Hexwsh Thd 3/8-16 x 1
7	416358	Screw #10 x 0.750 BOS Thread	59	141043	Guard, Tuv Idler (94)
8	193003	Bolt/Washer Asm 7/16-20 unf	60	197261	Arm Brake Mower
--	139775	Blade, 42" Mulching Premium (For better wear when mulching)	62	72110616	Bolt Rdhd Sqnk 3/8-16 unc x 2
11	138971	Blade, 42" Hi-Lift (For bagging or discharge)	63	199477	Arm Brake Mower
--	134149	Blade, 42" Mulching Std (For mulching mowers only)	64	199790	Linkage Brake
13	192872	Shaft Assembly, Mandrel	67	198398X428	Handle, Clutch Cable
14	187281	Housing, Mandrel	68	197253	V-Belt
15	110485X	Bearing, Ball, Mandrel	69	72140505	Bolt Rdhd Sqnk 5/16-18 x 5/8
16	174493	Stripper, Mower Deck	70	198332	Clutch Asm. Manual
19	196539	Bolt, Shoulder	113	17000510	Screw 5/16-18
20	159770	Baffle, Vortex	116	4898H	Bolt
21	73680500	Nut, Crownlock 5/16-18 unc	117	188606	Wheel Gauge
23	192557	Bracket, Deflector	118	73930600	Nut Lock 3/8-16 unc
24	105304X	Cap, Sleeve	119	19121414	Washer 3/8-7/8 x 14 Ga.
25	197026	Spring, Torsion, Deflector	122	197258	Keeper Belt Eng. LH
26	110452X	Nut, Push	123	197259	Keeper Belt Eng. RH
27	193108X428	Shield, Deflector	144	199204	Keeper Belt
29	131491	Rod, Hinge	145	193197	Pulley Idler Primary
30	173984	Screw Thdrol Rolling Wsh Hd	147	401971	Spring Return
31	187690	Washer, Spacer	152	408714	Cable Clutch Manual w/Spr.
32	197473	Pulley, Mandrel	188	195161	Stud Fastener
33	400234	Nut, Toplock, Flanged	189	73900500	Nut Lock Hex Flange
34	72110612	Bolt Carr Sh. 3/8-16 x 1-1/2 Gr. 5	192	197260	Bracket Brake Stand LH
36	197379	Pulley, Idler 4.50 RAW	195	17000612	Screw Hexwsh Thdr 3/8-16 x 3/4
37	19131316	Washer 13/32 x 13/16 x 16 Ga.	--	192870	Mandrel Assembly (Includes housing, shaft assembly, and bearing only - pulley/nut/washer and blade bolt/washers not included)
38	199189	Keeper Belt LH Mandrel	--	199608	Replacement Mower, Complete
40	73900600	Nut, Lock Flg. 3/8-16 unc			
42	198410	Spring Torsion Brake			
43	197256	Spring Torsion Retainer			
46	137729	Screw Thd Roll 1/4-20 x 5/8			
47	197250	Bracket Clutch Cable			
55	197249	Arm, Idler			

**NOTE:** All component dimensions given in U.S. inches  
1 inch = 25.4 mm



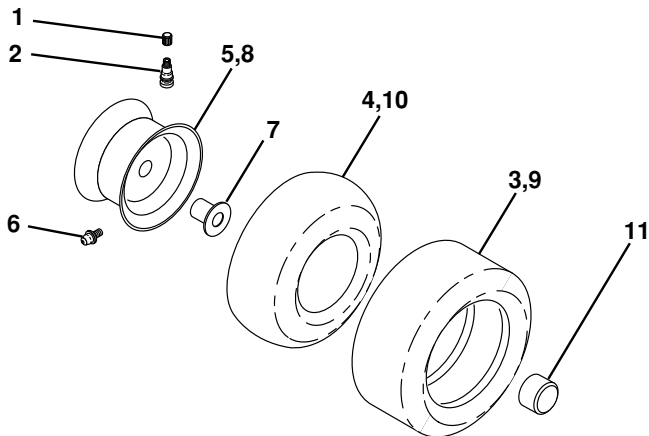
**TRACTOR - MODEL NO. XT195H42LT (96042007200), PRODUCT NO. 960 42 00-72  
DECALS**



KEY NO.	PART NO.	DESCRIPTION
1	411658	Decal Fender Warning
2	408834	Decal Engine H.P.
3	197540	Decal Hood LH
4	419770	Decal Side Panel
6	170563	Decal Warning, Keep Hand Away
7	411629	Decal Replacement Parts
8	411175	Decal LWRDASH
9	196674	Decal Fender
11	196673	Decal Ins Strg Whl

KEY NO.	PART NO.	DESCRIPTION
14	160396	Decal V-Belt Schematic
16	197538	Decal Hood RH
20	145005	Decal Bat Dan/Psn
--	193226X428	Pad Footrest LH
--	193227X428	Pad Footrest RH
--	166960	Decal Bypass
--	419756	Manual Operator's E&F
--	419757	Manual Parts

**WHEELS AND TIRES**

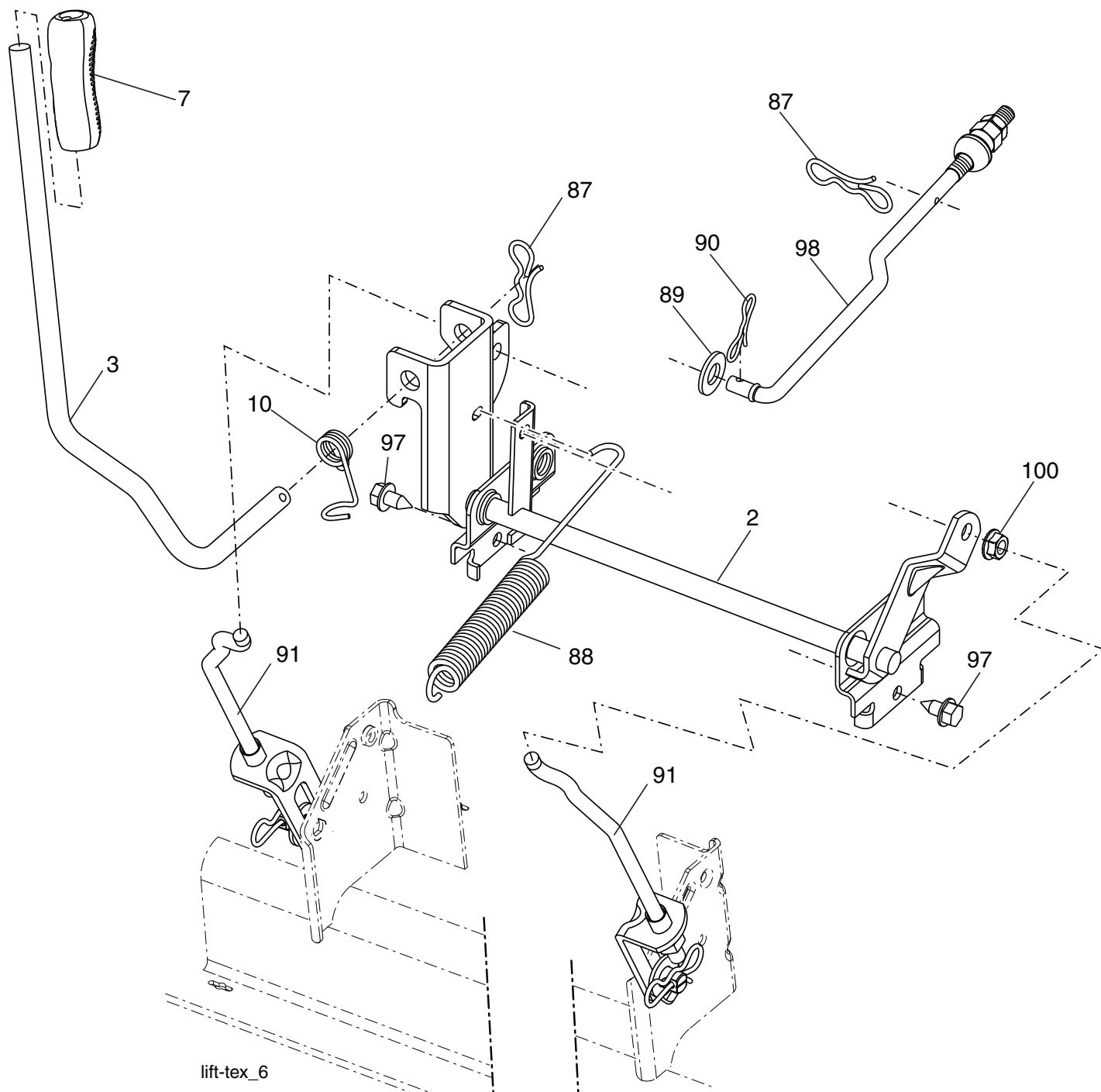


KEY NO.	PART NO.	DESCRIPTION
1	59192	Cap Valve Tire
2	65139	Stem Valve
3	106222X	Tire F T 15 x 6 0 - 6
4	59904	Tube Front (Service Item Only)
5	106732X624	Rim Asm 6" Front
6	278H	Fitting Grease (Front Wheel Only)
7	9040H	Bearing Flange (Front Wheel nly)
8	106108X624	Rim Asm 8" Rear
9	<b>106268X</b>	Tire R 18 x 9.5-8 Turf Saver
--	<b>420531</b>	Tire R 18 x 9.5-8 Turf Saver LT
10	7152J	Tube Rear (Service Item Only)
11	<b>104757X428</b>	Cap Axle
--	144334	Sealant, Tire ( 10 oz. Tube)

**NOTE:** All component dimensions given in U.S. inches  
1 inch = 25.4 mm



**TRACTOR - MODEL NO. XT195H42LT (96042007200), PRODUCT NO. 960 42 00-72  
MOWER LIFT**



KEY NO.	PART NO.	DESCRIPTION
2	195223	Shaft Asm., Lift
3	195231	Lever Asm., Lift RH
7	196492X428	Grip, Lever
10	196314	Spring Torsion
87	194209	Pin Cotter 7/16 Bow Tie Lock
88	410710	Spring Lift Assist
89	19191912	Washer Clear Zinc
90	194208	Pin Cotter 5/16 Bow Tie Lock

KEY NO.	PART NO.	DESCRIPTION
91	195181	Link Lift Susp Mower Rear
97	17000612	Screw 3/8-16 x .75
98	195270	Link Lift Susp. Front Mower
100	73930600	Nut Centerlock 3/8-16 unc

**NOTE:** All component dimensions given in U.S. inches  
1 inch = 25.4 mm

## LIMITED WARRANTY

The Manufacturer warrants to the original consumer purchaser that this product as manufactured is free from defects in materials and workmanship. For a period of two (2) years from date of purchase by the original consumer purchaser, we will repair or replace, at our option, without charge for parts or labor incurred in replacing parts, any part which we find to be defective due to materials or workmanship. This Warranty is subject to the following limitations and exclusions.

1. This warranty does not apply to the engine, transaxle/transmission components, battery (except as noted below) or components parts thereof. Please refer to the applicable manufacturer's warranty on these items.
2. Transportation charges for the movement of any power equipment unit or attachment are the responsibility of the purchaser. Transportation charges for any parts submitted for replacement under this warranty must be paid by the purchaser unless such return is requested by the manufacturer.
3. Battery Warranty: On products equipped with a Battery, we will replace, without charge to you, any battery which we find to be defective in manufacture, during the first ninety (90) days of ownership. After ninety (90) days, we will exchange the Battery, charging you 1/12 of the price of a new Battery for each full month from the date of the original sale. Battery must be maintained in accordance with the instructions furnished.
4. The Warranty period for any products used for rental or commercial purposes is limited to 90 days from the date of original purchase.
5. This Warranty applies only to products which have been properly assembled, adjusted, operated, and maintained in accordance with the instructions furnished. This Warranty does not apply to any product which has been subjected to alteration, misuse, abuse, improper assembly or installation, delivery damage, or to normal wear of the product.
6. Exclusions: Excluded from this Warranty are belts, blades, blade adapters, normal wear, normal adjustments, standard hardware and normal maintenance.
7. In the event you have a claim under this Warranty, you must return the product to an authorized service dealer.

Should you have any unanswered questions concerning this Warranty, please contact:

HOP  
Outdoor Products Customer Service Dept.  
1030 Stevens Creek Road  
Augusta, GA 30907 USA

In Canada contact:  
HOP  
5855 Terry Fox Way  
Mississauga, Ontario  
L5V 3E4

giving the model number, serial number and date of purchase of your product and the name and address of the authorized dealer from whom it was purchased.

THIS WARRANTY DOES NOT APPLY TO INCIDENTAL OR CONSEQUENTIAL DAMAGES AND ANY IMPLIED WARRANTIES ARE LIMITED TO THE SAME TIME PERIODS STATED HEREIN FOR OUR EXPRESSED WARRANTIES. Some areas do not allow the limitation of consequential damages or limitations of how long an implied Warranty may last, so the above limitations or exclusions may not apply to you. This Warranty gives you specific legal rights, and you may have other rights which vary from locale to locale.

This is a limited Warranty within the meaning of that term as defined in the Magnuson-Moss Act of 1975.

# Poulan PRO

# Poulan PRO

## GARANTIE LIMITÉE

Le Fabricant garantit à l'acheteur initial que son produit tel que manufacturé est libre de défaut de matière et d'ouvrage. Pendant deux (2) ans, à compter de la date d'achat de la part de l'acheteur initial, nous réparerons ou remplacerons à notre choix, gratuitement, toute pièce, sur laquelle nous estimerons qu'il existe un défaut de matière ou d'ouvrage. Cette garantie est soumise aux limitations et exceptions suivantes:

1. Cette garantie ne couvre pas le moteur, la transmission/composants, la batterie (sauf comme mentionnée ci-dessous) ou les pièces détachées. Veuillez-vous consulter la garantie applicable du fabricant des articles.

2. L'acheteur est responsable des frais de transport de tous les équipements actionnés par moteur ou les accessoires. L'acheteur est responsable des frais aussi de transport de toutes les pièces (couvertes par cette garantie) soumis pour le remplacement à moins que manufacturé demande à l'acheteur de renvoyer les pièces.

3. Garantie de la batterie: Pour les produits équipés d'une batterie, nous remplacerons, gratuitement, toute batterie estimée défectueuse pendant les quatre-vingt-dix (90) jours initiaux suivant l'achat. Après quatre-vingt-dix (90) jours, nous échangeons la batterie, le coût pour vous être 1/12 du prix d'une nouvelle batterie pour chaque mois complet à compter de la date d'achat initiale. La batterie doit être entretenue selon les directives données dans la documentation approuvée.

4. La période de garantie applicable aux produits proposés en location ou à des fins commerciales est limitée à quatre-vingt-dix (90) jours à compter de la date d'achat initiale.

5. Cette garantie ne s'applique qu'aux produits correctement montés, réglés, utilisés et entretenus conformément aux instructions données dans la documentation approuvée. Cette garantie ne s'applique pas aux produits qui ont été modifiés, utilisés incorrectement, abusés, mal installés ou avariés lors de la livraison ou usage normal.

6. Exclusions: Les courroies, les lames, les adaptateurs de lame, l'usage normal, les réglages normaux, la visserie standard, et l'entretien normal sont exclus de cette garantie.

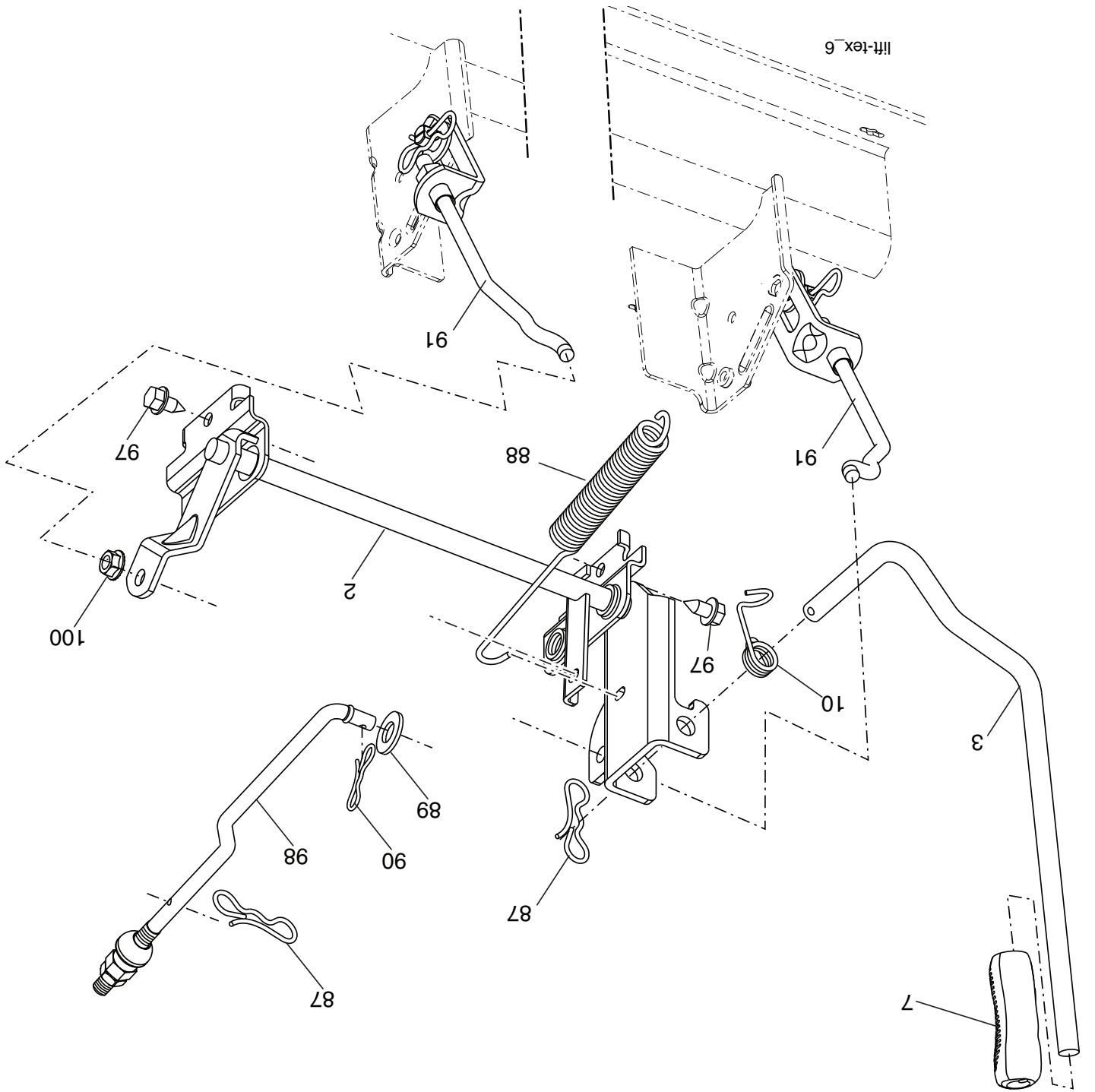
7. En cas de problème entrant dans le cadre de cette garantie, veuillez-vous retourner votre machine à un concessionnaire autorisé.

Si vous auriez aucune question sans réponse concernant cette garantie, s'il vous plaît contactez: en nous donnant le numéro du modèle, le numéro de série, la date d'achat de votre machine ainsi que l'adresse du concessionnaire autorisé.

HOP  
Outdoor Products Customer Service Dept.  
1030 Stevens Creek Road  
Augusta, GA 30907 USA

Au Canada:  
HOP  
5855 Terry Fox Way  
Mississauga, Ontario  
L5V 3E4

naire autorisé chez qui vous l'avez acheté. CETTE GARANTIE NE COUVRE AUCUN DOMMAGE INCIDENTEL OU CONSÉQUENT ET TOUTE GARANTIE IMPLICITE EST LIMITÉE AUX MÊMES PÉRIODES PRÉCISÉES ICI POUR LES GARANTIES EXPLICITES DU FABRICANT. Certaines localités ne permettent aucune restriction des dommages consécutifs ou de la durée d'une garantie implicite et; par conséquent, il se pourrait que les restrictions et exclusions énoncées ci-dessus ne s'appliquent pas à vous. Cette garantie vous donne droits légaux spécifiques et vous pouvez aussi avoir d'autres droits d'un autre. Cette garantie est une garantie limitée comme définie dans la loi Magnuson-Moss Act de 1975.

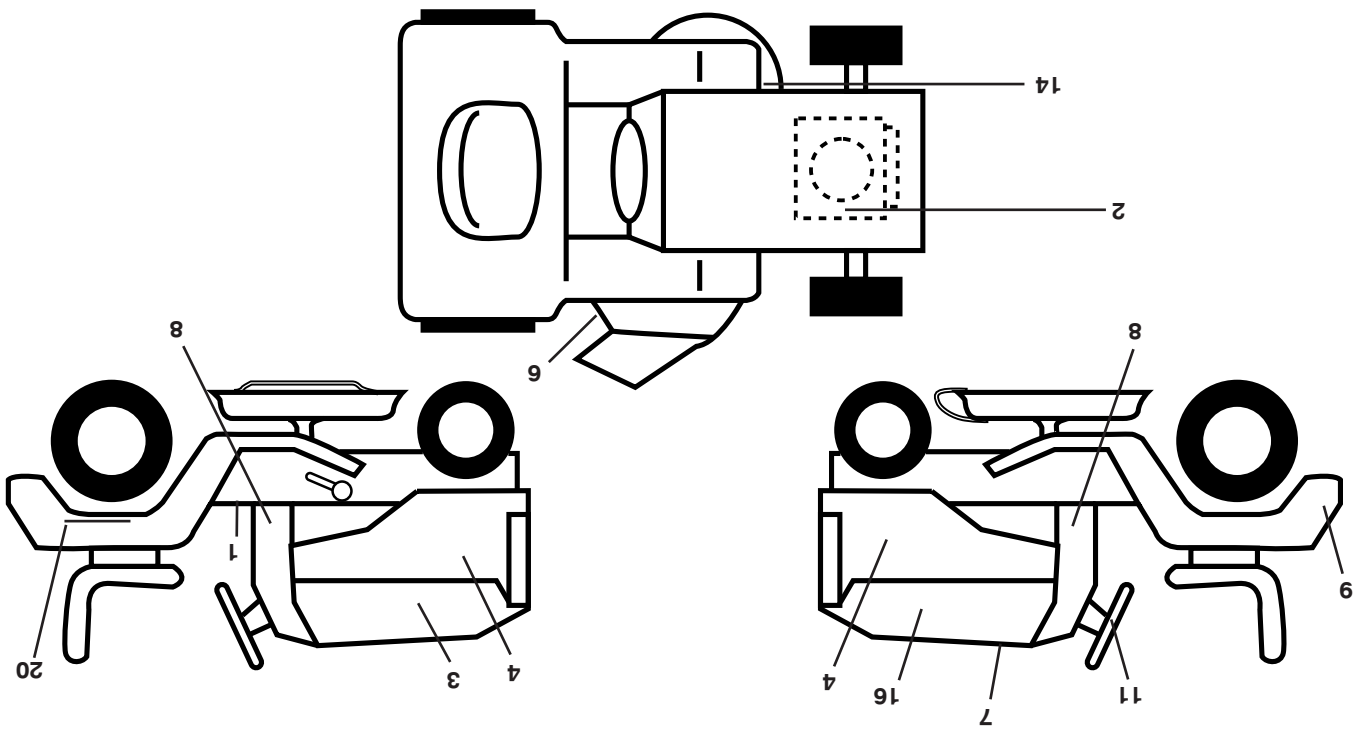


NO.	DÉ	REF.	DESCRIPTION
90		194208	Goupille fendue 5/16
89		19191912	Rondelle
88		410710	Bondir Assis d'Ascenseur
87		194209	Goupille fendue 7/16
10		196314	Ressort de torsion
7		196492X428	Poignée
3		195231	Levier de l'ensemble C.D.
2		195223	Ensemble de l'arbre
91		195181	Tige d'arrière de Tondeuse à gazon de Susp d'Ascenseur
97		1700612	Vis 3/8-16 x .75
98		195270	Tige de Tondeuse de Suspension
100		73930600	Ecroû

NO.	DÉ	REF.	DESCRIPTION
90		194208	Goupille fendue 5/16
89		19191912	Rondelle
88		410710	Bondir Assis d'Ascenseur
87		194209	Goupille fendue 7/16
10		196314	Ressort de torsion
7		196492X428	Poignée
3		195231	Levier de l'ensemble C.D.
2		195223	Ensemble de l'arbre
91		195181	Tige d'arrière de Tondeuse à gazon de Susp d'Ascenseur
97		1700612	Vis 3/8-16 x .75
98		195270	Tige de Tondeuse de Suspension
100		73930600	Ecroû

REMARQUE: Toutes les dimensions de composant sont données en pouces E.-U. -- 1 pouce = 25,4 mm.

DÉCALCOMANIE



NO.  
DE  
PIECE

DESCRIPTION

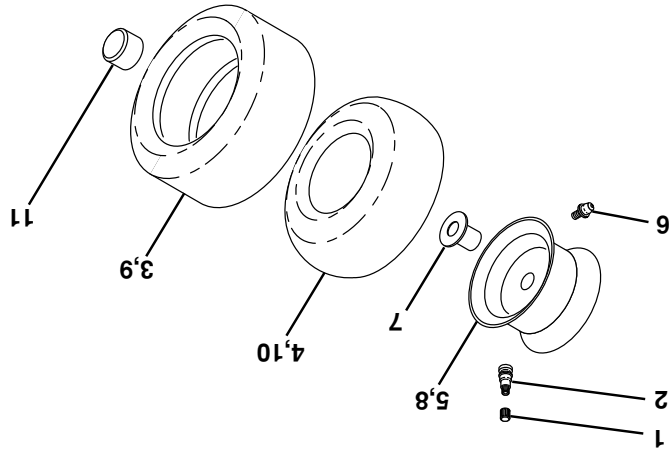
- 1 411658 Décalcomanie avertissement du alle
- 2 408834 Décalcomanie du moteur C.V.
- 3 197540 Décalcomanie du capot
- 4 419770 Décalcomanie du panneau latéral
- 6 170563 Décalcomanie d'avertissement
- 7 411629 Décalcomanie de pièces de rechange
- 8 411175 Décalcomanie de LWRDASH
- 9 196674 Décalcomanie de l'aile Husqvarna
- 11 196673 Décalcomanie de insert

NO.  
DE  
PIECE

DESCRIPTION

- 14 160396 Décalcomanie de la courroie trapézoïdale
- 16 197538 Décalcomanie du capot
- 20 145005 Décalcomanie de danger/poison de la batterie
- 166960 Décalcomanie
- 193226X428 Cousin d' repose-pied C.G.
- 193227X428 Cousin d' repose-pied C.D.
- 419756 Manuel du propriétaire (anglais/français)
- 419757 Manuel de pièces

ROUES & PNEUS



NO.  
DE  
PIECE

DESCRIPTION

- 1 59192 Capuchon de la valve du pneu
- 2 65139 Tubulure de la valve
- 3 106222X Pneu antérieur 15 x 6 0 - 6
- 4 59904 Ensemble de la jante antérieure (non fournie)
- 5 106732X624 Ensemble de la jante antérieure de 6"
- 6 278H Graisseur (roue antérieure seulement)
- 7 9040H Palier à bride (roue antérieure seulement)
- 8 106108X624 Ensemble de la jante arrière de 8"
- 9 106268X Pneu R 18 x 9.5-8 Turf Saver
- 10 420531 Pneu R 18 x 9.5-8 Turf Saver LT
- 11 7152J Chambre à air arrière (non fournie)
- 104757X428 Chapeau de l'essieu
- 144334 Joint d'étanchéité de pneu (tube de .30L [10 oz. Tube])

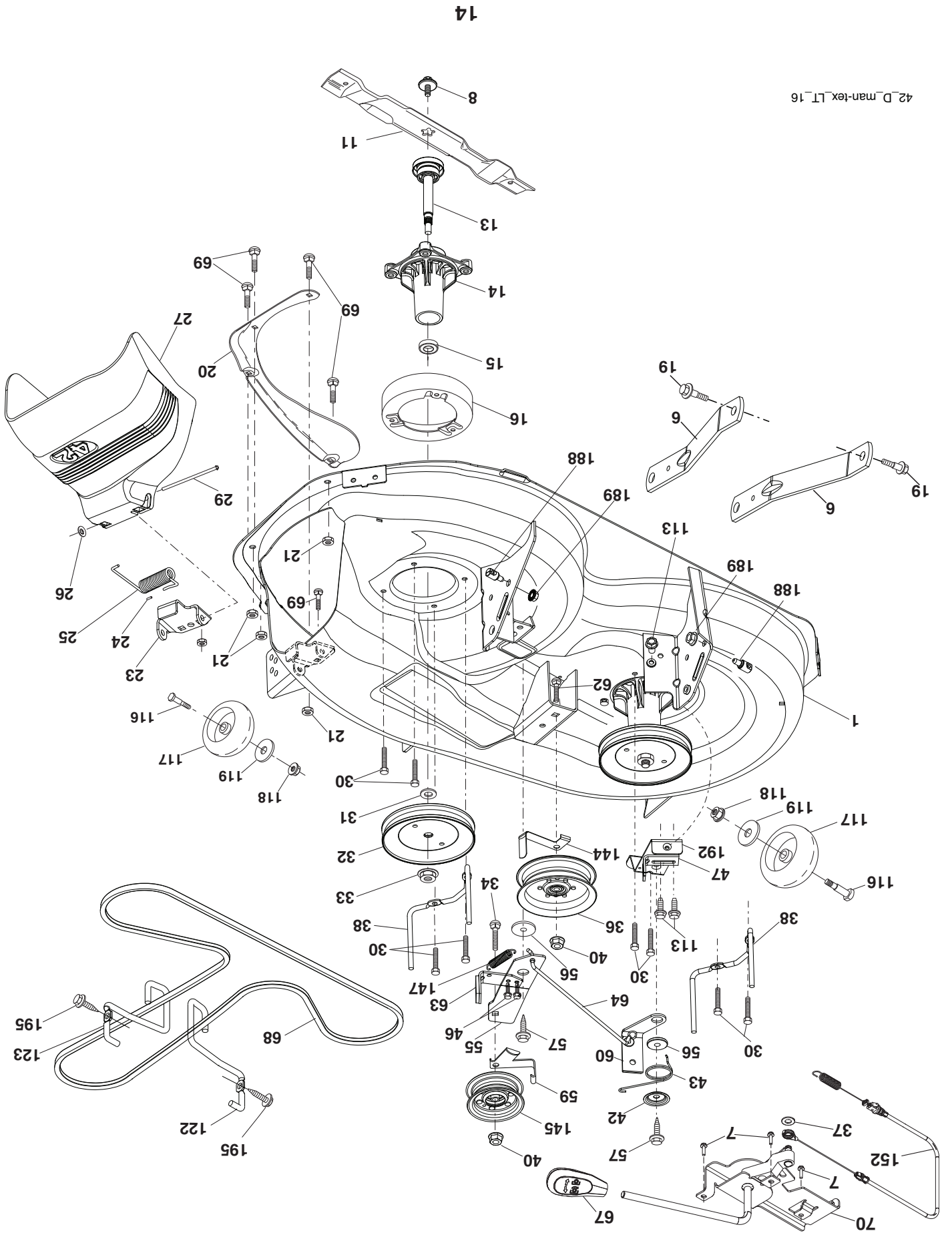
REMARQUE: Toutes les dimensions de composant sont données en pouces E.-U. --1 pouce = 25,4 mm

TRACTEUR - - NUMÉRO DE MODÈLE XT195H42LT (96042007200), NO. DE PRODUIT 960 42 00-72  
 CARTER DE TONDEUSE

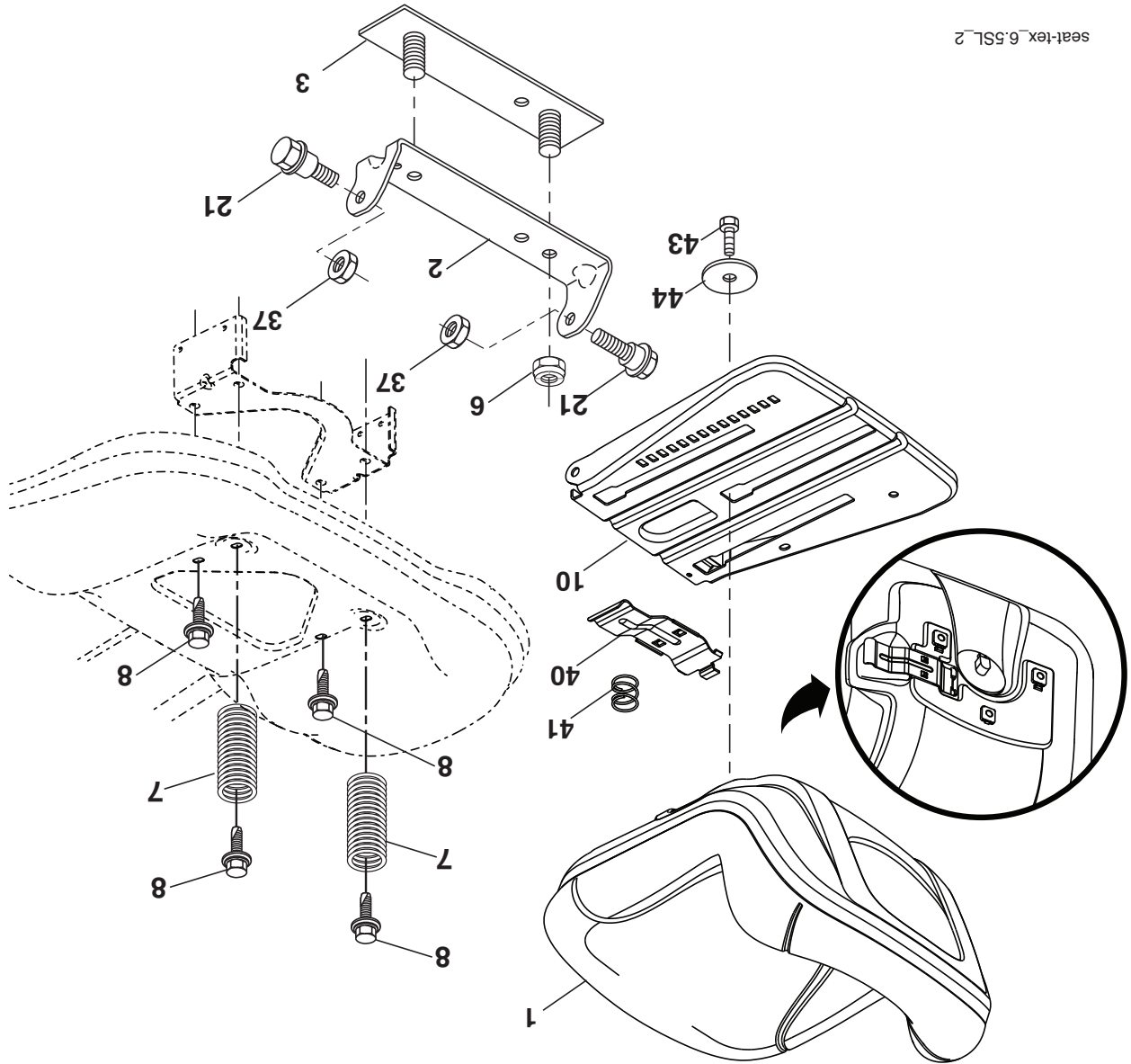
NO. DE DÉ	REF. PIÈCE	DESCRIPTION	NO. DE DÉ	REF. PIÈCE	DESCRIPTION
1	196495	Boîtier de tondeuse	56	199092	Entretoise
6	195186	Bras de suspension	57	17000616	Vis 3/8-16 x 1
7	416358	Vis #10 x .750 BOS Fil	59	141043	Protecteur
8	193003	Ensemble du Boulon/Rondelle	60	197261	Levier de frein
		7/16-20 unt	62	72110616	Boulon 3/8-16 unc x 2
--		La lame, 42" Paillement la Prime	63	199477	Levier de frein
11	138971	(Pour mieux l'usure quand paille) La lame, 42" Salut-Soulève (Pour retient ou décharge)	64	199790	Raccord
--	134149	La lame, 42" Paillement Standard	67	198398X428	Guidon du câble d'embrayage
		(Pour paille des tondeuses à	68	197253	Courroie trapézoïdale
		gazon seulement)	69	72140505	Boulon 5/16-18 x 5/8
13	192872	Ensemble de l'arbo	70	198332	Ensemble du embrayage
14	187281	Carter du mandrin	113	17000510	Vis 5/16-18
15	110485X	Roulement à billes du Mandrin	116	4898H	Boulon
16	174493	Dispositif du courant à air	117	188606	Support de roue
19	196539	Boulon à épaulement	118	73930600	Écrou frein 3/8-16 unc
20	159770	Chicane	119	19121414	Rondelle 3/8-7/8 x 14 Ja.
21	73680500	Écrou auto-serrant 5/16-18 unc	122	197258	Guide-courroie du Moteur C.G.
23	192557	Support du déflecteur	123	197259	Guide-courroie du Moteur C.D.
24	105304X	Chapeau de manchon	144	199204	Guide-courroie
25	197026	Ressort de torsion	145	193197	Pouille de tension principal
26	110452X	Frein ecron	147	401971	Ressort de rappel
27	193108X428	Déflecteur de décharge	152	408714	Câbler le Manuel d'Embrayage
29	131491	Tige à charnière	188	195161	Attache
30	173984	Vis à filets lamines	189	73900500	Écrou frein
31	187690	Entretoise	192	197260	Support C.G.
32	197473	Pouille du Mandrin	195	17000612	Vis 3/8-16 x 3/4
33	400234	Écrou	--	192870	Ensemble du mandrin (Inclut boîtier, ensemble arbo, et palier seulement - pouille/écrou/rondelle et lame, boulon/rondelle ne pas inclut)
34	72110612	Boulon 3/8-16 x 1-1/2 Gr. 5	--	199608	La Tondeuse à gazon de remplace- ment, Complet
37	19131316	Rondelle 13/32 x 13/16 x 16 Ja.			
38	199189	Guide-courroie du Mandrin C.G.			
40	73900600	Écrou frein 3/8-16 unc			
42	198410	Bondir le Frein de Torsion			
43	197256	Bondir la Torsion de retenue			
46	137729	Vis 1/4-20 x 5/8			
47	197250	Support du câble d'embrayage			
55	197249	Bras du galet-tendeur			

REMARQUE: Toutes les dimensions de composant sont  
 données en pouces E.-U. -- 1 pouce = 25,4 mm.

TRACTEUR - - NUMÉRO DE MODÈLE XT195H42LT (96042007200), NO. DE PRODUIT 960 42 00-72  
 CARTER DE TONDEUSE







seat-tex\_6.5SL\_2

**REMARQUE:** Toutes les dimensions de composant sont données en pouces E.-U. -- 1 pouce = 25,4 mm.

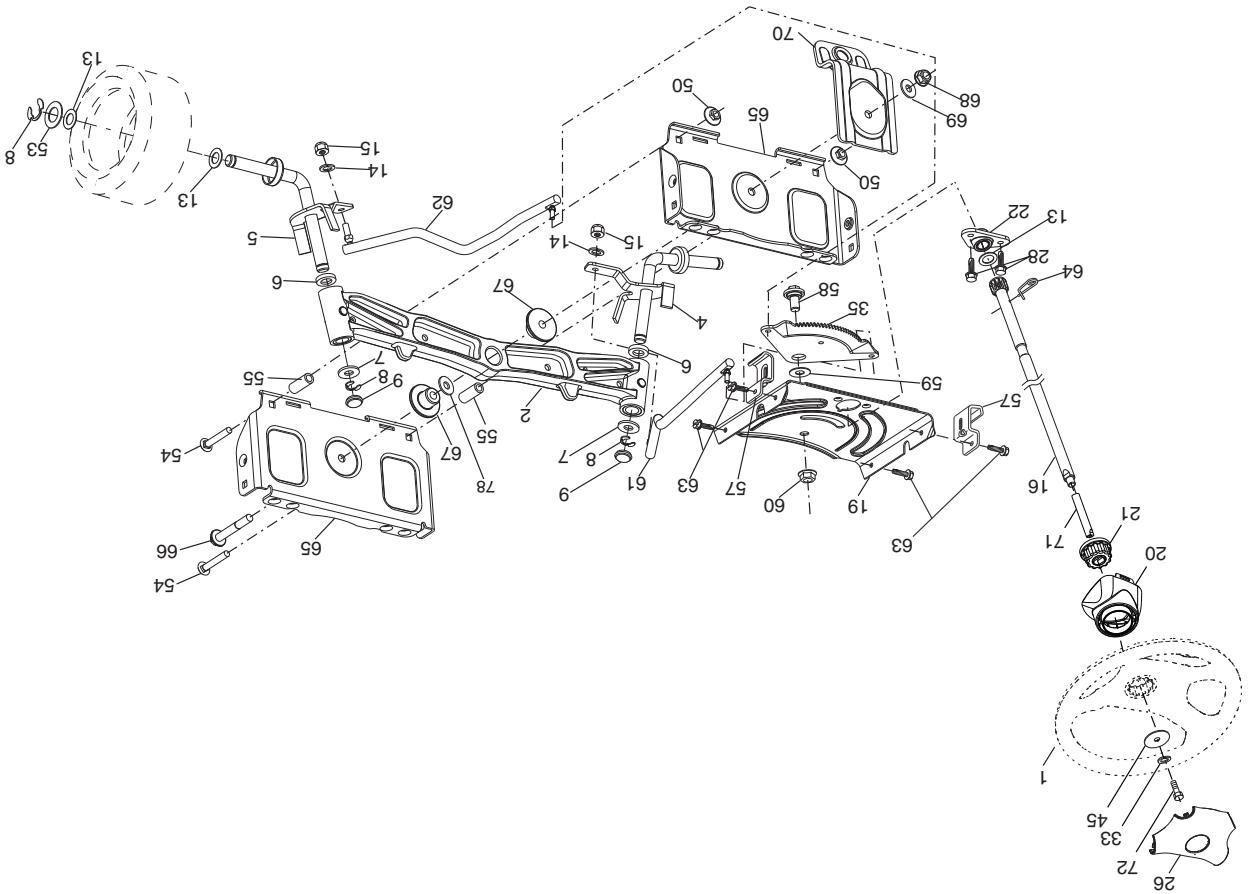
NO.	DÉ	REF.	DESCRIPTION
37	DÉ	73800500	Ecroû frein 5/16-18 unc
40	DÉ	197661	Contrôler la Chute
41	DÉ	198200	Bondir le Loquet
43	DÉ	74760612	Boulon 3/8-16 unc x 3/4
44	DÉ	19133812	Rondelle 13/32 x 2 3/8 x 12 Ja.

NO.	DÉ	REF.	DESCRIPTION
1	DÉ	406623	Chaise
2	DÉ	180166	Support le Pare-chocs de Pivôt
3	DÉ	140675	Sangler, le Pare-chocs ensemble
6	DÉ	73800600	Ecroû frein 3/8-16 unc
7	DÉ	124181X	Ressort du siège
8	DÉ	171877	Boulon 5/16-18 unc x 3/4
10	DÉ	196977	Bac du siège
21	DÉ	171852	Boulon à épaulement 5/16-18



**TRACTEUR - - NUMÉRO DE MODÈLE XT195H42LT (96042007200), NO. DE PRODUIT 960 42 00-72**

**ENSEMBLE DE LA DIRECTION**



Steering-tex\_LEGND2\_12

NO. DE PIÈCE	DESCRIPTION
54	Boulon HS 3/8-16 unc x 2-1/4
55	Essieu d'entretoise
57	Support d'arrêt supérieur
58	Boulon à épaulement
59	Rondelle butée
60	Ecroû frein 5/8-11
61	Barre de direction, C.G.
62	Barre de direction, C.D.
63	Vis 5/16-18 x 3/4
64	Ressort de retenue
65	Moise du essieu devant
66	Boulon H 7/16-14 x 3
67	Douille du essieu devant
68	Ecroû frein 7/16-14 Gr. 5
69	Rondelle 1.5 x .505 x .118
70	Support
71	L'Arbre d'Extension de direction
72	Boulon 5/16-18 x 4.5 Gr. 5
78	Rondelle Pousser .515 x .750 x .033

**REMARQUE:** Toutes les dimensions de composant sont données en pouces E.-U. -- 1 pouce = 25,4 mm.

NO. DE PIÈCE	DESCRIPTION
1	Volant de direction
2	Ensemble d'essieu devant
4	Ensemble de fuséau, C.G.
5	Ensemble de fuséau, C.D.
6	Palier
7	Rondelle 25/32 x 1-5/8 x 16 Ja.
8	Bague #T5304-75
9	Capuchon de broche
13	Rondelle 25/32 x 1-1/4 x 16 Ja.
14	Rondelle frein 3/8
15	Ecroû auto-serrant 3/8-24 unft
16	Arbre de Direction
19	Plaqueur de Direction
20	Boîte de Direction
21	Adaptateur du Volant de direction
22	Bague
26	186095X428 Insertion du Volant de direction
28	Vis 3/8-16 x 3/4
33	Rondelle frein 5/16
35	Secteur denté
45	Rondelle 11/32 x 2-3/8 x 12 Ja.
50	Ecroû frein 3/8-16 unc
53	Rondelle .793 x 1.637 x .060

NO. DE DÉT. NO. REF. PIÈCE DESCRIPTION

1	-----	Moteur B&S Model No. 31P677
2	137352	Silencieux
9	194319	Guide-courroie du moteur
12	401985	Pouille du moteur
15	407545	Réservoir d'essence 1.50
18	197725	Ensemble du chapeau
20	176636X428	Commande des gaz
21	416358	Vis #10 x 0.750 BOS Fil
28	401137	Conduite d'essence
29	137180	Jeu du Pare-étincelles
37	123487X	Bride de serrage du tuyau
42	10040700	Rondelle frein 7/16
45	73510400	Ecrou H 1/4-20 unc
69	165291	Garniture
79	192334	Voyez vis à six pans creux 5/16-18 x .75
81	148456	Le Pétrole d'Égout de tube Facile
82	181654	Boucher le Pétrole d'Égout
84	17060620	Vis 3/8-16 x 1-1/4
85	173937	Boulon H 7/16-20 x 4 x Gr. 5-1.5
90	17000616	Vis 3/8-16 x 1.0
96	19091416	Rondelle 9/32 x 7/8 x 16 Ja.
97	17670412	Vis 1/4 - 20 x 3/4

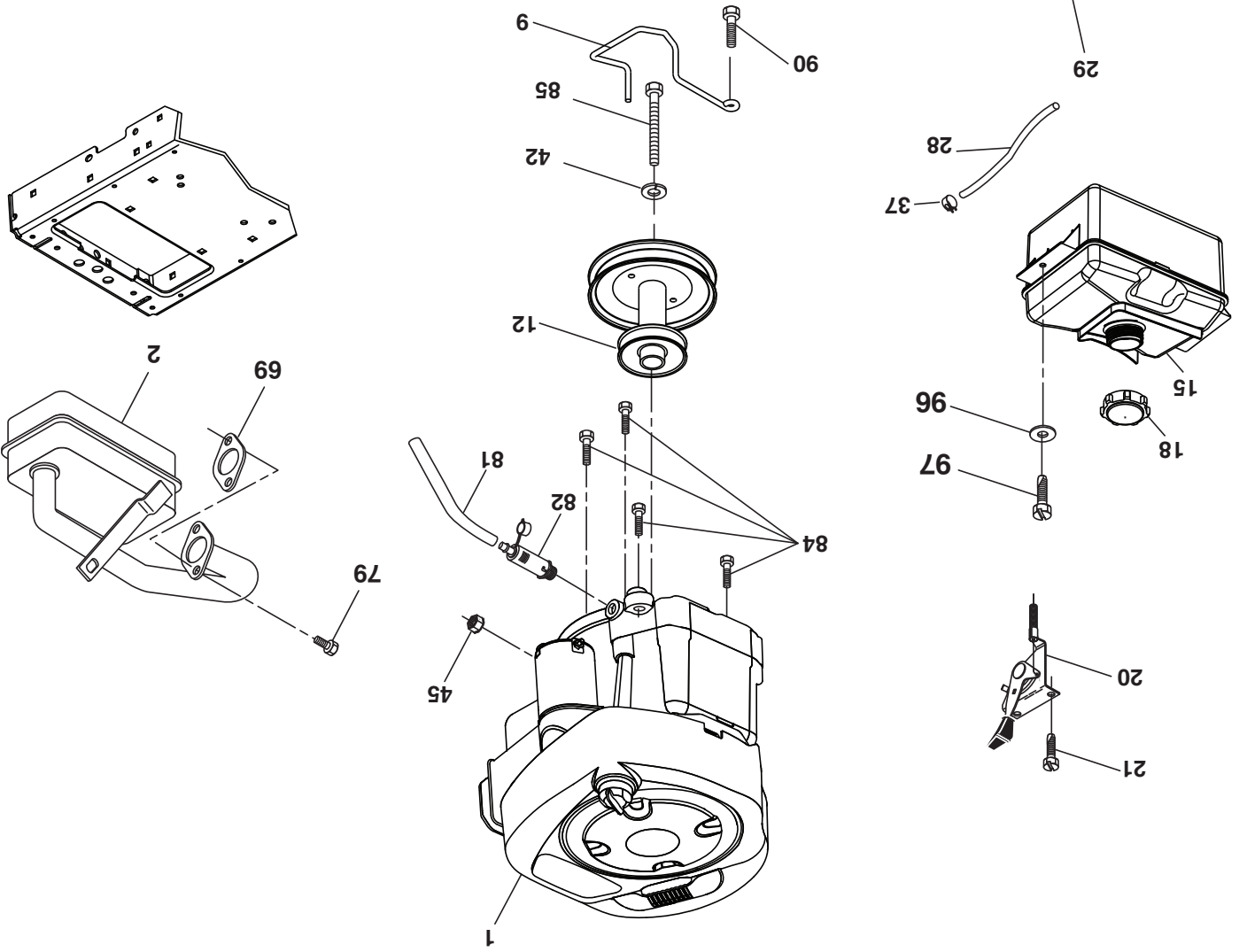
**REMARQUE:** Toutes les dimensions de composant sont données en pouces E.-U. -- 1 pouce = 25,4 mm.

## L'INFORMATION DE CLASSEMENT DE POUVOIR DE MOTEUR

Le pouvoir brut évaluant pour les modèles de moteur de gaz individuels est conformément étiqueté à SAE (la Société d'ingénieurs Automoteurs) le code J1 1940 (le Petit Pouvoir de Moteur & le Moment de torsion Evaluant la Procédure), et l'exécution de classement a été obtenue et a été corrigée conformément à SAE J1995 (la Révision 2002-5). Le véritable pouvoir de moteur brut sera plus bas et est affecté par, entre autres choses, les conditions d'opération ambiantes et le moteur-à-la variabilité de moteur. Donné les deux le tab-leau large de produits sur lesquels moteurs est placé et la variété de problèmes écologiques applicables à l'opération de l'équipement, le moteur de gaz ne développera pas le pouvoir de grosse évalué quand utilisé dans un morceau donné d'équipement de pouvoir (la puissance véritable, « sur place » ou nette). Cette différence est en raison d'une assortment de facteurs inclut, mais pas limité à, les accessoires (le nettoyeur d'air, l'échappement, chargé, le refroidissement, le carburateur, la pompe de carburant, etc.), les limitations d'application, les conditions d'opération ambiantes (la température, l'humidité, l'altitude), et le moteur-à-la variabilité de moteur. En raison des limitations de fabrication et capacité, Briggs & Stratton peut substituer un moteur de plus haut pouvoir évalué pour ce moteur de Feuilleton.

EQUIPMENT FACULTATIF  
PARA-ÉTINCELLES

engine-bs-1cyl-tex\_4

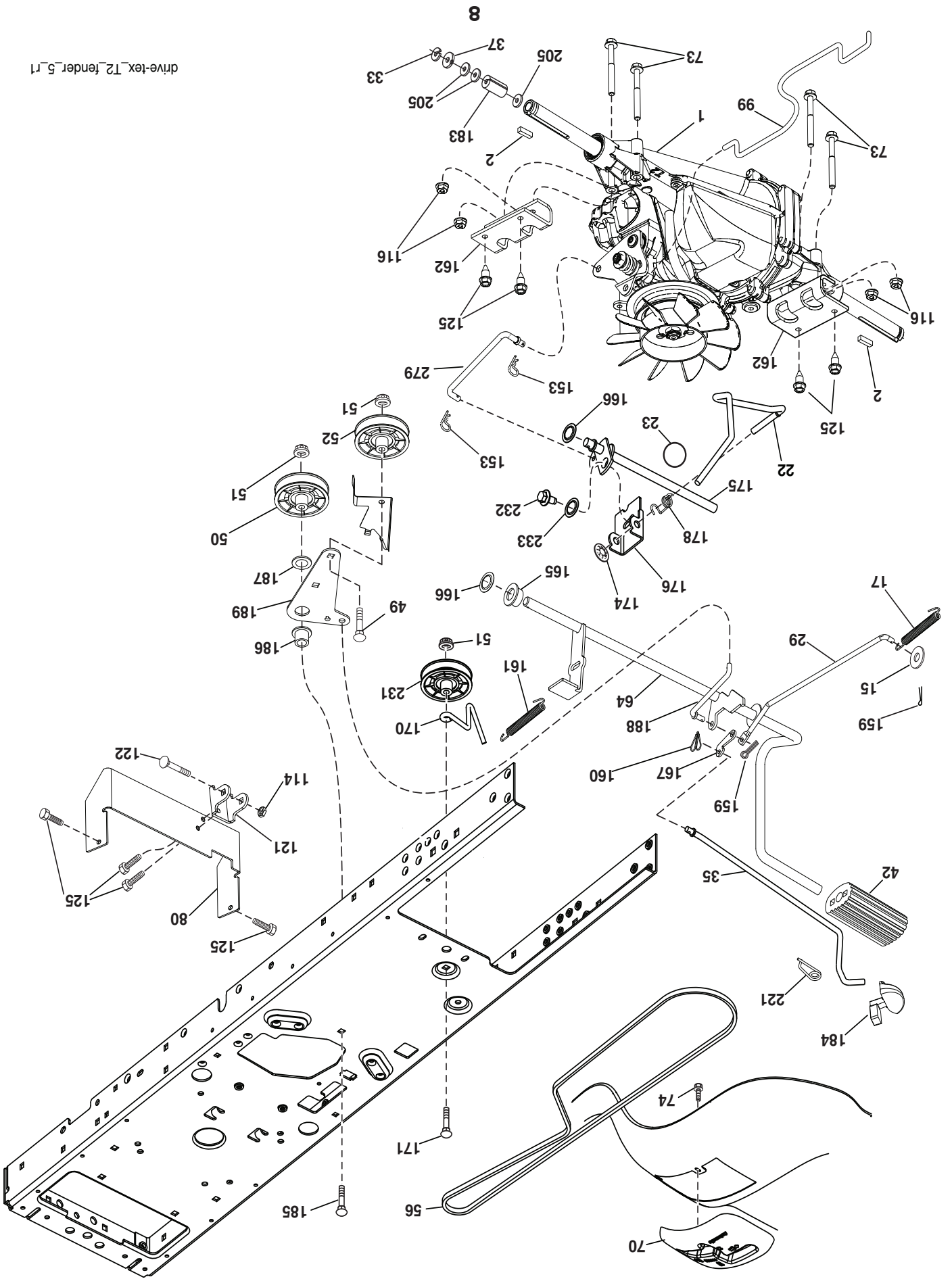


NO. NO.	DÉ DE	REF.	PIECE	DESCRIPTION	NO. NO.	DÉ DE	REF.	PIECE	DESCRIPTION
1		418219		Transaxle, Hydro Gear T2	161		105709X		Ressort du Embrayage
2		123583X		(Voir la Définition de Transaxe)	162		408784		Adaptateur du transmission
					165		196212		Bague
15		19131316		Rondelle 13/32 x 13/16 x 16 Ja.	166		197290		Frein ecron .625
17		197296		Ressort du Frein	167		405257		Loquet du frein de stationnement
22		197660		Changement de tige	170		413430		Guide de l'écartement centrale
23		130564		Bouton	171		72110622		Boulon
29		408391		Tige du Frein	174		197289		Frein ecron
33		12000001		Bague en E	175		408539		Ensemble de l'arbre
35		197722		Tige du Frein de stationnement	176		196214		Bras d'embrayage
37		121749X		Rondelle 25/32 x 1-1/4 x 16 Ja.	178		197456		Bondir le Changement
42		8883R		Couverture du Payer la Pédale	183		156972		Entretoise
49		72110614		Boulon	184		198403X505		Guidon du frein de stationnement
50		194327		Pouille du galet-tendeur	185		72110620		Boulon
51		73900600		Ecron frein 3/8-16	186		194321		Entretoise
52		194326		Pouille de tension 910" Décalent	187		19133210		Rondelle
56		125907X		Courroie trapézoïdale	188		194323		Raccord d'embrayage
64		196200		Ensemble de l'arbre	189		194317		Levier coude
70		193220X428		Panneau	190		194318		Guide du Levier coude
73		74490544		Boulon H 5/16-18 Gr. 5	205		121748X		Rondelle 25/32 x 1-5/8 x 16 Ja.
74		142432		Vis 1/4 x 1/2	221		403187		Ressort de retenue
80		408393		Attache de torsion	231		407287		Pouille de tension 1,688" Décalent
99		408418		Ressort de tige	232		74780716		Boulon 7/16-14 x 1 Gr. 5
114		73800500		Ecron frein 5/16-18 unc	233		405296		Rondelle
116		73900500		Ecron frein 5/16-18	279		408538		Relier le Changement
121		175611		Support du attache de torsion					
122		72010520		Boulon 5/16-18 x 2.50					
125		17000512		Vis 5/16-18 x 3/4					
153		4497H		Ressort de retenue 1"					
159		76020412		Goupille fendue 1/8 x 3/4					
160		169484		Pince d'arrêt					

**REMARQUE:** Toutes les dimensions de composant sont données en pouces E.-U. -- 1 pouce = 25,4 mm.

TRACTEUR - - NUMÉRO DE MODÈLE XT195H42LT (96042007200), NO. DE PRODUIT 960 42 00-72

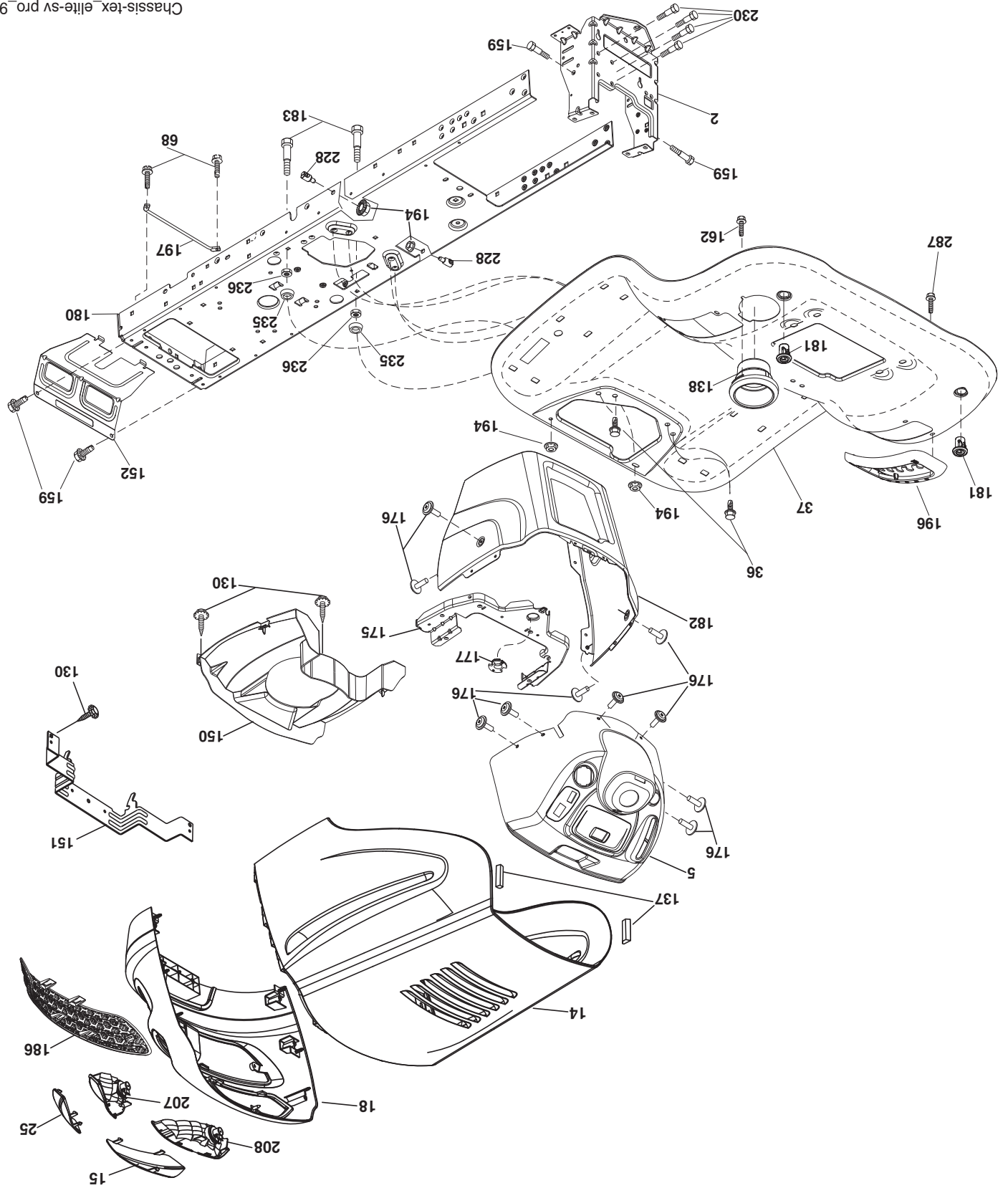
ENTRAÎNEMENT



NO. DE DÉ NO.	REF. PIÈCE	DESCRIPTION
2	194263	Barre d'attelage
5	197783X428	Tableau de bord
14	183393X505	Capot
15	183834X599	Grille de lentille C.G.
18	197482	Grille
25	183835X599	Grille de lentille C.D.
36	17060512	Vis 5/16-18 x 3/4
37	414872X505	Aile
68	17490508	Vis 5/16-18 x 1/2
130	416358	Vis #10 x 0.750 ROS FII
137	184921	Capot du Pare-chocs
138	193224X428	Entourer le support
150	184322	Le Capuchon de Chaleur de conduit
151	407807	Support le Pivot
152	194329	Protéger le Browning/Débris
159	17000612	Vis H 3/8-16 x 3/4
162	142432	Vis H haut-bas 1/4 x 1/2
175	193243	Traverse moyenne
176	400776	Vis 10-24 x 5/8
177	195228	Douille
180	194260	Châssis
181	193102X428	Douille
182	193057	Tableau de bord inférieur
183	74780520	Boulon 5/16-18 x 1-1/4
186	183829X428	Insert du Grille
194	73900500	Ecroû frein 5/16-18
196	414579	Ensemble du Panneau
197	409167	Tige
207	183833	Grille biseau C.D.
208	183832	Grille biseau C.G.
228	195161	Attache
230	170165	Boulon à épaulement 5/16-18
235	406129	Entretoise de l'aile
236	73930500	Ecroû frein central 5/16-18
287	17600406	Vis H 1/4-20 x 3/8

**REMARQUE:** Toutes les dimensions de composant sont données en pouces E.-U. -- 1 pouce = 25,4 mm.

TRACTEUR - - NUMÉRO DE MODÈLE XT195H42LT (96042007200), NO. DE PRODUIT 960 42 00-72  
 CHÂSSIS/ENCEINTES

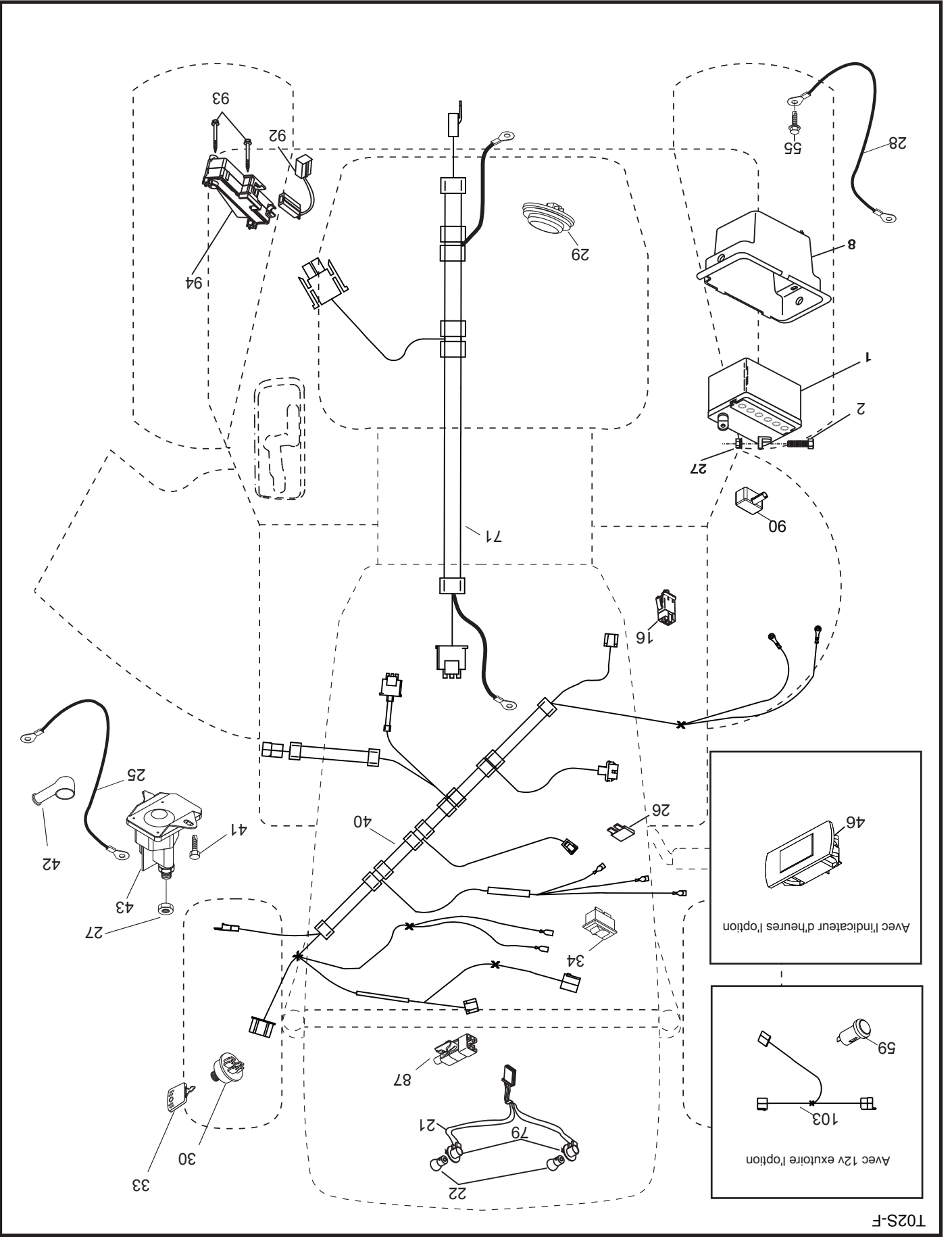




NO.	DÉ	REF.	PIECE	DESCRIPTION
1		163465	Batterie	Batterie
2		74760412	Boulon H 1/4-20 unc x 3/4	Boulon H 1/4-20 unc x 3/4
8		193228	Bac de batterie	Bac de batterie
16		176138	Interrupteur de verrouillage pressé	Interrupteur de verrouillage pressé
21		183759	Harnais	Harnais
22		4152J	Ampoule N°1156	Ampoule N°1156
25		401662	Câble de batterie de 6 ja. rouge 14.5	Câble de batterie de 6 ja. rouge 14.5
26		175158	Fusible	Fusible
27		73510400	Écrou H 1/4-20 unc	Écrou H 1/4-20 unc
28		198885	Câble de masse de 6 ja. de 18" pile postérieure - noir	Câble de masse de 6 ja. de 18" pile postérieure - noir
29		401545	Interrupteur	Interrupteur
30		193305	Contacteur d'allumage	Contacteur d'allumage
33		411935	Cle/Chaîne	Cle/Chaîne
34		110712X	Interrupteur de lumière	Interrupteur de lumière
40		401098	Harnais des câbles d'allumage	Harnais des câbles d'allumage
41		17720408	Vis 1/4-20 x 1/2	Vis 1/4-20 x 1/2
42		131563	Couverture de borne	Couverture de borne
43		192507	Solénoïde	Solénoïde
55		17060512	Vis 5/16-18 x 3/4	Vis 5/16-18 x 3/4
71		400449	Exploiter le Châssis d'Allumage	Exploiter le Châssis d'Allumage
79		175242	Prise de courant du phare	Prise de courant du phare
87		197802	Interrupteur de verrouillage du câble d'embrayage	Interrupteur de verrouillage du câble d'embrayage
90		400725	Couverture	Couverture
92		196615	Harnais	Harnais
93		192540	Vis 10-14 x 2.0	Vis 10-14 x 2.0
94		191834	Modul inverse ROS	Modul inverse ROS

**REMARQUE:** Toutes les dimensions de composant sont données en pouces E.-U. --1 pouce = 25,4 mm







# COMMENT UTILISER CE MANUEL

Ce manuel a été dessiné pour fournir le client avec les moyens d'identification des pièces de détachées du tracteur quand il/elle a besoin de commander les pièces de rechange. Les illustrations ne peuvent pas représenter exactement le modèle que vous avez acheté. N'utilisez pas ce manuel comme un guide dans le montage et/ou démontage de votre tracteur. La visserie montrée est plus grande pour faciliter l'identification.

Chaque tracteur a un numéro de modèle particulier.

Le numéro de modèle du produit se trouvera sur l'aile, dessous le siège.

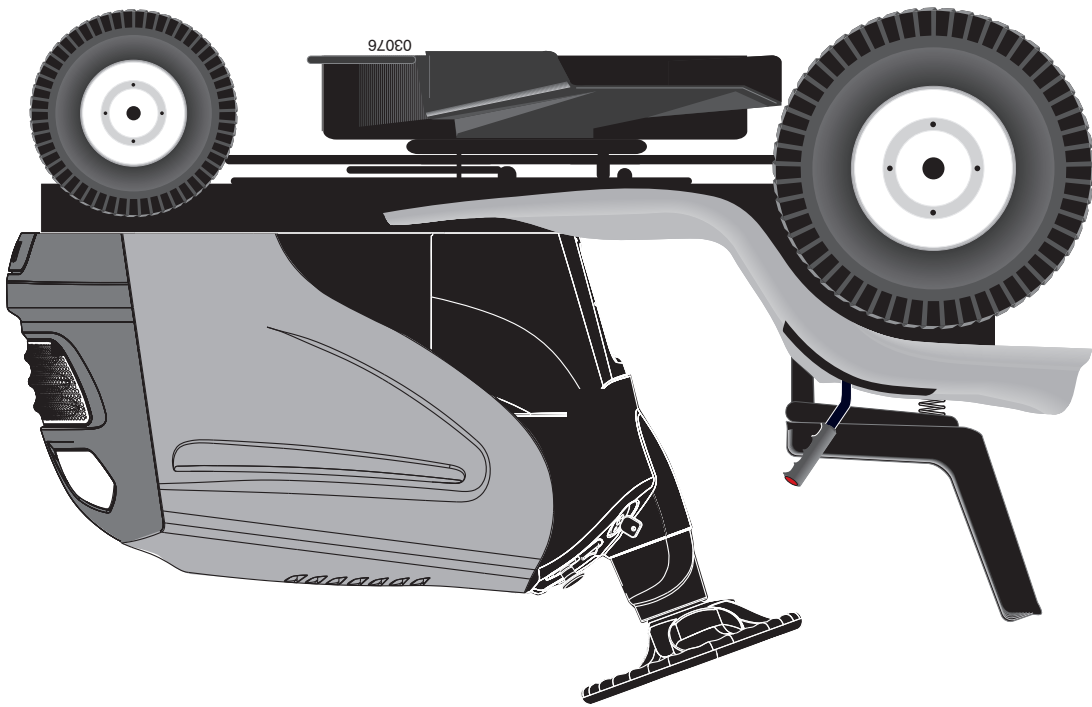
Lorsque vous commandez des pièces de rechange, donnez toujours les renseignements suivants:

- Produit - "Tracteur"
- NUMÉRO DU MODÈLE - "XT195H42LT (96042007200)"
- Numéro de la Pièce
- Description de la Pièce

## TABLE DE MATIERES

SCHEMA.....	3
ELECTRIQUE.....	4-5
CHASSIS/ENCEINTES.....	6-7
ENTRAÎNEMENT.....	8-9
MOTEUR.....	10-11
ENSEMBLE DE LA DIRECTION.....	12
ENSEMBLE DU SIÈGE.....	13
CARTER DE TONDEUSE.....	14-15
DECALCOMANIES.....	16
LEVAGE DE LA TONDEUSE.....	17
GARANTIE.....	COUVERCLE ARRIÈRE

# Poulan PRO



## MANUEL DE PARTIES DE RÉPARATION

MODÈLE:

XT195H42LT  
TRACTEUR DE PELOUSE

Portez toujours des lunettes de sécurité lors de l'utilisation.

Visitez notre site web : [www.poulan-pro.com](http://www.poulan-pro.com)

### AVERTISSEMENT:



Lisez soigneusement le manuel suivez tous les avertissements et les instructions de sécurité. Les blessures sérieuses peuvent en résulter si vous ne lisez pas ces avertissements et instructions de sécurité.