

5 GARDENA R40Li starten und stoppen

Siehe Kapitel 4.3 und 4.4 im Bedienungshandbuch.

STARTEN

1. Durch Drücken der **STOP**-Taste die Abdeckung öffnen.
2. Hauptschalter auf Position **1** stellen. Wird diese Position zum ersten Mal eingestellt, beginnt eine Startsequenz, bei der Sie u. a. einen vierziffrigen PIN-Code eingeben können.
3. **START**-Taste drücken.
4. Abdeckung schließen.

STOPPEN

STOP-Taste drücken.



6 Mäher an Ihren Garten anpassen

Siehe Kapitel 6.3 und 6.5 im Bedienungshandbuch

Hier finden Sie einige Tipps zu wichtigen Einstellungen für Ihren GARDENA R40Li.

Alle Einstellungen für Ihren GARDENA R40Li werden mithilfe dieser Menüfunktionen vorgenommen.

MÄHER AN DIE GRÖSSE IHRER RASENFLÄCHE ANPASSEN

Die Mähergebnisse hängen von der Mähzeit ab. Passen Sie die Mähzeit mithilfe der *Timer*-Funktion an Ihren Garten an. Wenn der Mäher zu viel mäht, kann das Gras platt getreten aussehen. Wenn der Mäher zu selten mäht, wird der Rasen nicht gut geschnitten.

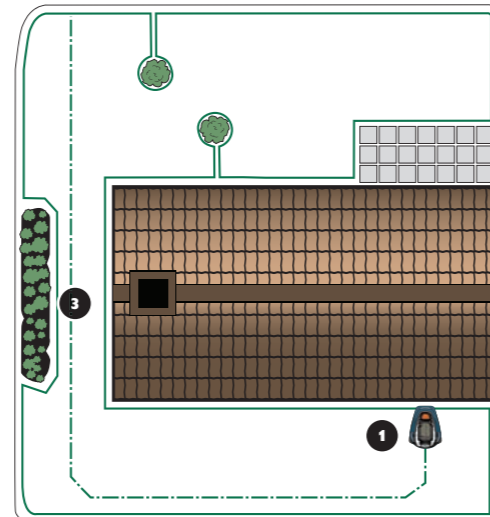
TIMER

Sie bestimmen, zu welchen Tageszeiten und an welchen Wochentagen der Mäher arbeitet. Der GARDENA R40Li mäht ca. 30 m² pro Stunde und Tag. Beispiel: Wenn Ihr Garten beispielsweise 300 m² Rasen umfasst, sollte der Mäher durchschnittlich 10 Stunden pro Tag in Betrieb sein.

TESTLAUF DES MÄHERS DURCH ENGE DURCHWEGE

Schmale Passagen im Garten können die Suche des Mähers nach der Ladestation erschweren. Mit der Funktion *Anleitung Kalibrierung* können Sie testen, ob der Mäher in der Lage ist, durch die engsten Durchwege zu fahren.

1. Platzieren Sie den Mäher in der Ladestation.
2. Wählen Sie im Menü des Mähers *Anleitung Kalibrierung (Einstellungen - Anleitung Kalibrierung)* aus und drücken Sie auf **OK**. Drücken Sie anschließend die **Start**-Taste und schließen Sie die Abdeckung.
3. Prüfen Sie, ob der Mäher dem Suchkabel durch die Passage folgt.
 - a. Wenn der Mäher durch die Passage fährt, ist der Test abgeschlossen.
 - b. Wenn der Mäher nicht durch die Passage fährt, prüfen Sie, ob das Suchkabel gemäß den Anweisungen in Kapitel 3.6 der Bedienungsanleitung korrekt verlegt worden ist.



Änderungen ohne vorherige Ankündigung vorbehalten.

Copyright © 2012 GARDENA Manufacturing GmbH. Alle Rechte vorbehalten.

www.gardena.de, www.gardena.ch/de, www.gardena.at

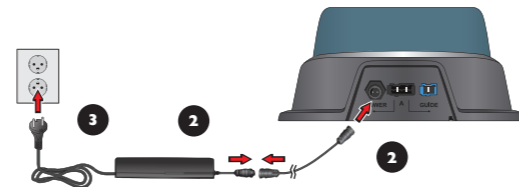


Erste Schritte mit GARDENA R40Li

1 Aufstellen und Anschließen der Ladestation

Siehe Kapitel 3.2 im Bedienungshandbuch.

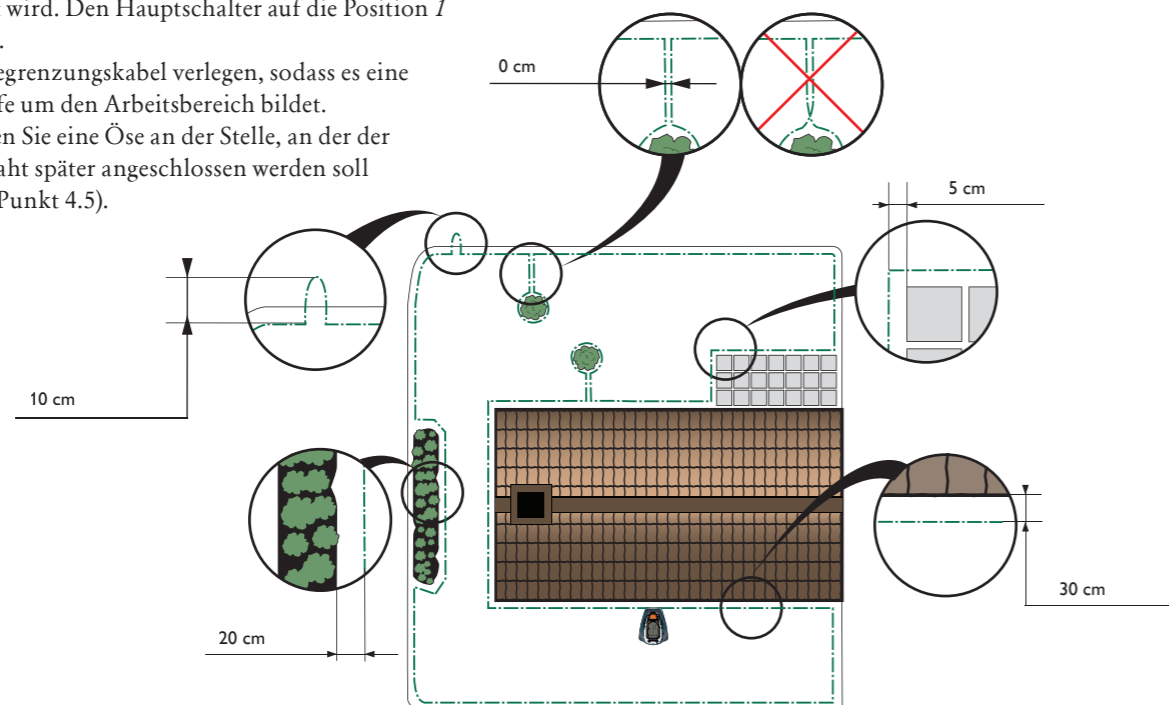
1. Die Ladestation sollte auf einer relativ horizontalen Fläche zentral im Arbeitsbereich positioniert werden, mit viel Freifläche vor der Ladestation.
2. Das Niederspannungskabel des Transformators an die Ladestation und den Transformator anschließen.
3. Den Transformator an eine 230-V-Steckdose anschließen.



2 Aufladen des Akkus und Verlegen des Begrenzungskabels

Siehe Kapitel 3.3 und 3.4 im Bedienungshandbuch.

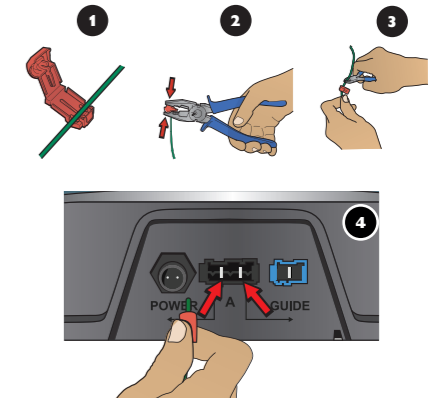
1. Stellen Sie den R40Li zum Aufladen des Akkus in die Ladestation, während das Begrenzungskabel verlegt wird. Den Hauptschalter auf die Position 1 stellen.
2. Das Begrenzungskabel verlegen, sodass es eine Schleife um den Arbeitsbereich bildet.
3. Machen Sie eine Öse an der Stelle, an der der Leitdraht später angeschlossen werden soll (siehe Punkt 4.5).



3 Anschließen des Begrenzungskabels

Siehe Kapitel 3.5 im Bedienungshandbuch.

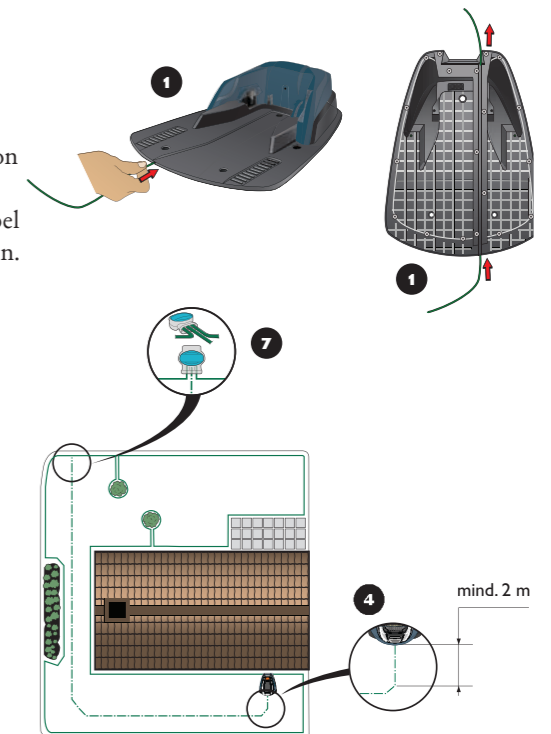
1. Verbinder öffnen und die Kabelenden in die Einbuchtungen des Verbinders legen.
2. Den Verbinder mit einer Zange zusammendrücken.
3. Überstehendes Begrenzungskabel abschneiden. 1-2 cm oberhalb des jeweiligen Verbinders abschneiden.
4. Die Verbinder an den mit A gekennzeichneten Kontaktstiften an der Ladestation festdrücken. Es ist wichtig, dass das rechte Kabel an den rechten Kontaktstift und das linke Kabel an den linken Kontaktstift angeschlossen wird.



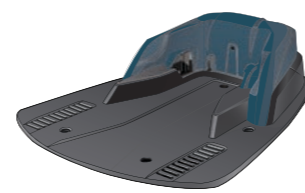
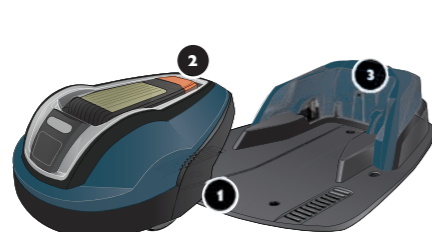
4 Verlegen und Anschließen des Suchkabels

Siehe Kapitel 3.6 im Bedienungshandbuch.

1. Den Leitdraht durch die Öffnung unten an der Ladestation führen.
2. Den Verbinder auf dieselbe Weise wie das Begrenzungskabel gemäß den Anweisungen oben mit dem Leitdraht verbinden.
3. Den Verbinder auf den mit „Guide“ gekennzeichneten Kontaktstift an der Ladestation setzen.
4. Den Leitdraht mindestens 2 m gerade an der Vorderkante der Ladestation herausziehen.
5. Den Leitdraht zu dem Punkt an der Begrenzungsschleife verlegen, an dem diese verbunden werden sollen. Vermeiden Sie eine Kabelverlegung mit spitzen Winkeln.
6. Das Begrenzungskabel mit einer Kneifzange in der Mitte der in Punkt 2.3 erstellten Öse abschneiden.
7. Den Leitdraht mit dem Begrenzungskabel mithilfe des zugehörigen Verbindungsstücks verbinden. Die Verbindungsstücke mit einer Zange vollständig zusammendrücken.



1. Hauptschalter
2. STOP-Taste
3. LED für Funktionsprüfung des Begrenzungskabel und Suchkabel
4. Schnitthöhenanzeige
5. Display
6. Tastatur



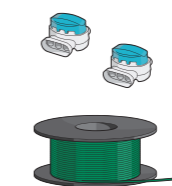
Ladestation



Transformator



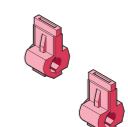
Niederspannungskabel



Begrenzungskabel und Verbindungsstücke



Drahtösen



Verbinder



Messhilfe