

## 5 GARDENA R40Li -leikkurin käynnistys ja pysäytys

Katso käyttöohjeen kohdat 4.3 ja 4.4.

### KÄYNNISTYS

1. Avaa kansi painamalla *STOP*-painiketta.
2. Aseta pääkytkin asentoon *1*. Kun teet tämän ensi kertaa, käynnistyy käynnistysarja, jossa sinun pitää mm. valita 4-numeroinen PIN-koodi.
3. Paina *START*-painiketta.
4. Sulje kansi.

### PYSÄYTYS

Paina *STOP*-painiketta.



## 6 Säädä leikkuri puutarhaasi sopivaksi

Katso käyttöohjeen kohdat 6.3 ja 6.5.

Löydät niistä vinkkejä tärkeistä GARDENA R40Li -leikkurin asetuksista. Kaikki GARDENA R40Li -asetukset tehdään valikkotoimintojen kautta.

### SÄÄDÄ LEIKKURI NURMIKOLLESI SOPIVAKSI

Leikkuutulokset riippuvat leikkuuajasta. Säädä leikkuuaika puutarhallesi sopivaksi käyttämällä Ajastin-toimintoa. Jos leikkuri leikkaa liian usein, nurmikko näyttää taltatulta. Jos leikkuri leikkaa liian harvoin, nurmikko ei ole ajettu asianmukaisesti.

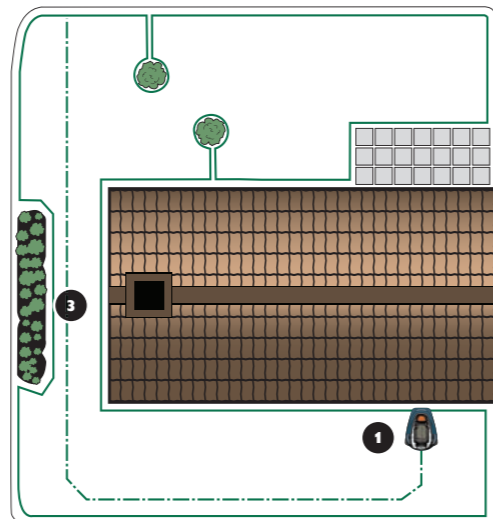
### AJASTIN

Päätät itse, mihin vuorokauden aikaan ja minä viikonpäivinä leikkuri on käynnissä. GARDENA R40Li leikkaa noin 30 m<sup>2</sup> tunnissa. Esimerkki: Jos puutarhasi nurmialueen koko on 300 m<sup>2</sup>, leikkuri tarvitsee työskentelyaikaa noin 10 tuntia päivässä.

### TESTIAJA LEIKKURI KAPEIDEN KÄYTVIEN LÄPI

Puutarhassa olevien ahtaiden paikkojen vuoksi leikkurin on vaikeampaa löytää takaisin latausasemalle. Käytä *Kalibroi haku* -toimintoa testataksesi, että leikkuri pääsee kulkemaan kaikkein kapeimman käytävän läpi.

1. Aseta leikkuri latausasemaan.
2. Valitse leikkurin valikosta *Kalibroi haku* (*Asetukset - Kalibroi haku*) ja paina *OK*. Paina sitten käynnistyspainiketta ja sulje kansi.
3. Tarkista, että leikkuri seuraa ohjauskaapelia ahtaan paikan läpi.
  - a. Jos leikkuri kulkee paikan läpi, testi on valmis.
  - b. Jos leikkuri ei mahdu aukosta: Tarkista, että ohjauskaapeli on asennettu käyttöohjeen osassa 3.6 annettujen ohjeiden mukaan.



Pidätämme oikeuden tehdä muutoksia siitä ennalta ilmoittamatta.

Copyright © 2012 GARDENA Manufacturing GmbH. Kaikki oikeudet pidätetään.

www.gardena.fi

## Pikaopas GARDENA-robottiruohonleikkuri R40Li

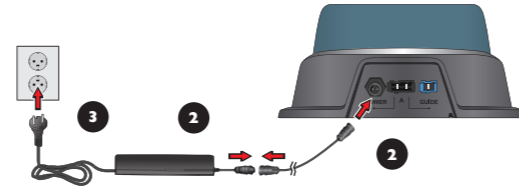


# GARDENA R40Li -leikkurin käytön aloittaminen

## 1 Latausaseman sijoittaminen ja kytkentä

Katso käyttöohjeen kohta 3.2.

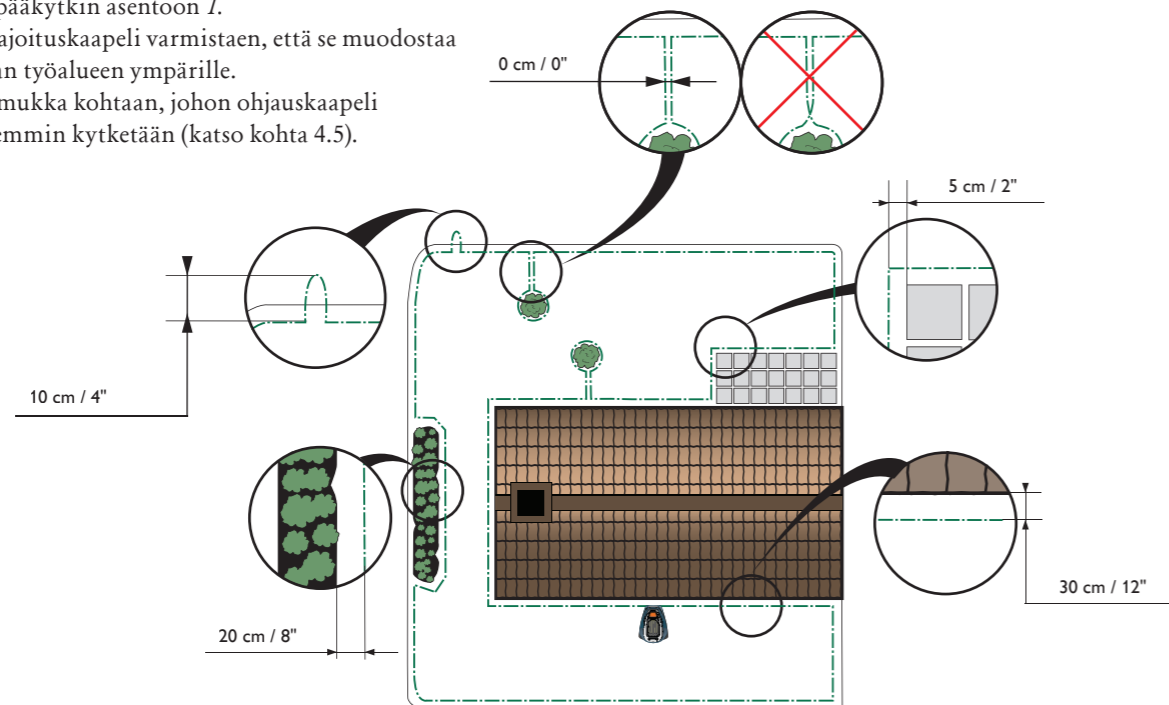
1. Aseta latausasema työalueen keskeiselle paikalle niin, että sen eteen jää runsaasti avointa tilaa ja se on suhteellisen tasaisella pinnalla.
2. Kytke muuntajan matalajännitekaapeli latausasemaan ja muuntajaan.
3. Kytke muuntaja 230 V:n seinäpistorasiaan.



## 2 Akun lataaminen ja rajoituskaapelin sijoittaminen

Katso käyttöohjeen kohdat 3.3 ja 3.4.

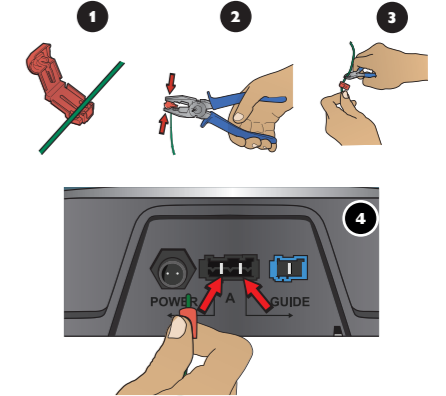
1. Aseta R40Li-leikkuri latausasemaan, jotta akku latautuu samalla, kun rajoituskaapeli asennetaan. Aseta pääkytkin asentoon I.
2. Vedä rajoituskaapeli varmistaen, että se muodostaa renkaan työalueen ympärille.
3. Tee silmukka kohtaan, johon ohjauskaapeli myöhemmin kytketään (katso kohta 4.5).



## 3 Rajoituskaapelin kytkentä

Katso käyttöohjeen kohta 3.5.

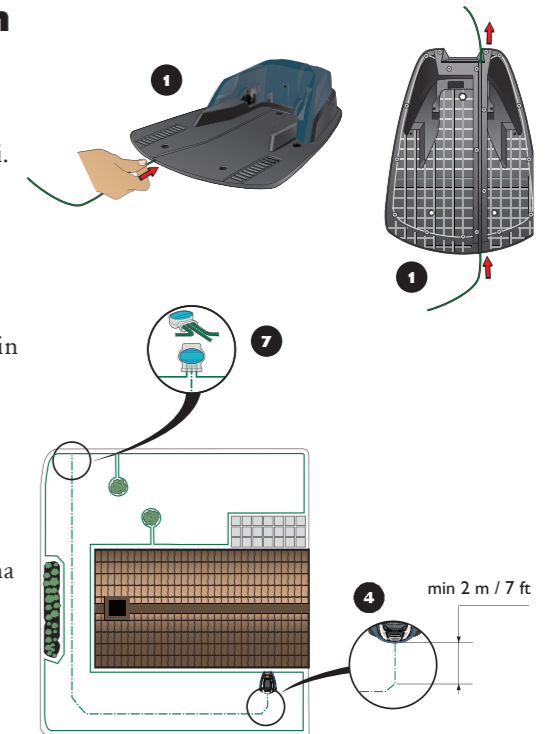
1. Avaa liitin ja asenna kaapelin päät kunkin liittimen loviin.
2. Purista liittimet yhteen pihdeillä.
3. Leikkaa ylimääräinen rajoituskaapeli pois. Leikkaa 1-2 cm liittimen yläpuolelta.
4. Paina liittimet kosketusnastoihin (merkki A) latausasemassa. On tärkeää kytkeä oikeanpuoleinen kaapeli oikeanpuoleiseen kosketusnastaan, ja vasemmanpuoleinen kaapeli vasemmanpuoleiseen nastaan.



## 4 Ohjauskaapelin sijoittaminen ja kytkentä

Katso käyttöohjeen kohta 3.6.

1. Vie ohjauskaapeli latausaseman pohjassa olevan reiän läpi.
2. Sovita liitin ohjauskaapeliin samalla tavalla kuin rajoituskaapelin kohdalla, yllä annettujen ohjeiden mukaan.
3. Kiinnitä liitin latausaseman kosketusnastaan, johon on merkitty "Guide".
4. Vedä ohjauskaapeli ainakin kaksi metriä suoraan eteenpäin latausaseman etureunasta.
5. Vie ohjauskaapeli edelleen rajoituskaapelin silmukkaan saakka, johon se kytketään. Älä käännä kaapelia terävissä kulmissa.
6. Leikkaa rajoituskaapeli kaapelileikkureilla kohdassa 2.3 tehdyn silmukan keskeltä.
7. Kytke ohjauskaapeli rajoituskaapeliin käyttämällä mukana toimitettuja liittimiä. Purista liittimet tiukasti yhteen pihdeillä.



1. Pääkatkaisin
2. STOP-painike
3. Rajoitus- ja ohjauskaapeliin toiminnan tarkistuksen merkivalo
4. Leikkuukorkeuden ilmaisin
5. Näyttö
6. Näppäimistö

