

## 5 Starta och stoppa GARDENA R40Li

Se kapitel 4.3 och 4.4 i bruksanvisningen

### STARTA

1. Öppna luckan genom att trycka på *STOP*-knappen.
2. Ställ huvudbrytaren i läge *1*. Första gången detta görs startas en uppstartssekvens där du bland annat väljer en fyrsiffrig PIN-kod.
3. Tryck på *START*-knappen.
4. Stäng luckan.

### STOPPA

Tryck på *STOP*-knappen.



## 6 Anpassa klipparen till din trädgård

Se kapitel 6.3 och 6.5 i bruksanvisningen

Här hittar du några tips på viktiga inställningar för din GARDENA R40Li. Alla inställningar av GARDENA R40Li görs via menyfunktionerna.

### ANPASSA KLIPPAREN EFTER GRÄSMATTANS STORLEK

Klippresultatet beror på klipptiden. Anpassa klipptiden efter din trädgård med hjälp av funktionen *Timer*.

Om klipparen arbetar för ofta: Gräsmattan ser nedtrampad ut. Om klipparen arbetar för sällan: Gräsmattan blir inte välklippt.

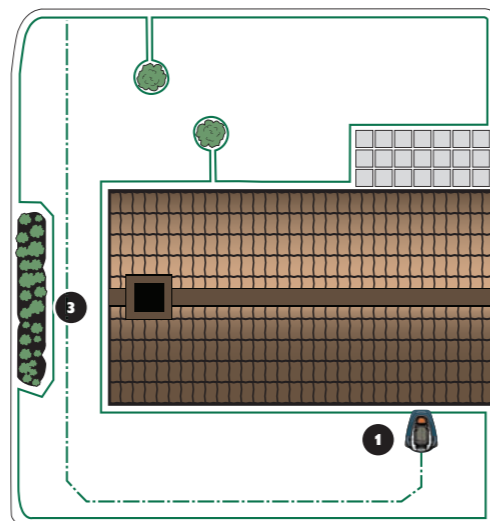
### TIMER

Du bestämmer vilka tider på dygnet klipparen ska arbeta. GARDENA R40Li klipper cirka 30 m<sup>2</sup> per timme och dygn. Till exempel; om din trädgård består av 300 m<sup>2</sup> gräs, bör klipparen i genomsnitt arbeta 10 timmar per dag.

### TESTA KLIPPAREN GENOM SMALA PASSAGER

Smala passager i trädgården gör det svårare för klipparen att hitta till och från laddstationen. Använd funktionen *Kalibrera guide* för att testa att klipparen tar sig igenom den smalaste passagen.

1. Placera klipparen i laddstationen
2. Välj *Kalibrera guide* (*Inställningar - Kalibrera Guide*) i klipparens meny och tryck *OK*. Tryck sedan på knappen *Start* och stäng luckan.
3. Kontrollera att klipparen följer guidekabeln genom passagen.
  - a. Om klipparen tar sig igenom: Testet är klart!
  - b. Om klipparen inte tar sig igenom: Kontrollera att guidekabeln har placerats i enlighet med instruktionerna i bruksanvisningen, kapitel 3.6.



Rätten till ändringar utan föregeående meddelande förbehålles.  
Copyright © 2012 GARDENA Manufacturing GmbH. All rights reserved.  
[www.gardena.se](http://www.gardena.se)

## Quick Guide GARDENA Robotgräsklippare R40Li



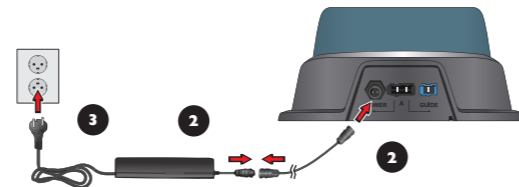
 **GARDENA**<sup>®</sup>  
Upplev din trädgård

# Komma igång med GARDENA R40Li

## 1 Placering och anslutning av laddstation

Se kapitel 3.2 i bruksanvisningen

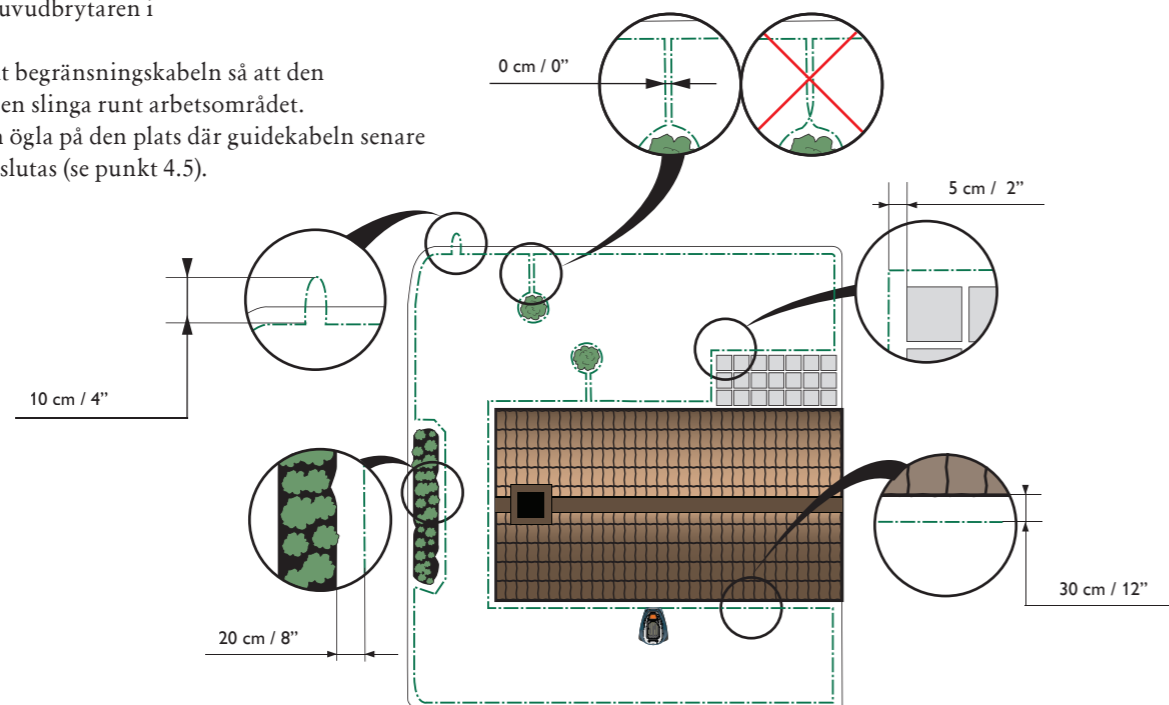
1. Placera laddstationen centralt i arbetsområdet, med mycket fri yta framför laddstationen och på relativt vågrät mark.
2. Anslut transformatorns lågspänningskabel till laddstationen och transformatorn.
3. Anslut transformatorn till ett 230V vägguttag.



## 2 Laddning av batteri och utplacering av begränsningskabel

Se kapitel 3.3 och 3.4 i bruksanvisningen

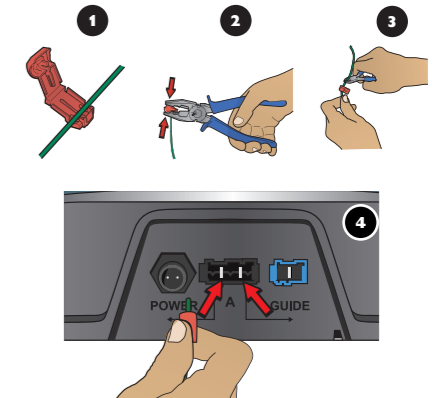
1. Ställ R40Li i laddstationen för att ladda batteriet under tiden som du lägger ut begränsningskabeln. Ställ huvudbrytaren i läge 1.
2. Lägg ut begränsningskabeln så att den bildar en slinga runt arbetsområdet.
3. Gör en ögla på den plats där guidekabeln senare ska anslutas (se punkt 4.5).



## 3 Anslutning av begränsningskabel

Se kapitel 3.5 i bruksanvisningen

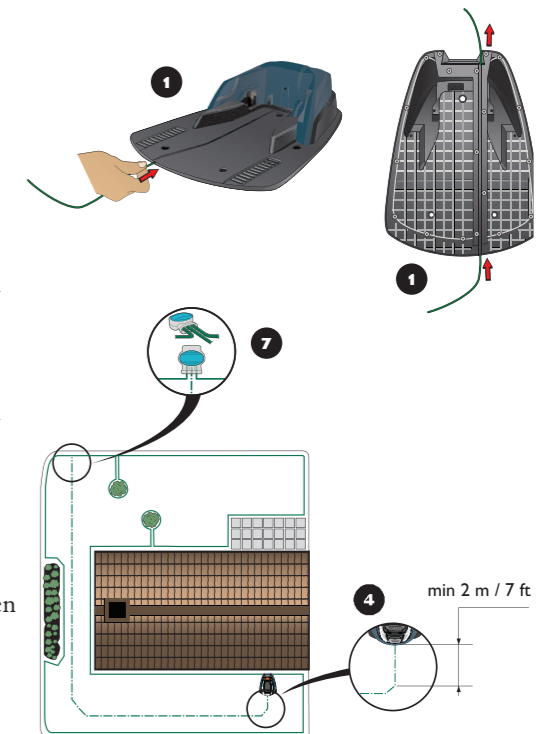
1. Öppna kontaktdonen och lägg kabeländarna i försänkningarna på respektive don.
2. Tryck ihop kontaktdonen med en tång.
3. Klipp av överflödig begränsningskabel. Klipp 1-2 cm ovanför kontaktdonen.
4. Tryck fast kontaktdonen på kontaktstiften, märkta A, på laddstationen. Det är viktigt att höger kabel ansluts till höger kontaktstift, och vänster kabel till vänster kontaktstift.



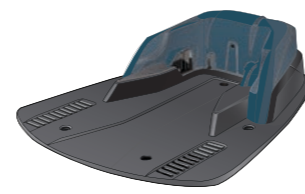
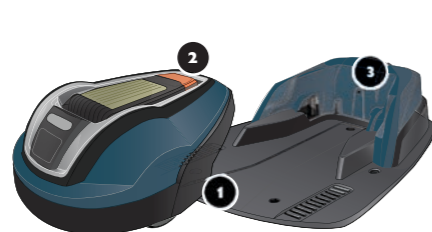
## 4 Utplacering och anslutning av guidekabel

Se kapitel 3.6 i bruksanvisningen

1. Trä guidekabeln genom spåret på undersidan av laddstationen.
2. Montera kontaktdon på guidekabeln på samma sätt som begränsningskabeln, enligt instruktion ovan.
3. Tryck fast kontaktdonet på kontaktstiften märkt Guide på laddstationen.
4. Lägg guidekabeln minst 2 meter rakt ut från laddstationens framkant.
5. Lägg ut guidekabeln till den plats på begränsningsslingan där anslutningen ska göras. Undvik att lägga kabeln i spetsiga vinklar.
6. Klipp av begränsningskabeln med en avbitartång mitt i ögla som gjordes i punkt 2.3.
7. Anslut guidekabeln till begränsningskabeln med hjälp av medföljande skarvdon. Pressa ihop skarvdonet helt med en tång.



1. Huvudbrytare
2. STOP-knapp
3. Lysdiod för funktionskontroll av begränsnings- och guidekabel
4. Klipphöjdsindikering
5. Display
6. Knappsats



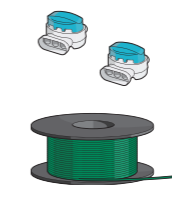
Laddstation



Transformator



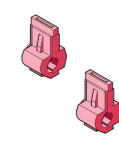
Lågspänningskabel



Begränsningskabel och skarvdon



Märklar



Kontaktdon



Mätsticka