

STRUČNÁ PŘÍRUČKA ROBOTICKÁ SEKAČKA GARDENA

R40Li / R70Li



5. Spuštění a zastavení

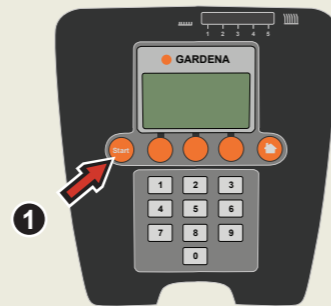
Viz kapitoly 4.3 a 4.4 v *Návodu k obsluze*

Spuštění

1. Otevřete kryt stisknutím tlačítka **STOP**.
2. Přepněte hlavní vypínač do polohy **1**. Když to uděláte poprvé, spustí se startovní posloupnost, ve které mimo jiné vyberete čtyřmístný PIN kód.
3. Stiskněte tlačítko **START**.
4. Zavřete kryt.

Zastavení

Stiskněte tlačítko **STOP**.



6. Seřízení robotické sekačky pro danou zahradu

Viz kapitoly 6.3, 6.4 a 6.6 v *Návodu k obsluze*.

Zde najdete několik tipů týkajících se důležitých nastavení robotické sekačky. Veškeré nastavení robotické sekačky se provádí prostřednictvím funkce menu.

Seřídte sekačku tak, aby vyhovovala vašemu trávníku.

Výsledek sečení závisí na době sečení. Nastavte dobu sečení podle své zahrady pomocí funkce *Timer*. Pokud by sekačka sekala příliš často, trávník bude vypadat zdusáný. Pokud by sekačka sekala příliš zřídka, trávník nebude dostatečně posekaný.

Timer

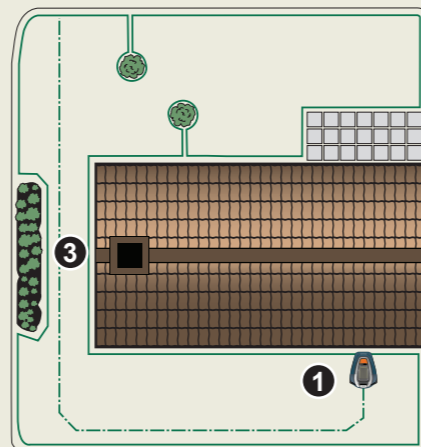
Rozhodněte se, ve kterou denní dobu a které dny v týdnu bude sekačka pracovat. Robotická sekačka poseká denně přibližně 45 m² za hodinu (přibližně 30 m² u modelu GARDENA R40Li). Pokud například máte na zahradě travnatou plochu o rozloze 360 m², robotická sekačka by měla pracovat v průměru 8 hodin denně (12 hodin u modelu GARDENA R40Li).

Vyzkoušejte, zda sekačka projede úzkými průchody.

Úzké průchody v zahradě ztěžují sekačce nalezení nabíjecí stanice. Pomocí funkce *Test Z* (funkce *Kalibruj naváděcí* u modelu GARDENA R40Li) vyzkoušejte, zda je sekačka schopná projet i těmi nejužšími průchody.

1. Umístěte sekačku do nabíjecí stanice.
2. V menu robotické sekačky vyberte *Test Z* (*Kalibruj naváděcí* u modelu GARDENA R40Li) a stiskněte tlačítko **OK**. Potom stiskněte tlačítko **Start** a zavřete kryt.
3. Zkontrolujte, zda sekačka projede průchodem podél naváděcího vodiče.
 - a. Pokud sekačka průchodem projede, test byl dokončen.
 - b. Pokud robotická sekačka průchodem neprojde: Zkontrolujte, zda byl naváděcí vodič položen dle pokynů v kapitole 3.6 *Návodu k obsluze*.

U modelu GARDENA R70Li není možné nastavit naváděcí šířku. Přečtěte si kapitolu 6.4 v *Návodu k obsluze*.



WWW.GARDENA.COM



Právo provádět změny bez předchozího upozornění je vyhrazeno.
Copyright © 2013 GARDENA Manufacturing GmbH. Všechna práva vyhrazena.
www.gardena.com

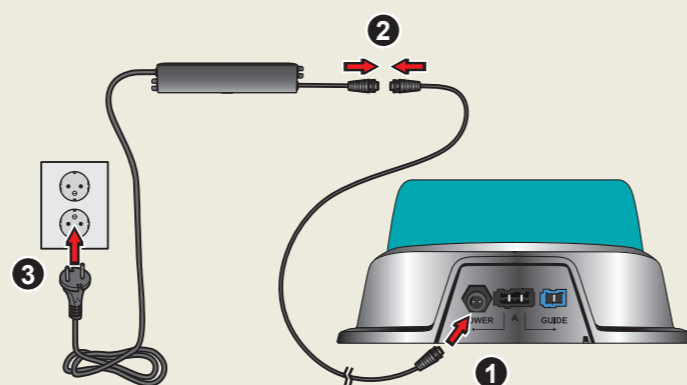
115 49 66-90

ZAČÍNÁME S ROBOTICKOU SEKAČKOU GARDENA

1. Umístění a připojení nabíjecí stanice

Viz kapitola 3.2 v Návodu k obsluze.

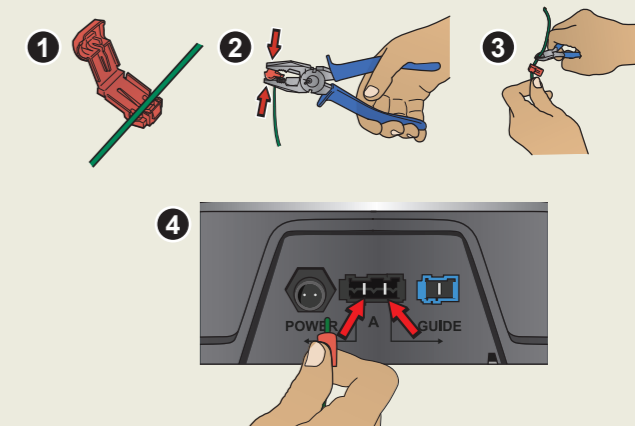
1. Umístěte nabíjecí stanici doprostřed pracovní oblasti tak, aby byl před stanicí dostatek volného prostoru, a na relativně horizontální povrch.
2. Připojte nízkonapěťový kabel transformátoru do nabíjecí stanice a k transformátoru.
3. Připojte transformátor k el. zásuvce s napětím 230 V.



3. Připojení ohraničujícího vodiče

Viz kapitola 3.5 v Návodu k obsluze.

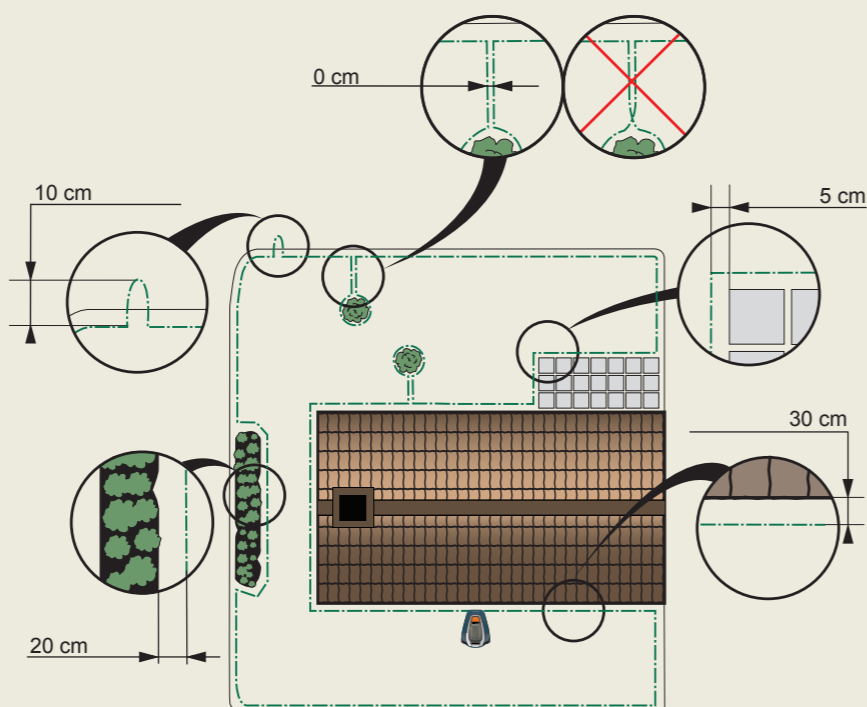
1. Otevřete konektor a založte konce vodičů do zhloubení jednotlivých konektorů.
2. Stlačte konektory k sobě pomocí kleští.
3. Ustříhnete přečnívající konce ohraničujícího vodiče. Ustříhnete je zhruba 1 až 2 cm nad konektory.
4. Přitiskněte konektory ke kontaktním kolíkům označeným A na nabíjecí stanici. Při připojování k nabíjecí stanici se musí pravý konec ohraničujícího vodiče připojit k pravému kolíku a levý konec vodiče k levému kolíku.



2. Nabíjení baterie a umístění ohraničujícího vodiče

Viz kapitoly 3.3 a 3.4 v Návodu k obsluze.

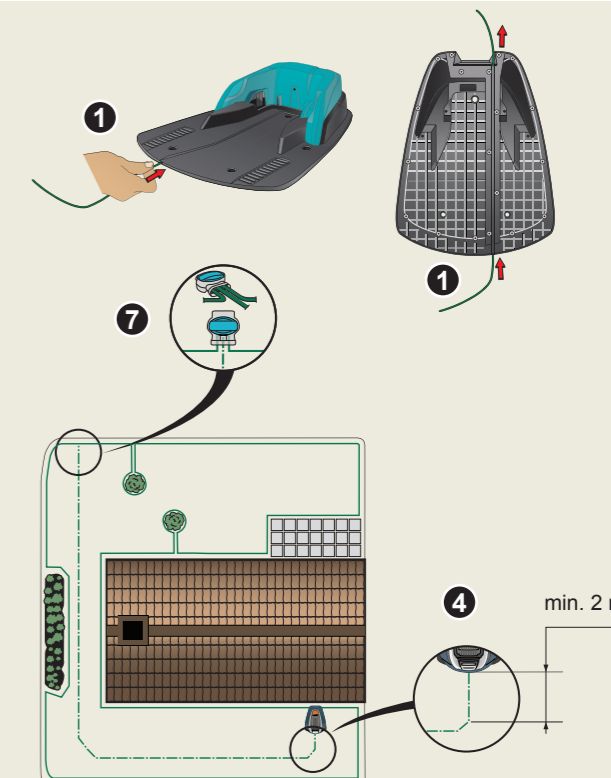
1. Umístěte robotickou sekačku do nabíjecí stanice, aby se baterie nabíla, zatímco budete pokládat ohraničující vodič. Přepněte hlavní vypínač do polohy 1.
2. Ved'te ohraničující vodič tak, abyste kolem pracovní oblasti vytvořili smyčku.
3. Vytvořte očko v místě, kde později připojí naváděcí vodič (viz bod 4.5).



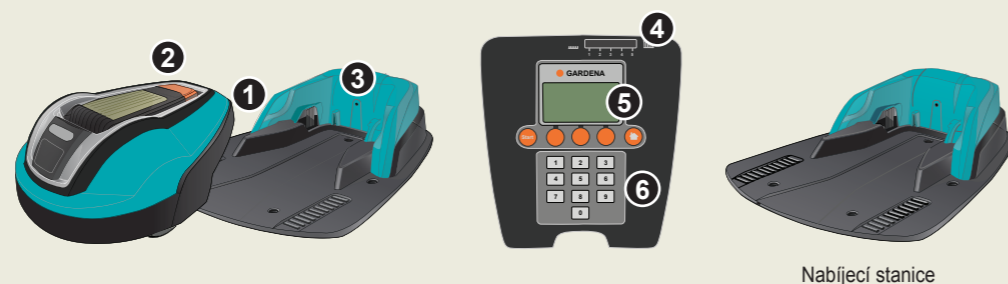
4. Umístění a připojení naváděcího vodiče

Viz kapitola 3.6 v Návodu k obsluze.

1. Protáhněte naváděcí vodič otvorem ve spodní části nabíjecí stanice.
2. Nasadte konektor na naváděcí vodič stejným způsobem jako u ohraničujícího vodiče, podle výše uvedených pokynů.
3. Upevněte konektor ke kontaktnímu kolíku označeném Guide na nabíjecí stanici.
4. Naváděcí vodič ved'te nejméně 2 metry rovně od předního okraje nabíjecí stanice.
5. Natáhněte naváděcí vodič k místu smyčky ohraničujícího vodiče, kde bude vytvořeno připojení. Nepokládejte vodič v ostrých úhlech.
6. Přestříhnete ohraničující vodič pomocí štípacích kleští uprostřed očka, které jste vytvořili podle bodu 2.3.
7. Připojte naváděcí vodič k ohraničujícímu vodiči pomocí přiložených spojek. Stiskněte spojky zcela k sobě pomocí kleští.



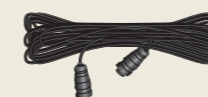
1. Hlavní vypínač
2. Tlačítko STOP
3. Kontrolka LED pro kontrolu funkce ohraničujícího a naváděcího vodiče
4. Indikace výšky sečení
5. Displej
6. Klávesnice



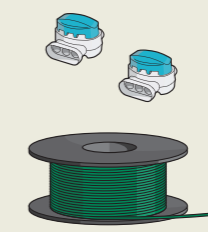
Nabíjecí stanice



Transformátor



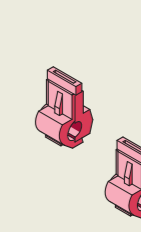
Nízkonapěťový kabel



Ohraničující vodič a spojky



Skoby



Konektory



Měrka