

PIKAOPAS GARDENA ROBOTIRUOHONLEIKKURI

R40Li / R70Li



5. Käynnistä ja sammuta

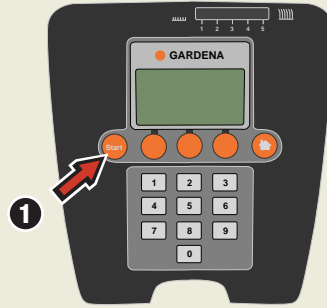
Katso käyttöohjeen kohdat 4.3 ja 4.4

Käynnistys

1. Avaa kansi painamalla **STOP**-painiketta.
2. Aseta pääkytkin asentoon 1. Kun teet tämän ensi kertaa, käynnistyy käynnistysarja, jossa sinun pitää mm. valita 4-numeroinen PIN-koodi.
3. Paina **START**-painiketta.
4. Sulje kansi.

Pytsäytys

Paina **STOP**-painiketta.



6. Määritä robottileikkurin asetukset puutarhaasi sopiviksi

Katso käyttöohjeen kohdat 6.3, 6.4 ja 6.6

Vinkejä robottiruohonleikkurin tärkeiden asetusten määrittämiseen. Kaikki robottiruohonleikkurin asetukset tehdään valikon toiminnoilla.

Aäädä leikkuri nurmikollesi sopivaksi

Leikkuutulokset riippuvat leikkuuajasta. Säädä leikkuu-aika puutarhallesi sopivaksi käyttämällä Ajastin-toimintoa.

Jos leikkuri leikkaa liian usein, nurmikko näyttää taltatulta. Jos leikkuri leikkaa liian harvoin, nurmikkoa ei ole ajettu asianmukaisesti.

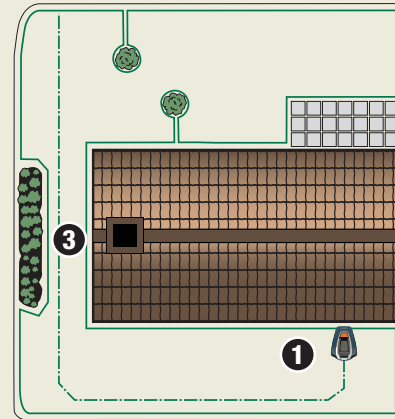
Ajastin

Päätät itse, mihin vuorokauden aikaan ja minä viikonpäivinä leikkuri on käynnissä. Robottiruohonleikkuri leikkaa noin 45 m² tunnissa ja vuorokaudessa (GARDENA R40Li 30 m²). Jos esimerkiksi pihasta 360 m² on nurmikkoa, robottileikkurin on työskenneltävä keskimäärin 8 tuntia vuorokaudessa (GARDENA R40Li:n 12 tuntia).

Testiaja leikkuri kapeiden käytävien läpi

Puutarhassa olevien ahtaiden paikkojen vuoksi leikkurin on vaikeampaa löytää takaisin latausasemalle. Käytä *Testaa ulos*-toimintoa (GARDENA R40Li:n *kalibrointiopas*) varmistaaksesi, että leikkuri mahtuu kapeimmastakin kulkuvälistä.

1. Aseta leikkuri latausasemaan.
2. Valitse robottileikkurin valikosta *Testaa ulos* (GARDENA R40Li:n *kalibrointiopas*) ja valitse *OK*. Paina sitten käynnistyspainiketta ja sulje kansi.
3. Tarkista, että leikkuri seuraa ohjauskaapelia ahtaan paikan läpi.
 - a. Jos leikkuri kulkee paikan läpi, testi on valmis.
 - b. Jos robottiruohonleikkuri ei kulje kaikista kohdista: Tarkista, että hakukaapeli on asennettu käyttöohjeen luvun 3.6 ohjeiden mukaisesti.



GARDENA R70Li:ssä voi säätää myös hakuleveyden, katso käyttöohjeen luku 6.4.

WWW.GARDENA.COM

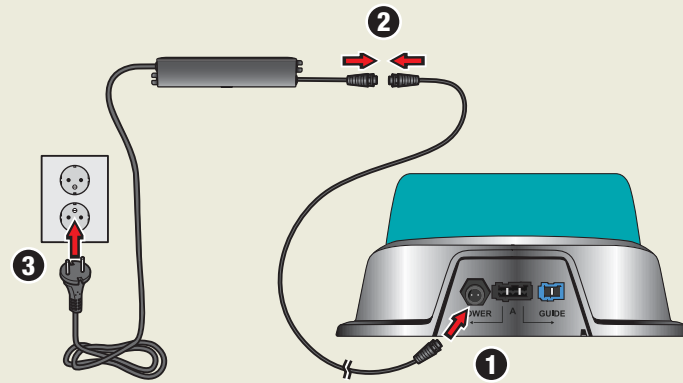


HYVÄ MUISTAA GARDENA-ROBOTTIRUOHONLEIKKUREISTA

1. Latausaseman sijoittaminen ja kytkentä

Katso käyttöohjeen kohdat 3.2

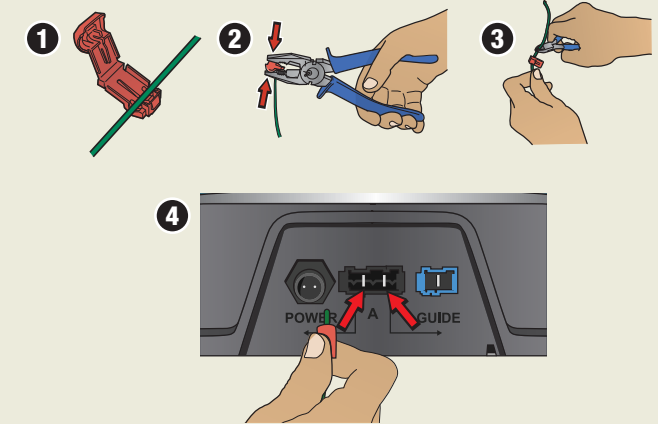
1. Aseta latausasema työalueen keskeiselle paikalle niin, että sen eteen jää runsaasti avointa tilaa ja se on suhteellisen tasaisella pinnalla.
2. Kytke muuntajan matalajännitekaapeli latausasemaan ja muuntajaan.
3. Kytke muuntaja 230 V:n seinäpistorasiaan.



3. Rajoituskaapelin kytkentä

Katso käyttöohjeen kohdat 3.5

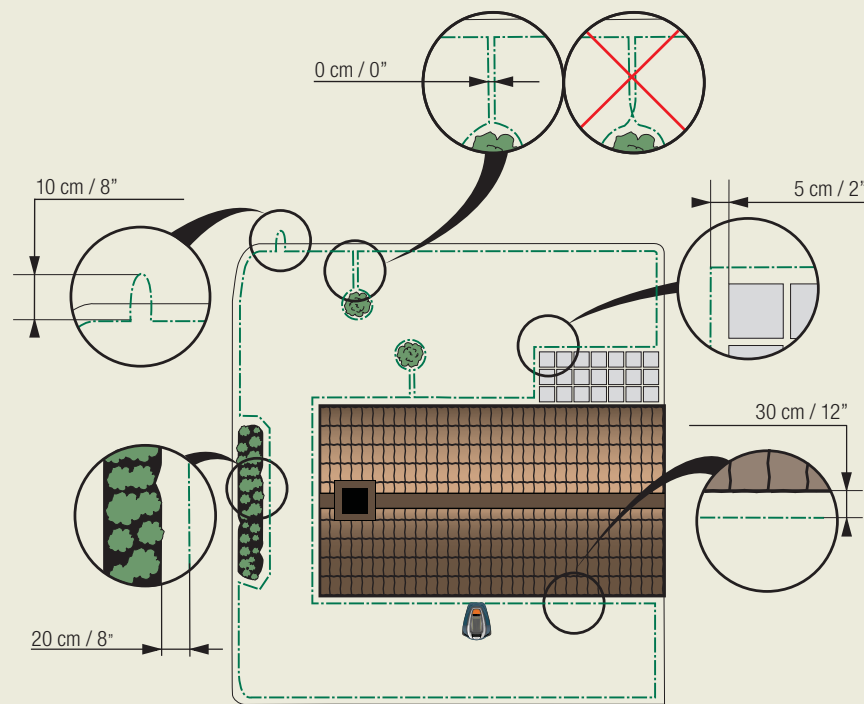
1. Avaa liitin ja asenna kaapelin päät kunkin liittimen loviin.
2. Purista liittimet yhteen pihdeillä.
3. Leikkaa ylimääräinen rajoituskaapeli pois. Leikkaa 1–2 cm liittinten yläpuolelta.
4. Paina liittimet kosketusnastoihin (merkki A) latausasemassa. On tärkeää kytkeä oikeanpuoleinen kaapeli oikeanpuoleiseen kosketusnastaan, ja vasemmanpuoleinen kaapeli vasemmanpuoleiseen nastaan.



2. Akun lataaminen ja rajoituskaapelin sijoittaminen

Katso käyttöohjeen kohdat 3.3 ja 3.4

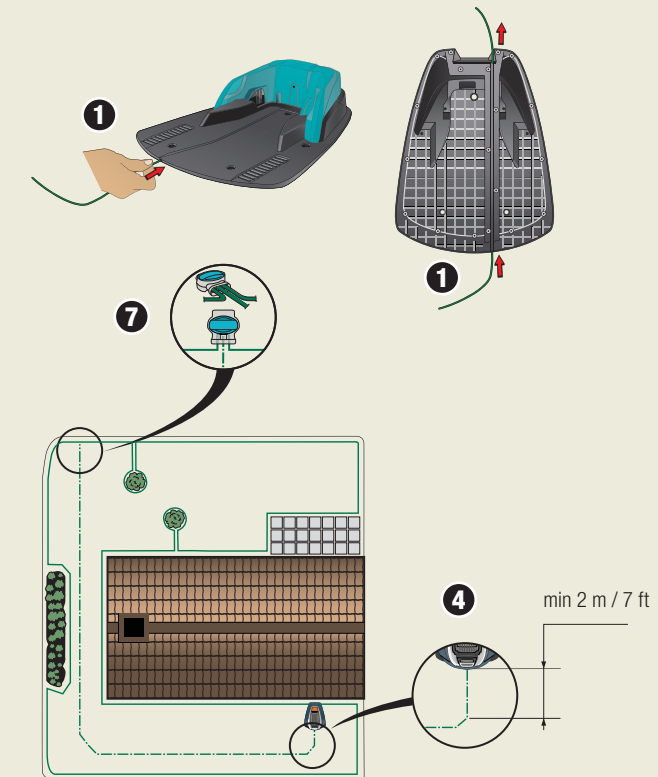
1. Aseta robottileikkuri latausasemaan akun lataamista varten sillä välin, kun asennat rajakaapelin paikalleen. Aseta pääkytkin asentoon 7.
2. Vedä rajoituskaapeli varmistaen, että se muodostaa renkaan työalueen ympärille.
3. Tee silmukka kohtaan, johon ohjauskaapeli myöhemmin kytketään (katso kohta 4.5).



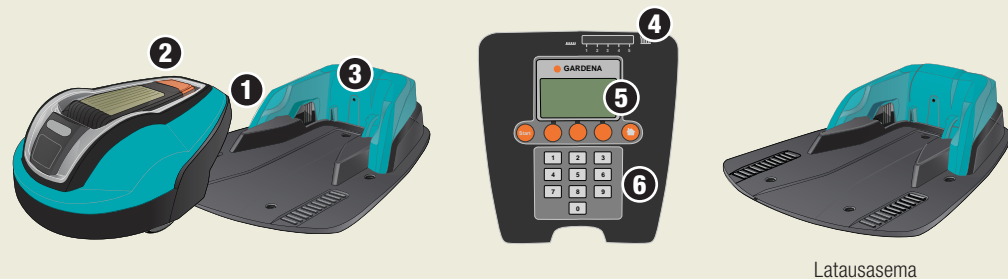
4. Ohjauskaapelin sijoittaminen ja kytkentä

Katso käyttöohjeen kohdat 3.6

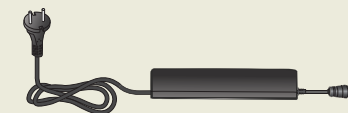
1. Vie ohjauskaapeli latausaseman pohjassa olevan reiän läpi.
2. Sovita liitin ohjauskaapeliin samalla tavalla kuin rajoituskaapelin kohdalla, yllä annettujen ohjeiden mukaan.
3. Kiinnitä liitin latausaseman kosketusnastaan, johon on merkitty "Guide".
4. Vedä ohjauskaapeli ainakin kaksi metriä suoraan eteenpäin latausaseman etureunasta.
5. Vie ohjauskaapeli edelleen rajoituskaapelin silmukkaan saakka, johon se kytketään. Älä käännä kaapelia terävissä kulmissa.
6. Leikkaa rajoituskaapeli kaapelileikkureilla kohdassa 2.3 tehdyn silmukan keskeltä.
7. Kytke ohjauskaapeli rajoituskaapeliin käyttämällä mukana toimitettuja liittimiä. Purista liittimet tiukasti yhteen pihdeillä.



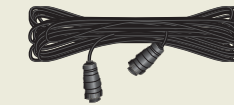
1. Pääkatkaisin
2. STOP-painike
3. Rajoitus- ja ohjauskaapelin toiminnan tarkistuksen merkkivalo
4. Leikkuukorkeuden ilmaisin
5. Näyttö
6. Näppäimistö



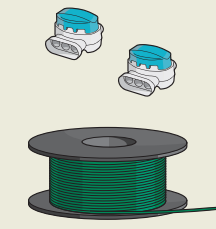
Latausasema



Muuntaja



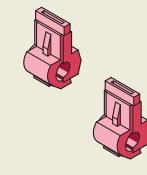
Matalajännitekaapeli



Rajoituskaapeli ja liittimet



Niitit



Liittimet



Mittalaite