

GUIDE RAPIDE GARDENA TONDEUSE ROBOT



R40Li / R70Li

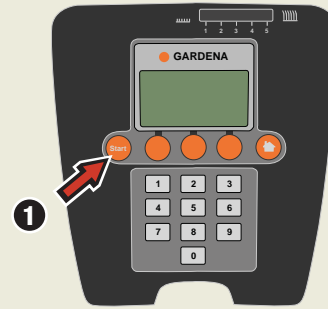


5. Démarrage et arrêt

Voir chapitres 4.3 et 4.4 du manuel d'utilisation

Démarrage

1. Ouvrez le carter en appuyant sur le bouton **STOP**.
2. Mettez l'interrupteur principal en position **1**. Quand vous faites ceci pour la première fois, une séquence de démarrage commence au cours de laquelle vous sélectionnez un code PIN à quatre chiffres, notamment.
3. Appuyez sur le bouton **START**.
4. Fermez le carter.



Arrêt

Appuyez sur le bouton **STOP**.

6. Réglez la tondeuse robot en fonction de votre pelouse

Voir chapitres 6.3, 6.4 et 6.6 du manuel d'utilisation

Voici quelques astuces sur les principaux réglages de votre tondeuse robot. Tous les réglages de votre tondeuse robot s'opèrent par le biais des fonctions du menu.

Réglez la tondeuse en fonction de la taille de votre pelouse

Les résultats de tonte dépendent du temps de tonte. Ajustez le temps de tonte en fonction de votre pelouse à l'aide de la fonction **Minuterie**.
Si la tondeuse passe trop souvent, la pelouse aura l'air piétiné.
Si la tondeuse passe trop rarement, la pelouse ne sera pas tondue convenablement.

Minuterie

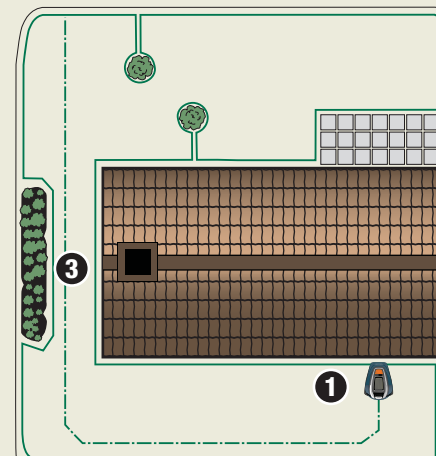
Vous décidez les heures de la journée et les jours de la semaine pour la tonte de votre pelouse. La tondeuse robot tond environ 45 m² par heure et par jour (30 m² pour le modèle GARDENA R40Li). Si par exemple votre pelouse s'étend sur 360 m², il convient dès lors de faire fonctionner la tondeuse robot 8 heures par jour en moyenne (12 heures pour le modèle GARDENA R40Li).

Essayer de faire passer la tondeuse dans des passages étroits

Les passages étroits de votre pelouse compliquent la tâche de la tondeuse pour trouver la station de chargement. Utilisez la fonction **Test sortie** (fonction **Calibrer guide** pour le modèle GARDENA R40Li) pour voir si la tondeuse peut passer dans le passage le plus étroit.

1. Placez la tondeuse dans la station de charge.
2. Sélectionnez **Test sortie** (**Calibrer guide** pour le modèle GARDENA R40Li) dans le menu de la tondeuse robot et appuyez sur **OK**. Appuyez ensuite sur **Start** et fermez le couvercle.
3. Vérifiez si la tondeuse suit le câble guide le long du passage.
 - a. Si la tondeuse traverse le passage, le test est alors réussi.
 - b. Si la tondeuse robot ne peut pas traverser le passage : vérifiez que le câble guide a été posé conformément aux instructions du chapitre 3.6 du manuel d'utilisation.

Pour le modèle GARDENA R70Li, il est également possible d'ajuster la largeur guide. Voir chapitre 6.4 du manuel d'utilisation.



WWW.GARDENA.COM

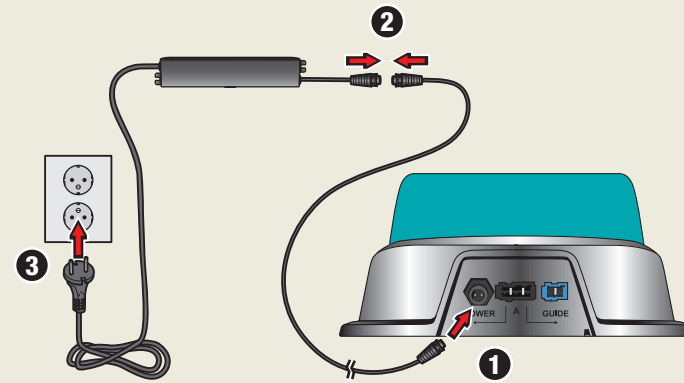


PRISE EN MAIN DE LA TONDEUSE ROBOT GARDENA

1. Installation et branchement de la station de charge

Voir chapitres 3.2 du manuel d'utilisation

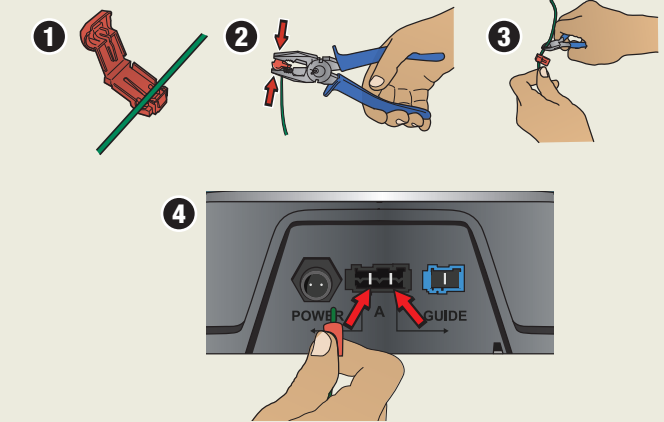
1. Placez la station de charge à un endroit central de la zone de tonte, avec un grand espace ouvert face à elle, et sur une surface relativement horizontale.
2. Branchez le câble basse tension du transformateur à la station de charge et au transformateur.
3. Branchez le transformateur à une prise murale de 230 V.



3. Connexion du câble périphérique

Voir chapitres 3.5 du manuel d'utilisation

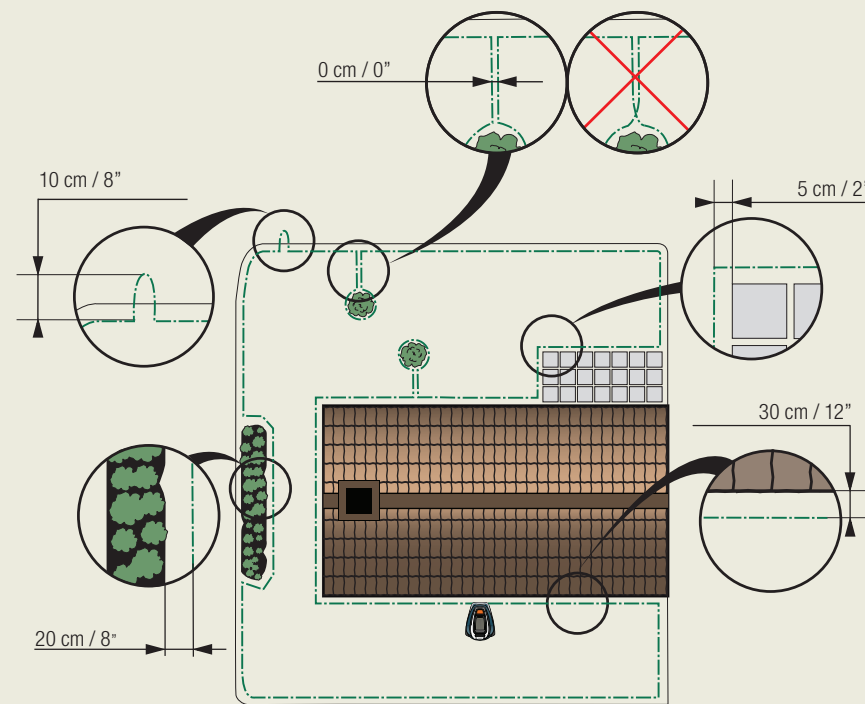
1. Ouvrez le connecteur et placez les extrémités du câble dans les rainures de chaque connecteur.
2. Serrez les connecteurs à l'aide d'une pince.
3. Coupez tout excédent de câble périphérique. Coupez 1 à 2 cm au-dessus des connecteurs.
4. Introduisez les connecteurs dans les broches de contact, portant la lettre A, de la station de charge. Il est important que le câble de droite soit connecté à la broche de droite et le câble de gauche, à la broche de gauche.



2. Chargement de la batterie et pose du câble périphérique

Voir chapitres 3.3 et 3.4 du manuel d'utilisation

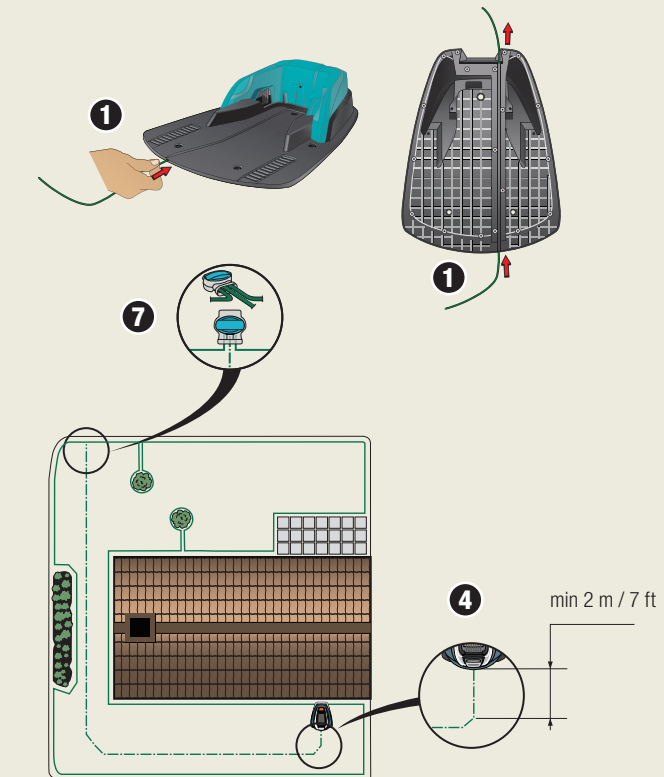
1. Placez la tondeuse robot dans la station de charge pour charger la batterie pendant la pose du câble périphérique. Mettez l'interrupteur principal en position 1.
2. Faites courir le câble périphérique en veillant à ce qu'il forme un circuit fermé tout autour de la zone de travail.
3. Faites un oeillet au point où le câble guide sera connecté ultérieurement (voir point 4.5).



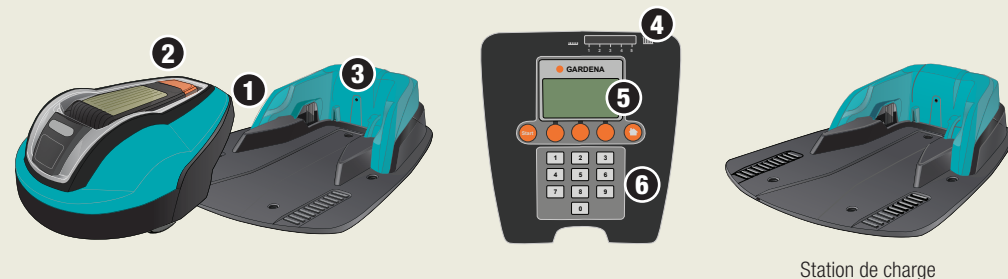
4. Pose et branchement du câble guide

Voir chapitres 3.6 du manuel d'utilisation

1. Faites passer le câble guide dans la rainure en bas de la station de charge.
2. Branchez le connecteur au câble guide de la même façon que le câble périphérique, conformément aux instructions ci-dessus.
3. Branchez le connecteur à la broche de contact indiquée par Guide sur la station de charge.
4. Posez le câble guide à au moins 2 mètres de la partie frontale de la station de charge.
5. Faites courir le câble guide jusqu'au point du câble périphérique où se fera la connexion. Évitez de poser le câble dans des angles serrés.
6. Coupez le câble périphérique à l'aide d'une pince coupante au centre de l'oeillet que vous avez fait au point 2.3.
7. Branchez le câble guide au câble périphérique à l'aide des coupleurs fournis. Pressez complètement les coupleurs à l'aide d'une pince.



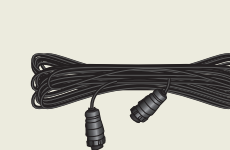
1. Interrupteur principal
2. Bouton STOP
3. LED de fonctionnement du câble périphérique et du câble guide
4. Indication de la hauteur de coupe
5. Écran d'affichage
6. Clavier



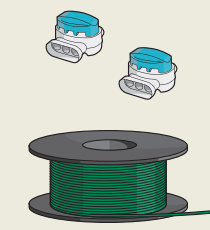
Station de charge



Transformateur



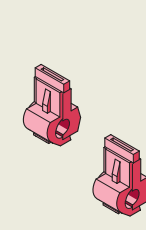
Cable basse tension



Cable périphérique et coupleurs



Agrafes



Connecteurs



Règle