

HITRI VODNIK ROBOTSKA KOSILNICA GARDENA

R40Li / R70Li

 **GARDENA**[®]

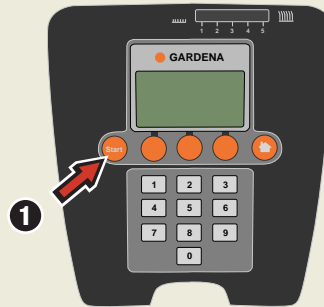


5. Vžig in izklop

Glejte poglavji 4.3 in 4.4 v navodilih za uporabo

Zagon

1. S stop stikalom odprite pokrov.
2. Glavno stikalo postavite v položaj 1. Ko to storite prvič, se zažene zagonska sekvenca, med katero morate med drugim izbrati štirimestno PIN kodo.
3. Pritisnite gumb START.
4. Zaprite pokrov.



Ustavitev

Pritisnite stop stikalo.

6. Robotsko kosilnico prilagodite tako, da bo ustrezala vašemu vrtu

Glejte poglavja 6.3, 6.4 in 6.6 v navodilih za uporabo

Tukaj boste našli nekaj nasvetov o pomembnih nastavitvah robotske kosilnice. Vse nastavitve robotske kosilnice spreminjate s funkcijami menija.

Prilagajanje kosilnice velikosti travnate površine

Kakovost košnje je odvisna od časa trajanja. Prilagodite čas košnje vašemu vrtu s funkcijo Časovnik. Če kosilnica kosi prepogosto, je trava lahko poteptana. Če kosilnica kosi premalo pogosto, trava ne po ustrezno pokošena.

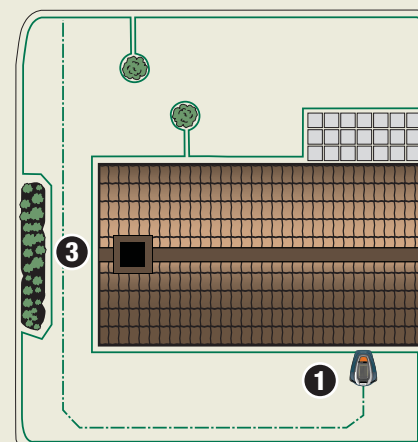
Timer

Sami določite dele dneva in dneve v tednu, ko kosilnica kosi. Robotska kosilnica pokosi približno 45 m² na uro in dan (30 m² pri kosilnici GARDENA R40Li). Na primer: če je na vašem vrtu 360 m² trave, mora robotska kosilnica v povprečju kositi 8 ur na dan (12 ur pri kosilnici GARDENA R40Li).

Preizkusno zaženite kosilnico skozi ozke prehode

Zaradi ozkih prehodov na vrtu kosilnica težko najde polnilno postajo. Če želite preveriti, ali kosilnica lahko pride skozi najožji prehod, uporabite funkcijo »Test iz« (funkcija umerjanja vodila pri kosilnici GARDENA R40Li).

1. Priključite kosilnico na polnilno postajo.
2. V meniju kosilnice izberite Test iz (pri kosilnici GARDENA R40Li izberite umerjanje vodila) in pritisnite V redu. Pritisnite gumb za zagon in zaprite pokrov.
3. Preverite, ali kosilnica sledi vodilnemu kablju skozi prehod.
 - a. Če se zapeleje skozi prehod, je test opravljen.
 - b. Če robotska kosilnica ne pride skozi prehod: Preverite, ali je bil vodilni kabel napeljan v skladu z navodili v poglavju 3.6 v navodilih za uporabo.



Pri kosilnici GARDENA R70Li lahko nastavite tudi širino vodila. Glejte poglavje 6.4 v navodilih za uporabo.

WWW.GARDENA.COM

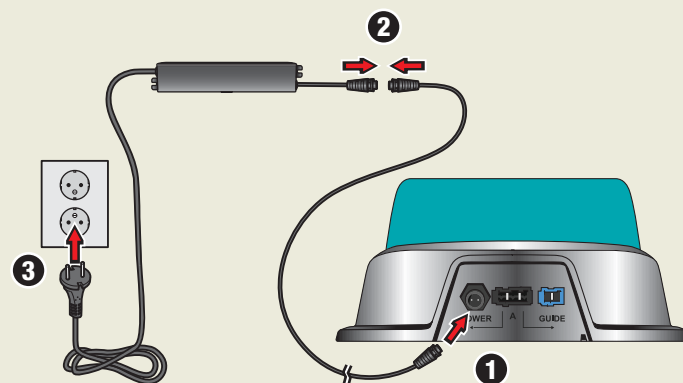
 **GARDENA**[®]

UVOD V DELOVANJE ROBOTSKO KOSILNICE GARDENA

1. Namestitev in priključitev polnilne postaje

Glejte poglavje 3.2 v navodilih za uporabo

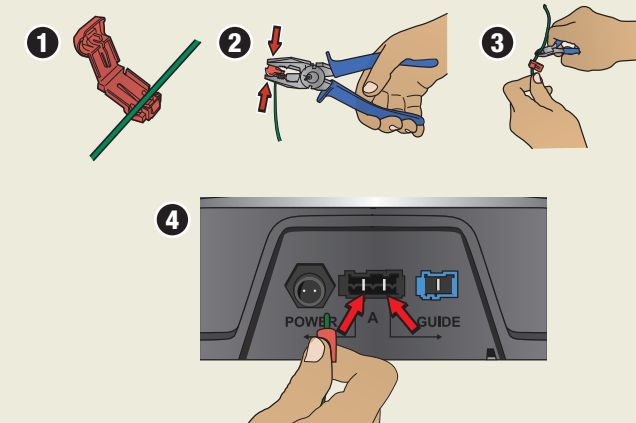
1. Postavite polnilno postajo na razmeroma ravno površino približno na sredino delovnega območja tako, da je pred njo veliko odprtega prostora.
2. Priključite nizkonapetostni kabel pretvornika v polnilno postajo in pretvornik.
3. Povežite pretvornik z 230-voltno vtičnico.



3. Priključitev mejnega kabla

Glejte poglavje 3.5 v navodilih za uporabo

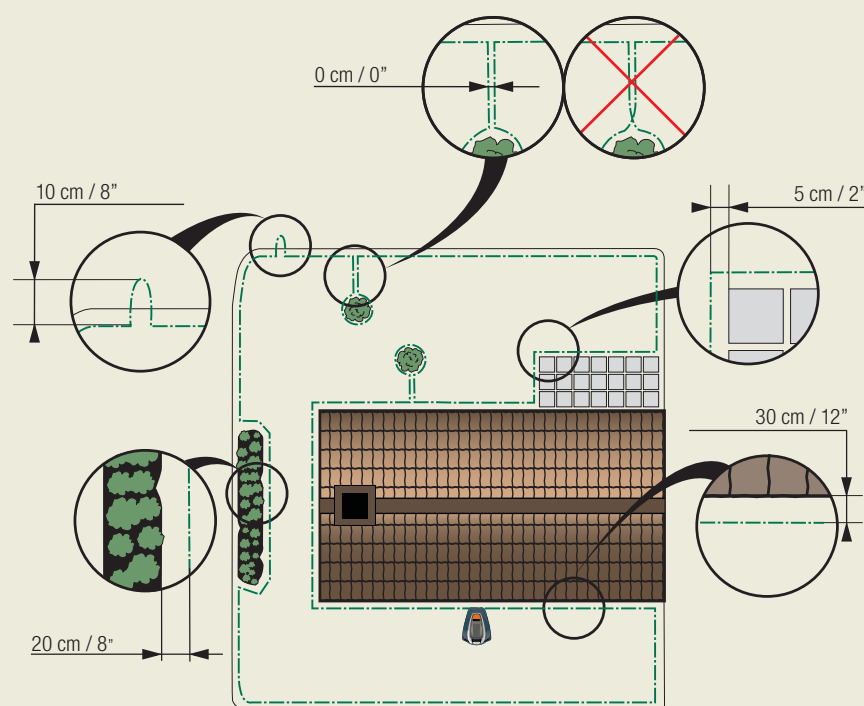
1. Odprite priključek in položite konca kabla v vdolbini na vsakem priključku.
2. Stisnite priključka skupaj s kleščami.
3. Odrežite odvečni mejni kabel 1 do 2 cm nad priključkoma.
4. Vstavite priključka v ustrezni vtičnici na polnilni postaji, označeni s črko A. Pomembno je, da desni kabel povežete z desno vtičnico in levi kabel z levo vtičnico.



2. Polnjenje baterije in napeljava omejevalne zanke

Glejte poglavji 3.3 in 3.4 v navodilih za uporabo

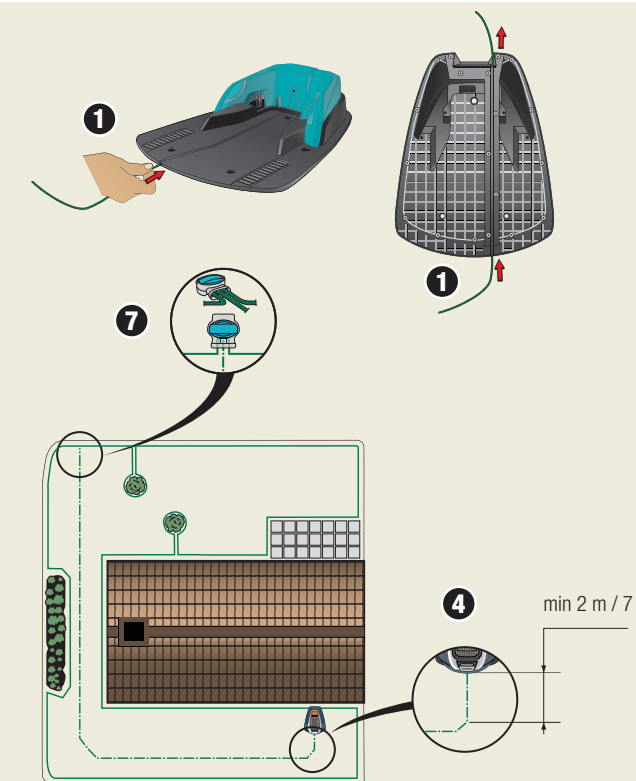
1. Postavite robotsko kosilnico v polnilno postajo, da se baterija polni, medtem ko napeljujete mejni kabel. Glavno stikalo postavite v položaj 1.
2. Omejevalno zanko napeljite tako, da naredite zanko okoli delovnega območja.
3. Na točki, kjer boste kasneje priključili vodilni kabel, naredite malo zanko (glejte točko 4.5)..



4. Postavitev in priključitev vodilnega kabla

Glejte poglavje 3.6 v navodilih za uporabo

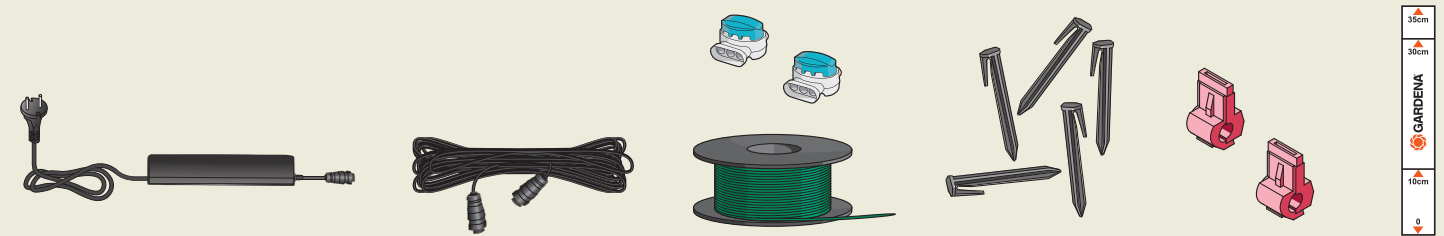
1. Napeljite kabel skozi režo na spodnjem delu polnilne postaje.
2. Namestite priključek na vodilni kabel na enak način kot na mejni kabel v skladu z navodili zgoraj.
3. Povežite priključek z vtičnico na polnilni postaji, ki je označena z »Guide«.
4. Vodilni kabel napeljite vsaj 2 metra naravnost od roba polnilne postaje.
5. Napeljite vodilni kabel do točke na mejnem kablu, na kateri boste vzpostavili povezavo. Kabla ne napeljujete okoli ostrih robov.
6. Prerežite mejni kabel s kleščami na sredini zanke, ki ste jo naredili v točki 2.3.
7. Povežite vodilni in mejni kabel s priloženimi sponkami. S kleščami stisnite sponke povsem skupaj.



1. Glavno stikalo
2. Gumb STOP
3. Lučka LED za preverjanje delovanja mejnega in vodilnega kabla
4. Oznaka višine reza
5. Zaslon
6. Tipkovnica



Polnilna postaja



Pretvornik

Nizkonapetostni kabel

Mejni kabel in spojke

Sponke

Priključki

Merilnik