

Bild Nr. Picture No.	Ersatzteil-Nr. Spare Part No.	Bezeichnung	Description	Désignation
Art. 1481		Hauswasserautomat 4000/4i ep	Electronic Pressure Pump 4000/4i ep	Station de pompage 4000/4 i ep
		<u>Baujahr 1999 - 2004</u>	<u>Year of construction 1999 - 2004</u>	<u>Année de fabrication 1999 - 2004</u>
1,58	1426-00.900.26	Schraube 3,5x20	Screw 3,5x20	Vis 3,5x20
2	1426-00.900.17	Scheibe	Disc	Disque
3	1481-00.900.01	Puffer vorne, schwarz	Buffer in front, black	Butée avant, noire
4	1426-00.900.03	Schraube M8x65	Screw M8x65	Vis M8x65
5	1426-00.900.04	Scheibe M8	Disc M8	Disque M8
6	1732-00.900.02	Verschlusschraube, rot	Locking screw, red	Bouchon de fermeture à vis, rouge
7	1426-00.900.01	O-Ring 13x3	O-ring 13x3	Joint torique 13x3
8	1763-00.900.01	Pumpendeckel	Pump cap	Couvercle de pompe
9	1481-00.900.03	Blende, grau	Screen, grey	Écran, gris
10	1481-00.900.04	Drehschalter, orange	Snap switch, orange	Commutateur rotatif, orange
11,14	1131-00.000.01	O-Ring 16,9x2,7	O-ring 16,9x2,7	Joint torique 16,9x2,7
12	1625-00.600.16	Blechschrabe 4,2x13-C-H	Sheet metal screw 4,2x13-C-H	Vis à tête 4,2x13-C-H
13	1481-00.900.07	Deckel, grau	Covering, grey	Couvercle, gris
15	1481-00.900.08	Becher, weiß	Can, white	Gobelet, blanc
16	1732-00.900.07	Filter 0,45mm	Filter 0,45mm	Filtere 0,45 mm
17	1481-00.900.10	O-Ring 68,26x3,53	O-ring 68,26x3,53	Joint torique 68,26x3,53
18	1481-00.900.11	Filterdeckel, transparent	Filter cap, transparent	Couvercle de filtre, transparent
19	1210-00.600.62	Blechschrabe 3,5x16-C-H	Sheet metal screw 3,5x16-C-H	Vis à tête 3,5x16-C-H
20	1481-00.900.13	Halter	Retainer	Support
21	1481-00.900.14	O-Ring 40x4	O-ring 40x4	Joint torique 40x4
22	1481-00.900.15	Deckel, orange	Covering, orange	Couvercle, orange
23,24	1481-00.900.16	Rückschlagventil	Non-return valve	Clapet anti-retour
24	1481-00.900.17	O-Ring 15,47x3,53	O-ring 15,47x3,53	Joint torique 15,47x3,53
25	1481-00.900.18	Ventilkörper	Valve body	Corps de soupape
26	1481-00.900.19	O-Ring 36x3	O-ring 36x3	Joint torique 36x3
27	1481-00.900.20	Ventilkugel, schwarz	Valve ball, black	Bille de soupape, noire
28	1481-00.900.21	O-Ring 25,8x3,53	O-ring 25,8x3,53	Joint torique 25,8x3,53
29	1481-00.900.22	Klammer	Clamp	Clip de fixation
30-33,62 *	1481-00.911.00	# Druckschalter-Set, kpl.	Electric manometer switch-Set, cpl.	Interrupteur manométrique-Set, cpl.
*	1481-00.755.00	# Set für Reparatur Druckschalter	Repair set for electric manometer switch	Kit de réparation pour interrupt. manom.
	1481-00.900.47	# Microschalter für Druckschalter	Micro switch for elec. manometer switch	Microrupteur pour interrupt. manométr.
31,32	7860-00.600.01	Verschlusskappe 1" anthrazit	Sealing cap 1" grey	Capuchon de fermeture 1" gris
36	1481-00.900.28	# Gehäuse, rechts, türkis	Housing, right, turquoise	Carter, droit, turquoise
38	1481-00.900.30	# Lüftergehäuse	Fan housing	Enveloppe de ventilateur
39	1481-00.900.31	# Netzkabel	Mains lead	Corden d'alimentation
42	1426-00.900.35	# Gummiformdichtung	Rubber form washer	Joint caoutchouc
43	1481-00.900.33	# Lüfter	Ventilator	Ventilateur
47	1426-00.900.15	# Gummischeibe	Rubber washer	Rondelle caoutchouc
49	1426-00.900.12	O-Ring 150x5	O-ring 150x5	Joint torique 150x5
50	1481-00.900.37	Flanschring, schwarz	Flange ring, black	Anneau de bride, noire
51	1426-00.900.11	Gegenring, kpl.	Opposite ring, cpl.	Contre-anneau, cpl.
52	1426-00.900.10	Gleitringdichtung, kpl.	Axial face seal, cpl.	Garniture d'étanchéité, cpl.
53	1743-00.900.02	O-Ring 1"	O-ring 1"	Joint torique 1"
54	1428-00.900.01	Jetdüse	Jet nozzle	Buse haute pression
55	1426-00.900.08	Spiralgehäuse	Spiral case	Carter à spirale
56	1426-00.900.09	Turbine	Turbine	Turbine
59	1426-00.900.30	# Kondensator 12,5 µF, 450 V	Capacitor 12,5 µF, 450 V	Condensateur 12,5 µF, 450 V
63 *	1481-00.900.41	# Schalterabdeckung, kpl.	Switch cover, cpl.	Couvercle de interrupteur, cpl.
64	1481-00.900.42	# Gehäuse, links, türkis	Housing left, turquoise	Carter, gauche, turquoise
65	1433-00.900.20	Schraube M3x20	Screw M3x20	Vis M3x20
66	1481-00.900.44	Befestigungsplatte	Fixing plate	Plaque de fixation

Art. 1483		Hauswasserautomat 4000/5i ep	Electronic Pressure Pump 4000/5i ep	Station de pompage 4000/5 i ep
		<u>Baujahr 1999 - 2004</u>	<u>Year of construction 1999 - 2004</u>	<u>Année de fabrication 1999 - 2004</u>
36	1483-00.900.01	# Gehäuse, rechts, orange	Housing, right, orange	Carter, droit, orange
56	1431-00.900.01	Turbine	Turbine	Turbine
59	1483-00.900.02	# Kondensator 16 µF, 450 V	Capacitor 16 µF, 450 V	Condensateur 16 µF, 450 V
64	1483-00.900.04	# Gehäuse, links, orange	Housing, left, orange	Carter, gauche, orange
		Alle anderen Teile wie bei Art. 1481	All other spare parts see art. 1481	Pour toutes les autres pièces voir réf. 1481
		Achtung! Alle mit * gekennzeichneten Teile komplett bestellen und einbauen!	Attention: Order and assemble all with * marked parts completely!	Attention: Toutes les pièces marquées d'un * sont à commander et monter ensemble!
		Nur die aufgeführten Teile sind lieferbar!	Only the mentioned spare parts are available!	Seules les pièces indiquées sont disponibles!

Achtung!! Die mit „ # “ gekennzeichneten Ersatzteile dürfen ausschliesslich von einer Elektrofachkraft nach Vorgabe des Herstellers unter Berücksichtigung der gesetzlichen Vorschriften ersetzt werden.

Attention!! Those with „ # “ of marked spare parts may be replaced exclusively from an electrical specialist to default of the manufacturer with consideration of the laws.

Attention!! A la demande du fabricant et conformément aux instructions légales, les pièces détachées marquées d'un „ # “ doivent être remplacées exclusivement par des techniciens spécialisés.

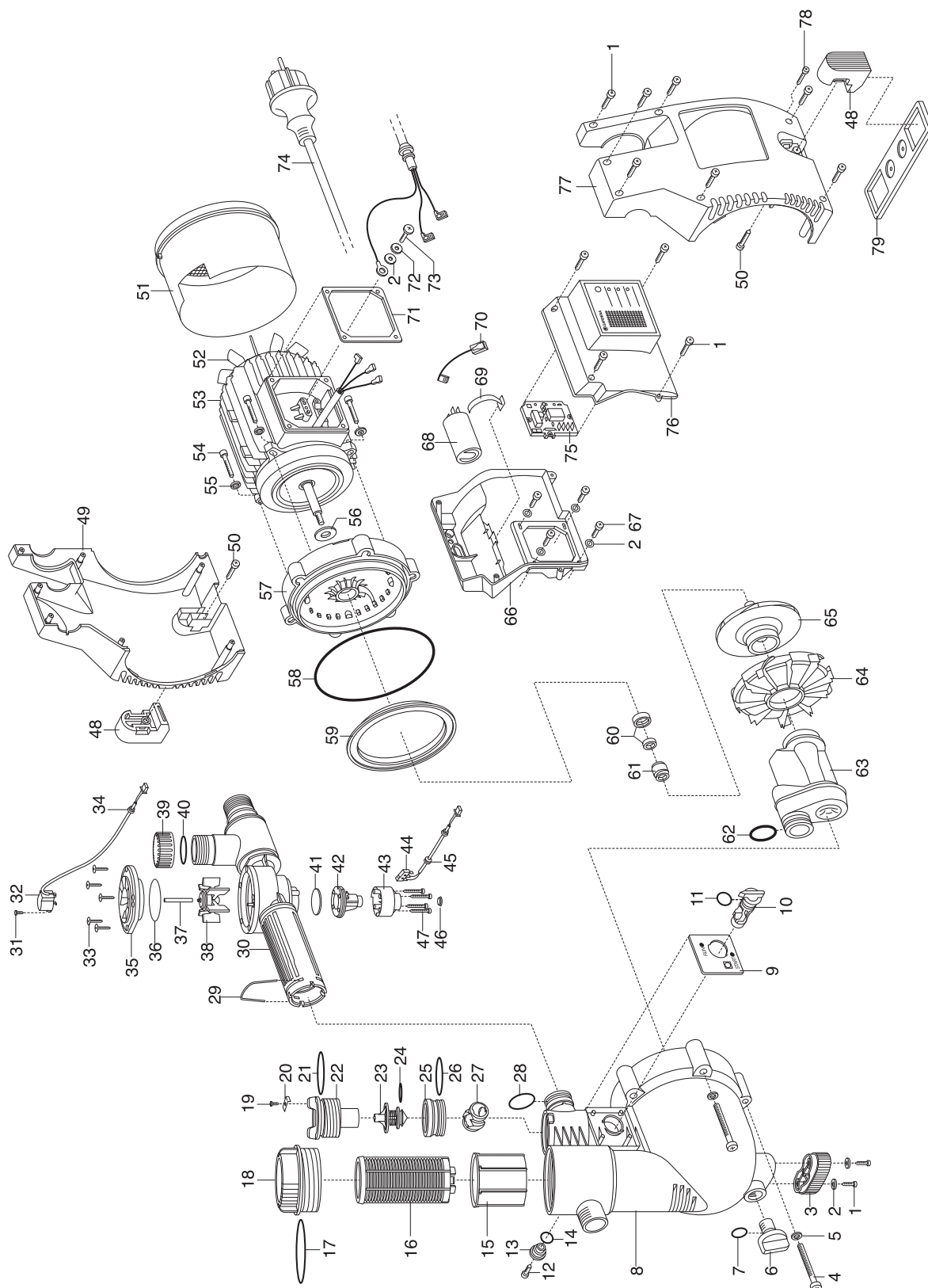


Bild Nr. Picture No.	Ersatzteil-Nr. Spare Part No.	Bezeichnung	Description	Désignation
Art. 1481		Hauswasserautomat 4000/4 ep Baujahr 2005 - 2009 bis Seriennummer 2371604	Electronic Pressure Pump 4000/4 ep Year of construction 2005 - 2009 until serial number 2371604	Station de pompage 4000/4 ep Année de fabrication 2005 - 2009 jusqu'à numéro de série 2371604
1,67	1426-00.900.26	Schraube 3,5x20	Screw 3,5x20	Vis 3,5x20
2	1426-00.900.17	Scheibe	Disc	Disque
3	1481-00.900.01	Puffer vorne, schwarz	Buffer in front, black	Butée avant, noire
4	1426-00.900.03	Schraube M8x65	Screw M8x65	Vis M8x65
5	1426-00.900.04	Scheibe M8	Disc M8	Disque M8
6	1732-00.900.02	Verschlusschraube, rot	Locking screw, red	Bouchon de fermeture à vis, rouge
7	1426-00.900.01	O-Ring 13x3	O-ring 13x3	Joint torique 13x3
8	1763-00.900.01	Pumpendeckel	Pump cap	Couvercle de pompe
9	1763-00.900.02	Blende, grau	Screen, grey	Écran, gris
10	1481-00.900.04	Drehschalter, orange	Snap switch, orange	Commutateur rotatif, orange
11,14	1131-00.000.01	O-Ring 16,9x2,7	O-ring 16,9x2,7	Joint torique 16,9x2,7
12	1625-00.600.16	Blechschaube 4,2x13-C-H	Sheet metal screw 4,2x13-C-H	Vis à tôle 4,2x13-C-H
13	1481-00.900.07	Deckel, grau	Cover, grey	Couvercle, gris
15	1481-00.900.08	Becher, weiß	Can, white	Gobelet, blanc
16	1732-00.900.07	Filter 0,45mm	Filter 0,45 mm	Filtre 0,45 mm
17	1481-00.900.10	O-Ring 68,26x3,53	O-ring 68,26x3,53	Joint torique 68,26x3,53
18	1481-00.900.11	Filterdeckel, transparent	Filter cap, transparent	Couvercle de filtre, transparent
19	1210-00.600.62	Blechschaube 3,5x16-C-H	Sheet metal screw 3,5x16-C-H	Vis à tôle 3,5x16-C-H
20	1481-00.900.13	Halter	Retainer	Support
21	1481-00.900.14	O-Ring 40x4	O-ring 40x4	Joint torique 40x4
22	1481-00.900.15	Deckel, orange	Covering, orange	Couvercle, orange
23,24	1481-00.900.16	Rückschlagventil	Non-return valve	Clapet anti-retour
24	1481-00.900.17	O-Ring 15,47x3,53	O-ring 15,47x3,53	Joint torique 15,47x3,53
25	1481-00.900.18	Ventilkörper	Valve body	Corps de soupape
26	1481-00.900.19	O-Ring 36x3	O-ring 36x3	Joint torique 36x3
27	1481-00.900.20	Ventilkugel, schwarz	Valve ball, black	Bille de soupape, noire
28	1481-00.900.21	O-Ring 25,8x3,53	O-ring 25,8x3,53	Joint torique 25,8x3,53
29	1481-00.900.22	Klammer	Clamp	Clip de fixation
30	1481-00.900.38	# Druckschaltergehäuse	Housing for electric manometer switch	Logement d'interrupteur manométrique
30-38,41-47	1481-00.900.52	# Druckschalter, kpl.	Electric manometer switch, cpl.	Interrupteur manométrique, cpl.
33	1481-00.900.48	Schraube 4x22	Screw 4x22	Vis 4x22
35	1481-00.900.46	Deckel	Cover	Couvercle
36	1481-00.900.49	O-Ring 50x3	O-ring 50x3	Joint torique 50x3
38	1734-00.900.01	Impeller	Impeller	Impeller
39,4	7860-00.600.01	Verschlusskappe 1" anthrazit	Sealing cap 1" grey	Capuchon de fermeture 1" gris
40	1481-00.900.25	O-Ring 21,82x3,53	O-ring 21,82x3,53	Joint torique 21,82x3,53
41	1481-00.900.50	Dichtscheibe	Gasket	Garniture
42-47	1481-00.900.53	# Drucksensor, kpl.	Pressure sensor, cpl.	Sonde de pression, cpl.
49	1763-00.900.05	# Gehäuse, rechts	Housing, right	Carter, droit
51	1481-00.900.30	# Lüftergehäuse	Fan housing	Enveloppe de ventilateur
52	1481-00.900.33	# Lüfter	Ventilator	Ventilateur
56	1426-00.900.15	# Gummischeibe	Rubber washer	Rondelle caoutchouc
58	1426-00.900.12	O-Ring 150x5	O-ring 150x5	Joint torique 150x5
59	1481-00.900.37	Flanschring, schwarz	Flange ring, black	Anneau de bride, noire
60	1426-00.900.11	Gegenring, kpl.	Opposite ring, cpl.	Contre-anneau, cpl.
61	1426-00.900.10	Gleitringdichtung, kpl.	Axial face seal, cpl.	Garniture d'étanchéité, cpl.
62	1743-00.900.02	O-Ring 1"	O-ring 1"	Joint torique 1"
63	1432-00.900.01	Jetdüse	Jet nozzle	Buse haute pression
64	1426-00.900.08	Spiralgehäuse	Spiral case	Carter à spirale
65	1426-00.900.09	Turbine	Turbine	Turbine
68	1426-00.900.30	# Kondensator 12,5 µF, 450 V	Capacitor 12,5 µF, 450 V	Condensateur 12,5 µF, 450 V
71	1426-00.900.35	# Dichtung	Washer	Joint
74	1481-00.900.31	# Netzkabel	Mains lead	Corden d'alimentation
30-38,41-47,75 *	1481-00.911.00	# Druckschalter-Set, kpl.	Electric manometer switch-Set, cpl.	Interrupteur manométrique-Set, cpl.
*	1481-00.755.00	# Set für Reparatur Druckschalter	Repair set for electric manometer switch	Kit de réparation pour interrupt. manom.
76 *	1481-00.900.41	# Schalterabdeckung, kpl.	Switch cover, cpl.	Couvercle de interrupteur, cpl.
78	1433-00.900.20	Schraube M3x20	Screw M3x20	Vis M3x20
79	1481-00.900.44	Befestigungsplatte	Fixing plate	Plaque de fixation

Art. 1483		Hauswasserautomat 4000/5 ep Baujahr 2005 - 2009 bis Seriennummer 2371604	Electronic Pressure Pump 4000/5 ep Year of construction 2005 - 2009 until serial number 2371604	Station de pompage 4000/5 ep Année de fabrication 2005 - 2009 jusqu'à numéro de série 2371604
49	1483-00.900.01	# Gehäuse, rechts, orange	Housing, right, orange	Carter, droit, orange
65	1431-00.900.01	Turbine	Turbine	Turbine
68	1483-00.900.02	# Kondensator 16 µF, 450 V	Capacitor 16 µF, 450 V	Condensateur 16 µF, 450 V
77	1483-00.900.04	# Gehäuse, links, orange	Housing, left, orange	Carter, gauche, orange
		Alle anderen Teile wie bei Art. 1481	All other spare parts see art. 1481	Pour toutes les autres pièces voir réf. 1481
		Achtung! Alle mit * gekennzeichneten Teile komplett bestellen und einbauen!	Attention: Order and assemble all with * marked parts completely!	Attention: Toutes les pièces marquées d'un * sont à commander et monter ensemble!
		Nur die aufgeführten Teile sind lieferbar!	Only the mentioned spare parts are available!	Seules les pièces indiquées sont disponibles!

Achtung!! Die mit „ # “ gekennzeichneten Ersatzteile dürfen ausschliesslich von einer Elektrofachkraft nach Vorgabe des Herstellers unter Berücksichtigung der gesetzlichen Vorschriften ersetzt werden.

Attention!! Those with „ # “ of marked spare parts may be replaced exclusively from an electrical specialist to default of the manufacturer with consideration of the laws.

Attention!! A la demande du fabricant et conformément aux instructions légales, les pièces détachées marquées d'un „ # “ doivent être remplacées exclusivement par des techniciens spécialisés.

Bild Nr. Picture No.	Ersatzteil-Nr. Spare Part No.	Bezeichnung	Description	Désignation
Art. 1481		Hauswasserautomat 4000/4 ep Baujahr 2009 - 2014 ab Seriennummer 2371605	Electronic Pressure Pump 4000/4 ep Year of construction 2009 - 2014 since serial number 2371605	Station de pompage 4000/4 ep Année de fabrication 2009 - 2014 à partir de numéro de série 2371605
1,67	1426-00.900.26	Schraube 3,5x20	Screw 3,5x20	Vis 3,5x20
2	1426-00.900.17	Scheibe	Disc	Disque
3	1481-00.900.01	Puffer vorne, schwarz	Buffer in front, black	Butée avant, noire
4	1426-00.900.03	Schraube M8x65	Screw M8x65	Vis M8x65
5	1426-00.900.04	Scheibe M8	Disc M8	Disque M8
6	1732-00.900.02	Verschlusschraube, rot	Locking screw, red	Bouchon de fermeture à vis, rouge
7	1426-00.900.01	O-Ring 13x3	O-ring 13x3	Joint torique 13x3
8	1763-00.900.01	Pumpendeckel	Pump cap	Couvercle de pompe
9	1763-00.900.02	Blende, grau	Screen, grey	Écran, gris
10	1481-00.900.04	Drehschalter, orange	Snap switch, orange	Commutateur rotatif, orange
11,14	1131-00.000.01	O-Ring 16,9x2,7	O-ring 16,9x2,7	Joint torique 16,9x2,7
12	1625-00.600.16	Blechschaube 4,2x13-C-H	Sheet metal screw 4,2x13-C-H	Vis à tôle 4,2x13-C-H
13	1481-00.900.07	Deckel, grau	Cover, grey	Couvercle, gris
15	1481-00.900.08	Becher, weiß	Can, white	Gobelet, blanc
16	1732-00.900.07	Filter 0,45mm	Filter 0,45 mm	Filtre 0,45 mm
17	1481-00.900.10	O-Ring 68,26x3,53	O-ring 68,26x3,53	Joint torique 68,26x3,53
18	1481-00.900.11	Filterdeckel, transparent	Filter cap, transparent	Couvercle de filtre, transparent
19	1210-00.600.62	Blechschaube 3,5x16-C-H	Sheet metal screw 3,5x16-C-H	Vis à tôle 3,5x16-C-H
20	1481-00.900.13	Halter	Retainer	Support
21	1481-00.900.14	O-Ring 40x4	O-ring 40x4	Joint torique 40x4
22	1481-00.900.15	Deckel, orange	Covering, orange	Couvercle, orange
23,24	1481-00.900.16	Rückschlagventil	Non-return valve	Clapet anti-retour
24	1481-00.900.17	O-Ring 15,47x3,53	O-ring 15,47x3,53	Joint torique 15,47x3,53
25	1481-00.900.18	Ventilkörper	Valve body	Corps de soupape
26	1481-00.900.19	O-Ring 36x3	O-ring 36x3	Joint torique 36x3
27	1481-00.900.20	Ventilkugel, schwarz	Valve ball, black	Bille de soupape, noire
28	1481-00.900.21	O-Ring 25,8x3,53	O-ring 25,8x3,53	Joint torique 25,8x3,53
29	1481-00.900.22	Klammer	Clamp	Clip de fixation
30	1481-00.900.38	# Druckschaltergehäuse	Housing for electric manometer switch	Logement d'interrupteur manométrique
30-38,41-47	1481-00.900.62	# Druckschalter, kpl.	Electric manometer switch, cpl.	Interrupteur manométrique, cpl.
31,32,34,35	1481-00.900.61	# Durchflusssensor, kpl.	Flow sensor, cpl.	Sonde d'écoulement, cpl.
33	1481-00.900.48	Schraube 4x22	Screw 4x22	Vis 4x22
35	1481-00.900.46	Deckel	Cover	Couvercle
36	1481-00.900.49	O-Ring 50x3	O-ring 50x3	Joint torique 50x3
38	1734-00.900.01	Impeller	Impeller	Impeller
39,4	7860-00.600.01	Verschlusskappe 1" anthrazit	Sealing cap 1" grey	Capuchon de fermeture 1" gris
40	1481-00.900.25	O-Ring 21,82x3,53	O-ring 21,82x3,53	Joint torique 21,82x3,53
41	1481-00.900.50	Dichtscheibe	Gasket	Garniture
42-47	1481-00.900.53	# Drucksensor, kpl.	Pressure sensor, cpl.	Sonde de pression, cpl.
49	1763-00.900.05	# Gehäuse, rechts	Housing, right	Carter, droit
51	1481-00.900.30	# Lüftergehäuse	Fan housing	Enveloppe de ventilateur
52	1481-00.900.33	# Lüfter	Ventilator	Ventilateur
56	1426-00.900.15	# Gummischeibe	Rubber washer	Rondelle caoutchouc
58	1426-00.900.12	O-Ring 150x5	O-ring 150x5	Joint torique 150x5
59	1481-00.900.37	Flanschring, schwarz	Flange ring, black	Anneau de bride, noire
60	1426-00.900.11	Gegenring, kpl.	Opposite ring, cpl.	Contre-anneau, cpl.
61	1426-00.900.10	Gleitringdichtung, kpl.	Axial face seal, cpl.	Garniture d'étanchéité, cpl.
62	1743-00.900.02	O-Ring 1"	O-ring 1"	Joint torique 1"
63	1432-00.900.01	Jetdüse	Jet nozzle	Buse haute pression
64	1426-00.900.08	Spiralgehäuse	Spiral case	Carter à spirale
65	1426-00.900.09	Turbine	Turbine	Turbine
68	1426-00.900.30	# Kondensator 12,5 µF, 450 V	Capacitor 12,5 µF, 450 V	Condensateur 12,5 µF, 450 V
71	1426-00.900.35	# Dichtung	Washer	Joint
74	1481-00.900.31	# Netzkabel	Mains lead	Corden d'alimentation
75	1481-00.900.60	# Platine	Control unit	Platine
76	1481-00.900.41	# Schalterabdeckung, kpl.	Switch cover, cpl.	Couvercle de interrupteur, cpl.
78	1433-00.900.20	Schraube M3x20	Screw M3x20	Vis M3x20
79	1481-00.900.44	Befestigungsplatte	Fixing plate	Plaque de fixation
Art. 1483		Hauswasserautomat 4000/5 ep Baujahr 2009 - 2014 ab Seriennummer 2371605	Electronic Pressure Pump 4000/5 ep Year of construction 2009 - 2014 since serial number 2371605	Station de pompage 4000/5 ep Année de fabrication 2009 - 2014 à partir de numéro de série 2371605
49	1483-00.900.01	# Gehäuse, rechts, orange	Housing, right, orange	Carter, droit, orange
65	1431-00.900.01	Turbine	Turbine	Turbine
68	1483-00.900.02	# Kondensator 16 µF, 450 V	Capacitor 16 µF, 450 V	Condensateur 16 µF, 450 V
77	1483-00.900.04	# Gehäuse, links, orange	Housing, left, orange	Carter, gauche, orange
		Alle anderen Teile wie bei Art. 1481	All other spare parts see art. 1481	Pour toutes les autres pièces voir réf. 1481
		Nur die aufgeführten Teile sind lieferbar!	Only the mentioned spare parts are available!	Seules les pièces indiquées sont disponibles!

Achtung!! Die mit „ # “ gekennzeichneten Ersatzteile dürfen ausschliesslich von einer Elektrofachkraft nach Vorgabe des Herstellers unter Berücksichtigung der gesetzlichen Vorschriften ersetzt werden.

Attention!! Those with „ # “ of marked spare parts may be replaced exclusively from an electrical specialist to default of the manufacturer with consideration of the laws.

Attention!! A la demande du fabricant et conformément aux instructions légales, les pièces détachées marquées d'un „ # “ doivent être remplacées exclusivement par des techniciens spécialisés.