



Hauswasserautomat 4000/5E
Hauswasserautomat 5000/5E LCD

Art.-Nr. 1758

Art.-Nr. 1759

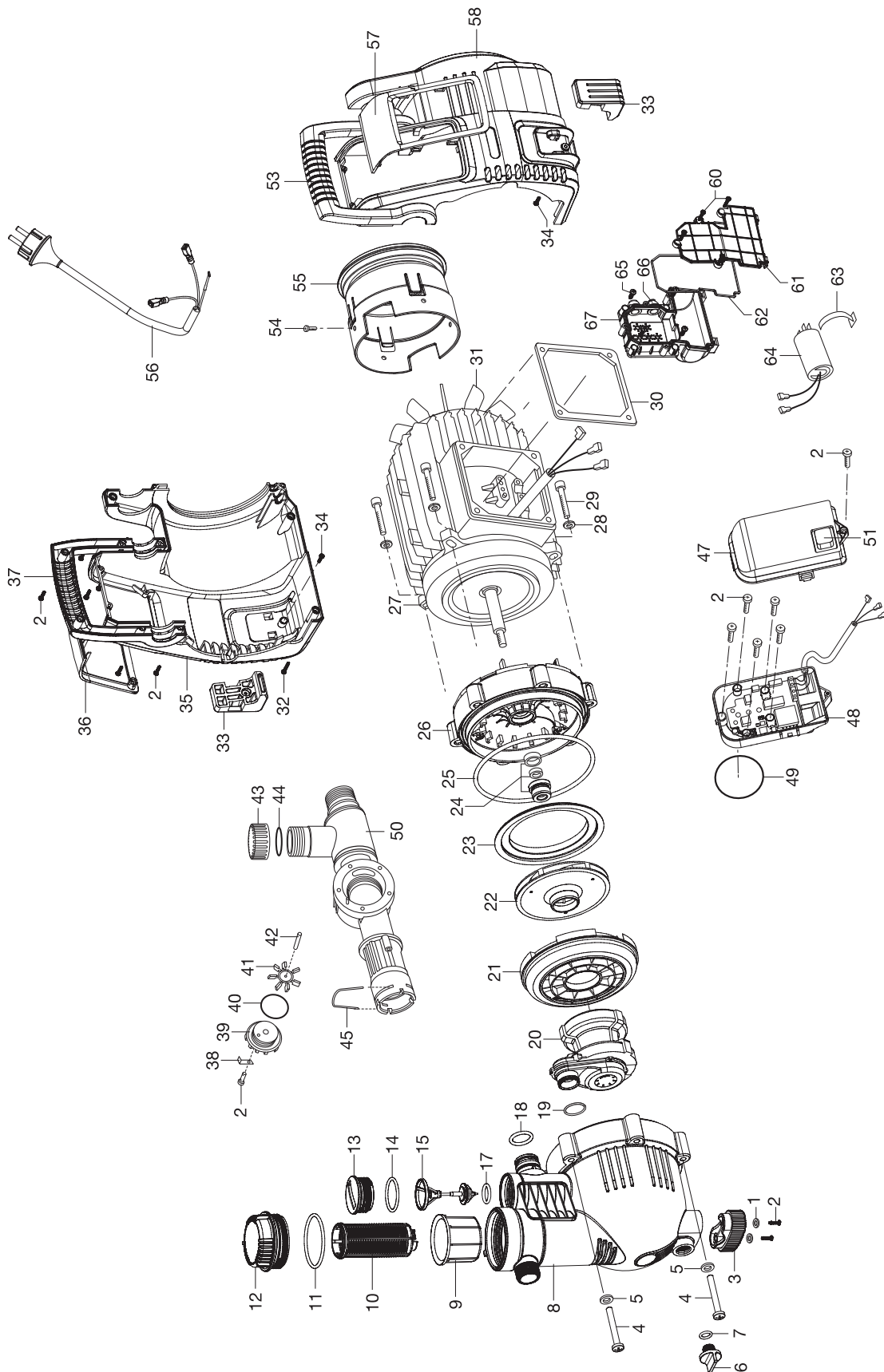


Bild Nr. Picture No.	Ersatzteil-Nr. Spare Part No.	Bezeichnung	Description	Désignation
Art. 1758		Comfort Hauswasserautomat 4000/5E	Comfort Electronic Pressure Pump 4000/5 E	Station de pompage 4000/5E Comfort
1	1758-00.900.01	Scheibe	Washer	Disque
2	1732-00.900.40	Schraube ST3,5x16	Screw ST3,5x16	Vis ST3,5x16
3	1757-00.900.30	Puffer, vorne schwarz	Buffer, front black	Butée, avant noir
4	1732-00.900.04	Schraube M8x63	Screw M8x63	Vis M8x63
5	1732-00.900.36	Scheibe M8	Washer M8	Disque M8
6	1732-00.900.02	Verschlusschraube, rot	Locking screw, red	Bouchon de fermeture à vis, rouge
7	1757-00.900.31	O-Ring 12x3	O-ring 12x3	Joint torique 12x3
8	1758-00.900.02	Pumpendeckel	Pump cap	Couvercle de pompe
9	1732-00.900.06	Becher, weiß	Can, white	Gobelet, blanc
10	1732-00.900.07	Filter 0,45 mm	Filter 0,45 mm	Filtre 0,45 mm
11	1757-00.900.07	O-Ring 68x4	O-ring 68x4	Joint torique 68x4
12	1757-00.900.08	Filterdeckel, transparent	Filter cap, transparent	Couvercle de filtre, transparent
13	1732-00.900.01	Verschlusskappe	Sealing cap	Capuchon de fermeture
14	1732-00.900.38	O-Ring 41x3,55	O-ring 41x3,55	Joint torique 41x3,55
15, 17	1758-00.901.00	Rückschlagventil, kpl.	Non-return valve, cpl.	Clapet anti-retour, cpl.
17	1757-00.900.09	O-Ring 20x4	O-ring 20x4	Joint torique 20x4
18	1732-00.900.39	O-Ring 25x4,2	O-ring 25x4,2	Joint torique 25x4,2
19	1707-00.900.05	O-Ring 26,3x2,2	O-ring 26,3x2,2	Joint torique 26,3x2,2
20	1732-00.900.29	Jetdüse	Jet nozzle	Buse haute pression
21	1758-00.900.03	Spiralgehäuse	Spiral case	Carter à spirale
22	1732-00.900.12	Turbine	Turbine	Turbine
23	1732-00.900.17	Flanschring, schwarz	Flange ring, black	Anneau de bride, noire
24	1758-00.900.04	Gleitringdichtung, kpl.	Axial face seal, cpl.	Garniture d'étanchéité, cpl.
25	1758-00.900.05	O-Ring 160x5,5	O-ring 160x5,5	Joint torique 160x5,5
30	1758-00.900.06 #	Dichtung	Washer	Joint
31	1758-00.900.06 #	Lüfter	Ventilator	Ventilateur
32	1757-00.900.16 #	Schraube ST3,5x22	Screw ST3,5x22	Joint torique ST3,5x22
33	1758-00.900.07	Fuß	Foot	Pied
34	1758-00.900.08 #	Schraube ST3,5x14	Screw ST3,5x14	Joint torique ST3,5x14
35	1758-00.900.09 #	Gehäuse rechts, türkis	Housing right, turquoise	Carter droite, turquoise
36	1758-00.900.10 #	Gehäuseabdeckung rechts, schwarz	Cover right, black	Couvercle droite, noir
37	1758-00.900.11	Griff, rechts	Handle, right	Poignée, droite
38	1732-00.900.42	Halter	Retainer	Support
39	1732-00.900.20	Sensordeckel	Sensor cap	Couvercle de sonde
40	1732-00.900.21	O-Ring 47,5x3,55	O-ring 47,5x3,55	Joint torique 47,5x3,55
41	1734-00.900.01	Impeller	Impeller	Impeller
42	1734-00.900.02	Achse	Axle	Axe
43	1758-00.900.12	Verschlusskappe	Sealing cap	Capuchon de fermeture
44	1732-00.900.23	O-Ring 22x3,5	O-ring 22x3,5	Joint torique 22x3,5
45	1732-00.900.41	Klammer	Clamp	Clip de fixation
47	1758-00.900.13 #	Schalterabdeckung	Switch cover	Couvercle de interrupteur
48	1758-00.900.14 #	Platine	Control unit	Platine
49	1732-00.900.32	O-Ring 49x3,55	O-ring 49x3,55	Joint torique 49x3,55
50	1758-00.900.15 #	Druckschaltergehäuse	Housing for electric manometer switch	Logement d'interrupteur manométrique
51	1757-00.900.35 #	Schalter	Switch	Interrupteur
53	1758-00.900.16	Griff, links	Handle, left	Poignée, gauche
54	1758-00.900.17 #	Schraube M4x8	Srew M4x8	Vis M4x8
55	1758-00.900.18 #	Lüftergehäuse	Fan housing	Enveloppe de ventilateur
56	1758-00.900.19 #	Netzkabel	Mains lead	Cordon d'alimentation
57	1758-00.900.20 #	Gehäuseabdeckung links, schwarz	Cover left, black	Couvercle gauche, noir
58	1758-00.900.21 #	Gehäuse links, türkis	Housing left, turquoise	Carter gauche, turquoise
60	1707-00.900.16 #	Schraube 4,2x14	Screw 4,2x14	Vis 4,2x14
61	1758-00.900.22 #	Abdeckung	Cover	Couvercle
62	1758-00.900.23 #	Dichtung	Washer	Joint
63	1758-00.900.24 #	Halteclip	Clamp	Clip de fixation
64	1758-00.900.25 #	Kondensator 25µF / 450V	Capacitor 25 µF / 450V	Condensateur 25 µF / 450V
65	1758-00.900.26 #	Schraube ST4,2x8	Screw ST4,2x8	Vis ST4,2x8
67	1758-00.900.27 #	Gehäuse	Housing	Carter
	1732-00.901.00	Drehgriff + Einlegeblatt	Turning handle + Addition sheet	Poignée rotative + Feuille intercalaire

Art. 1759		Comfort Hauswasserautomat 5000/5E LCD	Comfort Electronic Pressure Pump 5000/5E LCD	Station de pompage 5000/5E LCD Comfort
20	1759-00.900.01	Jetdüse	Jet nozzle	Buse haute pression
22	1734-00.900.03	Turbine	Turbine	Turbine
47	1759-00.900.02 #	Schalterabdeckung	Switch cover	Couvercle de interrupteur
48	1759-00.900.03 #	Platine	Control unit	Platine
60	1759-00.900.04 #	Sicherheitsschraube ST3,5x16	Safety screw ST3,5x16	Vis de sécurité ST3,5x16
64	1759-00.900.05 #	Kondensator 25µF / 450V	Capacitor 25 µF / 450V	Condensateur 25 µF / 450V
65	1707-00.900.16 #	Schraube ST4,2x14	Screw ST4,2x14	Vis ST4,2x14
		Nur die aufgeführten Teile sind lieferbar!	Only the mentioned spare parts are available!	Seules les pièces indiquées sont disponibles!

Achtung!! Die mit „ # “ gekennzeichneten Ersatzteile dürfen ausschliesslich von einer Elektrofachkraft nach Vorgabe des Herstellers unter Berücksichtigung der gesetzlichen Vorschriften ersetzt werden.

Attention!! Those with „ # “ of marked spare parts may be replaced exclusively from an electrical specialist to default of the manufacturer with consideration of the laws.

Attention!! A la demande du fabricant et conformément aux instructions légales, les pièces détachées marquées d'un „ # “ doivent être remplacées exclusivement par des techniciens spécialisés.