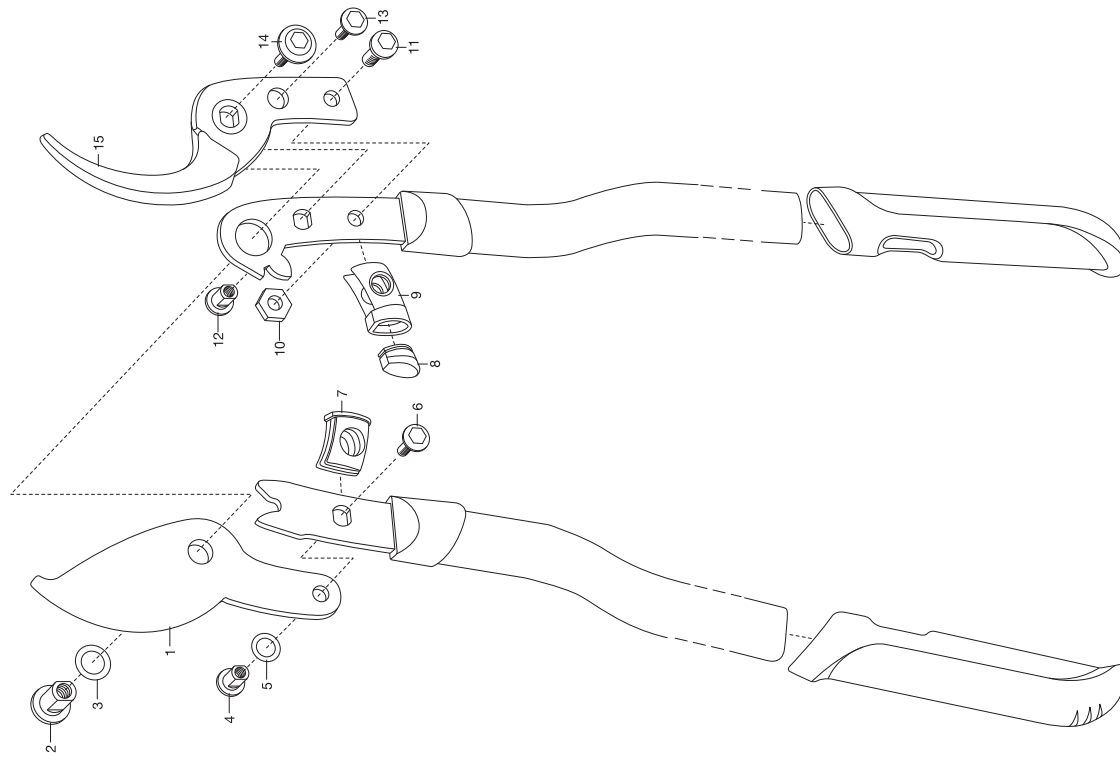


**GARDENA** Astschere Premium 780 BL

Art.-Nr. 8711



**GARDENA** Astschere Premium 700 B

Art.-Nr. 8710

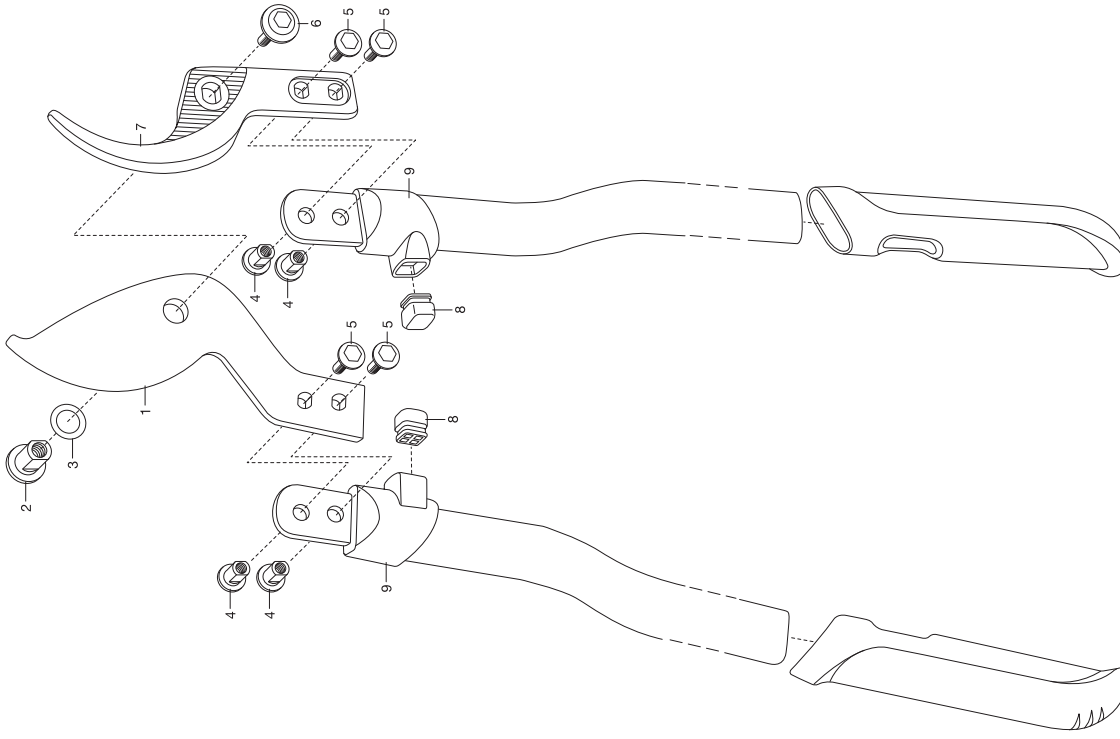


Bild Nr. Picture No.	Ersatzteil-Nr. Spare Part No.	Bezeichnung	Description	Désignation
<b>Art. 8708</b>		<b>Astschere 650 B</b> bis Baujahr 2013 Puffer (ab Bj. 2010)	<b>Loppers 650 B</b> until 2013 Buffer (since 2010)	<b>Coupe-branche 650 B</b> jusqu'à 2013 Butée (a partir de 2010)
<b>Art. 8710</b>		<b>Astschere 700 B</b>	<b>Loppers 700 B</b>	<b>Coupe-branche 700 B</b>
1	8710-00.600.01	Obermesser	Top blade	Lame supérieure
2	8710-00.600.30	Gewerbemutter	Nut	Écrou
3	8710-00.600.25	Scheibe	Disc	Disque
4	8710-00.600.24	Mutter	Nut	Écrou
5	8710-00.600.23	Schraube	Screw	Vis
6	8710-00.600.26	Gewerbeschraube	Screw	Vis
7	8710-00.600.02	Untermesser	Bottom blade	Lame inférieure
8	8710-00.600.32	Puffer (ab Bj. 2010)	Buffer (since 2010)	Butée (a partir de 2010)
9	8710-00.600.31	Blende	Screen	Écran
<b>Art. 8711</b>		<b>Astschere 780 BL</b>	<b>Loppers 780 BL</b>	<b>Coupe-branche 780 BL</b>
1	8711-00.600.01	Obermesser	Top blade	Lame supérieure
2	8710-00.600.30	Gewerbemutter	Nut	Écrou
3	8710-00.600.25	Scheibe	Disc	Disque
4	8711-00.600.17	Mutter	Nut	Écrou
5	8701-00.600.19	Gleitscheibe	Sliding ring	Rondelle de coulissante
6,13	8710-00.600.23	Schraube	Screw	Vis
7	8711-00.600.06	Pufferanschlag	Buffer stopper	Butée
8	8711-00.600.15	Puffer	Buffer	Butée
9	8711-00.600.05	Pufferaufnahme	Buffer adapter	Butée dé fixation
10	8711-00.600.19	Sechskantmutter	Hexagonal nut	Écrou hexagonal
11	8711-00.600.16	Linsenschraube mit Innensechskant. M8x16	Oval head screw M8x16	Vis à tête bombée M8x16
12	8710-00.600.24	Mutter	Nut	Écrou
14	8710-00.600.26	Gewerbeschraube	Screw	Vis
15	8711-00.600.23	Untermesser	Bottom blade	Lame inférieure
<b>Art. 8767</b>		<b>Classic Astschere 680 A</b> <u>bis Baujahr 2013</u> Gewerbeschraube 8767-00.600.06 Blechschraube 3,5x9,5-F-H 8767-00.600.05 Amboss (bis Bj. 2010) 8767-00.600.51 Amboss (Bj. 2011 - 2012) 8767-00.600.66 Amboss (ab Bj. 2013) 8700-00.600.15 Gewerbemutter 8767-00.799.00 Puffer-Set	<b>Classic Anvil Lopper 680 A</b> <u>until 2013</u> Screw Sheet metal screw 3,5x9,5-F-H Anvil (until 2010) Anvil (2011 - 2012) Anvil (since 2013) Nut Buffer set	<b>Coupe-branches à enclume 680 A Classic</b> <u>jusqu'à 2013</u> Vis Vis à tôle 3,5x9,5-F-H Enclume (jusqu'à 2010) Enclume (2011 - 2012) Enclume (a partir de 2013) Écrou Butée - kit
		<u>bis Baujahr 2007</u> 8768-00.600.04 Puffer, rechteckig	<u>until 2007</u> Buffer, rectangular	<u>jusqu'à 2007</u> Butée, rectangulaire
<b>Art. 8768</b>		<b>Classic Astschere 680 B</b>	<b>Classic Pruning Lopper 680 B</b>	<b>Coupe-bran. à lames franches 680 B Classic</b>
<b>Art. 8769</b>		<b>Classic Astschere 460 B</b> <u>bis Baujahr 2013</u> 659-00.600.37 Puffer hart, dreieckig 8770-00.600.12 Schraube precote rot 8770-00.600.18 Gewerbemutter	<b>Classic Pruning Lopper 460 B</b> <u>until 2013</u> Buffer hard, triangular Screw precote red Nut	<b>Coupe-bran. à lames franches 460 B Classic</b> <u>jusqu'à 2013</u> Butée dur, triangulaire Vis precote rouge Écrou
		<u>bis Baujahr 2007</u> 651-00.600.13 Puffer, rechteckig	<u>until 2007</u> Buffer, rectangular	<u>jusqu'à 2007</u> Butée, rectangulaire
		Nur die aufgeführten Teile sind lieferbar!	Only the mentioned spare parts are available!	Seules les pièces indiquées sont disponibles!