

PIKAOPAS GARDENA ROBOTTIRUOHONLEIKKURI

R38Li / R40Li / R45Li /
R50Li / R70Li / R80Li

 **GARDENA®**

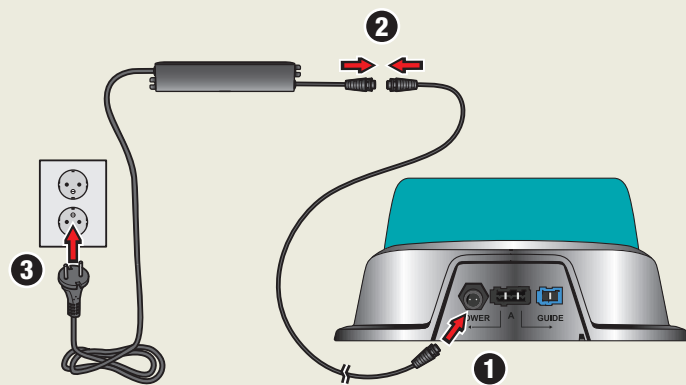


HYVÄ MUISTAA GARDENA-ROBOTTIRUOHONLEIKKUREISTA

1. Latausaseman sijoittaminen ja kytkentä

Katso käyttöohjeen kohdat 3.2

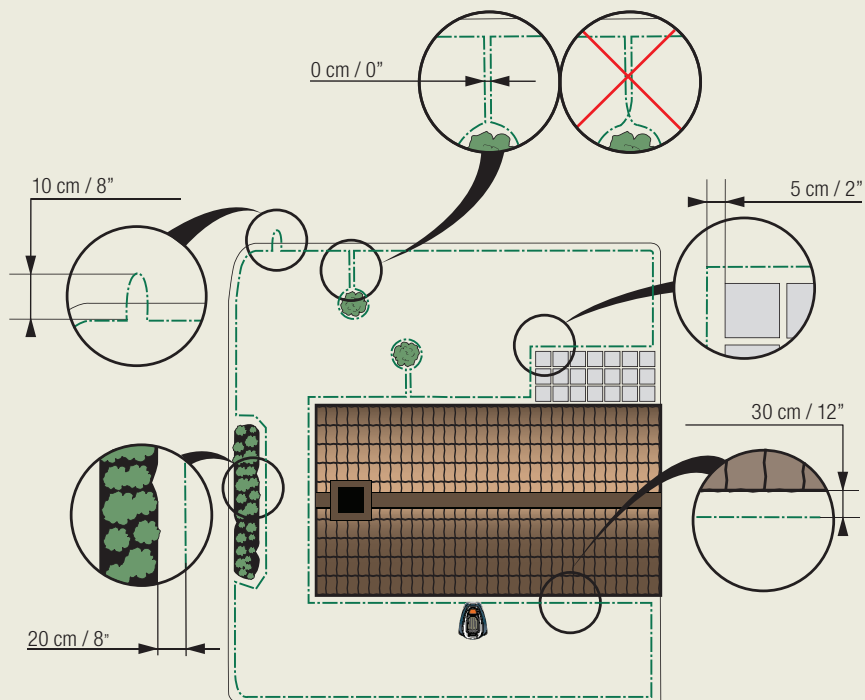
1. Aseta latausasema työalueen keskeiselle paikalle niin, että sen eteen jää runsaasti avointa tilaa ja se on suhteellisen tasaisella pinnalla.
2. Kytke muuntajan matalajännitekaapeli latausasemaan ja muuntajaan.
3. Kytke muuntaja 230 V:n seinäpistorasiaan.



2. Akun lataaminen ja rajoituskaapelin sijoittaminen

Katso käyttöohjeen kohdat 3.3 ja 3.4

1. Aseta robottileikkuri latausasemaan akun lataamista varten sillä välin, kun asennat rajakaapelin paikalleen. Aseta pääkytkin asentoon 7.
2. Vedä rajoituskaapeli varmistaen, että se muodostaa renkaan työalueen ympärille.
3. Tee silmukka kohtaan, johon ohjauskaapeli myöhemmin kytketään (katso kohta 4.5).



1. Pääkatkaisin
2. STOP-painike
3. Rajoitus- ja ohjauskaapelin toiminnan tarkistuksen merkivalo
4. Leikkuukorkeuden ilmaisin
5. Näyttö
6. Näppäimistö



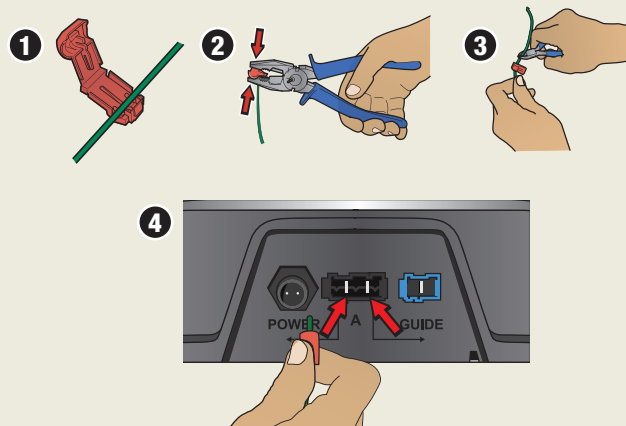
Latausasema



3. Rajoituskaapelin kytkentä

Katso käyttöohjeen kohdat 3.5

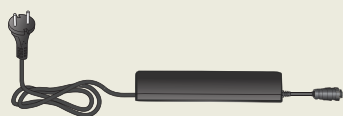
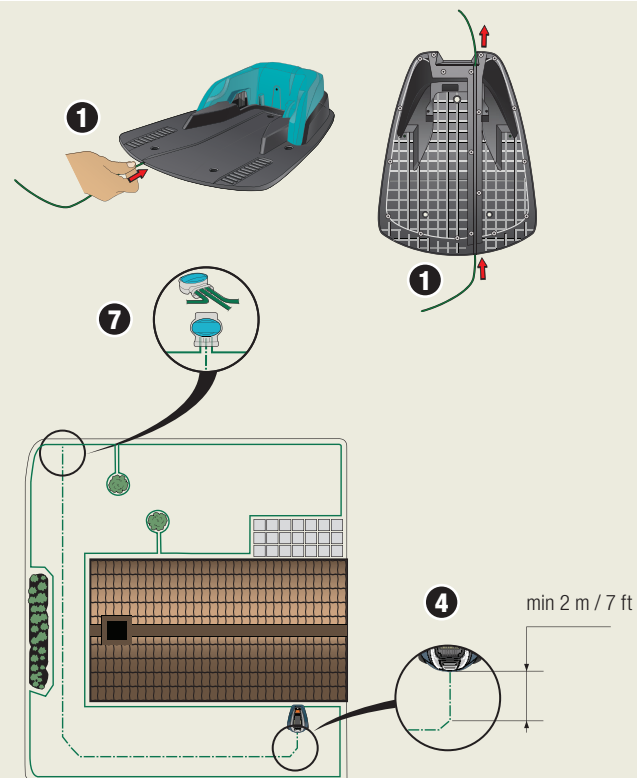
1. Avaa liitin ja asenna kaapelin päät kunkin liittimen loviin.
2. Purista liittimet yhteen pihdeillä.
3. Leikkaa ylimääräinen rajoituskaapeli pois. Leikkaa 1–2 cm liittinten yläpuolelta.
4. Paina liittimet kosketusnastoihin (merkki A) latausasemassa. On tärkeää kytkeä oikeanpuoleinen kaapeli oikeanpuoleiseen kosketusnastaan, ja vasemmanpuoleinen kaapeli vasemmanpuoleiseen nastaan.



4. Ohjauskaapelin sijoittaminen ja kytkentä

Katso käyttöohjeen kohdat 3.6

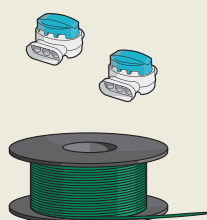
1. Vie ohjauskaapeli latausaseman pohjassa olevan reiän läpi.
2. Sovita liitin ohjauskaapeliin samalla tavalla kuin rajoituskaapelin kohdalla, yllä annettujen ohjeiden mukaan.
3. Kiinnitä liitin latausaseman kosketusnastaan, johon on merkitty "Guide".
4. Vedä ohjauskaapeli ainakin kaksi metriä suoraan eteenpäin latausaseman etureunasta.
5. Vie ohjauskaapeli edelleen rajoituskaapelin silmukkaan saakka, johon se kytketään. Älä käännä kaapelia terävissä kulmissa.
6. Leikkaa rajoituskaapeli kaapelileikkureilla kohdassa 2.3 tehdyn silmukan keskeltä.
7. Kytke ohjauskaapeli rajoituskaapeliin käyttämällä mukana toimitettuja liittimiä. Purista liittimet tiukasti yhteen pihdeillä.



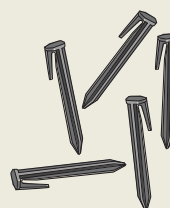
Muuntaja



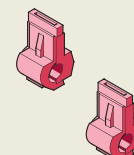
Matalajännitekaapeli



Rajoituskaapeli ja liittimet



Niitit



Liittimet



Mittalaite



5. Käynnistä ja sammuta

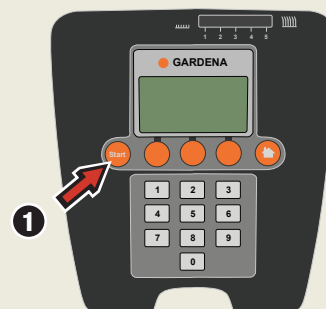
Katso käyttöohjeen kohdat 4.3 ja 4.4

Käynnistys

1. Avaa kansi painamalla **STOP**-painiketta.
2. Aseta pääkytkin asentoon 1. Kun teet tämän ensi kertaa, käynnistyy käynnistysarja, jossa sinun pitää mm. valita 4-numeroinen PIN-koodi.
3. Paina **START**-painiketta.
4. Sulje kansi.

Pytsäytys

Paina **STOP**-painiketta.



6. Määritä robottileikkurin asetukset puutarhaasi sopiviksi

Katso käyttöohjeen kohdat 6.3, 6.4 ja 6.6

Vinkejä robottiruohonleikkurin tärkeiden asetusten määrittämiseen. Kaikki robottiruohonleikkurin asetukset tehdään valikon toiminnoilla.

Aäädä leikkuri nurmikollesi sopivaksi

Leikkuutulokset riippuvat leikkuuajasta. Säädä leikkuuaika puutarhallesi sopivaksi käyttämällä Ajastin-toimintoa.

Jos leikkuri leikkaa liian usein, nurmikko näyttää tallatulta. Jos leikkuri leikkaa liian harvoin, nurmikkoa ei ole ajettu asianmukaisesti.

Ajastin

Päätät itse, mihin vuorokauden aikaan ja minä viikonpäivinä leikkuri on käynnissä. Kun asetat ajastinta, ota huomioon, että robottiruohonleikkuri leikkaa Työskentelykapasiteetti-taulukossa mainitun määrän neliometrejä tunnissa tai päivässä.

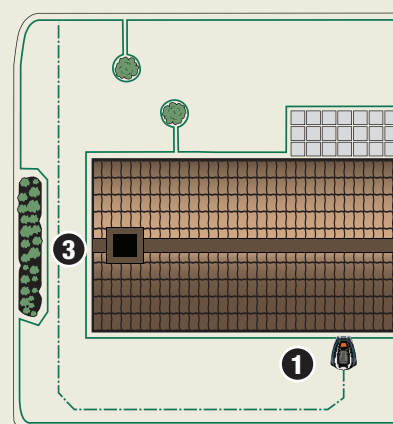
Taulukon mukainen työskentelykapasiteetti	
Malli	Noin 30 m ² tunnissa tai päivässä
GARDENA R38Li / R40Li	Noin 30
GARDENA R45Li / R50Li	Noin 32
GARDENA R70Li / R80Li	Noin 45

Testiaja leikkuri kapeiden käytävien läpi

Puutarhassa olevien ahtaiden paikkojen vuoksi leikkurin on vaikeampaa löytää takaisin latausasemalle. Käytä *Testaa ulos*-toimintoa (GARDENA R38Li, R40Li, R45Li & R50Li:n *kalibrointiopas*) varmistaaksesi, että leikkuri mahtuu kapeimmastakin kulkuvälistä.

1. Aseta leikkuri latausasemaan.
2. Valitse robottileikkurin valikosta *Testaa ulos* (GARDENA R38Li, R40Li, R45Li & R50Li:n *kalibrointiopas*) ja valitse *OK*. Paina sitten käynnistyspainiketta ja sulje kansi.
3. Tarkista, että leikkuri seuraa ohjauskaapelia ahtaan paikan läpi.
 - a. Jos leikkuri kulkee paikan läpi, testi on valmis.
 - b. Jos robottiruohonleikkuri ei kulje kaikista kohdista: Tarkista, että hakukaapeli on asennettu käyttöohjeen luvun 3.6 ohjeiden mukaisesti.

GARDENA R70Li & R80Li:ssä voi säätää myös hakuleveyden, katso käyttöohjeen luku 6.4.



WWW.GARDENA.COM

 **GARDENA®**

Pidätämme oikeuden tehdä muutoksia siitä ennalta ilmoittamatta.
Copyright © 2014 GARDENA Manufacturing GmbH. Kaikki oikeudet pidätetään.
www.gardena.com