

QUICK GUIDE

GARDENA ROBOTGRÄSKLIPPARE

R38Li / R40Li / R45Li /
R50Li / R70Li / R80Li

 **GARDENA®**

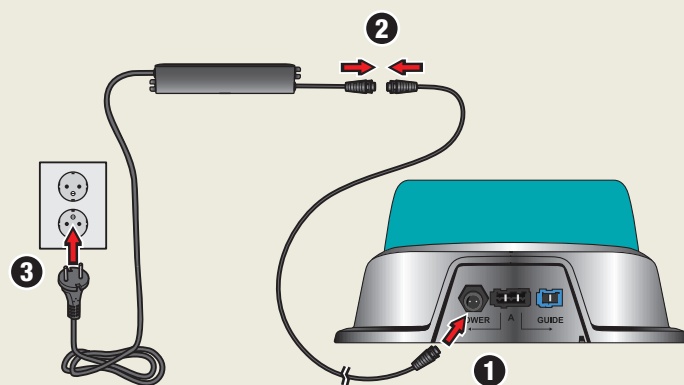


KOMMA IGÅNG MED GARDENA ROBOTGRÄSKLIPPARE

1. Placering och anslutning av laddstation

Se kapitel 3.2 i bruksanvisningen

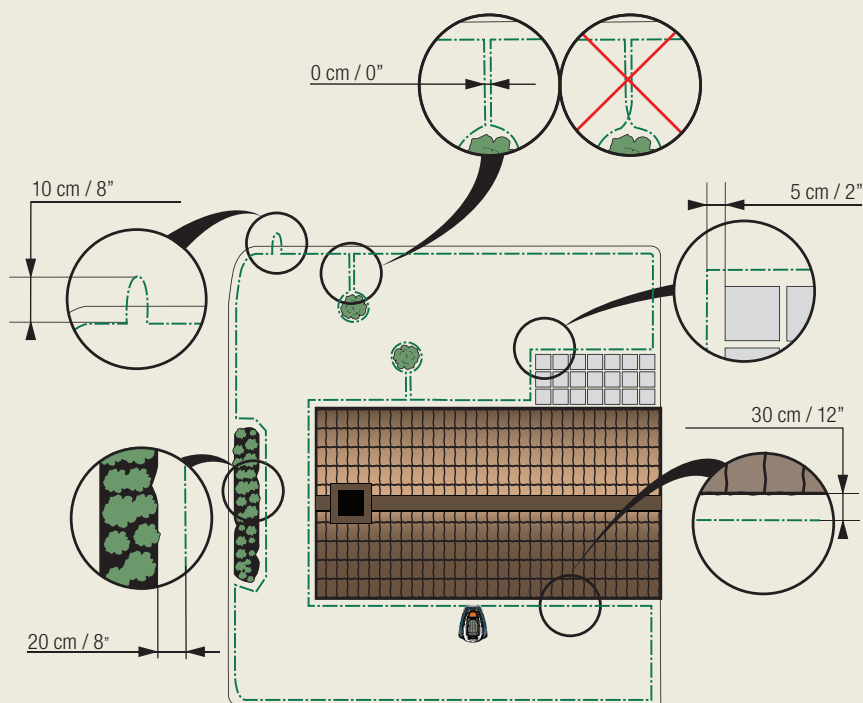
1. Placera laddstationen centralt i arbetsområdet, med mycket fri yta framför laddstationen och på relativt vågrät mark.
2. Anslut transformatorns lågspänningskabel till laddstationen och transformatorn.
3. Anslut transformatorn till ett 230V vägguttag.



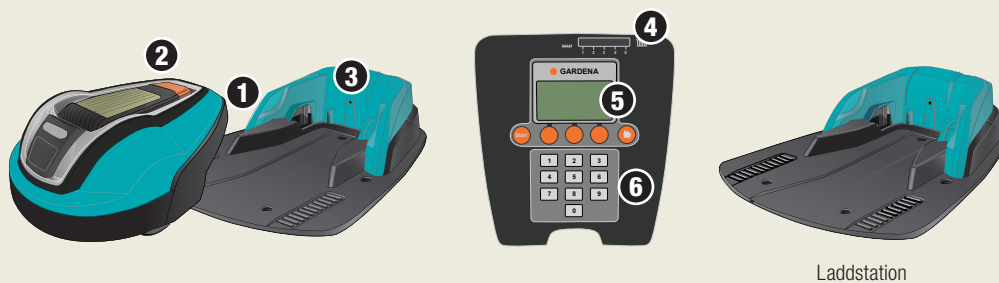
2. Laddning av batteri och utplacering av begränsnings- kabel

Se kapitel 3.3 och 3.4 i bruksanvisningen

1. Ställ robotgräsklipparen i laddstationen för att ladda batteriet under tiden som du lägger ut begränsnings-kabeln. Ställ huvudbrytaren i läge 7.
2. Lägg ut begränsningskabeln så att den bildar en slinga runt arbetsområdet.
3. Gör en ögla på den plats där guidekabeln senare ska anslutas (se punkt 4.5).



1. Huvudbrytare
2. STOP-knapp
3. Lysdiod för funktionskontroll av begränsnings- och guidekabel
4. Klipphöjdsindikering
5. Display
6. Knappsats

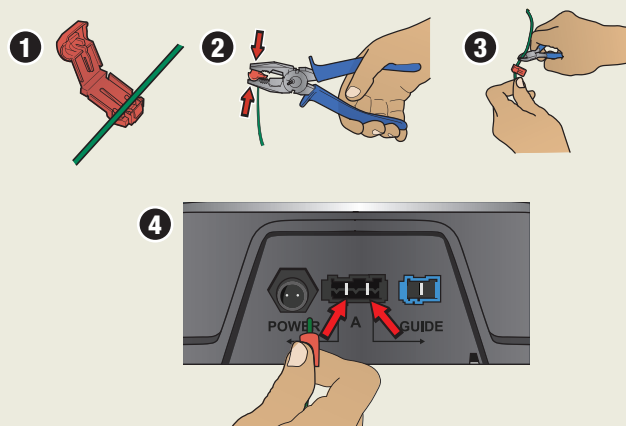




3. Anslutning av begränsningskabel

Se kapitel 3.5 i bruksanvisningen

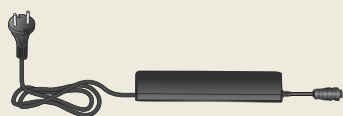
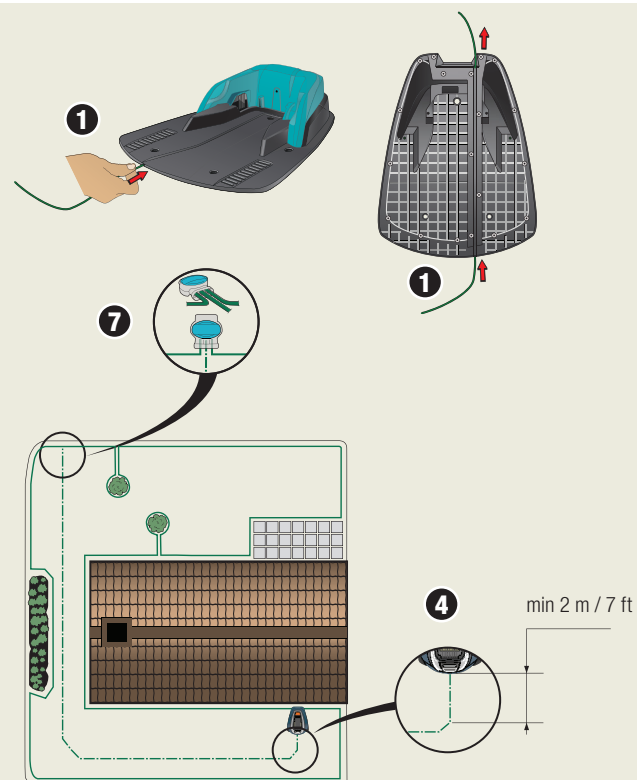
1. Öppna kontaktdonen och lägg kabeländarna i försänkningarna på respektive don.
2. Tryck ihop kontaktdonen med en tång.
3. Klipp av överflödig begränsningskabel. Klipp 1-2 cm ovanför kontaktdonen.
4. Tryck fast kontaktdonen på kontaktstiften, märkta A, på laddstationen. Det är viktigt att höger kabel ansluts till höger kontaktstift, och vänster kabel till vänster kontaktstift.



4. Utplacering och anslutning av guidekabel

Se kapitel 3.6 i bruksanvisningen

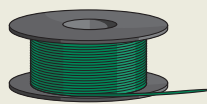
1. Trä guidekabeln genom spåret på undersidan av laddstationen.
2. Montera kontaktdon på guidekabeln på samma sätt som begränsningskabeln, enligt instruktion ovan.
3. Tryck fast kontaktdonet på kontaktstiftet märkt Guide på laddstationen.
4. Lägg guidekabeln minst 2 meter rakt ut från laddstationens framkant.
5. Lägg ut guidekabeln till den plats på begränsningsslingan där anslutningen ska göras. Undvik att lägga kabeln i spetsiga vinklar.
6. Klipp av begränsningskabeln med en avbitartång mitt i öglan som gjordes i punkt 2.3.
7. Anslut guidekabeln till begränsningskabeln med hjälp av medföljande skarvdon. Pressa ihop skarvdonet helt med en tång.



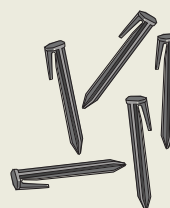
Transformator



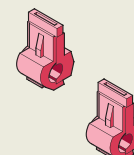
Lågspänningskabel



Begränsningskabel
och skarvdon



Märlor



Kontaktton



Mätsticka



5. Starta och stoppa

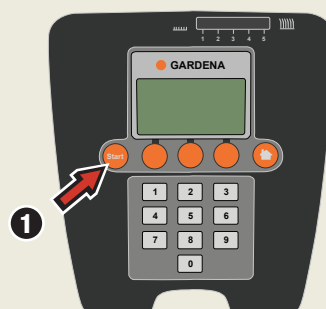
Se kapitel 4.3 och 4.4 i bruksanvisningen

Starta

1. Öppna luckan genom att trycka på *STOP*-knappen.
2. Ställ huvudbrytaren i läge 1. Första gången detta görs startas en uppstartssekvens där du bland annat väljer en fyrsiffrig PIN-kod.
3. Tryck på *START*-knappen.
4. Stäng luckan.

Stoppa

Tryck på *STOP*-knappen.



6. Anpassa robotgräsklipparen till din trädgård

Se kapitel 6.3, 6.4 och 6.6 i bruksanvisningen

Här hittar du några tips på viktiga inställningar för din robotgräsklippare. Alla inställningar av robotgräsklipparen görs via menyfunktionerna.

Anpassa klipparen efter gräsmattans storlek

Klippresultatet beror på klipptiden. Anpassa klipptiden efter din trädgård med hjälp av funktionen *Timer*. Om klipparen arbetar för ofta: Gräsmattan ser nedtrampad ut. Om klipparen arbetar för sällan: Gräsmattan blir inte välklippt.

Timer

Du bestämmer vilka tider på dygnet klipparen ska arbeta. När du ställer in timern ska du räkna med att robotgräsklipparen klipper den angivna mängden kvadratmeter per timme och dag enligt tabellen Arbetskapacitet.

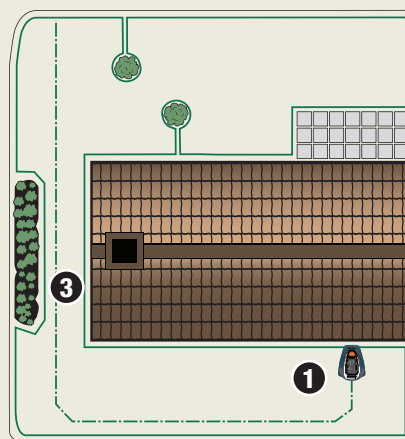
Tabell arbetskapacitet	
Modell	Cirka m ² per timme och dag
GARDENA R38Li / R40Li	Ca 30
GARDENA R45Li / R50Li	Ca 32
GARDENA R70Li / R80Li	Ca 45

TESTA klipparen GENOM smala passager

Smala passager i trädgården gör det svårare för klipparen att hitta till och från laddstationen. Använd funktionen *Testa Ut* (*Kalibrera guide* för GARDENA R38Li, R40Li, R45Li & R50Li) för att testa att klipparen tar sig igenom den smalaste passagen.

1. Placera klipparen i laddstationen
2. Välj *Testa Ut* (*Kalibrera guide* för GARDENA R38Li, R40Li, R45Li & R50Li) i klipparens meny och tryck *OK*. Tryck sedan på knappen **Start** och stäng luckan.
3. Kontrollera att klipparen följer guidekabeln genom passagen.
 - a. Om klipparen tar sig igenom: Testet är klart!
 - b. Om klipparen inte tar sig igenom: Kontrollera att guidekabeln har placerats i enlighet med instruktionerna i bruksanvisningen, kapitel 3.6.

För GARDENA R70Li & R80Li finns även möjlighet att justera guidebredd, se bruksanvisningen kapitel 6.4.



WWW.GARDENA.COM

 **GARDENA®**

Rätten till ändringar utan föregående meddelande förbehålles.
Copyright © 2014 GARDENA Manufacturing GmbH. All rights reserved.
www.gardena.com