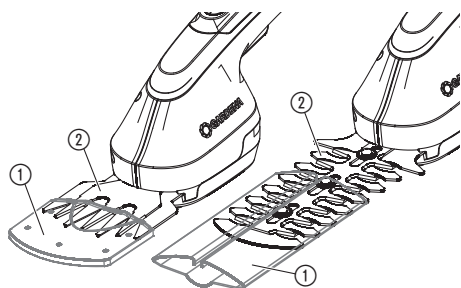


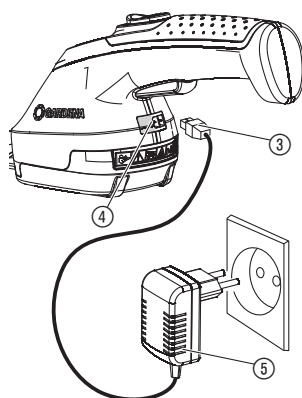
Set AccuCut Li  
Art. 9852-33

<b>DE</b>	<b>Betriebsanleitung</b> Grasschere / Strauchschere	<b>SK</b>	<b>Návod na obsluhu</b> Nožnice na trávu / Nožnice na kroviny
<b>EN</b>	<b>Operators Manual</b> Grass Shear / Shrub Shear	<b>EL</b>	<b>Οδηγίες χρήσης</b> Ψαλίδι χλόης / Ψαλίδι θάμνων
<b>FR</b>	<b>Mode d'emploi</b> Cisaille à gazon / Taille-buisson	<b>RU</b>	<b>Инструкция по эксплуатации</b> Ножницы для газонов / Ножницы для кустарников
<b>NL</b>	<b>Gebruiksaanwijzing</b> Grasschaar / Buxusschaar	<b>SL</b>	<b>Navodilo za uporabo</b> Škarje za travo / Škarje za grmovje
<b>SV</b>	<b>Bruksanvisning</b> Grässax / Busksax	<b>HR</b>	<b>Upute za uporabu</b> Škare za travu / Škare za grmlje
<b>DA</b>	<b>Brugsanvisning</b> Græssaks / Busksaks	<b>SR/BS</b>	<b>Uputstvo za rad</b> Makaze za travu / Makaze za žbunje
<b>FI</b>	<b>Käyttöohje</b> Ruohosakset / Pensasleikkuri	<b>UK</b>	<b>Інструкція з експлуатації</b> Ножиці газонні акумуляторні / Акумуляторний куцоріз
<b>NO</b>	<b>Bruksanvisning</b> Gressaks / Busktrimmer	<b>RO</b>	<b>Instrucțiuni de utilizare</b> Foarfecă pentru gazon / Foarfecă pentru arbuști
<b>IT</b>	<b>Istruzioni per l'uso</b> Cesoie per erba / Cesoie per arbusti	<b>TR</b>	<b>Kullanma Kılavuzu</b> Çim makası / Çalı makası
<b>ES</b>	<b>Instrucciones de empleo</b> Tijeras cortacésped / Tijeras recortasetos	<b>BG</b>	<b>Инструкция за експлоатация</b> Ножица за трева / Ножица за храсти
<b>PT</b>	<b>Manual de instruções</b> Tesoura para relva / Tesoura para arbustos	<b>SQ</b>	<b>Manual përdorimi</b> Prerëse bari / Prerëse ligustrash
<b>PL</b>	<b>Instrukcja obsługi</b> Nożyce do trawy / Nożyce do krzewów	<b>ET</b>	<b>Kasutusjuhend</b> Murukäärid / Põõsakäärid
<b>HU</b>	<b>Használati utasítás</b> Fűnyíró olló / Bokornyíró olló	<b>LT</b>	<b>Ekspluatavimo instrukcija</b> Žolės žirkklės / Krūmų žirkklės
<b>CS</b>	<b>Návod k obsluze</b> Nůžky na trávu / Nůžky na keře	<b>LV</b>	<b>Lietošanas instrukcija</b> Zāles šķēres / Dzīvžogu šķēres

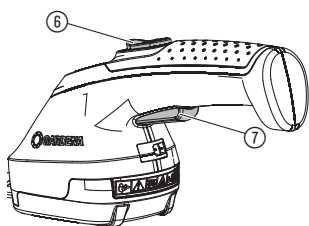
I1/O2/M1/S1/T1



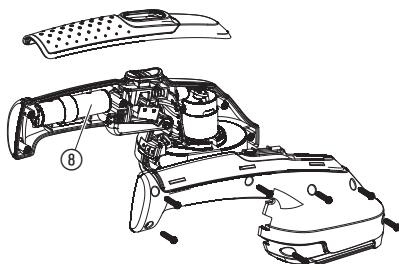
I2



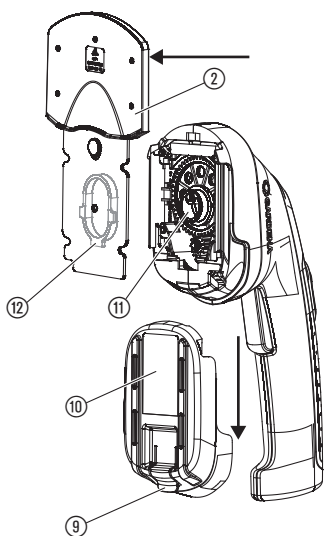
O1



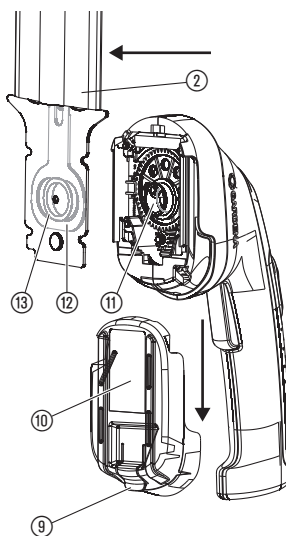
S2



T2



T3



# GARDENA Set AccuCut Li grasschaar/buxusschaar

1. VEILIGHEID	27
2. INSTALLATIE	31
3. BEDIENING	31
4. ONDERHOUD	32
5. OPBERGEN	32
6. STORINGEN VERHELPEN	32
7. TECHNISCHE GEGEVENS	33
8. SERVICE/GARANTIE	34

## Gebruik van de grasschaar:

De GARDENA gras- en buxusschaar is bestemd voor het knippen van graskanten en kleinere gazons, en voor het nauwkeurig vormsnoeien van struiken, in het bijzonder van buxus, in tuinen van particulieren en hobbyisten.

**WAARSCHUWING! Lichamelijk letsel! Het product mag niet worden gebruikt voor het fijnhakken van materiaal voor compostering.**

## Vertaling van de originele instructies.



Dit product is niet bestemd om te worden gebruikt door personen (inclusief kinderen) met beperkte fysieke, sensorische of geestelijke capaciteiten of die geen ervaring met en/of kennis van het product hebben, tenzij zij onder toezicht staan van een voor hun veiligheid verantwoordelijke persoon of hiervan instructies hebben gekregen hoe het product moet worden gebruikt. Kinderen moeten onder toezicht staan, om ervoor te zorgen dat ze niet met het product spelen.

## Gebruik van de buxusschaar:

De GARDENA struik- /buxusschaar is bestemd voor het snoeien van afzonderlijke heesters, struiken en rankende klimplanten in tuinen van particulieren en hobbyisten.

**WAARSCHUWING! Lichamelijk letsel! Het product mag niet worden gebruikt voor het maaien van gazons / gazonranden of voor het fijnhakken van materiaal voor compostering.**

## 1. VEILIGHEID

### BELANGRIJK!

Lees de gebruiksaanwijzing zorgvuldig en bewaar deze om naderhand nog eens te kunnen nalezen.

**Bij verkeerd gebruik kan dit product gevaarlijk zijn! Het product kan de bediener en anderen ernstig verwonden. Om de veiligheid en doeltreffendheid van het product te garanderen is het derhalve belangrijk dat de waarschuwingen en veiligheidsinstructies gevolgd worden. Het is de verantwoordelijkheid van de bediener om de waarschuwingen en veiligheidsinstructies in deze handleiding en op het product te volgen.**

### Symbolen op het product:



Lees de gebruiksaanwijzing.



**GEVAAR!**  
Maaisysteem loopt uit wanneer de motor is uitgeschakeld.



**Gevaar – Blijf met uw handen uit de buurt van het mes.**



**GEVAAR!**  
Weer derden uit de gevarezone.



Stel het apparaat niet bloot aan regen.

### Algemene veiligheids waarschuwingen voor de grasschaar:



**WAARSCHUWING! Lees alle veiligheids- waarschuwingen en alle instructies.**

Het niet opvolgen van de waarschuwingen en instructies kan stroomschokken, brand en/of ernstig letsel tot gevolg hebben.

**Bewaar alle waarschuwingen en instructies voor toekomstig gebruik.**

### Veilige werking

#### 1) Scholing

- Lees de handleiding aandachtig door. Maakt u zich vertrouwd met de afstelcomponenten en het oordeelkundige gebruik van de machine.
- Sta het nooit toe aan personen die niet vertrouwd zijn met deze instructies of aan kinderen om de machine te gebruiken. Ter plaatse geldende voorschriften kunnen strengere eisen stellen aan de leeftijd van de gebruiker.
- Er dient op te worden gelet dat de gebruiker zelf bij ongevallen of ontsnane gevaren verantwoordelijk is tegenover derden of hun eigendommen.

#### 2) Voorbereiding

- Voor het gebruik dient de aansluit- en verlengsnoer ten aanzien van tekenen van beschadiging of ouderdom te worden onderzocht. Indien het snoer tijdens het gebruik beschadigd wordt, dient deze onmiddellijk van het net te worden gescheiden. **RAAK HET SNOER NIET AAN, VOORDAT HET VAN HET NET WORDT GESCHIEDEN.** Gebruik de machine niet, wanneer het snoer beschadigd of versleten is.
- Voor het gebruik dient de machine optisch ten aanzien van beschadigde, ontbrekende of verkeerd aange-

bracht beschermende voorzieningen of -kappen te worden gecontroleerd.

- c) Neem de machine nooit in gebruik, wanneer er personen, met name kinderen, of huisdieren in de buurt zijn.

### 3) Gebruik

- a) Aansluit- en verlengsnoer uit de buurt van de snij-inrichting houden.
- b) Tijdens het gehele gebruik van de machine dient men stevige schoenen en een oogbeschermer te worden gedragen.
- c) Het gebruik van de machine bij slecht weer, met name bij gevaar voor blikseminslag, dient te worden voorkomen.
- d) De machine mag alleen bij daglicht of bij goede kunstverlichting worden gebruikt.
- e) Gebruik de machine nooit met een beschadigde veiligheidskap of beschermende voorziening resp. zonder veiligheidskap of een beschermende voorziening.
- f) Schakel de motor alleen in wanneer de handen en voeten buiten het bereik van de snij-inrichting zijn.
- g) Scheid de machine altijd van de stroomvoorziening (d.w.z. stekker van het stroomnet scheiden, de blokkeerinrichting of de uitneembare batterij verwijderen), – altijd, wanneer de machine zonder toezicht wordt gelaten;  
– voor het verwijderen van een blokkering;  
– Voor het controleren, reinigen of bewerken van de machine;  
– na het contact met een vreemd voorwerp;  
– altijd wanneer de machine abnormaal begint te trillen.
- h) Pas op voor verwondingen door de snij-inrichtingen aan voeten en handen.
- i) Zorg er altijd voor dat de ventilatie-openingen vrij worden gehouden van vreemde voorwerpen.

### 4) Onderhoud en bewaring

- a) De machine dient van de stroomvoorziening te worden gescheiden (d.w.z. stekker van het stroomnet scheiden, de blokkeerinrichting of de uitneembare batterij verwijderen), voordat er onderhouds- of reinigingswerkzaamheden worden uitgevoerd.
- b) Alleen de door de fabrikant aanbevolen reserveonderdelen en accessoires mogen worden gebruikt.
- c) de machine dient regelmatig te worden gecontroleerd en te worden onderhouden. Laat de machine uitsluitend door een dealer/werkplaats repareren.
- d) Als de machine niet in gebruik is, dient deze buiten het bereik van kinderen te worden bewaard.

### Algemene veiligheidswaarschuwingen voor de buxuschaar:



#### **WAARSCHUWING! Lees alle veiligheids-waarschuwingen en alle instructies.**

Het niet opvolgen van de waarschuwingen en instructies kan stroomschokken, brand en/of ernstig letsel tot gevolg hebben.

**Bewaar alle waarschuwingen en instructies voor toekomstig gebruik.** Onder de term "elektrisch gereedschap" in de waarschuwingen wordt verstaan uw elek-

trisch gereedschap met netvoeding (met snoer) of uw elektrisch gereedschap met batterij (zonder snoer).

### 1) Veiligheid op de werkplek

- a) **Zorg ervoor dat de werkplek schoon en goed verlicht is.** Een rommelige of donkere werkplek kan ongelukken veroorzaken.
- b) **Gebruik het elektrisch gereedschap niet in explosieve atmosferen, bijvoorbeeld in aanwezigheid van ontvlambare vloeistoffen, gassen of stof.** Elektrische gereedschappen geven vonken af die het stof of de dampen vlam kunnen doen vatten.
- c) **Zorg ervoor dat kinderen en omstanders op een afstand blijven wanneer u een elektrisch gereedschap gebruikt.** Als u afgeleid wordt kunt u de controle over het gereedschap verliezen.

### 2) Elektrische veiligheid

- a) **De stekker van het elektrisch gereedschap moet geschikt zijn voor het stopcontact. Nooit een stekker modificeren. Gebruik geen adapterstekkers in combinatie met geaarde elektrische gereedschappen.** Ongemodificeerde stekkers en geschikte stopcontacten reduceren het risico van stroomschokken.
- b) **Vermijd lichaamscontact met geaarde oppervlakken zoals pijpen, radiators, fornuizen en koelkasten.** Het risico van stroomschokken neemt toe als uw lichaam geaard wordt.
- c) **Stel elektrische gereedschappen niet bloot aan regen of natte condities.** Als er water in een elektrisch gereedschap komt, neemt het risico van stroomschokken toe.
- d) **Misbruik het snoer niet. Gebruik het snoer niet om het elektrisch gereedschap te dragen of naar u toe te trekken, of de stekker uit het stopcontact te trekken. Houd het snoer uit de buurt van warmtebronnen, olie, scherpe randen en bewegende onderdelen.** Met een beschadigd of verknoopt snoer neemt het risico van stroomschokken toe.
- e) **Als het elektrisch gereedschap buiten gebruikt wordt, gebruik dan een verlengsnoer dat geschikt is voor gebruik buitenshuis.** Het gebruik van een geschikt snoer vermindert het risico van stroomschokken.
- f) **Als gebruik van elektrisch gereedschap op een vochtige plek onvermijdelijk is, gebruik dan een door een aardlekschakelaar (RCD) beschermde voedingsbron.** Een RCD vermindert het risico van stroomschokken.

### 3) Persoonlijke veiligheid

- a) **Blijf alert, let op wat u doet en gebruik uw gezond verstand bij gebruik van elektrisch gereedschap. Gebruik geen elektrische gereedschappen, wanneer u moe of ziek bent of onder invloed bent van drugs, alcohol of medicijnen. Zelfs als u één ogenblik niet oplet tijdens gebruik van elektrisch gereedschap, kan dit ernstig persoonlijk letsel veroorzaken.**
- b) **Gebruik persoonlijke beschermingsmiddelen. Draag altijd oogbescherming. De persoonlijke beschermingsuitrusting is verkrijgbaar in de specialzaak. Beschermingsmiddelen zoals een**

stofmasker, slipvrije veiligheidsschoenen, een helm of oorbescherming in bepaalde condities verminderen het risico van persoonlijk letsel.

- c) **Voorkom dat u de apparatuur per ongeluk opstart.** Controleer of de schakelaar in de uit-stand staat voordat u de stekker in het stopcontact steekt, een batterij aansluit of het gereedschap oppakt. *Het dragen van elektrisch gereedschap met uw vinger op de schakelaar of het inschakelen van elektrisch gereedschap dat aanstaat kan ongelukken veroorzaken.*
- d) **Verwijder stelsleutels voordat u het elektrisch gereedschap aanzet.** *Het laten zitten van een sleutel in een draaiend deel van het elektrisch gereedschap kan persoonlijk letsel veroorzaken.*
- e) **Reik niet te ver. Om oververmoeidheid te voorkomen, dient u steeds van werkpositie te veranderen en erop te letten dat u voldoende pauzes neemt. Zorg dat u altijd stevig staat en in balans blijft.** *U heeft dan beter controle over het elektrisch gereedschap in onverwachte situaties.*
- f) **Draag geschikte kleding. Draag geen loszittende kleding of sierraden. Houd haar, kleding en handschoenen uit de buurt van bewegende onderdelen.** *Loszittende kleding, sierraden of lang haar kan verstrengeld raken in bewegende onderdelen.*
- g) **Als er inrichtingen zijn voor het afzuigen of verzamelen van stof, zorg er dan voor dat deze op de juiste manier aangesloten en gebruikt worden.** *Het gebruik van stofverzamelingsapparatuur kan risico's in verband met stof verminderen.*

**4) Gebruik en verzorging van elektrische gereedschappen**

- a) **Forceer het elektrisch gereedschap niet. Gebruik het juiste elektrisch gereedschap voor het betreffende doeleinde.** *Het juiste elektrisch gereedschap levert betere resultaten op en is veiliger voor het doel waarvoor het ontworpen werd.*
- b) **Gebruik het elektrisch gereedschap niet als het niet met de schakelaar aan en uit te zetten is.** *Een elektrisch gereedschap dat niet via de schakelaar te bedienen is, is gevaarlijk en moet gerepareerd worden.*
- c) **Neem de stekker uit het stopcontact en/of de batterij uit het elektrisch gereedschap voordat u instellingen verandert, hulpstukken verwisselt of het gereedschap opbergt.** *Dergelijke voorzorgsmaatregelen verminderen het risico dat het elektrisch gereedschap per ongeluk opstart.*
- d) **Bewaar elektrische gereedschappen buiten het bereik van kinderen en laat ze niet bedienen door personen die niet vertrouwd zijn met het gereedschap of deze instructies.** *Elektrische gereedschappen zijn gevaarlijk in de handen van onervaren gebruikers.*
- e) **Houd het elektrisch gereedschap goed bij. Controleer op foute uitlijning of vasthaken van bewegende onderdelen, kapotte onderdelen en andere condities die de werking van het gereedschap kunnen aantasten. Indien het elektrisch gereedschap beschadigd is, repareer het dan alvorens het weer te gebruiken.** *Veel ongelukken worden veroorzaakt door slecht onderhouden elektrische gereedschappen.*

- f) **Houd snijgereedschappen scherp en schoon.** *Goed onderhouden snijgereedschappen met scherpe snijranden blijven minder snel haken en zijn gemakkelijker te bedienen.*
- g) **Gebruik het elektrisch gereedschap, de hulpstukken en bittens etc. in overeenstemming met deze instructies. Houd tevens rekening met de werkcondities en het doeleinde.** *Het gebruik van het elektrisch gereedschap voor andere doeleinden dan die waarvoor het bedoeld is, kan tot gevaarlijke situaties leiden.*

**5) Gebruik en behandeling van het accugereedschap**

- a) **Laden Sie die Akkus nur in Ladegeräten auf, die Laad de accu's alleen in acculaders die door de fabrikant worden aanbevolen.** *Voor een acculader die voor een bepaald soort accu's geschikt is, bestaat brandgevaar, wanneer er andere accu's op worden aangesloten.*
- b) **Gebruik uitsluitend accu's die voor het elektrische gereedschap bestemd zijn.** *Het gebruik van andere accu's kan leiden tot verwondingen en brandgevaar.*
- c) **Houd de niet gebruikte accu's weg van paperclips, munten, sleutels, spijkers, schroeven of andere kleine metalen voorwerpen, die een overbrugging van de contacten zouden kunnen veroorzaken.** *Kortsluiting tussen de accucontacten kan verbranding of vuur tot gevolg hebben.*
- d) **Bij verkeerd gebruik kan vloeistof uit de accu uit treden. Vermijd contact hiermee. Bij toevallig contact met water afspoelen. Wanneer vloeistof in de ogen komt, tevens een arts consulteren.** *Uittredende accuvloeistof kan leiden tot huidirritaties of verbranding.*

**6) Service**

- a) **Laat uw elektrische gereedschap alleen onderhouden door geschoold personeel met gebruikmaking van originele onderdelen.** *Daardoor is een permanente veiligheid van uw elektrische gereedschap gewaarborgd.*

**Veiligheidsaanwijzingen voor heggenscharen:**

- **Let er altijd op dat zich geen lichaamsdelen vlakbij de snijmesses bevinden. Verwijder het snoei-materiaal niet en houd het te snoeien materiaal niet vast, wanneer de messen bewegen. Verwijder materiaal dat vastzit alleen wanneer het apparaat is uitgeschakeld.** *Eén moment van onoplettendheid tijdens het gebruik van de heggenschaar kan zware verwondingen veroorzaken.*
- **Draag de heggenschaar altijd aan de handgreep en alleen wanneer de snijmesses niet meer bewegen. Wanneer de heggenschaar wordt getransporteerd of opgeborgen, moet de afdekking op het zwaard zijn aangebracht.** *Een juiste omgang met de heggenschaar vermindert het risico op verwondingen door de snijmesses.*
- **Houd het elektrische gereedschap vast aan de geïsoleerde handgreepvlakken, omdat het snijmes in contact kan komen met verborgen elektriciteitskabels.**

Contact van het snijmes met een snoer dat onder spanning staat, kan metalen apparaatdelen onder spanning zetten en dat kan leiden tot een elektrische schok.

### Extra veiligheidsaanwijzingen

GEVAAR! Kleinere onderdelen kunnen gemakkelijk worden ingeslikt. De polyzak vormt een verstikkingsgevaar voor kleine kinderen. Houd kleine kinderen tijdens de montage uit te buurt.

### Veiligheid op de werkplek

Gebruik het product alleen op de manier en voor de doeleinden die in deze gebruiksaanwijzing beschreven zijn.

De bediener of gebruiker is verantwoordelijk voor ongevallen van andere personen, en voor het gevaar waaraan zij of hun eigendom worden blootgesteld.

Gebruik het product niet bij naderend onweer.

### Elektrische veiligheid:

Vóór gebruik moet het snoer op beschadigingen worden gecontroleerd. Bij sporen van beschadiging of veroudering moet het worden vervangen.

Gebruik het product niet als de elektrische kabels beschadigd of versleten zijn.

Onderbreek de verbinding met het elektriciteitsnet direct, wanneer er snedes in het snoer zitten of de isolatie beschadigd is. Raak het snoer niet aan totdat de stroomvoorziening onderbroken is.

Onderbreek altijd eerst de stroomvoorziening, voordat een stekker, snoerverbinder of een verlengsnoer wordt verwijderd.

Wikkel het snoer altijd voorzichtig op en voorkom knikken.

Sluit het apparaat alleen aan op de wisselspanning die op het typeplaatje staat vermeld.

Sluit op geen enkel onderdeel van het product een aarding aan.

GEVAAR! Dit product genereert tijdens de werking een elektromagnetisch veld. Dit veld kan onder bepaalde omstandigheden invloed hebben op de werkwijze van actieve of passieve medische implantaten. Om het gevaar van situaties die kunnen leiden tot ernstige of dodelijke verwondingen uit te sluiten, dienen personen met een medisch implantaat hun arts en de fabrikant van het implantaat te raadplegen alvorens dit product te gebruiken.

### Snoeren

Gebruik uitsluitend volgens HD 516 goedgekeurde verlengsnoeren.

→ Informeer bij uw elektrospécialzaak.

### Persoonlijke veiligheid

Draag altijd geschikte kleding, veiligheidshandschoenen en stevige schoenen.

Onderwerp het gebied waar het product gebruikt gaat worden aan een grondige inspectie en verwijder alle kabels en andere vreemde voorwerpen.

Controleer het product voor gebruik en na vallen of stoten op tekenen van slijtage of beschadiging en repareer indien nodig.

Als het product door een defect niet meer kan worden uitgeschakeld, plaatst u het op een stevige ondergrond en blijft u erbij tot de accu leeg is. Stuur het defecte product naar het GARDENA-servicecentrum.

Probeer nooit een incompleet product te gebruiken of een product met een niet-geautoriseerde wijziging.

### Gebruik en onderhoud van het product

Zorg ervoor dat u weet hoe u het product in een noodgeval snel kunt uitschakelen.

Houd het product niet vast aan de beschermkap.

Gebruik het product niet als de beschermingsmiddelen (beschermkap, snelle bladstop) beschadigd zijn.

Gebruik geen ladders terwijl u het product bedient.

Trek de accu van het product af:

- voordat u het product enige tijd onbeheerd achterlaat;
- voordat een blokkering wordt verwijderd;
- voordat u het product controleert, schoonmaakt of er werkzaamheden aan verricht;
- wanneer u een voorwerp tegenkomt. Gebruik uw product niet voordat u er zeker van bent dat het volledige product veilig functioneert;
- als het product abnormaal gaat trillen. In dat geval moet het onmiddellijk worden gecontroleerd. Overmatig trillen kan verwondingen veroorzaken.
- voordat u het product aan iemand anders geeft.

Gebruik het product alleen bij temperaturen tussen 0 – 40 °C.

### Accuveiligheid



#### BRANDGEVAAR!

De op te laden accu moet zich tijdens het opladen op een niet-brandbare, hittebestendige en niet-geleidende ondergrond bevinden.

Houd bijtende, brandbare en licht ontvlambare voorwerpen uit de buurt van de acculader en de accu.

Dek de acculader en de accu niet af tijdens het opladen.

Bij rookontwikkeling of brand moet de stekker van de acculader direct uit het stopcontact worden getrokken.

Als oplaadapparaat mag alleen het originele GARDENA oplaadapparaat gebruikt worden. Bij gebruik van andere oplaadapparaten kunnen de accu's vernield worden en kan er brand ontstaan.



#### EXPLOSIEGEVAAR!

→ Bescherm het product tegen hitte en vuur.

Leg de accu niet op radiatoren en stel deze niet gedurende langere tijd bloot aan direct zonlicht.

Gebruik de acculader niet in de openlucht!

De acculader nooit aan water of vocht blootstellen.

Accu alleen in een omgevingstemperatuur tussen – 10 °C tot + 45 °C gebruiken.

Een accu die niet meer goed werkt, moet volgens de voorschriften worden afgevoerd. Deze mag niet per post worden verzonden. Wendt u zich voor meer details tot uw plaatselijke afvalverwerkingsbedrijven.

Het oplaadapparaat moet regelmatig worden gecontroleerd op tekenen van beschadiging en veroudering (krakkemikkigheid) en mag alleen worden gebruikt wanneer het zich in onberispelijke staat bevindt.

De meegeleverde oplader mag alleen worden gebruikt voor de oplaadbare accu's die bij het product worden geleverd.

Niet-oplaadbare accu's mogen niet met deze acculader worden geladen (brandgevaar).

Gebruik het product niet terwijl het wordt opgeladen.

Haal de stekkers van het oplaadapparaat na het laden uit het stopcontact en uit de accu.

Accu alleen tussen 10 °C tot 45 °C laden.

Na sterke belasting accu eerst laten afkoelen.

### Onderhoud en opbergen



#### LICHAMELIJK LETSEL!

**Raak de messen niet aan.**

→ **Schuif de veiligheidsafdekking op het zwaard na het einde van de werkzaamheden of bij een onderbreking.**

Zorg dat alle moeren, bouten en schroeven vast zijn aangedraaid om er zeker van te zijn dat het product veilig functioneert.

Bewaar het product bij een temperatuur van maximaal 35 °C en stel het niet rechtstreeks bloot aan zonlicht.

Bewaar het product niet op plaatsen waar statische elektriciteit aanwezig is.

## 2. INSTALLATIE



#### GEVAAR! Lichamelijk letsel!

**Risico op snijwonden wanneer het product onopzettelijk start.**

→ **Schuif de beschermkap ① over het blad ② vóór de installatie [fig. I1].**

#### Laden van de accu [fig. I2]:

Vóór de eerste bediening dient de accu volledig te worden opgeladen. Oplaadtijd (zie 7. TECHNISCHE GEGEVENS).

De lithium-ion-accu kan in elke laadstand worden geladen en het laden kan op elk gewenst moment worden onderbroken zonder de accu te schaden (geen memory-effect).

Het product kan niet worden gestart tijdens het opladen.



#### LET OP!

**Overspanning vernielt de accu's en de woplader.**

→ **Let op de juiste netspanning.**

1. Steek de oplaadkabel ③ in de stekkerbus ④ van de accuschaar.

2. Steek de stekker van de acculadervoeding ⑤ in een stopcontact.

Tijdens het opladen knippert de stekkerbus ④ groen. De accu wordt opgeladen.

Wanneer de stekkerbus ④ groen brandt, is de accu volledig opgeladen.

Controleer de voortgang van het opladen regelmatig tijdens het opladen.

3. Trek eerst de oplaadkabel ③ uit de stekkerbus ④ en daarna de stekker van acculadervoeding ⑤ uit het stopcontact.

Wanneer het vermogen van de accu sterk afneemt, wordt het product uitgeschakeld en moet de accu worden opgeladen.

## 3. BEDIENING



#### GEVAAR! Lichamelijk letsel!

**Risico van letsel als het product niet stopt wanneer u de startknop loslaat!**

→ **Overbrug nooit de veiligheidsvoorzieningen (bijv. door de inschakelblokkering ⑥ en/of startknop ⑦ aan de handgreep vast te binden) [fig. O1].**

#### Starten van de schaar [fig. O1/O2]:

##### Starten:

Het product is uitgerust met een startblokkering ⑥ om te voorkomen dat het product onbedoeld wordt ingeschakeld.

1. Verwijder stenen en andere voorwerpen van het oppervlak dat moet worden geknipt of gesnoeid.

2. Trek de veiligheidsafdekking ① van het mes ② af.

3. Schuif de inschakelblokkering ⑥ naar voren en druk dan de startknop ⑦ in.

*Het product wordt gestart.*

4. Laat de inschakelblokkering ⑥ los.

##### Stoppen:

1. Laat de startknop ⑦ los.

2. Schuif de veiligheidsafdekking ① over het mes ②.



## 4. ONDERHOUD



### GEVAAR! Lichamelijk letsel!

Risico op snijwonden wanneer het product onopzettelijk start.

→ Schuif de beschermkap ① over het blad ② vóór u onderhoud uitvoert [fig. M1].

### Reinigen van de schaar:



### GEVAAR! ELEKTRISCHE SCHOK!

Verwondingsgevaar en risico op beschadiging van het product.

→ Maak het product niet schoon met water of met een waterstraal (in het bijzonder niet onder hoge druk).

## 5. OPBERGEN

### Buitenbedrijfstelling:

Het product moet voor kinderen ontoegankelijk worden bewaard.

1. Laad de accu op. Daardoor wordt de levensduur van de accu verlengd.
2. Reinig het product (zie 4. ONDERHOUD) en schuif de beschermkap ① over het blad ② [fig. S1].
3. Bewaar het product op een droge en vorstvrije plaats wanneer het gaat vriezen.

### Afvoeren:

(conform RL2012/19/EU)

Het product mag niet met het normale huishoudelijke afval worden afgevoerd. Het moet volgens de geldende lokale milieuvorschriften worden afgevoerd.



### BELANGRIJK!

Voor het product via uw plaatselijke recyclinginstantie af.

## 6. STORINGEN VERHELPEN



### GEVAAR! Lichamelijk letsel!

Risico op snijwonden wanneer het product onopzettelijk start.

→ Schuif de beschermkap ① over het blad ② vóór u problemen gaat oplossen [fig. T1].

### Vervangen van het blad van de grasschaar [fig. T2]:

Alleen originele GARDENA-bladen voor grasscharen zijn toegestaan. Een nieuw mes kan via de GARDENA servicedienst worden besteld.

1. Trek het lipje ⑨ naar boven en trek het deksel ⑩ er naar beneden toe af.
2. Verwijder het mes ②.
3. Maak de binnenkant van het apparaat schoon indien nodig, en smeer de excenteraandrijving ⑪ in met wat zuurvrij vet (vaseline).

Om de gebruiksduur te verlengen dient u het product na elk gebruik te reinigen en in te spuiten.

1. Maak het product schoon met een vochtige doek.
2. Smeer het mes ② in met olie met een lage viscositeit (bijv. GARDENA onderhoudsolie art. 2366). Voorkom daarbij dat de olie in contact komt met kunststof onderdelen.

### Accu's afvoeren:

De GARDENA accu bevat lithium-ion-cellen, die aan het einde van hun levensduur gescheiden van het normale huishoudelijke afval moeten worden afgevoerd.



### BELANGRIJK!

Voer de accu's via uw plaatselijke recyclinginstantie af.

### [fig. S2]:

1. Ontlaad de Li-ion-cellen ⑥ volledig.
2. Verwijder de lithium-ion-accu's ⑥ uit het product.
3. Voer de Li-ion-cellen ⑥ op milieuverantwoorde wijze af.

4. Draai de excenteraandrijving ⑪ naar beneden.
5. Schuif de coulisse ⑫ aan de achterkant van het mes ② naar het midden.
6. Plaats het nieuwe mes ② zodanig in de motoreenheid, dat de excenteraandrijving ⑪ in de coulisse ⑫ grijpt.
7. Schuif het deksel ⑩ naar boven, totdat het vastklikt.

### Vervangen van het blad van de heggenschaar [fig. T3]:

Alleen originele GARDENA-bladen voor heggenscharen zijn toegestaan. Een nieuw mes kan via de GARDENA servicedienst worden besteld.

1. Trek het lipje ⑨ naar boven en trek het deksel ⑩ er naar beneden toe af.
2. Verwijder het mes ②.



3. Maak de binnenkant van het apparaat schoon indien nodig, en smeer de excenteraandrijving ⑪ in met wat zuurvrij vet (vaseline).
4. Draai de excenteraandrijving ⑪ naar beneden.
5. Trek de coulisse ⑫ aan de achterkant van het mes ② naar beneden.
6. Schuif de ring ⑬ in het midden van de coulisse ⑫.
7. Plaats een nieuw mes ② zodanig in de motoreenheid, dat de excenteraandrijving ⑪ in de ring ⑬ van de coulisse ⑫ grijpt.
8. Schuif het deksel ⑩ naar boven, totdat het vastklikt.

Probleem	Mogelijke oorzaak	Oplossing
<b>De stekkerbus knippert rood tijdens het opladen</b>	Toegestane accutemperatuur overschreden.	→ Laat de accu afkoelen. Laad de accu opnieuw op.
<b>Looptijd te kort</b>	Mes vuil.	→ Reinig het mes volgens de onderhoudshandleiding en vet het in.
<b>Het product snijdt niet strak</b>	Mes stomp of beschadigd.	→ Vervang het mes (zie boven).



**AANWIJZING:** Wend u zich bij andere storingen tot uw GARDENA servicecenter. Reparaties mogen alleen door de GARDENA servicecenters en door speciaalzaken worden uitgevoerd, die door GARDENA zijn goedgekeurd.

## 7. TECHNISCHE GEGEVENS

Voor grasschaar/heggschaar	Eenheid	Waarde (grasschaar)	Waarde (heggschaar)
<b>Accucapaciteit</b>	Ah	2	2
<b>Oplaadduur accu (80 % / 100 %)</b>	h	3,5 / 4,5	3,5 / 4,5
<b>Acculadervoeding</b>			
<b>Netspanning</b>	V	100 – 240	100 – 240
<b>Netfrequentie</b>	Hz	50 – 60	50 – 60
<b>Nominale uitgangsstroom</b>	mA	500	500
<b>Max. uitgangsspanning</b>	V (DC)	5,5	5,5
<b>Mesbreedte</b>	cm	8	–
<b>Meslengte</b>	cm	–	12
<b>Gewicht</b>	g	ca. 560	ca. 620
<b>Geluidsdruk niveau <math>L_{PA}</math> Onzekerheid <math>k_{PA}</math></b>	dB (A)	76 <sup>3)</sup> –	70 <sup>1)</sup> 3
<b>Geluidsvermogensniveau <math>L_{WA}</math><sup>2)</sup>: gemeten / gegarandeerd</b>	dB (A)	–	79 / 81
<b>Hand-arm-trilling <math>a_{vhw}</math> Onzekerheid <math>k_a</math></b>	$m/s^2$	3,7 <sup>3)</sup> 1,5	2,9 <sup>1)</sup> 1,5

Meetmethode volgens <sup>1)</sup> EN 60745-2-15 <sup>2)</sup> RL 2000/14/EC <sup>3)</sup> EN 50636-2-94

**Acculadervoeding:** 9850-00.610.00 EC, 9850-28.610.00 UK



**AANWIJZING:** De vermelde vibratie-emissiewaarde werd gemeten overeenkomstig een genormeerde keuringsprocedure en kan worden geraadpleegd om elektrische gereedschappen met elkaar te vergelijken. Deze waarde kan ook worden gebruikt voor de voorlopige beoordeling van de expositie. De vibratie-emissiewaarde kan tijdens het werkelijke gebruik van het elektrische gereedschap variëren.

## 8. SERVICE/GARANTIE

---

### **Service:**

Neem contact op met het adres op de achterzijde.

### **Garantieverklaring:**

In het geval van een garantieclaim worden u geen kosten in rekening gebracht voor de geleverde diensten.

GARDENA Manufacturing GmbH geeft op alle nieuwe originele GARDENA producten 2 jaar garantie vanaf de eerste aankoop bij de dealer, wanneer de producten uitsluitend privé werden gebruikt. Voor producten die op een secundaire markt zijn gekocht, geldt deze fabrieksgarantie niet.

Deze garantie heeft betrekking op alle belangrijke defecten van het product, die aantoonbaar te wijten zijn aan materiaal- of fabricagefouten. Aan deze garantie wordt voldaan door levering van een volledig functioneel vervangend product of door gratis reparatie van het defecte product dat naar ons is verzonden; wij behouden ons het recht voor om tussen deze opties te kiezen. Deze dienst is onderworpen aan de volgende bepalingen:

- Het product is gebruikt voor het beoogde doel conform de aanbevelingen in de bedieningsinstructies.
- Noch de koper noch een derde heeft geprobeerd het product te openen of te repareren.
- Voor het gebruik worden alleen originele reserveonderdelen en slijtdelen van GARDENA toegepast.

- Overleggen van het aankoopbewijs.

Normale slijtage van onderdelen en componenten (bijvoorbeeld van messen, mesbevestigingsonderdelen, turbines, lichtbronnen, V-riemen en tandriemen, rotores, luchtfilters, bougies), optische veranderingen evenals slijt- en verbruiksdelen zijn uitgesloten van de garantie.

Deze fabrieksgarantie is beperkt tot de vervangende levering en reparatie volgens de bovengenoemde voorwaarden. Andere claims tegen ons als fabrikant, bijv. een aanspraak op schadevergoeding, worden door de fabrieksgarantie niet gerechtvaardigd. Deze fabrieksgarantie tast de bestaande wettelijke en contractuele garantieaanspraken die bestaan tegenover de dealer/verkoper vanzelfsprekend **niet** aan.

De fabrieksgarantie valt onder het recht van de Bondsrepubliek Duitsland.

In geval van garantie dient u het defecte product samen met een kopie van het aankoopbewijs en een beschrijving van de fout voldoende gefrankeerd op te sturen naar het GARDENA serviceadres.

### **Slijtdelen:**

Het aan slijtage onderhevige mes en de excenteraandrijving vallen niet onder de garantie.

## **DE Produkthaftung**

Wir weisen ausdrücklich darauf hin, dass wir in Übereinstimmung mit dem Produkthaftungsgesetz nicht für Schäden haften, die durch unsere Produkte entstehen, wenn diese unsachgemäß und nicht durch einen von uns autorisierten Servicepartner repariert wurden oder wenn keine Original GARDENA Teile oder von uns zugelassene Teile verwendet wurden.

## **EN Product liability**

In accordance with the German Product Liability Act, we hereby expressly declare that we accept no liability for damage incurred from our products where said products have not been properly repaired by a GARDENA-approved service partner or where original GARDENA parts or parts authorised by GARDENA were not used.

## **FR Responsabilité**

Conformément à la loi relative à la responsabilité du fait des produits défectueux, nous déclarons expressément par la présente que nous déclinons toute responsabilité pour les dommages résultant de nos produits, si lesdits produits n'ont pas été correctement réparés par un partenaire d'entretien agréé GARDENA ou si des pièces d'origine GARDENA ou des pièces agréées GARDENA n'ont pas été utilisées.

## **NL Productaansprakelijkheid**

Conform de Duitse wet inzake productaansprakelijkheid verklaren wij hierbij uitdrukkelijk dat wij geen aansprakelijkheid aanvaarden voor schade ontstaan uit onze producten waarbij deze producten niet zijn gerepareerd door een GARDENA-erkende servicepartner of waarbij geen originele GARDENA-onderdelen of onderdelen die door GARDENA zijn goedgekeurd zijn gebruikt.

## **SV Produktsvar**

I enlighet med tyska produktansvarslagar förklarar vi härmed uttryckligen att vi inte åtar oss något ansvar för skador som orsakas av våra produkter där produkterna inte har genomgått korrekt reparation från en GARDENA-godkänd servicepartner eller där originaldelar från GARDENA eller delar godkända av GARDENA inte använts.

## **DA Produktsvar**

I overensstemmelse med den tyske produktansvarslov erklærer vi hermed udtrykkeligt, at vi ikke påtager os noget ansvar for skader på vores produkter, hvis de pågældende produkter ikke er blevet repareret korrekt af en GARDENA-godkendt servicepartner, eller hvor der ikke er brugt originale GARDENA-reservedele eller godkendte reservedele fra GARDENA.

## **FI Tuotevastuu**

Saksan tuotevastuulain mukaisesti emme ole vastuussa laitteiden vaurioista, jos korjauksia ei ole tehnyt GARDENAn hyväksymä huoltoliike tai jos niiden syyinä on muiden kuin alkuperäisten GARDENA-varaosien tai GARDENAn hyväksymien varaosien käyttö.

## **IT Responsabilità del prodotto**

In conformità con la Legge tedesca sulla responsabilità del prodotto, con la presente dichiariamo espressamente che decliniamo qualsiasi responsabilità per danni causati dai nostri prodotti qualora non siano stati correttamente riparati presso un partner di assistenza approvato GARDENA o laddove non siano stati utilizzati ricambi originali o autorizzati GARDENA.

## **ES Responsabilidad sobre el producto**

De acuerdo con la Ley de responsabilidad sobre productos alemana, por la presente declaramos expresamente que no aceptamos ningún tipo de responsabilidad por los daños ocasionados por nuestros productos si dichos productos no han sido reparados por un socio de mantenimiento aprobado por GARDENA o si no se han utilizado piezas originales GARDENA o piezas autorizadas por GARDENA.

## **PT Responsabilidade pelo produto**

De acordo com a lei alemã de responsabilidade pelo produto, declaramos que não nos responsabilizamos por danos causados pelos nossos produtos, caso os tais produtos não tenham sido devidamente reparados por um parceiro de assistência GARDENA aprovado ou se não tiverem sido utilizadas peças GARDENA originais ou peças autorizadas pela GARDENA.

## **PL Odpowiedzialność za produkt**

Zgodnie z niemiecką ustawą o odpowiedzialności za produkt, niniejszym wyraźnie oświadczamy, że nie ponosimy żadnej odpowiedzialności za szkody poniesione na skutek użytkowania naszych produktów, w przypadku gdy naprawa tych produktów nie była odpowiednio przeprowadzana przez zatwierdzonego przez firmę GARDENA partnera serwisowego lub nie stosowano oryginalnych części GARDENA albo części autoryzowanych przez tę firmę.

## **HU Termékszavatosság**

A németországi termékszavatossági törvénnyel összhangban ezzel nyomatékosan kijelentjük, hogy nem vállalunk felelősséget a termékeinkben keletkezett olyan károkért, amelyek valamely GARDENA által jóváhagyott szervizpartner által nem megfelelően végzett javításból adódtak, vagy amely során nem eredeti GARDENA alkatrészeket vagy a GARDENA által jóváhagyott alkatrészeket használtak fel.

## **CS Odpovědnost za výrobek**

V souladu s německým zákonem o odpovědnosti za výrobek tímto výslovně prohlašujeme, že nepřijímáme žádnou odpovědnost za poškození vzniklá na našich výrobcích, kdy zmíněné výrobky nebyly řádně opraveny schváleným servisním partnerem GARDENA nebo kdy nebyly použity originální náhradní díly GARDENA nebo náhradní díly autorizované společností GARDENA.

## **SK Zodpovednosť za produkt**

V súlade s nemeckými právnymi predpismi upravujúcimi zodpovednosť za výrobok týmto výslovne prehlasujeme, že nenesieme žiadnu zodpovednosť za škody spôsobené našimi výrobkami, v prípade ktorých neboli náležité opravy vykonané servisným partnerom schváleným spoločnosťou GARDENA alebo neboli použité diely spoločnosti GARDENA alebo diely schválené spoločnosťou GARDENA.

## **EL Ευθύνη προϊόντος**

Σύμφωνα με τον γερμανικό νόμο περί Ευθύνης για τα Προϊόντα, με το παρόν δηλώνουμε ρητώς ότι δεν αποδεχόμαστε καμία ευθύνη για τυχόν ζημιές που προκύπτουν από τα προϊόντα μας εάν αυτά δεν έχουν επισκευαστεί σωστά από κάποιον εγκεκριμένο συνεργάτη επισκευών της GARDENA ή εάν δεν έχουν χρησιμοποιηθεί αυθεντικά εξαρτήματα GARDENA ή εξαρτήματα εγκεκριμένα από την GARDENA.

## **SL Odgovornost proizvajalca**

V skladu z nemškimi zakoni o odgovornosti za izdelke, izrecno izjavljajo, da ne sprejemamo nobene odgovornosti za škodo, ki jo povzročijo naši izdelki, če teh niso ustrezno popravili GARDENINI odobreni servisni partnerji ali pri tem niso bili uporabljeni originalni GARDENINI nadomestni deli ali GARDENINIMI homologiranimi nadomestnimi deli.

## **HR Pouzdanost proizvoda**

Sukladno njemačkom zakonu o pouzdanosti proizvoda, ovime izričito izjavljujemo kako ne prihvaćamo nikakvu odgovornost za oštećenja na našim proizvodima nastala uslijed neispravnog popravka od strane servisnog partnera kojeg odobrava GARDENA ili uslijed nekorištenja originalnih GARDENA dijelova ili dijelova koje odobrava GARDENA.

## **RO Răspunderea pentru produs**

În conformitate cu Legea germană privind răspunderea pentru produs, declarăm în mod expres prin prezentul document că nu acceptăm nicio răspundere pentru defecțiunile suferite de produsele noastre atunci când acestea nu au fost reparate în mod corect de un atelier de service partener, aprobat de GARDENA, sau când nu au fost utilizate piese GARDENA originale sau piese autorizate de GARDENA.

## **BG Отговорност за вреди, причинени от стоки**

Съгласно германския Закон за отговорността за вреди, причинени от стоки, с настоящото изрично декларираме, че не носим отговорност за щети, причинени от нашите продукти, ако те не са били правилно ремонтирани от одобрен от GARDENA сервиз или ако не са използвани оригинални части на GARDENA или части, одобрени от GARDENA.

## **ET Tootevastutus**

Vastavalt Saksamaa tootevastutusseadusele deklareerime kaesolevaga selgesõnaliselt, et me ei kannu mingisugust vastutust meie toodetest tingitud kahjude eest, kui need tooted ei ole korrektselt parandatud GARDENA heakskiidetud hoolduspartneri poolt või kui parandamisel ei ole kasutatud GARDENA originaalosi või GARDENA volitatud osi.

## **LT Gaminio patikimumas**

Mes aiškiai pareiškiame, kad, atsižvelgiant į Vokietijos gaminių patikimumo įstatymą, neprisiimame atsakomybės dėl bet kokios žalos, patirtos dėl mūsų gaminių, jeigu jie buvo netinkamai taisomi arba jų dalys buvo pakeistos neoriginaliomis GARDENA dalimis ar nepatvirtintomis dalimis, arba jeigu remonto darbai buvo atliekami ne GARDENA techninės priežiūros centro specialistų.

## **LV Atbildība par produkcijas kvalitāti**

Saskaņā ar Vācijas likumu par atbildību par produkcijas kvalitāti ar šo mēs paziņojam, ka neuzņemamies atbildību par bojājumiem, kas radušies, lietojot mūsu izstrādājumus, kuru remontu nav veicis uzņēmuma GARDENA apstiprināts apkopes partneris vai kuru remontam netika izmantotas oriģinālās GARDENA detaļas vai detaļas, kuru lietošanu apstiprinājis uzņēmums GARDENA.

<p><b>DE EU-Konformitätserklärung</b> Der Unterzeichner, GARDENA Germany AB, PO Box 7454, S-103 92 Stockholm, Schweden, bescheinigt hiermit, dass die nachstehend aufgeführten Geräte bei Verlassen des Werks die harmonisierten EU-Leitlinien, EU-Normen für Sicherheit und besondere Normen erfüllen. Dieses Zertifikat verliert seine Gültigkeit, wenn die Geräte ohne unsere Genehmigung verändert werden.</p>	<p><b>HU EK megfeleléségi nyilatkozat</b> Alulírott GARDENA Germany AB, PO Box 7454, S-103 92 Stockholm, Svédország ezzel tanúsítja, hogy az alábbiakban leírt eszközök a gyár elhagyásakor megfeleltek a harmonizált uniós előírásoknak és biztonsági és termékspecifikus szabványoknak. Ez a tanúsítvány érvényét veszti, ha az eszközöket jóváhagyásunk nélkül átalakítják.</p>
<p><b>EN EC Declaration of Conformity</b> The undersigned, GARDENA Germany AB, PO Box 7454, S-103 92 Stockholm, Sweden, hereby certifies that, when leaving our factory, the units indicated below are in accordance with the harmonised EU guidelines, EU standards of safety and product specific standards. This certificate becomes void if the units are modified without our approval.</p>	<p><b>CS Prohlášení o shodě ES</b> Níže uvedená společnost GARDENA Germany AB, PO Box 7454, S-103 92 Stockholm, Švédsko, tímto potvrzuje, že při opuštění naší továrny jsou jednotky uvedené níže v souladu s harmonizačními pokyny EU, standardy EU ohledně bezpečnosti a specifickými produkty standardy. Tento certifikát ztrácí platnost, pokud dojde k úpravě jednotek bez našeho schválení.</p>
<p><b>FR Déclaration de conformité CE</b> Le constructeur, soussigné : GARDENA Germany AB, PO Box 7454, S-103 92 Stockholm, Suède, déclare qu'à la sortie de ses usines le matériel neuf désigné ci-dessous était conforme aux prescriptions des directives européennes énoncées ci-dessus et conforme aux règles de sécurité et autres règles qui lui sont applicables dans le cadre de l'Union européenne. Toute modification apportée à cet appareil sans notre accord annule la validité de ce certificat.</p>	<p><b>SK EÚ vyhlásenie o zhode</b> Dolu podpísaná spoločnosť GARDENA Germany AB, PO Box 7454, S-103 92 Stockholm, Švédsko týmto osvedčuje, že nižšie uvedené jednotky boli v súlade s harmonizačnými usmerneniami EÚ, normami EÚ v oblasti bezpečnosti a špecifickými normami týkajúcimi sa produktu v čase opustenia výrobného závodu. Toto osvedčenie stráca platnosť, ak boli jednotky zmenené bez nášho súhlasu.</p>
<p><b>NL EG-conformiteitsverklaring</b> De ondergetekende, GARDENA Germany AB, PO Box 7454, S-103 92 Stockholm, Zweden, verklaart hierbij dat de producten die hieronder staan vermeld, wanneer ze onze fabriek verlaten, in overeenstemming zijn met de geharmoniseerde Europese richtlijnen, EU-normen voor veiligheid en productspecifieke normen. Dit certificaat vervalt als de producten worden aangepast zonder onze toestemming.</p>	<p><b>EL Δήλωση Συμμόρφωσης EK</b> Η υπογεγραμμένη εταιρεία, GARDENA Germany AB, PO Box 7454, S-103 92 Stockholm, Σουηδία, πιστοποιεί ότι, κατά την έξοδο από το εργοστάσιο, οι μονάδες που αναφέρονται κατατρώω συμμορφώνονται με τις εναρμονισμένες οδηγίες ΕΕ, τα πρότυπα ασφαλείας της ΕΕ και τα συγκεκριμένα πρότυπα προϊόντων. Αυτό το πιστοποιητικό καθίσταται άκυρο εάν οι μονάδες έχουν τροποποιηθεί χωρίς την έγκρισή μας.</p>
<p><b>SV EG-försäkran om överensstämmelse</b> Undertecknad firma GARDENA Germany AB, PO Box 7454, S-103 92 Stockholm, Sverige, intygar härmed att nedan nämnda produkter, när de lämnar vår fabrik, överensstämmer med EU:s riktlinjer, EU:s säkerhetsstandarder och produktspecifika standarder. Detta intyg skall ogiltigförklaras om produkten ändras utan vårt godkännande.</p>	<p><b>SL Izjava ES o skladnosti</b> Spodaj podpisana, GARDENA Germany AB, PO Box 7454, S-103 92 Stockholm, Švedska, s to izjavo potrjuje, da je bila spodaj navedena enota ob izhodu iz tovarne skladna z usklajenimi smernicami EU, standardi EU za varnost in standardi, specifičnimi za izdelek. Izjava postane neveljavna v primeru neodobrene spremembe enote.</p>
<p><b>DA EU-overensstemmelseserklæring</b> Undertegnede, GARDENA Germany AB, PO Box 7454, S-103 92 Stockholm, Sverige erklærer hermed, at nedenfor anførte enheder er i overensstemmelse med de harmoniserede EU-retningslinjer, EU-standarder for sikkerhed og produktspecifikke standarder, når de forlader fabrikken. Denne erklæring ugyldiggøres, hvis enhederne ændres uden vores godkendelse.</p>	<p><b>HR Izjava o usklađenosti EZ</b> Níže potpisana GARDENA Germany AB, PO Box 7454, S-103 92 Stockholm, Švedska, ovime potvrđuje kako su u nastavku navedene jedinice pri likom napuštanja tvornice bile u skladu s usklađenim smjernicama EU, EU sigurnosnim standardima i standardima specifičnima za proizvod. Ova certifikacija poništava se ako se jedinice izmjenjuju bez odobrenja.</p>
<p><b>FI EY-vaatimustenmukaisuusvakuutus</b> GARDENA Germany AB, PO Box 7454, S-103 92 Stockholm, Ruotsi, vakuuttaa täten, että alla mainitut laitteet ovat tehtaalta lähtessään yhdenmukaistettujen EU-sääntöjen, EU:n turvastandardien ja tuotekohtaisen standardien mukaisia. Tämä vakuutus mitätöityy, jos laitteita muutetaan ilman hyväksyntäämme.</p>	<p><b>RO Declaratie de conformitate CE</b> Subscrisa, GARDENA Germany AB, PO Box 7454, S-103 92 Stockholm, Suedia, certifică prin prezenta că, la momentul ieşirii din fabrica noastră, unităţile indicate mai jos sunt în conformitate cu directivele UE armonizate, cu standardele UE de siguranţă şi cu standardele specifice ale produsului. Prezentul certificat devine nul dacă unităţile sunt modificate fără aprobarea noastră.</p>
<p><b>IT Dichiarazione di conformità CE</b> La sottoscritta GARDENA Germany AB, PO Box 7454, S-103 92 Stockholm, Svezia, certifica che il prodotto qui di seguito indicato, nei modelli da noi commercializzati, è conforme alle direttive armonizzate UE nonché agli standard di sicurezza UE e agli standard specifici di prodotto. Qualunque modifica apportata al prodotto senza nostra specifica autorizzazione invalida la presente dichiarazione.</p>	<p><b>BG Декларация за съответствие на ЕО</b> С настоящото долноподписаната, GARDENA Germany AB, PO Box 7454, S-103 92 Stockholm, Швеция, удостоверява, че при напускане на фабриката модулите, посочени по-долу, са в съответствие с хармонизираните директиви на ЕС, стандартите на ЕС за безопасност и специфичните за продукта стандарти. Този сертификат става невалиден, ако модулите са променени без наше одобрение.</p>
<p><b>ES Declaración de conformidad CE</b> El abajo firmante, GARDENA Germany AB, PO Box 7454, S-103 92 Stockholm, Suecia, certifica por la presente que, cuando salen de la fábrica, las unidades indicadas a continuación cumplen las normas de armonización de la UE, las normas de la UE sobre seguridad y las normas específicas del producto. Este certificado quedará sin efecto si se modifican las unidades sin nuestra autorización.</p>	<p><b>ET EÜ vastavusdeklaratsioon</b> Allkirjutanu GARDENA Germany AB, PO Box 7454, S-103 92 Stockholm, Rootsi, kinnitab käesolevaga, et tehases väljumisel vastavad allpool nimetatud seadmed harmoneeritud EL-i suunistele, EL-i ohtusstandarditele ja tootele eriomaste standarditele. See vastavuskinnitus kaotab kehtivuse, kui seadet muudetakse ilma meie heakskiiduta.</p>
<p><b>PT Declaração de conformidade CE</b> O abaixo-assinado, GARDENA Germany AB, PO Box 7454, S-103 92 Stockholm, Suécia, certifica por este meio que, ao sair da nossa fábrica, as unidades indicadas acima estão em conformidade com as diretivas uniformizadas da UE, os padrões de segurança da UE e os padrões específicos do produto. Este certificado deixa de ser válido se as unidades forem modificadas sem a nossa aprovação.</p>	<p><b>LT EB atitikties deklaracija</b> GARDENA Germany AB, PO Box 7454, S-103 92 Stockholm, Sweden, garantuoja, kad šis gamyklos siūniams toliau nurodyti įrenginiai atitinka suderintus EB reikalavimus, EB saugos ir konkrečius gamintojo standartus. Pakaitus gaminį be mūsų patvirtinimo, nutraukiamas šio sertifikato galiojimas.</p>
<p><b>PL Deklaracja zgodności WE</b> Niżej podpisany przedstawiciel firmy GARDENA Germany AB, PO Box 7454, S-103 92 Stockholm, Szwecja, niniejszym oświadcza, że podane poniżej wyroby opuszczające fabrykę są zgodne ze zharmonizowanymi normami UE oraz z obowiązującymi w UE przepisami bezpieczeństwa i normami dotyczącymi danego produktu. Modyfikacja wyrobów bez naszej zgody powoduje unieważnienie niniejszego certyfikatu.</p>	<p><b>LV EK atbilstības deklarācija</b> Uzņēmums GARDENA Germany AB, PO Box 7454, S-103 92 Stockholm, Zviedrija, ir parakstu apliecinā, ka tālāk minētās vienības, pamatot rūpniec, atbilst saskaņotajām ES vadlīnijām, ES drošības standartiem un izstrādājumiem specifiskajiem standartiem. Šis sertifikāts tiek anulēts, ja šīs vienības tiek modificētas bez musu apstiprinājuma.</p>

<p>Produktbezeichnung: Description of the product: Désignation du produit : Beschrijving van het product: Beskrivning av produktten: Beskrivelse af produktet: Tuotteen kuvaus: Descrizione del prodotto: Descripción del producto: Descrição do produto: Opis produktu: A termék leírása: Popis výrobku: Popis produktu: Περιγραφή του προϊόντος: Opis izdelka: Opis proizvoda: Descrierea produsului: Описание на продукта: Toote kirjeldus: Gaminio aprašas: Izstrādājuma apraksts:</p>	<p><b>Grasschere / Strauchschere</b> <b>Grass Shear / Shrub Shear</b> <b>Cisaieille à gazon / Taille-buisson</b> <b>Grasschaar / Buxusschaar</b> <b>Grässax / Busksax</b> <b>Græssaks / Busksaks</b> <b>Ruohosakset / Pensasleikkuri</b> <b>Cesoiee per erba / Cesoiee per arbutisti</b> <b>Tijeras cortacésped / Tijeras recortasetos</b> <b>Tesoura para relva / Tesoura para arbustos</b> <b>Nożyce do trawy / Nożyce do krzewów</b> <b>Fünyirő oló / Bokornyirő oló</b> <b>Nůžky na trávu / Nůžky na keře</b> <b>Nožnice na trávu / Nožnice na kroviny</b> <b>Ψαλίδι γλάρος / Ψαλίδι θάμνων</b> <b>Škarje za travu / Škarje za grmovje</b> <b>Škare za travu / Škare za grmlje</b> <b>Foarfecă pentru gazon / Foarfecă pentru arbuști</b> <b>Ножница за трева / Ножница за храсти</b> <b>Murukäärid / Rõõsakäärid</b> <b>Žolės žirkklės / Krūmių žirkklės</b> <b>Záles škères / Dzivžogu škères</b></p>	<p>Schall-Leistungspegel: Noise level: Niveau sonore : Geluidsniveau: Ljudnívå: Støjniveau: Åänitason: Livello acustico: Nivel de ruido: Nível de ruído: Poziom hałas: Zajszint: Hladina hluku: Hladiny hluku: Επίπεδο θορύβου: Raven zvočne moči: Razina buke: Nivel de zgomot: Ниво на шум: Műrástas: Triukšmo lygis: Troksna līmenis :</p> <p>gemessen/ garantiert measured/ guaranteed mesuré/ garanti gemeten/ gegarandeerd uppmätt/ garanterad mält/ garanteret mitattu/ taattu misurato/ garantito medido/ garantizado medido/ garantido zmierzony/ gwarantowany mért/ garantált naměřená/ zaručená nameraná/ zaručené μετρημένο/ εγγυημένο izmerjena/ zagotovljena mjerena/ zajamčena măsurat/ garantat измерено/ гарантирано môdotud/ garanteeritud išmatuotas/ garantuojamas mēritais/ garantētais</p>	
<p>Produkttyp: Product type: Type de produit : Type de produit : Producttype: Produkttyp: Produkttyp: Tuotetyyppi: Tipo di prodotto: Tipo de producto: Tipo de produto: Typ produktu:</p>	<p>Terméktípus: Druh výrobku: Typ produktu: Τύπος προϊόντος: Vrsta izdelka: Vrsta proizvoda: Tip produs: Тип продукт: Tootetüüp: Gaminio tipas: Produkta veids:</p>	<p>Artikelnummer: Article number: Référence : Artikelnummer: Artikelnummer: Artikelnummer: Tuotenumero: Codice articolo: Referencia: Número de referência: Numer katalogowy:</p> <p>Cikkszámok: Objednací číslo: Objednávacie číslo: Κωδικός είδους: Številka izdelka: Kataloški broj: Cod articol: Артикул номер: Artiklnummer: Dalties numeris: Artikula numurs:</p>	<p style="text-align: right;"><b>79 dB (A)/81 dB (A)</b></p> <p>Anbringningsjahr der CE-Kennzeichnung: Year of CE marking: Année d'apposition du marquage CE : Installatiejaar van de CE- aanduiding: Märkningsår: CE-Mærkningsår: CE-merkin kiinnitysvuosi: Anno di applicazione della certificazione CE: Colocación del distintivo CE: Ano de marcação pela CE: Rok nadania oznakowania CE: CE-jelzés elhelyezésének éve: Rok umístění značky CE: Rok udelenia značky CE: Έτος σήματος CE: Leto namestitve CE-oznake: Godina dobivanja CE oznake:</p> <p>Anul de marcare CE: Година на поставяне на CE-маркировка: CE-márkistuse paigaldamise aasta: Metai, kada pažymėta CE-ženklui: CE-marķējuma uzliksanas gads:</p>
<p>EU-Richtlinien: EC-Directives: Directives CE : EG-richtlijnen: EU-direktiv: EF-direktiver: EY-direktiivit: Directive UE: Directiva CE: Diretivas CE: Dyrektywy WE: EK-irányelvek: Předpisy ES: Smernice EU: Οδηγίες EK: Direktive EU: EC direktive:</p>	<p>Directive CE: Директиви на ЕО: EU direktiivid: EE direktiivovs: EK direktivas:</p>	<p><b>Shrub Shear:</b> <b>2006/42/EG</b> <b>2014/30/EG</b> <b>2000/14/EG</b> <b>2011/65/EG</b></p> <p><b>Charger:</b> <b>2014/35/EG</b> <b>2014/30/EG</b> <b>2011/65/EG</b></p>	<p style="text-align: right;"><b>2015</b></p>
<p>Harmonisierte EN-Normen / Harmonised EN:  <b>Grass Shear:</b> <b>EN 60335-1</b> <b>EN 50636-2-94</b> <b>EN ISO 12100</b></p>	<p><b>Shrub Shear:</b> <b>EN 60745-1</b> <b>EN 60745-2-15</b> <b>EN ISO 12100</b></p>	<p><b>Charger:</b> <b>EN 60335-1</b> <b>EN 60335-2-29</b></p> <p><b>Battery:</b> <b>EN 62133-2</b></p>	<p>Ulm, den 01.07.2019 Ulm, 01.07.2019 Fait à Ulm, le 01.07.2019 Ulm, 01-07-2019 Ulm, 2019.07.01. Ulm, 01.07.2019 Ulmmissa, 01.07.2019 Ulm, 01.07.2019 Ulm, 01.07.2019 Ulm, 01.07.2019 Ulm, dnia 01.07.2019 Ulm, 01.07.2019</p> <p>Der Bevollmächtigte Authorised representative Le mandataire De gevolmachtigde Auktoriserad representant Autoriseret repræsentant Valtuutettu edustaja Persona delegata La persona autorizada O reprezentante Pelnomocnik Meghatalmazott Zpřinomocněnec Spīnromocneny Ο εξουσιοδοτημένος Pooblaščenec Ovlaštena osoba Conducerea tehnică Упълномощен Volitatud esindaja Igalotasis atstovas Pilnvarotā persona</p>
<p>Hinterlegte Dokumentation: GARDENA Technische Dokumentation, M. Kugler, 89079 Ulm  Deposited Documentation: GARDENA Technical Documentation, M. Kugler, 89079 Ulm  Documentation déposée: Documentation technique GARDENA, M. Kugler, 89079 Ulm</p>	<p>Conformitätsbewertungsverfahren: Nach 2000/14/EG Art. 14 Anhang V  Conformity Assessment according to: 2000/14/EC Procedure: art. 14 Annex V  Procédure d'évaluation de la conformité: Selon 2000 /14 /CE art. 14 Annexe V</p>	<p>Reinhard Pompe Reinhard Pompe (Vice President)</p>	

**Deutschland / Germany**

GARDENA  
Manufacturing GmbH  
Central Service  
Hans-Lorenser-Straße 40  
D-89079 Ulm  
Produktfragen:  
(+49) 731 490-123  
Reparaturen:  
(+49) 731 490-290  
service@gardena.com

**Albania**

COBALT Sh.p.k.  
Rr. Siri Kodra  
1000 Tirana

**Argentina**

Husvarna Argentina S.A.  
Av.del Libertador 5954 –  
Piso 11 – Torre B  
(C1428ARP) Buenos Aires  
Phone: (+54) 11 5194 5000  
info.gardena@  
ar.husvarna.com

**Armenia**

Garden Land Ltd.  
611 Tigran Mets  
0005 Yerevan

**Australia**

Husvarna Australia Pty. Ltd.  
Locked Bag 5  
Central Coast BC  
NSW 2252  
Phone: (+61) (0) 2 4352 7400  
customer.service@  
husvarna.com.au

**Austria / Österreich**

Husvarna Austria GmbH  
Industriezeile 36  
4010 Linz  
Tel.: (+43) 732 77 01 01-485  
service.gardena@  
husvarnagroup.com

**Azerbaijan**

Firm Progress  
a. Aliyev Str. 26A  
1052 Bakı

**Belgium**

Husvarna België nv/sa  
Gardena Division  
Rue Egide Van Ophem 111  
1180 Uccle/Ukkel  
Tel.: (+32) 2 720 92 12  
info@gardena.be

**Bosnia / Herzegovina**

SILK TRADE d.o.o.  
Industrijska zona Bukva bb  
74260 Tešanj

**Brazil**

Husvarna do Brasil Ltda  
Av. Francisco Matarazzo,  
1400 – 19º andar  
São Paulo – SP  
CEP: 05001-903  
Tel: 0800-112252  
marketing.br.husvarna@  
husvarna.com.br

**Bulgaria**

AGROLAND България АД  
бул. 8 Декември, №13  
Офис 5  
1700 Студентски град  
София  
Tel.: (+359) 24 66 69 10  
info@agroland.eu

**Canada / USA**

GARDENA Canada Ltd.  
100 Summerlea Road  
Brampton, Ontario L6T 4X3  
Phone: (+1) 905 792 93 30  
info@gardenacanada.com

**Chile**

Maquinarias Agroforestales  
Ltda. (Maga Ltda.)  
Santiago, Chile  
Avda. Chesterton  
# 8355 comuna Las Condes  
Phone: (+56) 2 202 4417  
Daltom@maga.cl  
Zipcode: 7560330

**China**

Husvarna (Shanghai)  
Management Co., Ltd.  
富世华 (上海) 管理咨询有限公司  
3F, Beng Square B,  
No207, Song Hong Rd.,  
Chang Ning District,  
Shanghai, PRC. 200335  
上海市长宁区沁虹路207号明  
基广场B座3楼, 邮编: 200335

**Colombia**

Husvarna Colombia S.A.  
Calle 18 No. 68 D-31, zona  
Industrial de Montevideo  
Bogotá, Cundinamarca  
Tel. 571 2922700 ext. 105  
jairo.salazar@  
husvarna.com.co

**Costa Rica**

Compania Exim  
Euroberoamericana S.A.  
Los Cogotes, Moravia,  
200 metros al Sur del Colegio  
Saint Francis – San José  
Phone: (+506) 2927 68 83  
exim\_euro@racsa.co.cr

**Croatia**

Husvarna Austria GmbH  
Industriezeile 36  
4010 Linz  
Tel.: (+43) 732 77 01 01-485  
service.gardena@  
husvarnagroup.com

**Cyprus**

Med Marketing  
17 Digeni Akritia Ave  
P.O. Box 27017  
1641 Nicosia

**Czech Republic**

Husvarna Cesko s.r.o.  
Türkova 2319/5b  
149 00 Praha 4 – Chodov  
Bezplatná infolinka:  
800 100 425  
servis@cz.husvarna.com

**Denmark**

GARDENA DANMARK  
Lerjervej 19, st.  
3500 Værløse  
Tlf.: (+45) 70264770  
husvarna@husvarna.dk  
www.gardena.com/dk

**Dominican Republic**

BOSQUESA, S.R.L  
Carretera Santiago Licey  
Km. 5 ½  
Esquina Copal II.  
Santiago  
Dominican Republic  
Phone: (+809) 736-0333  
joserbosquesa@claro.net.do

**Ecuador**

Husvarna Ecuador S.A.  
Arupos E1-181 y 10 de  
Agosto Quito, Pichincha  
Tel. (+593) 22800739  
francisco.jacom@  
husvarna.com.ec

**Estonia**

Husvarna Eesti OÜ  
Valdeku 132  
EE-11216 Tallinn  
info@gardena.ee

**Finland**

Oy Husvarna Ab  
Gardena Division  
Lautatarhankatu 8 B / PL 3  
00581 HELSINKI  
www.gardena.fi

**France**

Husvarna France  
9111 Allée des pierres mayettes  
92635 Gennevilliers Cedex  
France  
http://www.gardena.com/fr  
N° AZUR: 0 810 00 78 23  
(Prix d'un appel local)

**Georgia**

Transporter LLC  
8/57 Belashvili street  
0159 Tbilisi, Georgia  
Phone: (+995) 322 14 71 71

**Great Britain**

Husvarna UK Ltd  
Preston Road  
Aycliffe Industrial Park  
Newton Aycliffe  
County Durham  
DL5 6UP  
info.gardena@  
husvarna.co.uk

**Greece**

Π. ΠΑΠΑΔΟΠΟΥΛΟΣ ΑΕΒΕ  
Λεωφ. Αθηνών 92  
Αθήνα  
Τ.Κ.104 42  
Ελλάδα  
Τηλ. (+30) 210 5193100  
info@papadopoulos.gr

**Hungary**

Husvarna Magyarország Kft.  
Ezred u. 1-3  
1044 Budapest  
Telephone: (+36) 1 251-4161  
vevoszolgalat.husvarna@  
husvarna.hu

**Iceland**

O. Johnson & Kaaber  
TunguhalSI 1  
110 Reykjavik  
ojo@ojk.is

**India**

Husvarna Italia S.p.A.  
Via Santa Vecchia 15  
23868 VALMADRERA (LC)  
Phone: (+39) 0341.203.111  
assistenza.italia@  
it.husvarna.com

**Japan**

KAKUICHI Co. Ltd.  
Sumitomo Realty &  
Development Kojimachi  
BLDG., 8F  
5-1 Nibanencho  
Chiyo-da-ku  
Tokyo 102-0084  
Phone: (+81) 33 264 4721  
m\_ishihara@kaku-ichi.co.jp

**Kazakhstan**

LAMED Ltd.  
155/1, Tazhibayevoi Str.  
050060 Almaty  
IP Schmidt  
Abayavenue 3B  
110 005 Kostanay

**Korea**

Kyung Jin Trading Co., LTD.  
107-4, SunDuk Bld.,  
YangJae-dong,  
Seoch-gu,  
Seoul, (zipcode: 137-891)  
Phone: (+82) (0)2 574-6300

**Kyrgyzstan**

Alye Maki  
av. Molodaya Guardir J 3  
720014  
Bishkek

**Latvia**

Husvarna Latvija SIA  
Ulbrokas 19A  
LV-1021 Riga  
info@gardena.lv

**Lithuania**

UAB Husvarna Lietuva  
Ateities pl. 77C  
LT-52104 Kaunas  
info@gardena.lt

**Luxembourg**

Magasins Jules Neuberg  
9, rue Jacques Stas  
Luxembourg-Gasperich 2549  
Case Postale No. 12  
Luxembourg 2010  
Phone: (+352) 40 14 01  
api@neuberg.lu

**Mexico**

AFOSA  
Av. Lopez Mateos Sur # 5019  
Col. La Calma 45070  
Zapopan, Jalisco  
Mexico  
Phone: (+52) 33 3818-3434  
icornejo@afoosa.com.mx

**Moldova**

Convel S.R.L.  
290A Muncesti Str.  
2000 Chisinau

**Netherlands**

Husvarna Nederland B.V.  
GARDENA Division  
Postbus 50131  
1305 AC ALMERE  
Phone: (+31) 36 521 00 10  
info@gardena.nl

**Neth. Antilles**

Jonka Enterprises N.V.  
St. Rosa Weg 196  
P.O. Box 8200  
Curaçao  
Phone: (+599) 9 767 66 55  
pgm@jonka.com

**New Zealand**

Husvarna New Zealand Ltd.  
PO Box 76-437  
Manukau City 2241  
Phone: (+64) (0) 9 9202410  
support.nz@husvarna.co.nz

**Norway**

Husvarna Norge AS  
Gardena Division  
Trøskeneveien 36  
1708 Sarpsborg  
info@gardena.no

**Peru**

Husvarna Perú S.A.  
Jr. Ramón Cárcamo 710  
Lima 1  
Tel: (+51) 1 3320 400 ext.416  
juan.remuzog@  
husvarna.com

**Poland**

Husvarna  
Poland Spółka z o.o.  
ul. Wysockiego 15 b  
03-371 Warszawa  
Phone: (+48) 22 330 96 00  
gardena@husvarna.com.pl

**Portugal**

Husvarna Portugal, SA  
Lagos - Albarraque  
2635 - 595 Rio de Mouro  
Tel.: (+351) 21 922 85 30  
Fax: (+351) 21 922 85 36  
info@gardena.pt

**Romania**

Madex International Srl  
Soseaua Odaii 117-123,  
RO 013603 Bucuresti, S 1  
Phone: (+40) 21 352.76 03  
madex@ines.ro

**Russia / Россия**

ООО "Хускварна"  
141400, Московская обл.,  
г. Химки,  
улица Ленинградская,  
владение 39, стр.6  
Бизнес Центр  
"Химки Бизнес Парк",  
помещение 0B02.04  
http://www.gardena.ru

**Serbia**

Domel d.o.o.  
Autoput za Novi Sad bb  
11273 Belgrade  
Phone: (+381) 11 848 88 12  
miroslav.jejina@domel.rs

**Singapore**

Hy-Ray PRIVATE LIMITED  
40 Jalan Pemimpin  
#02-08 Tat Ann Building  
Singapore 577185  
Phone: (+65) 6253 2277  
shiyang@hyray.com.sg

**Slovak Republic**

Husvarna Cesko s.r.o.  
Türkova 2319/5b  
149 00 Praha 4 – Chodov  
Bezplatná infolinka:  
800 154 044  
servis@sk.husvarna.com

**Slovenia**

Husvarna Austria GmbH  
Industriezeile 36  
4010 Linz  
Tel.: (+43) 732 77 01 01-485  
service.gardena@  
husvarnagroup.com

**South Africa**

Husvarna  
Husvarna (Pty) Ltd  
South East Suite 250  
Private Bag X6,  
Cascades, 3202  
South Africa  
Phone: (+27) 33 846 9700  
info@gardena.co.za

**Spain**

Husvarna España S.A.  
Calle de Rivas nº 10  
28052 Madrid  
Phone: (+34) 91 708 05 00  
atencioncliente@gardena.es

**Suriname**

Agrofix n.v.  
Verlengde Hogestraat # 22  
Phone: (+597) 472426  
agrofix@sr.net  
Pobox: 2006  
Paramaribo

**Sweden – South America****Sweden**

Husvarna AB  
Gardena Division  
S-561 82 Huskvarna  
gardenaorder@husvarna.se

**Switzerland / Schweiz**

Husvarna Schweiz AG  
Consumer Products  
Industriestrasse 10  
5506 Mägenwil  
Phone: (+41) (0) 62 887 37 90  
info@gardena.ch

**Turkey**

Dost Bahçe Diş Ticaret  
Müesseslik A.Ş  
Yunus Mah. Adil Sok. No:3  
Ic Kapı No: 1 Kartal  
34873 Istanbul  
Phone: (+90) 216 38 93 939  
info@dostbahce.com.tr

**Ukraine / Україна**

ТОВ "Хускварна Україна"  
вул. Васильківська, 34,  
офіс 204-р  
03022, м. Київ  
Tel. (+38) 044 498 39 02  
info@gardena.ua

**Uruguay**

FELI SA  
Entre Ríos 1083 CP 11800  
Montevideo – Uruguay  
Tel: (+598) 22 03 18 44  
info@felisa.com.uy

**Venezuela**

Corporación Casa y Jardín C.A.  
Av. Caroni, Edif. Trezmen, PB.  
Cedinas de Bello Monte,  
1050 Caracas  
Tlf: (+58) 212 992 33 22  
info@casayjardin.net.ve

9852-33.960.05/0719  
© GARDENA  
Manufacturing GmbH  
D-89070 Ulm  
http://www.gardena.com