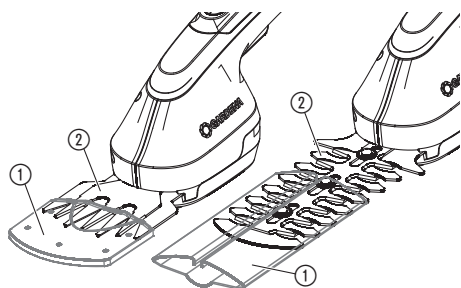


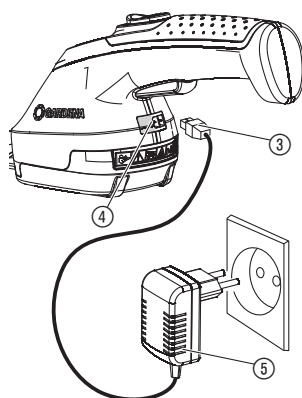
Set AccuCut Li
Art. 9852-33

DE	Betriebsanleitung Grasschere / Strauchschere	SK	Návod na obsluhu Nožnice na trávú / Nožnice na kroviny
EN	Operators Manual Grass Shear / Shrub Shear	EL	Οδηγίες χρήσης Ψαλίδι χλόης / Ψαλίδι θάμνων
FR	Mode d'emploi Cisaille à gazon / Taille-buisson	RU	Инструкция по эксплуатации Ножницы для газонов / Ножницы для кустарников
NL	Gebruiksaanwijzing Grasschaar / Buxusschaar	SL	Navodilo za uporabo Škarje za travo / Škarje za grmovje
SV	Bruksanvisning Grässax / Busksax	HR	Upute za uporabu Škare za travu / Škare za grmlje
DA	Brugsanvisning Græssaks / Busksaks	SR/BS	Uputstvo za rad Makaze za travu / Makaze za žbunje
FI	Käyttöohje Ruohosakset / Pensasleikkuri	UK	Інструкція з експлуатації Ножиці газонні акумуляторні / Акумуляторний куцоріз
NO	Bruksanvisning Gressaks / Busktrimmer	RO	Instrucțiuni de utilizare Foarfecă pentru gazon / Foarfecă pentru arbuști
IT	Istruzioni per l'uso Cesoie per erba / Cesoie per arbusti	TR	Kullanma Kılavuzu Çim makası / Çalı makası
ES	Instrucciones de empleo Tijeras cortacésped / Tijeras recortasetos	BG	Инструкция за експлоатация Ножица за трева / Ножица за храсти
PT	Manual de instruções Tesoura para relva / Tesoura para arbustos	SQ	Manual përdorimi Prerëse bari / Prerëse ligustrash
PL	Instrukcja obsługi Nożyce do trawy / Nożyce do krzewów	ET	Kasutusjuhend Murukäärid / Põõsakäärid
HU	Használati utasítás Fűnyíró olló / Bokornyíró olló	LT	Ekspluatavimo instrukcija Žolės žirkklės / Krūmų žirkklės
CS	Návod k obsluze Nůžky na trávú / Nůžky na keře	LV	Lietošanas instrukcija Zāles šķēres / Dzīvžogu šķēres

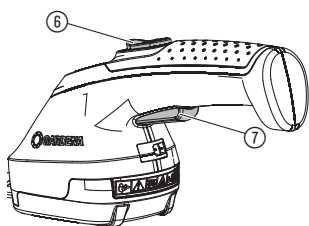
I1/O2/M1/S1/T1



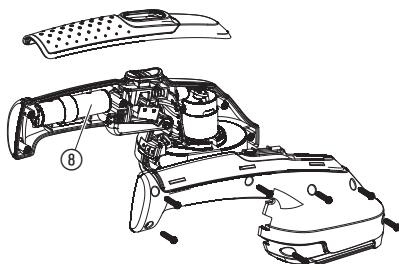
I2



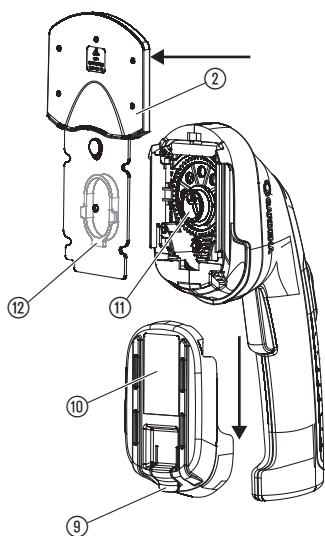
O1



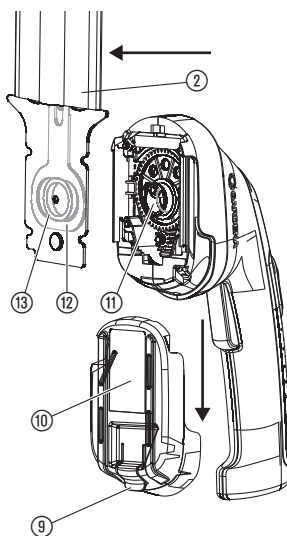
S2



T2



T3



GARDENA Set AccuCut Li fűnyíró olló / bokornyíró olló

1. BIZTONSÁG.....	94
2. FELSZERELÉS.....	98
3. HASZNÁLAT.....	98
4. KARBANTARTÁS.....	98
5. TÁROLÁS.....	99
6. HIBAELHÁRÍTÁS.....	99
7. MŰSZAKI ADATOK.....	100
8. SZERVIZ/JÓTÁLLÁS.....	100

Az eredeti útmutató fordítása.



Ezt a terméket nem használhatják korlátozott fizikai, szenzoriális vagy szellemi képességekkel rendelkező, valamint tapasztalattal és/vagy megfelelő ismeretekkel nem rendelkező személyek (gyermekeket is beleértve), kivéve, ha egy olyan személy felügyel rájuk, aki felelős a biztonságukért, és ellátja őket a termék használatára vonatkozó útmutatásokkal. A gyermekekre felügyelni kell annak biztosítása érdekében, hogy a termékkel ne játszhassanak.

1. BIZTONSÁG

FONTOS!

Olvassa el figyelmesen a használati utasítást, és őrizze meg azt későbbi felhasználásra.

A nem rendeltetésszerű használat veszélyes lehet! A termék súlyos balesetet okozhat a kezelőnek és másoknak, a figyelmeztetéseket és biztonsági óvintézkedéseket be kell tartani a termék használata közben az ésszerű biztonság és hatékonyság biztosítása céljából. A kezelő felel az e használati utasításban és a terméken feltüntetett figyelmeztetések és biztonsági utasítások betartásáért.

Szimbólumok a terméken:



Olvassa el a használati utasítást.



VESZÉLY!

A vágómű a motor kikapcsolása után is még egy darabig jár.



Veszély! – Tartsa távol a kezét a késtől.



VESZÉLY!
Másokat ne engedjünk belépni a veszélyzónába.



Ne tegye ki a készüléket eső hatásának.

A fűnyíró olló rendeltetésszerű használata:

A GARDENA fűnyíró ollója családi házak kertjében és hétvégi telkeken használt gyeppel, kisebb füves területeken növekvő fűnek levágására, és a sövények, különösen a bukszusok pontos formára vágására szolgál.

FIGYELEM! Testi sérülések! Tilos a terméket komposztálásra szánt anyagok feldarabolására használni.

A bokornyíró olló rendeltetésszerű használata:

A GARDENA bokornyíró olló családi házak kertjében és hétvégi telken élő különálló cserjék, bokrok és kuszónövények vágására szolgál.

FIGYELEM! Testi sérülések! Tilos a terméket gyeppel, illetve gyepszegély vágására, valamint komposztálásra szánt anyagok feldarabolására használni.

A fűnyíró ollóhoz kapcsolódó általános biztonsági figyelmeztetések:



FIGYELEM! Olvasson el minden biztonsági figyelmeztetést és utasítást!

A figyelmeztetések és utasítások be nem tartása áramütést, tüzet és/vagy súlyos személyi sérülést okozhat.

Őrizzen meg minden figyelmeztetést és utasítást későbbi felhasználásra!

Biztonságos üzemelés

1) Oktatás

- Az útmutatást figyelmesen olvassa el. Tanulja meg jól a gép működtetését és szakszerű használatát.
- Soha ne engedje meg, hogy a gépet gyerekek használják, vagy olyan személyek kezeljék, akik nem ismerik ezeket az útmutatásokat. A helyi előírások korlátozhatják a használó személy életkorát.
- Gondoljon arra, hogy a gép működtetője vagy használója felel azokért a balesetekért vagy veszélyeztetésekért, amelyek más személyeknél vagy azok tulajdonában bekövetkeznek.

2) Előkészítés

- Használat előtt ellenőrizze a csatlakozó vagy hosszabító vezetékét sérülés vagy öregedés szempontjából. Ha a vezeték megsérül használat közben, haladéktalanul válassa el a hálózattól. **NE ÉRJEN HOZZÁ A VEZETÉKHEZ, AMIG NEM VÁLASZTOTTA EL AZT A HÁLÓZATTÓL** Ne használja a gépet, ha a vezeték sérült vagy elhasználódott.
- Használat előtt szemrevételezéssel ellenőrizze a gépet, hogy nincsenek-e sérült, hiányzó vagy helytelenül felszerelt védőberendezések vagy védőlemezek.

- c) Soha ne működtesse a gépet, ha a közelben személyek, főleg gyerekek vagy háziállatok vannak

3) Működtetés

- a) A csatlakozó és hosszabbító vezetéket tartsa távol a vágószerkezettől.
- b) A gép használata közben mindig viseljen szemvédőt és erős lábbelit.
- c) Ne használja a gépet, ha rosszak az időjárás körülmények, különösen akkor, ha fennáll a villámlás veszélye.
- d) A gépet csak nappal vagy jó mesterséges világításnál használja.
- e) Soha ne használja a gépet, ha megsérült a burkolata vagy védőberendezése, ill. ha nincs burkolata vagy védőberendezése.
- f) A motort csak akkor kapcsolja be, ha a kezek és lábak kívül vannak a vágószerkezet hatótávolságán.
- g) A gépet mindig válassza el az áramellátástól (vagyis a csatlakozódugót húzza ki a villanyhálózatból, a zárószerkezetet vagy a kivehető akkumulátort távolítsa el)
- mindig, amikor a gépet felügyelet nélkül hagyja;
 - reteszelés eltávolítása előtt;
 - a gép ellenőrzése, megtisztítása vagy a géppel való foglalkozás előtt;
 - azután, hogy idegen testtel érintkezett;
 - mindig, amikor a gép szokatlanul elkezd remegni.
- h) Vigyázzat, nehogy a vágószerkezet megsértse a lábát és kezét.
- i) Mindig ügyeljen arra, hogy a szellőző nyílásokban ne legyenek idegen anyagdarabok.

4) Karbantartás és megőrzés

- a) A gépet válassza el az áramellátástól (vagyis a csatlakozódugót húzza ki a villanyhálózatból, a reteszelő szerkezetet vagy a kivehető akkumulátorokat távolítsa el) mielőtt elvégezné a karbantartást vagy a tisztító munkákat.
- b) Csak a gyártó által ajánlott pótalkatrészeket és tartozékokat használja.
- c) A gépet rendszeresen át kell vizsgálni és karban kell tartani. A gépet csak engedélyezett műhellyel javíttassa.
- d) Használaton kívül a gépet csak olyan helyen tárolja, ahol a gyerekek nem férhetnek hozzá.

A bokornyíró ollóhoz kapcsolódó általános biztonsági figyelmeztetések:



FIGYELEM! Olvasson el minden biztonsági figyelmeztetést és utasítást!

A figyelmeztetések és utasítások be nem tartása áramütést, tüzet és/vagy súlyos személyi sérülést okozhat.

Őrizzon meg minden figyelmeztetést és utasítást későbbi felhasználásra! A figyelmeztetéseken alkalmazott "motoros készülék" kifejezés a hálózatba (csatlakozó kábellel) csatlakoztatható motoros és az akkumulátoros (vezeték nélküli) készülékekre is vonatkozik.

1) A munkaterület biztonsága

- a) Tartsuk a munkaterületet tisztán, és jól világítsuk ki! A rendezetlen vagy sötét területek a balesetek gyakori forrásai.

- b) Ne üzemeltesse a motoros készülékeket robbanásveszélyes légkörben, például gyúlékony folyadékok, gázok vagy por esetén.

A motoros készülékek szikráznak, amelyekről a por vagy a gőzök meggyulladhatnak.

- c) **A gyermekek és közlekedő személyek távol tartandók a motoros készülék üzemeltetése alatt.** Ha bármi elvonja a figyelmét, elveszítheti a készülék feletti ellenőrzést.

2) Elektromos biztonság

- a) **A motoros készülék csatlakozó dugói feleljenek meg a csatlakozó aljzatnak. Soha ne alakítsa át semmilyen módon a csatlakozó dugót! Ne használjon semmilyen adapter dugót földelt motoros készülékekhez!** A csatlakozó dugó és a csatlakozó aljzat átalakítása növeli az áramütés kockázatát.
- b) **Kerülje az érintkezést az olyan földelt felületekkel, mint a csővezetékek, radiátorok, háztartási készülékek és hűtőgépek.** Nő az áramütés kockázata, ha a földelt készülékekhez ér.
- c) **Ne tegye ki a motoros készüléket eső vagy nedvesség hatásának!** A motoros készülékbe bekerülő víz növeli az áramütés kockázatát.
- d) **A zsinórt csak rendeltetésszerűen használja!** Soha ne használja a zsinórt arra, hogy a motoros eszközt a zsinórnál fogva szállítsa, vonssolja, vagy a zsinórt fogva húzza ki a dugóját a hálózati csatlakozóból! Tartsa távol a zsinórt hőtől, olajtól, éles tárgyaktól vagy mozgó részektől! A sérült vagy megtekeredett zsinór megnöveli az áramütés kockázatát.
- e) **A motoros készülék szabad térben való üzemeltetése során a szabadtéri használathoz megfelelő hosszabbító kábelt használjon.** A szabadtéri használatra megfelelő kábel használata csökkenti az áramütés kockázatát.
- f) **Ha a motoros készüléket nedves helyen kell használni, a maradékáram elvén működő (RCD) védőeszközt alkalmazzon!** Az RCD alkalmazása csökkenti az áramütés kockázatát.

3) Személyi biztonság

- a) **Mindig legyen éber, figyeljen oda arra, amit csinál, józanésszel használja a motoros készüléket. Ne használja a motoros készüléket, amikor fáradt, vagy gyógyszerek, alkohol vagy kábítószerek hatása alatt.** A motoros készülékek használata során a figyelem egy pillanatnyi lankadása súlyos személyi sérüléshez vezethet.
- b) **Használjon személyi védőfelszerelést! Mindig védje a szemét!** Az olyan védőeszközök, mint a porvédő maszk, a csúszásmentes biztonsági cipő, a sisak, vagy a fülvédő a megfelelő feltételek esetén, csökkenti a személyi sérülés kockázatát.
- c) **Meg kell előzni a véletlen beindítást! Ügyeljen rá, hogy a kapcsoló ki legyen kapcsolva, mielőtt csatlakoztatja a készüléket az áramforráshoz és/vagy az akkumulátorhoz, amikor felemeli vagy egyik helyről a másikra viszi a készüléket!** Ha úgy viszi egyik helyről a másikra a motoros készüléket, hogy az ujja a kapcsolón van, vagy a kapcsolóra tett kézzel helyezi áram alá a motoros eszközöket, ez balesetet okozhat.

- d) Távolítson el minden szabályozó kulcsot vagy csavarkulcsot, mielőtt bekapcsolja a motoros készüléket! A motoros készülék forgó részén hagyott kulcs vagy csavarkulcs személyi sérülést okozhat.
- e) Ne hajoljon fölé! Mindig tartson megfelelő távolságot és egyensúlyt! Ez váratlan helyzetekben is jobb ellenőrzést biztosít a motoros eszköz felett.
- f) Öltözzön megfelelően! Ne viseljen laza ruházatot vagy ékszert! Tartsa távol a haját, a ruházatát és kesztyűjét a mozgó alkatrészekről!
A laza ruhát, ékszert vagy a hosszú hajat elkapathatják a mozgó alkatrészek.
- g) Ha a készülék fel van szerelve porvédő és gyűjtő eszközzel, ügyeljen rá, hogy ezek megfelelően legyenek csatlakoztatva és felhasználva.
A porgyűjtő használata csökkentheti a porral kapcsolatos kockázatokat.

4) A motoros készülék használata és kezelése

- a) Ne erőltesse a motoros készüléket! Rendeltetészerűen használja a motoros készüléket!
A motoros készülék jobban és biztonságosabban működik az eredetileg tervezett sebességgel.
- b) Ne használja a motoros készüléket, ha a kapcsolója nem kapcsolódik be és ki!
Ha a motoros készülék nem irányítható a kapcsolóval, ez veszélyes, és javítást igényel.
- c) Húzza ki az áramforrásból és/vagy az akkumulátorból a motoros készülék dugóját bármilyen szabályozás, a tartozékok cseréje vagy a motoros készülék tárolása előtt!
Az ilyen megelőző biztonsági intézkedések csökkentik a motoros készülék véletlen beindulásának kockázatát.
- d) A leállított motoros készülékeket gyermekektől távol kell tárolni, és nem lehet megengedni a motoros készülék üzemeltetését olyan személyek számára, akik nem ismerik a motoros készülékeket, vagy ezeket az utasításokat. A motoros készülékek veszélyesek a hozzá nem értők kezében.
- e) A motoros készülékek karbantartást igényelnek. Ellenőrizzük, hogy a mozgó alkatrészek a helyükön vannak-e, vagy rögzítve vannak-e, vizsgáljuk meg, nincsenek-e törött alkatrészek, vagy bármilyen egyéb feltétel, amely befolyásolhatja a motoros készülék működését. Meghibásodás esetén használat előtt javíttassuk meg a motoros készüléket! Sok balesetet okozott a rosszul karbantartott motoros készülék.

f) A vágó szerszámokat tartsuk élesen és tisztán! A megfelelően karbantartott vágó szerszámok, éles vágóélekkel, kevésbé hajlamosak az elgörbülésre, és könnyebben szabályozhatók.

g) A motoros készüléket, a tartozékokat és szerszámokat stb. ezen utasítások szerint használjuk, figyelembe véve az üzemi feltételeket és a végzendő munkát! A motoros készülék nem rendeltetészerű használata veszélyt okozhat.

5) Az akkumulátoros készülék használata és kezelése

a) Az akkumulátor feltöltéséhez csak a gyártó által ajánlott töltőkészüléket használja.
Más töltők használata esetén az akkumulátor tönkremehet, akár tűz is keletkezhet.

b) Az elektromos készülékekhez csak a hozzá ajánlott Akkumulátorokat használja fel.

Más akkumulátorok használata sérülésveszéllyel és tűzveszéllyel járhat.

c) A használaton kívüli akkumulátort tartsa távol iratkap-csoktól, érméktől, kulcsoktól, szögektől, csavaroktól vagy egyéb kis fémtárgyaktól, melyek a csatlakozók áthidalását okozhatják.

Az akkumulátor csatlakozóinak rövidre zárasa következtében tűz vagy égési sérülés keletkezhet.

d) Helytelen használat esetén az akkumulátorból folyadék távozhat. Ne érjen hozzá ehhez a folyadékhoz. Ha mégis a bőrére kerülne, mossa le vízzel. Ha a folyadék véletlenül a szemébe kerülne, a vízzel való lemosás után forduljon orvoshoz!

Az akkumulátorból kijutott folyadék bőrirritációt vagy égési sérülést okozhat.

6) Szerviz

a) Az elektromos szerszám karbantartását csak szakember végezheti el, eredeti pótalkatrészek felhasználásával. Ez garantálja az elektromos szerszám tartós és biztonságos működését.

Biztonsági utasítások a sövénnyírókhöz:

- Folyamatosan figyeljen arra, hogy egyetlen testrésze se kerüljön a vágókések közelébe. Ne távolítsa el a levágott anyagot és ne tartsa a vágott anyagot, miközben a kések mozognak. A leblokkolt anyagot csak kikapcsolt készüléknél távolítsa el. A sövénnyíró kezelésekor egyetlen pillanatnyi figyelmetlenség is súlyos sérüléseket okozhat.
- A sövénnyírót mindig a fogantyúnál fogva hordozza, és csak akkor, ha a vágókések már nem mozognak. A sövénnyíró szállítása és tárolása során fel kell szerelni a vezetőlémezre a burkolatot. A sövénnyíró helyes kezelése csökkenti a vágókések okozta sérülésveszélyt.
- Az elektromos szerszámot a szigetelt markolatoknál fogva tartsa, mivel a vágókés érintkezésbe kerülhet a földben megbúvó áramvezetékekkel. A vágókés érintkezése egy feszültség alatt lévő vezetékkel a készülék fém alkatrészeit feszültség alá helyezheti és áramütést okozhat.

További biztonsági útmutatások

VESZÉLY! A kisebb alkatrészek könnyen lenyelhetők. Kisgyermekneknél fennáll a fulladás veszélye a nejlonzacskó miatt. Szereléskor tartsa távol a kisgyermeket.

Biztonság a munkavégzés helyén

A terméket kizárólag a jelen útmutatóban ismertetett módon és célokra használja.

A kezelő vagy a felhasználó a felelős a más személyeknek okozott balesetekért, és azokért a veszélyekért, amelyeknek ők vagy a tulajdonuk ki vannak téve.

Ne használja a terméket, ha vihar közeleg.

Elektromos biztonság:

Az alkalmazás előtt ellenőrizni kell a kábel sérülésmentességét. Ha sérülés vagy előregedés jeleit észleli, a kábelt ki kell cserélni.

Ha az elektromos kábelek sérültek vagy elhasználódtak, ne használja a terméket.

Az áramellátást azonnal meg kell szakítani, ha a kábelen vágások észlelhetők, vagy ha a szigetelés megsérül. Ne érjen hozzá a kábelhez, amíg az áramellátás megszakításra nem kerül.

Mielőtt eltávolít egy csatlakozódugót, kábelkonnektort vagy hosszabbítókábelt, először mindig szakítsa meg az áramellátást.

A kábelt mindig óvatosan tekerdse fel, és ügyeljen, hogy ne törjön meg.

A készüléket csak a típusában megadott váltóáramú feszültségre csatlakoztassa.

Ne csatlakoztasson föledést a termékhez.

VESZÉLY! Ez a termék az üzemelés során elektromágneses mezőt hoz létre. Ez a mező bizonyos körülmények között kihathat az aktív és passzív orvosi implantátumok működési módjára. A súlyos vagy halálos kimenetelű sérülések elkerülése érdekében azt javasoljuk, hogy az orvosi implantátummal rendelkező személyek a termék használata előtt kérdezzék meg orvosukat, vagy az implantátum gyártóját.

Kábel

Csak a HD 516 szerint megengedett hosszabbítókábelek használhatók.

→ Kérdezze meg elektromos szakemberét.

Személyi biztonság

Viseljen mindig megfelelő ruházatot, védőkesztyűt és kemény cipőt.

Alaposan vizsgálja meg azt a területet, ahol a terméket használni kívánja, szedjen össze minden drótot és más idegen tárgyat.

A termék használata előtt, illetve ütközés után ellenőrizze, hogy nem láthatók-e a terméken kopás vagy sérülés nyomai, és szükség esetén gondoskodjon a javításról.

Amennyiben meghibásodás következettében nem tudja kikapcsolni a terméket, helyezze szilárd felületre, és ne hagyja őrizetlenül, ameddig az akkumulátor teljesen le nem merül. A meghibásodott terméket küldje el a GARDENA szervizközpontba.

Soha ne próbáljon hiányos vagy engedély nélkül módosított terméket használni.

A termék használata és karbantartása

Legyen tisztában azzal, hogy vészhelyzetben hogyan kell gyorsan leállítani a terméket.

Ne tartsa a terméket a védőelemnél fogva.

Ne használja a terméket, ha sérülést észlel a védőberendezéseken (védőburkolat, gyors késlelítő).

A termék üzemeltetése közben ne álljon letrára.

Az akkumulátor kihúzása:

- mielőtt a terméket bármilyen időtartamra felügyelet nélkül hagyná;
- mielőtt egy blokkolás eltávolításra kerül;
- a termék ellenőrzése, tisztítása vagy a termékkel való munkavégzés előtt;

- ha egy tárggyal találkozik. Csak akkor használja a terméket, ha megbizonyosodott róla, hogy használata teljes mértékben biztonságos;
 - ha a terméken rendellenes rezgést tapasztal. Ilyen esetben a készüléket azonnal át kell vizsgálni. A túlzott mértékű vibrálás sérüléseket okozhat;
 - mielőtt a készüléket átadja egy másik személynek;
- A terméket kizárólag 0 – 40 °C között használja.

Akkumulátor biztonsága



TŰZVESZÉLY!

A töltő művelet alatt a töltendő akkumulátornak éghetetlen, hőálló és nem áramvezető felületen kell lennie.

Ne vigyen maró hatású, éghető és gyúlékony tárgyakat a töltő készülék és az akkumulátor közelébe.

A töltés idejére ne takarja le a töltő készüléket és az akkumulátort.

Füstképződés vagy tűz esetén azonnal húzza ki a töltő készüléket a hálózati aljzatból.

Töltőként csak eredeti GARDENA töltőkészüléket szabad használni. Más töltők használata esetén az akkumulátor tönkremehet, akár tűz is keletkezhet.



ROBBANÁSVESZÉLY!

→ Óvja a terméket a hőtől és a tűztől. Ne tegye rá fűtőtestre, és ne tegye ki erős napsugárzás hatásának.

A töltőkészüléket ne használja a szabadban!

Soha ne tegye ki a töltőkészüléket nedvességnek vagy víznek.

Az akkumulátort csak – 10 °C és + 45 °C közötti hőmérsékleten szabad használni.

A működésképtelen akkumulátort szakszerűen ártalmatlannítsa. Nem szabad postán küldeni.

A további részletekért forduljon a helyi hulladékfeldolgozó üzemhez.

Rendszeresen meg kell vizsgálni, hogy a töltőkészüléken nem mutatkoznak-e rongálódásra és előregedésre (törékenységre) utaló jelek. A töltőkészüléket csak kifogástalan állapotban szabad használni.

A kapott töltőegység kizárólag a termékkel kapott újratölthető akkumulátorok feltöltésére használható.

Nem tölthető elemeket nem szabad ezzel a töltővel tölteni (tűzveszély).

A terméket tilos töltés közben üzemeltetni.

A töltés után a töltőkészüléket húzza ki a dugaljából és az akkumulátort vegye ki a töltőből.

Az akkumulátort csak 10 °C és 45 °C között töltsen.

Erős megterhelés után előbb hűtse le az akkumulátort.

Karbantartás és tárolás



TESTI SÉRÜLÉSEK!

Ne érintse meg a késeket.

→ **A munka befejezésekor vagy megszakítása esetén csúsztassa rá a védőburkolatot.**

A termék üzembiztos állapotának fenntartása érdekében minden anyát, csavart és csapszeget tartson szorosan meghúzva.

A terméket tilos 35 °C feletti hőmérsékleten vagy közvetlen napfényen tárolni.

Ne tárolja a terméket statikus elektromossággal feltöltött helyeken.

2. FELSZERELÉS



VESZÉLY! Testi sérülések!

Fennáll a vágási sérülések veszélye, ha a termék véletlenül beindul.

→ **A telepítés megkezdése előtt csúsztassa a védőburkolatot ① a kés ② fölé [ábra I1].**

Akkumulátor töltése [ábra I2]:

Első használat előtt célszerű az akkumulátort teljesen feltölteni. Töltési idő (lásd a 7. MŰSZAKI ADATOK alatt).

A lítium-ion akkumulátorokat bármilyen töltöttségi szintnél fel lehet tölteni, ill. bármikor meg lehet a töltést szakítani anélkül, hogy az akkumulátor megsérülne (nincs memória effektus).

A terméket tilos töltés közben elindítani.



FIGYELEM!

A túl nagy feszültség tönkretesz az akkumulátorokat és a töltőkészüléket.

→ **Figyeljen a helyes hálózati feszültségre.**

1. Dugja be a ③ töltőkábelt az akkumulátoros olló ④ csatlakozójátába.

2. Dugja be az ⑤ töltő adaptert a hálózati dugaszolóaljzatba. Töltés alatt zöld fénnel villog a ④ csatlakozóját. Az akkumulátor töltődik.

A ④ csatlakozóját zöld fénye azt jelenti, hogy az akkumulátor teljesen fel van töltve.

A töltési művelet alatt ellenőrizze rendszeresen a töltés állapotát.

3. Húzza ki először a ③ töltőkábelt a ④ csatlakozójátból, majd utána az ⑤ töltő adaptert a hálózati dugaszolóaljzattól.

Ha az akkumulátor töltöttségében drasztikus csökkenés következik be, a termék kikapcsol, és az akkumulátort fel kell tölteni.

3. HASZNÁLAT



VESZÉLY! Testi sérülések!

Ha a termék nem áll le az indítógomb elengedésekor, fennáll a sérülés kockázata.

→ **A biztonsági berendezéseket soha ne hidalja át (pl. a bekapcsolászárt ⑥ és/vagy az indítógomb ⑦ fogantyúhoz rögzítésével) [ábra O1].**

Az olló elindítása [ábra O1/O2]:

Beindítás:

A terméken található indító reteszkapcsoló ⑥ megakadályozza a termék véletlen bekapcsolását.

1. Hordjon el minden követ és egyéb tárgyat a területről, ahol majd le akarja nyírni a fűvet.

2. Az ① védőburkolatot húzza le a ② késről.

3. A bekapcsolászárt ⑥ tolja előre, majd nyomja meg az indítógombot ⑦.
A termék beindul.

4. Engedje el a bekapcsolászárt ⑥.

Leállítás:

1. Engedje el az indítógombot ⑦.

2. Csúsztassa rá az ① védőburkolatot a ② késré.

4. KARBANTARTÁS



VESZÉLY! Testi sérülések!

Fennáll a vágási sérülések veszélye, ha a termék véletlenül beindul.

→ **A karbantartás megkezdése előtt csúsztassa a védőburkolatot ① a kés ② fölé [ábra M1].**

Az olló tisztítása:



VESZÉLY! ÁRAMÜTÉS!

Sérülésveszély és a termék károsodásának kockázata.

→ **A terméket ne tisztítsa vízzel vagy vízszugárral (különösen nagynyomású vízszugárral).**

A működési idő növelése érdekében minden használat után tisztítsa meg és olajozza be a terméket.

1. Tisztítsa meg a terméket egy nedves ruhával.

2. A kést ② szükség esetén olajozza be egy alacsony viszkozitású olajjal (pl. GARDENA ápolóolaj, cikksz. 2366). Eközben kerülje az olaj érintkezését a műanyag alkatrészekkel.

5. TÁROLÁS

Üzemen kívül helyezés:

A terméket gyermekektől elzárt helyen kell tárolni.

1. Töltse fel az akkumulátort. Ez megnöveli az akkumulátor élettartamát.
2. Tisztítsa meg a terméket (lásd a 4. KARBANTARTÁS című részt), majd csúsztassa a védőburkolatot ① a kés ② fölé **[ábra S1]**.
3. Az első fagyok beálta előtt helyezze száraz és fagymentes helyre a terméket.

Hulladékékehelyezés:

(RL2012/19/EU szerint)

A termék nem helyezhető el a normál háztartási hulladékban. A terméket az érvényben lévő helyi környezetvédelmi előírásoknak megfelelően kell ártalmatlanítani.



FONTOS! A terméket az Ön helyi hulladékékehelyező udvarában kell leadni.

Az akkumulátor hulladékékekezése:

A GARDENA akkumulátor lítium-ion cellákat tartalmaz, amelyeket az élettartamuk végén a normál háztartási hulladéktól elkülönítve kell ártalmatlanítani.



FONTOS! Az akkumulátorokat az Ön helyi hulladékékehelyező udvarában kell leadni.

[ábra S2]:

1. Süssze ki teljesen a ⑧ lítium-ion cellákat.
2. Távolítsa el a termékből a lítium-ion cellákat ⑧.
3. A ⑧ lítium-ion cellák szakszerű ártalmatlanítása.

6. HIBAELHÁRÍTÁS



VESZÉLY! Testi sérülések!

Fennáll a vágási sérülések veszélye, ha a termék véletlenül beindul.

→ A hibaékeháritás megkezdése előtt csúsztassa a védőburkolatot ① a kés ② fölé **[ábra T1]**.

A fűnyíró olló késének kicserélése [ábra T2]:

Kizárólag eredeti GARDENA fűnyíró olló kést használjon. Új kést a GARDENA szervizben lehet megrendelni.

1. Húzza felfelé a ⑨ nyelvet, és lefelé húzza le a ⑩ fedelet.
2. Vegye le a ② kést.
3. Szükség esetén tisztogassa ki a hajtómű terét, és egy kevés savmentes zsírral (vazelin) kenje meg a ⑪ excenteres hajtást.
4. Forgassa el lefelé a ⑪ excenteres hajtást.
5. Tolja el középre a ② kés hátulján lévő ⑫ vezetőt.
6. Rakja be a ② új kést a motor egységbe úgy, hogy a ⑪ excenteres hajtás bekapcsolódjon a ⑫ vezetívbe.
7. Tolja el a ⑩ fedelet felfelé annyira, hogy a helyére ugorjon.

A bokornyíró olló késének cseréje [ábra T3]:

Kizárólag eredeti GARDENA bokornyíró olló kést használjon. Új kést a GARDENA szervizben lehet megrendelni.

1. Húzza felfelé a ⑨ nyelvet, és lefelé húzza le a ⑩ fedelet.
2. Vegye le a ② kést.
3. Szükség esetén tisztogassa ki a hajtómű terét, és egy kevés savmentes zsírral (vazelin) kenje meg a ⑪ excenteres hajtást.
4. Forgassa el lefelé a ⑪ excenteres hajtást.
5. Húzza le a ② kés hátulján lévő ⑫ vezetőt.
6. Tolja be a ⑬ gyűrűt a ⑫ vezetív középebe.
7. Rakja be a ② új kést a motor egységbe úgy, hogy a ⑪ excenteres hajtás belefogjon a ⑫ vezetív ⑬ gyűrűjébe.
8. Tolja el a ⑩ fedelet felfelé annyira, hogy a helyére ugorjon.

Probléma	Lehetséges ok	Javítás
Töltés alatt piros fényel villog a csatlakozójzat	Hőmérséklet az akkumulátorra megengedett érték felett.	→ Hagyja lehűlni az akkumulátort. Töltse fel újra az akkumulátort.
Működési idő túl rövid	Kés elpiszkolódott.	→ Tisztítsa meg és olajozza be az olló kését a karbantartási utasítás szerint.
A termék nem vág egyenesen	Tompa vagy sérült kés.	→ Cseréljen kést (lásd fent).



ÚTMUTATÁS: Egyéb üzemmavarok esetén, kérjük, forduljon az Ön GARDENA szervizközpontjához. Javításokat csak a GARDENA szervizközpontokkal, valamint a GARDENA által felhatalmazott szakkereskedőkkel szabad végezteni.

7. MŰSZAKI ADATOK

Fűnyíró ollóhoz / Bokornyíró ollóhoz	Egység	Érték (Fűnyíró ollóhoz)	Érték (Bokornyíró ollóhoz)
Akkumulátor kapacitása	Ah	2	2
Akkumulátor töltési ideje (80 % / 100 %)	h	3,5 / 4,5	3,5 / 4,5
Töltő adapter			
Hálózati feszültség	V	100 – 240	100 – 240
Hálózati frekvencia	Hz	50 – 60	50 – 60
Névleges kimenő áram	mA	500	500
Max. kimenő feszültség	V (DC)	5,5	5,5
Késszélesség	cm	8	–
Késhossz	cm	–	12
Súly	g	kb. 560	kb. 620
Hangnyomásszint L_{PA} Bizonytalanság k_{PA}	dB (A)	76 ³⁾ –	70 ¹⁾ 3
Zajtjeljesítmény szint $L_{WA}^{2)}$ mért / garantált	dB (A)	–	79 / 81
Kéz-kar rezgése a_{vhw} Bizonytalanság k_a	m/s ²	3,7 ³⁾ 1,5	2,9 ¹⁾ 1,5

Mérési eljárás az alábbiak szerint: ¹⁾ EN 60745-2-15 ²⁾ RL 2000/14/EC ³⁾ EN 50636-2-94

Töltő adapter:

9850-00.610.00 EC, 9850-28.610.00 UK



ÚTMUTATÁS: A megadott rezgésbocsátási érték egy szabadalmazott vizsgálati módszerrel került mérésre, és alkalmas egy másik elektromos készülékkel való összehasonlításra. Ez az érték felhasználható az expozíció ideiglenes értékelésére is. A rezgésbocsátási érték az elektromos szerszám tényleges használata közben eltérhet a mért értéktől.

8. SZERVIZ/JÓTÁLLÁS

Szerviz:

Kérjük, vegye fel velünk a kapcsolatot a hátoldalon lévő címen.

Garancia nyilatkozat:

Garanciaigény esetén nem kerül felszámolásra díj önnek a nyújtott szolgáltatásokért.

A GARDENA Manufacturing GmbH minden új, eredeti GARDENA termékre a vásárlás napjától számított 2 év garanciát vállal, feltéve, hogy a termékeket kizárólag magán célra használták. Másodkézből vásárolt termékekre nem vonatkozik a gyártói garancia. Ez a garancia a termék minden olyan lényeges hiányosságára kiterjed, amely bizonyíthatóan anyag- vagy gyártási hibára vezethető vissza. A jótállás egy teljes mértékben működőképes cseretermék biztosításával vagy a számunkra megküldött hibás termék ingyenes megjavításával teljesül; fenntartjuk a jogot az ezen lehetőségek közötti választásra. Ez a szolgáltatás az alábbi rendelkezések teljesülése esetén érhető el:

- A terméket rendeltetés szerint használták, a használati útmutatóban meghatározott ajánlások szerint.
- Sem a vevő, sem más nem próbálta felnyitni vagy javítani a terméket.
- A készüléket csak eredeti GARDENA pót- és kopóalkatrészekkel üzemeltették.

- A vásárláskor kapott blokk bemutatása.

Az alkatrészek és készülékelemek (pl. kések, késrögítő alkatrészek, turbinák, világítótestek, ékszíjak és fogazott szíjak, járókerekek, légszűrők, gyújtógyertyák) szokásos kopása, a kinézetben mutatkozó elváltozások, valamint a kopó alkatrészek és fogyóeszközök nem tartoznak a garancia hatálya alá.

Ez a gyártói garancia a fenti feltételeknek megfelelő pótalkatrész szállításra és javításra szorítkozik. A gyártói garancia nem szolgáltat alapot a velünk, mint gyártóval szemben támasztandó egyéb, például kártérítési igények elismerésére. Ez a gyártói garancia természetesen **nem** érinti a vásárlót a törvények és a szerződés alapján a kereskedővel/ eladóval szemben megillető szavatossági igényeket.

A gyártói garancia a Németországi Szövetségi Köztársaság jogrendjének hatálya alá tartozik.

Garancia esetén kérjük, hogy a megfelelően bérmentesített hibás terméket a vásárláskor kapott blokk másolatának és a hiba leírásának kíséretében küldje el a GARDENA szerviz címére.

Kopóalkatrészek:

A kopó alkatrészekre, késekre és az excenterhajtásra a garancia nem vonatkozik.

DE Produkthaftung

Wir weisen ausdrücklich darauf hin, dass wir in Übereinstimmung mit dem Produkthaftungsgesetz nicht für Schäden haften, die durch unsere Produkte entstehen, wenn diese unsachgemäß und nicht durch einen von uns autorisierten Servicepartner repariert wurden oder wenn keine Original GARDENA Teile oder von uns zugelassene Teile verwendet wurden.

EN Product liability

In accordance with the German Product Liability Act, we hereby expressly declare that we accept no liability for damage incurred from our products where said products have not been properly repaired by a GARDENA-approved service partner or where original GARDENA parts or parts authorised by GARDENA were not used.

FR Responsabilité

Conformément à la loi relative à la responsabilité du fait des produits défectueux, nous déclarons expressément par la présente que nous déclinons toute responsabilité pour les dommages résultant de nos produits, si lesdits produits n'ont pas été correctement réparés par un partenaire d'entretien agréé GARDENA ou si des pièces d'origine GARDENA ou des pièces agréées GARDENA n'ont pas été utilisées.

NL Productaansprakelijkheid

Conform de Duitse wet inzake productaansprakelijkheid verklaren wij hierbij uitdrukkelijk dat wij geen aansprakelijkheid aanvaarden voor schade ontstaan uit onze producten waarbij deze producten niet zijn gerepareerd door een GARDENA-erkende servicepartner of waarbij geen originele GARDENA-onderdelen of onderdelen die door GARDENA zijn goedgekeurd zijn gebruikt.

SV Produktsvar

I enlighet med tyska produktansvarslagar förklarar vi härmed uttryckligen att vi inte åtar oss något ansvar för skador som orsakas av våra produkter där produkterna inte har genomgått korrekt reparation från en GARDENA-godkänd servicepartner eller där originaldelar från GARDENA eller delar godkända av GARDENA inte använts.

DA Produktsvar

I overensstemmelse med den tyske produktansvarslov erklærer vi hermed udtrykkeligt, at vi ikke påtager os noget ansvar for skader på vores produkter, hvis de pågældende produkter ikke er blevet repareret korrekt af en GARDENA-godkendt servicepartner, eller hvor der ikke er brugt originale GARDENA-reservedele eller godkendte reservedele fra GARDENA.

FI Tuotevastuu

Saksan tuotevastuulain mukaisesti emme ole vastuussa laitteiden vaurioista, jos korjauksia ei ole tehnyt GARDENAn hyväksymä huoltoliike tai jos niiden syynä on muiden kuin alkuperäisten GARDENA-varaosien tai GARDENAn hyväksymien varaosien käyttö.

IT Responsabilità del prodotto

In conformità con la Legge tedesca sulla responsabilità del prodotto, con la presente dichiariamo espressamente che decliniamo qualsiasi responsabilità per danni causati dai nostri prodotti qualora non siano stati correttamente riparati presso un partner di assistenza approvato GARDENA o laddove non siano stati utilizzati ricambi originali o autorizzati GARDENA.

ES Responsabilidad sobre el producto

De acuerdo con la Ley de responsabilidad sobre productos alemana, por la presente declaramos expresamente que no aceptamos ningún tipo de responsabilidad por los daños ocasionados por nuestros productos si dichos productos no han sido reparados por un socio de mantenimiento aprobado por GARDENA o si no se han utilizado piezas originales GARDENA o piezas autorizadas por GARDENA.

PT Responsabilidade pelo produto

De acordo com a lei alemã de responsabilidade pelo produto, declaramos que não nos responsabilizamos por danos causados pelos nossos produtos, caso os tais produtos não tenham sido devidamente reparados por um parceiro de assistência GARDENA aprovado ou se não tiverem sido utilizadas peças GARDENA originais ou peças autorizadas pela GARDENA.

PL Odpowiedzialność za produkt

Zgodnie z niemiecką ustawą o odpowiedzialności za produkt, niniejszym wyraźnie oświadczamy, że nie ponosimy żadnej odpowiedzialności za szkody poniesione na skutek użytkowania naszych produktów, w przypadku gdy naprawa tych produktów nie była odpowiednio przeprowadzana przez zatwierdzonego przez firmę GARDENA partnera serwisowego lub nie stosowano oryginalnych części GARDENA albo części autoryzowanych przez tę firmę.

HU Termékszavatosság

A németországi termékszavatossági törvénnyel összhangban ezzel nyomatékosan kijelentjük, hogy nem vállalunk felelősséget a termékeinkben keletkezett olyan károkért, amelyek valamely GARDENA által jóváhagyott szervizpartner által nem megfelelően végzett javításból adódtak, vagy amely során nem eredeti GARDENA alkatrészeket vagy a GARDENA által jóváhagyott alkatrészeket használtak fel.

CS Odpovědnost za výrobek

V souladu s německým zákonem o odpovědnosti za výrobek tímto výslovně prohlašujeme, že nepřijímáme žádnou odpovědnost za poškození vzniklá na našich výrobcích, kdy zmíněné výrobky nebyly řádně opraveny schváleným servisním partnerem GARDENA nebo kdy nebyly použity originální náhradní díly GARDENA nebo náhradní díly autorizované společností GARDENA.

SK Zodpovednosť za produkt

V súlade s nemeckými právnymi predpismi upravujúcimi zodpovednosť za výrobok týmto výslovne prehlasujeme, že nenesieme žiadnu zodpovednosť za škody spôsobené našimi výrobkami, v prípade ktorých neboli náležité opravy vykonané servisným partnerom schváleným spoločnosťou GARDENA alebo neboli použité diely spoločnosti GARDENA alebo diely schválené spoločnosťou GARDENA.

EL Ευθύνη προϊόντος

Σύμφωνα με τον γερμανικό νόμο περί Ευθύνης για τα Προϊόντα, με το παρόν δηλώνουμε ρητώς ότι δεν αποδεχόμαστε καμία ευθύνη για τυχόν ζημιές που προκύπτουν από τα προϊόντα μας εάν αυτά δεν έχουν επισκευαστεί σωστά από κάποιον εγκεκριμένο συνεργάτη επισκευών της GARDENA ή εάν δεν έχουν χρησιμοποιηθεί αυθεντικά εξαρτήματα GARDENA ή εξαρτήματα εγκεκριμένα από την GARDENA.

SL Odgovornost proizvajalca

V skladu z nemškimi zakoni o odgovornosti za izdelke, izrecno izjavljajo, da ne sprejemamo nobene odgovornosti za škodo, ki jo povzročijo naši izdelki, če teh niso ustrezno popravili GARDENINI odobreni servisni partnerji ali pri tem niso bili uporabljeni originalni GARDENINI nadomestni deli ali GARDENINIMI homologiranimi nadomestnimi deli.

HR Pouzdanost proizvoda

Sukladno njemačkom zakonu o pouzdanosti proizvoda, ovime izričito izjavljujemo kako ne prihvaćamo nikakvu odgovornost za oštećenja na našim proizvodima nastala uslijed neispravnog popravka od strane servisnog partnera kojeg odobrava GARDENA ili uslijed nekorištenja originalnih GARDENA dijelova ili dijelova koje odobrava GARDENA.

RO Răspunderea pentru produs

În conformitate cu Legea germană privind răspunderea pentru produs, declarăm în mod expres prin prezentul document că nu acceptăm nicio răspundere pentru defecțiunile suferite de produsele noastre atunci când acestea nu au fost reparate în mod corect de un atelier de service partener, aprobat de GARDENA, sau când nu au fost utilizate piese GARDENA originale sau piese autorizate de GARDENA.

BG Отговорност за вреди, причинени от стоки

Съгласно германския Закон за отговорността за вреди, причинени от стоки, с настоящото изрично декларираме, че не носим отговорност за щети, причинени от нашите продукти, ако те не са били правилно ремонтирани от одобрен от GARDENA сервиз или ако не са използвани оригинални части на GARDENA или части, одобрени от GARDENA.

ET Tootevastutus

Vastavalt Saksamaa tootevastutusseadusele deklareerime kaesolevaga selgesõnaliselt, et me ei kannu mingisugust vastutust meie toodetest tingitud kahjude eest, kui need tooted ei ole korrektselt parandatud GARDENA heakskiidetud hoolduspartneri poolt või kui parandamisel ei ole kasutatud GARDENA originaalosi või GARDENA volitatud osi.

LT Gaminio patikimumas

Mes aiškiai pareiškiame, kad, atsižvelgiant į Vokietijos gaminių patikimumo įstatymą, neprisiimame atsakomybės dėl bet kokios žalos, patirtos dėl mūsų gaminių, jeigu jie buvo netinkamai taisomi arba jų dalys buvo pakeistos neoriginaliomis GARDENA dalimis ar nepatvirtintomis dalimis, arba jeigu remonto darbai buvo atliekami ne GARDENA techninės priežiūros centro specialistų.

LV Atbildība par produkcijas kvalitāti

Saskaņā ar Vācijas likumu par atbildību par produkcijas kvalitāti ar šo mēs paziņojam, ka neuzņemamies atbildību par bojājumiem, kas radušies, lietojot mūsu izstrādājumus, kuru remontu nav veicis uzņēmuma GARDENA apstiprināts apkopes partneris vai kuru remontam netika izmantotas oriģinālās GARDENA detaļas vai detaļas, kuru lietošanu apstiprinājis uzņēmums GARDENA.

<p>DE EU-Konformitätserklärung Der Unterzeichner, GARDENA Germany AB, PO Box 7454, S-103 92 Stockholm, Schweden, bescheinigt hiermit, dass die nachstehend aufgeführten Geräte bei Verlassen des Werks die harmonisierten EU-Leitlinien, EU-Normen für Sicherheit und besondere Normen erfüllen. Dieses Zertifikat verliert seine Gültigkeit, wenn die Geräte ohne unsere Genehmigung verändert werden.</p>	<p>HU EK megfeleléségi nyilatkozat Alulírott GARDENA Germany AB, PO Box 7454, S-103 92 Stockholm, Svédország ezzel tanúsítja, hogy az alábbiakban leírt eszközök a gyár elhagyásakor megfeleltek a harmonizált uniós előírásoknak és biztonsági és termékspecifikus szabványoknak. Ez a tanúsítvány érvényét veszti, ha az eszközöket jóváhagyásunk nélkül átalakítják.</p>
<p>EN EC Declaration of Conformity The undersigned, GARDENA Germany AB, PO Box 7454, S-103 92 Stockholm, Sweden, hereby certifies that, when leaving our factory, the units indicated below are in accordance with the harmonised EU guidelines, EU standards of safety and product specific standards. This certificate becomes void if the units are modified without our approval.</p>	<p>CS Prohlášení o shodě ES Níže uvedená společnost GARDENA Germany AB, PO Box 7454, S-103 92 Stockholm, Švédsko, tímto potvrzuje, že při opuštění naší továrny jsou jednotky uvedené níže v souladu s harmonizačními pokyny EU, standardy EU ohledně bezpečnosti a specifickými produktovými standardy. Tento certifikát ztrácí platnost, pokud dojde k úpravě jednotek bez našeho schválení.</p>
<p>FR Déclaration de conformité CE Le constructeur, soussigné : GARDENA Germany AB, PO Box 7454, S-103 92 Stockholm, Suède, déclare qu'à la sortie de ses usines le matériel neuf désigné ci-dessous était conforme aux prescriptions des directives européennes énoncées ci-dessus et conforme aux règles de sécurité et autres règles qui lui sont applicables dans le cadre de l'Union européenne. Toute modification apportée à cet appareil sans notre accord annule la validité de ce certificat.</p>	<p>SK EÚ vyhlásenie o zhode Dolu podpísaná spoločnosť GARDENA Germany AB, PO Box 7454, S-103 92 Stockholm, Švédsko týmto osvedčuje, že nižšie uvedené jednotky boli v súlade s harmonizačnými usmerneniami EÚ, normami EÚ v oblasti bezpečnosti a špecifickými normami týkajúcimi sa produktu v čase opustenia výrobného závodu. Toto osvedčenie stráca platnosť, ak boli jednotky zmenené bez nášho súhlasu.</p>
<p>NL EG-conformiteitsverklaring De ondergetekende, GARDENA Germany AB, PO Box 7454, S-103 92 Stockholm, Zweden, verklaart hierbij dat de producten die hieronder staan vermeld, wanneer ze onze fabriek verlaten, in overeenstemming zijn met de geharmoniseerde Europese richtlijnen, EU-normen voor veiligheid en productspecifieke normen. Dit certificaat vervalt als de producten worden aangepast zonder onze toestemming.</p>	<p>EL Δήλωση Συμμόρφωσης EK Η υπογεγραμμένη εταιρεία, GARDENA Germany AB, PO Box 7454, S-103 92 Stockholm, Σουηδία, πιστοποιεί ότι, κατά την έξοδο από το εργοστάσιο, οι μονάδες που αναφέρονται παρακάτω συμμορφώνονται με τις εναρμονισμένες οδηγίες ΕΕ, τα πρότυπα ασφαλείας της ΕΕ και τα συγκεκριμένα πρότυπα προϊόντων. Αυτό το πιστοποιητικό καθίσταται άκυρο εάν οι μονάδες έχουν τροποποιηθεί χωρίς την έγκρισή μας.</p>
<p>SV EG-försäkran om överensstämmelse Undertecknad firma GARDENA Germany AB, PO Box 7454, S-103 92 Stockholm, Sverige, intygar härmed att nedan nämnda produkter, när de lämnar vår fabrik, överensstämmer med EU:s riktlinjer, EU:s säkerhetsstandarder och produktspecifika standarder. Detta intyg skall ogiltigförklaras om produkten ändras utan vårt godkännande.</p>	<p>SL Izjava ES o skladnosti Spodaj podpisana, GARDENA Germany AB, PO Box 7454, S-103 92 Stockholm, Švedska, s to izjavo potrjuje, da je bila spodaj navedena enota ob izhodu iz tovarne skladna z usklajenimi smernicami EU, standardi EU za varnost in standardi, specifičnimi za izdelek. Izjava postane neveljavna v primeru neodobrene spremembe enote.</p>
<p>DA EU-overensstemmelseserklæring Undertegnede, GARDENA Germany AB, PO Box 7454, S-103 92 Stockholm, Sverige erklærer hermed, at nedenfor anførte enheder er i overensstemmelse med de harmoniserede EU-retningslinjer, EU-standarder for sikkerhed og produktspecifikke standarder, når de forlader fabrikken. Denne erklæring ugyldiggøres, hvis enhederne ændres uden vores godkendelse.</p>	<p>HR Izjava o usklađenosti EZ Níže potpisana GARDENA Germany AB, PO Box 7454, S-103 92 Stockholm, Švedska, ovime potvrđuje kako su u nastavku navedene jedinice prilikom napuštanja tvornice bile u skladu s usklađenim smjernicama EU, EU sigurnosnim standardima i standardima specifičnima za proizvod. Ova certifikacija poništava se ako se jedinice izmjenjuju bez odobrenja.</p>
<p>FI EY-vaatimustenmukaisuusvakuutus GARDENA Germany AB, PO Box 7454, S-103 92 Stockholm, Ruotsi, vakuuttaa täten, että alla mainitut laitteet ovat tehtaalta lähtessään yhdenmukaistettujen EU-sääntöiden, EU:n turvastandardien ja tuotekohtaisen standardien mukaisia. Tämä vakuutus mitätöityy, jos laitteita muutetaan ilman hyväksyntäämme.</p>	<p>RO Declaratie de conformitate CE Subscrisa, GARDENA Germany AB, PO Box 7454, S-103 92 Stockholm, Suedia, certifică prin prezenta că, la momentul ieşirii din fabrica noastră, unităţile indicate mai jos sunt în conformitate cu directivele UE armonizate, cu standardele UE de siguranţă şi cu standardele specifice ale produsului. Prezentul certificat devine nul dacă unităţile sunt modificate fără aprobarea noastră.</p>
<p>IT Dichiarazione di conformità CE La sottoscritta GARDENA Germany AB, PO Box 7454, S-103 92 Stockholm, Svezia, certifica che il prodotto qui di seguito indicato, nei modelli da noi commercializzati, è conforme alle direttive armonizzate UE nonché agli standard di sicurezza UE e agli standard specifici di prodotto. Qualunque modifica apportata al prodotto senza nostra specifica autorizzazione invalida la presente dichiarazione.</p>	<p>BG Декларация за съответствие на ЕО С настоящото долноподписаната, GARDENA Germany AB, PO Box 7454, S-103 92 Stockholm, Швеция, удостоверява, че при напускане на фабриката модулите, посочени по-долу, са в съответствие с хармонизираните директиви на ЕС, стандартите на ЕС за безопасност и специфичните за продукта стандарти. Този сертификат става невалиден, ако модулите са променени без наше одобрение.</p>
<p>ES Declaración de conformidad CE El abajo firmante, GARDENA Germany AB, PO Box 7454, S-103 92 Stockholm, Suecia, certifica por la presente que, cuando salen de la fábrica, las unidades indicadas a continuación cumplen las normas de armonización de la UE, las normas de la UE sobre seguridad y las normas específicas del producto. Este certificado quedará sin efecto si se modifican las unidades sin nuestra autorización.</p>	<p>ET EÜ vastavusdeklaratsioon Allkirjutanu GARDENA Germany AB, PO Box 7454, S-103 92 Stockholm, Rootsi, kinnitab käesolevaga, et tehases väljumisel vastavad allpool nimetatud seadmed harmoneeritud EL-i suunistele, EL-i ohtusstandarditele ja tootele eriomaste standarditele. See vastavuskinnitus kaotab kehtivuse, kui seadet muudetakse ilma meie heakskiiduta.</p>
<p>PT Declaração de conformidade CE O abaixo-assinado, GARDENA Germany AB, PO Box 7454, S-103 92 Stockholm, Suécia, certifica por este meio que, ao sair da nossa fábrica, as unidades indicadas acima estão em conformidade com as diretivas uniformizadas da UE, os padrões de segurança da UE e os padrões específicos do produto. Este certificado deixa de ser válido se as unidades forem modificadas sem a nossa aprovação.</p>	<p>LT EB atitikties deklaracija GARDENA Germany AB, PO Box 7454, S-103 92 Stockholm, Sweden, garantuoja, kad šis gamyklos siūniams toliau nurodyti įrenginiai atitinka suderintus EB reikalavimus, EB saugos ir konkrečius gamintojo standartus. Pakaitus gaminį be mūsų patvirtinimo, nutraukiamas šio sertifikato galiojimas.</p>
<p>PL Deklaracja zgodności WE Niżej podpisany przedstawiciel firmy GARDENA Germany AB, PO Box 7454, S-103 92 Stockholm, Szwecja, niniejszym oświadcza, że podane poniżej wyroby opuszczające fabrykę są zgodne ze zharmonizowanymi normami UE oraz z obowiązującymi w UE przepisami bezpieczeństwa i normami dotyczącymi danego produktu. Modyfikacja wyrobów bez naszej zgody powoduje unieważnienie niniejszego certyfikatu.</p>	<p>LV EK atbilstības deklarācija Uzņēmums GARDENA Germany AB, PO Box 7454, S-103 92 Stockholm, Zviedrija, ir parakstu apliecinā, ka tālāk minētās vienības, pamatot rūpniec, atbilst saskaņotajām ES vadlīnijām, ES drošības standartiem un izstrādājuma specifiskajiem standartiem. Šis sertifikāts tiek anulēts, ja šīs vienības tiek modificētas bez musu apstiprinājuma.</p>

<p>Produktbezeichnung: Description of the product: Désignation du produit : Beschrijving van het product: Beskrivning av produktten: Beskrivelse af produktet: Tuotteen kuvaus: Descrizione del prodotto: Descripción del producto: Descrição do produto: Opis produktu: A termék leírása: Popis výrobku: Popis produktu: Περιγραφή του προϊόντος: Opis izdelka: Opis proizvoda: Descrierea produsului: Описание на продукта: Toote kirjeldus: Gaminio aprašas: Izstrādājuma apraksts:</p>	<p>Grasschere / Strauchschere Grass Shear / Shrub Shear Cisaille à gazon / Taille-buisson Grasschaar / Buxusschaar Grässax / Busksax Græssax / Busksaks Ruohosakset / Pensasleikkuri Cesoile per erba / Cesoile per arbusti Tijeras cortacésped / Tijeras recortasetos Tessoura para relva / Təsoura para arbustos Nożyce do trawy / Nożyce do krzewów Fünyirő olló / Bokornyirő olló Nůžky na trávu / Nůžky na keře Nožnice na trávu / Nožnice na kroviny Ψαλίδι χλόης / Ψαλίδι θάμνων Škarje za travo / Škarje za grmovje Škare za travu / Škare za grmlje Foarfecă pentru gazon / Foarfecă pentru arbuști Ножица за трева / Ножица за храсти Murukäärid / Rõõsakäärid Žolės žirklės / Krūmių žirklės Zäles škères / Dźivžogu škères</p>	<p>Schall-Leistungspegel: Noise level: Niveau sonore : Geluidsniveau: Ljudnivå: Støjniveau: Äänitaso: Livello acustico: Nivel de ruido: Nível de ruído: Poziom hałas: Zajsint: Hladina hluku: Hladiny hluku: Επίπεδο θορύβου: Raven zvočne moči: Razina buke: Nivel de zgomot: Ниво на шум: Műratás: Triukšmo lygis: Troksna līmenis :</p> <p>gemessen / garantiert measured / guaranteed mesuré / garanti gemeten / gegarandeerd uppmätt / garanterad målt / garanteret mitattu / taattu misureto / garantito medido / garantizado medido / garantido zmierzony / gwarantowany mért / garantált naměřená / zaručená namerané / zaručené μετρημένο / εγγυημένο izmerjena / zagotovljena mjerena / zajamčena măsurat / garantat измерено / гарантирано môdottud / garanteeritud išmatuotas / garantuojamas mērītais / garantētais</p>
<p>Produkttyp: Product type: Type de produit : Producttype: Produkttyp: Produkttyyp: Tuotetyyppi: Tipo di prodotto: Tipo de producto: Tipo de produto: Typ produktu:</p>	<p>Terméktípus: Druh výrobku: Typ produktu: Producttype: Vrsta izdelka: Tip produs: Typ продукт: Tootetüüp: Gaminio tipas: Produkta veids:</p>	<p>79 dB (A) / 81 dB (A)</p> <p>Anbringningsjahr der CE-Kennzeichnung: Year of CE marking: Année d'apposition du marquage CE : Installatiejaar van de CE-aanduiding: Märkningsår: CE-Mærkningsår: CE-merkin kiinnitysvuosi: Anno di applicazione della certificazione CE: Colocación del distintivo CE: Ano de marcação pela CE: Rok nadania oznakowania CE: CE-jelzés elhelyezésének éve: Rok umístění značky CE: Rok udelenia značky CE: Έτος σήματος CE: Leto namestitve CE-oznake: Godina dobitanja CE oznake:</p> <p>Anul de marcare CE: Година на поставяне на CE-маркировка: CE-märkistuse paigaldamise aasta: Metai, kada pažymėta CE-ženklui: CE-marķējuma uzliktšanas gads:</p>
<p>EU-Richtlinien: EC-Directives: Directives CE : EG-richtlijnen: EU-direktiv: EF-direktiver: EY-direktivit: Directive UE: Directiva CE: Diretivas CE: Dyrektivyy WE: EK-irányelvek: Předpisy ES: Smernice EU: Οδηγίες EK: Direktive EU: EC direktive:</p>	<p>Directive CE: Директиви на ЕО: EU direktivid: EE direktivios: EK direktivas:</p> <p>Shrub Shear: 2006/42/EG 2014/30/EG 2000/14/EG 2011/65/EG</p> <p>Grass Shear: 2006/42/EG 2014/30/EG 2011/65/EG</p>	<p>2015</p> <p>Ulm, den 01.07.2019 Ulm, 01.07.2019 Fait à Ulm, le 01.07.2019 Ulm, 01-07-2019 Ulm, 2019.07.01. Ulm, 01.07.2019 Ulm,missa, 01.07.2019 Ulm, 01.07.2019 Ulm, 01.07.2019 Ulm, 01.07.2019 Ulm, dnia 01.07.2019 Ulm, 01.07.2019</p> <p>Der Bevollmächtigte Authorised representative Le mandataire De gevolmachtigde Auktoriserad representant Autoriseret repræsentant Valtuutettu edustaja Persona delegata La persona autorizada O reprezentante Pelnomocnik Meghatalmazott Zplnomocněnec Splnomocnený Ο εξουσιοδοτημένος Pooblaščenec Ovlaštena osoba Conducerea tehnică Упълномощен Volitatud esindaja Igaltoatis atstovavs Pilnvarotā persona</p>
<p>Harmonisierte EN-Normen / Harmonised EN: Hinterlegte Dokumentation: GARDENA Technische Dokumentation, M. Kugler, 89079 Ulm Deposited Documentation: GARDENA Technical Documentation, M. Kugler, 89079 Ulm Documentation déposée: Documentation technique GARDENA, M. Kugler, 89079 Ulm</p>	<p>Charger: EN 60335-1 EN 60335-2-29</p> <p>Battery: EN 62133-2</p> <p>Conformitätsbewertungsverfahren: Nach 2000/14/EG Art. 14 Anhang V Conformity Assessment according to: 2000/14/EC Procedure: art. 14 Annex V Procédure d'évaluation de la conformité: Selon 2000 /14 /CE art. 14 Annexe V</p>	<p>Reinhard Pompe (Vice President)</p>

Deutschland / Germany

GARDENA
Manufacturing GmbH
Central Service
Hans-Lorenser-Straße 40
D-89079 Ulm
Produktfragen:
(+49) 731 490-123
Reparaturen:
(+49) 731 490-290
service@gardena.com

Albania

COBALT Sh.p.k.
Rr. Siri Kodra
1000 Tirana

Argentina

Husqvarna Argentina S.A.
Av.del Libertador 5954 –
Piso 11 – Torre B
(C1428ARP) Buenos Aires
Phone: (+54) 11 5194 5000
info.gardena@
ar.husqvarna.com

Armenia

Garden Land Ltd.
611 Tigran Mets
0005 Yerevan

Australia

Husqvarna Australia Pty. Ltd.
Locked Bag 5
Central Coast BC
NSW 2252
Phone: (+61) (0) 2 4352 7400
customer.service@
husqvarna.com.au

Austria / Österreich

Husqvarna Austria GmbH
Industriezeile 36
4010 Linz
Tel.: (+43) 732 77 01 01-485
service.gardena@
husqvarnagroup.com

Azerbaijan

Firm Progress
a. Aliyev Str. 26A
1052 Bakı

Belgium

Husqvarna België nv/sa
Gardena Division
Rue Egide Van Ophem 111
1180 Uccle/Ukkel
Tel.: (+32) 2 720 92 12
info@gardena.be

Bosnia / Herzegovina

SILK TRADE d.o.o.
Industrijska zona Bukva bb
74260 Tešanj

Brazil

Husqvarna do Brasil Ltda
Av. Francisco Matarazzo,
1400 – 19º andar
São Paulo – SP
CEP: 05001-903
Tel: 0800-112252
marketing.br.husqvarna@
husqvarna.com.br

Bulgaria

AGROLAND България АД
бул. 8 Декември, №13
Офис 5
1700 Студентски град
София
Tel.: (+359) 24 66 69 10
info@agroland.eu

Canada / USA

GARDENA Canada Ltd.
100 Summerlea Road
Brampton, Ontario L6T 4X3
Phone: (+1) 905 792 93 30
info@gardenacanada.com

Chile

Maquinarias Agroforestales
Ltda. (Maga Ltda.)
Santiago, Chile
Avda. Chesterton
8355 comuna Las Condes
Phone: (+56) 2 202 4417
Daltom@maga.cl
Zipcode: 7560330

China

Husqvarna (Shanghai)
Management Co., Ltd.
富世华 (上海) 管理有限公司
3F, Beng Square B,
No207, Song Hong Rd.,
Chang Ning District,
Shanghai, PRC. 200335
上海市长宁区沁虹路207号明
基广场B座3楼, 邮编: 200335

Colombia

Husqvarna Colombia S.A.
Calle 18 No. 68 D-31, zona
Industrial de Montevideo
Bogotá, Cundinamarca
Tel. 571 2922700 ext. 105
jairo.salazar@
husqvarna.com.co

Costa Rica

Compania Exim
Euroberoamericana S.A.
Los Cogotes, Moravia,
200 metros al Sur del Colegio
Saint Francis – San José
Phone: (+506) 2927 68 83
exim_euro@racsa.co.cr

Croatia

Husqvarna Austria GmbH
Industriezeile 36
4010 Linz
Tel.: (+43) 732 77 01 01-485
service.gardena@
husqvarnagroup.com

Cyprus

Med Marketing
17 Digeni Akrita Ave
P.O. Box 27017
1641 Nicosia

Czech Republic

Husqvarna Cesko s.r.o.
Türkova 2319/5b
149 00 Praha 4 – Chodov
Bezplatná infolinka:
800 100 425
servis@cz.husqvarna.com

Denmark

GARDENA DANMARK
Lerjervej 19, st.
3500 Værløse
Tlf.: (+45) 70264770
husqvarna@husqvarna.dk
www.gardena.com/dk

Dominican Republic

BOSQUESA, S.R.L
Carretera Santiago Licey
Km. 5 ½
Esquina Copal II.
Santiago
Dominican Republic
Phone: (+809) 736-0333
joserbosquesa@claro.net.do

Ecuador

Husqvarna Ecuador S.A.
Arupos E1-181 y 10 de
Agosto Quito, Pichincha
Tel. (+593) 22800739
francisco.jacom@
husqvarna.com.ec

Estonia

Husqvarna Eesti OÜ
Valdeku 132
EE-11216 Tallinn
info@gardena.ee

Finland

Oy Husqvarna Ab
Gardena Division
Lautatarhankatu 8 B / PL 3
00581 HELSINKI
www.gardena.fi

France

Husqvarna France
9111 Allée des pierres mayettes
92635 Gennevilliers Cedex
France
http://www.gardena.com/fr
N° AZUR: 0 810 00 78 23
(Prix d'un appel local)

Georgia

Transporter LLC
8/57 Belashvili street
0159 Tbilisi, Georgia
Phone: (+995) 322 14 71 71

Great Britain

Husqvarna UK Ltd
Preston Road
Aycliffe Industrial Park
Newton Aycliffe
County Durham
DL5 6UP
info.gardena@
husqvarna.co.uk

Greece

Π.ΠΑΠΑΔΟΠΟΥΛΟΣ ΑΕΒΕ
Λεωφ. Αθηνών 92
Αθήνα
Τ.Κ.104 42
Ελλάδα
Τηλ. (+30) 210 5193100
info@papadopoulos.gr

Hungary

Husqvarna Magyarország Kft.
Ezred u. 1-3
1044 Budapest
Telefon: (+36) 1 251-4161
vevozszolgalt.husqvarna@
husqvarna.hu

Iceland

O. Johnson & Kaaber
Tunguhsalsi 1
110 Reykjavik
o@ojk.is

India

Husqvarna India S.p.A.
Via Santa Vecchia 15
23868 VALMADRERA (LC)
Phone: (+39) 0341.203.111
assistenza.italia@
it.husqvarna.com

Japan

KAKUICHI Co. Ltd.
Sumitomo Realty &
Development Kojimachi
BLDG., 8F
5-1 Nibanencho
Chiyo-da-ku
Tokyo 102-0084
Phone: (+81) 33 264 4721
m_ishihara@kaku-ichi.co.jp

Kazakhstan

LAMED Ltd.
155/1, Tazhibayevoi Str.
050060 Almaty
Ip Schmidt
Abayavenue 3B
110 005 Kostanay

Korea

Kyung Jin Trading Co., LTD.
107-4, SunDuk Bld.,
YangJae-dong,
Seochu-gu,
Seoul, (zipcode: 137-891)
Phone: (+82) (0)2 574-6300

Kyrgyzstan

Alye Maki
av. Molodaya Guardir J 3
720014
Bishkek

Latvia

Husqvarna Latvija SIA
Ulbrokas 19A
LV-1021 Riga
info@gardena.lv

Lithuania

UAB Husqvarna Lietuva
Ateities pl. 77C
LT-52104 Kaunas
info@gardena.lt

Luxembourg

Magasins Jules Neuberg
rue Jacques Stas
Luxembourg-Gasperich 2549
Case Postale No. 12
Luxembourg 2010
Phone: (+352) 40 14 01
ap@jneuberg.lu

Mexico

AFOsa
Av. Lopez Mateos Sur # 5019
Col. La Calma 45070
Zapopan, Jalisco
Mexico
Phone: (+52) 33 3818-3434
icornejo@afoosa.com.mx

Moldova

Convel S.R.L.
290A Muncesti Str.
2000 Chisinau

Netherlands

Husqvarna Nederland B.V.
GARDENA Division
Postbus 50131
1305 AC ALMERE
Phone: (+31) 36 521 00 10
info@gardena.nl

Neth. Antilles

Jonka Enterprises N.V.
St. Rosa Weg 196
P.O. Box 8200
Curaçao
Phone: (+599) 9 767 66 55
pgm@jonka.com

New Zealand

Husqvarna New Zealand Ltd.
PO Box 76-437
Manukau City 2241
Phone: (+64) (0) 9 9202410
support.nz@husqvarna.co.nz

Norway

Husqvarna Norge AS
Gardena Division
Trøskeneveien 36
1708 Sarpsborg
info@gardena.no

Peru

Husqvarna Perú S.A.
Jr. Ramón Cárcamo 710
Lima 1
Tel.: (+51) 1 3320400 ext.416
juan.remuzog@
husqvarna.com

Poland

Husqvarna
Poland Spółka z o.o.
ul. Wysockiego 15 b
03-371 Warszawa
Phone: (+48) 22 330 96 00
gardena@husqvarna.com.pl

Portugal

Husqvarna Portugal, SA
Lagos - Albarraque
2635 - 595 Rio de Mouro
Tel.: (+351) 21 922 85 30
Fax: (+351) 21 922 85 36
info@gardena.pt

Romania

Madex International Srl
Soseaua Odaii 117-123,
RO 013603 Bucuresti, S 1
Phone: (+40) 21 352.76 03
madex@ines.ro

Russia / Россия

ООО "Хускварна"
141400, Московская обл.,
г. Химки,
улица Ленинградская,
владение 39, стр.6
Бизнес Центр
"Химки Бизнес Парк",
помещение 0B02.04
http://www.gardena.ru

Serbia

Domel d.o.o.
Autoput za Novi Sad bb
11273 Belgrade
Phone: (+381) 11 848 88 12
miroslav.jejina@domel.rs

Singapore

Hy-Ray PRIVATE LIMITED
40 Jalan Pemimpin
#02-08 Tat Ann Building
Singapore 577185
Phone: (+65) 6253 2277
shiyang@hyray.com.sg

Slovak Republic

Husqvarna Česko s.r.o.
Türkova 2319/5b
149 00 Praha 4 – Chodov
Bezplatná infolinka:
800 154 044
servis@sk.husqvarna.com

Slovenia

Husqvarna Austria GmbH
Industriezeile 36
4010 Linz
Tel.: (+43) 732 77 01 01-485
service.gardena@
husqvarnagroup.com

South Africa

Husqvarna
Husqvarna (Pty) Ltd
South East Suite 250
Private Bag X6,
Cascades, 3202
South Africa
Phone: (+27) 33 846 9700
info@gardena.co.za

Spain

Husqvarna España S.A.
Calle de Rivas nº 10
28052 Madrid
Phone: (+34) 91 708 05 00
atencioncliente@gardena.es

Suriname

Agrofix n.v.
Verlengde Hogestraat # 22
Phone: (+597) 472426
agrofix@sr.net
Pobox : 2006
Paramaribo

Sweden – South America

Sweden
Husqvarna AB
Gardena Division
S-561 82 Huskvarna
gardenaorder@husqvarna.se

Switzerland / Schweiz

Husqvarna Schweiz AG
Consumer Products
Industriestrasse 10
5506 Mägenwil
Phone: (+41) (0) 62 887 37 90
info@gardena.ch

Turkey

Dost Bahçe Diş Ticaret
Müesseslik A.Ş
Yunus Mah. Adil Sok. No:3
İc Kapı No: 1 Kartal
34873 İstanbul
Phone: (+90) 216 38 93 939
info@dostbahce.com.tr

Ukraine / Україна

ТОВ "Хускварна Україна"
вул. Васильківська, 34,
офіс 204-р
03022, м. Київ
Tel. (+38) 044 498 39 02
info@gardena.ua

Uruguay

FELI SA
Entre Ríos 1083 CP 11800
Montevideo – Uruguay
Tel: (+598) 22 03 18 44
info@felisa.com.uy

Venezuela

Corporación Casa y Jardín C.A.
Av. Caroni, Edif. Trezmen, PB.
Callejas de Bello Monte,
1050 Caracas
Tlf: (+58) 212 992 33 22
info@casayjardin.net.ve

9852-33.960.05/0719
© GARDENA
Manufacturing GmbH
D-89070 Ulm
http://www.gardena.com