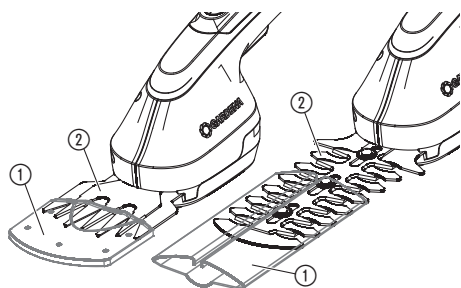


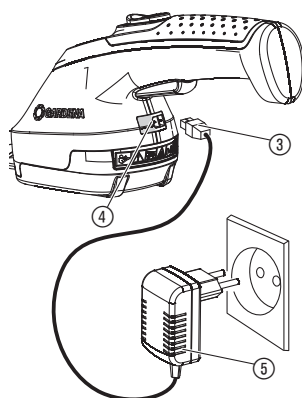
Set AccuCut Li
Art. 9852-33

DE	Betriebsanleitung Grasschere / Strauchschere	SK	Návod na obsluhu Nožnice na trávu / Nožnice na kroviny
EN	Operators Manual Grass Shear / Shrub Shear	EL	Οδηγίες χρήσης Ψαλίδι χλόης / Ψαλίδι θάμνων
FR	Mode d'emploi Cisaille à gazon / Taille-buisson	RU	Инструкция по эксплуатации Ножницы для газонов / Ножницы для кустарников
NL	Gebruiksaanwijzing Grasschaar / Buxusschaar	SL	Navodilo za uporabo Škarje za travo / Škarje za grmovje
SV	Bruksanvisning Grässax / Busksax	HR	Upute za uporabu Škare za travu / Škare za grmlje
DA	Brugsanvisning Græssaks / Busksaks	SR/BS	Uputstvo za rad Makaze za travu / Makaze za žbunje
FI	Käyttöohje Ruohosakset / Pensasleikkuri	UK	Інструкція з експлуатації Ножиці газонні акумуляторні / Акумуляторний куцоріз
NO	Bruksanvisning Gressaks / Busktrimmer	RO	Instrucțiuni de utilizare Foarfecă pentru gazon / Foarfecă pentru arbuști
IT	Istruzioni per l'uso Cesoie per erba / Cesoie per arbusti	TR	Kullanma Kılavuzu Çim makası / Çalı makası
ES	Instrucciones de empleo Tijeras cortacésped / Tijeras recortasetos	BG	Инструкция за експлоатация Ножица за трева / Ножица за храсти
PT	Manual de instruções Tesoura para relva / Tesoura para arbustos	SQ	Manual përdorimi Prerëse bari / Prerëse ligustrash
PL	Instrukcja obsługi Nożyce do trawy / Nożyce do krzewów	ET	Kasutusjuhend Murukäärid / Põõsakäärid
HU	Használati utasítás Fűnyíró olló / Bokornyíró olló	LT	Ekspluatavimo instrukcija Žolės žirkklės / Krūmų žirkklės
CS	Návod k obsluze Nůžky na trávu / Nůžky na keře	LV	Lietošanas instrukcija Zāles šķēres / Dzīvžogu šķēres

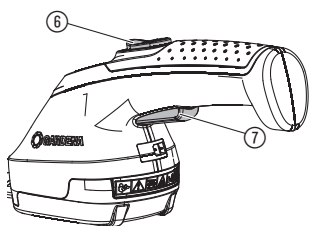
I1/O2/M1/S1/T1



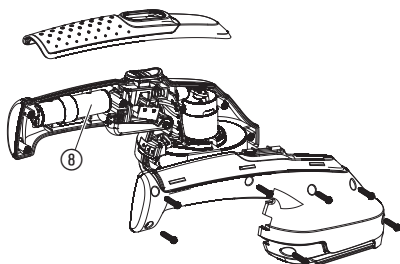
I2



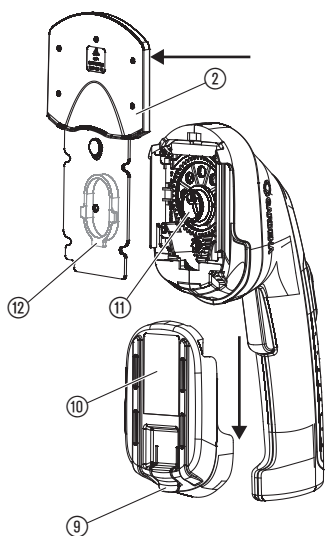
O1



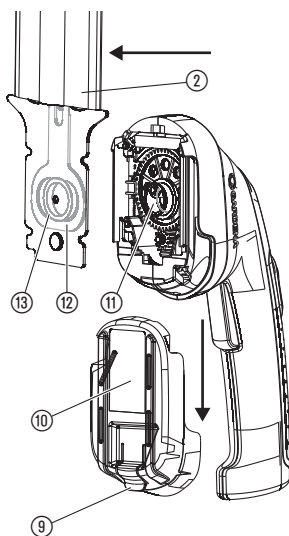
S2



T2



T3



GARDENA AccuCut Li – súprava nožníc na trávnu / nožníc na kríky

1. BEZPEČNOSŤ	108
2. INŠTALÁCIA	111
3. OBSLUHA	112
4. ÚDRŽBA	112
5. SKLADOVANIE	112
6. ODSTRANOVANIE PORÚCH	113
7. TECHNICKÉ ÚDAJE	113
8. SERVIS/ZÁRUKA	114

Preklad originálnych inštrukcií.



Toto výrobok nie je určený pre osoby (vrátane detí) s obmedzenými fyzickými, zmyslovými a duševnými schopnosťami alebo s nedostatkom skúseností a/alebo s nedostatkom vedomostí, ibaže by boli pod dozorom osoby, ktorá zodpovedá za ich bezpečnosť alebo od nej dostali inštrukcie, ako sa tento výrobok používa. Kontrolujte deti, aby ste sa uistili, že sa s týmto výrobkom nehrajú.

Plánované použitie nožníc na trávnu:

GARDENA Nožnice na trávnu sú určené na strihanie okrajov trávnikov, menších trávnatých plôch, pre presné tvarovanie kríkov, obzvlášť krušpánu, v súkromných a hobby záhradách.

VAROVANIE! Ublíženie na zdraví! Výrobok sa nesmie používať na sekание materiálu na účely kompostovania.

Plánované použitie nožníc na kríky:

Elektrické nožnice na kroviny GARDENA sú určené na strihanie krov, kríkov a popínavých rastlín v záhradách pri domoch a okrasných záhradách.

VAROVANIE! Ublíženie na zdraví! Výrobok sa nesmie používať na kosenie trávnikov ani okrajov trávnikov či sekание materiálu na účely kompostovania.

1. BEZPEČNOSŤ

DÔLEŽITÉ!

Prečítajte si starostlivo Návod na obsluhu a uschovejte ho pre ďalšie použitie.

Ak sa výrobok nepoužíva riadnym spôsobom, môže byť nebezpečný! Výrobok môže spôsobiť vážne zranenie užívateľa a iných osôb. Výstražné upozornenia a bezpečnostné pokyny je treba dodržiavať, aby bola zaistená primeraná bezpečnosť a efektívnosť pri používaní výrobku. Užívateľ zodpovedá za dodržiavanie výstražných upozornení a bezpečnostným pokynov uvedených v tejto príručke a na výrobku.

Symboly na výrobku:



Prečítajte si návod na použitie.



NEBEZPEČENSTVO!

Rezné nože majú po vypnutí motora dobeh.



Nebezpečenstvo – Nepribližujte sa rukami k reznému nožu.



NEBEZPEČENSTVO!

Nedovoľte tretím osobám pohybovať sa v nebezpečnej oblasti.



Nevystavovať dažďu.

Všeobecné bezpečnostné upozornenia pre nožnice na trávnu:



UPOZORNENIE! Prečítajte si všetky bezpečnostné opatrenia a pokyny.

Pri nedodržaní upozornení a pokynov môže dôjsť k úrazu elektrickým prúdom, požiaru a/alebo vážnemu poraneniu.

Všetky upozornenia a pokyny si odložte v prípade budúceho použitia.

Bezpečná prevádzka

1) Školenie

- Prečítajte si pozorne návod. Zoznámte sa s ovládacími prvkami a odborným použitím zariadenia.
- Nikdy nedovoľte používať zariadenie osobám, ktoré sa neoboznámili s týmto návodom alebo deťom. Predpisy platné v mieste použitia môžu vek používateľa obmedziť.
- Je potrebné si uvedomiť, že používateľ je sám zodpovedný za úrazy alebo nebezpečenstvo, ktorému vystaví tretie osoby alebo ich majetok.

2) Príprava

- Pred použitím skontrolujte elektrický prípoj a predlžovací kábel, či nie sú poškodené alebo nejavia známky starnutia. V prípade, že dôjde k poškodeniu elektrického kábla počas používania, bezodkladne ho odpojte od elektrickej siete. POŠKODENÉJ KABELÁŽE SA NEDOTÝKAJTE, POKIAĽ NIE JE ODPOJENÁ OD ELEKTRICKEJ SIETE. Zariadenie nepoužívajte, ak je elektrický kábel poškodený alebo opotrebovaný.
- Pred používaním vizuálne skontrolujte zariadenie, či nemá poškodené, chýbajúce alebo nesprávne namontované ochranné zariadenie a ochranný kryt.
- Nikdy neuvádzajte zariadenie do prevádzky, ak sa v blízkosti nachádzajú osoby, obzvlášť deti alebo domáce zvieratá.

3) Prevádzka

- Prípojovacie a predlžovacie káble sa nesmú byť v dosahu strihania.

- b) Počas celej doby používania zariadenia používajte prostriedky na ochranu očí a pevnú obuv.
- c) Nepoužívajte zariadenia v zlých poveternostných podmienkach, obzvlášť nie pri riziku výskytu blesku.
- d) Zariadenie používajte len pri dennom svetle alebo dobrom umelom osvetlení.
- e) Nikdy nepoužívajte zariadenie s poškodeným krytom alebo ochranným zariadením, príp. bez krytu a ochranného zariadenia.
- f) Motor zapínajte len vtedy, ak máte ruky a nohy mimo strihacieho dosahu.
- g) Zariadenie odpojte od elektrickej siete (t. z. vytiahnite zástrčku, odstráňte blokovacie zariadenie alebo vymeniteľnú batériu)
 - vždy, ak necháte zariadenie bez dozoru;
 - pred odstránením blokovania;
 - pred kontrolou, čistením alebo pred montážou zariadenia;
 - po kontakte s cudzím telesom;
 - vždy, keď začne zariadenie nezvyčajne vibrovať.
- h) Pozor na zranenia rúk a nôh strihacou hlavou.
- i) Vždy zabezpečte, aby boli vzduchové otvory voľné a neboli prekryté cudzími telesami.

4) Údržba a skladovanie

- a) Zariadenie odpojte od napájania elektrickým prúdom (t. z. vytiahnite sieťovú zástrčku, odstráňte blokovacie zariadenie alebo vymeniteľnú batériu) predtým než budete vykonávať údržbu alebo čistenie zariadenia.
- b) Používajte len náhradné diely a príslušenstvo odporúčané výrobcom.
- c) Zariadenie je potrebné kontrolovať a pravidelne vykonávať údržbu. Zariadenie nechajte opravovať len v zmluvnej opravovni.
- d) Pokiaľ nie je zariadenie v prevádzke, je potrebné ho uskladniť tak, aby bolo mimo dosahu detí.

Všeobecné bezpečnostné upozornenia pre nožnice na kríky:



OPOZORNENIE! Prečítajte si všetky bezpečnostné opatrenia a pokyny.

Pri nedodržaní upozornení a pokynov môže dôjsť k úrazu elektrickým prúdom, požiaru a/alebo vážnemu poraneniu.

Všetky upozornenia a pokyny si odložte v prípade budúceho použitia.

Pojem Elektrický nástroj vo všetkých upozorneniach znamená nástroj, ktorý funguje na elektrickú energiu s káblovým napojením alebo na batérie bez kábla.

1) Bezpečnosť pracovného priestoru

- a) Pracovný priestor udržiavajte v čistote a dobre osvetlený. Neporiadok a prítmie môže spôsobiť úraz.
- b) Nikdy nepoužívajte elektrický nástroj vo výbušnom prostredí, kde sa nachádzajú horľavé látky, plyny alebo prach. Elektrické nástroje produkujú iskry, ktoré môžu vznietiť prach alebo výpary.
- c) Pri práci s elektrickými nástrojmi chráňte deti a osoby stojace v okolí. Rozptyľovanie môže spôsobiť stratu kontroly.

2) Bezpečnosť elektroinštalácie

- a) **Zástrčky na nástroji sa musia hodiť do zásuvky. Žiadnym spôsobom neupravujte zástrčku. S uzemnenými elektrickými nástrojmi nepoužívajte žiadny adaptér.**
Originálne zástrčky a zhoda so zásuvkou znižujú riziko úrazu elektrickým prúdom.
- b) **Nedotýkajte sa uzemnených povrchov ako sú káble, radiátory, rezače a chladničky.**
Ak je vaše telo uzemnené, zvyšuje sa riziko úrazu elektrickým prúdom.
- c) **Elektrické nástroje nevystavujte dažďu a nedržte ich vo vlhkých podmienkach.**
Ak sa do nástroja dostane voda, zvyšuje sa riziko úrazu elektrickým prúdom.
- d) **Kábel používajte iba predpísaným spôsobom. Nikdy nepoužívajte kábel na nosenie, ťahanie alebo odpájanie nástroja od zdroja elektrickej energie. Kábel chráňte pred teplom, olejom, ostrými hranami a pohyblivými časťami.**
Poškodené a zamotané káble zvyšujú riziko úrazu elektrickým prúdom.
- e) **Pri používaní nástroja v exteriéri používajte predĺžovací kábel vhodný na použitie v exteriéri.**
Použitie kábla, ktorý je vhodný do exteriéru, znižuje riziko úrazu elektrickým prúdom.
- f) **Pri práci s elektrickým nástrojom vo vlhkom prostredí používajte zdroj so striedavým prúdom a s poistkou. Použitie striedavého prúdu znižuje riziko úrazu elektrickým prúdom.**

3) Bezpečnosť osôb

- a) **Pri práci s elektrickým nástrojom buďte ostražitý, pozerajte sa na to, čo robíte a riadte sa zdravým rozumom. Nepoužívajte elektrický nástroj, ak ste unavený alebo ste pod vplyvom drog, alkoholu alebo liečiv. Chvilka nepozornosti pri práci s elektrickým nástrojom môže viesť k vážnym poraneniam.**
- b) **Používajte ochranné prostriedky. Vždy noste ochranné prostriedky na oči.**
Ochranné prostriedky ako maska, protišmyková obuv, helma alebo slúchadlá používané v určitých podmienkach znižujú riziko poranenia.
- c) **Vyvarujte sa náhodnému naštartovaniu. Skontrolujte, či je spínač pred zapojením nástroja do siete a/alebo k batérii, pred nadvhnutím alebo prenášaním nástroja vo vypnutej polohe (off). Prenášanie nástroja s prstom na spínači alebo nabíjanie nástroja so zapnutým spínačom môže spôsobiť nehodu.**
- d) **Pred zapnutím prístroja odstráňte všetky nastavovacie kľúče a skrutkovače.**
Skrutkovač alebo kľúč pripojený k rotačnej časti elektrického nástroja môže spôsobiť poranenia.
- e) **Nepreceňujte svoje schopnosti. Noste vhodnú obuv a vždy udržiajte rovnováhu.**
Toto umožňuje lepšie ovládanie elektrického nástroja v neočakávaných situáciách.
- f) **Noste vhodný odev. Nenoste voľný odev alebo šperky. Udržujte si vlasy, odev a rukavice mimo pohyblivých častí.**
Voľný odev, šperky a dlhé vlasy sa môžu zachytiť do pohyblivých častí.

- g) Ak máte k dispozícii pripojenie k zariadeniu na odsávanie a zber prachu, skontrolujte, či je toto zariadenie správne napojené.

Použitie zariadenia na zber prachu môže znížiť nebezpečenstvo spojené s prachom.

4) Použitie a údržba elektrického nástroja

- a) Nepoužívajte elektrický nástroj nasilu. Používajte správny nástroj. Správny nástroj vykoná prácu lepšie a bezpečnejšie, keďže bol na úkon vyrobený.
- b) Elektrický nástroj nepoužívajte, ak sa spínačom nezapne prípadne nevypne. Všetky elektrické nástroje, ktoré sa nedajú riadiť spínačom sú nebezpečné a musia sa dať opraviť.
- c) Pred každým nastavením, výmenou príslušenstva alebo pred uskladnením elektrického nástroja odpojte zástrčku elektrického nástroja zo siete a/alebo batérie. Takéto preventívne bezpečnostné opatrenie znižuje riziko náhodného zapnutia.
- d) Elektrické nástroje, ktoré nepoužívate, skladujte mimo dosahu detí a nedovoľte osobám, ktoré nepoznajú nástroj alebo tieto pokyny, s nástrojom manipulovať. Elektrické nástroje v rukách neškolených používateľov sú nebezpečné.
- e) Robte údržbu elektrických nástrojov. Skontrolujte, či nástroj nie je nesprávne zapojený, alebo či nie sú ohnuté alebo zlomené pohyblivé časti, prípadne iné poruchy, ktoré by mohli ovplyvniť fungovanie nástroja. Ak je nástroj poškodený, pred použitím ho dajte opraviť. Veľa úrazov spôsobuje nedostatočná údržba elektrických nástrojov.
- f) Rezné nástroje udržiavajte ostré a čisté. Riadne udržiavané rezné nástroje s ostrými hranami sa neohnú a jednoducho sa ovládajú.
- g) Elektrický nástroj, jeho časti a príslušenstvo používajte podľa týchto pokynov, do úvahy berte aj pracovné podmienky a druh vykonávanej práce. Používanie nástrojov pri úkonoch, na aké nie sú vyrobené, môže viesť k nebezpečnej situácii.

5) Používanie a zaobchádzanie s akumulátórovými prístrojmi

- a) Nabíjajte akumulátory iba tými nabíjačkami, ktoré doporučuje výrobca. V prípade použitia inej nabíjačky, než ktorá je vhodná pre určitý druh akumulátorov, hrozí nebezpečenstvo požiaru.
- b) Používajte iba také akumulátory, ktoré sú určené pre dané elektropřístroje. Používanie iných akumulátorov môže viesť ku zraneniu alebo vzniku požiaru.
- c) Odkladajte nepoužívané akumulátory v dostatočnej vzdialenosti od kancelárskych sponiek, mincí, kľúčov, klincov, skrutiek alebo iných malých kovových predmetov, ktoré by mohli spôsobiť premostenie kontaktov. Skrat medzi kontaktami akumulátora by mohl viesť k vzplanutiu alebo k požiaru.
- d) Pri nesprávnom používaní môže kvapalina vytečť z akumulátora. Vyvarujte sa kontaktu s ňou. Pri náhodnom kontakte opláchnite postihnuté miesto vodou. Ak sa kvapalina dostane do očí, vyhľadajte lekárske ošetrenie. Vytečená kvapalina z akumulátora môže viesť k podráždeniu kože alebo k vzplanutiu.

6) Servis

- a) Údržbu Vášho elektrického náradia prenechajte odborníkom a používajte originálne náhradné diely. Toto zaručí trvalú bezpečnosť Vášho elektrického náradia.

Bezpečnostné upozornenia pre nožnice na živý plot:

- Stále dbajte na to, aby sa do oblasti rezného noža nedostali žiadne časti tela. Neodstraňujte odrezaný materiál alebo nedržte rezaný materiál, keď sa nože pohybujú. Zablokovaný materiál odstráňte len pri vypnutom zariadení. Chvilka nepozornosti pri zaobchádzaní s nožnicami na živý plot môže mať za následok ťažké poranenia.
- Nožnice na živý plot prenášajte stále za rukoväť a až potom, keď sa už rezné nože nepohybujú. Počas transportu alebo skladovania nožnic na živý plot musíte na reznú lištu nasadiť kryt. Správne zaobchádzanie s nožnicami na živý plot znižuje riziko poranenia reznými nožmi.
- Elektrický prístroj držte za izolované plochy rukoväte, pretože rezný nôž sa môže dostať do kontaktu so skrytými sieťovými káblami. Kontakt rezných nožov s elektrickým káblom pod napätím môže viesť k prenosu napätia na kovové časti nožnic a zapríčiniť tak zásah elektrickým prúdom.

Dodatočné bezpečnostné upozornenia

NEBEZPEČENSTVO! Menšie diely je možné ľahko prehltnúť. Obaly z umelých hmôt predstavujú nebezpečenstvo pre malé deti. Pri montáži držte deti v dostatočnej vzdialenosti.

Bezpečnosť na pracovisku

Výrobok používajte iba spôsobom a na účely uvedené v tomto návode.

Obsluha alebo užívateľ je zodpovedný za nehody iných osôb alebo za nebezpečenstvo, ktorému sú vystavené iné osoby alebo ich majetok.

Keď sa blíži búrka, tento výrobok nepoužívajte.

Elektrická bezpečnosť:

Pred použitím je nutné skontrolovať, či nie je poškodený sieťový kábel. Pri poškodení alebo známkach starnutia, musíte tentovymeniť.

Tento výrobok nepoužívajte, ak sú poškodené alebo opotrebované elektrické káble.

Spojenie k napájaniu elektrickým prúdom okamžite odpojte, ak má kábel zárezy alebo je poškodená izolácia. Nedotýkajte sa kábla, kým nie je prerušené napájanie elektrickým prúdom.

Vždy najprv prerušte napájanie elektrickým prúdom predtým než budete odstraňovať konektor, kábluú spojku alebo predžžovaci kábel.

Kábel navíjajte vždy opatrne, aby ste predišli jeho zalomeniu. Pripájajte vždy len na striedavé napätie uvedené na typovom štítku.

K žiadnej súčasti výrobku neprípájajte uzemnenie.

NEBEZPEČENSTVO! Tento výrobok vytvára počas prevádzky elektromagnetické pole. Toto pole môže mať za určitých podmienok vplyv na spôsob funkcie aktívnych alebo pasívnych medicínskych implantátov. Aby sme eliminovali nebezpečné situácie, ktoré by mohli viesť k ťaž-

kým alebo smrteľným zraneniam, mali by osoby s medicínskym implantátom použitie tohto výrobku konzultovať so svojim lekárom alebo s výrobcou implantátu.

Kábel

Používajte výhradne predlžovacie káble schválené v zmysle HD 516.

→ Informujte sa u odborných elektrikárov.

Osobná bezpečnosť

Používajte vždy vhodné oblečenie, ochranné rukavice a pevnú obuv.

Pozorne skontrolujte priestor, v ktorom budete výrobok používať, a odstráňte všetky drôty a iné cudzie predmety. Pred použitím výrobku a po akomkoľvek náraze skontrolujte známky opotrebovania alebo poškodenia a podľa potreby vykonajte opravu.

Ak výrobok nie je v prípade poruchy možné vypnúť, umiestnite ho na pevný povrch a monitorujte ho, až kým sa nevybije akumulátor. Pokazený výrobok zašlite do servisného strediska spoločnosti GARDENA.

Nikdy nepoužívajte nekompletný výrobok ani výrobok, ktorý bol neoprávnené zmenený.

Používanie výrobku a starostlivosť o neho

Naučte sa, ako v prípade núdze výrobok rýchlo zastaviť.

Výrobok nedržte za chránič.

Výrobok s poškodeným ochranným vybavením (ochranný kryt, rýchle zastavenie čepele) nepoužívajte.

Výrobok nepoužívajte na rebriku.

Akumulátor vyberte:

- pred ponechaním výrobku bez dozoru na akokoľvek dlhú dobu;
- predtým, ako odstránite blokovanie;
- pred začatím kontroly, čistenia alebo akékolvek práce na výrobku;
- ak narazíte na predmet. výrobok nepoužívajte dovtedy, kým sa nepresvedčíte, že celý výrobok je v bezpečnom prevádzkovom stave;
- ak výrobok začne nadmerne vibrovať. V tom prípade musí byť zariadenie okamžite skontrolované. Nadmerné vibrácie môžu spôsobiť zranenie;
- predtým, ako zariadenie odovzdáte inej osobe.

Výrobok používajte iba pri teplotách 0 – 40 °C.

Akumulátor bezpečnosť



NEBEZPEČENSTVO POŽIARU

Akumulátor musíte pri nabíjaní umiestniť na nehorľavý žiaruvzdorný nevodivú podložku.

Žieravé, horľavé a ľahko vznetlivé predmety je potrebné z okolia akumulátora a nabíjačky odstrániť.

Nabíjačku a akumulátor počas nabíjania nezakrývajte.

Pri výskyte dymu alebo ohňa okamžite nabíjačku odpojte od siete.

Na nabíjanie sa smie používať iba Original GARDENA nabíjačka. Používaním iných nabíjačiek sa môže akumulátor zničiť, dokonca môže dôjsť k požiaru.



NEBEZPEČENSTVO VÝBUCHU!

→ Výrobok chráňte pred teplom a ohňom. Neodkladajte ho na výhrevné telesá a nevystavujte po dlhší čas slnečnému žiareniu.

Nabíjačku nepoužívajte vonku!

Nikdy nevystavujte nabíjačku vlhkosti alebo moku.

Používajte akumulátor iba pri teplotách od –10 °C do +45 °C.

Funkčne nespôsobilý akumulátor musí byť zneškodnený podľa predpisu. Nesmie byť zasielaný poštou. Ohľadom ďalších podrobností sa prosím obráťte na Vaše miestne prevádzky poverené zneškodňovaním.

Nabíjačku je nutné pravidelne kontrolovať na známky poškodenia a starnutia (lánavosť/krehkosť) a používať ju je možné len v bezchybnom stave.

Nabíjačka dodávaná so zariadením sa môže používať iba na nabíjanie akumulátorov dodávaných s výrobkom.

Batérie, ktoré nie sú dobíjacie, sa nesmú touto nabíjačkou nabíjať (nebezpečenstvo požiaru).

Počas nabíjania sa výrobok nesmie používať.

Po nabití nabíjačku odpojte od akumulátora a od siete.

Akumulátor nabíjajte pri teplotách od 10 °C do 45 °C.

Po veľkej záťaži nechajte akumulátor najskôr ochladieť.

Údržba a skladovanie



UBLIŽENIE NA ZDRAVÍ!

Nedotýkajte sa rezných nožov.

→ Pri ukončení alebo prerušení práce nasadte vždy ochranný kryt.

Na zaistenie bezpečného prevádzkového stavu výrobku dbajte na to, aby boli všetky matice, kolíky a skrutky dotiahnuté.

Výrobok sa nesmie skladovať pri teplote vyššej ako 35 °C ani v priestore, kde naň priamo svieti slnko.

Výrobok neskladujte na miestach s rizikom vzniku statickej elektriny.

2. INŠTALÁCIA



NEBEZPEČENSTVO! Ublíženie na zdraví!
Nebezpečenstvo porezania v prípade, že výrobok neočakávane našťartuje.

→ Pred inštaláciou posuňte ochranný kryt ① nad čepeľ ② [Obr. I1].

Nabíjanie akumulátora [Obr. I2]:

Pred prácou s prístrojom by mal byť akumulátor plne nabitý. Čas nabíjania (pozri 7. TECHNICKÉ ÚDAJE).

Lítiový akumulátor je možné dobíjať kedykoľvek a nabíjanie sa môže kedykoľvek prerušiť bez toho, aby sa akumulátor poškodil (bez pamätového efektu).

Výrobok nie je možné spustiť počas nabíjania.



POZOR!

Prepätie ničí akumulátor a nabíjačku.

→ Dbajte na správne napätie v sieti.

1. Kábel nabíjačky ③ zastrčte do zástrčky ④ akumulátorových nožníc.

2. Sieťovú časť nabíjačky ⑤ zastrčte do sieťovej zásuvky.

Počas nabíjania blíká zástrčka ④ na zeleno. Akumulátor sa nabíja.

Keď zástrčka ④ svieti na zeleno, je akumulátor plne nabitý. Proces nabíjania pravidelne kontrolujte.

3. Najprv vytiahnite kábel nabíjačky ③ zo zásuvky ④ a potom sieťovú časť nabíjačky ⑤ zo sieťovej zásuvky.

Keď dôjde k prudkému poklesu napätia akumulátora, výrobok sa vypne a akumulátor je potrebné nabiť.

3. OBSLUHA



NEBEZPEČENSTVO! Ublíženie na zdraví!

Ak sa výrobok po uvoľnení štartovacieho tlačidla nezastaví, hrozí riziko zranenia.

→ Nikdy neblokujte bezpečnostné zariadenia (napr. priviazaním blokovania zapnutia ⑥ a/alebo štartovacieho tlačidla ⑦ na rukoväť) [Obr. O1].

Spustenie nožníc na kríky [Obr. O1/O2]:

Spustenie:

Výrobok je vybavený systémom na blokovanie spúšťania ⑥, ktorý zamedzuje jeho nechcenému spusteniu.

1. Z plochy, ktorú chcete strihať, odstráňte kamene a iné predmety.

2. Odstráňte z rezného noža ② ochranný kryt ①.

3. Blokovanie zapnutia ⑥ posuňte dopredu a potom stlačte štartovacie tlačidlo ⑦.

Výrobok sa zapne.

4. Pustíte blokovanie zapnutia ⑥.

Zastavenie:

1. Pustíte štartovacie tlačidlo ⑦.

2. Ochranný kryt ① nasuňte na nože ②.

4. ÚDRŽBA



NEBEZPEČENSTVO! Ublíženie na zdraví!

Nebezpečenstvo porezania v prípade, že výrobok neočakávane naštartuje.

→ Pred vykonaním údržby posuňte ochranný kryt ① nad čepeľ ② [Obr. M1].

Čistenie nožníc na kríky:



NEBEZPEČENSTVO! ZÁSAH ELEKTRICKÝM PRÚDOM!

Nebezpečenstvo zranenia a riziko poškodenia výrobku.

→ Výrobok nikdy nečistíte vodou alebo prúdom vody (obzvlášť nie pod vysokým tlakom).

V záujme predĺženia prevádzkového času je výrobok potrebné po každom použití očistiť a nastriekať.

1. Na čistenie výrobku použite navlhčenú handričku.

2. Nôž ② naolejujte nízkoviskóznym olejom (napr. ošetrovací olej GARDENA, č. výr. 2366). Pritom zabráňte kontaktu oleja s plastovými dielmi.

5. SKLADOVANIE

Odstavenie z prevádzky:

Výrobok musí byť skladovaný na mieste, ktoré je neprístupné deťom.

1. Nabíjanie akumulátora. Toto zvýši životnosť akumulátorov.
2. Vyčistite výrobok (prečítajte si časť 4. ÚDRŽBA) a posuňte ochranný kryt ① nad čepeľ ② [Obr. S1].

3. Uložte výrobok v suchých priestoroch na miesto s teplotou nad bodom mrazu ešte pred prvými mrazmi.

Likvidácia:

(v zmysle RL2012/19/EU)

Výrobok sa nesmie likvidovať v normálnom domácom odpade. Musí sa zlikvidovať v zmysle platných lokálnych predpisov týkajúcich sa ochrany životného prostredia.



DÔLEŽITÉ!

Výrobok zlikvidujte na miestne príslušnom zbernom a recyklačnom mieste.

Likvidácia akumulátorov:

Akumulátory GARDENA obsahujú lítium-iónové články, ktoré je potrebné na konci ich životnosti zlikvidovať oddelene od normálneho domáceho odpadu.



DÔLEŽITÉ!

Akumulátory zlikvidujte na miestne príslušnom zbernom a recyklačnom mieste.

[Obr. S2]:

1. Li-ion-batérie ⑧ úplne vybite.
2. Vyberte z výrobku lítium-iónové články ⑨.
3. Li-ion-batérie ⑧ nechajte odborné zlikvidovať.

6. ODSTRÁŇOVANIE PORÚCH



NEBEZPEČENSTVO! Ublíženie na zdraví!
Nebezpečenstvo porezania v prípade, že výrobok neočakávane naštartuje.

→ Pred riešením problémov posuňte ochranný kryt ① nad čepeľ ② [Obr. T1].

Ak chcete vymeniť čepeľ nožnic na trávu [Obr. T2]:

Je povolené používať iba originálne čepele nožnic na trávu značky GARDENA. Nový nôž si môžete objednať prostredníctvom servisu GARDENA.

1. Potiahnite sponu ⑨ nahor a stiahnite veko ⑩ nadol.
2. Vyberte nôž ②.
3. V prípade potreby očistite priestor prevodovky a namažte pohon excentra ⑪ trochu maziva bez obsahu kyselín (vazelína).
4. Pohon excentra ⑪ otočte smerom nadol.
5. Kulisu ⑫ na zadnej strane noža ② posuňte do stredu.
6. Nový nôž ② nasadte na motorovú jednotku tak, že pohon excentra ⑪ zapadne do kulisy ⑫.
7. Veko ⑩ posúvajte smerom nahor až kým zapadne.

Ak chcete vymeniť čepeľ nožnic na kríky [Obr. T3]:

Je povolené používať iba originálne čepele nožnic na kríky značky GARDENA. Nový nôž si môžete objednať prostredníctvom servisu GARDENA.

1. Potiahnite sponu ⑨ nahor a stiahnite veko ⑩ nadol.
2. Vyberte nôž ②.
3. V prípade potreby očistite priestor prevodovky a namažte pohon excentra ⑪ trochu maziva bez obsahu kyselín (vazelína).
4. Pohon excentra ⑪ otočte smerom nadol.
5. Kulisu ⑫ na zadnej strane noža ② potiahnite smerom nadol.
6. Krúžok ⑬ vsunúť do stredu kulisy ⑫.
7. Nový nôž ② nasadte na motorovú jednotku tak, že pohon excentra ⑪ zapadne do krúžku ⑬ kulisy ⑫.
8. Veko ⑩ posúvajte smerom nahor až kým zapadne.

Problém	Možná príčina	Odstránenie
Zástrčka bliká počas nabíjania na červeno	Je prekročená prípustná teplota akumulátora.	→ Akumulátor nechajte vychladnúť. Akumulátor nanovo nabite.
Doba prevádzky príliš krátka	Nože sú znečistené.	→ Reznú časť nožnic očistite v zmysle návodu na údržbu a naolejujte.
Výrobok správne neseká	Nože sú tupé alebo poškodené.	→ Výmena noža (pozri vyššie).



UPOZORNENIE: Pri iných poruchách sa obráťte na servisné stredisko GARDENA. Opravy môžu vykonať len servisné strediská GARDENA alebo predajcovia, ktorí sú certifikovaní výrobcom GARDENA.

7. TECHNICKÉ ÚDAJE

Pre nožnice na trávu / nožnice na kríky	Jednotka	Hodnota (nožnice na trávu)	Hodnota (nožnice na kríky)
Kapacita akumulátora	Ah	2	2
Dĺžka nabíjania akumulátora (80 % / 100 %)	h	3,5 / 4,5	3,5 / 4,5

Pre nožnice na trávnu / nožnice na kríky	Jednotka	Hodnota (nožnice na trávnu)	Hodnota (nožnice na kríky)
Sieťová časť nabíjačky			
Sieťové napätie	V	100 – 240	100 – 240
Sieťové frekvencia	Hz	50 – 60	50 – 60
Menovitý výstupný prúd	mA	500	500
Max. výstupné napätie	V (DC)	5,5	5,5
Šírka nožov	cm	8	–
Dĺžka nožov	cm	–	12
Hmotnosť	g	cca 560	cca 620
Hladina akustického tlaku L_{PA}	dB (A)	76 ³⁾	70 ¹⁾
Neistota k_{PA}		–	3
Hladina akustického výkonu L_{WA} ²⁾ ; nameraná / zaručená	dB (A)	–	79 / 81
Vibrácie ruky-paže a_{vhw}	m/s ²	3,7 ³⁾	2,9 ¹⁾
Neistota k_a		1,5	1,5

Spôsob merania v zmysle: ¹⁾ EN 60745-2-15 ²⁾ RL 2000/14/EC ³⁾ EN 50636-2-94



UPOZORNENIE: Uvedená hodnota vibračných emisií bola zistená normovaným skúšobným spôsobom a môže byť porovnaná s inými elektrickými nástrojmi. Táto hodnota môže byť použitá aj pre predbežné posúdenie expozície. Hodnota vibračnej emisie sa môže pri skutočnom použití elektrického nástroja meniť.

8. SERVIS/ZÁRUKA

Servis:

Kontaktujte, prosím, adresu na zadnej strane.

Vyhľadanie o poskytnutí záruky:

V prípade reklamácie vyplývajúcej zo záruky vám nebudú sa poskytnuté služby účtované žiadne poplatky.

GARDENA Manufacturing GmbH poskytuje na všetky originálne nové výrobky GARDENA 2-ročnú záruku od prvej kúpy u obchodníka, ak sa výrobky používali výhradne na súkromné účely. Táto záruka výrobcu neplatí pre výrobky získané na sekundámom trhu. Táto záruka sa vzťahuje na všetky podstatné nedostatky tohto výrobku, ktoré sú preukázateľne spôsobené materiálovými alebo výrobnými chybami. Plnenie tejto záruky sa vykoná výmenou za plne funkčný výrobok alebo opravou chybného výrobku, ktorý nám bezplatne odosiete, pričom si vyhradujeme právo na výber medzi týmito možnosťami. Servis podlieha nasledujúcim podmienkam:

- Výrobok sa používal na konkrétny účel podľa odporúčaní uvedených v prevádzkových pokynoch.
- Ani kupujúci, ani tretia osoba sa nepokúšali výrobok otvoriť alebo opraviť.
- Na prevádzku boli použité iba originálne náhradné a spotrebné diely GARDENA.

Zmluvné servisné strediská SK:

T–L s.r.o.
Šenkvičká cesta 12/F
902 01 Pezinok
tel.: 336 403 179, 903 825 232
fax: 336 403 179
e-mail: info@tlba.sk
www.tlba.sk

DAES, s.r.o.
Košícká 4
010 01 Žilina
tel.: 415 650 881
fax: 415 650 880
e-mail: servis@daes.sk
www.daes.sk

- Predloženie dokladu o kúpe.

Zo záruky sú vylúčené normálne opotrebovanie dielov a komponentov (napríklad na nožoch, upevňovacích dieloch nožov, turbínach, svietidlách, klinových a ozubných remeňoch, obežných kolesách, vzduchových filtroch, zapaľovacích sviečkach), viditeľné zmeny, ako aj spotrebné diely podliehajúce rýchlemu opotrebovaniu. Táto záruka výrobcu sa obmedzuje na náhradnú dodávku a opravu podľa vyššie uvedených podmienok. Iné nároky voči nám ako výrobcovi, napríklad na náhradu škody, záruka výrobcu neodôvodňuje. Táto záruka výrobcu sa samozrejme **netýka** existujúcich zákonných a zmluvných nárokov na záručné plnenie voči obchodníkovi/predajcovi. Záruka výrobcu podlieha právu Spolkovej republiky Nemecko. V prípade poškodenia v záruke pošlite, prosím, chybný výrobok spolu s kópiou dokladu o kúpe a opisom chyby dostatočne frankovaný na adresu servisu spoločnosti GARDENA.

Spotrebné diely:

Opotrebitelné diely – nože a pohon výstredníka – sú zo záruky vylúčené.

DE Produkthaftung

Wir weisen ausdrücklich darauf hin, dass wir in Übereinstimmung mit dem Produkthaftungsgesetz nicht für Schäden haften, die durch unsere Produkte entstehen, wenn diese unsachgemäß und nicht durch einen von uns autorisierten Servicepartner repariert wurden oder wenn keine Original GARDENA Teile oder von uns zugelassene Teile verwendet wurden.

EN Product liability

In accordance with the German Product Liability Act, we hereby expressly declare that we accept no liability for damage incurred from our products where said products have not been properly repaired by a GARDENA-approved service partner or where original GARDENA parts or parts authorised by GARDENA were not used.

FR Responsabilité

Conformément à la loi relative à la responsabilité du fait des produits défectueux, nous déclarons expressément par la présente que nous déclinons toute responsabilité pour les dommages résultant de nos produits, si lesdits produits n'ont pas été correctement réparés par un partenaire d'entretien agréé GARDENA ou si des pièces d'origine GARDENA ou des pièces agréées GARDENA n'ont pas été utilisées.

NL Productaansprakelijkheid

Conform de Duitse wet inzake productaansprakelijkheid verklaren wij hierbij uitdrukkelijk dat wij geen aansprakelijkheid aanvaarden voor schade ontstaan uit onze producten waarbij deze producten niet zijn gerepareerd door een GARDENA-erkende servicepartner of waarbij geen originele GARDENA-onderdelen of onderdelen die door GARDENA zijn goedgekeurd zijn gebruikt.

SV Produktsvar

I enlighet med tyska produktansvarslagar förklarar vi härmed uttryckligen att vi inte åtar oss något ansvar för skador som orsakas av våra produkter där produkterna inte har genomgått korrekt reparation från en GARDENA-godkänd servicepartner eller där originaldelar från GARDENA eller delar godkända av GARDENA inte använts.

DA Produktsvar

I overensstemmelse med den tyske produktansvarslov erklærer vi hermed udtrykkeligt, at vi ikke påtager os noget ansvar for skader på vores produkter, hvis de pågældende produkter ikke er blevet repareret korrekt af en GARDENA-godkendt servicepartner, eller hvor der ikke er brugt originale GARDENA-reservedele eller godkendte reservedele fra GARDENA.

FI Tuotevastuu

Saksan tuotevastuulain mukaisesti emme ole vastuussa laitteiden vaurioista, jos korjauksia ei ole tehnyt GARDENAn hyväksymä huoltoliike tai jos niiden syynä on muiden kuin alkuperäisten GARDENA-varaosien tai GARDENAn hyväksymien varaosien käyttö.

IT Responsabilità del prodotto

In conformità con la Legge tedesca sulla responsabilità del prodotto, con la presente dichiariamo espressamente che decliniamo qualsiasi responsabilità per danni causati dai nostri prodotti qualora non siano stati correttamente riparati presso un partner di assistenza approvato GARDENA o laddove non siano stati utilizzati ricambi originali o autorizzati GARDENA.

ES Responsabilidad sobre el producto

De acuerdo con la Ley de responsabilidad sobre productos alemana, por la presente declaramos expresamente que no aceptamos ningún tipo de responsabilidad por los daños ocasionados por nuestros productos si dichos productos no han sido reparados por un socio de mantenimiento aprobado por GARDENA o si no se han utilizado piezas originales GARDENA o piezas autorizadas por GARDENA.

PT Responsabilidade pelo produto

De acordo com a lei alemã de responsabilidade pelo produto, declaramos que não nos responsabilizamos por danos causados pelos nossos produtos, caso os tais produtos não tenham sido devidamente reparados por um parceiro de assistência GARDENA aprovado ou se não tiverem sido utilizadas peças GARDENA originais ou peças autorizadas pela GARDENA.

PL Odpowiedzialność za produkt

Zgodnie z niemiecką ustawą o odpowiedzialności za produkt, niniejszym wyraźnie oświadczamy, że nie ponosimy żadnej odpowiedzialności za szkody poniesione na skutek użytkowania naszych produktów, w przypadku gdy naprawa tych produktów nie była odpowiednio przeprowadzana przez zatwierdzonego przez firmę GARDENA partnera serwisowego lub nie stosowano oryginalnych części GARDENA albo części autoryzowanych przez tę firmę.

HU Termékszavatosság

A németországi termékszavatossági törvénnyel összhangban ezzel nyomatékosan kijelentjük, hogy nem vállalunk felelősséget a termékeinkben keletkezett olyan károkért, amelyek valamely GARDENA által jóváhagyott szervizpartner által nem megfelelően végzett javításból adódtak, vagy amely során nem eredeti GARDENA alkatrészeket vagy a GARDENA által jóváhagyott alkatrészeket használtak fel.

CS Odpovědnost za výrobek

V souladu s německým zákonem o odpovědnosti za výrobek tímto výslovně prohlašujeme, že nepřijímáme žádnou odpovědnost za poškození vzniklá na našich výrobcích, kdy zmíněné výrobky nebyly řádně opraveny schváleným servisním partnerem GARDENA nebo kdy nebyly použity originální náhradní díly GARDENA nebo náhradní díly autorizované společností GARDENA.

SK Zodpovednosť za produkt

V súlade s nemeckými právnymi predpismi upravujúcimi zodpovednosť za výrobok týmto výslovne prehlasujeme, že nenesieme žiadnu zodpovednosť za škody spôsobené našimi výrobkami, v prípade ktorých neboli náležité opravy vykonané servisným partnerom schváleným spoločnosťou GARDENA alebo neboli použité diely spoločnosti GARDENA alebo diely schválené spoločnosťou GARDENA.

EL Ευθύνη προϊόντος

Σύμφωνα με τον γερμανικό νόμο περί Ευθύνης για τα Προϊόντα, με το παρόν δηλώνουμε ρητώς ότι δεν αποδεχόμαστε καμία ευθύνη για τυχόν ζημιές που προκύπτουν από τα προϊόντα μας εάν αυτά δεν έχουν επισκευαστεί σωστά από κάποιον εγκεκριμένο συνεργάτη επισκευών της GARDENA ή εάν δεν έχουν χρησιμοποιηθεί αυθεντικά εξαρτήματα GARDENA ή εξαρτήματα εγκεκριμένα από την GARDENA.

SL Odgovornost proizvajalca

V skladu z nemškimi zakoni o odgovornosti za izdelke, izrecno izjavljajo, da ne sprejemamo nobene odgovornosti za škodo, ki jo povzročijo naši izdelki, če teh niso ustrezno popravili GARDENINI odobreni servisni partnerji ali pri tem niso bili uporabljeni originalni GARDENINI nadomestni deli ali GARDENINIMI homologiranimi nadomestnimi deli.

HR Pouzdanost proizvoda

Sukladno njemačkom zakonu o pouzdanosti proizvoda, ovime izričito izjavljujemo kako ne prihvaćamo nikakvu odgovornost za oštećenja na našim proizvodima nastala uslijed neispravnog popravka od strane servisnog partnera kojeg odobrava GARDENA ili uslijed nekorištenja originalnih GARDENA dijelova ili dijelova koje odobrava GARDENA.

RO Răspunderea pentru produs

În conformitate cu Legea germană privind răspunderea pentru produs, declarăm în mod expres prin prezentul document că nu acceptăm nicio răspundere pentru defecțiunile suferite de produsele noastre atunci când acestea nu au fost reparate în mod corect de un atelier de service partener, aprobat de GARDENA, sau când nu au fost utilizate piese GARDENA originale sau piese autorizate de GARDENA.

BG Отговорност за вреди, причинени от стоки

Съгласно германския Закон за отговорността за вреди, причинени от стоки, с настоящото изрично декларираме, че не носим отговорност за щети, причинени от нашите продукти, ако те не са били правилно ремонтирани от одобрен от GARDENA сервиз или ако не са използвани оригинални части на GARDENA или части, одобрени от GARDENA.

ET Tootevastutus

Vastavalt Saksamaa tootevastutusseadusele deklareerime kaesolevaga selgesõnaliselt, et me ei kannu mingisugust vastutust meie toodetest tingitud kahjude eest, kui need tooted ei ole korrektselt parandatud GARDENA heakskiidetud hoolduspartneri poolt või kui parandamisel ei ole kasutatud GARDENA originaalosi või GARDENA volitatud osi.


LT Gaminio patikimumas

Mes aiškiai pareiškiame, kad, atsižvelgiant į Vokietijos gaminių patikimumo įstatymą, neprisiimame atsakomybės dėl bet kokios žalos, patirtos dėl mūsų gaminių, jeigu jie buvo netinkamai taisomi arba jų dalys buvo pakeistos neoriginaliomis GARDENA dalimis ar nepatvirtintomis dalimis, arba jeigu remonto darbai buvo atliekami ne GARDENA techninės priežiūros centro specialistų.

LV Atbildība par produkcijas kvalitāti

Saskaņā ar Vācijas likumu par atbildību par produkcijas kvalitāti ar šo mēs paziņojam, ka neuzņemamies atbildību par bojājumiem, kas radušies, lietojot mūsu izstrādājumus, kuru remontu nav veicis uzņēmuma GARDENA apstiprināts apkopes partneris vai kuru remontam netika izmantotas oriģinālās GARDENA detaļas vai detaļas, kuru lietošanu apstiprinājis uzņēmums GARDENA.

<p>DE EU-Konformitätserklärung Der Unterzeichner, GARDENA Germany AB, PO Box 7454, S-103 92 Stockholm, Schweden, bescheinigt hiermit, dass die nachstehend aufgeführten Geräte bei Verlassen des Werks die harmonisierten EU-Leitlinien, EU-Normen für Sicherheit und besondere Normen erfüllen. Dieses Zertifikat verliert seine Gültigkeit, wenn die Geräte ohne unsere Genehmigung verändert werden.</p>	<p>HU EK megfeleléségi nyilatkozat Alulírott GARDENA Germany AB, PO Box 7454, S-103 92 Stockholm, Svédország ezzel tanúsítja, hogy az alábbiakban leírt eszközök a gyár elhagyásakor megfeleltek a harmonizált uniós előírásoknak és biztonsági és termékspecifikus szabványoknak. Ez a tanúsítvány érvényét veszti, ha az eszközöket jóváhagyásunk nélkül átalakítják.</p>
<p>EN EC Declaration of Conformity The undersigned, GARDENA Germany AB, PO Box 7454, S-103 92 Stockholm, Sweden, hereby certifies that, when leaving our factory, the units indicated below are in accordance with the harmonised EU guidelines, EU standards of safety and product specific standards. This certificate becomes void if the units are modified without our approval.</p>	<p>CS Prohlášení o shodě ES Níže uvedená společnost GARDENA Germany AB, PO Box 7454, S-103 92 Stockholm, Švédsko, tímto potvrzuje, že při opuštění naší továrny jsou jednotky uvedené níže v souladu s harmonizačními pokyny EU, standardy EU ohledně bezpečnosti a specifickými produktovými standardy. Tento certifikát ztrácí platnost, pokud dojde k úpravě jednotek bez našeho schválení.</p>
<p>FR Déclaration de conformité CE Le constructeur, soussigné : GARDENA Germany AB, PO Box 7454, S-103 92 Stockholm, Suède, déclare qu'à la sortie de ses usines le matériel neuf désigné ci-dessous était conforme aux prescriptions des directives européennes énoncées ci-dessus et conforme aux règles de sécurité et autres règles qui lui sont applicables dans le cadre de l'Union européenne. Toute modification apportée à cet appareil sans notre accord annule la validité de ce certificat.</p>	<p>SK EÚ vyhlásenie o zhode Dolu podpísaná spoločnosť GARDENA Germany AB, PO Box 7454, S-103 92 Stockholm, Švédsko týmto osvedčuje, že nižšie uvedené jednotky boli v súlade s harmonizačnými usmerneniami EÚ, normami EÚ v oblasti bezpečnosti a špecifickými normami týkajúcimi sa produktu v čase opustenia výrobného závodu. Toto osvedčenie stráca platnosť, ak boli jednotky zmenené bez nášho súhlasu.</p>
<p>NL EG-conformiteitsverklaring De ondergetekende, GARDENA Germany AB, PO Box 7454, S-103 92 Stockholm, Zweden, verklaart hierbij dat de producten die hieronder staan vermeld, wanneer ze onze fabriek verlaten, in overeenstemming zijn met de geharmoniseerde Europese richtlijnen, EU-normen voor veiligheid en productspecifieke normen. Dit certificaat vervalt als de producten worden aangepast zonder onze toestemming.</p>	<p>EL Δήλωση Συμμόρφωσης EK Η υπογεγραμμένη εταιρεία, GARDENA Germany AB, PO Box 7454, S-103 92 Stockholm, Σουηδία, πιστοποιεί ότι, κατά την έξοδο από το εργοστάσιο, οι μονάδες που αναφέρονται παρακάτω συμμορφώνονται με τις εναρμονισμένες οδηγίες ΕΕ, τα πρότυπα ασφαλείας της ΕΕ και τα συγκεκριμένα πρότυπα προϊόντων. Αυτό το πιστοποιητικό καθίσταται άκυρο εάν οι μονάδες έχουν τροποποιηθεί χωρίς την έγκρισή μας.</p>
<p>SV EG-försäkran om överensstämmelse Undertecknad firma GARDENA Germany AB, PO Box 7454, S-103 92 Stockholm, Sverige, intygar härmed att nedan nämnda produkter, när de lämnar vår fabrik, överensstämmer med EU:s riktlinjer, EU:s säkerhetsstandarder och produktspecifika standarder. Detta intyg skall ogiltigförklaras om produkten ändras utan vårt godkännande.</p>	<p>SL Izjava ES o skladnosti Spodaj podpisana, GARDENA Germany AB, PO Box 7454, S-103 92 Stockholm, Švedska, s to izjavo potrjuje, da je bila spodaj navedena enota ob izhodu iz tovarne skladna z usklajenimi smernicami EU, standardi EU za varnost in standardi, specifičnimi za izdelek. Izjava postane neveljavna v primeru neodobrene spremembe enote.</p>
<p>DA EU-overensstemmelseserklæring Undertegnede, GARDENA Germany AB, PO Box 7454, S-103 92 Stockholm, Sverige erklærer hermed, at nedenfor anførte enheder er i overensstemmelse med de harmoniserede EU-retningslinjer, EU-standarder for sikkerhed og produktspecifikke standarder, når de forlader fabrikken. Denne erklæring ugyldiggøres, hvis enhederne ændres uden vores godkendelse.</p>	<p>HR Izjava o usklađenosti EZ Níže potpisana GARDENA Germany AB, PO Box 7454, S-103 92 Stockholm, Švedska, ovime potvrđuje kako su u nastavku navedene jedinice prilikom napuštanja tvornice bile u skladu s usklađenim smjernicama EU, EU sigurnosnim standardima i standardima specifičnima za proizvod. Ova certifikacija poništava se ako se jedinice izmjenjuju bez odobrenja.</p>
<p>FI EY-vaatimustenmukaisuusvakuutus GARDENA Germany AB, PO Box 7454, S-103 92 Stockholm, Ruotsi, vakuuttaa täten, että alla mainitut laitteet ovat tehtaalta lähtessään yhdenmukaistettujen EU-sääntöjen, EU:n turvastandardien ja tuotekohtaisen standardien mukaisia. Tämä vakuutus mitätöityy, jos laitteita muutetaan ilman hyväksyntääme.</p>	<p>RO Declaratie de conformitate CE Subscrisa, GARDENA Germany AB, PO Box 7454, S-103 92 Stockholm, Suedia, certifică prin prezenta că, la momentul ieşirii din fabrica noastră, unităţile indicate mai jos sunt în conformitate cu directivele UE armonizate, cu standardele UE de siguranţă şi cu standardele specifice ale produsului. Prezentul certificat devine nul dacă unităţile sunt modificate fără aprobarea noastră.</p>
<p>IT Dichiarazione di conformità CE La sottoscritta GARDENA Germany AB, PO Box 7454, S-103 92 Stockholm, Svezia, certifica che il prodotto qui di seguito indicato, nei modelli da noi commercializzati, è conforme alle direttive armonizzate UE nonché agli standard di sicurezza UE e agli standard specifici di prodotto. Qualunque modifica apportata al prodotto senza nostra specifica autorizzazione invalida la presente dichiarazione.</p>	<p>BG Декларация за съответствие на ЕО С настоящото долноподписаната, GARDENA Germany AB, PO Box 7454, S-103 92 Stockholm, Швеция, удостоверява, че при напускане на фабриката модулите, посочени по-долу, са в съответствие с хармонизираните директиви на ЕС, стандартите на ЕС за безопасност и специфичните за продукта стандарти. Този сертификат става невалиден, ако модулите са променени без наше одобрение.</p>
<p>ES Declaración de conformidad CE El abajo firmante, GARDENA Germany AB, PO Box 7454, S-103 92 Stockholm, Suecia, certifica por la presente que, cuando salen de la fábrica, las unidades indicadas a continuación cumplen las normas de armonización de la UE, las normas de la UE sobre seguridad y las normas específicas del producto. Este certificado quedará sin efecto si se modifican las unidades sin nuestra autorización.</p>	<p>ET EÜ vastavusdeklaratsioon Allkirjutanu GARDENA Germany AB, PO Box 7454, S-103 92 Stockholm, Rootsi, kinnitab käesolevaga, et tehases väljumisel vastavad allpool nimetatud seadmed harmoneeritud EL-i suunistele, EL-i ohtusstandarditele ja tootele eriomaste standarditele. See vastavuskinnitus kaotab kehtivuse, kui seadet muudetakse ilma meie heakskiiduta.</p>
<p>PT Declaração de conformidade CE O abaixo-assinado, GARDENA Germany AB, PO Box 7454, S-103 92 Stockholm, Suécia, certifica por este meio que, ao sair da nossa fábrica, as unidades indicadas acima estão em conformidade com as diretivas uniformizadas da UE, os padrões de segurança da UE e os padrões específicos do produto. Este certificado deixa de ser válido se as unidades forem modificadas sem a nossa aprovação.</p>	<p>LT EB atitikties deklaracija GARDENA Germany AB, PO Box 7454, S-103 92 Stockholm, Sweden, garantuoja, kad šis gamyklos siūniams toliau nurodyti įrenginiai atitinka suderintus EB reikalavimus, EB saugos ir konkrečius gamintojo standartus. Pakaitus gaminį be mūsų patvirtinimo, nutraukiamas šio sertifikato galiojimas.</p>
<p>PL Deklaracja zgodności WE Niżej podpisany przedstawiciel firmy GARDENA Germany AB, PO Box 7454, S-103 92 Stockholm, Szwecja, niniejszym oświadcza, że podane poniżej wyroby opuszczające fabrykę są zgodne ze zharmonizowanymi normami UE oraz z obowiązującymi w UE przepisami bezpieczeństwa i normami dotyczącymi danego produktu. Modyfikacja wyrobów bez naszej zgody powoduje unieważnienie niniejszego certyfikatu.</p>	<p>LV EK atbilstības deklarācija Uzņēmums GARDENA Germany AB, PO Box 7454, S-103 92 Stockholm, Zviedrija, ir parakstu apliecinā, ka tālāk minētās vienības, pamatot rūpniec, atbilst saskaņotajām ES vadlīnijām, ES drošības standartiem un izstrādājumiem specifiskajiem standartiem. Šis sertifikāts tiek anulēts, ja šīs vienības tiek modificētas bez musu apstiprinājuma.</p>

Produktbezeichnung: Description of the product: Désignation du produit : Beschrijving van het product: Beskrivning av produktten: Beskrivelse af produktet: Tuotteen kuvaus: Descrizione del prodotto: Descripción del producto: Descrição do produto: Opis produktu: A termék leírása: Popis výrobku: Popis produktu: Περιγραφή του προϊόντος: Opis izdelka: Opis proizvoda: Descrierea produsului: Описание на продукта: Toote kirjeldus: Gaminio aprašas: Izstrādājuma apraksts:	Grasschere / Strauchschere Grass Shear / Shrub Shear Cisaillie à gazon / Taille-buisson Grasschaar / Buxusschaar Grässax / Busksax Græssaks / Busksaks Ruuhosakset / Pensasleikkuri Cesoie per erba / Cesoie per arbusti Tijeras cortacesped / Tijeras recortasetos Tesoura para relva / Tesoura para arbustos Nożyce do trawy / Nożyce do krzewów Fűnyíró olló / Bokornyíró olló Nůžky na trávu / Nůžky na keře Nožnice na trávu / Nožnice na kroviny Ψαλίδι γλάος / Ψαλίδι θάμνων Škarje za travo / Škarje za grmovje Škare za travu / Škare za grmlje Foarfecă pentru gazon / Foarfecă pentru arbuști Ножица за трева / Ножица за храсти Murukäärid / Rõõsakäärid Žolės žirklės / Krūmių žirklės Zäles škères / Dzivžogu škères	Schall-Leistungspegel: Noise level: Niveau sonore : Geluidsniveau: Ljudniwa: Støjniveau: Äänitaso: Livello acustico: Nível de ruido: Nível de ruido: Poziom hałas: Zajszint: Hladina hluku: Hladiny hluku: Επίπεδο θορύβου: Raven zvočne moči: Razina buke: Nível de zgomot: Ниво на шум: Műratás: Triukšmo lygis: Troksna līmenis :	gemessen / garantiert measured / guaranteed mesuré / garanti gemeten / gegarandeerd uppmätt / garanterad mått / garanteret mitattu / taattu misurato / garantito medido / garantizado medido / garantido zmierzony / gwarantowany mért / garantált naměřená / zaručená namerané / zaručené μετρημένο / εγγυημένο izmerjena / zagotovljena mjerena / zajamčena măsurat / garantat измерено / гарантирано mõõdetud / garanteeritud ismatutas / garantuojamas mērītais / garantētais
Produkttyp: Product type: Type de produit : Producttype: Producttyp: Produkttype: Tuotetyyppi: Tipo di prodotto: Tipo de producto: Tipo de produto: Typ produktu:	Terméktypus: Druh výrobku: Typ produktu: Πόυπος προϊόντος: Vrsta izdelka: Vrsta proizvoda: Tip produs: Tüüü prodjekt: Tootetüüp: Gaminio tipas: Produkta veids:	Artikelnummer: Article number: Référence : Artikelnummer: Artikelnummer: Artikelnummer: Tuotenumer: Codice articolo: Referencia: Número de referéncia: Numer katalogowy:	Cikkszámok: Objednací číslo: Objednávacie číslo: Κωδικός είδους: Stevilka izdelka: Kataloški broj: Cod articol: Артикул номер: Artiklinumber: Dadies numeris: Artikula numurs:
Set AccuCut Li			9852
EU-Richtlinien: EC-Directives: Directives CE : EG-richtlijnen: EU-direktiv: EF-direktiver: EY-direktivit: Direttive UE: Directiva CE: Diretivas CE: Dyrektivyy WE: EK-irányelvek: Předpisy ES: Smernice EU: Οδηγίες EK: Direktive EU: EC direktive:	Directive CE: Директиви на ЕО: EU direktivid: EB direktivos: EK direktivas: Grass Shear: 2006/42/EG 2014/30/EG 2011/65/EG	Shrub Shear: 2006/42/EG 2014/30/EG 2000/14/EG 2011/65/EG	Charger: 2014/35/EG 2014/30/EG 2011/65/EG
Harmonisierte EN-Normen / Harmonised EN:	Grass Shear: EN 60335-1 EN 50636-2-94 EN ISO 12100	Shrub Shear: EN 60745-1 EN 60745-2-15 EN ISO 12100	Battery: EN 62133-2
Hinterlegte Dokumentation: GARDENA Technische Dokumentation, M. Kugler, 89079 Ulm	Conformitätsbewertungsverfahren: Nach 2000/14/EG Art. 14 Anhang V	Deposited Documentation: GARDENA Technical Documentation, M. Kugler, 89079 Ulm	Conformity Assessment according to: 2000/14/EC Procedure: art. 14 Annex V
Documentation déposée: Documentation technique GARDENA, M. Kugler, 89079 Ulm	Procédure d'évaluation de la conformité: Selon 2000 /14 /CE art. 14 Annexe V	Ulm, den 01.07.2019 Ulm, 01.07.2019 Fait à Ulm, le 01.07.2019 Ulm, 01-07-2019 Ulm, 2019.07.01. Ulm, 01.07.2019 Ulm/issa, 01.07.2019 Ulm, 01.07.2019 Ulm, 01.07.2019 Ulm, 01.07.2019 Ulm, dnia 01.07.2019 Ulm, 01.07.2019	Der Bevollmächtigte Authorised representative Le mandataire De gevolmachtigde Auktoriserad representant Autoriseret repræsentant Valtuutettu edustaja Persona delegata La persona autorizada O reprezentante Pelnomocnik Meghatalmazott Zplnomocněnec Splnomocnený Ο εξουσιοδοτημένος Pooblaščenec Ovlaštena osoba Conducerea tehnică Упълномощен Volitatud esindaja Igalotasis atstovas Pilnvarotā persona  Reinhard Pompe (Vice President)

Deutschland / Germany

GARDENA
Manufacturing GmbH
Central Service
Hans-Lorenser-Straße 40
D-89079 Ulm
Produktfragen:
(+49) 731 490-123
Reparaturen:
(+49) 731 490-290
service@gardena.com

Albania

COBALT Sh.p.k.
Rr. Siri Kodra
1000 Tirana

Argentina

Husqvarna Argentina S.A.
Av.del Libertador 5954 –
Piso 11 – Torre B
(C1428ARP) Buenos Aires
Phone: (+54) 11 5194 5000
info.gardena@
ar.husqvarna.com

Armenia

Garden Land Ltd.
611 Tigran Mets
0005 Yerevan

Australia

Husqvarna Australia Pty. Ltd.
Locked Bag 5
Central Coast BC
NSW 2252
Phone: (+61) (0) 2 4352 7400
customer.service@
husqvarna.com.au

Austria / Österreich

Husqvarna Austria GmbH
Industriezeile 36
4010 Linz
Tel.: (+43) 732 77 01 01-485
service.gardena@
husqvarnagroup.com

Azerbaijan

Firm Progress
a. Aliyev Str. 26A
1052 Bakı

Belgium

Husqvarna België nv/sa
Gardena Division
Rue Egide Van Ophem 111
1180 Uccle/Ukkel
Tel.: (+32) 2 720 92 12
info@gardena.be

Bosnia / Herzegovina

SILK TRADE d.o.o.
Industrijska zona Bukva bb
74260 Tešanj

Brazil

Husqvarna do Brasil Ltda
Av. Francisco Matarazzo,
1400 – 19º andar
São Paulo – SP
CEP: 05001-903
Tel: 0800-112252
marketing.br.husqvarna@
husqvarna.com.br

Bulgaria

AGROLAND България АД
бул. 8 Декември, №13
Офис 5
1700 Студентски град
София
Tel.: (+359) 24 669 10
info@agroland.com

Canada / USA

GARDENA Canada Ltd.
100 Summerlea Road
Brampton, Ontario L6T 4X3
Phone: (+1) 905 792 9330
info@gardenacanada.com

Chile

Maquinarias Agroforestales
Ltda. (Maga Ltda.)
Santiago, Chile
Avda. Chesterton
8355 comuna Las Condes
Phone: (+56) 2 202 4417
Daltom@maga.cl
Zipcode: 7560330

China

Husqvarna (Shanghai)
Management Co., Ltd.
富世华 (上海) 管理咨询有限公司
3F, Beng Square B,
No207, Song Hong Rd.,
Chang Ning District,
Shanghai, PRC. 200335
上海市长宁区沁虹路207号明
基广场B座3楼, 邮编: 200335

Colombia

Husqvarna Colombia S.A.
Calle 18 No. 68 D-31, zona
Industrial de Montevideo
Bogotá, Cundinamarca
Tel. 571 2922700 ext. 105
jairo.salazar@
husqvarna.com.co

Costa Rica

Compania Exim
Euroberoamericana S.A.
Los Coteques, Moravia,
200 metros al Sur del Colegio
Saint Francis – San José
Phone: (+506) 2927 68 83
exim_euro@racsa.co.cr

Croatia

Husqvarna Austria GmbH
Industriezeile 36
4010 Linz
Tel.: (+43) 732 77 01 01-485
service.gardena@
husqvarnagroup.com

Cyprus

Med Marketing
17 Digeni Akrita Ave
P.O. Box 27017
1641 Nicosia

Czech Republic

Husqvarna Cesko s.r.o.
Türkova 2319/5b
149 00 Praha 4 – Chodov
Bezplatná infolinka:
800 100 425
servis@cz.husqvarna.com

Denmark

GARDENA DANMARK
Lerjervej 19, st.
3500 Værløse
Tlf.: (+45) 70264770
husqvarna@husqvarna.dk
www.gardena.com/dk

Dominican Republic

BOSQUESA, S.R.L
Carretera Santiago Licey
Km. 5 ½
Esquina Copal II,
Santiago
Dominican Republic
Phone: (+809) 736-0333
joserbosquesa@claro.net.do

Ecuador

Husqvarna Ecuador S.A.
Arupos E1-181 y 10 de
Agosto Quito, Pichincha
Tel. (+593) 22800739
francisco.jacom@
husqvarna.com.ec

Estonia

Husqvarna Eesti OÜ
Valdeku 132
EE-11216 Tallinn
info@gardena.ee

Finland

Oy Husqvarna Ab
Gardena Division
Lautatarhankatu 8 B / PL 3
00581 HELSINKI
www.gardena.fi

France

Husqvarna France
9111 Allée des pierres mayettes
92635 Gennevilliers Cedex
France
http://www.gardena.com/fr
N° AZUR: 0 810 00 78 23
(Prix d'un appel local)

Georgia

Transporter LLC
8/57 Belashvili street
0159 Tbilisi, Georgia
Phone: (+995) 322 14 71 71

Great Britain

Husqvarna UK Ltd
Preston Road
Aycliffe Industrial Park
Newton Aycliffe
County Durham
DL5 6UP
info.gardena@
husqvarna.co.uk

Greece

Π.ΠΑΠΑΔΟΠΟΥΛΟΣ ΑΕΒΕ
Λεωφ. Αθηνών 92
Αθήνα
Τ.Κ.104 42
Ελλάδα
Τηλ. (+30) 210 5193100
info@papadopoulos.gr

Hungary

Husqvarna Magyarországi Kft.
Ezred u. 1-3
1044 Budapest
Telephone: (+36) 1 251-4161
vevoszolgalat.husqvarna@
husqvarna.hu

Iceland

O. Johnson & Kaaber
Tunguhsalsi 1
110 Reykjavik
ojo@ojk.is

India

Husqvarna UK Ltd
Preston Road
Aycliffe Industrial Park
Newton Aycliffe
County Durham
DL5 6UP
info.gardena@
husqvarna.co.uk

Italy

Husqvarna Italia S.p.A.
Via Santa Vecchia 15
23868 VALMADRERA (LC)
Phone: (+39) 0341.203.111
assistenza.italia@
it.husqvarna.com

Japan

KAKUICHI Co. Ltd.
Sumitomo Realty &
Development Kojimachi
BLDG., 8F
5-1 Nibanencho
Chiyo-da-ku
Tokyo 102-0084
Phone: (+81) 33 264 4721
m_ishihara@kaku-ichi.co.jp

Kazakhstan

LAMED Ltd.
155/1, Tazhibayevoi Str.
050060 Almaty
IP Schmidt
Abayavenue 3B
110 005 Kostanay

Korea

Kyung Jin Trading Co., LTD.
107-4, SunDuk Bld.,
YangJae-dong,
Seochu-gu,
Seoul, (zipcode: 137-891)
Phone: (+82) (0)2 574-6300

Kyrgyzstan

Alye Maki
av. Molodaya Guardir J 3
720014
Bishkek

Latvia

Husqvarna Latvija SIA
Ulbrokas 19A
LV-1021 Riga
info@gardena.lv

Lithuania

UAB Husqvarna Lietuva
Ateities pl. 77C
LT-52104 Kaunas
info@gardena.lt

Luxembourg

Magasins Jules Neuberg
rue Jacques Stas
Luxembourg-Gasperich 2549
Case Postale No. 12
Luxembourg 2010
Phone: (+352) 40 14 01
api@neuberg.lu

Mexico

AFOsa
Av. Lopez Mateos Sur # 5019
Col. La Calma 45070
Zapopan, Jalisco
Mexico
Phone: (+52) 33 3818-3434
icornejo@afoosa.com.mx

Moldova

Convel S.R.L.
290A Muncesti Str.
2000 Chisinau

Netherlands

Husqvarna Nederland B.V.
GARDENA Division
Postbus 50131
1305 AC ALMERE
Phone: (+31) 36 521 00 10
info@gardena.nl

Neth. Antilles

Jonka Enterprises N.V.
St. Rosa Weg 196
P.O. Box 8200
Curaçao
Phone: (+599) 9 767 66 55
pgm@jonka.com

New Zealand

Husqvarna New Zealand Ltd.
PO Box 76-437
Manukau City 2241
Phone: (+64) (0) 9 9202410
support.nz@husqvarna.co.nz

Norway

Husqvarna Norge AS
Gardena Division
Trøskeneveien 36
1708 Sarpsborg
info@gardena.no

Peru

Husqvarna Perú S.A.
Jr. Ramón Cárcamo 710
Lima 1
Tel: (+51) 1 3320400 ext.416
juan_remujo@
husqvarna.com

Poland

Husqvarna
Poland Spółka z o.o.
ul. Wysockiego 15 b
03-371 Warszawa
Phone: (+48) 22 330 96 00
gardena@husqvarna.com.pl

Portugal

Husqvarna Portugal, SA
Lagos - Albarraque
2635 - 595 Rio de Mouro
Tel.: (+351) 21 922 85 30
Fax: (+351) 21 922 85 36
info@gardena.pt

Romania

Madex International Srl
Soseaua Odaii 117-123,
RO 013603 Bucuresti, S 1
Phone: (+40) 21 352.76 03
madex@ines.ro

Russia / Россия

ООО "Хускварна"
141400, Московская обл.,
г. Химки,
улица Ленинградская,
владение 39, стр.6
Бизнес Центр
"Химки Бизнес Парк",
помещение 0B02.04
http://www.gardena.ru

Serbia

Domel d.o.o.
Autoput za Novi Sad bb
11273 Belgrade
Phone: (+381) 11 848 88 12
miroslav.jejina@domel.rs

Singapore

Hy-Ray PRIVATE LIMITED
40 Jalan Pemimpin
#02-08 Tat Ann Building
Singapore 577185
Phone: (+65) 6253 2277
shiyang@hyray.com.sg

Slovak Republic

Husqvarna Česko s.r.o.
Türkova 2319/5b
149 00 Praha 4 – Chodov
Bezplatná infolinka:
800 154 044
servis@sk.husqvarna.com

Slovenia

Husqvarna Austria GmbH
Industriezeile 36
4010 Linz
Tel.: (+43) 732 77 01 01-485
service.gardena@
husqvarnagroup.com

South Africa

Husqvarna
Husqvarna (Pty) Ltd
South East Suite 250
Private Bag X6,
Cascades, 3202
South Africa
Phone: (+27) 33 846 9700
info@gardena.co.za

Spain

Husqvarna España S.A.
Calle de Rivas nº 10
28052 Madrid
Phone: (+34) 91 708 05 00
atencioncliente@gardena.es

Suriname

Agrofix n.v.
Verlengde Hogestraat # 22
Phone: (+597) 472426
agrofix@sr.net
Pobox : 2006
Paramaribo

Sweden – South America**Sweden**

Husqvarna AB
Gardena Division
S-561 82 Huskvarna
gardenaorder@husqvarna.se

Switzerland / Schweiz

Husqvarna Schweiz AG
Consumer Products
Industriestrasse 10
5506 Mägenwil
Phone: (+41) (0) 62 887 37 90
info@gardena.ch

Turkey

Dost Bahçe Diş Ticaret
Müesseslik A.Ş
Yunus Mah. Adil Sok. No:3
İc Kapı No: 1 Kartal
34873 İstanbul
Phone: (+90) 216 38 93 939
info@dostbahce.com.tr

Ukraine / Україна

ТОВ "Хускварна Україна"
вул. Васильківська, 34,
офіс 204-р
03022, м. Київ
Tel. (+38) 044 498 39 02
info@gardena.ua

Uruguay

FELI SA
Entre Ríos 1083 CP 11800
Montevideo – Uruguay
Tel: (+598) 22 03 18 44
info@felisa.com.uy

Venezuela

Corporación Casa y Jardín C.A.
Av. Caroni, Edif. Trezmen, PB.
Cedinas de Bello Monte,
1050 Caracas.
Tlf: (+58) 212 992 33 22
info@casayjardin.net.ve

9852-33.960.05/0719
© GARDENA
Manufacturing GmbH
D-89070 Ulm
http://www.gardena.com