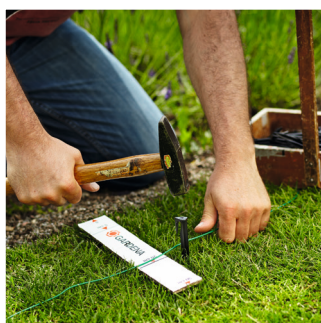


# SKRÓCONA INSTRUKCJA

## KOSIARKA ZAUTOMATYZOWANA GARDENA

R38Li / R40Li / R45Li /  
R50Li / R70Li / R80Li

 **GARDENA®**

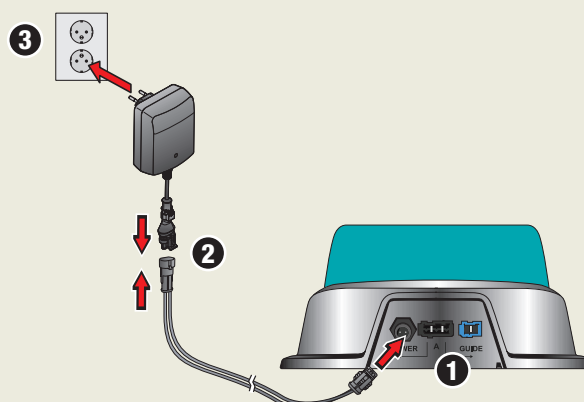


# ROZPOCZĘCIE UŻYTKOWANIA KOSIARKI ZAUTOMATYZOWANEJ GARDENA

## 1. Umieszczenie i podłączenie stacji ładującej

Patrz rozdział 3.2 w Instrukcji obsługi

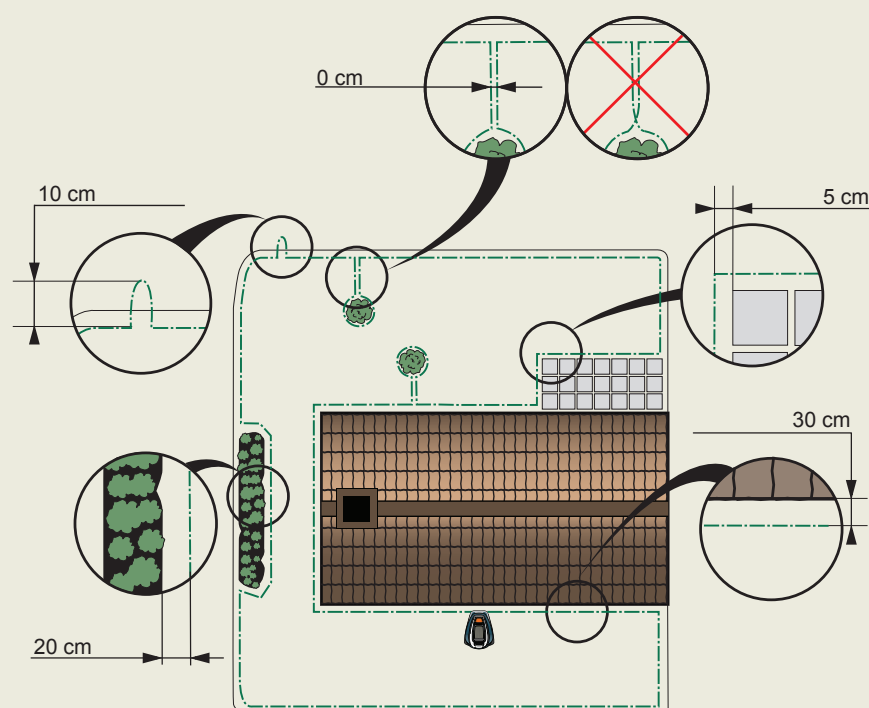
1. Ustawić stację ładującą na środku obszaru roboczego na względnie poziomym podłożu, zapewniając dużo wolnego miejsca przed stacją.
2. Przyłączyć przewód niskiego napięcia zasilania do stacji ładującej i źródła zasilania.
3. Przyłączyć przewód zasilania do gniazdka ściennego 100–240 V.



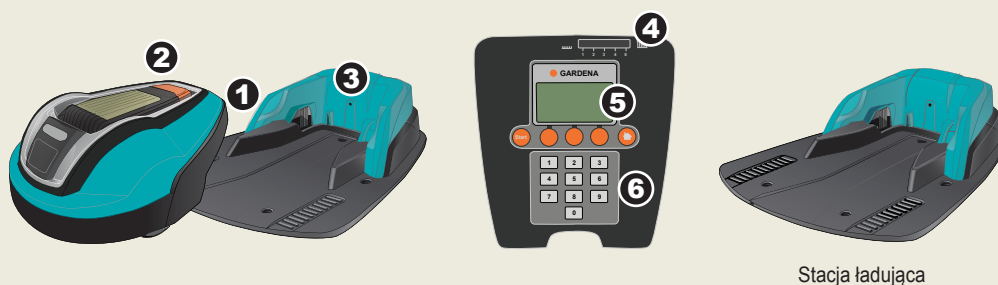
## 2. Ładowanie akumulatora i układanie przewodu ograniczającego

Patrz rozdziały 3.3 i 3.4 w instrukcji obsługi

1. Na czas układania przewodu ograniczającego umieścić kosiarkę w stacji ładującej w celu naładowania akumulatora. Ustawić główny wyłącznik w pozycji 1.
2. Poprowadzić przewód ograniczający, upewniając się, że tworzy on pętlę wokół obszaru roboczego.
3. Pozostawić oczko w miejscu, w którym zostanie w późniejszym czasie podłączony przewód doprowadzający (patrz punkt 4.5).



1. Główny wyłącznik
2. Przycisk STOP
3. Dioda LED do kontroli działania przewodów ograniczającego i doprowadzającego
4. Wskaźnik wysokości cięcia
5. Wyświetlacz
6. Klawiatura



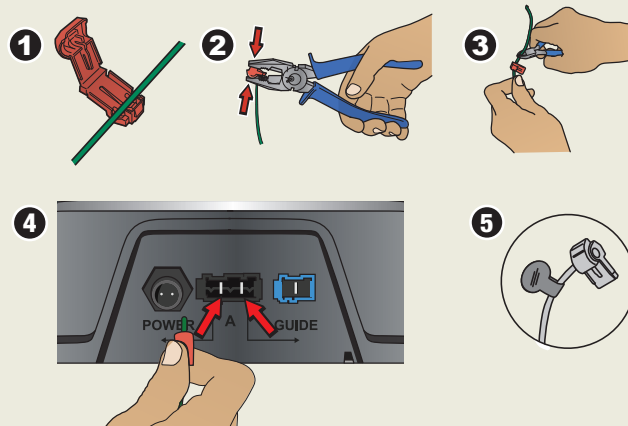
Stacja ładująca



### 3. Podłączanie przewodu ograniczającego

Patrz rozdział 3.5 w Instrukcji obsługi

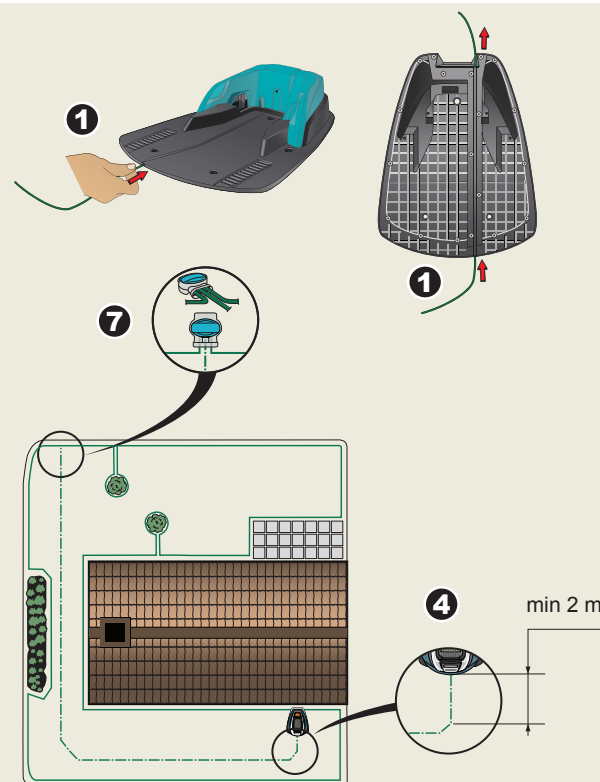
1. Otworzyć złącze i ułożyć końce przewodu w zagłębieniach na każdym złączu.
2. Ścisnąć złącza razem przy użyciu kombinerek.
3. Odciąć nadmiar przewodu ograniczającego. Odciąć od 1 do 2 cm ponad złączami.
4. Podłączyć złącza do styków oznaczonych literami A znajdujących się na stacji ładującej. Ważne jest, aby prawy przewód podłączyć do styku po prawej stronie, a lewy do styku po lewej stronie.
5. Oznaczyć przewody dołączonymi do nich znacznikami. To ułatwia poprawne ponowne podłączenie przewodów.



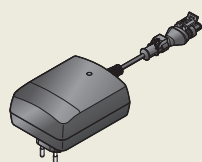
### 4. Układanie i podłączanie przewodu doprowadzającego

Patrz rozdział 3.6 w Instrukcji obsługi

1. Poprowadzić przewód doprowadzający przez szczelinę w dolnej części stacji ładującej.
2. Podłączyć złącze do przewodu doprowadzającego w ten sam sposób, w jaki podłączony został przewód ograniczający, zgodnie z powyższymi instrukcjami.
3. Zamocować złącze do styku oznaczonego Guide na stacji ładującej.
4. Przewód ograniczający powinien zostać ułożony w linii prostej na odcinku o długości co najmniej 2 metrów od przedniej krawędzi stacji ładującej.
5. Doprowadzić przewód doprowadzający do pętli ograniczającej, która będzie stanowić miejsce połączenia. Należy unikać układania przewodu pod kątem ostrym.
6. Przeciąć przewód ograniczający za pomocą szczypek do cięcia drutu w środku pętli wykonanej w punkcie 2.3.
7. Podłączyć przewód doprowadzający do przewodu ograniczającego za pomocą dołączonych złączek. Mocno ścisnąć złączki razem, używając do tego celu kombinerek.



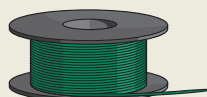
Jako uzupełnienie skróconego przewodnika dostępne są szczegółowe filmy montażowe na stronie firmy GARDENA: [www.gardena.com](http://www.gardena.com).



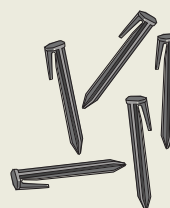
Zasilanie energią



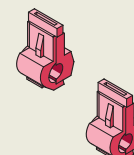
Przewód niskiego napięcia



Przewód ograniczający ze złączkami



Szpilki



Złącza



Miarka



## 5. Uruchamianie i wyłączenie

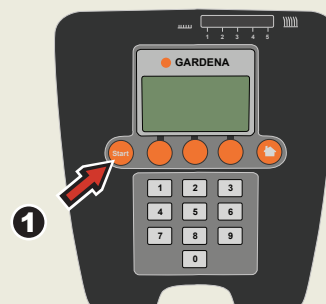
Patrz rozdział 4.3 i 4.4 w Instrukcji obsługi

### Uruchomienie

1. Otworzyć osłonę, naciskając przycisk STOP.
2. Ustawić główny wyłącznik w pozycji 1. Podczas pierwszego wykonywania tej czynności sekwencja rozruchowa rozpoczyna się m.in. od wyboru czterocyfrowego kodu PIN.
3. Nacisnąć przycisk START.
4. Zamknąć osłonę.

### Zatrzymanie

Nacisnąć przycisk STOP.



## 6. Dostosowanie kosiarki do ogrodu

Patrz rozdziały 6.3, 6.4 i 6.6 w instrukcji obsługi

Można tu znaleźć kilka wskazówek dotyczących ważnych ustawień kosiarki. Wszystkie ustawienia kosiarki wprowadzane są za pośrednictwem funkcji menu.

### Dostosowanie kosiarki do wielkości swojego trawnika

Efekty koszenia zależą od czasu pracy kosiarki. Czas koszenia można dostosować do swojego ogrodu za pomocą funkcji Licznik czasu. Jeśli kosiarka pracuje zbyt często, trawnik będzie wyglądał na zdeptany. Jeśli kosiarka pracuje zbyt rzadko, trawnik nie będzie prawidłowo skoszony.

### Licznik czasu

To użytkownik decyduje, w jakich porach dnia i dniach tygodnia kosiarka będzie pracować. Podczas ustawiania licznika należy obliczyć liczbę metrów na godzinę, którą kosiarka zautomatyzowana może skosić dziennie, na podstawie danych zamieszczonych w tabeli „Wydajność pracy”.

Tabela „Wydajność pracy”

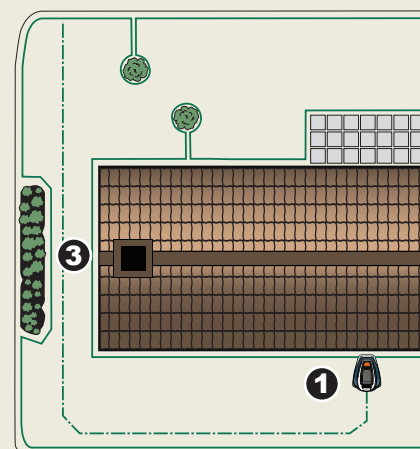
Model	Ok. m <sup>2</sup> na godzinę dziennie
GARDENA R38Li	32
GARDENA R40Li	33
GARDENA R45Li	38
GARDENA R50Li	42
GARDENA R70Li	44
GARDENA R80Li	50

### Wykonywanie jazdy testowej kosiarki przez wąskie przejścia

Wąskie przejścia w ogrodzie utrudniają kosiarce odnalezienie stacji ładowania. Aby sprawdzić, czy kosiarka może przejechać przez najwęższe miejsce w przejściu, należy użyć funkcji Test ze stacji (lub funkcji Kalibruj doprowadz. w przypadku urządzenia GARDENA R38Li, R40Li, R45Li & R50Li).

1. Ustawić kosiarkę w stacji ładowającej.
2. Wybrać opcję Test ze stacji (lub Kalibruj doprowadz. w przypadku urządzenia GARDENA R38Li, R40Li, R45Li & R50Li) w menu zautomatyzowanej kosiarki i nacisnąć opcję OK. Następnie nacisnąć przycisk Start i zamknąć pokrywę.
3. Sprawdzić, czy kosiarka porusza się wzdłuż przewodu doprowadzającego, przejeżdżając przez przejście.
  - a. Jeśli kosiarka przejeżdża przez przejście, można uznać test za pomyślnie zakończony.
  - b. Jeżeli kosiarka nie przejeżdża przez przejście: Sprawdzić, czy przewód doprowadzający został ułożony zgodnie z instrukcjami podanymi w rozdziale 3.6 instrukcji obsługi.

W urządzeniach GARDENA R70Li & R80Li istnieje także możliwość dostosowania szerokości doprowadzania. Patrz rozdział 6.4 w instrukcji obsługi.



WWW.GARDENA.COM



Zastrzegamy sobie prawo do wprowadzania zmian bez wcześniejszego powiadomienia.  
Copyright © 2015 GARDENA Manufacturing GmbH. Wszelkie prawa zastrzeżone.  
www.gardena.com

115 78 72-61