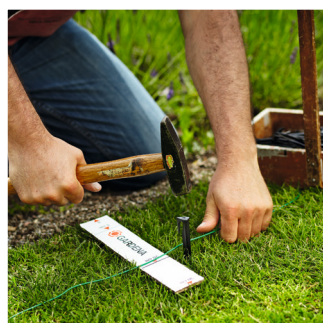


HITRI VODNIK

ROBOTSKA KOSILNICA GARDENA

R38Li / R40Li / R45Li /
R50Li / R70Li / R80Li

 **GARDENA®**

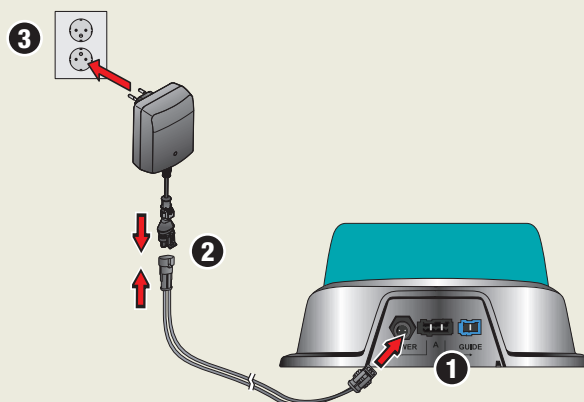


UVOD V DELOVANJE ROBOTSKA KOSILNICE GARDENA

1. Namestitev in priključitev polnilne postaje

Glejte poglavje 3.2 v navodilih za uporabo

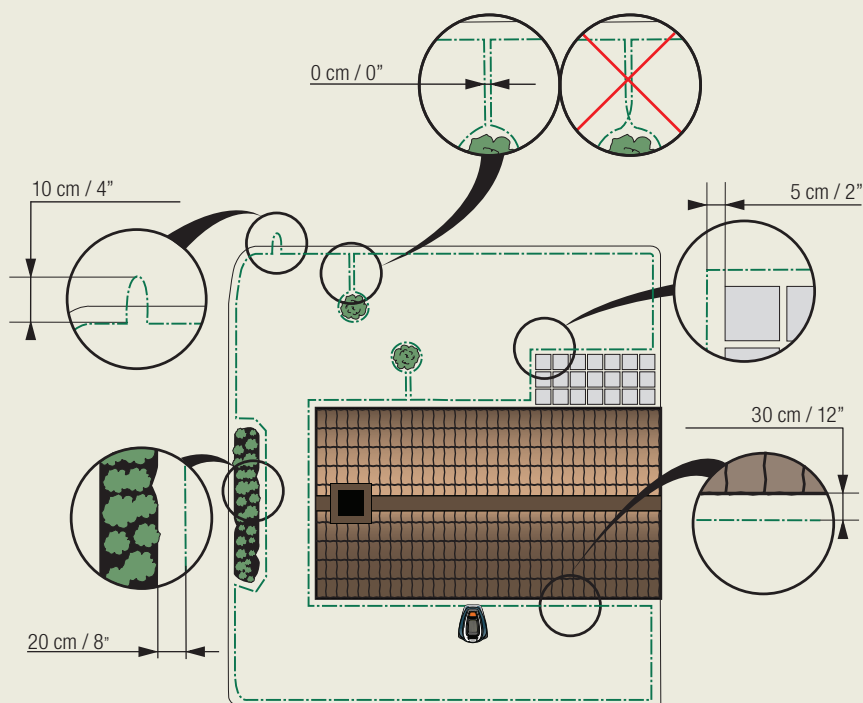
1. Postavite polnilno postajo na razmeroma ravno površino približno na sredino delovnega območja tako, da je pred njo veliko odprtega prostora.
2. Priključite nizkonapetostni napajalni kabel na polnilno postajo in napajalno vtičnico.
3. Napajalni kabel priklopite v 100–240-V stensko vtičnico.



2. Polnjenje baterije in napeljava omejevalne zanke

Glejte poglavji 3.3 in 3.4 v navodilih za uporabo

1. Postavite robotsko kosilnico v polnilno postajo, da se baterija polni, medtem ko napeljujete mejni kabel. Glavno stikalo postavite v položaj 1.
2. Omejevalno zanko napeljite tako, da naredite zanko okoli delovnega območja.
3. Na točki, kjer boste kasneje priključili vodilni kabel, naredite malo zanko (glejte točko 4.5).



1. Glavno stikalo
2. Gumb STOP
3. Lučka LED za preverjanje delovanja mejnega in vodilnega kabela
4. Oznaka višine reza
5. Zaslona
6. Tipkovnica



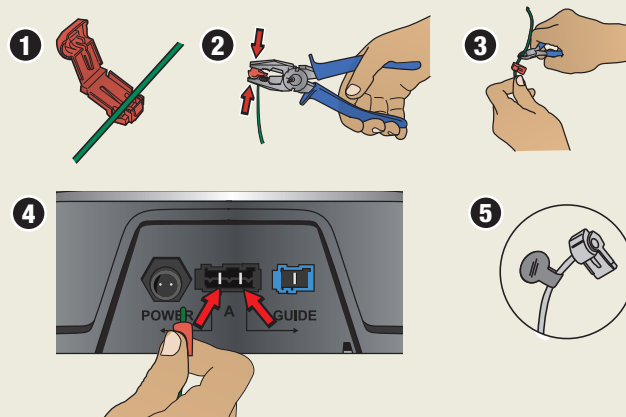
Polnilna postaja



3. Priključitev mejnega kabla

Glejte poglavje 3.5 v navodilih za uporabo

1. Odprite priključek in položite konca kabla v vdolbini na vsakem priključku.
2. Stisnite priključka skupaj s kleščami.
3. Odrežite odvečni mejni kabel 1 do 2 cm nad priključkoma.
4. Vstavite priključka v ustrezni vtičnici na polnilni postaji, označeni s črko A. Pomembno je, da desni kabel povežete z desno vtičnico in levi kabel z levo vtičnico.
5. Označite kabla s priloženimi oznakami kablov. Tako boste kabla lažje pravilno znova prikllopili.

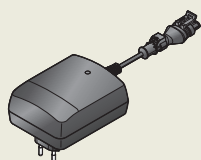
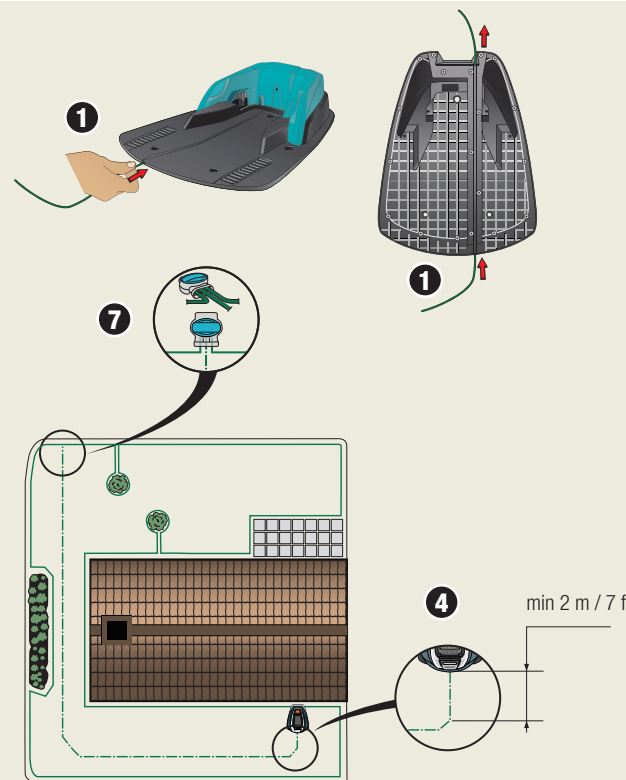


4. Postavitev in priključitev vodilnega kabla

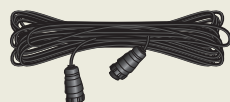
Glejte poglavje 3.6 v navodilih za uporabo

1. Napeljite kabel skozi režo na spodnjem delu polnilne postaje.
2. Namestite priključek na vodilni kabel na enak način kot na mejni kabel v skladu z navodili zgoraj.
3. Povežite priključek z vtičnico na polnilni postaji, ki je označena z »Guide«.
4. Vodilni kabel napeljite vsaj 2 metra naravnost od roba polnilne postaje.
5. Napeljite vodilni kabel do točke na mejnem kablu, na kateri boste vzpostavili povezavo. Kabla ne napeljujete okoli ostrih robov.
6. Prerežite mejni kabel s kleščami na sredini zanke, ki ste jo naredili v točki 2.3.
7. Povežite vodilni in mejni kabel s priloženimi sponkami. S kleščami stisnite sponke povsem skupaj.

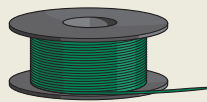
Kot dodatne informacije k tem kratkim navodilom so na voljo posnetki s postopki namestitve na spletnem mestu GARDENA www.gardena.com



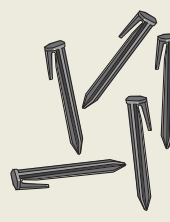
Napajanje



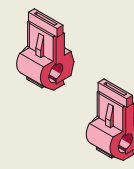
Nizkonapetostni kabel



Mejni kabel in spojke



Sponke



Priključki



Merilnik



5. Vžig in izklop

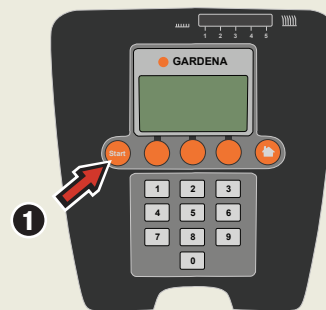
Glejte poglavji 4.3 in 4.4 v navodilih za uporabo

Zagon

1. S stop stikalom odprite pokrov.
2. Glavno stikalo postavite v položaj 1. Ko to storite prvič, se zažene zagonska sekvenca, med katero morate med drugim izbrati štirimestno PIN kodo.
3. Pritisnite gumb **START**.
4. Zaprite pokrov.

Ustavitev

Pritisnite stop stikalo.



6. Robotsko kosilnico prilagodite tako, da bo ustrezala vašemu vrtu

Glejte poglavja 6.3, 6.4 in 6.6 v navodilih za uporabo

Tukaj boste našli nekaj nasvetov o pomembnih nastavitvah robotske kosilnice. Vse nastavitve robotske kosilnice spreminjate s funkcijami menija.

Prilagajanje kosilnice velikosti travnate površine

Kakovost košnje je odvisna od časa trajanja. Prilagodite čas košnje vašemu vrtu s funkcijo *Časovnik*. Če kosilnica kosi prepogosto, je trava lahko poteptana. Če kosilnica kosi premalo pogosto, trava ne po ustrezno pokošena.

Timer

Sami določite dele dneva in dneve v tednu, ko kosilnica kosi. Ob nastavitvi časovnika upoštevajte da robotska kosilnica kosi približno navedeno število kvadratnih metrov na uro in dan, navedeno v tabeli Delovna zmogljivost.

Tabela Delovna zmogljivost

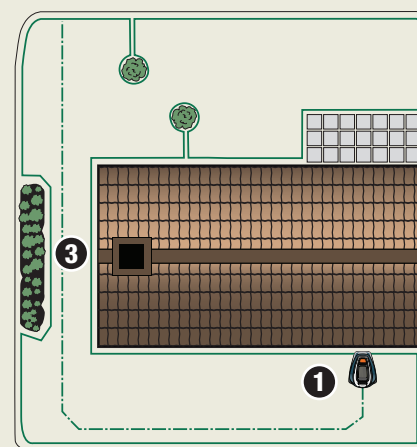
Model	Približno m ² na uro in dan
GARDENA R38Li	32
GARDENA R40Li	33
GARDENA R45Li	38
GARDENA R50Li	42
GARDENA R70Li	44
GARDENA R80Li	50

Preizkusno zaženite kosilnico skozi ozke prehode

Zaradi ozkih prehodov na vrtu kosilnica težko najde polnilno postajo. Če želite preveriti, ali kosilnica lahko pride skozi najožji prehod, uporabite funkcijo »Test iz« (funkcija umerjanja vodila pri kosilnici GARDENA R38Li, R40Li, R45Li & R50Li).

1. Priključite kosilnico na polnilno postajo.
2. V meniju kosilnice izberite Test iz (pri kosilnici GARDENA R38Li, R40Li, R45Li & R50Li izberite umerjanje vodila) in pritisnite V redu. Pritisnite gumb za zagon in zaprite pokrov.
3. Preverite, ali kosilnica sledi vodilnemu kablju skozi prehod.
 - a. Če se zapelje skozi prehod, je test opravljen.
 - b. Če robotska kosilnica ne pride skozi prehod: Preverite, ali je bil vodilni kabel napeljan v skladu z navodili v poglavju 3.6 v navodilih za uporabo.

Pri kosilnici GARDENA R70Li & R80Li lahko nastavite tudi širino vodila. Glejte poglavje 6.4 v navodilih za uporabo.



WWW.GARDENA.COM

 **GARDENA®**

Pridrujemo si pravico do sprememb brez vnaprejšnjega obvestila. Copyright © 2015 GARDENA Manufacturing GmbH. Vse pravice pridržane.
www.gardena.com

115 78 72-84