

AccuCut Li Art. 9850

DE Betriebsanleitung

Grasschere

EN Operation Instructions

Grass Shear

FR Mode d'emploi

Cisaille à gazon

NL Gebruiksaanwijzing

Grasschaar

SV Bruksanvisning

Grässax

DA Brugsanvisning

Græssaks

FI Käyttöohje

Ruohosakset

NO Bruksanvisning

Gressaks

IT Istruzioni per l'uso

Forbici per erba manuali

ES Instrucciones de empleo

Tijeras cortacésped

PT Manual de instruções

Tesoura para relva

PL Instrukcja obsługi

Nożyce do trawy

HU Használati utasítás

Fűnyíró olló

CS Návod k obsluze

Nůžky na trávu

SK Návod na obsluhu

Nožnice na trávu

EL Οδηγίες χρήσης

Ψαλίδι χλόης

RU Инструкция по эксплуатации

 Ножницы для газонов
аккумуляторные

SL Navodilo za uporabo

Škarje za travo

HR Upute za uporabu

Škare za travu

SR/ BS Uputstvo za rad

Makaze za travu

UK Інструкція з експлуатації

Ножиці газонні акумуляторні

RO Instrucțiuni de utilizare

Foarfecă pentru gazon

TR Kullanma Kılavuzu

Çim makası

BG Инструкция за експлоатация

Ножица за трева

SQ Manual përdorimi

Prerëse bari

ET Kasutusjuhend

Murukäärid

LT Eksploatavimo instrukcija

Žolės žirklys

LV Lietošanas instrukcija

Zāles šķēres

GARDENA murukäärid AccuCut Li

| | |
|-------------------------------|-----|
| 1. OHUTUS | 187 |
| 2. INSTALLIMINE | 190 |
| 3. KASUTAMINE | 190 |
| 4. HOOLDUS | 191 |
| 5. HOIULEPANEK | 191 |
| 6. TÕRGETE KÕRVALDAMINE | 192 |
| 7. TEHNILISED ANDMED | 193 |
| 8. HOOLDUS/GARANTII | 193 |

Instruktsioonide algupärandi tõlge.



Antud seade pole ette nähtud selleks, et seda võiksid kasutada piiratud füüsiliste, sensoorsete või vaimsete võimetega või puudulike kogemuste ja/või teadmistega isikud (kaasa arvatud lapsed), välja arvatud juhul, kui nad

on ohutuse eest vastutava isiku järelevalvatus all või saavad temalt juhiseid, kuidas seadet kasutada tuleb. Lapsed peaksid olema järelevalvatus all, et oleks tagatud, et nad seadmega ei mängi. Me soovime, et seadet kasutavad noored oleksid vähemalt 16-aastased. Ärge mitte kunagi kasutage antud seadet, kui Te olete väsinud, haige või alkoholi, uimastite või ravimite mõju all.

Otstarbele vastav kasutamine:

GARDENA murukäärid on ette nähtud era- ja har-rastusaedades muruservade ja väiksemate rohu-pindade lõikamiseks ning põõsaste (eriti pukspuu) täpsesse vormi lõikamiseks.

OHT! Kehavigastuste oht! Seadet ei tohi kasutada kompostimise otstarbel peenestamiseks.

1. OHUTUS

Antud toode võib vale kasutamise korral ohtlik olla! Toode võib põhjustada nii kasutajale kui ka teistele tõsiseid vigastusi, hoiatuste ja ohutusnõuete järgimine on ohutuse ning toote tõhusa kasutamise tagamiseks väga oluline. Nii selles kasutusjuhendis kui ka tootel olevate hoiatuste ja ohutusnõuete järgimise eest vastutab kasutaja. Ärge mitte kunagi kasutage antud toodet kui tootjapoolsed kaitsed ei ole paigas.

Seadmel oleval ohutusmärgised:



Lugege kasutamisyhust.



OHT!
Lõikemehhanism töötab väljalülitatud mootoriga edasi.



OHT!
Hoidke kõrvalised isikud ohualt eemal.



Ärge jätke vihma kätte.



HOIATUS ! Lugege kõiki turvahoiatusi ja kõiki juhiseid. Hoiatuste ja juhiste mittejärgimine võib põhjustada elektrilöögi, tulekahju ja/või tõsiseid vigastusi.

Säilitage kõik hoiatused ja juhised edaspidi-seks tutvumiseks.

Ohutu käitamine

1) Koolitus

- Lugege juhiseid tähelepanelikult. Viige end kurssi masina juhtimisseadistete ja asjatundliku kasutamisega.
- Ärge mitte kunagi lubage kasutada masinat isikutele, kes pole nende juhistega kursis, ega lastel. Kehtivad kohalikud eeskirjad võivad piirata kasutaja vanust.
- Tuleb silmas pidada, et kasutaja on ise vastutav õnnetuste eest või teistele isikutele või nende omandile tekitatud ohtude eest.

2) Ettevalmistus

- Enne kasutamist tuleb kontrollida ühendus- ja pikendusjuhet, kas esineb kahjustuse või vananemise märke. Kui juhe saab kahjustada kasutamise ajal, siis tuleb see viivitamatult võrgust lahti ühendada. **ÄRGE PUUDUTAGE JUHET ENNE, KUI SEE ON VÕRGUST LAHTI ÜHENDATUD.** Ärge kasutage masinat, kui juhe on kahjustatud või kulunud.
- Enne kasutamist tuleb masinat visuaalselt kontrollida, kas esineb kahjustatud, puuduvaid või valesti paigaldatud kaitseseadiseid või -katteid.
- Ärge mitte kunagi alustage masina käitamist, kui läheduses on inimene, eriti lapsi, või koduloomi.

3) Käitamine

- Hoidke ühendus- ja pikendusjuhe lõikeseadisest eemal.

- b) Kogu masina kasutamise aja jooksul tuleb kanda silmakaitsevahendeid ja tugevast materjalist kingi.
- c) Tuleb vältida masina kasutamist halva ilma tingimustes, iseäranis äikeseriski korral.
- d) Kasutage masinat ainult päevavalguses või hea kunstliku valgustuse puhul.
- e) Ärge mitte kunagi kasutage kahjustatud katte või kaitseeadisega masinat ega ilma katte või kaitseeadiseta masinat.
- f) Lülitage mootor sisse ainult siis, kui käed ja jalad on löikeseadise mõjualast väljas.
- g) Ühendage masin alati voolutoitest lahti (s.t ühendage pistik vooluvõrgust lahti, eemaldage tõkestusseadis või väljavõetav patarei)
 - alati, kui masin jäetakse järelevalveta;
 - enne blokeeringu eemaldamist;
 - enne masina kontrollimist, puhastamist või selle kallal tööd tegemist;
 - pärast kokkupuudet võrkehaga;
 - alati, kui masin hakkab ebatavaliselt vibreerima.
- h) Ettevaatust löikeseadise tekitatud vigastuste ohu tõttu jalgadele ja kätele.
- i) Tagage alati, et õhutusavad hoitaks võrkehade vabad.

4) Hooldus ja säilitamine

- a) Masin tuleb voolutoitest lahti ühendada (s.t pistik vooluvõrgust lahti ühendada, tõkestusseadis või väljavõetav patarei eemaldada) enne hoolduse või puhastustööde teostamist.
- b) Kasutada tuleb ainult tootja poolt soovitatud varuosi ja lisatarvikuid.
- c) Masinat tuleb regulaarselt kontrollida ja hooldada. Laske masinat remontida ainult lepingulises töökojas.
- d) Kui masin pole kasutusel, siis tuleb seda hoida lastele kättesaamatus kohas.

Täiendavad ohutussoovitused

Oht! Hoidke väikelapsed montaaži ajal eemal. *Montaaži ajal võivad nad pisdetaile alla neelata ning polüetüleenist kott võib tekitada lämbumisohu.*

Ohutus töökohal

Kasutage seadet ainult selleks ette nähtud viisil ja otstarbel.

Käsitseja või kasutaja on vastutav teiste inimeste õnnetuste eest ning nendele või nende omandile tekitatud ohtude eest.

Ärge kasutage seadet äikesehoju korral.

Andmed ohutuse kohta elektriliste osade kasutamisel

Enne kasutamist peab kontrollima, ega juhtmel pole kahjustusi. Kahjustuse või vananemise märkide korral peab selle välja vahetama.

Ärge kasutage seadet, kui elektrijuhtmed on kahjustatud või ära kulunud.

Katkestage ühendus voolutoitega koheselt, kui juhtmel on näha löikekohti või kui isolatsioon on kahjustatud. Ärge puudutage juhet enne, kui voolutoide on katkestatud.

Katkestage alati kõigepealt voolutoide, enne kui hakkate eemaldama pistikut, juhtmeliitmikku või pikendusjuhet.

Kerige juhe alati ettevaatlikult kokku ja vältige selle murdmist.

Ühendage ainult tüübisildil näidatud vahelduvpingega.

Mitte mingil juhul ei tohi maandusjuhet ühendada kuhugi seadme külge.

Oht! Antud seade tekitab käitamise ajal elektromagnetvälja. See väli võib teatud juhtudel aktiveeritud või passiivsetele meditsiinilistele implantaatidele vastastikust mõju avaldada. Selleks, et vältida tõsiste või surmavate vigastuste riski, soovime meditsiiniliste implantaatidega inimestel küsida enne seadme käitamist nõu oma arstilt või meditsiinilise implantaadi tootjalt.

Juhtmed

Kasutage üksnes standardi HD 516 kohaselt lubatud pikendusjuhtmeid.

→ Küsige oma elektrispetsialistilt.

Isiklik ohutus

Kandke alati sobivat riietust, kaitsekindaid ja tugevast materjalist kingi.

Kontrollige üle alad, kus seadet kasutama hakatakse, ning eemaldage kõikisugu traadid ja muud võõrobjektid.

Enne kasutamist ning pärast tugeva löögi saamist tuleb üle masin üle kontrollida, ega tal pole kulumise või kahjustuse märke. Vajaduse korral laske teha vastavad parandustööd.

Kui defekti korral ei saa seadet enam välja lülitada, siis asetage seade kindlale aluspinnale ja oodake seda jälgides ära, kuni aku tühjaks saab. Saatke defektne seade GARDENA teenindusse.

Ärge kunagi püüdke töötada mittekomplektse ega sellise seadmega, mida on modifitseeritud ilma vastava loata.

Elektritööriistade kasutamine ja hooldamine

Te peaksite teadma, kuidas saate seadme hädaolukorras välja lülitada.

Ärge hoidke seadet kunagi ühestki kaitseseadisest.

Ärge kasutage seadet, kui kaitseseadised (kaitsekate, tera kiiriseiskamine) on kahjustatud.

Seadme kasutamise ajal ei tohi kasutada redelit.

Aku väljatõmbamine:

- enne seadme järelevalveta jätmist;
- enne blokeeringu eemaldamist;
- enne seadme kontrollimist, puhastamist või selle kallal tööde teostamist;
- kui satute mõne eseme otsa. Seadet tohib taas kasutada alles siis, kui on absoluutselt tagatud, et kogu seade on turvalises tööseisundis;
- kui seade hakkab ebatavaliselt tugevalt vibreerima. Antud juhul tuleb see koheselt üle kontrollida. Ülemäärane vibreerimine võib põhjustada vigastusi.
- enne kui Te seadme teisele inimesele üle annate.

Kasutage seadet üksnes temperatuuril 0 °C kuni 40 °C.

Aku ohutus



TULEKAHJUOHT!

Laetav aku peab laadimisprotsessi ajal olema mittepõleva, kuumakindlal ja elektrit mittejuhtival alusel.

Hoidke laadijast ja akust eemal söövitavad, põlevad ning kergesti süttivad esemed.

Ärge katke laadijat ega akut laadimisprotsessi ajal kinni.

Suitsu tekkimise või tulekahju korral tõmmake laadija otsekohe pistikupesast välja.

Laadijaks tohib kasutada ainult GARDENA akulaadijat. Kasutades teisi laadimiseadmeid, võite kahjustada akut ja isegi kutsuda esile tulekahju.



PLAHVATUSOHT!

→ Kaitske seadet kuumuse ja tule eest. Ärge asetage seda küttekehadele ega jätke pikemaks ajaks tugeva päikesekiirguse kätte.

Ärge kasutage laadijat välitingimustes!

Laadimisseedet ei tohi kunagi hoida niiske ja märja käes.

Aku sobib kasutamiseks temperatuurivahemikus – 10 °C kuni + 45 °C.

Rikkis aku tuleb anda nõuetekohaselt jäätmekäitlusele. Seda ei tohi saata posti teel. Palun pöörduge üksikasjade täpsustamiseks oma kohalike jäätme-kaitlusettevõtete poole.

Laadija peab regulaarselt üle vaatama, et sellel poleks kahjustuste ega vananemise (rabaduse) märke, ning seda tohib kasutada ainult laitmatus seisukorras.

Kaasasolevat laadimisseedet tohib kasutada ainult kaasa pandud akude laadimiseks.

Mittelaetavaid akusid ei tohi selle laadimisseedmega laadida (tuleoht).

Laadimise ajal ei tohi seadet kasutada.

Pärast laadimist lahutage laadija võrgust ja akust.

Akut laadida vaid vahemikus 10 °C kuni 45 °C.

Pärast aku tugevat koormamist lasta akul maha jahtuda.

Hooldus ja hoiulepanek



VIGASTUSTE OHT!

Ärge puudutage terasid.

→ Töö lõpetamisel või katkestamisel lükake kaitsekate peale.

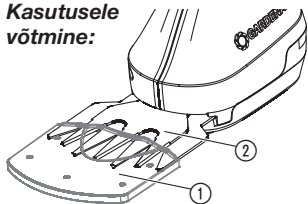
Kõik mutrid, sõrmed ja poldid peavad olema kõvasti pingutatud, et oleks tagatud seadme ohutu käitusseisund.

Seadet ei tohi hoida üle 35 °C ega otsese päikesekiirguse käes.

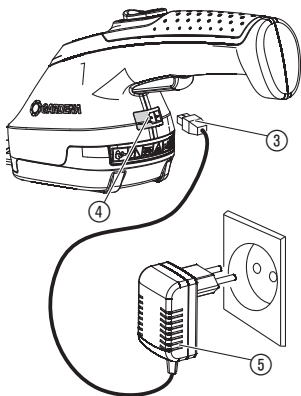
Ärge hoidke seadet staatilise elektriga kohtades.

2. INSTALLIMINE

Kasutusele võtmine:



Aku laadimine:



OHT! Kehavigastuste oht!

Lõikehaavade oht, kui seade kogemata sisse lülitub.

→ Tagage enne seadme kasutusele võtmist, et kaitsekate ① oleks lükatud tera ② peale.

Enne esimest kasutamist peaks aku olema täielikult täis laetud. Laadimisaeg (vt 7. TEHNILISED ANDMED).

Liitiumioonakut saab laadida igas seisundis ja laadimist võib igal ajal katkestada, ilma et see akut kahjustaks (ei ole mäludefektiga).

Seadet ei saa laadimise ajal käivitada.



TÄHELEPANU!

Ülepinge purustab akud ja laadija.

→ Kontrollida, kas võrgupinge on õige.

1. Pistke laadimiskaabel ③ akukäärde pistikupesasse ④.

2. Pistke laadija toiteplokk ⑤ võrgu pistikupesasse.

Laadimise ajal vilgub pistikupesal ④ roheline tuli. Akut laetakse.

Kui pistikupesal ④ põleb roheline tuli, siis on aku täielikult laetud.

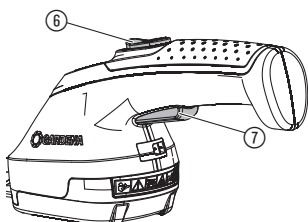
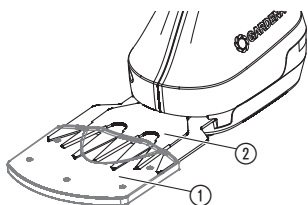
Kontrollige laadimisprotsessi ajal regulaarselt laadimise edenemist.

3. Kõigepealt tõmmake laadimiskaabel ③ pistikupesast ④ välja ning seejärel ühendage laadija toiteplokk ⑤ võrgu pistikupesast lahti.

Kui aku jõudlus on tugevalt nõrgenenud, siis lülitub seade välja ja akut tuleb laadida.

3. KASUTAMINE

Murukäärde käivitamine:



OHT! Kehavigastuste oht!

Vigastuste oht, kui seade stardinupust lahti lastes välja ei lülitu!

→ Ärge kunagi sillake ohutusseadiseid (nt sisselülitustõkise ⑥ ja/või stardinupu ⑦ kinnisidumisega käepideme külge).

Sisselülitamine:

Seade on kogemata sisselülitamise vastu varustatud sisselülitustõkise ⑥.

1. Vabastage löigatav pind kividest ja teistest kõvadest esemetest.

2. Tõmmake kaitsekate ① tera ② pealt maha.

3. Lükake sisselülitustõkis ⑥ ettepoole ja vajutage siis stardinuppu ⑦. Seade käivitub.

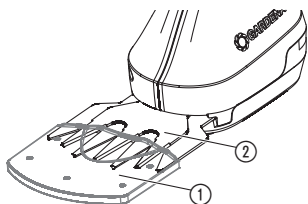
4. Laske sisselülitustõkis ⑥ vabaks.

Väljalülitamine:

1. Laske stardinupp ⑦ vabaks.

2. Lükake kaitsekate ① tera ② peale.

4. HOOLDUS



Murukäärde puhastamine:



OHT! Kehavigastuste oht!

Lõikehaavade oht, kui seade kogemata sisse lülitub.

→ Tagage enne seadme hooldust, et kaitsekate ① oleks lükatud tera ② peale.



OHT! Elektrilöögi oht!

Vigastuste ja ainelise kahju oht.

→ Ärge puhastage seadet vee ega veejoaga (iseäranis mitte kõrgsurve all).

Et kasutusaega pikendada, tuleks seade enne ja pärast iga kasutuskorda puhastada ning üle pihustada.

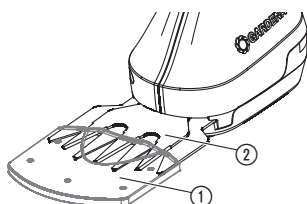
1. Puhastage seadet niiske lapiga.
2. Õlitage tera ② väheviskooesse õliga (nt GARDENA hooldusõli, art 2366). Seejuures vältige kontakti plastosadega.

5. HOIULEPANEK

Kasutusest kõrvaldamine:

Säilitamise koht peab olema lastele ligipääsmatu.

1. Laadige akut. See pikendab aku kasutuskestust.
2. Puhastage seade (vt 4. HOOLDUS) ning lükake kaitsekate ① tera ② peale.
3. Pange kõrglõikur hoiule kuiva ja külmumisohtu kohta.



Jäätmekäitlus:

(vastavalt direktiivile 2012/19/EÜ)

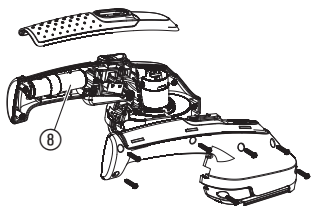


Seadet ei tohi panna tavaliste olmejäätmete hulka, selle jäätmekäitlus peab toimuma vastavalt nõuetele.

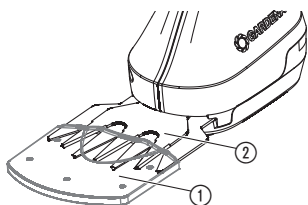
Seade sisaldab liitium-ioon elemente, mida ei tohi pärast nende kasutuskestuse lõppu panna tavaliste olmejäätmete hulka.

Palun tagastage liitium-ioon elemendid oma GARDENA edasimüüjale või korraldage nende jäätmekäitlus nõuete kohaselt kohalikus jäätmejaamas.

1. Laadige liitium-ioon elemendid ⑧ täielikult tühjaks.
2. Võtke liitium-ioon elemendid ⑧ seadmest välja.
3. Korraldage liitium-ioon elementide ⑧ jäätmekäitlus vastavalt nõuetele.



6. TÕRGETE KÕRVALDAMINE

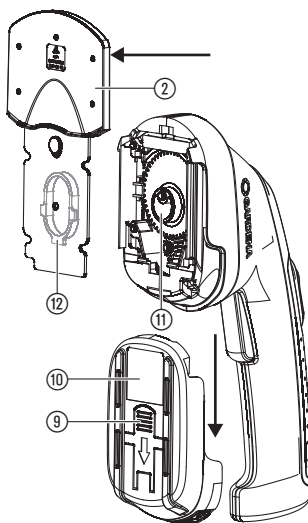


OHT! Kehavigastuste oht!

Lõikehaavade oht, kui seade kogemata sisse lülitub.

→ Tagage enne seadme tõrgete kõrvaldamist, et kaitsekate ① oleks lükatud tera ② peale.

Tera vahetamine:



Kasutada tohib ainult GARDENA originaaltera. Uue tera saab tellida GARDENA teenindusest.

1. Vajutage nuppu ⑨ ja tõmmake kaas ⑩ allapoole maha.
2. Võtke tera ② maha.
3. Vajaduse korral puhastage jõuülekande kamber ning määrige ekstsentrilist ajamit ⑪ vähese koguse happevaba määrdega (vaseliiniga).
4. Pöörake ekstsentriline ajam ⑪ allapoole.
5. Lükake tera ② tagaküljel olev kuliss ⑫ keskele.
6. Pange uus tera ② mootoriploki sisse selliselt, et ekstsentriline ajam ⑪ nookub kulissiga ⑫.
7. Lükake kaant ⑩ ülespoole, kuni see kinni klõpsab.

| Rike | Võimalik põhjus | Kõrvaldamine |
|--|---------------------------------------|---|
| Pistikupesal vilgub laadimise ajal punane tuli | Lubatud aku temperatuuri on ületatud. | → Laske akul maha jahtuda. Alustage aku laadimist uuesti. |
| Kasutusaeg on liiga lühike | Tera on määrdunud. | → Puhastage ja õlitage kääride tera vastavalt hooldusjuhendile. |
| Lõige ei ole puhas | Tera on nüri või kahjustunud. | → Vahetage tera (vt ülalpool). |



Muude rikete korral võtke ühendust GARDENA klienditeenindusega. Parandustöid võivad teha ainult GARDENA hooldustehnikud või GARDENA volitatud edasimüüjad.

7. TEHNILISED ANDMED

| Murukäärid | AccuCut Li (Art. 9850) |
|--------------------------------|---------------------------|
| Aku mahtuvus | 2,15 Ah |
| Aku laadimiskestus | 80% 3,5 t / 100% 4,5 t |
| Laadija toiteplokk | |
| Võrgupinge/võrgusagedus | 100 – 240 V / 50 – 60 Hz |
| Nimilähtevoolu tugevus | 500 mA |
| Maks lähtepinge | 5,5 V (DC) |
| Tera laius | 8 cm |
| Kaal | ca. 560 g |
| Helirõhutase $L_{PA}^{1)}$ | < 70 dB (A) |
| Käe vibratsioon $a_{vhw}^{1)}$ | < 2,5 m/s ² |
| Ebakindlus k_a | 1,5 m/s ² |

Mõõtemetod vastavalt standardile ¹⁾ DIN EN 50636-2-94

8. HOOLDUS/GARANTII

Hooldus:

Palun võtke ühendust tagaküljel toodud aadressil.

Garantii:

Garantiinõude korral ei nõuta teilt pakutud teenuste eest tasu.

GARDENA Manufacturing GmbH annab sellele tootele kahe aasta pikkuse garantii (jõustub alates ostukuupäevast). Garantii hõlmab toote kõiki olulisi defekte, mis on tõestatult tingitud materjali- või tootmisvigadest. Kui see garantii kuulub täitmisele, siis kas tarnitakse täisfunktsionaalne asendustoodet või parandatakse meile saadetud toode tasuta; jätame endale õiguse valida kahe nimetatud variandi vahel. Teenusele kehtivad järgmised eeldused.

- Toodet on kasutatud sihtotstarbeliselt, järgides kasutusjuhendis toodud soovitusi.

- Ostja ega kolmas osapool ei ole proovinud toodet iseseisvalt parandada.

Käesolev tootja garantii ei mõjuta garantiioigusi edasimüüja/jaemüüja suhtes.

Kui selle tootega seoses ilmneb probleeme, pöörduge meie hooldusosakonna poole või saatke defektne toode koos vea lühikirjeldusega ettevõttele GARDENA Manufacturing GmbH, veendudes, et kõik saatmiskulud oleksid piisavalt kaetud ja kõik asjakohased postitamis- ja pakkimisjuhised oleksid täidetud. Garantiiõudega peab kaasas olema ostutõendi koopia.

Kuluosad:

Kuluvad osad terad ja ekstsentriku ajam ei käi garantii alla.

DE Produkthaftung

Wir weisen ausdrücklich darauf hin, dass wir in Übereinstimmung mit dem Produkthaftungsgesetz nicht für Schäden haften, die durch unsere Produkte entstehen, wenn diese unsachgemäß und nicht durch einen von uns autorisierten Servicepartner repariert wurden oder wenn keine Original GARDENA Teile oder von uns zugelassene Teile verwendet wurden.

EN Product liability

In accordance with the German Product Liability Act, we hereby expressly declare that we accept no liability for damage incurred from our products where said products have not been properly repaired by a GARDENA-approved service partner or where original GARDENA parts or parts authorised by GARDENA were not used.

FR Responsabilité

Conformément à la loi relative à la responsabilité du fait des produits défectueux, nous déclarons expressément par la présente que nous déclinons toute responsabilité pour les dommages résultant de nos produits, si lesdits produits n'ont pas été correctement réparés par un partenaire d'entretien agréé GARDENA ou si des pièces d'origine GARDENA ou des pièces agréées GARDENA n'ont pas été utilisées.

NL Productaansprakelijkheid

Conform de Duitse wet inzake productaansprakelijkheid verklaren wij hierbij uitdrukkelijk dat wij geen aansprakelijkheid aanvaarden voor schade ontstaan uit onze producten waarbij deze producten niet zijn gerepareerd door een GARDENA-erkende servicepartner of waarbij geen originele GARDENA-onderdelen of onderdelen die door GARDENA zijn goedgekeurd zijn gebruikt.

SV Produktsvar

I enlighet med tyska produktansvarslagar förklarar vi härmed uttryckligen att vi inte åtar oss något ansvar för skador som orsakas av våra produkter där produkterna inte har genomgått korrekt reparation från en GARDENA-godkänd servicepartner eller där originaldelar från GARDENA eller delar godkända av GARDENA inte använts.

DA Produktsvar

I overensstemmelse med den tyske produktansvarslov erklærer vi hermed udtrykkeligt, at vi ikke påtager os noget ansvar for skader på vores produkter, hvis de pågældende produkter ikke er blevet repareret korrekt af en GARDENA-godkendt servicepartner, eller hvor der ikke er brugt originale GARDENA-reservedele eller godkendte reservedele fra GARDENA.

FI Tuotevastuu

Saksan tuotevastuulain mukaisesti emme ole vastuussa laitteiden vaurioista, jos korjauksia ei ole tehnyt GARDENAn hyväksymä huoltoliike tai jos niiden syynä on muiden kuin alkuperäisten GARDENA-varaosien tai GARDENAn hyväksymien varaosien käyttö.

IT Responsabilità del prodotto

In conformità con la Legge tedesca sulla responsabilità del prodotto, con la presente dichiariamo espressamente che decliniamo qualsiasi responsabilità per danni causati dai nostri prodotti qualora non siano stati correttamente riparati presso un partner di assistenza approvato GARDENA o laddove non siano stati utilizzati ricambi originali o autorizzati GARDENA.

ES Responsabilidad sobre el producto

De acuerdo con la Ley de responsabilidad sobre productos alemana, por la presente declaramos expresamente que no aceptamos ningún tipo de responsabilidad por los daños ocasionados por nuestros productos si dichos productos no han sido reparados por un socio de mantenimiento aprobado por GARDENA o si no se han utilizado piezas originales GARDENA o piezas autorizadas por GARDENA.

PT Responsabilidade pelo produto

De acordo com a lei alemã de responsabilidade pelo produto, declaramos que não nos responsabilizamos por danos causados pelos nossos produtos, caso os tais produtos não tenham sido devidamente reparados por um parceiro de assistência GARDENA aprovado ou se não tiverem sido utilizadas peças GARDENA originais ou peças autorizadas pela GARDENA.

PL Odpowiedzialność za produkt

Zgodnie z niemiecką ustawą o odpowiedzialności za produkt, niniejszym wyraźnie oświadczamy, że nie ponosimy żadnej odpowiedzialności za szkody poniesione na skutek użytkowania naszych produktów, w przypadku gdy naprawa tych produktów nie była odpowiednio przeprowadzana przez zatwierdzonego przez firmę GARDENA partnera serwisowego lub nie stosowano oryginalnych części GARDENA albo części autoryzowanych przez tę firmę.

HU Termékszavatosság

A németországi termékszavatossági törvénnyel összhangban ezzel nyomatékosan kijelentjük, hogy nem vállalunk felelősséget a termékeinkben keletkezett olyan károkért, amelyek valamely GARDENA által jóváhagyott szervizpartner által nem megfelelően végzett javításból adódtak, vagy amely során nem eredeti GARDENA alkatrészeket vagy a GARDENA által jóváhagyott alkatrészeket használtak fel.

CS Odpovědnost za výrobek

V souladu s německým zákonem o odpovědnosti za výrobek tímto výslovně prohlašujeme, že nepřijímáme žádnou odpovědnost za poškození vzniklá na našich výrobcích, kdy zmíněné výrobky nebyly řádně opraveny schváleným servisním partnerem GARDENA nebo kdy nebyly použity originální náhradní díly GARDENA nebo náhradní díly autorizované společností GARDENA.

SK Zodpovednosť za produkt

V súlade s nemeckými právnymi predpismi upravujúcimi zodpovednosť za výrobok týmto výslovne prehlasujeme, že nenesieme žiadnu zodpovednosť za škody spôsobené našimi výrobkami, v prípade ktorých neboli náležité opravy vykonané servisným partnerom schváleným spoločnosťou GARDENA alebo neboli použité diely spoločnosti GARDENA alebo diely schválené spoločnosťou GARDENA.

EL Ευθύνη προϊόντος

Σύμφωνα με τον γερμανικό νόμο περί Ευθύνης για τα Προϊόντα, με το παρόν δηλώνουμε ρητώς ότι δεν αποδεχόμαστε καμία ευθύνη για τυχόν ζημιές που προκύπτουν από τα προϊόντα μας εάν αυτά δεν έχουν επισκευαστεί σωστά από κάποιον εγκεκριμένο συνεργάτη επισκευών της GARDENA ή εάν δεν έχουν χρησιμοποιηθεί αυθεντικά εξαρτήματα GARDENA ή εξαρτήματα εγκεκριμένα από την GARDENA.

SL Odgovornost proizvajalca

V skladu z nemškimi zakoni o odgovornosti za izdelke, izrecno izjavljajo, da ne sprejemamo nobene odgovornosti za škodo, ki jo povzročijo naši izdelki, če teh niso ustrezno popravili GARDENINI odobreni servisni partnerji ali pri tem niso bili uporabljeni originalni GARDENINI nadomestni deli ali GARDENINIMI homologiranimi nadomestnimi deli.

HR Pouzdanost proizvoda

Sukladno njemačkom zakonu o pouzdanosti proizvoda, ovime izričito izjavljujemo kako ne prihvaćamo nikakvu odgovornost za oštećenja na našim proizvodima nastala uslijed neispravnog popravka od strane servisnog partnera kojeg odobrava GARDENA ili uslijed nekorištenja originalnih GARDENA dijelova ili dijelova koje odobrava GARDENA.

RO Răspunderea pentru produs

În conformitate cu Legea germană privind răspunderea pentru produs, declarăm în mod expres prin prezentul document că nu acceptăm nicio răspundere pentru defecțiunile suferite de produsele noastre atunci când acestea nu au fost reparate în mod corect de un atelier de service partener, aprobat de GARDENA, sau când nu au fost utilizate piese GARDENA originale sau piese autorizate de GARDENA.

BG Отговорност за вреди, причинени от стоки

Съгласно германския Закон за отговорността за вреди, причинени от стоки, с настоящото изрично декларираме, че не носим отговорност за щети, причинени от нашите продукти, ако те не са били правилно ремонтирани от одобрен от GARDENA сервиз или ако не са използвани оригинални части на GARDENA или части, одобрени от GARDENA.

ET Tootevastutus

Vastavalt Saksamaa tootevastutusseadusele deklareerime kaesolevaga selgesõnaliselt, et me ei kannu mingisugust vastutust meie toodetest tingitud kahjude eest, kui need tooted ei ole korrektselt parandatud GARDENA heakskiidetud hoolduspartneri poolt või kui parandamisel ei ole kasutatud GARDENA originaalosi või GARDENA volitatud osi.

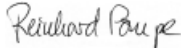
LT Gaminio patikimumas

Mes aiškiai pareiškiamo, kad, atsižvelgiant į Vokietijos gaminių patikimumo įstatymą, neprisiimame atsakomybės dėl bet kokios žalos, patirtos dėl mūsų gaminių, jeigu jie buvo netinkamai taisomi arba jų dalys buvo pakeistos neoriginaliomis GARDENA dalimis ar nepatvirtintomis dalimis, arba jeigu remonto darbai buvo atliekami ne GARDENA techninės priežiūros centro specialistų.

LV Atbildība par produkcijas kvalitāti

Saskaņā ar Vācijas likumu par atbildību par produkcijas kvalitāti ar šo mēs paziņojam, ka neuzņemamies atbildību par bojājumiem, kas radušies, lietojot mūsu izstrādājumus, kuru remontu nav veicis uzņēmuma GARDENA apstiprināts apkopes partneris vai kuru remontam netika izmantotas oriģinālās GARDENA detaļas vai detaļas, kuru lietošanu apstiprinājis uzņēmums GARDENA.

| | |
|--|---|
| <p>DE EU-Konformitätserklärung</p> <p>Der Unterzeichner, Husqvarna AB, 561 82 Huskvarna, Schweden, bescheinigt hiermit, dass die nachstehend aufgeführten Geräte bei Verlassen des Werks die harmonisierten EU-Leitlinien, EU-Normen für Sicherheit und besondere Normen erfüllen. Dieses Zertifikat verliert seine Gültigkeit, wenn die Geräte ohne unsere Genehmigung verändert werden.</p> | <p>HU EK megfeleléségi nyilatkozat</p> <p>Alulírott Husqvarna AB, 561 82 Huskvarna, Svédország ezzel tanúsítja, hogy az alábbiakban leírt egységek a gyár elhagyásakor megfelelték a harmonizált uniós előírásoknak és biztonsági és termékspecifikus szabványoknak. Ez a tanúsítvány érvényes veszt, ha az egységeket jóváhagyásunk nélkül átalakítják.</p> |
| <p>EN EC Declaration of Conformity</p> <p>The undersigned, Husqvarna AB, 561 82 Huskvarna, Sweden, hereby certifies that, when leaving our factory, the units indicated below are in accordance with the harmonised EU guidelines, EU standards of safety and product specific standards. This certificate becomes void if the units are modified without our approval.</p> | <p>CS Prohlášení o shodě ES</p> <p>Niže uvedená společnost Husqvarna AB, 561 82 Huskvarna, Švédsko, tímto potvrzuje, že při opuštění naší továrny jsou jednotky uvedené níže v souladu s harmonizačními pokyny EU, standardy EU ohledně bezpečnosti a specifickými produktovými standardy. Tento certifikát pozbyvá platnosti, pokud dojde k úpravě jednotek bez našeho schválení.</p> |
| <p>FR Déclaration de conformité CE</p> <p>Le constructeur, soussigné : Husqvarna AB, 561 82 Huskvarna, Suède, déclare qu'à la sortie de ses usines le matériel neuf désigné ci-dessous était conforme aux prescriptions des directives européennes énoncées ciaprès et conforme aux règles de sécurité et autres règles qui lui sont applicables dans le cadre de l'Union européenne. Toute modification apportée à cet appareil sans notre accord annule la validité de ce certificat.</p> | <p>SK EÚ vyhlásenie o zhode</p> <p>Dolu podpísaná spoločnosť Husqvarna AB, 561 82 Huskvarna, Švédsko týmto osvedčuje, že nižšie uvedené jednotky boli v súlade s harmonizačnými usmerneniami EÚ, normami EÚ v oblasti bezpečnosti a špecifickými normami týkajúcimi sa produktu v čase opustenia výrobného závodu. Toto osvedčenie stráca platnosť, ak boli jednotky zmenené bez nášho súhlasu.</p> |
| <p>NL EG-conformiteitsverklaring</p> <p>De ondergetekende, Husqvarna AB, 561 82 Huskvarna, Zweden, verklaart hierbij dat de producten die hieronder staan vermeld, wanneer ze onze fabriek verlaten, in overeenstemming zijn met de geharmoniseerde Europese richtlijnen, EU-normen voor veiligheid en productspecifieke normen. Dit certificaat vervalt als de producten worden aangepast zonder onze toestemming.</p> | <p>EL Δήλωση Συμμόρφωσης EK</p> <p>Η υπογεγραμμένη εταιρεία, Husqvarna AB, 561 82 Huskvarna, Σουηδία, πιστοποιεί ότι, κατά την έξοδο από το εργοστάσιο, οι μονάδες που αναφέρονται κατωτέρω συμμορφώνονται με τις ευρωπαϊκές οδηγίες ΕΕ, τα πρότυπα ασφαλείας της ΕΕ και τα συγκεκριμένα πρότυπα προϊόντος. Αυτό το πιστοποιητικό καθίσταται άκυρο εάν οι μονάδες έχουν τροποποιηθεί χωρίς την έγκρισή μας.</p> |
| <p>SV EG-försäkran om överensstämmelse</p> <p>Undertecknad firma Husqvarna AB, 561 82 Huskvarna, Sverige, intygar härmed att nedan nämnda produkter, när de lämnar vår fabrik, överensstämmer med EU:s riktlinjer, EU:s säkerhetsstandarder och produktspecifika standarder. Detta intyg skall ogiltigförklaras om produkten ändras utan vårt godkännande.</p> | <p>SL Izjava ES o skladnosti</p> <p>Spodaj podpisana, Husqvarna AB, 561 82 Huskvarna, Švedska, s to izjavo potrjuje, da je bila spodaj navedena enota ob izhodu iz tovarne skladna z usklajalnimi smernicami EU, standardi EU za varnost in standardi, specifičnimi za izdelek. Izjava postane neveljavna v primeru neodobrene spremembe enote.</p> |
| <p>DA EU-øverensstemmelseserklæring</p> <p>Undertegnede, Husqvarna AB, 561 82 Huskvarna, Sverige erklærer hermed, at nedenfor anførte enheder er i overensstemmelse med de harmoniserede EU-retningslinjer, EU-standarder for sikkerhed og produktspecifikke standarder, når de forlader fabrikken. Denne erklæring ugyldiggøres, hvis enhederne ændres uden vores godkendelse.</p> | <p>HR Izjava o uskladenosti EZ</p> <p>Niže potpisana Husqvarna AB, 561 82 Huskvarna, Švedska, ovime potvrđuje kako su u nastavku navedene jedinice prilikom napuštanja tvornice bile u skladu s uskladenim smjernicama EU, EU sigurnosnim standardima i standardima specifičnima za proizvod. Ova certifikacija poništava se ako se jedinice izmjenjuju bez odobrenja.</p> |
| <p>FI EY-vaatimustenmukaisuusvakuutus</p> <p>Husqvarna AB, 561 82 Huskvarna, Ruotsi, vakuuttaa täten, että alla mainitut laitteet ovat tehtaalta lähtiesään yhdenmukaiset EU-säännösten, EU:n turva-standardien ja tuotekohtaisten standardien mukaisia. Tämä vakuutus mitätöityy, jos laitteita muokataan ilman hyväksyntäämme.</p> | <p>RO Declarație de conformitate CE</p> <p>Subscrisa, Husqvarna AB, 561 82 Huskvarna, Suedia, certifică prin prezenta că, la momentul ieșirii din fabrica noastră, unitățile indicate mai jos sunt în conformitate cu directivele UE armonizate, cu standardele UE de siguranță și cu standardele specifice ale produsului. Prezentul certificat devine nul dacă unitățile sunt modificate fără aprobarea noastră.</p> |
| <p>IT Dichiarazione di conformità CE</p> <p>La sottoscritta Husqvarna AB, 561 82 Huskvarna, Svezia, certifica che il prodotto qui di seguito indicato, nei modelli da noi commercializzati, è conforme alle direttive armonizzate UE nonché agli standard di sicurezza UE e agli standard specifici di prodotto. Qualunque modifica apportata al prodotto senza nostra specifica autorizzazione invalida la presente dichiarazione.</p> | <p>BG Декларация за съответствие на ЕО</p> <p>С настоящото долуподписаната, Husqvarna AB, 561 82 Huskvarna, Швеция, удостоверява, че при напускане на фабриката модулите, посочени по-долу, са в съответствие с хармонизираните директиви на ЕС, стандартите на ЕС за безопасност и специфичните за продукта стандарти. Този сертификат става невалиден, ако модулите са променени без нашето одобрение.</p> |
| <p>ES Declaración de conformidad CE</p> <p>El abajo firmante, Husqvarna AB, 561 82 Huskvarna, Suecia, certifica por la presente que, cuando salen de la fábrica, las unidades indicadas a continuación cumplen las normas de armonización de la UE, las normas de la UE sobre seguridad y las normas específicas del producto. Este certificado quedará sin efecto si se modifican las unidades sin nuestra autorización.</p> | <p>ET EÜ vastavusdeklaratsioon</p> <p>Allkirjutatu Husqvarna AB, 561 82 Huskvarna, Rootsi, kinnitab käesolevaga, et tehased väljulehit vastavad alpool nimetatud seadmed harmoneeritud EL-i suunistele, EL-i ohutusstandarditele ja tootele eriomastele standarditele. See vastavuskinnitus kaotab kehtivuse, kui seadet muudetakse ilma meie heakskiuduta.</p> |
| <p>PT Declaração de conformidade CE</p> <p>O abaixo assinado, Husqvarna AB, 561 82 Huskvarna, Suécia, certifica por este meio que, ao sair da nossa fábrica, as unidades indicadas acima estão em conformidade com as diretivas uniformizadas da UE, os padrões de segurança da UE e os padrões específicos do produto. Este certificado deixa de ser válido se as unidades forem modificadas sem a nossa aprovação.</p> | <p>LT EB atitikties deklaracija</p> <p>Husqvarna AB, 561 82 Huskvarna, Sweden, garantuoja, kad iš gamyklos siunčiami toliau nurodyti įrenginiai atitinka suderintus EB reikalavimus, EB saugos ir konkretaus gaminio standartus. Pakeičius gaminį be mūsų patvirtinimo, nutraukiamas šio sertifikato galiojimas.</p> |
| <p>PL Deklaracja zgodności WE</p> <p>Niżej podpisany przedstawiciel firmy Husqvarna AB, 561 82 Huskvarna, Szwecja, niniejszym oświadcza, że podane poniżej wyroby opuszczonej fabrykę są zgodne ze zharmonizowanymi normami UE oraz z obowiązującymi w UE przepisami bezpieczeństwa i normami dotyczącymi danego produktu. Modyfikacja wyrobów bez naszej zgody powoduje unieważnienie niniejszego certyfikatu.</p> | <p>LV EK atbilstības deklarācija</p> <p>Uzņēmums Husqvarna AB, 561 82 Huskvarna, Zviedrija, ar parakstu apliecina, ka tālāk minētās vienības, pametot rūpniec, atbilst saskatotajām ES vadlīnijām, ES drošības standartiem un izstrādājuma specifiskajiem standartiem. Šis sertifikāts tiek anulēts, ja šīs vienības tiek modificētas bez mūsu apstiprinājuma.</p> |

| | | |
|---|--|---|
| <p>Produktbezeichnung: Description of the product: Désignation du produit : Beschrijving van het product: Beskrivning av produkten: Beskrivelse af produktet: Tuotteen kuvaus: Descrizione del prodotto: Descripción del producto: Descrição do produto: Opis produktu: A termék leírása: Popis výrobku: Popis produktu: Περιγραφή του προϊόντος: Opis izdelka: Opis proizvoda: Descrierea produsului: Описание на продукта: Toote kirjeldus: Gaminio aprašas: Izstrādājuma apraksts:</p> | <p>Grasschere Grass Shear Cisaille à gazon Grasschaar Grässax Græssaks Ruohosakset Forbici per erba manuali Tijeras cortacésped Tesoura para relva Nożyce do trawy Fűnyíró olló Nůžky na trávu Nožnice na trávu Ψαλίδι γλόης Škarje za travu Škare za travu Foarfecă pentru gazon Ножица за трева Murukääräd Žolės žirkklės Záles škères</p> | <p>Hinterlegte Dokumentation: GARDENA Technische Dokumentation, M. Kugler, 89079 Ulm</p> <p>Deposited Documentation: GARDENA Technical Documentation, M. Kugler, 89079 Ulm</p> <p>Documentation déposée: Documentation technique GARDENA, M. Kugler, 89079 Ulm</p> |
| <p>Produkttyp: Product type: Type de produit : Producttype: Produkttyp: Produkttype: Tuotetyyppi: Typo di prodotto: Tipo de producto: Tipo de produto: Typ produktu: Terméktípus:</p> | <p>Druh výrobku: Typ produktu: Τύπος προϊόντος: Vrsta izdelka: Vrsta proizvoda: Tip produs: Тип продукт: Tootetüüp: Gaminio tipas: Produkta veids: Artikelnummer: Article number: Référence : Artikelnummer: Artikelnummer: Artikelnummer: Tuotenumero: Codice articolo: Referencia: Número de referencia: Numer katalogowy:</p> | <p>Anbringningsjahr der CE-Kennzeichnung: Year of CE marking: Année d'apposition du marquage CE : Installatiejaar van de CE-aanduiding: Märkningsår: CE-Mærkningsår: CE-merkin kiinnitysvuosi: Anno di applicazione della certificazione CE: Colocación del distintivo CE: Ano de marcação pela CE: Rok nadania oznakowania CE: CE-jelzés elhelyezésének éve: Rok umístění značky CE: Rok udelenia značky CE: Έτος σήμανσης CE: Leto namestitve CE-oznake: Godina dobivanja CE oznake: Anul de marcare CE: Година на поставяне на CE-маркировка: CE-märgistuse paigaldamise aasta: Metai, kada pažymėta CE-ženkle: CE-marķējuma uzlikšanas gads:</p> |
| <p>EU-Richtlinien: EC-Directives: Directives CE : EG-richtlijnen: EU-direktiv: EF-direktiver: EY-direktiivi: Direttive UE: Directiva CE: Diretivas CE: Dyrektwy WE: EK-irányelvek: Předpis ES: Smernice EÚ: Οδηγίες EK: Direktive EÚ: EC direktive: Directive CE: Директиви на ЕО: EÜ direktívid: EB direktīvyos: EK direktīvas:</p> | <p>9850</p> <p>2006/42/EG 2014/30/EG 2011/65/EG</p> <p>Ladegerät/ Battery charger: 2014/35/EG</p> | <p>2015</p> <p>Ulm, den 15.05.2017 Ulm, 15.05.2017 Fait à Ulm, le 15.05.2017 Ulm, 15-05-2017 Ulm, 2017.05.15. Ulm, 15.05.2017 Ulm/issa, 15.05.2017 Ulm, 15.05.2017 Ulm, 15.05.2017 Ulm, 15.05.2017 Ulm, dnja 15.05.2017 Ulm, 15.05.2017 Ulm, 15.05.2017 Ulm, 15.05.2017 Ulm, 15.05.2017 Ulm, 15.05.2017 Ulm, 15.05.2017 Ulm, dana 15.05.2017 Ulm, 15.05.2017 Ulm, 15.05.2017 Ulm, 15.05.2017 Ulm, 15.05.2017 Ulm, 15.05.2017</p> <p>Der Bevollmächtigte Authorized representative: Le mandataire De gevolmachtigde Auktoriserad representant Autoriseret representant Valtuutettu edustaja Persona delegata La persona autorizata O representante Pelnomocnik Meghatalmazott Zpínomocnenec Splnomocnený O εξουσιοδοτημένος Rooblaščenev Ovlaštena osoba Conducerea tehnică Упълномощен Volitatud esindaja Igalotasis atstovas Pilnvarotā persona</p> |
| <p>Harmonisierte EN-Normen / Harmonised EN:</p> <p>EN ISO 12100 EN 60335-1 EN 50636-2-94</p> | <p>Ladegerät/ Battery charger: EN 60335-2-29</p> <p>Batterie/ Battery: IEC 62133</p> | <p> Reinhard Pompe (Vice President)</p> |

Deutschland / Germany

GARDENA
Manufacturing GmbH
Central Service
Hans-Lorenser-Straße 40
D-89079 Ulm
Produktfragen:
(+49) 731 490-123
Reparaturen:
(+49) 731 490-290
service@gardena.com

Albania

COBALT Sh.p.k.
Rr. Siri Kodra
1000 Tirana

Argentina

Husqvarna Argentina S.A.
Av.del Libertador 5954 –
Piso 11 – Torre B
(C1428ARP) Buenos Aires
Phone: (+54) 11 5194 5000
info.gardena@
ar.husqvarna.com

Armenia

Garden Land Ltd.
61 Tigran Mets
0005 Yerevan

Australia

Husqvarna Australia Pty. Ltd.
Locked Bag 5
Central Coast BC
NSW 2252
Phone: (+61) (0) 2 4352 7400
customer.service@
husqvarna.com.au

Austria / Österreich

Husqvarna Austria GmbH
Industriezeile 36
4010 Linz
Tel.: (+43) 732 77 01 01-485
service.gardena@
husqvarnagroup.com

Azerbaijan

Firm Progress
a. Aliyev Str. 26A
1052 Baku

Belgium

Husqvarna België nv/sa
Gardena Division
Rue Egide Van Opheim 111
1180 Uccle / Ukkel
Tel.: (+32) 2 720 92 12
info@gardena.be

Bosnia / Hercegovina

SILK TRADE d.o.o.
Industrijska zona Bukva bb
74260 Tešanj

Brazil

Husqvarna do Brasil Ltda
Av. Francisco Matarazzo,
1400 – 19º andar
São Paulo – SP
CEP: 05001-903
Tel: 0800-112252
marketing.br.husqvarna@
husqvarna.com.br

Bulgaria

AGROLAND България АД
бул. 8 Декември, №13
Офис 5
1700 Студентски град
София
Tel.: (+359) 246 669 10
info: @agroland.eu

Canada / USA

GARDENA Canada Ltd.
100 Summerlea Road
Brampton, Ontario L6T 4X3
Phone: (+1) 905 792 93 30
info@gardenacanada.com

Chile

Maquinarias Agroforestales
Ltda. (Maga Ltda.)
Santiago, Chile
Avda. Chesterton
8355 comuna Las Condes
Phone: (+56) 2 202 4417
Dalton@maga.cl
Zipcode: 7560330

China

Husqvarna (China) Machinery
Manufacturing Co., Ltd.
No. 1355, Jia Xin Rd.,
Ma Lu Zhen, Jia Ding Dist.,
Shanghai
201801
Phone: (+86) 21 59159629
Domestic Sales
www.gardena.com.cn

Colombia

Husqvarna Colombia S.A.
Calle 18 No. 68 D-31, zona
Industrial de Montevideo
Gototá, Cundinamarca
Tel. 571 2922700 ext. 105
jairo.salazar@
husqvarna.com.co

Costa Rica

Compania Exim
Euroiberoamericana S.A.
Los Colegios, Moravia,
200 metros al Sur del Colegio
Saint Francis – San José
Phone: (+506) 297 68 83
exim_euro@racsa.co.cr

Croatia

SILK ADRIA d.o.o.
Josipa Lončara 3
10090 Zagreb
Phone: (+385) 1 3794 580
silk.adria@zg.t-com.hr

Cyprus

Med Marketing
17 Digeni Akrita Ave
P.O. Box 27017
1641 Nicosia

Czech Republic

Husqvarna Česko s.r.o.
Türkova 2319/5b
149 00 Praha 4 – Chodov
Bezplatná infolinka:
800 100 425
servis@cz.husqvarna.com

Denmark

GARDENA DANMARK
Lejrevj 19, st.
3500 Værløse
Tlf.: (+45) 70264770
husqvarna@husqvarna.dk
www.gardena.com/dk

Dominican Republic

BOSQUESA, S.R.L
Carretera Santiago Licey
Km. 5 ½
Escuina Copal II,
Santiago
Dominican Republic
Phone: (+809) 736-0333
joserbosquesa@claro.net.do

Ecuador

Husqvarna Ecuador S.A.
Arujos E1-181 y 10 de
Agosto Quito, Pichincha
Tel. (+593) 22800739
francisco.jacome@
husqvarna.com.ec

Estonia

Husqvarna Eesti OÜ
Gardena Division
Valdeku 132
Tallinn
11216, Estonia
info@gardena.ee

Finland

Oy Husqvarna Ab
Gardena Division
Lautatarhankatu 8 / B / PL 3
00581 HELSINKI
info@gardena.fi

France

Husqvarna France
911 Allée des pierres mayettes
92635 Gennevilliers Cedex
France
http://www.gardena.com/fr
N° AZJUR: 0 810 00 78 23
(Prix d'un appel local)

Georgia

ALD Group
Bellashvili 8
1159 Tbilisi

Great Britain

Husqvarna UK Ltd
Preston Road
Aycliffe Industrial Park
Newton Aycliffe
County Durham
DL5 6UP
info.gardena@
husqvarna.co.uk

Greece

Π.ΠΑΠΑΔΟΠΟΥΛΟΣ ΑΕΒΕ
Λεωφ. Αθηνών 92
Αθήνα
T.K.104 42
Ελλάδα
Τηλ. (+30) 210 5193 100
info@papadopoulos.gr

Hungary

Husqvarna Magyarorszáig Kft.
Ezred u. 1-3
1044 Budapest
Telefon: (+36) 1 251-4161
vevoszolgalat.husqvarna@
husqvarna.hu

Iceland

O. Johnson & Kaaber
Túnguhsali 1
110 Reykjavik
oj@ojk.is

Ireland

Husqvarna UK Ltd
Preston Road
Aycliffe Industrial Park
Newton Aycliffe
County Durham
DL5 6UP
info.gardena@
husqvarna.co.uk

Italy

Husqvarna Italia S.p.a.
Via Santa Vecchia 15
23868 VALMADRERA (LC)
Phone: (+39) 0341.203.111
assistenza.italia@
it.husqvarna.com

Japan

KAKUICHI Co. Ltd.
Sumitomo Realty &
Development Kojimachi
BLDG., 8F
5-1 Nibanncyo
Chiyoda-ku
Tokyo 102-0084
Phone: (+81) 33 264 4721
m_ishihara@kaku-ichi.co.jp

Kazakhstan

LAMED Ltd.
155/1, Tazhibayevoy St.
050060 Almaty
IP Schmidt
Abayavenue 3B
110 005 Kostanay

Korea

Kyung Jin Trading CO.,LTD.
107-4, SunDuk Bid.,
YangJae-dong,
Seochu-gu,
Seoul, (zipcode: 137-891)
Phone: (+82) (0)2 574-6300

Kyrgyzstan

Alie Maki
av. Molodaya Guardir J 3
720014
Bishkek

Latvia

Husqvarna Latvija SIA
Gardena Division
Lilbrokas 19A
LV-1021 Riga
info@gardena.lv

Lithuania

UAB Husqvarna Lietuva
Gardena Division
Ateities pl. 77C
LT-52104 Kaunas
info@gardena.lt

Luxembourg

Magasins Jules Neuberg
39, rue Jacques Stas
Luxembourg-Gasperich 2549
Case Postale No. 12
Luxembourg 2010
Phone: (+352) 40 14 01
api@neuberg.lu

Mexico

AFOSA
Av. Lopez Mateos Sur # 5019
Col. La Calma 45070
Zapopan, Jalisco
Mexico
Phone: (+52) 33 3818-3434
icornejo@afosa.com.mx

Moldova

Convel S.R.L.
290A Muncesti Str.
2002 Chisinau

Netherlands

Husqvarna Nederland B.V.
GARDENA Division
Postbus 50131
1305 AC ALMERE
Phone: (+31) 36 521 00 10
info@gardena.nl

Neth. Antilles

Jonka Enterprises N.V.
Sta. Rosa Weg 196
P.O. Box 8200
Curaçao
Phone: (+599) 9 767 66 55
pgm@jonka.com

New Zealand

Husqvarna New Zealand Ltd.
PO Box 76-437
Manukau City 2241
Phone: (+64) (0) 9 9202410
support.nz@husqvarna.co.nz

Norway

Husqvarna Norge AS
Gardena Division
Trøskeneveien 36
1708 Sarpsborg
Tel: 69 10 47 00
www.gardena.no

Peru

Husqvarna Perú S.A.
Rr. Ramón Cárcamo 710
Lima 1
Tel: (+51) 1 3320400 ext. 416
juan.remuzog@
husqvarna.com

Poland

Husqvarna
Poland Spółka z o.o.
ul. Wysockiego 15 b
03-371 Warszawa
Phone: (+48) 22 330 96 00
gardena@husqvarna.com.pl

Portugal

Husqvarna Portugal, SA
Laga – Albarraque
2635 – 595 Rio de Mouro
Tel.: (+351) 21 922 85 30
Fax: (+351) 21 922 85 36
info@gardena.pt

Romania

Madex International Srl
Soseava Odaii 117-123,
RO 013603 Bucuresti, S 1
Phone: (+40) 21 352.76.03
madex@ines.ro

Russia / Россия

ООО „Хускварна“
141400, Московская обл.,
г. Химки,
улица Ленинградская,
владение 39, стр.6
Бизнес Центр
"Химки Бизнес Парк",
помещение 0802.04
http://www.gardena.ru

Serbia

Motek d.o.o.
Autoput za Novi Sad bb
11273 Belgrade
Phone: (+381) 118 488 812
miroslav.jejina@domel.rs

Singapore

Hy-Ray PRIVATE LIMITED
40 Jalan Pemimpin
#02-08 Tat Ann Building
Singapore 577185
Phone: (+65) 6253 2277
shying@hyray.com.sg

Slovak Republic

Husqvarna Česko s.r.o.
Türkova 2319/5b
149 00 Praha 4 – Chodov
Bezplatná infolinka:
800 154 044
servis@sk.husqvarna.com

Slovenia

Husqvarna Austria GmbH
Industriezeile 36
4010 Linz
Tel.: (+43) 732 77 01 01-485
service.gardena@
husqvarnagroup.com

South Africa

Husqvarna
South Africa (Pty) Ltd
Postnet Suite 2500
Private Bag X6,
Cascades, 3202
South Africa
Phone: (+27) 33 846 9700
info@gardena.co.za

Spain

Husqvarna España S.A.
Calle de Rivas nº 10
28052 Madrid
Phone: (+34) 91 708 05 00
atencioncliente@gardena.es

Suriname

Agrofix n.v.
Verlengde Hogestraat # 22
Phone: (+597) 472426
agrofix@sr.net
Pobox : 2006
Paramaribo
Suriname – South America

Sweden

Husqvarna AB
Gardena Division
S-561 82 Huskvarna
info@gardena.se

Switzerland / Schweiz

Husqvarna Schweiz AG
Consumer Products
Industriestrasse 10
5506 Mägenwil
Phone: (+41) (0) 62 887 37 90
info@gardena.ch

Turkey

Dost Bahçe Diş Ticaret
Müesseslik A.Ş
Yunus Mah. Adil Sok. No:3
Ic Kapı No: 1 Kartal
34873 Istanbul
Phone: (+90) 216 38 93 939
info@dosbahce.com.tr

Ukraine / Україна

ТОВ «Хусварна Україна»
вул. Васильківська, 34,
офіс 204-р
03022, Київ
Tel. (+38) 044 498 39 02
info@gardena.ua

Uruguay

FLI SA
Entre Ríos 1083 CP 11800
Montevideo – Uruguay
Tel: (+598) 22 03 18 44
info@feli.com.uy

Venezuela

Corporación Casa y Jardín C.A.
Av. Caroní, Edif. Trezmen, PB.
Colinas de Bello Monte,
1050 Caracas.
Tlf: (+58) 212 992 33 22
info@casayjardin.net.ve

9850-20.960.03/0517
© GARDENA
Manufacturing GmbH
D-89070 Ulm
http://www.gardena.com