

5. Spuštění a zastavení

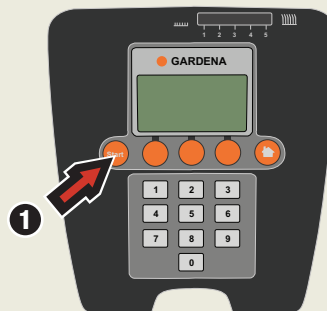
Viz kapitoly 4.3 a 4.4 v *Návodu k obsluze*

Spuštění

1. Otevřete kryt stisknutím tlačítka **STOP**.
2. Přepněte hlavní vypínač do polohy **1**. Když to uděláte poprvé, spustí se startovní posloupnost, ve které mimo jiné vyberete čtyřmístný PIN kód.
3. Stiskněte tlačítko **START**.
4. Zavřete kryt.

Zastavení

Stiskněte tlačítko **STOP**.



6. Seřízení robotické sekačky pro danou zahradu

Viz kapitoly 6.3, 6.4 a 6.6 v *Návodu k obsluze*.

Zde najdete několik tipů týkajících se důležitých nastavení robotické sekačky. Veškeré nastavení robotické sekačky se provádí prostřednictvím funkce menu.

Seřídte sekačku tak, aby vyhovovala vašemu trávníku.

Výsledek sečení závisí na době sekání. Nastavte dobu sečení podle své zahrady pomocí funkce *Timer*. Pokud by sekačka sekala příliš často, trávník bude vypadat zdusáný. Pokud by sekačka sekala příliš zřídka, trávník nebude dostatečně posekaný.

Timer

Rozhodněte se, ve kterou denní dobu a které dny v týdnu bude sekačka pracovat. Při nastavování časovače počítejte s tím, že robotická sekačka na trávu poseče takovou plochu čtverečních metrů za hodinu a den, která je uvedena v tabulce Pracovní kapacita.

Tabela Delovna zmogljivost

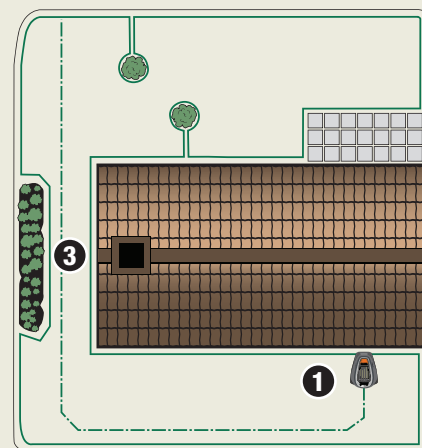
| Model | Približno m ² na uro in dan |
|---------------|--|
| GARDENA R38Li | 32 |
| GARDENA R40Li | 33 |
| GARDENA R45Li | 38 |
| GARDENA R50Li | 42 |
| GARDENA R70Li | 44 |
| GARDENA R80Li | 50 |

Vyzkoušejte, zda sekačka projede úzkými průchody.

Úzké průchody v zahradě ztěžují sekačce nalezení nabíjecí stanice. Pomocí funkce *Test Z* (funkce *Kalibruj naváděcí* u modelu GARDENA R38Li, R40Li, R45Li & R50Li) vyzkoušejte, zda je sekačka schopná projet i těmi nejužšími průchody.

1. Umístěte sekačku do nabíjecí stanice.
2. V menu robotické sekačky vyberte *Test Z* (*Kalibruj naváděcí* u modelu GARDENA R38Li, R40Li, R45Li & R50Li) a stiskněte tlačítko **OK**. Potom stiskněte tlačítko **Start** a zavřete kryt.
3. Zkontrolujte, zda sekačka projede průchodem podél naváděcího vodiče.
 - a. Pokud sekačka průchodem projede, test byl dokončen.
 - b. Pokud robotická sekačka průchodem neprojde: Zkontrolujte, zda byl naváděcí vodič položen dle pokynů v kapitole 3.6 *Návodu k obsluze*.

U modelu GARDENA R70Li & R80Li není možné nastavit naváděcí šířku. Přečtěte si kapitolu 6.4 v *Návodu k obsluze*.



WWW.GARDENA.COM

 **GARDENA**[®]

Stručná Příručka

R38Li, R40Li, R45Li, R50Li, R70Li, R80Li

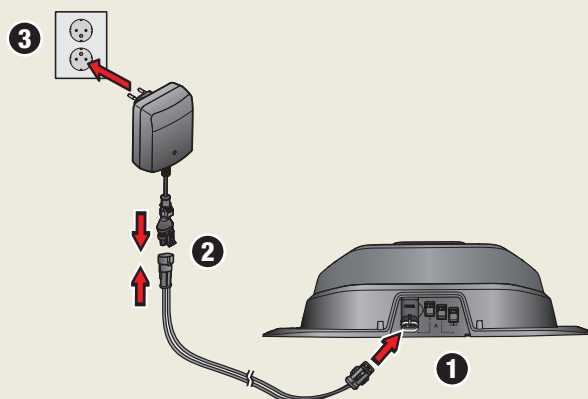


ZAČÍNÁME S ROBOTICKOU SEKAČKOU GARDENA

1. Umístění a připojení nabíjecí stanice

Viz kapitola 3.2 v *Návodu k obsluze*.

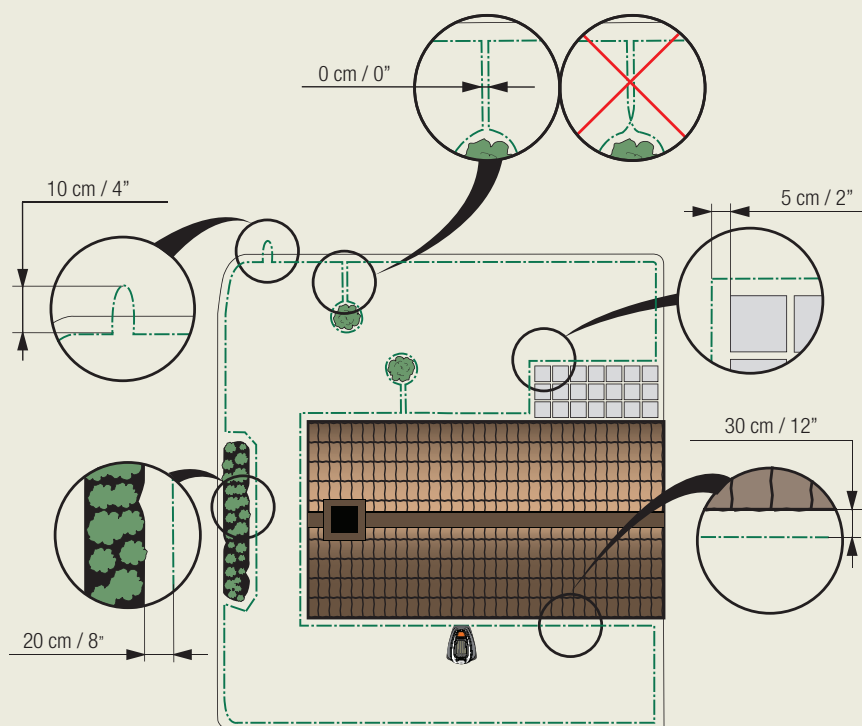
1. Umístěte nabíjecí stanici doprostřed pracovní oblasti tak, aby byl před stanicí dostatek volného prostoru, a na relativně horizontální povrch.
2. Připojte nízkonapěťový kabel zdroje napájení k nabíjecí stanici a ke zdroji napájení.
3. Připojte zdroj napájení k síťové zásuvce s napětím 100–240 V.



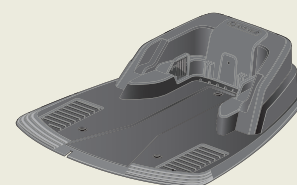
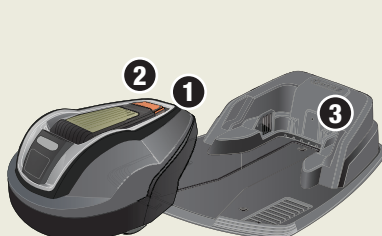
2. Nabíjení baterie a umístění ohraničujícího vodiče

Viz kapitoly 3.3 a 3.4 v *Návodu k obsluze*.

1. Umístěte robotickou sekačku do nabíjecí stanice, aby se baterie nabíla, zatímco budete pokládat ohraničující vodič. Přepněte hlavní vypínač do polohy 1.
2. Vedte ohraničující vodič tak, abyste kolem pracovní oblasti vytvořili smyčku.
3. Vytvořte očko v místě, kde později připojíte naváděcí vodič (viz bod 3.4).



1. Hlavní vypínač
2. Tlačítko STOP
3. Kontrolka LED pro kontrolu funkce ohraničujícího a naváděcího vodiče
4. Indikace výšky sečení
5. Displej
6. Klávesnice

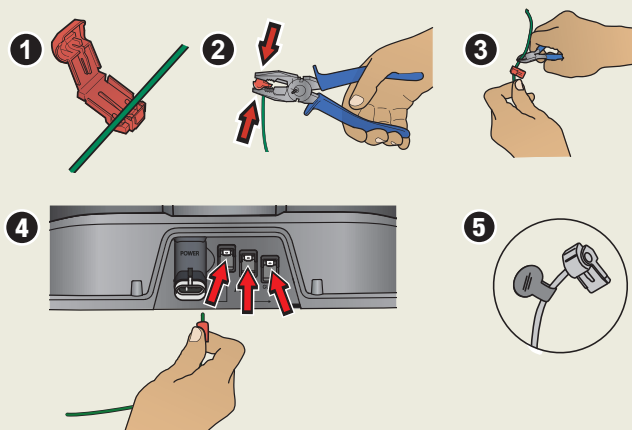


Nabíjecí stanice

3. Připojení ohraničujícího vodiče

Viz kapitola 3.5 v *Návodu k obsluze*.

1. Otevřete konektor a založte konce vodičů do zahloubení jednotlivých konektorů.
2. Stlačte konektory k sobě pomocí kleští.
3. Ustříhnete přečnívající konce ohraničujícího vodiče. Ustříhnete je zhruba 1 až 2 cm nad konektory.
4. Přitiskněte konektory ke kontaktním kolíkům označeným A na nabíjecí stanici. Při připojování k nabíjecí stanici se musí pravý konec ohraničujícího vodiče připojit k pravému kolíku a levý konec vodiče k levému kolíku.
5. Označte vodiče příloženými značkami. Usnadní se tím správné opětovné připojení vodičů.

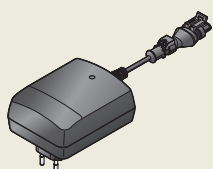
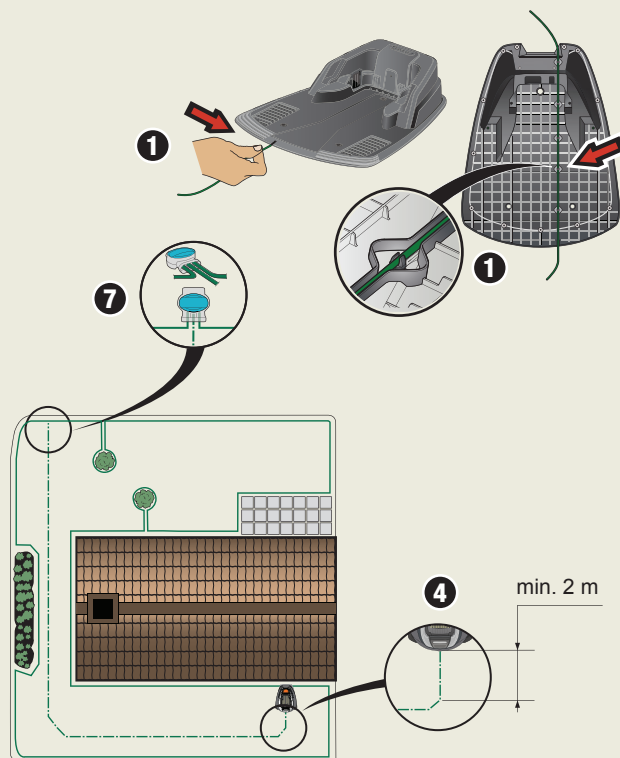


4. Umístění a připojení naváděcího vodiče

Viz kapitola 3.6 v *Návodu k obsluze*.

1. Upevníte naváděcí vodič do zaklapávacích uzávěrů ve spodní části nabíjecí stanice.
2. Nasadíte konektor na naváděcí vodič stejným způsobem jako u ohraničujícího vodiče, podle výše uvedených pokynů.
3. Upevníte konektor ke kontaktnímu kolíku označeném Guide na nabíjecí stanici.
4. Naváděcí vodič vedte nejméně 2 metry rovně od předního okraje nabíjecí stanice.
5. Natáhněte naváděcí vodič k místu ohraničujícího vodiče, kde bude vytvořeno připojení. Nepokládejte vodič v ostrých úhlech.
6. Přestříhnete ohraničující vodič pomocí štípacích kleští uprostřed očka, které jste vytvořili podle bodu 2.3.
7. Připojte naváděcí vodič k ohraničujícímu vodiči pomocí příložených spojek. Stiskněte spojky zcela k sobě pomocí kleští.

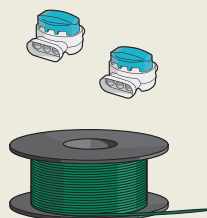
Jako doplněk k tomuto Rychlému průvodci si můžete prohlédnout podrobná videa o instalaci dostupná na webových stránkách společnosti GARDENA, www.gardena.com



Zdroj napájení



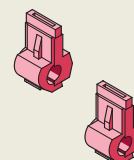
Nízkonapěťový kabel



Ohraničující vodič a spojky



Spojky



Konektory



Měrka