

5. Start og standsning

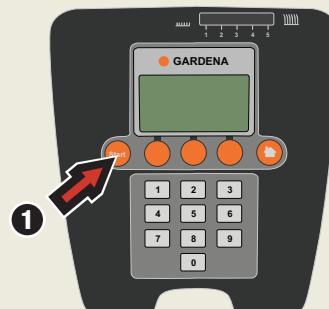
Se kapitel 4.3 og 4.4 i betjeningsvejledningen

Starta

1. Åbn afdækningen ved at trykke på *STOP*-knappen.
2. Flyt hovedafbryderen til positionen 7. Når dette gøres for første gang, påbegyndes en startsekvens, hvor der bl.a. skal vælges en firecifret PIN-kode.
3. Tryk på *START*-knappen.
4. Luk afdækningen.

Standning

Tryk på *STOP*-knappen.



6. Tilpasning af robotplæneklipperen til din have

Se kapitel 6.3, 6.4 og 6.6 i betjeningsvejledningen

Her finder du tips til vigtige indstillinger på din robotplæneklipper. Alle indstillinger på robotplæneklipperen foretages via menufunktionerne.

Jusering af slåmaskinen, så den svarer til dit plæneareal

Klipperesultaterne afhænger af klippetiden. Juster klippetiden i overensstemmelse med din have ved hjælp af *Timer*-funktionen.

Hvis slåmaskinen klipper for ofte, kommer plænen til at virke fladtrampet.

Hvis slåmaskinen klipper for sjældent, bliver plænen ikke klippet ordentligt.

Timer

Du kan selv bestemme, på hvilke tider af dagen og på hvilke ugedage klipperen skal arbejde. Når du indstiller timeren, skal du regne med, at robotplæneklipperen klipper ca. det antal kvadratmeter i timen pr. dag, der er angivet i tabellen over arbejdskapacitet.

Tablet over Arbejdskapacitet

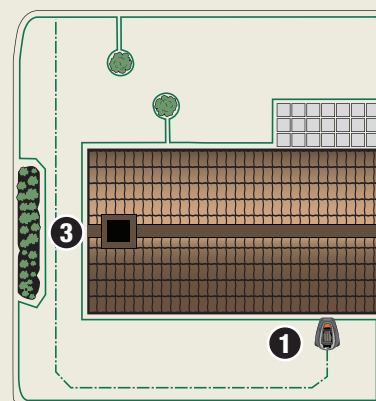
Model	Ca m ² i timen pr. dag
GARDENA R38Li	32
GARDENA R40Li	33
GARDENA R45Li	38
GARDENA R50Li	42
GARDENA R70Li	44
GARDENA R80Li	50

Teestkørsel af slåmaskinen igennem smalle passager

Smalle passager i haven gør det vanskeligt for slåmaskinen at finde ladestationen. Benyt funktionen *Test ud* (*Kalibrer guide* for GARDENA R38Li, R40Li, R45Li & R50Li) til at kontrollere, om plæneklipperen kan komme igennem den smalleste passage.

1. Anbring slåmaskinen i ladestationen
2. Vælg *Test ud* (*Kalibrer guide* for GARDENA R38Li, R40Li, R45Li & R50Li) i robotplæneklipperens menu, og tryk på *OK*. Tryk på **Start**-knappen, og luk afdækningen.
3. Kontrollér, at slåmaskinen følger guidekablet igennem passagen.
 - a. Hvis slåmaskinen kører igennem passagen, er testen afsluttet.
 - b. Hvis robotplæneklipperen ikke kan komme igennem: Kontrollér, at korridor-kablet er placeret i overensstemmelse med instruktionerne i brugsanvisningen, kapitel 3.6.

På GARDENA R70Li & R80Li er der mulighed for at justere korridorbredden, se brugsanvisningen kapitel 6.4.



WWW.GARDENA.COM

 **GARDENA**[®]

Lynvejledning

R38Li, R40Li, R45Li, R50Li, R70Li, R80Li

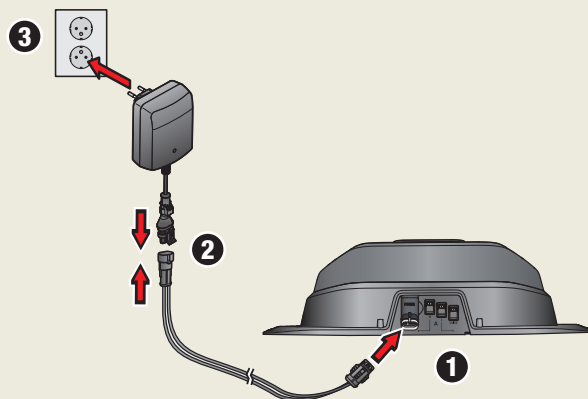


GODT I GANG MED GARDENA ROBOTPLÆNEKLIPPEREN

1. Placering og tilslutning af ladestationen

Se kapitel 3.2 i betjeningsvejledningen

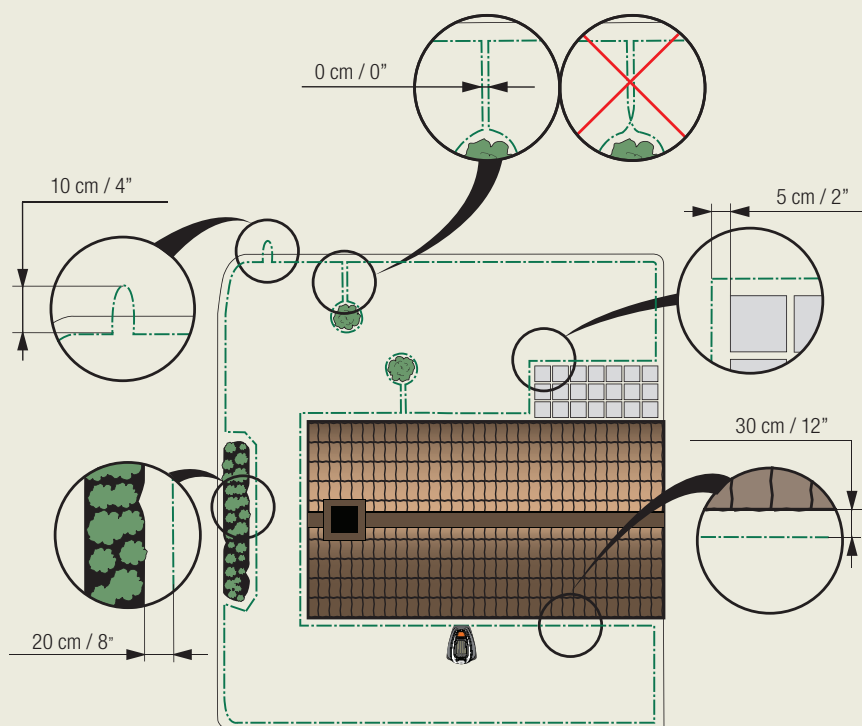
1. Placér ladestationen centralt i arbejdsområdet, så der er rigelig fri plads foran ladestationen, og så den står på en relativt horisontal overflade.
2. Slut strømforsyningskablet til ladestationen og strømforsyningen.
3. Slut strømforsyningen til en 100-240 V stikkontakt.



2. Opladning af batteriet og placering af afgrænsningskablet

Se kapitel 3.3 og 3.4 i betjeningsvejledningen

1. Stil robotplæneklipperen i ladestationen, så batteriet kan lade op, mens du lægger afgrænsningskablet ud. Flyt hovedafbryderen til positionen 1.
2. Udlæg afgrænsningskablet, og sørg for, at det danner en løkke omkring arbejdsområdet.
3. Lav en løkke på det sted, hvor guidekablet senere skal tilsluttes (se punkt 3.4).



1. Hovedkontakt
2. STOP-knap
3. Lysdiode til funktionskontrol af afgrænsningskablet og guidekablet
4. Indikering af klippehøjde
5. Display
6. Tastatur

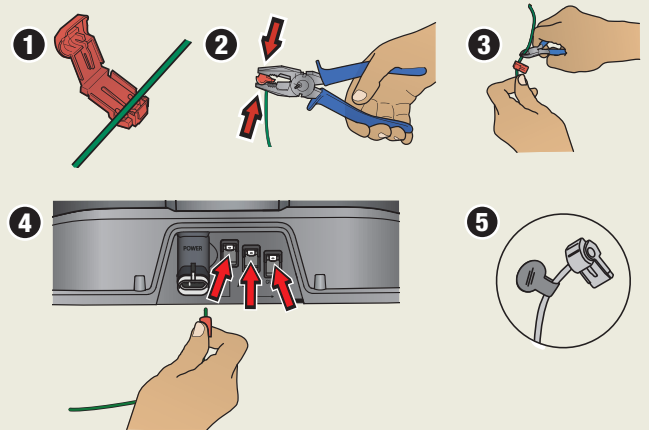


Ladestation

3. Tilslutning af afgrænsningskabel

Se kapitel 3.5 i betjeningsvejledningen

1. Åbn forbindelsesdelen, og læg ledningsenderne i fordybninger i de enkelte tilslutninger.
2. Tryk forbindelsesstykkerne sammen med en tang.
3. Klip overskydende afgrænsningskabel af. Klip 1 til 2 cm over forbindelsesstykkerne.
4. Tryk forbindelsesstykkerne på kontaktklemmerne mærket A på ladestationen. Det er vigtigt, at det højre kabel sluttes til den højre kontaktklemme, og at det venstre kabel sluttes til den venstre kontaktklemme.
5. Afmærk ledningerne med de medfølgende kabelmarkeringer. Dette gør det nemmere at tilslutte kablerne korrekt.

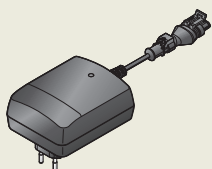
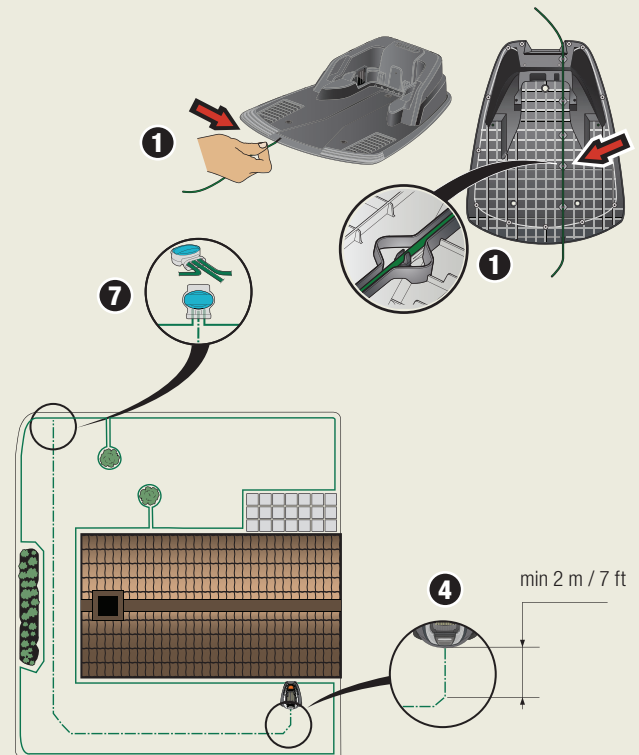


4. Placering og tilslutning af guidekablet

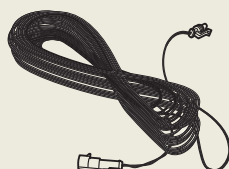
Se kapitel 3.6 i betjeningsvejledningen

1. Fastgør guidekablet i låsene i bunden af ladestationen.
2. Tilslut forbindelsesstykket på guidekablet på samme måde som på afgrænsningskablet i henhold til ovenstående anvisninger.
3. Fastgør forbindelsesstykket til kontaktklemmen mærket Guide på ladestationen.
4. Læg guidekablet mindst 2 meter lige ud fra ladestationens forkant.
5. Læg guidekablet frem til stedet på afgrænsningskablet, hvor kablerne skal tilsluttes. Undgå at lægge kablet i spidse vinkler.
6. Klip afgrænsningskablet over med en skævbider midt i løkken, der blev lavet i punkt 2.3.
7. Slut guidekablet til afgrænsningskablet ved hjælp af de medfølgende samlemuffer. Tryk mufferne helt sammen ved hjælp af en tang.

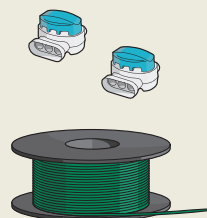
Som supplement til denne lynvejledning er der trinvisse installationsfilm tilgængelige på GARDENA's websted www.gardena.com



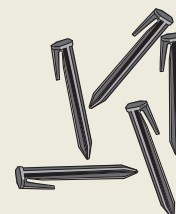
Strømforsyning



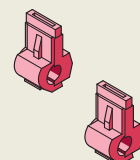
Lavspændingskabel



Afgrænsningskabel og samlemuffer



Kramper



Stik



Målepind