

## 5. Käivitamine ja seiskamine

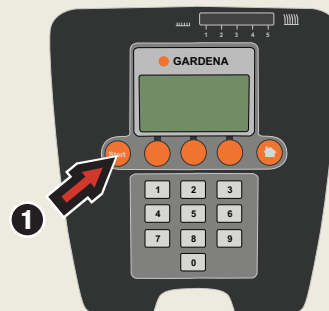
Vt kasutusjuhendi peatükke 4.3 ja 4.4

### Käivitamine

1. Avage kaas, vajutades STOPP-nupule.
2. Lükake pealüliti asendisse 1. Kui teete seda esimest korda, algab käivitusjada, kus saate muuhulgas valida neljakohalise PIN-koodi.
3. Vajutage nuppu START.
4. Sulgege kate.

### Seiskamine

Vajutage STOPP-nupule.



## 6. Reguleerige robotniiduk oma aia jaoks sobivaks

Vt kasutusjuhendi peatükki 6.3, 6.4 ja 6.6

Siit leiata mõningaid nõuandeid oma robotniiduki oluliste seadistuste kohta. Kõik robotniiduki seadistused tehakse läbi menüüfunktsioonide.

### Seadistage niiduk vastavalt oma muruplatsi suurusele

Niitmistulemused sõltuvad niitmisaegast. Seadistage niitmisaeg vastavalt oma aiale, kasutades *Timer* funktsiooni. Kui niiduk niidab liiga sageli, jääb muruplatsile trambitud välimus. Kui niiduk niidab liiga harva, ei näe muruplats korralikult niidetud välja.

### Timer

Teie määrate, millisel kellaajal ja millisel nädalapäeval niiduk peab töötama. Taimeri seadmisel arvestage, et robotniiduk niidab tunnis ja päevas jõudlustabelis esitatud pindala (ruutmeetrites).

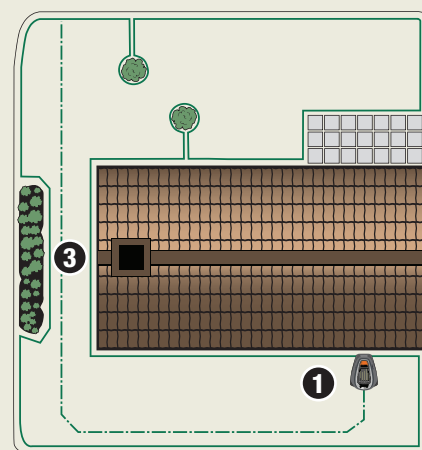
Jõudlustabel	
Mudel	Ligikaudne jõudlus tunnis ja päevas (m <sup>2</sup> )
GARDENA R38Li	32
GARDENA R40Li	33
GARDENA R45Li	38
GARDENA R50Li	42
GARDENA R70Li	44
GARDENA R80Li	50

### Testige niidukit kitsastes käikudes

Kitsad käigud aias teevad niiduki jaoks laadimisjaama leidmise raskeks. Kontrollimaks, kas niiduk mahub kitsastest kohtadest läbi, kasutage funktsiooni *Test out* (Testi) (niidukitel GARDENA R38Li, R40Li, R45Li ja R50Li funktsiooni *Calibrate guide* (Kalibreerimisjuhend)).

1. Asetage niiduk laadimisjaama.
2. Valige robotniiduki menüüs funktsioon *Test Out* (Testi) (niidukitel GARDENA R38Li, R40Li, R45Li ja R50Li *Calibrate guide* (Kalibreerimisjuhend)) ja vajutage seejärel nuppu *OK*. See järel vajutage nuppu *START* ja sulgege kate.
3. Kontrollige, et niiduk liigub piki juhikkaablit läbi käigu.
  - a. Kui niiduk läbib kitsa käigu, on test edukalt läbitud.
  - b. Kui robotniiduk ei tule kitsa käigu läbimisega toime: veenduge, et juhikkaabel on paigaldatud vastavalt kasutusjuhendi peatükis 3.6 esitatud juhiste.

Niidukitel GARDENA R70Li ja R80Li saab reguleerida ka juhikkaabli koridori laiust. Vt kasutusjuhendi peatükki 6.4.



[WWW.GARDENA.COM](http://WWW.GARDENA.COM)

 **GARDENA**<sup>®</sup>

# Kiirkasutusjuhend

R38Li, R40Li, R45Li, R50Li, R70Li, R80Li

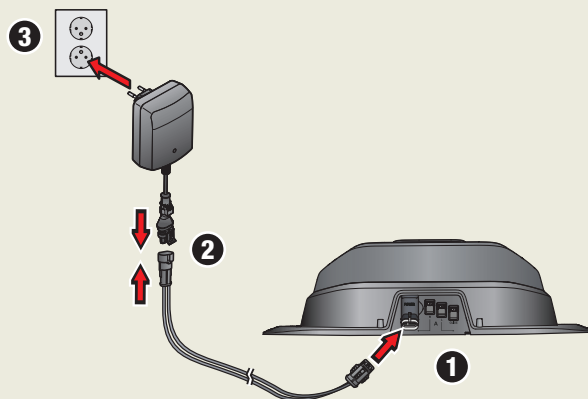


# GARDENA ROBOTNIIDUKI KASUTAMISE ALUSTAMINE

## 1. Laadimisjaama paigaldamine ja ühendamine

Vt kasutusjuhendi peatükke 3.2

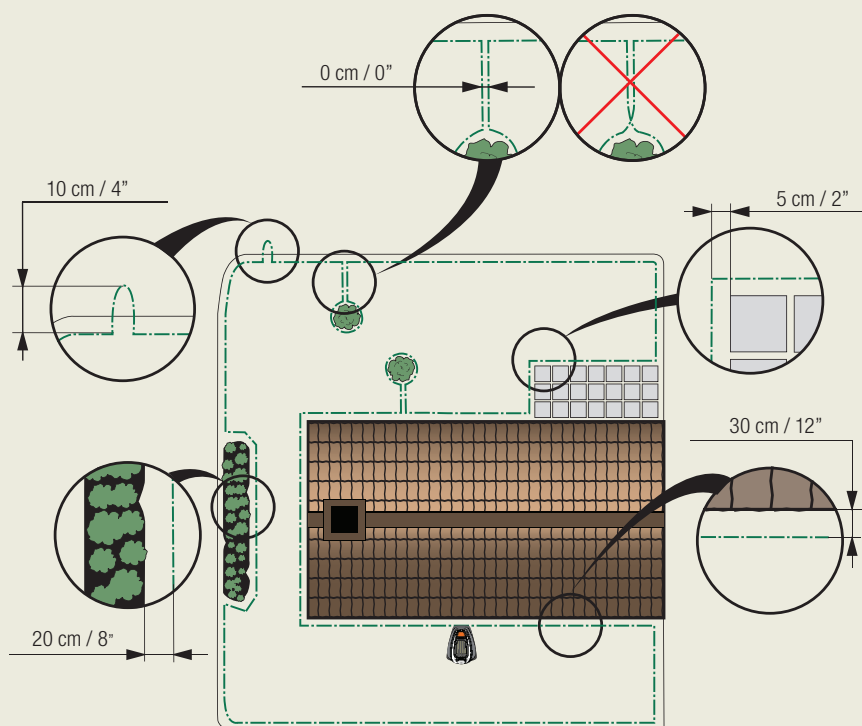
1. Asetage laadimisjaam tööpiirkonna keskele, nii et selle ees oleks palju vaba ruumi ja see asuks suhteliselt horisontaalsel pinnal.
2. Ühendage toiteallika madala pingega kaabel laadimisjaama ja toiteallikaga.
3. Ühendage toiteallikas 100-240 V seinakontakti.



## 2. Aku laadimine ja piirdekaabli paigutamine

Vt kasutusjuhendi peatükki 3.3 ja 3.4

1. Asetage robotniiduk laadimisjaama, et aku saaks seni laadida, kuni paigaldatakse piirdekaabel. Lükake pealüliti asendisse 1.
2. Paigaldage piirdekaabel, veendudes, et see moodustab tööpiirkonna ümber ringi.
3. Jätke ava kohta, kuhu hiljem ühendatakse juhtkaabel (vt punkt 3.4).



1. Pealüliti
2. Stoppnupp
3. LED piirde- ja juhtkaabli töö kontrollimiseks
4. Lõikekõrguse näidik
5. Ekraan
6. Klahvistik

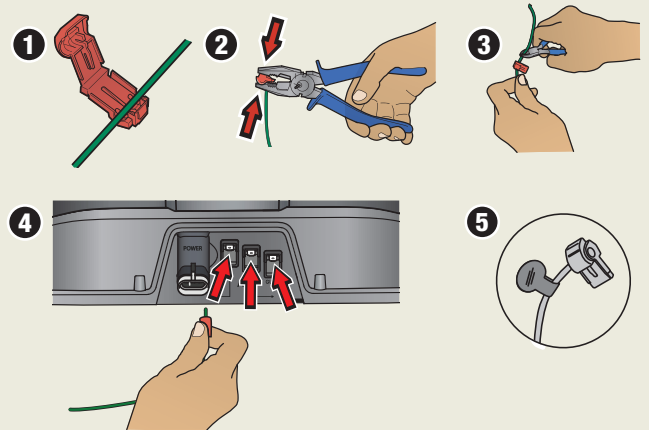


Laadimisjaam

### 3. Päärdekaabli ühendamine

Vt kasutusjuhendi peatükki 3.5

1. Avage konnektor ja asetage kaabli otsad mõlema konnektori süvenditesse.
2. Vajutage konnektorid tangide abil kokku.
3. Lõigake üleliigne päärdekaabel ära. Lõigake konnektoritest 1 kuni 2 cm kauguselt.
4. Vajutage konnektorid laadimisjaamal olevatele kontaktnõeltele, mis on tähistatud kirjadega A. Oluline on järgida, et parempoolne juhe on parempoolse klemmi küljes ja vasakpoolne juhe vasakpoolse klemmi küljes.
5. Märgistage juhtmed kaasasolevate juhtmemärkidega. Nii on juhtmeid lihtsam uuesti ühendada.

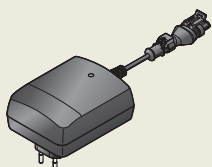
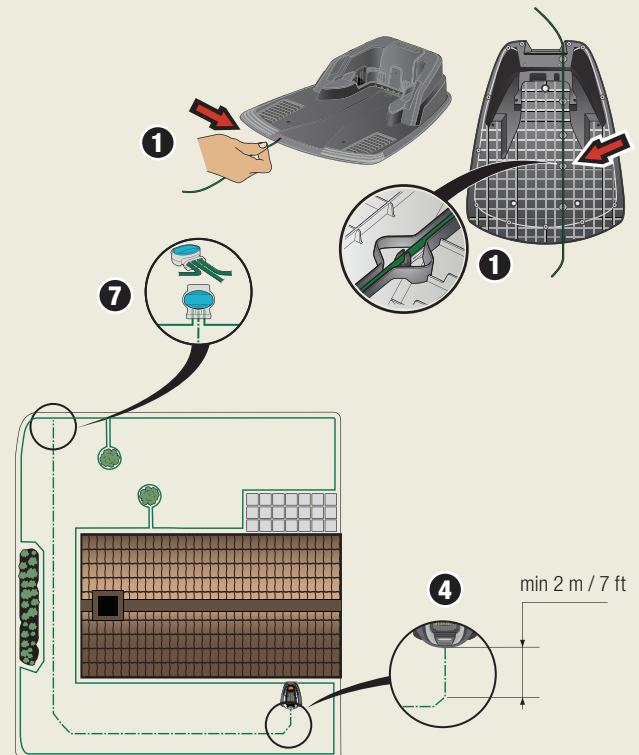


### 4. Juhikkaabli paigutamine ja ühendamine

Vt kasutusjuhendi peatükki 3.6

1. Kinnitage juhtkaabel laadimisjaama all asuvasse kiirlukustitesse.
2. Kinnitage juhikkaabli konnektor samamoodi nagu päärdekaabli puhul, vastavalt ülaltoodud juhistele..
3. Ühendage konnektor laadimisjaama kontaktklemmiga, millel on tähis Guide (juht).
4. Paigaldage juhikkaabel laadimisjaama esiservast otsesuunas vähemalt 2 meetri kaugusele.
5. Suunake juhtkaabel päärdekaablil kohta, kus juhtkaabel hiljem ühendatakse. Vältige kaabli paigaldamist teravnurkade all.
6. Lõigake päärdekaabel trossilõikuriga läbi selle aasa keskelt, mis moodustati punktis 2.3.
7. Ühendage juhtkaabel päärdekaabliga, kasutades komplektis olevaid ühendusosi. Vajutage muhvid kullinokk-tangide abil täielikult kokku.

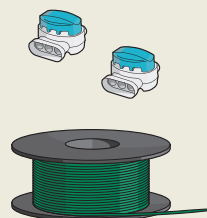
Käesolevat kiirjuhendit täiendavad üksikasjalikud paigaldusvideod leiate GARDENA veebisaidilt [www.gardena.com](http://www.gardena.com)



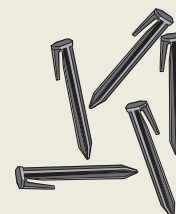
Toiteallikas



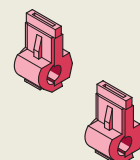
Madalpingekaabel



Päärdekaabel ja ühendusosad



Klambrid



Konnektorid



Mõõteriist