

AccuCut Li Art. 9850

DE Betriebsanleitung

Grasschere

EN Operation Instructions

Grass Shear

FR Mode d'emploi

Cisaille à gazon

NL Gebruiksaanwijzing

Grasschaar

SV Bruksanvisning

Grässax

DA Brugsanvisning

Græssaks

FI Käyttöohje

Ruohosakset

NO Bruksanvisning

Gressaks

IT Istruzioni per l'uso

Forbici per erba manuali

ES Instrucciones de empleo

Tijeras cortacésped

PT Manual de instruções

Tesoura para relva

PL Instrukcja obsługi

Nożyce do trawy

HU Használati utasítás

Fűnyíró olló

CS Návod k obsluze

Nůžky na trávu

SK Návod na obsluhu

Nožnice na trávu

EL Οδηγίες χρήσης

Ψαλίδι χλόης

RU Инструкция по эксплуатации

 Ножницы для газонов
аккумуляторные

SL Navodilo za uporabo

Škarje za travo

HR Upute za uporabu

Škare za travu

SR/ BS Uputstvo za rad

Makaze za travu

UK Інструкція з експлуатації

Ножиці газонні акумуляторні

RO Instrucțiuni de utilizare

Foarfecă pentru gazon

TR Kullanma Kılavuzu

Çim makası

BG Инструкция за експлоатация

Ножица за трева

SQ Manual përdorimi

Prerëse bari

ET Kasutusjuhend

Murukäärid

LT Eksploatavimo instrukcija

Žolės žirklys

LV Lietošanas instrukcija

Zāles šķēres

GARDENA Ψαλίδι χλόης AccuCut Li

1. ΑΣΦΑΛΕΙΑ.....	111
2. ΕΓΚΑΤΑΣΤΑΣΗ.....	114
3. ΧΕΙΡΙΣΜΟΣ.....	115
4. ΣΥΝΤΗΡΗΣΗ.....	116
5. ΑΠΟΘΗΚΕΥΣΗ.....	116
6. ΑΝΤΙΜΕΤΩΠΙΣΗ ΒΛΑΒΩΝ.....	117
7. ΤΕΧΝΙΚΑ ΣΤΟΙΧΕΙΑ.....	118
8. ΕΠΙΣΚΕΥΗ/ΕΓΓΥΗΣΗ.....	118

ή έχουν λάβει οδηγίες από αυτό το άτομο για το πώς πρέπει να χρησιμοποιείται η συσκευή. Τα παιδιά πρέπει να επιβλέπονται ώστε να εξασφαλίζεται ότι δεν παίζουν με τη συσκευή. Συνιστούμε τη χρήση της συσκευής μόνο για άτομα άνω των 16 ετών. Μη χρησιμοποιείτε ποτέ τη συσκευή όταν είστε κουρασμένοι, άρρωστοι ή κάτω από την επιρροή οινοπνεύματος, ναρκωτικών ή φαρμάκων.

Μετάφραση των πρωτότυπων οδηγιών χρήσης.



Αυτή η συσκευή δεν προορίζεται για χρήση από άτομα (συμπεριλαμβανομένων παιδιών) με περιορισμένες φυσικές, αισθητηριακές ή νοητικές ικανότητες ή χωρίς εμπειρία και/ή γνώσεις, εκτός εάν επιβλέπονται από ένα άτομο υπεύθυνο για την ασφάλειά τους

Προβλεπόμενη χρήση:

Το GARDENA Ψαλίδι χλόης προορίζεται για την κοπή ακμών χλόης, μικρών επιφανειών χλόης και για την ακριβή διαμόρφωση με κοπή φρακτών θάμνων, ιδιαίτερα θαμνωδών δέντρων, σε ιδιωτικούς κήπους.

ΚΙΝΔΥΝΟΣ! Σωματικός τραυματισμός!

Η συσκευή δεν επιτρέπεται να χρησιμοποιείται για τον τεμαχισμό για λίπασμα.

1. ΑΣΦΑΛΕΙΑ

Η χρήση του προϊόντος μπορεί να γίνει επικίνδυνη εάν δεν το χρησιμοποιείτε σωστά. Προκειμένου να εξασφαλιστεί η ασφαλής και αποτελεσματική λειτουργία του εργαλείου, πρέπει να ακολουθείτε πιστά τους κανόνες ασφαλείας. Ο χρήστης του προϊόντος είναι υπεύθυνος για την τήρηση των οδηγιών χρήσης που αναγράφονται στο προϊόν και στο συγκεκριμένο εγχειρίδιο. Να μη χρησιμοποιείτε ποτέ το προϊόν εάν οι μηχανισμοί ασφαλείας που παρέχονται από τον κατασκευαστή είναι απενεργοποιημένοι.

Σήματα ασφαλείας πάνω στη συσκευή:



Διαβάστε τις οδηγίες χρήσης.



ΚΙΝΔΥΝΟΣ!

Ο μηχανισμός κοπής εξακολουθεί να κινείται και μετά την απενεργοποίηση του κινητήρα.



ΚΙΝΔΥΝΟΣ!

Κρατήστε μακριά άλλα άτομα από την περιοχή κινδύνου.



Μην εκθέτετε τη συσκευή σε βροχή.



ΠΡΟΕΙΔΟΠΟΙΗΣΗ! Διαβάστε όλες τις προειδοποιήσεις ασφαλείας και όλες τις οδηγίες. Εάν δεν τηρηθούν οι προειδοποιήσεις και οι οδηγίες μπορεί να προκληθεί ηλεκτροπληξία, πυρκαγιά ή/και σοβαρός τραυματισμός.

Φυλάξτε αυτές τις οδηγίες χρήσης σε ασφαλές μέρος.

Ασφαλής λειτουργία

1) Εκπαίδευση

- Διαβάστε τις οδηγίες προσεκτικά. Εξοικειωθείτε με τα όργανα ελέγχου και την ενδεδειγμένη χρήση του μηχανήματος.
- Μην επιτρέπετε ποτέ τη χρήση της μηχανής σε άτομα τα οποία δεν έχουν εξοικειωθεί με αυτές τις οδηγίες ή σε παιδιά. Ενδέχεται να υπάρχει όριο ηλικίας με βάση τις ισχύουσες νομικές διατάξεις στον τόπο χρήσης.
- Προσέξτε ότι ο ίδιος ο χρήστης είναι υπεύθυνος για ατυχήματα ή κινδύνους απέναντι σε άλλα άτομα και την περιουσία τους.

2) Προετοιμασία

- Πριν από τη χρήση το καλώδιο σύνδεσης και προέκτασης πρέπει να ελέγχεται για ενδείξεις ζημιάς ή γήρανσης. Αν το καλώδιο υποστεί ζημιά κατά τη διάρκεια της χρήσης, πρέπει να το αποσυνδέσετε αμέσως από τη ηλεκτρικό δίκτυο.

ΜΗΝ ΑΓΓΙΖΕΤΕ ΤΟ ΚΑΛΩΔΙΟ ΠΡΟΤΟΥ ΑΥΤΟ ΑΠΟΣΥΝΔΕΘΕΙ ΑΠΟ ΤΟ ΗΛΕΚΤΡΙΚΟ ΔΙΚΤΥΟ. Μη χρησιμοποιείτε το μηχάνημα, αν το καλώδιο έχει υποστεί ζημιά ή φθορά.

- β) Πριν από τη χρήση το μηχάνημα πρέπει να ελέγχεται οπτικά για προστατευτικές διατάξεις ή προστατευτικά καλύμματα που έχουν υποστεί ζημιά, λείπουν ή έχουν τοποθετηθεί λανθασμένα.
- γ) Μη θέτετε ποτέ το μηχάνημα σε λειτουργία αν βρίσκονται κοντά άτομα, ιδιαίτερα παιδιά, ή κατοικίδια.

3) Λειτουργία

- α) Κρατήστε μακριά το καλώδιο σύνδεσης και προέκτασης από τη διάταξη κοπής.
- β) Σε όλη τη χρονική διάρκεια χρήσης του μηχανήματος πρέπει να χρησιμοποιείτε προστατευτικά γυαλιά και γερά υποδήματα.
- γ) Πρέπει να αποφεύγεται η χρήση του μηχανήματος σε άσχημες καιρικές συνθήκες, ιδιαίτερα σε περίπτωση κινδύνου κεραυνού.
- δ) Χρησιμοποιείτε το μηχάνημα μόνο στο φως της ημέρας ή με καλό τεχνητό φωτισμό.
- ε) Μη χρησιμοποιείτε ποτέ τη συσκευή με κάλυμμα ή προστατευτική διάταξη που έχει υποστεί ζημιά ή χωρίς κάλυμμα ή χωρίς προστατευτική διάταξη.
- στ) Ενεργοποιήστε τον κινητήρα μόνο όταν τα χέρια και τα πόδια σας βρίσκονται εκτός της εμβέλειας της διάταξης κοπής.
- ζ) Αποσυνδέετε πάντα το μηχάνημα από την ηλεκτρική παροχή (δηλαδή βγάψτε το φις από την ηλεκτρική πρίζα, αφαιρείτε τη διάταξη κλειδώματος ή την αφαιρούμενη μπαταρία)
 - πάντα όταν αφήνετε το μηχάνημα χωρίς επίβλεψη,
 - πριν από την αφαίρεση μπλοκαρίσματος,
 - πριν από τον έλεγχο, τον καθαρισμό ή την επεξεργασία του μηχανήματος,
 - μετά την επαφή με ένα ξένο σώμα,
 - πάντα, όταν το μηχάνημα αρχίζει να δονείται με ασυνήθιστο τρόπο.
- η) Προσοχή για τραυματισμούς από τη διάταξη κοπής στα πόδια και στα χέρια.
- θ) Εξασφαλίζετε πάντα ότι τα ανοίγματα αερισμού θα είναι ελεύθερα από ξένα σώματα.

4) Σέρβις και φύλαξη

- α) Το μηχάνημα πρέπει να αποσυνδέεται από την ηλεκτρική παροχή (δηλαδή βγάψτε το φις από την ηλεκτρική πρίζα, αφαιρείτε τη διάτα-

ξη κλειδώματος ή την αφαιρούμενη μπαταρία) πριν την εκτέλεση εργασιών συντήρησης ή καθαρισμού.

- β) Πρέπει να χρησιμοποιούνται μόνο τα συνιστώμενα ανταλλακτικά και παρελκόμενα.
- γ) Το μηχάνημα πρέπει να ελέγχεται και να συντηρείται τακτικά. Αναθέστε το σέρβις του μηχανήματος μόνο σε συμβεβλημένο συνεργείο.
- δ) Αν το μηχάνημα δε χρησιμοποιείται, πρέπει να φυλάσσεται σε μέρος όπου δεν έχουν πρόσβαση παιδιά.

Πρόσθετες συστάσεις για την ασφάλεια

ΚΙΝΔΥΝΟΣ! Κρατήστε τα παιδιά μακριά κατά τη συναρμολόγηση.
Κατά τη συναρμολόγηση μπορεί να καταποθούν μικροαντικείμενα και υπάρχει κίνδυνος πνιγμού μέσω της πλαστικής σακούλας.

Ασφάλεια στο χώρο εργασίας

Χρησιμοποιείτε τη συσκευή μόνο σύμφωνα με τον προβλεπόμενο τρόπο χρήσης της.

Ο χειριστής ή χρήστης είναι υπεύθυνος για ατυχήματα άλλων ατόμων και για τον κίνδυνο στον οποίο εκτίθενται αυτά και η περιουσία τους.

Μη χρησιμοποιείτε τη συσκευή όταν υπάρχει κίνδυνος καταιγίδας.

Στοιχεία για την ασφάλεια κατά τη χρήση ηλεκτρικών εξαρτημάτων

Αν υπάρχουν ενδείξεις ζημιάς ή παλαιότητας, το καλώδιο πρέπει να αντικαθίσταται.

Μη χρησιμοποιείτε τη συσκευή, αν τα ηλεκτρικά καλώδια παρουσιάζουν ζημιά ή είναι φθαρμένα.

Αποσυνδέστε αμέσως τη σύνδεση με την ηλεκτρική παροχή, αν το καλώδιο παρουσιάζει κοψίματα ή η μόνωση παρουσιάζει ζημιές. Μην αγγίζετε το καλώδιο έως ότου αποσυνδεθεί η ηλεκτρική παροχή.

Αποσυνδέστε πάντα την ηλεκτρική παροχή προτού αφαιρέσετε ένα φις, ένα σύνδεσμο καλωδίων ή ένα καλώδιο επέκτασης.

Τυλίγεται το καλώδιο πάντα προσεκτικά και αποφεύγετε το τσάκισμα του καλωδίου.

Συνδέετε τη συσκευή μόνο σε εναλλασσόμενη τάση που αναφέρεται στην πινακίδα τύπου.

Δεν επιτρέπεται σε καμία περίπτωση να συνδέεται αγωγός γείωσης οπουδήποτε πάνω στη συσκευή.

ΚΙΝΔΥΝΟΣ! Αυτή η συσκευή παράγει ηλεκτρομαγνητικό πεδίο κατά τη διάρκεια λειτουργίας. Αυτό το πεδίο μπορεί σε κάποιες περιπτώσεις να έχει αλληλεπίδραση με ενεργά ή παθητικά ιατρικά εμφυτεύματα. Με σκοπό να περιοριστεί ο κίν-

δυνος σοβαρού ή θανατηφόρου τραυματισμού, συνιστούμε σε άτομα με ιατρικά εμφυτεύματα να απευθυνθούν στον ιατρό τους ή στον κατασκευαστή του ιατρικού εμφυτεύματος προτού λειτουργήσουν τη συσκευή.

Καλώδια

Χρησιμοποιείτε καλώδια επέκτασης μόνο σύμφωνα με το HD 516.

→ Ρωτήστε τον ηλεκτρολόγο σας.

Ατομική ασφάλεια

Να φοράτε πάντα κατάλληλα ρούχα, προστατευτικά γάντια και σταθερά υποδήματα.

Ελέγχετε τις περιοχές όπου πρόκειται να χρησιμοποιηθεί η συσκευή, και απομακρύνετε όλα τα σύρματα και άλλα ξένα αντικείμενα.

Πριν από τη χρήση και μετά από διαπίστωση ισχυρού κραδασμού πρέπει η μηχανή να υποστεί έλεγχο σχετικά με ενδείξεις φθοράς ή βλάβης. Αν χρειάζεται, εκτελέστε τις αντίστοιχες εργασίες επισκευής.

Αν η συσκευή δεν μπορεί να απενεργοποιηθεί λόγω βλάβης, τοποθετήστε την σε σταθερό υπόστρωμα και αφήστε την μπαταρία να αδειάσει υπό την επίβλεψή σας. Στείλτε την ελαττωματική συσκευή στο Σέρβις GARDENA.

Μην προσπαθήσετε ποτέ να εργαστείτε με ατελή συσκευή, ή με συσκευή που έχει υποστεί αναρμόδιες τροποποιήσεις.

Χρήση και φροντίδα ηλεκτρικών εργαλείων

Πρέπει να γνωρίζετε πώς να απενεργοποιείτε τη συσκευή σε περίπτωση έκτακτης ανάγκης.

Μην κρατάτε ποτέ τη συσκευή από έναν προστατευτικό εξοπλισμό.

Μη χρησιμοποιείτε τη συσκευή εάν έχουν βλάβη οι προστατευτικοί εξοπλισμοί (προστατευτικό κάλυμμα, σύστημα γρήγορου σταματήματος μαχαίριου).

Κατά τη διάρκεια χρήσης της συσκευής δεν επιτρέπεται σε καμία περίπτωση η χρήση σκάλας.

Αφαίρεση μπαταρίας:

- προτού η συσκευή μείνει χωρίς επίβλεψη,
- πριν από την αφαίρεση μπλοκαρίσματος,
- προτού ελεγχθεί ή καθαριστεί η συσκευή ή όταν γίνονται εργασίες πάνω σε αυτή,
- εάν συναντήσετε εμπόδιο. Η συσκευή επιτρέπεται να χρησιμοποιηθεί πάλι, μόνο εφόσον διασφαλιστεί απόλυτα το γεγονός ότι η συνολική συσκευή βρίσκεται σε ασφαλή κατάσταση λειτουργίας,

- εάν η συσκευή αρχίσει να εμφανίζει ασυνήθιστες δυνατές δονήσεις. Σε αυτή την περίπτωση πρέπει να ελέγχεται αμέσως. Η υπερβολική δόνηση μπορεί να προκαλέσει τραυματισμούς.
- προτού παραδώσετε τη συσκευή σε ένα άλλο άτομο.

Η συσκευή πρέπει να χρησιμοποιείται μόνο σε θερμοκρασίες μεταξύ 0 °C και 40 °C.

Ασφάλεια συσσωρευτή



ΚΙΝΔΥΝΟΣ ΠΥΡΚΑΓΙΑΣ!

Η μπαταρία που πρόκειται να φορτιστεί πρέπει να βρίσκεται κατά τη διάρκεια της διαδικασίας φόρτισης σε μη εύφλεκτη, ανθεκτική στη θερμότητα και μη αγώγιμη επιφάνεια.

Κρατήστε μακριά από το φορτιστή και την μπαταρία καυστικά και εύφλεκτα αντικείμενα.

Μην καλύπτετε το φορτιστή και την μπαταρία κατά τη διάρκεια της διαδικασίας φόρτισης.

Σε περίπτωση δημιουργίας καπνού ή φωτιάς αποσυνδέστε αμέσως το φορτιστή από την πρίζα.

Χρησιμοποιείτε μόνο το GARDENA αυθεντικό φορτιστή. Η χρήση άλλων φορτιστών μπορεί να καταστρέψει τους συσσωρευτές ή και να προκαλέσει πυρκαγιά.



ΚΙΝΔΥΝΟΣ ΕΚΡΗΞΗΣ!

→ Προστατεύστε τη συσκευή από θερμότητα και φωτιά. Μην αποθέτετε την μπαταρία πάνω σε θερμαντικά σώματα και μην την εκθέτετε για μεγάλο διάστημα σε έντονη ηλιακή ακτινοβολία.

Μη χρησιμοποιείτε το φορτιστή στην ύπαιθρο!

Μην εκθέτετε ποτέ το φορτιστή σε υγρασία.

Να χρησιμοποιείτε τη μπαταρία μόνο σε θερμοκρασία περιβάλλοντος μεταξύ -10 °C έως + 45 °C.

Μία άχρηστη πλέον μπαταρία πρέπει να αποσυρете σύμφωνα με τους κανονισμούς. Δεν επιτρέπεται να γίνεται αποστολή της με το ταχυδρομείο. Για περαιτέρω λεπτομέρειες παρακαλείστε όπως απευθυνθείτε στις τοπικές υπηρεσίες διάθεσης απορριμμάτων.

Ο φορτιστής πρέπει να ελέγχεται τακτικά για ενδείξεις ζημιών και γήρανσης (ευθραυστότητα) και επιτρέπεται να χρησιμοποιείται μόνο εφόσον βρίσκεται σε άριστη κατάσταση.

Ο συμπαραδιδόμενος φορτιστής επιτρέπεται να χρησιμοποιείται μόνο για τη φόρτιση της συμπα-
ραδιδόμενης μπαταρίας.

Μη επαναφορτιζόμενες μπαταρίες δεν πρέπει
α φορτιστούν με αυτόν το φορτιστή (κίνδυνος
φωτιάς).

Κατά τη διάρκεια της φόρτισης η συσκευή
δεν επιτρέπεται να λειτουργεί.

Μετά από τη φόρτιση ο φορτιστής πρέπει να
αποσυνδέεται από το δίκτυο και τη μπαταρία.

Να φορτίζετε τη μπαταρία μόνο σε θερμοκρασία
μεταξύ 10 °C έως 45 °C.

Μετά από εντατική καταπόνηση της μπαταρίας,
αφήστε την να κρυώσει.

Συντήρηση και αποθήκευση



ΚΙΝΔΥΝΟΣ ΤΡΑΥΜΑΤΙΣΜΟΥ!

Μην αγγίζετε το μαχαίρι.

→ Στο τέλος της εργασίας ή κατά τη διακοπή
της εργασίας τοποθετείτε το προστατευ-
τικό κάλυμμα.

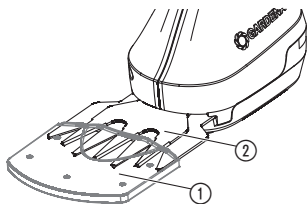
Όλα τα παξιμάδια, τα μπουλόνια και όλες οι
βίδες πρέπει να βιδωθούν σφιχτά, ώστε να δια-
σφαλιστεί η ασφαλής κατάσταση λειτουργίας
της συσκευής.

Η συσκευή δεν επιτρέπεται να αποθηκεύεται σε
θερμοκρασία πάνω από 35 °C ή σε άμεση ηλια-
κή ακτινοβολία.

Μην αποθηκεύετε τη συσκευή σε χώρους όπου
υπάρχει στατικός ηλεκτρισμός.

2. ΕΓΚΑΤΑΣΤΑΣΗ

Πριν την χρήση:



Φόρτιση του συσσωρευτή:



ΚΙΝΔΥΝΟΣ! Σωματικός τραυματισμός!

Τραύμα κοπής εάν ενεργοποιηθεί αθέλητα
η συσκευή.

→ Πριν τη θέση σε λειτουργία της συσκευής βεβαιωθείτε
ότι το προστατευτικό κάλυμμα ① έχει περαστεί πάνω στη
λεπίδα ②.

Πριν την πρώτη χρήση η μπαταρία πρέπει να φορτιστεί πλήρως.
Χρόνος φόρτισης (βλέπε 7. ΤΕΧΝΙΚΑ ΣΤΟΙΧΕΙΑ).

Η μπαταρία ιόντων λιθίου μπορεί να επαναφορτιστεί σε οποιαδήποτε
κατάσταση φόρτισης και η διαδικασία φόρτισης μπορεί να
διακοπεί ανά πάσα στιγμή χωρίς να προκληθεί βλάβη στην μπαταρία
(το λεγόμενο φαινόμενο μνήμης δεν υπάρχει).

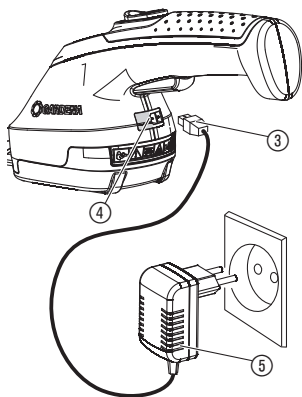
Η συσκευή δεν μπορεί να ξεκινήσει κατά τη διάρκεια της φόρτισης.



ΠΡΟΣΟΧΗ!

Η υπέρταση καταστρέφει τις μπαταρίες και το
φορτιστή.

→ Βεβαιωθείτε ότι η τάση του ρεύματος είναι η σωστή.



1. Βάλτε το καλώδιο φόρτισης ③ μέσα στην υποδοχή βύσματος ④ του ψαλιδιού μπαταρίας.

2. Βάλτε το φορτιστή ⑤ σε μια ηλεκτρική πρίζα.

Κατά τη διάρκεια της φόρτισης αναβοσβήνει η υποδοχή βύσματος ④ με πράσινο χρώμα. Η μπαταρία φορτίζεται.

Όταν η υποδοχή βύσματος ④ ανάβει σταθερά με πράσινο χρώμα, η μπαταρία είναι πλήρως φορτισμένη.

Κατά τη διάρκεια της διαδικασίας φόρτισης ελέγχετε τακτικά την πρόοδο φόρτισης.

3. Πρώτα βγάλτε το καλώδιο φόρτισης ③ από την υποδοχή βύσματος ④ και στη συνέχεια αποσυνδέστε το φορτιστή ⑤ από την ηλεκτρική πρίζα.

Όταν η απόδοση της μπαταρίας μειωθεί σημαντικά, απενεργοποιείται η συσκευή και η μπαταρία πρέπει να φορτιστεί.

3. ΧΕΙΡΙΣΜΟΣ

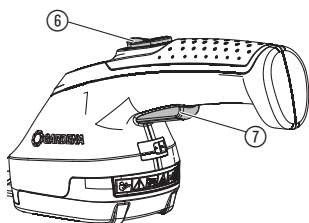
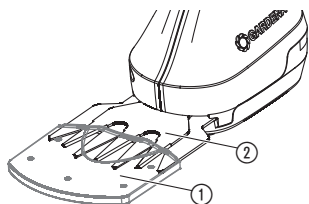
Εκκίνηση ψαλιδιού χλόης:



ΚΙΝΔΥΝΟΣ! Σωματικός τραυματισμός!

Κίνδυνος τραυματισμού, αν κατά την απελευθέρωση του πλήκτρου εκκίνησης η συσκευή δεν απενεργοποιείται!

→ Δεν επιτρέπεται ποτέ να βραχυκυκλώνετε προστατευτικούς εξοπλισμούς (π.χ. με διασύνδεση της ασφάλειας ενεργοποίησης ⑥ ή/και του πλήκτρου εκκίνησης) ⑦ στη χειρολαβή).



Ενεργοποίηση:

Η συσκευή διαθέτει ασφάλεια ενεργοποίησης ⑥ έναντι ακούσιας ενεργοποίησης.

1. Καθαρίστε την επιφάνεια που πρόκειται να κοπεί από πέτρες και άλλα αντικείμενα.

2. Βγάλτε το προστατευτικό κάλυμμα ① από το μαχαίρι ② τραβώντας το.

3. Σπρώχνετε την ασφάλεια ενεργοποίησης ⑥ προς τα εμπρός και μετά πατάτε το πλήκτρο εκκίνησης ⑦.
Η συσκευή ξεκινά να λειτουργεί.

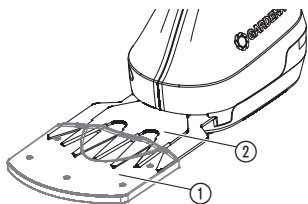
4. Απελευθερώνετε την ασφάλεια ενεργοποίησης ⑥.

Απενεργοποίηση:

1. Απελευθερώνετε το πλήκτρο εκκίνησης ⑦.

2. Περάστε το προστατευτικό κάλυμμα ① πάνω στη λεπίδα ②.

4. ΣΥΝΤΗΡΗΣΗ



Καθαρισμός ψαλιδιού χλόης:



ΚΙΝΔΥΝΟΣ! Σωματικός τραυματισμός!

Τραύμα κοπής εάν ενεργοποιηθεί αθέλητα η συσκευή.

→ Πριν τη συντήρηση της συσκευής βεβαιωθείτε ότι το προστατευτικό κάλυμμα ① έχει περαστεί πάνω στη λεπίδα ②.



ΚΙΝΔΥΝΟΣ! Ηλεκτροπληξία!

Κίνδυνος τραυματισμού και υλικών ζημιών.

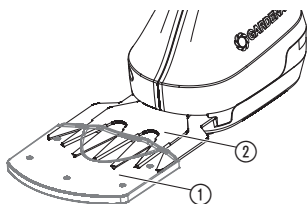
→ Μη καθαρίζετε τη συσκευή με νερό ή με υδροριπή (ειδικά όχι υπό πίεση).

Για την αύξηση του χρόνου λειτουργίας η συσκευή πρέπει να καθαρίζεται και να ψεκάζεται μετά από κάθε χρήση.

1. Καθαρίζετε τη συσκευή με ένα νωπό πανί.
2. Λιπαίνετε το μαχαίρι ② με λάδι χαμηλού ιξώδους (π.χ. GARDENA Λάδι περιποίησης κωδικός 2366). Κατά την εργασία αυτή αποφεύγετε την επαφή του λαδιού με πλαστικά μέρη.

5. ΑΠΟΘΗΚΕΥΣΗ

Θέση εκτός λειτουργίας:



Απόρριψη:

(κατά RL2012/19/EK)



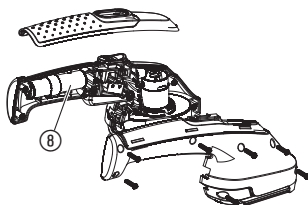
Ο χώρος φύλαξης δεν πρέπει να είναι προσβάσιμος από παιδιά.

1. Φορτίστε την μπαταρία. Αυτό αυξάνει τη διάρκεια ζωής της μπαταρίας.
2. Καθαρίζετε τη συσκευή (βλέπε 4. ΣΥΝΤΗΡΗΣΗ) και σπρώχνετε το προστατευτικό κάλυμμα ① στο μαχαίρι ②.
3. Αποθηκεύετε τη συσκευή σε χώρο χωρίς υγρασία και παγετούς.

Η συσκευή δεν επιτρέπεται να απορρίπτεται μαζί με τα οικιακά απορρίμματα, αλλά με τον ενδεδειγμένο τρόπο.

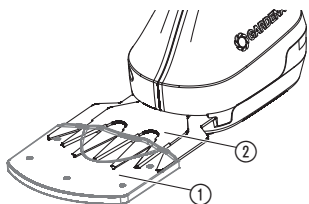
Η συσκευή περιέχει στοιχεία ιόντων λιθίου τα οποία δεν επιτρέπεται να παραδίδονται στα κανονικά οικιακά απόβλητα μετά το τέλος του κύκλου ζωής τους.

Παρακαλούμε επιστρέψτε τα στοιχεία ιόντων λιθίου στον αντιπρόσωπο GARDENA της περιοχής σας ή απορρίψτε τα με τον ενδεδειγμένο τρόπο σε ένα δημόσιο κέντρο ανακύκλωσης.

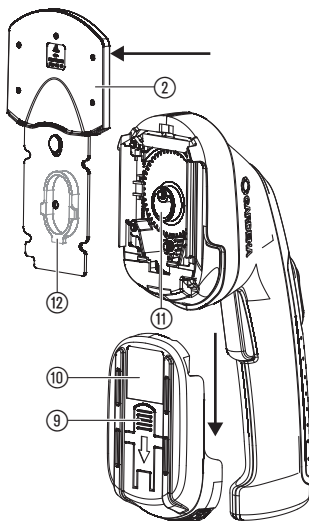


1. Εκφορτίστε πλήρως τα στοιχεία ιόντων λιθίου ⑧.
2. Αφαιρέστε τα στοιχεία ιόντων λιθίου ⑧ από τη συσκευή.
3. Απορρίψτε τα στοιχεία ιόντων λιθίου ⑧ με τον ενδεδειγμένο τρόπο.

6. ΑΝΤΙΜΕΤΩΠΙΣΗ ΒΛΑΒΩΝ



Αντικατάσταση λεπίδας:



ΚΙΝΔΥΝΟΣ! Σωματικός τραυματισμός!

Τραύμα κοπής εάν ενεργοποιηθεί αθέλητα η συσκευή.

→ Πριν την αντιμετώπιση σφαλμάτων της συσκευής βεβαιωθείτε ότι το προστατευτικό κάλυμμα ① έχει περαστεί πάνω στη λεπίδα ②.

Επιτρέπεται η χρήση μόνο γνήσιας λεπίδας GARDENA. Μπορείτε να παραγγείλετε μια καινούργια λεπίδα μέσω του Σέρβις GARDENA.

1. Πατήστε το πλήκτρο ⑨ και βγάλτε το καπάκι ⑩ τραβώντας το προς τα κάτω.
2. Αφαιρέστε τη λεπίδα ②.
3. Αν χρειάζεται, καθαρίστε το χώρο του μηχανισμού μετάδοσης κίνησης και γρασάρετε το μηχανισμό κίνησης με έκκεντρο ⑪ με λίγο γράσο χωρίς οξέα (βαζελίνη).
4. Περιστρέψτε προς τα κάτω το μηχανισμό κίνησης με έκκεντρο ⑪.
5. Ωθήστε στο κέντρο το στρόφαλο ⑫ στην πίσω πλευρά της λεπίδας ②.
6. Εισαγάγετε μια καινούργια λεπίδα ② στη μονάδα μοτέρ έτσι ώστε ο μηχανισμός κίνησης με έκκεντρο ⑪ να εμπλακεί στο στρόφαλο ⑫.
7. Ωθήστε το καπάκι ⑩ προς τα πάνω έως ότου αυτό ασφαλίσει.

Ελάττωμα

Κατά τη διάρκεια της φόρτισης αναβοσβήνει η υποδοχή βύσματος με κόκκινο χρώμα

Χρόνος λειτουργίας πολύ μικρός

Μη καθαρή εικόνα κοπής

Πιθανή αιτία

Ξεπεράστηκε η επιτρεπτή θερμοκρασία μπαταρίας.

Λεπίδα λερωμένη.

Αμβλύ μαχαίρι ή ελαττωματικό.

Λύση

→ Αφήστε την μπαταρία να κρυώσει. Φορτίστε ξανά την μπαταρία.

→ Καθαρίστε και λιπάνετε με λάδι τη λεπίδα του ψαλιδιού σύμφωνα με τις οδηγίες συντήρησης.

→ Αντικαταστήστε τη λεπίδα (βλέπε πάνω).



Σε διαφορετικές δυσλειτουργίες σας παρακαλούμε να επικοινωνήσετε με το Τμήμα Εξυπηρέτησης Πελατών της GARDENA. Επισκευές επιτρέπεται να εκτελούνται μόνο από τα τμήματα Εξυπηρέτησης Πελατών της GARDENA ή από τα από τη GARDENA εξουσιοδοτημένα ειδικά εμπορικά καταστήματα.

7. ΤΕΧΝΙΚΑ ΣΤΟΙΧΕΙΑ

Ψαλιδι χλόης	AccuCut Li (κωδ. 9850)
Χωρητικότητα μπαταρίας	2,15 Ah
Διάρκεια φόρτισης μπαταρίας	80 % 3,5 ώρες / 100 % 4,5 ώρες
Φορτιστής	
Τάση ηλεκτρικού δικτύου/ Συχνότητα ηλεκτρικού δικτύου	100 – 240 V / 50 – 60 Hz
Ονομαστικό ρεύμα εξόδου	500 mA
Μέγ. τάση εξόδου	5,5 V (DC)
Πλάτος λεπίδας	8 cm
Βάρος	Περ. 560 g
Στάθμη ηχητικής πίεσης $L_{PA}^{1)}$	< 70 dB (A)
Ταλάντωση χειρός-βραχίονα $a_{vhw}^{1)}$	< 2,5 m/s ²
Αβεβαιότητα k_a	1,5 m/s ²

Μέθοδος μέτρησης κατά ¹⁾ DIN EN 50636-2-94

8. ΕΠΙΣΚΕΥΗ/ΕΓΓΥΗΣΗ

Επισκευή:

Παρακαλούμε επικοινωνήστε με τη διεύθυνση στην πίσω σελίδα.

Εγγύηση:

Σε περίπτωση αξίωσης εγγύησης, δεν επιβαρύνεστε με χρεώσεις για τις παρεχόμενες υπηρεσίες.

Η GARDENA Manufacturing GmbH προσφέρει μια διετή εγγύηση (ισχύει από την ημερομηνία αγοράς) για αυτό το προϊόν. Η εγγύηση αυτή καλύπτει όλα τα σοβαρά ελαττώματα του προϊόντος που αφορούν αποδεδειγμένα τα υλικά ή την κατασκευή. Η παρούσα εγγύηση εκπληρώνεται με την παροχή ενός πλήρως λειτουργικού προϊόντος αντικατάστασης ή με τη δωρεάν επισκευή του ελαττωματικού προϊόντος. Διατηρούμε το δικαίωμα επιλογής. Αυτή η υπηρεσία ισχύει εφόσον πληρούνται οι παρακάτω προϋποθέσεις:

- Το προϊόν χρησιμοποιήθηκε για τον προβλεπόμενο σκοπό σύμφωνα με τις συστάσεις στις οδηγίες χειρισμού.

- Ούτε ο αγοραστής, ούτε κάποιο τρίτο μέρος δεν έχει επιχειρήσει να επισκευάσει το προϊόν.

Η παρούσα εγγύηση του κατασκευαστή δεν επηρεάζει δικαιώματα εγγύησης έναντι του αντιπροσώπου/εμπόρου λιανικής πώλησης.

Εάν παρουσιαστούν προβλήματα με το συγκεκριμένο προϊόν, επικοινωνήστε με το τμήμα Τεχνικής Εξυπηρέτησης ή στείλετε το ελαττωματικό προϊόν μαζί με μια σύντομη περιγραφή της βλάβης στην GARDENA Manufacturing GmbH, φροντίζοντας να καλύψετε επαρκώς τυχόν έξοδα αποστολής και να ακολουθήσετε τις σχετικές οδηγίες συσκευασίας και ταχυδρόμησης. Η εγγύηση πρέπει να συνοδεύεται από αντίγραφο της απόδειξης αγοράς.

Αναλώσιμα:

Η λεπίδα και το γρανάζι μετάδοσης κίνησης θεωρούνται αναλώσιμα και δεν καλύπτονται από εγγύηση.

DE Produkthaftung

Wir weisen ausdrücklich darauf hin, dass wir in Übereinstimmung mit dem Produkthaftungsgesetz nicht für Schäden haften, die durch unsere Produkte entstehen, wenn diese unsachgemäß und nicht durch einen von uns autorisierten Servicepartner repariert wurden oder wenn keine Original GARDENA Teile oder von uns zugelassene Teile verwendet wurden.

EN Product liability

In accordance with the German Product Liability Act, we hereby expressly declare that we accept no liability for damage incurred from our products where said products have not been properly repaired by a GARDENA-approved service partner or where original GARDENA parts or parts authorised by GARDENA were not used.

FR Responsabilité

Conformément à la loi relative à la responsabilité du fait des produits défectueux, nous déclarons expressément par la présente que nous déclinons toute responsabilité pour les dommages résultant de nos produits, si lesdits produits n'ont pas été correctement réparés par un partenaire d'entretien agréé GARDENA ou si des pièces d'origine GARDENA ou des pièces agréées GARDENA n'ont pas été utilisées.

NL Productaansprakelijkheid

Conform de Duitse wet inzake productaansprakelijkheid verklaren wij hierbij uitdrukkelijk dat wij geen aansprakelijkheid aanvaarden voor schade ontstaan uit onze producten waarbij deze producten niet zijn gerepareerd door een GARDENA-erkende servicepartner of waarbij geen originele GARDENA-onderdelen of onderdelen die door GARDENA zijn goedgekeurd zijn gebruikt.

SV Produktsvar

I enlighet med tyska produktansvarslagar förklarar vi härmed uttryckligen att vi inte åtar oss något ansvar för skador som orsakas av våra produkter där produkterna inte har genomgått korrekt reparation från en GARDENA-godkänd servicepartner eller där originaldelar från GARDENA eller delar godkända av GARDENA inte använts.

DA Produktsvar

I overensstemmelse med den tyske produktansvarslov erklærer vi hermed udtrykkeligt, at vi ikke påtager os noget ansvar for skader på vores produkter, hvis de pågældende produkter ikke er blevet repareret korrekt af en GARDENA-godkendt servicepartner, eller hvor der ikke er brugt originale GARDENA-reservedele eller godkendte reservedele fra GARDENA.

FI Tuotevastuu

Saksan tuotevastuulain mukaisesti emme ole vastuussa laitteiden vaurioista, jos korjauksia ei ole tehnyt GARDENAn hyväksymä huoltoliike tai jos niiden syynä on muiden kuin alkuperäisten GARDENA-varaosien tai GARDENAn hyväksymien varaosien käyttö.

IT Responsabilità del prodotto

In conformità con la Legge tedesca sulla responsabilità del prodotto, con la presente dichiariamo espressamente che decliniamo qualsiasi responsabilità per danni causati dai nostri prodotti qualora non siano stati correttamente riparati presso un partner di assistenza approvato GARDENA o laddove non siano stati utilizzati ricambi originali o autorizzati GARDENA.

ES Responsabilidad sobre el producto

De acuerdo con la Ley de responsabilidad sobre productos alemana, por la presente declaramos expresamente que no aceptamos ningún tipo de responsabilidad por los daños ocasionados por nuestros productos si dichos productos no han sido reparados por un socio de mantenimiento aprobado por GARDENA o si no se han utilizado piezas originales GARDENA o piezas autorizadas por GARDENA.

PT Responsabilidade pelo produto

De acordo com a lei alemã de responsabilidade pelo produto, declaramos que não nos responsabilizamos por danos causados pelos nossos produtos, caso os tais produtos não tenham sido devidamente reparados por um parceiro de assistência GARDENA aprovado ou se não tiverem sido utilizadas peças GARDENA originais ou peças autorizadas pela GARDENA.

PL Odpowiedzialność za produkt

Zgodnie z niemiecką ustawą o odpowiedzialności za produkt, niniejszym wyraźnie oświadczamy, że nie ponosimy żadnej odpowiedzialności za szkody poniesione na skutek użytkowania naszych produktów, w przypadku gdy naprawa tych produktów nie była odpowiednio przeprowadzana przez zatwierdzonego przez firmę GARDENA partnera serwisowego lub nie stosowano oryginalnych części GARDENA albo części autoryzowanych przez tę firmę.

HU Termékszavatosság

A németországi termékszavatossági törvénnyel összhangban ezzel nyomatékosan kijelentjük, hogy nem vállalunk felelősséget a termékeinkben keletkezett olyan károkért, amelyek valamely GARDENA által jóváhagyott szervizpartner által nem megfelelően végzett javításból adódtak, vagy amely során nem eredeti GARDENA alkatrészeket vagy a GARDENA által jóváhagyott alkatrészeket használtak fel.

CS Odpovědnost za výrobek

V souladu s německým zákonem o odpovědnosti za výrobek tímto výslovně prohlašujeme, že nepřijímáme žádnou odpovědnost za poškození vzniklá na našich výrobcích, kdy zmíněné výrobky nebyly řádně opraveny schváleným servisním partnerem GARDENA nebo kdy nebyly použity originální náhradní díly GARDENA nebo náhradní díly autorizované společností GARDENA.

SK Zodpovednosť za produkt

V súlade s nemeckými právnymi predpismi upravujúcimi zodpovednosť za výrobok týmto výslovne prehlasujeme, že nenesieme žiadnu zodpovednosť za škody spôsobené našimi výrobkami, v prípade ktorých neboli náležité opravy vykonané servisným partnerom schváleným spoločnosťou GARDENA alebo neboli použité diely spoločnosti GARDENA alebo diely schválené spoločnosťou GARDENA.

EL Ευθύνη προϊόντος

Σύμφωνα με τον γερμανικό νόμο περί Ευθύνης για τα Προϊόντα, με το παρόν δηλώνουμε ρητώς ότι δεν αποδεχόμαστε καμία ευθύνη για τυχόν ζημιές που προκύπτουν από τα προϊόντα μας εάν αυτά δεν έχουν επισκευαστεί σωστά από κάποιον εγκεκριμένο συνεργάτη επισκευών της GARDENA ή εάν δεν έχουν χρησιμοποιηθεί αυθεντικά εξαρτήματα GARDENA ή εξαρτήματα εγκεκριμένα από την GARDENA.

SL Odgovornost proizvajalca

V skladu z nemškimi zakoni o odgovornosti za izdelke, izrecno izjavljajo, da ne sprejemamo nobene odgovornosti za škodo, ki jo povzročijo naši izdelki, če teh niso ustrezno popravili GARDENINI odobreni servisni partnerji ali pri tem niso bili uporabljeni originalni GARDENINI nadomestni deli ali GARDENINIMI homologiranimi nadomestnimi deli.

HR Pouzdanost proizvoda

Sukladno njemačkom zakonu o pouzdanosti proizvoda, ovime izričito izjavljujemo kako ne prihvaćamo nikakvu odgovornost za oštećenja na našim proizvodima nastala uslijed neispravnog popravka od strane servisnog partnera kojeg odobrava GARDENA ili uslijed nekorištenja originalnih GARDENA dijelova ili dijelova koje odobrava GARDENA.

RO Răspunderea pentru produs

În conformitate cu Legea germană privind răspunderea pentru produs, declarăm în mod expres prin prezentul document că nu acceptăm nicio răspundere pentru defecțiunile suferite de produsele noastre atunci când acestea nu au fost reparate în mod corect de un atelier de service partener, aprobat de GARDENA, sau când nu au fost utilizate piese GARDENA originale sau piese autorizate de GARDENA.

BG Отговорност за вреди, причинени от стоки

Съгласно германския Закон за отговорността за вреди, причинени от стоки, с настоящото изрично декларираме, че не носим отговорност за щети, причинени от нашите продукти, ако те не са били правилно ремонтирани от одобрен от GARDENA сервиз или ако не са използвани оригинални части на GARDENA или части, одобрени от GARDENA.

ET Tootevastutus

Vastavalt Saksamaa tootevastutusseadusele deklareerime kaesolevaga selgesõnaliselt, et me ei kannna mingisugust vastutust meie toodetest tingitud kahjude eest, kui need tooted ei ole korrektselt parandatud GARDENA heakskiidetud hoolduspartneri poolt või kui parandamisel ei ole kasutatud GARDENA originaalosi või GARDENA volitatud osi.

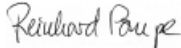
LT Gaminio patikimumas

Mes aiškiai pareiškiame, kad, atsižvelgiant į Vokietijos gaminių patikimumo įstatymą, neprisiimame atsakomybės dėl bet kokios žalos, patirtos dėl mūsų gaminių, jeigu jie buvo netinkamai taisomi arba jų dalys buvo pakeistos neoriginaliomis GARDENA dalimis ar nepatvirtintomis dalimis, arba jeigu remonto darbai buvo atliekami ne GARDENA techninės priežiūros centro specialistų.

LV Atbildība par produkcijas kvalitāti

Saskaņā ar Vācijas likumu par atbildību par produkcijas kvalitāti ar šo mēs paziņojam, ka neuzņemamies atbildību par bojājumiem, kas radušies, lietojot mūsu izstrādājumus, kuru remontu nav veicis uzņēmuma GARDENA apstiprināts apkopes partneris vai kuru remontam netika izmantotas oriģinālās GARDENA detaļas vai detaļas, kuru lietošanu apstiprinājis uzņēmums GARDENA.

<p>DE EU-Konformitätserklärung</p> <p>Der Unterzeichner, Husqvarna AB, 561 82 Huskvarna, Schweden, bescheinigt hiermit, dass die nachstehend aufgeführten Geräte bei Verlassen des Werks die harmonisierten EU-Leitlinien, EU-Normen für Sicherheit und besondere Normen erfüllen. Dieses Zertifikat verliert seine Gültigkeit, wenn die Geräte ohne unsere Genehmigung verändert werden.</p>	<p>HU EK megfeleléségi nyilatkozat</p> <p>Alulírott Husqvarna AB, 561 82 Huskvarna, Svédország ezzel tanúsítja, hogy az alábbiakban leírt egységek a gyár elhagyásakor megfelelték a harmonizált uniós előírásoknak és biztonsági és termékspecifikus szabványoknak. Ez a tanúsítvány érvényes veszt, ha az egységeket jóváhagyásunk nélkül átalakítják.</p>
<p>EN EC Declaration of Conformity</p> <p>The undersigned, Husqvarna AB, 561 82 Huskvarna, Sweden, hereby certifies that, when leaving our factory, the units indicated below are in accordance with the harmonised EU guidelines, EU standards of safety and product specific standards. This certificate becomes void if the units are modified without our approval.</p>	<p>CS Prohlášení o shodě ES</p> <p>Niže uvedená společnost Husqvarna AB, 561 82 Huskvarna, Švédsko, tímto potvrzuje, že při opuštění naší továrny jsou jednotky uvedené níže v souladu s harmonizačními pokyny EU, standardy EU ohledně bezpečnosti a specifickými produktovými standardy. Tento certifikát pozbyvá platnosti, pokud dojde k úpravě jednotek bez našeho schválení.</p>
<p>FR Déclaration de conformité CE</p> <p>Le constructeur, soussigné : Husqvarna AB, 561 82 Huskvarna, Suède, déclare qu'à la sortie de ses usines le matériel neuf désigné ci-dessous était conforme aux prescriptions des directives européennes énoncées ciaprès et conforme aux règles de sécurité et autres règles qui lui sont applicables dans le cadre de l'Union européenne. Toute modification apportée à cet appareil sans notre accord annule la validité de ce certificat.</p>	<p>SK EÚ vyhlásenie o zhode</p> <p>Dolu podpísaná spoločnosť Husqvarna AB, 561 82 Huskvarna, Švédsko týmto osvedčuje, že nižšie uvedené jednotky boli v súlade s harmonizačnými usmerneniami EÚ, normami EÚ v oblasti bezpečnosti a špecifickými normami týkajúcimi sa produktu v čase opustenia výrobného závodu. Toto osvedčenie stráca platnosť, ak boli jednotky zmenené bez nášho súhlasu.</p>
<p>NL EG-conformiteitsverklaring</p> <p>De ondergetekende, Husqvarna AB, 561 82 Huskvarna, Zweden, verklaart hierbij dat de producten die hieronder staan vermeld, wanneer ze onze fabriek verlaten, in overeenstemming zijn met de geharmoniseerde Europese richtlijnen, EU-normen voor veiligheid en productspecifieke normen. Dit certificaat vervalt als de producten worden aangepast zonder onze toestemming.</p>	<p>EL Δήλωση Συμμόρφωσης EK</p> <p>Η υπογεγραμμένη εταιρεία, Husqvarna AB, 561 82 Huskvarna, Σουηδία, πιστοποιεί ότι, κατά την έξοδο από το εργοστάσιο, οι μονάδες που αναφέρονται κατωτέρω συμμορφώνονται με τις εναρμονισμένες οδηγίες ΕΕ, τα πρότυπα ασφαλείας της ΕΕ και τα συγκεκριμένα πρότυπα προϊόντος. Αυτό το πιστοποιητικό καθίσταται άκυρο εάν οι μονάδες έχουν τροποποιηθεί χωρίς την έγκρισή μας.</p>
<p>SV EG-försäkran om överensstämmelse</p> <p>Undertecknad firma Husqvarna AB, 561 82 Huskvarna, Sverige, intygar härmed att nedan nämnda produkter, när de lämnar vår fabrik, överensstämmer med EU:s riktlinjer, EU:s säkerhetsstandarder och produktspecifika standarder. Detta intyg skall ogiltigförklaras om produkten ändras utan vårt godkännande.</p>	<p>SL Izjava ES o skladnosti</p> <p>Spodaj podpisana, Husqvarna AB, 561 82 Huskvarna, Švedska, s to izjavo potrjuje, da je bila spodaj navedena enota ob izhodu iz tovarne skladna z usklajalnimi smernicami EU, standardi EU za varnost in standardi, specifičnimi za izdelek. Izjava postane neveljavna v primeru neodobrene spremembe enote.</p>
<p>DA EU-øverensstemmelseserklæring</p> <p>Undertegnede, Husqvarna AB, 561 82 Huskvarna, Sverige erklærer hermed, at nedenfor anførte enheder er i overensstemmelse med de harmoniserede EU-retningslinjer, EU-standarder for sikkerhed og produktspecifikke standarder, når de forlader fabrikken. Denne erklæring ugyldiggøres, hvis enhederne ændres uden vores godkendelse.</p>	<p>HR Izjava o uskladenosti EZ</p> <p>Niže potpisana Husqvarna AB, 561 82 Huskvarna, Švedska, ovime potvrđuje kako su u nastavku navedene jedinice prilikom napuštanja tvornice bile u skladu s uskladenim smjernicama EU, EU sigurnosnim standardima i standardima specifičnima za proizvod. Ova certifikacija poništava se ako se jedinice izmjenjuju bez odobrenja.</p>
<p>FI EY-vaatimustenmukaisuusvakuutus</p> <p>Husqvarna AB, 561 82 Huskvarna, Ruotsi, vakuuttaa täten, että alla mainitut laitteet ovat tehtaalta lähtiesään yhdenmukaiset EU-säännösten, EU:n turva-standardien ja tuotekohtaisten standardien mukaisia. Tämä vakuutus mitätöityy, jos laitteita muokataan ilman hyväksyntäämme.</p>	<p>RO Declarație de conformitate CE</p> <p>Subscrisa, Husqvarna AB, 561 82 Huskvarna, Suedia, certifică prin prezenta că, la momentul ieșirii din fabrica noastră, unitățile indicate mai jos sunt în conformitate cu directivele UE armonizate, cu standardele UE de siguranță și cu standardele specifice ale produsului. Prezentul certificat devine nul dacă unitățile sunt modificate fără aprobarea noastră.</p>
<p>IT Dichiarazione di conformità CE</p> <p>La sottoscritta Husqvarna AB, 561 82 Huskvarna, Svezia, certifica che il prodotto qui di seguito indicato, nei modelli da noi commercializzati, è conforme alle direttive armonizzate UE nonché agli standard di sicurezza UE e agli standard specifici di prodotto. Qualunque modifica apportata al prodotto senza nostra specifica autorizzazione invalida la presente dichiarazione.</p>	<p>BG Декларация за съответствие на ЕО</p> <p>С настоящото долуподписаната, Husqvarna AB, 561 82 Huskvarna, Швеция, удостоверява, че при напускане на фабриката модулите, посочени по-долу, са в съответствие с хармонизираните директиви на ЕС, стандартите на ЕС за безопасност и специфичните за продукта стандарти. Този сертификат става невалиден, ако модулите са променени без нашето одобрение.</p>
<p>ES Declaración de conformidad CE</p> <p>El abajo firmante, Husqvarna AB, 561 82 Huskvarna, Suecia, certifica por la presente que, cuando salen de la fábrica, las unidades indicadas a continuación cumplen las normas de armonización de la UE, las normas de la UE sobre seguridad y las normas específicas del producto. Este certificado quedará sin efecto si se modifican las unidades sin nuestra autorización.</p>	<p>ET EÜ vastavusdeklaratsioon</p> <p>Allkirjutatu Husqvarna AB, 561 82 Huskvarna, Rootsi, kinnitab käesolevaga, et tehased väljminek vastavalt alpool nimetatud seadmed harmoneeritud EL-i suunistele, EL-i ohutusstandarditele ja tootete eriomastele standarditele. See vastavuskiinitus kaotab kehtivuse, kui seadet muudetakse ilma meie heakskiuduta.</p>
<p>PT Declaração de conformidade CE</p> <p>O abaixo assinado, Husqvarna AB, 561 82 Huskvarna, Suécia, certifica por este meio que, ao sair da nossa fábrica, as unidades indicadas acima estão em conformidade com as diretivas uniformizadas da UE, os padrões de segurança da UE e os padrões específicos do produto. Este certificado deixa de ser válido se as unidades forem modificadas sem a nossa aprovação.</p>	<p>LT EB atitikties deklaracija</p> <p>Husqvarna AB, 561 82 Huskvarna, Sweden, garantuoja, kad iš gamyklos siunčiami toliau nurodyti įrenginiai atitinka suderintus EB reikalavimus, EB saugos ir konkretaus gamtinio standartus. Pakeltus gaminius be mūsų patvirtinimo, nautraikiamas šio sertifikato galiojimas.</p>
<p>PL Deklaracja zgodności WE</p> <p>Niżej podpisany przedstawiciel firmy Husqvarna AB, 561 82 Huskvarna, Szwecja, niniejszym oświadcza, że podane poniżej wyroby opuszcające fabrykę są zgodne ze zharmonizowanymi normami UE oraz z obowiązującymi w UE przepisami bezpieczeństwa i normami dotyczącymi danego produktu. Modyfikacja wyrobów bez naszej zgody powoduje unieważnienie niniejszego certyfikatu.</p>	<p>LV EK atbilstības deklarācija</p> <p>Uzņēmums Husqvarna AB, 561 82 Huskvarna, Zviedrija, ar parakstu apliecina, ka tālāk minētās vienības, pametot rūpniec, atbilst saskatotajām ES vadlīnijām, ES drošības standartiem un izstrādājumu specifiskajiem standartiem. Šis sertifikāts tiek anulēts, ja šīs vienības tiek modificētas bez mūsu apstiprinājuma.</p>

<p>Produktbezeichnung: Description of the product: Désignation du produit : Beschrijving van het product: Beskrivning av produkten: Beskrivelse af produktet: Tuotteen kuvaus: Descrizione del prodotto: Descripción del producto: Descrição do produto: Opis produktu: A termék leírása: Popis výrobku: Popis produktu: Περιγραφή του προϊόντος: Opis izdelka: Opis proizvoda: Descrierea produsului: Описание на продукта: Toote kirjeldus: Gaminio aprašas: Izstrādājuma apraksts:</p>	<p>Grasschere Grass Shear Cisaille à gazon Grasschaar Grässax Græssaks Ruohosakset Forbici per erba manuali Tijeras cortacésped Tesoura para relva Nożyce do trawy Fűnyíró olló Nůžky na trávu Nožnice na trávu Ψαλίδι γλόης Škarje za travu Škare za travu Foarfecă pentru gazon Ножица за трева Murukääräd Žolės žirkklės Záles škères</p>	<p>Hinterlegte Dokumentation: GARDENA Technische Dokumentation, M. Kugler, 89079 Ulm</p> <p>Deposited Documentation: GARDENA Technical Documentation, M. Kugler, 89079 Ulm</p> <p>Documentation déposée: Documentation technique GARDENA, M. Kugler, 89079 Ulm</p>
<p>Produkttyp: Product type: Type de produit : Producttype: Produkttyp: Produkttype: Tuotetyyppi: Tipo di prodotto: Tipo de producto: Tipo de produto: Typ produktu: Terméktípus:</p>	<p>Druh výrobku: Typ produktu: Τύπος προϊόντος: Vrsta izdelka: Vrsta proizvoda: Tip produs: Тип продукт: Tootetüüp: Gaminio tipas: Produkta veids: Numer katalogowy:</p>	<p>Anbringningsjahr der CE-Kennzeichnung: Year of CE marking: Année d'apposition du marquage CE : Installatiejaar van de CE-aanduiding: Märkningsår: CE-Mærkningsår: CE-merkin kiinnitysvuosi: Anno di applicazione della certificazione CE: Colocación del distintivo CE: Ano de marcação pela CE: Rok nadania oznakowania CE: CE-jelzés elhelyezésének éve: Rok umístění značky CE: Rok udelenia značky CE: Έτος σήματος CE: Leto namestitve CE-oznake: Godina dobivanja CE oznake: Anul de marcare CE: Година на поставяне на CE-маркировка: CE-märgistuse paigaldamise aasta: Metai, kada pažymėta CE-ženkle: CE-marķējuma uzlikšanas gads:</p>
<p>AccuCut Li</p>	<p>9850</p>	<p>2015</p>
<p>EU-Richtlinien: EC-Directives: Directives CE : EG-richtlijnen: EU-direktiv: EF-direktiver: EY-direktiivi: Direttive UE: Directiva CE: Diretivas CE: Dyrektwy WE: EK-irányelvek: Předpisy ES: Smernice EÚ: Οδηγίες EK: Direktive EU: EC direktive: Directive CE: Директиви на ЕО: EÜ direktiivid: EB direktīvyos: EK direktīvas:</p>	<p>2006/42/EG 2014/30/EG 2011/65/EG</p> <p>Ladegerät/ Battery charger: 2014/35/EG</p>	<p>Ulm, den 15.05.2017 Ulm, 15.05.2017 Fait à Ulm, le 15.05.2017 Ulm, 15-05-2017 Ulm, 2017.05.15. Ulm, 15.05.2017 Ulm/issa, 15.05.2017 Ulm, 15.05.2017 Ulm, 15.05.2017 Ulm, 15.05.2017 Ulm, dnja 15.05.2017 Ulm, 15.05.2017 Ulm, 15.05.2017 Ulm, 15.05.2017 Ulm, 15.05.2017 Ulm, 15.05.2017 Ulm, 15.05.2017 Ulm, dana 15.05.2017 Ulm, 15.05.2017 Ulm, 15.05.2017 Ulm, 15.05.2017 Ulm, 15.05.2017 Ulm, 15.05.2017</p> <p>Der Bevollmächtigte Authorized representative: Le mandataire De gevolmachtigde Auktoriserad representant Autoriseret representant Valtuutettu edustaja Persona delegata La persona autorizata O representante Pelnomocnik Meghatalmazott Zpínomocnenec Splnomocnený O εξουσιοδοτημένος Rooblaščenec Ovlaštena osoba Conducerea tehnică Упълномощен Volitatud esindaja Igalotasis atstovas Pilnvarotā persona</p>
<p>Harmonisierte EN-Normen / Harmonised EN:</p> <p>EN ISO 12100 EN 60335-1 EN 50636-2-94</p>	<p>Ladegerät/ Battery charger: EN 60335-2-29</p> <p>Batterie/ Battery: IEC 62133</p>	<p> Reinhard Pompe (Vice President)</p>

Deutschland / Germany

GARDENA
Manufacturing GmbH
Central Service
Hans-Lorenser-Straße 40
D-89079 Ulm
Produktfragen:
(+49) 731 490-123
Reparaturen:
(+49) 731 490-290
service@gardena.com

Albania

COBALT Sh.p.k.
Rr. Siri Kodra
1000 Tirana

Argentina

Husqvarna Argentina S.A.
Av.del Libertador 5954 –
Piso 11 – Torre B
(C1428ARP) Buenos Aires
Phone: (+54) 11 5194 5000
info.gardena@
ar.husqvarna.com

Armenia

Garden Land Ltd.
61 Tigran Mets
0005 Yerevan

Australia

Husqvarna Australia Pty. Ltd.
Locked Bag 5
Central Coast BC
NSW 2252
Phone: (+61) (0) 2 4352 7400
customer.service@
husqvarna.com.au

Austria / Österreich

Husqvarna Austria GmbH
Industriezeile 36
4010 Linz
Tel.: (+43) 732 77 01 01-485
service.gardena@
husqvarnagroup.com

Azerbaijan

Firm Progress
a. Aliyev Str. 26A
1052 Baku

Belgium

Husqvarna België nv/sa
Gardena Division
Rue Egide Van Opheim 111
1180 Uccle / Ukkel
Tel.: (+32) 2 720 92 12
info@gardena.be

Bosnia / Hercegovina

SILK TRADE d.o.o.
Industrijska zona Bukva bb
74260 Tešanj

Brazil

Husqvarna do Brasil Ltda
Av. Francisco Matarazzo,
1400 – 19º andar
São Paulo – SP
CEP: 05001-903
Tel: 0800-112252
marketing.br.husqvarna@
husqvarna.com.br

Bulgaria

AGROLAND България АД
бул. 8 Декември, №13
Офис 5
1700 Студентски град
София
Tel.: (+359) 246 669 10
info@agroland.eu

Canada / USA

GARDENA Canada Ltd.
100 Summerlea Road
Brampton, Ontario L6T 4X3
Phone: (+1) 905 792 93 30
info@gardenacanada.com

Chile

Maquinarias Agroforestales
Ltda. (Maga Ltda.)
Santiago, Chile
Avda. Chesterton
8355 comuna Las Condes
Phone: (+56) 2 202 4417
Dalton@maga.cl
Zipcode: 7560330

China

Husqvarna (China) Machinery
Manufacturing Co., Ltd.
No. 1355, Jia Xin Rd.,
Ma Lu Zhen, Jia Ding Dist.,
Shanghai
201801
Phone: (+86) 21 59159629
Domestic Sales
www.gardena.com.cn

Colombia

Husqvarna Colombia S.A.
Calle 18 No. 68 D-31, zona
Industrial de Montevideo
Gototá, Cundinamarca
Tel. 571 2922700 ext. 105
jairo.salazar@
husqvarna.com.co

Costa Rica

Compania Exim
Euroiberoamericana S.A.
Los Colegios, Moravia,
200 metros al Sur del Colegio
Saint Francis – San José
Phone: (+506) 297 68 83
exim_euro@racsa.co.cr

Croatia

SILK ADRIA d.o.o.
Josipa Lončara 3
10090 Zagreb
Phone: (+385) 1 3794 580
silk.adria@zg.t-com.hr

Cyprus

Med Marketing
17 Digeni Akrita Ave
P.O. Box 27017
1641 Nicosia

Czech Republic

Husqvarna Česko s.r.o.
Türkova 2319/5b
149 00 Praha 4 – Chodov
Bezplatná infolinka:
800 100 425
servis@cz.husqvarna.com

Denmark

GARDENA DANMARK
Leirvej 19, st.
3500 Værløse
Tlf.: (+45) 70264770
husqvarna@husqvarna.dk
www.gardena.com/dk

Dominican Republic

BOSQUESA, S.R.L
Carretera Santiago Licey
Km. 5 ½
Escuina Copal II,
Santiago
Dominican Republic
Phone: (+809) 736-0333
joserbosquesa@claro.net.do

Ecuador

Husqvarna Ecuador S.A.
Arujos E1-181 y 10 de
Agosto Quito, Pichincha
Tel. (+593) 22800739
francisco.jacome@
husqvarna.com.ec

Estonia

Husqvarna Eesti OÜ
Gardena Division
Valdeku 132
Tallinn
11216, Estonia
info@gardena.ee

Finland

Oy Husqvarna Ab
Gardena Division
Lautatarhankatu 8 / B / PL 3
00581 HELSINKI
info@gardena.fi

France

Husqvarna France
911 Allée des pierres mayettes
92635 Gennevilliers Cedex
France
http://www.gardena.com/fr
N° AZJUR: 0 810 00 78 23
(Prix d'un appel local)

Georgia

ALD Group
Bellashvili 8
1159 Tbilisi

Great Britain

Husqvarna UK Ltd
Preston Road
Aycliffe Industrial Park
Newton Aycliffe
County Durham
DL5 6UP
info.gardena@
husqvarna.co.uk

Greece

Π.ΠΑΠΑΔΟΠΟΥΛΟΣ ΑΕΒΕ
Λεωφ. Αθηνών 92
Αθήνα
T.K.104 42
Ελλάδα
Τηλ. (+30) 210 5193 100
info@papadopoulos.gr

Hungary

Husqvarna Magyarorszáig Kft.
Ezred u. 1-3
1044 Budapest
Telefon: (+36) 1 251-4161
vevoszolgalat.husqvarna@
husqvarna.hu

Iceland

O. Johnson & Kaaber
Túnguhsali 1
110 Reykjavik
oj@ojk.is

Ireland

Husqvarna UK Ltd
Preston Road
Aycliffe Industrial Park
Newton Aycliffe
County Durham
DL5 6UP
info.gardena@
husqvarna.co.uk

Italy

Husqvarna Italia S.p.A.
Via Santa Vecchia 15
23868 VALMADRERA (LC)
Phone: (+39) 0341.203.111
assistenza.italia@
it.husqvarna.com

Japan

KAKUICHI Co. Ltd.
Sumitomo Realty &
Development Kojimachi
BLDG., 8F
5-1 Nibanncyo
Chiyoda-ku
Tokyo 102-0084
Phone: (+81) 33 264 4721
m_ishihara@kaku-ichi.co.jp

Kazakhstan

LAMED Ltd.
155/1, Tazhibayevoy St.
050060 Almaty
IP Schmidt
Abayavenue 3B
110 005 Kostanay

Korea

Kyung Jin Trading CO.,LTD.
107-4, SunDuk Bid.,
YangJae-dong,
Seochu-gu,
Seoul, (zipcode: 137-891)
Phone: (+82) (0)2 574-6300

Kyrgyzstan

Alie Maki
av. Moladaya Guardir J 3
720014
Bishkek

Latvia

Husqvarna Latvija SIA
Gardena Division
Lilbrokas 19A
LV-1021 Riga
info@gardena.lv

Lithuania

UAB Husqvarna Lietuva
Gardena Division
Ateities pl. 77C
LT-52104 Kaunas
info@gardena.lt

Luxembourg

Magasins Jules Neuberg
39, rue Jacques Stas
Luxembourg-Gasperich 2549
Case Postale No. 12
Luxembourg 2010
Phone: (+352) 40 14 01
api@neuberg.lu

Mexico

AFOSA
Av. Lopez Mateos Sur # 5019
Col. La Calma 45070
Zapopan, Jalisco
Mexico
Phone: (+52) 33 3818-3434
icornejo@afosa.com.mx

Moldova

Convel S.R.L.
290A Muncesti Str.
2002 Chisinau

Netherlands

Husqvarna Nederland B.V.
GARDENA Division
Postbus 50131
1305 AC ALMERE
Phone: (+31) 36 521 00 10
info@gardena.nl

Neth. Antilles

Jonka Enterprises N.V.
St. Rosa Weg 196
P.O. Box 8200
Curaçao
Phone: (+599) 9 767 66 55
pgm@jonka.com

New Zealand

Husqvarna New Zealand Ltd.
PO Box 76-437
Manukau City 2241
Phone: (+64) (0) 9 9202410
support.nz@husqvarna.com.nz

Norway

Husqvarna Norge AS
Gardena Division
Trøskeneveien 36
1708 Sarpsborg
Tel: 69 10 47 00
www.gardena.no

Peru

Husqvarna Perú S.A.
Rr. Ramón Cárcamo 710
Lima 1
Tel: (+51) 1 3320400 ext. 416
juan_rumozgo@
husqvarna.com

Poland

Husqvarna
Poland Spółka z o.o.
ul. Wysockiego 15 b
03-371 Warszawa
Phone: (+48) 22 330 96 00
gardena@husqvarna.com.pl

Portugal

Husqvarna Portugal, SA
Laga – Albarraque
2635 – 595 Rio de Mouro
Tel.: (+351) 21 922 85 30
Fax: (+351) 21 922 85 36
info@gardena.pt

Romania

Madex International Srl
Soseaua Odaii 117-123,
RO 013603 Bucuresti, S 1
Phone: (+40) 21 352.76.03
madex@ines.ro

Russia / Россия

ООО „Хускварна“
141400, Московская обл.,
г. Химки,
улица Ленинградская,
владение 39, стр.6
Бизнес Центр
"Химки Бизнес Парк",
помещение 0802, 04
http://www.gardena.ru

Serbia

Motek d.o.o.
Autoput za Novi Sad bb
11273 Belgrade
Phone: (+381) 11 848 88 12
miroslav.jejina@domel.rs

Singapore

Hy-Ray PRIVATE LIMITED
40 Jalan Pemimpin
#02-08 Tat Ann Building
Singapore 577185
Phone: (+65) 6253 2277
shying@hyray.com.sg

Slovak Republic

Husqvarna Česko s.r.o.
Türkova 2319/5b
149 00 Praha 4 – Chodov
Bezplatná infolinka:
800 154 044
servis@sk.husqvarna.com

Slovenia

Husqvarna Austria GmbH
Industriezeile 36
4010 Linz
Tel.: (+43) 732 77 01 01-485
service.gardena@
husqvarnagroup.com

South Africa

Husqvarna
South Africa (Pty) Ltd
Postnet Suite 2500
Private Bag X6,
Cascades, 3202
South Africa
Phone: (+27) 33 846 9700
info@gardena.co.za

Spain

Husqvarna España S.A.
Calle de Rivas nº 10
28052 Madrid
Phone: (+34) 91 708 05 00
atencioncliente@gardena.es

Suriname

Agrofix n.v.
Verlengde Hogestraat # 22
Phone: (+597) 472426
agrofix@sr.net
Pobox : 2006
Paramaribo
Suriname – South America

Sweden

Husqvarna AB
Gardena Division
S-561 82 Huskvarna
info@gardena.se

Switzerland / Schweiz

Husqvarna Schweiz AG
Consumer Products
Industriestrasse 10
5506 Mägenwil
Phone: (+41) (0) 62 887 37 90
info@gardena.ch

Turkey

Dost Bahçe Diş Ticaret
Müesseslik A.Ş
Yunus Mah. Adil Sok. No:3
Ic Kapı No: 1 Kartal
34873 Istanbul
Phone: (+90) 216 38 93 939
info@doztbahce.com.tr

Ukraine / Україна

ТОВ «Хусварна Україна»
вул. Васильківська, 34,
офіс 204-р
03022, Київ
Tel. (+38) 044 498 39 02
info@gardena.ua

Uruguay

FLI SA
Entre Ríos 1083 CP 11800
Montevideo – Uruguay
Tel: (+598) 22 03 18 44
info@feli.com.uy

Venezuela

Corporación Casa y Jardín C.A.
Av. Caroní, Edif. Trezmen, PB.
Colinas de Bello Monte,
1050 Caracas.
Tlf: (+58) 212 992 33 22
info@casayjardin.net.ve

9850-20.960.03/0517
© GARDENA
Manufacturing GmbH
D-89070 Ulm
http://www.gardena.com