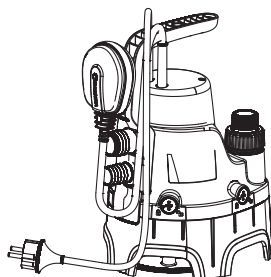


7000/C  
Art. 1661



7000/D  
Art. 1665

**DE Betriebsanleitung**

Klarwasser-Tauchpumpe /  
Schmutzwasser-Tauchpumpe

**EN Operator's manual**

Clear Water Submersible Pump /  
Dirty Water Submersible Pump

**FR Mode d'emploi**

Pompe pour eaux claires /  
Pompe pour eaux chargées

**NL Gebruiksaanwijzing**

Dompelpomp / Vuilwaterpomp

**SV Bruksanvisning**

Dränkbar pump / Spillvattenpump

**DA Brugsanvisning**

Dykpumpe / Pumpe til snavset vand

**FI Käyttöohje**

Upporumppu / Likavesipumppu

**NO Bruksanvisning**

Lensepumpe /  
Lensepumpe for urent vann

**IT Istruzioni per l'uso**

Pompa sommersa /  
Pompa sommersa per acqua  
sporca

**ES Instrucciones de empleo**

Bomba sumergible /  
Bomba para aguas sucias

**PT Manual de instruções**

Bomba submersível /  
Bomba para esgotos

**PL Instrukcja obsługi**

Pompa zanurzeniowa /  
Pompa do brudnej wody

**HU Használati utasítás**

Merülőszivattyú / Szennyvízszivattyú

**CS Návod k obsluze**

Ponorné čerpadlo / Kalové čerpadlo

**SK Návod na obsluhu**

Ponorné čerpadlo / Kalové čerpadlo

**EL Οδηγίες χρήσης**

Υποβρύχια αντλία / αντλία λυμάτων

**RU Инструкция по эксплуатации**

Погружной насос / Грязевой насос

**SL Navodilo za uporabo**

Potopna črpalka /  
Črpalka za odpadno vodo

**HR Upute za uporabu**

Uronjiva pumpa /  
Pumpa za prijavu vodu

**SR/ Uputstvo za rad**

BS Potopna pumpa /  
Pumpa za prijavu vodu

**UK Інструкція з експлуатації**

Занурений насос /  
Грязьовий насос

**RO Instrucțiuni de utilizare**

Pompă submersibilă /  
Pompă pentru apă murdară

**TR Kullanma Kılavuzu**

Dalgıç Pompa / Kirlı Su Pompası

**BG Инструкция за експлоатация**

Потоляема дренажна помпа /  
Помпа за мръсна вода

**SQ Manual përdorimi**

Pompë zhytëse /  
Pompë për ujın e ndotur

**ET Kasutusjuhend**

Uputatav pump / Reoveepump

**LT Eksploatavimo instrukcija**

Panardinamas siurblys /  
Purvino vandens siurblys

**LV Lietošanas instrukcija**

Legremdējamais sūknis /  
Netīrā ūdens sūknis

# GARDENA Panardinamas siurblys 7000/C / Purvino vandens siurblys 7000/D

1. SAUGA.....	197
2. ĮRENGIMAS .....	198
3. NAUDOJIMAS .....	200
4. PRIEŽIŪRA .....	201
5. LAIKYMAS .....	201
6. GEDIMAI IR JŲ ŠALINIMAS .....	201
7. TECHNINIAI DUOMENYS.....	202
8. PRIEDAI .....	203
9. TECHNINĖ PRIEŽIŪRA/GARANTIJA .....	203

## Instrukcijos originalo vertimas.



Šį gaminį prižiūrėti gali naudoti vaikai nuo 8 metų amžiaus, taip pat asmenys, turintys fizinį, sensorinių ar protinių negalių, arba žinių ar patirties neturintys asmenys, jeigu buvo supažindinti su saugiu gaminio naudojimu ir galimais pavojais. Vaikams draudžiama žaisti su gaminiu. Be priežiūros vaikams draudžiama valyti prietaisą ir atlikti priežiūros darbus. Nerekomenduojama naudoti šio gaminio jauniems nei 16 metų asmenims.

## 1. SAUGA

### Simboliai ant gaminio



#### PASTABA!

Nesaugiai naudojant galima susižaloti arba sužaloti kitus asmenis. Perskaitykite ir išanalizuokite naudojimo instrukcijos turinį. Išsaugokite naudojimo instrukciją, kad galėtumėte ja pasinaudoti ateityje.



Perskaitykite instrukcijas.

### Bendrieji saugos nurodymai

#### Elektrosauga



#### PERSPĖJIMAS! Elektros smūgis!

Sužalojimo dėl elektros smūgio pavojus.

→ Prieš atlikdami priežiūros darbus ar keisdami dalis atjunkite gaminį nuo maitinimo lizdo. Atjungtas kištukas turi būti matomas.

### Naudojimas pagal paskirtį:

GARDENA 7000/C / 7000/D skirtas naudoti asmeniniams tikslams namie ir sode. Pradinė siurblio paskirtis – vandens išsiurbimas įvykus potvyniui, tačiau juo galima perkelti vandenį į talpyklas ir iš jų, siurbti vandenį iš šulinių ir šachtų, siurbti iš laivų ir ribotą laikotarpį palaikyti vandens cirkuliaciją.

Gaminys nėra skirtas ilgai naudoti (pvz., nuolatinei cirkuliacijai) tvenkinyje. Naudojant nuolatinei cirkuliacijai sutrumpės gaminio naudojimo laikas. Siurbliu negalima siurbti korozinių, degių ar sprogių medžiagų (pvz., degalų, parafino, celiuliozės, skiediklių), tepalo, alyvos, sūraus vandens ir nuotėkų. Siurbiamo skysčio temperatūra negali viršyti 35 °C.

### Gaminio aprašas:

Gaminiumi galima siurbti:

- **1661 – 7000/C:** švarų ar šiek tiek nešvarų vandenį, kuriame nėra didesnių negu 5 mm dalelių.
- **1665 – 7000/D:** nešvarų vandenį, kuriame nėra didesnių negu 25 mm dalelių,

plaukimo baseino vandenį (jeigu papildomos cheminės medžiagos buvo pilamos atsižvelgiant į gamintojo nurodymus) ir muiluotą vandenį. Gaminį galima visiškai panardinti (korpusas nelaidus vandeniui) ir nuleisti į 7 m gyli.



#### PERSPĖJIMAS!

#### Elektros smūgis!

- Draudžiama naudoti gaminį, jeigu plaukimo baseine ar sodo tvenkinyje yra žmonių.
- Įsitinkinkite, kad elektros kištukas ir lizdas sumontuoti vietoje, kurios negali pasiekti potvynio vanduo.
- Saugokite maitinimo kištuką nuo drėgmės.



#### PERSPĖJIMAS!

#### Elektros smūgis!

- Per nupjautą maitinimo laidą drėgmė gali patekti ant elektros sistemos dalių ir sukelti trumpąjį jungimą.
- Nenujunkite maitinimo kabelio kištuko (pvz., kad prakištumėte pro sieną).
- Neatjunkite kištuko nuo lizdo traukdami už kabelio.

Gaminio maitinimo kabelio pakeisti negalima. Pažeidus kabelį gaminį būtina utilizuoti.



### **PERSPĖJIMAS! Elektros smūgis!**

**Sužalojimo dėl elektros smūgio pavojus.**

→ **Gaminiai energija turi būti tiekiami per liekamosios srovės įtaisą (RCD), kurio liekamoji veikimo srovė neviršija 30 mA.**

#### **Asmens sauga**

Ištekėję tepalai gali užteršti siurbiamą vandenį.

#### **Papildomi saugos nurodymai**

##### **Elektrosauga**



### **PERSPĖJIMAS! Širdies sustojimas!**

Šis įrenginys veikdamas sukuria elektromagnetinį lauką. Tam tikromis aplinkybėmis šis laukas gali trikdyti aktyviųjų arba pasyviųjų medicininių implantų veiklą. Kad sumažėtų sunkauso ar netgi mirtino sužeidimo pavojus, medicininių implantų turintiems asmenims rekomenduojame prieš naudojant šį gaminį pasitarti su gydytoju ir implanto gamintoju.

Plaukimo baseinai ir sodo tvenkiniai turi būti įrengti atsižvelgiant į tarptautines ir vietos nuostatas.

Pagal DIN VDE (Vokietijos elektros inžinierių asociacijos) 0620 standartą, maitinimo kabeliai negali būti mažesnio skersmens negu guma izoliuoti kabeliai H05 RN-F. Kabelio ilgis turi būti bent 10 m.

Tipo plokštėje pateikti duomenys turi atitikti maitinimo lizdo techninius duomenis.

Nenaudojamą gaminį atjunkite nuo maitinimo lizdo.

Saugokite kištuką ir maitinimo kabelį nuo karščio, alyvos ir aštrių daiktų.

Maitinimo kabelio ir vandens lygio jungiklio negalima naudoti tvirtinant ar perkeliant siurbį. Siurbį po vandeniui nuleiskite prie siurblio rankenos pririšta virve.

Austrijoje, atsižvelgiant į ÖVE B/EN 60 555 standarto 1 – 3 dalį, siurbliams, naudojamiems plaukimo baseinuose ar

sodo tvenkiniuose, energija turi būti tiekiami naudojant maitinimo kabelį, prijungtą prie ÖVE patvirtinto izoliuoto transformatoriaus, kurio nominalioji galia negali viršyti 230 V.

Šveicarijoje lauke naudojami mobilieji įrenginiai turi būti prijungti prie liekamosios srovės įtaiso.

Draudžiama naudoti pažeistą siurbį. Prieš naudodami siurbį, patikrinkite, ar nėra kokių nors pažeidimų (ypač gerai patikrinkite maitinimo kabelį ir kištuką). Jeigu yra pažeidimų, nuvežkite patikrinti siurbį į GARDENA techninės priežiūros centrą.

#### **Asmens sauga**



### **PERSPĖJIMAS! Pavojus uždusti.**

**Surenkant gaminį vaikai gali praryti mažas dalis. Taip pat gali uždusti žaisdami plastikiniu maišeliu. Surinkdami gaminį neleiskite šalia būti vaikams.**

Neekspluatuokite įrenginio, jeigu esate pavargę, sergate, vartojote alkoholio, narkotikų ar vaistų.

Neekspluatuokite įrenginio palaidais plaukais ar laisvai užsirišę šaliką.

Šalia esantiems žmonėms liepkite pasitraukti nuo išsibiamo skysčio.

Prieš naudodami išvalykite vandens žarną. Nenaudokite siurblio, jeigu jo išleidimo anga uždaryta daugiau negu 10 min.

Stebėkite minimalų vandens lygį ir maksimalų tiekiamo vandens aukštį (žr. 7. TECHNINIAI DUOMENYS).

Naudodami rankiniu režimu nuolat stebėkite siurbį.

Veikdamas, bet nesiurbdamas vandens, siurblys greičiau dėvėsi, todėl venkite tokio veikimo. Naudojant siurbį rankiniu režimu ir pastebėjus, kad nebeteka vanduo, būtina kuo greičiau jį išjungti.

Stenkitės, kad siurblys būtų tokioje vietoje, kur jo paėmimo angų ties siurbimo pagrindu net iš dalies neužstoja jokios kliūtys.

Jeigu naudojate siurbį tvenkinyje, pastatykite jį ant plytos. Išimdami siurbimo pagrindą mūvėkite pirštines.

## **2. ĮRENGIMAS**



### **PERSPĖJIMAS! Elektros smūgis!**

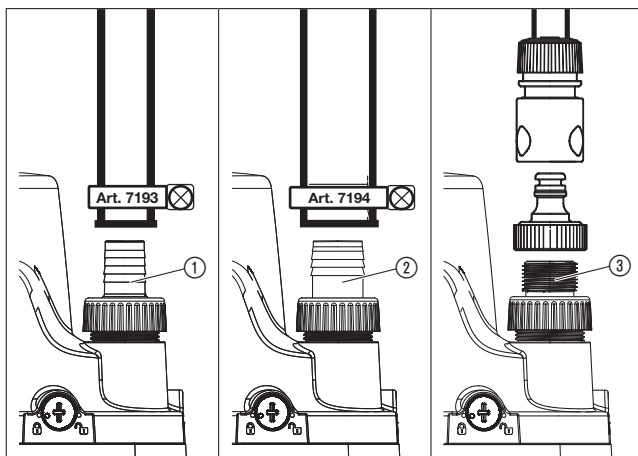
**Sužalojimo dėl elektros smūgio pavojus.**

→ **Prieš atlikdami įrengimo darbus atjunkite gaminį nuo maitinimo lizdo.**

## Žarnų jungtys:

Žarną galima prijungti naudojant tris pateiktas jungtis:

Prijungimo nipelis ① Prijungimo nipelis ② Prijungimo nipelis ③  
25 mm (1 col.) 32 mm (1 1/4 col.) 33,3 mm (G1)



Naudojant GARDENA žarnos gnybtą, dalies nr. 7193

Naudojant GARDENA žarnos gnybtą, dalies nr. 7194

Naudojant originalią GARDENA sistemą

### Pasižymėkite:

Prijungus maksimalaus skersmens žarną siurblys tiekia maksimalų galimą vandens kiekį.

### Siurblio jungtys su originalia „GARDENA“ sistema:

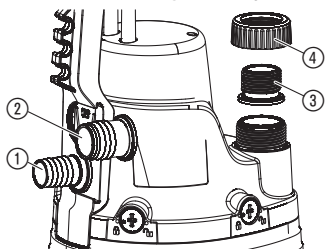
### Žarnos skersmuo Siurblio jungtis

13 mm (1/2 col.)	GARDENA siurblio jungčių rinkinys, dalies nr. 1750
16 mm (5/8 col.)	GARDENA čiaupų jungtis, dalies nr. 18202, su GARDENA žarnos jungtimi, dalies nr. 18216
19 mm (3/4 col.)	GARDENA siurblio jungčių rinkinys, dalies nr. 1752

### Pasižymėkite:

13 mm (1/2 col.)/ 16 mm (3/4 col.) jungtys gali būti montuojamos su GARDENA reguliatoriaus vožtuvu, dalies nr. 2942, skirtu 13 mm (1/2 col.) žarnai, ir dalies nr. 2943, skirtu 16 mm (3/4 col.) žarnai, kad išpumpuotas skystis netekėtų atgal pro tiekimo angą. Reguliatoriaus vožtuvus galima užsakyti iš GARDENA prekybos atstovo.

### Norėdami prijungti žarną:

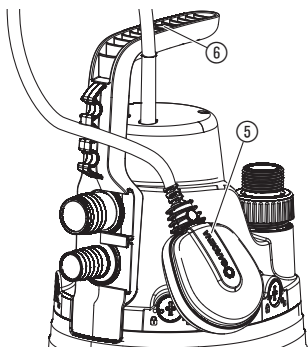


1. Įstatykite jungtį ①, ② ar ③ naudodami žiedą ④ ant siurblio išleidimo linijos.
2. Priveržkite žiedą ④.
3. Prijunkite žarną naudodami jungtį.

### 3. NAUDOJIMAS

Siurbļļ galima naudoti tiek automatinu, tiek rankiniu režimu.

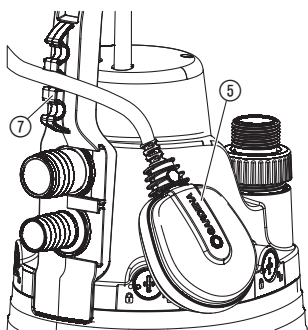
#### **Automatinė veikla:**



Kai vandens lygis viršija nustatytą aukštį, vandens lygio jungiklis ⑤ automatiškai įjungia siurbļļ ir pradeda vandens lygiui nukritus žemiau nustatyto lygio, vandens lygio jungiklis ⑤ išjungia siurbļļ.

1. Pastatykite siurbļļ ant kieto paviršiaus arba naudodami prie rankenos tvirtinimo angos ⑥ pritvirtintą virvę nuleiskite siurbļļ į šulinį ar šachtą. Įsitinkinkite, kad, veikiant automatiškai, gali laisvai judėti vandens lygio jungiklis ⑤.
2. Prijunkite maitinimo kabelį prie maitinimo lizdo.

#### **Kaip nustatyti įjungimo ir išjungimo aukštį:**

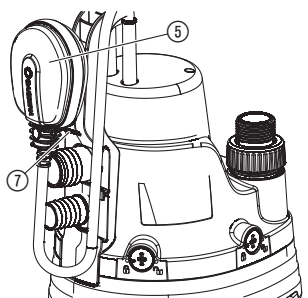


Galima reguliuoti įjungimo ir išjungimo aukštį (žr. 7. TECHNINIAI DUOMENYS).

→ Vandens lygio jungiklio ⑤ kabelį įstumkite į vandens lygio jungiklio užrakto ⑦ angą.

- Norėdami įsitikinti, kad siurblys išjungtas saugiai, visada vandens lygio jungiklio kabelį pritvirtinkite vietoje, viename iš trijų vandens lygio jungiklio užraktų, esančių ant siurblio rankenos.
- Nenaudokite per ilgo ar per trumpo kabelio, įsitinkinkite, kad tinkamai įjungiamas ir išjungiamas vandens lygio jungiklis.
- Kuo aukštesnė vandens lygio jungiklio užrakto ⑦ anga, tuo didesnis įjungimo ir išjungimo aukštis.
- Kuo trumpesnis kabelio atstumas tarp vandens lygio jungiklio ⑤ ir vandens lygio jungiklio užrakto ⑦, tuo mažesnis įjungimo aukštis ir tuo aukštesnis išjungimo aukštis.
- Kabelio ilgis tarp vandens lygio jungiklio ⑤ ir vandens lygio jungiklio užrakto ⑦ turi būti bent 10 cm.

#### **Naudojimas rankiniu režimu:**



Mažiausias likusio vandens gylis (žr. 7. TECHNINIAI DUOMENYS) pasiekiamas tik naudojant siurbļļ rankiniu režimu, nes naudojant siurbļļ automatinu režimu jį išjungia vandens lygio jungiklis.

1. Stumkite vandens kiekio jungiklį ⑤ ant vandens kiekio jungiklio užrakto ⑦, kai kabelis nukreiptas žemyn.
  2. Pastatykite siurbļļ ant kieto paviršiaus arba naudodami prie rankenos tvirtinimo angos ⑥ pritvirtintą virvę nuleiskite siurbļļ į šulinį ar šachtą.
  3. Prijunkite maitinimo kabelį prie maitinimo lizdo.
- Siurblys veikia nuolat, nes vandens lygio jungiklis apeinamas.

## 4. PRIEŽIŪRA



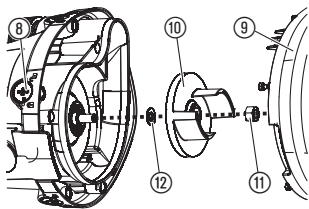
**PERSPĖJIMAS! Elektros smūgis!**

**Sužalojimo dėl elektros smūgio pavojus.**

→ **Prieš atlikdami priežiūros darbus atjunkite gaminį nuo maitinimo lizdo.**

**Kaip plauti siurbį:**

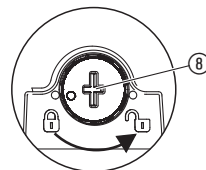
**Siurbimo pagrindo ir padavimo siurbliaračio valymas:**



GARDENA panardinamas švaraus vandens siurblys/ panardinamas nešvaraus vandens siurblys nereikalauja reguliarios priežiūros.

Išsiurbus baseino chloruotą vandenį ar kitus nuosėdas paliekančius skysčius, būtina išplauti siurbį švariu vandeniu.

1. Įmerkite siurbį į švarų vandenį.
2. Išplaukite švariu vandeniu.
3. Atsuktuvu atsukite (prieš laikrodžio rodyklę) 5 pasukimus ⑧.
4. Nuimkite siurbimo pagrindą ⑨.
5. Atsukite veržlę ⑪.
6. Nuimkite padavimo siurbliaratį ⑩ ir poveržlę ⑫.
7. Išvalykite siurbimo pagrindą ⑨ ir padavimo siurbliaratį ⑩.
8. Užmaukite poveržlę ⑫ ir padavimo siurbliaratį ⑩ ant variklio veleno.
9. Priveržkite variklio veleno varžtą ⑪.
10. Uždėkite ant siurblio siurbimo pagrindą ⑨.
11. Atsuktuvu prisukite (laikrodžio rodyklės kryptimi) sukamus fiksatorius ⑧.



## 5. LAIKYMAS

**Naudojimo pabaiga:**



Gaminys turi būti laikomas vaikams nepasiekiamoje vietoje.

1. Kol nepradėjo šalti, išvalykite gaminį ir padėkite jį neužšalancioje vietoje.

**Utilizavimas:**

(atsižvelgiant į RL2012/19/EB)



Gaminio negalima išmesti kartu su įprastomis buitinėmis atliekomis. Jį būtina utilizuoti pagal vietinius aplinkosaugos reikalavimus.

**SVARBU!**

Pasirūpinkite, kad gaminys būtų utilizuotas vietos atliekų surinkimo centre.

## 6. GEDIMAI IR JŲ ŠALINIMAS



**PERSPĖJIMAS! Elektros smūgis!**

**Sužalojimo dėl elektros smūgio pavojus.**

→ **Prieš atlikdami gedimų šalinimo darbus atjunkite gaminį nuo maitinimo lizdo.**

Problema	Galima priežastis	Siūdomi veiksmai
<b>Siurblys veikia, bet nebėga vanduo</b>	Negali išėiti oras, nes užblokuota slėgio linija (pvz., perlenkta slėgio žarna).	→ Atidarykite slėgio liniją.
	Oro tarpai siurbimo pagrinde.	→ Palaukite maks. 60 sek., kol iš siurblio pro ventiliavimo vožtuvą bus automatiškai pašalintas oras. Prireikus išjunkite siurbį ir vėl jį įjunkite.
	Užsikišo padavimo siurbliaratis.	→ Išvalykite padavimo siurbliaratį (žr. 4. PRIEŽIŪRA).
	Vandens lygis nukrinta žemiau minimalaus vandens lygio.	→ Giliau panardinkite siurbį.
<b>Siurblio negalima įjungti arba jis netikėtai išsijungia veikdamas</b>	Dėl perkaitimo siurbį išjungė terminės perkrovos jungiklis.	→ Išvalykite padavimo siurbliaratį (žr. 4. PRIEŽIŪRA). → Aukščiausia leistina vandens temperatūra 35 °C.
	Nėra maitinimo.	→ Patikrinkite saugiklį, elektros kabelio kištuką ir lizdą.
	Purvas užkišo siurbimo pagrindą.	→ Išvalykite siurbimo pagrindą (žr. 4. PRIEŽIŪRA).
<b>Siurblys veikia, tačiau staiga sumažėja siurbiamo vandens kiekis</b>	Užsikišo siurbimo pagrindas.	→ Išvalykite siurbimo pagrindą (žr. 4. PRIEŽIŪRA).



**PASIŽYMĖKITE:** Kilus kitų gedimų, kreipkitės į GARDENA techninės priežiūros centrą. Remonto darbus gali atlikti tik GARDENA techninės priežiūros centro darbuotojai ar pardavimo specialistai, kuriuos įgaliojo GARDENA.

## 7. TECHNINIAI DUOMENYS

<i>Panardinamas švaraus vandens siurblys / panardinamas nešvaraus vandens siurblys</i>	<b>Gaminys</b>	<b>Reikšmė (gaminio nr. 1661)</b>	<b>Reikšmė (gaminio nr. 1665)</b>
<b>Nominalioji galia</b>	W	300	300
<b>Elektros tinklo įtampa</b>	V	230	230
<b>Elektros tinklo dažnis</b>	Hz	50	50
<b>Jungiamojo kabelio ilgis</b>	m	10	10
<b>Didžiausias našumas</b>	l/val.	7000	7000
<b>Didžiausias slėgis</b>	bar	0,5	0,5
<b>Maks. aukšti</b>	m	5	5
<b>Didžiausias panardinimo gylis</b>	m	7	7
<b>Įjungimo min./maks. gylis</b>	mm	maždaug 260 / 460	maždaug 285 / 485
<b>Išjungimo min./maks. gylis</b>	mm	maždaug 50 / 150	maždaug 75 / 175

<b>Panardinamas švaraus vandens siurblys / panardinamas nešvaraus vandens siurblys</b>	<b>Gaminys</b>	<b>Reikšmė (gaminio nr. 1661)</b>	<b>Reikšmė (gaminio nr. 1665)</b>
<b>Likusio vandens gylis</b>	mm	Tuštinama iki 5	30
<b>Nešvaraus vandens maks. dalelių dydis</b>	mm	5	25
<b>Siurblio jungtys</b>		1 col. / 1 1/4 col. / 1 col. sriegis	1 col. / 1 1/4 col. / 1 col. sriegis
<b>Min. vandens lygis įjungiant</b>	mm	25	40
<b>Svoris</b>	kg	3,8	4,0
<b>Maks. vandens temperatūra</b>	°C	35	35

**Įjungimo / išjungimo aukštis:** įjungimo ir išjungimo aukščiai gali skirtis. Likutinio vandens aukštis pasiekiamas tik naudojant rankiniu režimu (žr. 3. NAUDOJIMAS).

## 8. PRIEDAI

<b>GARDENA žarnos gnybtas</b>	skirtas 25 mm (1 col.) žarnoms	<b>Gaminio nr. 7193</b>
<b>GARDENA žarnos gnybtas</b>	skirtas 32 mm (1 1/4 col.) žarnoms	<b>Gaminio nr. 7194</b>
<b>GARDENA siurblio jungčių rinkinys</b>	skirtas 13 mm (1/2 col.) žarnoms	<b>Gaminio nr. 1750</b>
<b>GARDENA čiaupų jungtis su GARDENA žarnų jungtimi</b>	skirta 16 mm (5/8 col.) žarnoms	<b>Gaminio nr. 18202 su gaminio nr. 18216</b>
<b>GARDENA siurblio jungčių rinkinys</b>	skirta 19 mm (3/4 col.) žarnoms	<b>Gaminio nr. 1752</b>

## 9. TECHNINĖ PRIEŽIŪRA/GARANTIJA

### **Techninė priežiūra:**

Prašome kreiptis adresu, esančiu kitoje pusėje.

### **Garantija:**

Jei atsitiks kas nors, kas numatyta garantiniame pareiškime, paslaugos teikėjas paslaugą teiks nemokamai.

„GARDENA Manufacturing GmbH“ gaminiui suteikiama dvejų metų garantija (įsigalioja nuo pirkimo datos). Ši garantija apima visus svarbius gaminio defektus dėl medžiagų ar gamintojo klaidų. Garantija bus vykdoma suteikiant dirbantį pakaitinį produktą arba pataisant sugedusį mums nemokamai atsiųstą produktą; pasilikame sau teisę, kurią iš šių parinkčių pasirinkti. Ši paslauga teikiama atsižvelgiant į toliau nurodytas sąlygas.

- Įrenginys naudotas tik tiems tikslams, kuriems jis yra skirtas, kaip rekomenduojama naudojimo instrukcijoje.

- Nei pirkėjas, nei nepatvirtinti trečiųjų šalių asmenys nebandė taisyti gaminio.

Ši gamintojo garantija neturi įtakos prekybos atstovo/pardavėjo teikiamai garantijai.

Kilus problemų dėl produkto, susisiekite su mūsų techninės priežiūros centro darbuotojais arba atsiųskite sugedusį įrenginį kartu su trumpu problemos aprašu į „GARDENA Manufacturing GmbH“. Atkreipkite dėmesį, ar pakanka siuntimo išlaidų ir ar laikomasi pašto ir pakavimo nurodymų. Garantijos pareiškimas turi būti siunčiamas kartu su pirkimo kvito kopija.

### **Ekspluatacinės medžiagos:**

Padavimo siurbliaratis yra sunaudojamas reikmuo, todėl garantija jam netaikoma.



## **DE Produkthaftung**

Wir weisen ausdrücklich darauf hin, dass wir in Übereinstimmung mit dem Produkthaftungsgesetz nicht für Schäden haften, die durch unsere Produkte entstehen, wenn diese unsachgemäß und nicht durch einen von uns autorisierten Servicepartner repariert wurden oder wenn keine Original GARDENA Teile oder von uns zugelassene Teile verwendet wurden.

## **EN Product liability**

In accordance with the German Product Liability Act, we hereby expressly declare that we accept no liability for damage incurred from our products where said products have not been properly repaired by a GARDENA-approved service partner or where original GARDENA parts or parts authorised by GARDENA were not used.

## **FR Responsabilité**

Conformément à la loi relative à la responsabilité du fait des produits défectueux, nous déclarons expressément par la présente que nous déclinons toute responsabilité pour les dommages résultant de nos produits, si lesdits produits n'ont pas été correctement réparés par un partenaire d'entretien agréé GARDENA ou si des pièces d'origine GARDENA ou des pièces agréées GARDENA n'ont pas été utilisées.

## **NL Productaansprakelijkheid**

Conform de Duitse wet inzake productaansprakelijkheid verklaren wij hierbij uitdrukkelijk dat wij geen aansprakelijkheid aanvaarden voor schade ontstaan uit onze producten waarbij deze producten niet zijn gerepareerd door een GARDENA-erkende servicepartner of waarbij geen originele GARDENA-onderdelen of onderdelen die door GARDENA zijn goedgekeurd zijn gebruikt.

## **SV Produktsvar**

I enlighet med tyska produktansvarslagar förklarar vi härmed uttryckligen att vi inte åtar oss något ansvar för skador som orsakas av våra produkter där produkterna inte har genomgått korrekt reparation från en GARDENA-godkänd servicepartner eller där originaldelar från GARDENA eller delar godkända av GARDENA inte använts.

## **DA Produktsvar**

I overensstemmelse med den tyske produktansvarslov erklærer vi hermed udtrykkeligt, at vi ikke påtager os noget ansvar for skader på vores produkter, hvis de pågældende produkter ikke er blevet repareret korrekt af en GARDENA-godkendt servicepartner, eller hvor der ikke er brugt originale GARDENA-reservedele eller godkendte reservedele fra GARDENA.

## **FI Tuotevastuu**

Saksan tuotevastuulain mukaisesti emme ole vastuussa laitteiden vaurioista, jos korjauksia ei ole tehnyt GARDENAn hyväksymä huoltoliike tai jos niiden syyinä on muiden kuin alkuperäisten GARDENA-varaosien tai GARDENAn hyväksymien varaosien käyttö.

## **IT Responsabilità del prodotto**

In conformità con la Legge tedesca sulla responsabilità del prodotto, con la presente dichiariamo espressamente che decliniamo qualsiasi responsabilità per danni causati dai nostri prodotti qualora non siano stati correttamente riparati presso un partner di assistenza approvato GARDENA o laddove non siano stati utilizzati ricambi originali o autorizzati GARDENA.

## **ES Responsabilidad sobre el producto**

De acuerdo con la Ley de responsabilidad sobre productos alemana, por la presente declaramos expresamente que no aceptamos ningún tipo de responsabilidad por los daños ocasionados por nuestros productos si dichos productos no han sido reparados por un socio de mantenimiento aprobado por GARDENA o si no se han utilizado piezas originales GARDENA o piezas autorizadas por GARDENA.

## **PT Responsabilidade pelo produto**

De acordo com a lei alemã de responsabilidade pelo produto, declaramos que não nos responsabilizamos por danos causados pelos nossos produtos, caso os tais produtos não tenham sido devidamente reparados por um parceiro de assistência GARDENA aprovado ou se não tiverem sido utilizadas peças GARDENA originais ou peças autorizadas pela GARDENA.

## **PL Odpowiedzialność za produkt**

Zgodnie z niemiecką ustawą o odpowiedzialności za produkt, niniejszym wyraźnie oświadczamy, że nie ponosimy żadnej odpowiedzialności za szkody poniesione na skutek użytkowania naszych produktów, w przypadku gdy naprawa tych produktów nie była odpowiednio przeprowadzana przez zatwierdzonego przez firmę GARDENA partnera serwisowego lub nie stosowano oryginalnych części GARDENA albo części autoryzowanych przez tę firmę.

## **HU Termékszavatosság**

A németországi termékszavatossági törvénnyel összhangban ezzel nyomatékosan kijelentjük, hogy nem vállalunk felelősséget a termékeinkben keletkezett olyan károkért, amelyek valamely GARDENA által jóváhagyott szervizpartner által nem megfelelően végzett javításból adódtak, vagy amely során nem eredeti GARDENA alkatrészeket vagy a GARDENA által jóváhagyott alkatrészeket használtak fel.

## **CS Odpovědnost za výrobek**

V souladu s německým zákonem o odpovědnosti za výrobek tímto výslovně prohlašujeme, že nepřijímáme žádnou odpovědnost za poškození vzniklá na našich výrobcích, kdy zmíněné výrobky nebyly řádně opraveny schváleným servisním partnerem GARDENA nebo kdy nebyly použity originální náhradní díly GARDENA nebo náhradní díly autorizované společností GARDENA.

## **SK Zodpovednosť za produkt**

V súlade s nemeckými právnymi predpismi upravujúcimi zodpovednosť za výrobok týmto výslovne prehlasujeme, že nenesieme žiadnu zodpovednosť za škody spôsobené našimi výrobkami, v prípade ktorých neboli náležité opravy vykonané servisným partnerom schváleným spoločnosťou GARDENA alebo neboli použité diely spoločnosti GARDENA alebo diely schválené spoločnosťou GARDENA.

## **EL Ευθύνη προϊόντος**

Σύμφωνα με τον γερμανικό νόμο περί Ευθύνης για τα Προϊόντα, με το παρόν δηλώνουμε ρητώς ότι δεν αποδεχόμαστε καμία ευθύνη για τυχόν ζημιές που προκύπτουν από τα προϊόντα μας εάν αυτά δεν έχουν επισκευαστεί σωστά από κάποιον εγκεκριμένο συνεργάτη επισκευών της GARDENA ή εάν δεν έχουν χρησιμοποιηθεί αυθεντικά εξαρτήματα GARDENA ή εξαρτήματα εγκεκριμένα από την GARDENA.

## **SL Odgovornost proizvajalca**

V skladu z nemškimi zakoni o odgovornosti za izdelke, izrecno izjavljajo, da ne sprejemamo nobene odgovornosti za škodo, ki jo povzročijo naši izdelki, če teh niso ustrezno popravili GARDENINI odobreni servisni partnerji ali pri tem niso bili uporabljeni originalni GARDENINI nadomestni deli ali GARDENINIMI homologiranimi nadomestnimi deli.

## **HR Pouzdanost proizvoda**

Sukladno njemačkom zakonu o pouzdanosti proizvoda, ovime izričito izjavljujemo kako ne prihvaćamo nikakvu odgovornost za oštećenja na našim proizvodima nastala uslijed neispravnog popravka od strane servisnog partnera kojeg odobrava GARDENA ili uslijed nekorištenja originalnih GARDENA dijelova ili dijelova koje odobrava GARDENA.

## **RO Răspunderea pentru produs**

În conformitate cu Legea germană privind răspunderea pentru produs, declarăm în mod expres prin prezentul document că nu acceptăm nicio răspundere pentru defecțiunile suferite de produsele noastre atunci când acestea nu au fost reparate în mod corect de un atelier de service partener, aprobat de GARDENA, sau când nu au fost utilizate piese GARDENA originale sau piese autorizate de GARDENA.

## **BG Отговорност за вреди, причинени от стоки**

Съгласно германския Закон за отговорността за вреди, причинени от стоки, с настоящото изрично декларираме, че не носим отговорност за щети, причинени от нашите продукти, ако те не са били правилно ремонтирани от одобрен от GARDENA сервиз или ако не са използвани оригинални части на GARDENA или части, одобрени от GARDENA.

## **ET Tootevastutus**

Vastavalt Saksamaa tootevastutusseadusele deklareerime kaesolevaga selgesõnaliselt, et me ei kannu mingisugust vastutust meie toodetest tingitud kahjude eest, kui need tooted ei ole korrektselt parandatud GARDENA heakskiidetud hoolduspartneri poolt või kui parandamisel ei ole kasutatud GARDENA originaalosi või GARDENA volitatud osi.

## **LT Gaminio patikimumas**

Mes aiškiai pareiškiame, kad, atsižvelgiant į Vokietijos gaminių patikimumo įstatymą, neprisiimame atsakomybės dėl bet kokios žalos, patirtos dėl mūsų gaminių, jeigu jie buvo netinkamai taisomi arba jų dalys buvo pakeistos neoriginaliomis GARDENA dalimis ar nepatvirtintomis dalimis, arba jeigu remonto darbai buvo atliekami ne GARDENA techninės priežiūros centro specialistų.

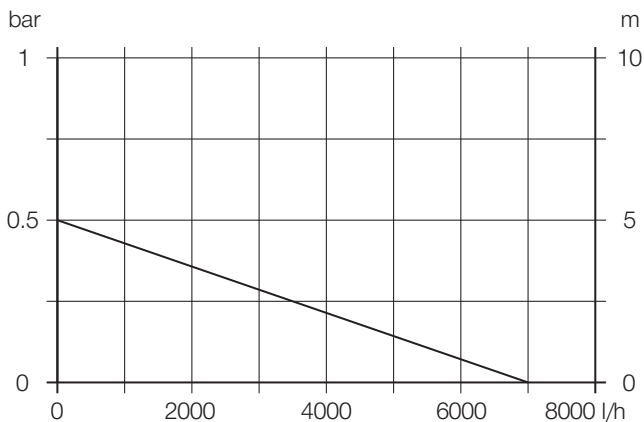
## **LV Atbildība par produkcijas kvalitāti**

Saskaņā ar Vācijas likumu par atbildību par produkcijas kvalitāti ar šo mēs paziņojam, ka neuzņemamies atbildību par bojājumiem, kas radušies, lietojot mūsu izstrādājumus, kuru remontu nav veicis uzņēmuma GARDENA apstiprināts apkopes partneris vai kuru remontam netika izmantotas oriģinālās GARDENA detaļas vai detaļas, kuru lietošanu apstiprinājis uzņēmums GARDENA.

<p><b>DE EU-Konformitätserklärung</b></p> <p>Der Unterzeichner, Husqvarna AB, 561 82 Huskvarna, Schweden, bescheinigt hiermit, dass die nachstehend aufgeführten Geräte bei Verlassen des Werks die harmonisierten EU-Leitlinien, EU-Normen für Sicherheit und besondere Normen erfüllen. Dieses Zertifikat verliert seine Gültigkeit, wenn die Geräte ohne unsere Genehmigung verändert werden.</p>	<p><b>HU EK megfeleléségi nyilatkozat</b></p> <p>Alulírott Husqvarna AB, 561 82 Huskvarna, Svédország ezzel tanúsítja, hogy az alábbiakban leírt egységek a gyár elhagyásakor megfelelték a harmonizált uniós előírásoknak és biztonsági és termékspecifikus szabványoknak. Ez a tanúsítvány érvényes veszt, ha az egységeket jóváhagyásunk nélkül átalakítják.</p>
<p><b>EN EC Declaration of Conformity</b></p> <p>The undersigned, Husqvarna AB, 561 82 Huskvarna, Sweden, hereby certifies that, when leaving our factory, the units indicated below are in accordance with the harmonised EU guidelines, EU standards of safety and product specific standards. This certificate becomes void if the units are modified without our approval.</p>	<p><b>CS Prohlášení o shodě ES</b></p> <p>Niže uvedená společnost Husqvarna AB, 561 82 Huskvarna, Švédsko, tímto potvrzuje, že při opuštění naší továrny jsou jednotky uvedené níže v souladu s harmonizačními pokyny EU, standardy EU ohledně bezpečnosti a specifickými produktovými standardy. Tento certifikát pozbyvá platnosti, pokud dojde k úpravě jednotek bez našeho schválení.</p>
<p><b>FR Déclaration de conformité CE</b></p> <p>Le constructeur, soussigné : Husqvarna AB, 561 82 Huskvarna, Suède, déclare qu'à la sortie de ses usines le matériel neuf désigné ci-dessous était conforme aux prescriptions des directives européennes énoncées ciaprès et conforme aux règles de sécurité et autres règles qui lui sont applicables dans le cadre de l'Union européenne. Toute modification apportée à cet appareil sans notre accord annule la validité de ce certificat.</p>	<p><b>SK EÚ vyhlásenie o zhode</b></p> <p>Dolu podpísaná spoločnosť Husqvarna AB, 561 82 Huskvarna, Švédsko týmto osvedčuje, že nižšie uvedené jednotky boli v súlade s harmonizačnými usmerneniami EÚ, normami EÚ v oblasti bezpečnosti a špecifickými normami týkajúcimi sa produktu v čase opustenia výrobného závodu. Toto osvedčenie stráca platnosť, ak boli jednotky zmenené bez nášho súhlasu.</p>
<p><b>NL EG-conformiteitsverklaring</b></p> <p>De ondergetekende, Husqvarna AB, 561 82 Huskvarna, Zweden, verklaart hierbij dat de producten die hieronder staan vermeld, wanneer ze onze fabriek verlaten, in overeenstemming zijn met de geharmoniseerde Europese richtlijnen, EU-normen voor veiligheid en productspecifieke normen. Dit certificaat vervalt als de producten worden aangepast zonder onze toestemming.</p>	<p><b>EL Δήλωση Συμμόρφωσης EK</b></p> <p>Η υπογεγραμμένη εταιρεία, Husqvarna AB, 561 82 Huskvarna, Σουηδία, πιστοποιεί ότι, κατά την έξοδο από το εργοστάσιο, οι μονάδες που αναφέρονται κατωτέρω συμμορφώνονται με τις ευρωπαϊκές οδηγίες ΕΕ, τα πρότυπα ασφαλείας της ΕΕ και τα συγκεκριμένα πρότυπα προϊόντος. Αυτό το πιστοποιητικό καθίσταται άκυρο εάν οι μονάδες έχουν τροποποιηθεί χωρίς την έγκρισή μας.</p>
<p><b>SV EG-försäkran om överensstämmelse</b></p> <p>Undertecknad firma Husqvarna AB, 561 82 Huskvarna, Sverige, intygar härmed att nedan nämnda produkter, när de lämnar vår fabrik, överensstämmer med EUs riktlinjer, EUs säkerhetsstandarder och produktspecifika standarder. Detta intyg skall ogiltigförklaras om produkten ändras utan vårt godkännande.</p>	<p><b>SL Izjava ES o skladnosti</b></p> <p>Spodaj podpisana, Husqvarna AB, 561 82 Huskvarna, Švedska, s to izjavo potrjuje, da je bila spodaj navedena enota ob izhodu iz tovarne skladna z usklajalnimi smernicami EÚ, standardi EÚ za varnost in standardi, specifičnimi za izdelek. Izjava postane neveljavna v primeru neodobrene spremembe enote.</p>
<p><b>DA EU-overensstemmelseerklæring</b></p> <p>Undertegnede, Husqvarna AB, 561 82 Huskvarna, Sverige erklærer hermed, at nedenfor anførte enheder er i overensstemmelse med de harmoniserede EU-retningslinjer, EU-standarder for sikkerhed og produktspecifikke standarder, når de forlader fabrikken. Denne erklæring ugyldiggøres, hvis enhederne ændres uden vores godkendelse.</p>	<p><b>HR Izjava o uskladenosti EZ</b></p> <p>Niže potpisana Husqvarna AB, 561 82 Huskvarna, Švedska, ovime potvrđuje kako su u nastavku navedene jedinice prilikom napuštanja tvornice bile u skladu s uskladenim smjernicama EU, EU sigurnosnim standardima i standardima specifičnima za proizvod. Ova certifikacija poništava se ako se jedinice izmjenjuju bez odobrenja.</p>
<p><b>FI EY-vaatimustenmukaisuusvakuutus</b></p> <p>Husqvarna AB, 561 82 Huskvarna, Ruotsi, vakuuttaa täten, että alla mainitut lait-teet ovat tehtaalta lähtiesään yhdenmukaiset EU-säännösten, EU:n turva-standardien ja tuotekohtaisten standardien mukaisia. Tämä vakuutus mitätöityy, jos laitteita muokataan ilman hyväksyntäämme.</p>	<p><b>RO Declarație de conformitate CE</b></p> <p>Subscrisa, Husqvarna AB, 561 82 Huskvarna, Suedia, certifică prin prezenta că, la momentul ieșirii din fabrica noastră, unitățile indicate mai jos sunt în conformitate cu directivele UE armonizate, cu standardele UE de siguranță și cu standardele specifice ale produsului. Prezentul certificat devine nul dacă unitățile sunt modificate fără aprobarea noastră.</p>
<p><b>IT Dichiarazione di conformità CE</b></p> <p>La sottoscritta Husqvarna AB, 561 82 Huskvarna, Svezia, certifica che il prodotto qui di seguito indicato, nei modelli da noi commercializzati, è conforme alle direttive armonizzate UE nonché agli standard di sicurezza UE e agli standard specifici di prodotto. Qualunque modifica apportata al prodotto senza nostra specifica autorizzazione invalida la presente dichiarazione.</p>	<p><b>BG Декларация за съответствие на ЕО</b></p> <p>С настоящото долуподписаната, Husqvarna AB, 561 82 Huskvarna, Швеция, удостоверява, че при напускане на фабриката модулите, посочени по-долу, са в съответствие с хармонизираните директиви на ЕС, стандартите на ЕС за безопасност и специфичните за продукта стандарти. Този сертификат става невалиден, ако модулите са променени без нашето одобрение.</p>
<p><b>ES Declaración de conformidad CE</b></p> <p>El abajo firmante, Husqvarna AB, 561 82 Huskvarna, Suecia, certifica por la presente que, cuando salen de la fábrica, las unidades indicadas a continuación cumplen las normas de armonización de la UE, las normas de la UE sobre seguridad y las normas específicas del producto. Este certificado quedará sin efecto si se modifican las unidades sin nuestra autorización.</p>	<p><b>ET EÜ vastavusdeklaratsioon</b></p> <p>Allkirjutanu Husqvarna AB, 561 82 Huskvarna, Rootsi, kinnitab käesolevaga, et tehased väljulehit vastavad alpool nimetatud seadmed harmoneeritud EL-i suunistele, EL-i ohutusstandarditele ja tootete eriomastele standarditele. See vastavuskinnitus kaotab kehtivuse, kui seadet muudetakse ilma meie heakskiuduta.</p>
<p><b>PT Declaração de conformidade CE</b></p> <p>O abaixo assinado, Husqvarna AB, 561 82 Huskvarna, Suécia, certifica por este meio que, ao sair da nossa fábrica, as unidades indicadas acima estão em conformidade com as diretivas uniformizadas da UE, os padrões de segurança da UE e os padrões específicos do produto. Este certificado deixa de ser válido se as unidades forem modificadas sem a nossa aprovação.</p>	<p><b>LT EB atitikties deklaracija</b></p> <p>Husqvarna AB, 561 82 Huskvarna, Sweden, garantuoja, kad iš gamyklos siunčiami toliau nurodyti įrenginiai atitinka suderintus EB reikalavimus, EB saugos ir konkretaus gaminių standartus. Pakeltus gaminius be mūsų patvirtinimo, nutraukiamas šio sertifikato galiojimas.</p>
<p><b>PL Deklaracja zgodności WE</b></p> <p>Niżej podpisany przedstawiciel firmy Husqvarna AB, 561 82 Huskvarna, Szwecja, niniejszym oświadcza, że podane poniżej wyroby opuszczające fabrykę są zgodne ze zharmonizowanymi normami UE oraz z obowiązującymi w UE przepisami bezpieczeństwa i normami dotyczącymi danego produktu. Modyfikacja wyrobów bez naszej zgody powoduje unieważnienie niniejszego certyfikatu.</p>	<p><b>LV EK atbilstības deklarācija</b></p> <p>Uzņēmums Husqvarna AB, 561 82 Huskvarna, Zviedrija, ar parakstu apliecina, ka tālāk minētās vienības, pametot rūpniec, atbilst saskatotajām ES vadlīnijām, ES drošības standartiem un izstrādājumu specifiskajiem standartiem. Šis sertifikāts tiek anulēts, ja šīs vienības tiek modificētas bez mūsu apstiprinājuma.</p>



**Pumpen-Kennlinien**  
**Performance characteristics**  
**Courbes de performance**  
**Prestatiegrafiek**  
**Kapacitetskurva**  
**Ydelses karakteristika**  
**Pumpun ominaiskäyrä**  
**Pumpekarakteristikk**  
**Curva di rendimento**  
**Curva característica de la bomba**  
**Características de performance**  
**Charakterystyka pompy**  
**Szivattyú-jelleggörbe**  
**Charakteristika čerpadla**  
**Charakteristiky čerpadla**  
**Χαρακτηριστικό διάγραμμα**  
**Характеристика насоса**  
**Karakteristika črpalka**  
**Obilježja pumpe**  
**Karakteristika pumpe**  
**Крива характеристики насоса**  
**Characteristică pompă**  
**Помпа карактер еѓриси**  
**Помпена характеристика**  
**Fuqia e pompës**  
**Pumba karakteristik**  
**Siurblio charakteristinė kreivė**  
**Σύκφη raksturlīkne**



**Deutschland / Germany**

**GARDENA**  
 Manufacturing GmbH  
 Central Service  
 Hans-Lorenser-Straße 40  
 D-89079 Ulm  
 Produktfragen:  
 (+49) 731 490-123  
 Reparaturen:  
 (+49) 731 490-290  
 service@gardena.com

**Albania**

COBALT Sh.p.k.  
 Rr. Siri Kodra  
 1000 Tirana

**Argentina**

Husqvarna Argentina S.A.  
 Av.del Libertador 5954 –  
 Piso 11 – Torre B  
 (C1428ARP) Buenos Aires  
 Phone: (+54) 11 5194 5000  
 info.gardena@  
 ar.husqvarna.com

**Armenia**

Garden Land Ltd.  
 61 Tigran Mets  
 0005 Yerevan

**Australia**

Husqvarna Australia Pty. Ltd.  
 Locked Bag 5  
 Central Coast BC  
 NSW 2252  
 Phone: (+61) (0) 2 4352 7400  
 customer.service@  
 husqvarna.com.au

**Austria / Österreich**

Husqvarna Austria GmbH  
 Industriezeile 36  
 4010 Linz  
 Tel.: (+43) 732 77 01 01-485  
 service.gardena@  
 husqvarnagroup.com

**Azerbaijan**

Firm Progress a.  
 Aliyev Str. 26A  
 1052 Baku

**Belgium**

Husqvarna België nv/sa  
 Gardena Division  
 Rue Egide Van Ophem 111  
 1180 Uccle/Ukkel  
 Tel.: (+32) 2 720 92 12  
 info@gardena.be

**Bosnia / Hercegovina**

SILK TRADE d.o.o.  
 Industrijska zona Bukva bb  
 74260 Tešanj

**Brazil**

Husqvarna do Brasil Ltda  
 Av. Francisco Matarazzo,  
 1400 – 19º andar  
 São Paulo – SP  
 CEP: 05001-903  
 Tel: 0800-112252  
 marketing.br.husqvarna@  
 husqvarna.com.br

**Bulgaria**

AGROLAND България АД  
 бул. 8 Декември, №13  
 Office 5  
 1700 Студентски град  
 София  
 Tel.: (+359) 2466 69 10  
 info@agroland.eu

**Canada / USA**

GARDENA Canada Ltd.  
 100 Summerlea Road  
 Brampton, Ontario L6T 4X3  
 Phone: (+1) 905 792 93 30  
 info@gardenacanada.com

**Chile**

Maquinarias Agroforestales  
 Ltda. (Maga Ltda.)  
 Santiago, Chile  
 Avda. Chesteron  
 # 8355 comuna Las Condes  
 Phone: (+56) 2 202 4417  
 Dalton@maga.cl  
 Zipcode: 7560330

**China**

Husqvarna (China) Machinery  
 Manufacturing Co., Ltd.  
 No. 1355, Jia Xin Rd.,  
 No. Lu Zhen, Jia Ding Dist.,  
 Shanghai  
 201801  
 Phone: (+86) 21 59159629  
 Domestic Sales  
 www.gardena.com.cn

**Colombia**

Husqvarna Colombia S.A.  
 Calle 18 No. 68 D-31, zona  
 Industrial de Montevideo  
 Bogotá, Cundinamarca  
 Tel. 571 2922700 ext. 105  
 jairo.salazar@  
 husqvarna.com.co

**Costa Rica**

Compania Exim  
 Euroiberoamericana S.A.  
 Los Colegios, Moravia,  
 200 metros al Sur del Colegio  
 Saint Francis – San José  
 Phone: (+506) 297 68 83  
 exim\_euro@racsa.co.cr

**Croatia**

SILK ADRIA d.o.o.  
 Josipa Lončara 3  
 10090 Zagreb  
 Phone: (+385) 1 3794 580  
 silk.adria@zg.t-com.hr

**Cyprus**

Med Marketing  
 17 Digeni Akritia Ave  
 P.O. Box 27017  
 1641 Nicosia

**Czech Republic**

Husqvarna Česko s.r.o.  
 Tůrkova 2319/5b  
 149 00 Praha 4 – Chodov  
 Bezplatná infolinika:  
 800 100 425  
 servis@cz.husqvarna.com

**Denmark**

GARDENA DANMARK  
 Leirvej 19, st.  
 3500 Værløse  
 Tlf.: (+45) 70264770  
 husqvarna@husqvarna.dk  
 www.gardena.com/dk

**Dominican Republic**

BOSQUESA, S.R.L  
 Carretera Santiago Licey  
 Km. 5 ½  
 Esquina Copal II,  
 Santiago  
 Dominican Republic  
 Phone: (+809) 736-0333  
 josebosquesa@claro.net.do

**Ecuador**

Husqvarna Ecuador S.A.  
 Arupos E1-181 y 10 de  
 Agosto Quito, Pichincha  
 Tel. (+593) 22800739  
 francisco.jacom@  
 husqvarna.com.ec

**Estonia**

Husqvarna Eesti OÜ  
 Gardena Division  
 Valdeku 132  
 Tallinn  
 11216, Estonia  
 info@gardena.ee

**Finland**

Oy Husqvarna Ab  
 Gardena Division  
 Lauttarhankatu 8 / PL 3  
 00581 HELSINKI  
 info@gardena.fi

**France**

Husqvarna France  
 9/11 Allée des pierres mayettes  
 92635 Gennevilliers Cedex  
 France  
 http://www.gardena.com/fr  
 N° AZJUR: 0 810 00 78 23  
 (Prix d'un appel local)

**Georgia**

ALD Group  
 Belashvili 8  
 1159 Tbilisi

**Great Britain**

Husqvarna UK Ltd  
 Preston Road  
 Aycliffe Industrial Park  
 Newton Aycliffe  
 County Durham  
 DL5 6UP  
 info.gardena@  
 husqvarna.co.uk

**Greece**

Π. ΠΑΠΑΔΟΠΟΥΛΟΣ ΑΕΒΕ  
 Λεωφ. Αθηνών 92  
 Αθήνα  
 T.K. 104 42  
 Ελλάδα  
 Τηλ. (+30) 210 5193 100  
 info@papadopoulos.com.gr

**Hungary**

Husqvarna Magyarország Kft.  
 Ezred u. 1-3  
 1044 Budapest  
 Telefon: (+36) 1 251-4161  
 nevoszolgalat.husqvarna@  
 husqvarna.hu

**Iceland**

Ó. Johnson & Kaaber  
 Tunguhalsi 1  
 110 Reykjavik  
 ooj@ojk.is

**Ireland**

Husqvarna UK Ltd  
 Preston Road  
 Aycliffe Industrial Park  
 Newton Aycliffe  
 County Durham  
 DL5 6UP  
 info.gardena@  
 husqvarna.co.uk

**Italy**

Husqvarna Italia S.p.A.  
 Via Santa Vecchia 15  
 23868 VALMADRERA (LC)  
 Phone: (+39) 0341.203.111  
 assistenza.italia@  
 it.husqvarna.com

**Japan**

KAKUICHI Co. Ltd.  
 Sumitomo Realty &  
 Development Kojimachi  
 BLDG., 8F  
 5-1 Nibanncyo  
 Chiyoda-ku  
 Tokyo 102-0084  
 Phone: (+81) 33 264 4721  
 m\_ishihara@kaku-ichi.co.jp

**Kazakhstan**

LAMED Ltd.  
 155/1, Tazhibayevoy Str.  
 050060 Almaty  
 IP Schmidt  
 Abayavenue 3B  
 110 005 Kostanay

**Korea**

Kyung Jin Trading CO., LTD.  
 107-4, SunDuk Bid.,  
 YangJae-dong,  
 Seocho-gu,  
 Seoul, (zipcode: 137-891)  
 Phone: (+82) (0)2 574-6300

**Kyrgyzstan**

Alive Maki  
 av. Moladaya Guardir J 3  
 720014  
 Bishkek

**Latvia**

Husqvarna Latvija SIA  
 Gardena Division  
 Ulbrokas 19A  
 LV-1021 Riga  
 info@gardena.lv

**Lithuania**

UAB Husqvarna Lietuva  
 Gardena Division  
 Ateities pl. 77C  
 LT-52104 Kaunas  
 info@gardena.lt

**Luxembourg**

Magasins Jules Neuberg  
 39, rue Jacques Stas  
 Luxembourg-Gasperich 2549  
 Case Postale No. 12  
 Luxembourg 2010  
 Phone: (+352) 40 14 01  
 api@neuberg.lu

**Mexico**

AFOSA  
 Av. Lopez Mateos Sur # 5019  
 Col. La Calma 45070  
 Zapopan, Jalisco  
 Mexico  
 Phone: (+52) 33 3818-3434  
 icornejo@afosa.com.mx

**Moldova**

Convel S.R.L.  
 290A Muncesti Str.  
 2002 Chisinau

**Netherlands**

Husqvarna Nederland B.V.  
 GARDENA Division  
 Postbus 50131  
 1305 AC ALMERE  
 Phone: (+31) 36 521 00 10  
 info@gardena.nl

**Neth. Antilles**

Jonka Enterprises N.V.  
 Sta. Rosa Weg 196  
 P.O. Box 8200  
 Curaçao  
 Phone: (+599) 9 767 66 55  
 pgm@jonka.com

**New Zealand**

Husqvarna New Zealand Ltd.  
 PO Box 76-437  
 Manukau City 2241  
 Phone: (+64) (0) 9 9202410  
 support.nz@husqvarna.co.nz

**Norway**

Husqvarna Norge AS  
 Gardena Division  
 Trøskeneveien 36  
 1708 Sarpsborg  
 Tel: 69 10 47 00  
 www.gardena.no

**Peru**

Husqvarna Perú S.A.  
 Jr. Ramón Cárcamo 710  
 Lima 1  
 Tel: (+51) 1 3320400 ext. 416  
 juan\_rumozgo@  
 husqvarna.com

**Poland**

Husqvarna  
 Poland Spółka z o.o.  
 ul. Wysockiego 15 b  
 03-371 Warszawa  
 Phone: (+48) 22 330 96 00  
 gardena@husqvarna.com.pl

**Portugal**

Husqvarna Portugal, SA  
 Lagoa - Albartraque  
 2635 - 595 Rio de Mouro  
 Tel.: (+351) 21 922 85 30  
 Fax.: (+351) 21 922 85 36  
 info@gardena.pt

**Romania**

Madex International Srl  
 Soseaua Odail 117 - 123,  
 RO 013603 Bucuresti, S.R.  
 Phone: (+40) 21 352.76.03  
 madex@ines.ro

**Russia / Россия**

ООО „Хускварна“  
 141400, Московская обл.,  
 г. Химки,  
 улица Ленинградская,  
 владение 39, стр.6  
 Бизнес Центр  
 „Химки Бизнес Парк“,  
 помещение OB02\_04  
 http://www.gardena.ru

**Serbia**

Domel d.o.o.  
 Autoput za Novi Sad bb  
 11273 Belgrade  
 Phone: (+381) 11 848 88 12  
 miroslav.jejina@domel.rs

**Singapore**

Hy-Ray PRIVATE LIMITED  
 40 Jatan Pampinjan  
 #02-08 Tat Ann Building  
 Singapore 577185  
 Phone: (+65) 6253 2277  
 shiyng@hyray.com.sg

**Slovak Republic**

Husqvarna Česko s.r.o.  
 Tůrkova 2319/5b  
 149 00 Praha 4 – Chodov  
 Bezplatná infolinika:  
 800 154 044  
 servis@sk.husqvarna.com

**Slovenia**

Husqvarna Austria GmbH  
 Industriezeile 36  
 4010 Linz  
 Tel.: (+43) 732 77 01 01-485  
 service.gardena@  
 husqvarnagroup.com

**South Africa**

Husqvarna  
 Husqvarna (Pty) Ltd  
 Postnet Suite 250  
 Private Bag X6,  
 Cascades, 3202  
 South Africa  
 Phone: (+27) 33 846 9700  
 info@gardena.co.za

**Spain**

Husqvarna España S.A.  
 Calle de Rivas nº 10  
 28052 Madrid  
 Phone: (+34) 91 708 05 00  
 atencioncliente@gardena.es

**Suriname**

Agrofix n.v.  
 Verlengde Hogestraat # 22  
 Phone: (+597) 472426  
 agrofix@sr.net  
 Pobox : 2006  
 Paramaribo  
 Suriname – South America

**Sweden**

Husqvarna AB  
 Gardena Division  
 S-561 82 Huskvarna  
 info@gardena.se

**Switzerland / Schweiz**

Husqvarna Schweiz AG  
 Consumer Products  
 Industriestrasse 10  
 5506 Mägenwil  
 Phone: (+41) (0) 62 887 37 90  
 info@gardena.ch

**Turkey**

Doğtaş Bahçe Diş Ticaret  
 Müessesilik A.Ş.  
 Yunus Mah. Adli Sok. No:3  
 İc Kapı No: 1 Kartal  
 34873 İstanbul  
 Phone: (+90) 216 38 93 939  
 info@doğtaş.com.tr

**Ukraine / Україна**

ТОВ «Хусварна Україна»  
 вул. Васильківська, 34,  
 офіс 204-р  
 03022, Київ  
 Тен. (+38) 044 498 39 02  
 info@gardena.ua

**Uruguay**

FELI SA  
 Entre Rios 1083 CP 1800  
 Montevideo – Uruguay  
 Tel: (+598) 22 03 18 44  
 info@felisa.com.uy

**Venezuela**

Corporacion Casa y Jardín C.A.  
 Av. Caroni, Edif. Tрезmen, P.B.  
 Colinas de Bello Monte,  
 1050 Caracas  
 Tlf: (+58) 212 992 33 22  
 info@casayjardin.net.ve

1661-20.960.02/0517  
 © GARDENA  
 Manufacturing GmbH  
 D-89070 Ulm  
 http://www.gardena.com