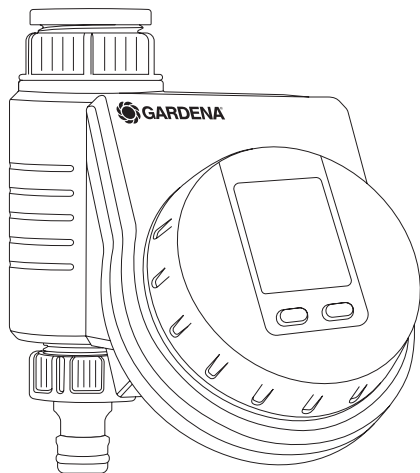


**Flex** Art. 1890**EN Operator's manual**

Water Control

**SV Bruksanvisning**

Bevattningsautomatik

**DA Brugsvejledning**

Vandingskontrol

**FI Käyttöohje**

Kastelunohjaus

**NO Bruksanvisning**

Vanningsstyring

**ET Kasutusjuhend**

Kastmissüsteemi juhtseade

**LT Eksploatavimo instrukcija**

Laistymo valdiklis

**LV Lietošanas instrukcija**

Laistīšanas kontrolierīce

EN

SV

DA

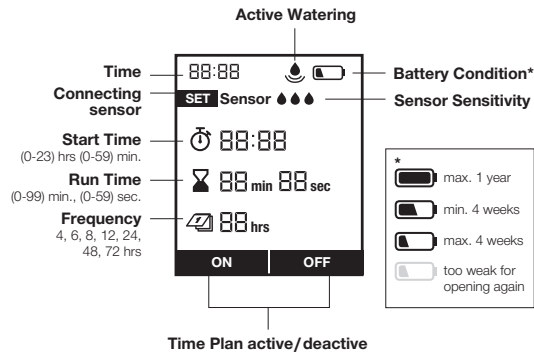
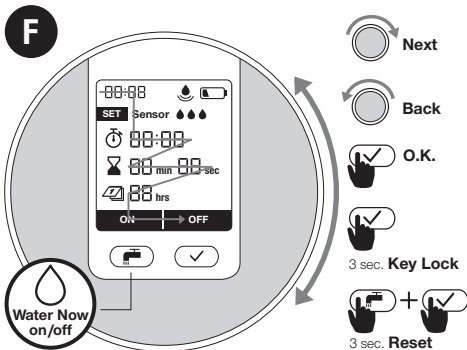
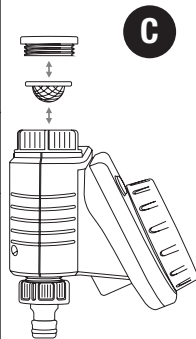
FI

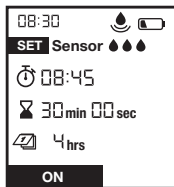
NO

ET

LT

LV



**G****1** Set clock (hrs)**2** Set clock (min.)**3** Set time plan   **4** Confirm time plan**H****SET** = Connected Sensor**I****1** Active Watering**2** Change Duration**3** Stop Active Watering anytime

# GARDENA-Kastelunohjaus Flex

## Alkuperäisohjeen käänös.



Turvallisuussyistä lapset ja alle 16-vuotiaat nuoret sekä henkilöt, jotka eivät ole tutustuneet tähän käyttöohjeeseen, eivät saa käyttää tätä tuotetta. Henkilöt, joiden fyysinen tai henkinen toimintakyky on rajoittunut, saavat käyttää tuotetta vain, jos käyttöä valvoo tai ohjaa heistä vastaava henkilö. Lapsia tulee valvoa, jotta he eivät missään tapauksessa leiki tuotteella. Älä koskaan käytä tuotetta väsyneenä, sairaana tai alkoholin, huumeiden tai lääkkeiden vaikutuksen alaisena.

## Määräystenmukainen käyttö:

GARDENA-Kastelunohjaus on tarkoitettu yksityiseen käyttöön ainoastaan ulkona kotipihoilla ja harrastuspuutarhoissa sadettimien ja kastelujärjestelmien ohjaukseen. Kastelunohjausta voidaan käyttää automaattiseen kasteluun loman aikana.

**VAARA! GARDENA-Kastelunohjausta ei saa käyttää teollisuudessa eikä yhdessä kemikaalien, elintarvikkeiden, helposti syttyvien ja räjähdysalttiiden aineiden kanssa.**

## 1. TURVALLISUUS

### Tärkeää!

Lue käyttöohje huolellisesti ja säilytä se myöhemmä tarvetta varten.

### Paristo:

**Käyttöturvallisuussyistä käytössä saa olla ainoastaan yksi 9V-alkali-manganiparisto (alkaline), tyyppi IEC 6LR61!**

Jotta kastelunohjaus ei pidemmän poissaolon aikana heikon pariston vuoksi lakkaa toimimasta, on paristo vaihdettava, kun paristosymboli vilkkuu.

### Käyttöönotto:

Kastelunohjauksen saa asentaa vain pystysuoraan ylöspäin olevalla hattumutterilla, jotta estetään veden pääseminen paristolokeroon. Veden vähimmäisyöttömäärä kastelunohjauksen turvalliseen kytkentään on 20 – 30 l/h. Micro-Drip-System ohjaukseen vaaditaan esimerkiksi vähintään vähintään 10 kahden litran sadetinta.

On mahdollista, että korkeissa lämpötiloissa (yli 70 °C näytöllä) LCD-näyttö sammuu, sillä ei kuitenkaan ole minkäänlaisia vaikutuksia ohjelman toimintaan. Jäätymisen jälkeen LCD-näyttö ilmestyy jälleen.

Läpivirtaavan veden lämpötila saa olla korkeintaan 40 °C.

Vältä vedon aiheuttamaa kuormitusta.

→ Älä vedä kiinni kytketystä letkusta.



**HUOMIO!** Kun ohjain vedetään irti avatulla venttiilillä, venttiili pysyy avattuna niin kauan, kunnes ohjain kiinnitetään jälleen paikoilleen.



**VAARA! Sydämenpysähdys!** Tämä tuote tuottaa käytössä sähkömagneettisen kentän. Kenttä voi tietyissä olosuhteissa vaikuttaa aktiivisten tai passiivisten lääkinnällisten implanttien toimintaan. Jotta vakaviin loukkaantumiin tai kuolemaan johtavien tilanteiden vaara voidaan välttää, lääkinnällistä implanttia käyttävien henkilöiden tulisi ennen tuotteen käyttöä kääntyä lääkärinsä ja implantin valmistajan puoleen.



**VAARA! Tukehtumisvaara!** Pienet osat voidaan niellä helposti. Muovipussin vuoksi pienten lasten tukehtumisvaara. Pidä pienet lapset kaukana kokoamisen aikana.

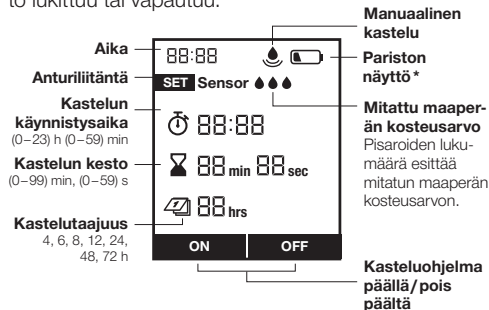
Käyttöönoton ja  
asetusten video  
löytyy tästä:



## 2. KÄYTTÖÖNOTTO → (kuva A–D)

## 3. TOIMINTO → (kuva F)

Asetus voidaan suorittaa irrotetulla ohjausosalla. Ulkoisen pyörän kääntämisellä voidaan muuttaa asetuksia tai siirtyä seuraavaan asetukseen. Painamalla (✓)-painiketta vahvistat kyseisen syötön. Jos painiketta painetaan vähintään 3 sekuntia, näyttö lukittuu tai vapautuu.



- \* maks. 1 vuoden maks. 4 viikkoa  
 väh. 4 viikkoa liian heikko uutta avausta varten

## 4. ASETUS → (kuva G–I)

**Kuva G:** 1 kellon asetus (h) | 2 kellon asetus (min) | 3 aikasuunnitelman valinta | 4 aikasuunnitelman vahvistus

**Kuva H:** Setti = liitetty anturi

**Kuva I:** 1 aktiivinen kastelu | 2 kastelun keston muuttaminen | 3 aktiivisen kastelun pysäytys milloin tahansa  
Tallennettu kastelun aikataulu voidaan aktivoida tai deaktivoida painikkeella On/Off. Manuaalinen kastelu voidaan käynnistää tai pysäyttää haluttuna aikana (☰)-painiketta painamalla (katso kuva I).  
Kasteluvinkki: lyhyet kasteluvälit yhdessä tippakastelujärjestelmän kanssa sopivat erinomaisesti ruukkukasveille, jotka tarvitsevat lyhyin välein pieniä vesimääriä.

Maakosteusanturin kytkeminen (valinnainen)

**kuva D:** Tunnistimen kytkennän jälkeen ilmestyy näyttö "Aseta tunnistin". Tunnistimen reaktio aktivoidaan/deaktivoidaan, kun valitaan 3-pisaraa/0-pisaraa. Onnistuneen aktivoinnin jälkeen näyttö "Asetus" häviää (katso kuva H).

Jos maa on riittävän kostea, kastelu pysäytetään tai estetään välittömästi.

## 5. HUOLTO → (kuva E)

## 6. SÄILYTYS



### Käytöstä poistaminen:

- Tuote on säilytettävä lasten ulottumattomissa.
- Pariston säästämiseksi tulee se poistaa (kuva B).
- Säilytä ohjainta ja venttiiliyksikköä kuivassa, suljetussa ja pakkaselta suojatussa paikassa




### Hävittäminen: (direktiivin 2012/19/EU mukaan)

Tuotetta ei saa hävittää tavallisen kotitalousjätteen mukana. Se on hävitettävä voimassa olevien paikallisten ympäristönsuojelumääräysten mukaisesti.

**TÄRKEÄÄ! Hävitä tuote paikallisen kierrätyskeskuksen kautta. Pariston hävittäminen:** Palauta käytetty paristo ostopaikkaan tai anna ne paikallisen kierrätyskeskuksen hävitettäväksi. Hävitä paristo vain tyhjinä.

## 7. VIKOJEN KORJAUS

Ongelma	Mahdollinen syy	Korjaus
<b>Ei näyttöilmoitusta</b>	Paristo on asetettu väärin.	→ Huomioi napojen oikea suunta (+/-).
	Paristo on täysin tyhjä.	→ Aseta uusi (alkaali)-paristo paikalleen.
	Lämpötila näytöllä on yli 70 °C	→ Ilmoitus tulee näkyviin lämpötilan laskettua.

Ongelma	Mahdollinen syy	Korjaus
<b>Manuaalinen kastelu ei mahdollista</b>  -toiminnolla	Paristo tyhjä näytetään jatkuvasti.	→ Aseta uusi (alkaali)-paristo paikalleen.
	Vesihana on kiinni.	→ Avaa vesihana.
	Ohjainta ei ole kiinnitetty.	→ Kiinnitä ohjain koteloon.
	0,5 baarin vähimmäispainetta ei ole.	→ Varmista vähintään 0,5 baarin paine.
<b>Kasteluohjelmaa ei suoritettu (ei kastelua)</b>	Ohjelmasyöttö/-muutos käynnistysimpulssin aikana tai juuri sitä ennen.	→ Suorita ohjelmasyöttö/-muutos ohjelmoitujen käynnistysaikojen ulkopuolella.
	Venttiili avattiin käsin.	→ Vältä mahdollisia ohjelmien päällekkäisyyksiä.
	Vesihana on kiinni.	→ Avaa vesihana.
	Maankosteusanturi ilmoittaa kosteutta.	→ Tarkasta kuivalla ilmalla maankosteustunnistimen asetus/paikka
	Ohjainta ei ole kiinnitetty.	→ Kiinnitä ohjain koteloon.
	Paristo tyhjä näytetään jatkuvasti.	→ Aseta uusi (alkaali)-paristo paikalleen.
	0,5 baarin vähimmäispainetta ei ole.	→ Varmista vähintään 0,5 baarin paine.
<b>Kastelunohjaus ei sulkeudu</b>	Vähimmäisottomäärä on alle 20 l/h.	→ Liitä lisää sadettimia.
	Venttiili likainen.	→ Huuhtelu normaalin virtaussuunnan vastaisesti.





**HUOMAUTUS:** Käännä muissa häiriötapauksissa GARDENA-huoltopalvelun puoleen. Korjaukset saa suorittaa ainoastaan GARDENA-huoltopalvelu tai GARDENAN valtuuttamat erikoisliikkeet.

## 8. TEKNISET TIEDOT

Kastelunohjaus	Arvo /Yksikkö
Käyttöpaine min./maks.	0,5 bar/12 bar
Käyttölämpötila-alue	5 °C – 50 °C
Läpivirtausneste	Puhdas makeavesi
Suurin ainelämpötila	40 °C
Ohjelmoidut kastelut päivässä	6 (4 tunnin välein), 4 (6 tunnin välein), 3 (8 tunnin välein), 2 (12 tunnin välein), 1 (24 tunnin välein), joka 2. päivä (48 tunnin välein), joka 3. päivä (72 tunnin välein)

Kastelunohjaus	Arvo /Yksikkö
Ohjelmoituja kasteluja viikossa	kork. 42
Kastelun kesto	1 s – 99 min 59 s
Käytettävä paristo	1 x 9 V alkali-mangaani (Alkaline) tyyppi IEC 6LR61
Pariston käyttöaika	noin 1 vuotta

## 9. LISÄTARVIKKEET

GARDENA Maankosteusanturi

tuotenro 1188

GARDENA Varkaudenesto

tuotenro 1815-00.791.00 GARDENA-huoltopalvelun kautta

## 10. HUOLTOPALVELU/TAKUU

---

### **Huoltopalvelu:**

Ota yhteyttä takasivulla olevaan osoitteeseen.

### **Takuu:**

Jos kyseessä on takuuvaatimus, palvelusta ei peritä maksua.

GARDENA Manufacturing GmbH antaa tuotteelle kahden (2) vuoden takuun (ostopäivästä alkaen), jos tuotetta on käytetty ainoastaan yksityisessä käytössä. Tämä valmistajan takuu ei koske jälkimarkkinoilta ostettuja käytettyjä tuotteita. Tämä takuu koskee kaikkia tuotteen oleellisia puutteita, jotka johtuvat todistettavasti materiaali- tai tuotantovirheistä. Takuun puitteissa asiakkaalle toimitetaan toimiva, korvaava tuote tai meille lähetetty viallinen tuote korjataan maksutta. Pidätämme oikeuden valita jommankumman näistä vaihtoehdoista. Palvelua koskevat seuraavat ehdot:

- Tuotetta on käytetty sille määriteltyyn käyttötarkoitukseen käyttöohjeiden mukaisesti.
- Ostaja tai kolmas osapuoli ei ole yrittänyt korjata tuotetta.

- Käytössä on käytetty ainoastaan alkuperäisiä GARDENAn vara- ja kuluvia osia.

Osien ja komponenttien tavallinen kuluminen, optiset muutokset sekä kuluvat osat ja tarvikkeet eivät kuulu takuun piiriin.

Valmistajan myöntämä takuu ei vaikuta jälleenmyyntiliikkeeseen tai välittäjään kohdistuviin takuuvaatimuksiin.

Jos sinulla on ongelmia tämän tuotteen kanssa, käänny huoltopalvelumme puoleen. Takuutapauksissa lähetä viallinen tuote yhdessä ostotositteen kopion ja virhekuvauksen kanssa postimaksu maksettuna kääntöpuolella olevaan GARDENAn huolto-osoitteeseen.

### **Kuluvat osat:**

Kastelunohjauksen viat väärin asetetuista tai vuotaneista paristoista eivät kuulu takuun piiriin.

Pakkasen aiheuttamat vauriot eivät kuulu takuun piiriin.

**EN Product liability**

In accordance with the German Product Liability Act, we hereby expressly declare that we accept no liability for damage incurred from our products where said products have not been properly repaired by a GARDENA-approved service partner or where original GARDENA parts or parts authorised by GARDENA were not used.

**SV Produktansvar**

I enlighet med tyska produktansvarslagar förklarar vi härmed uttryckligen att vi inte åtar oss något ansvar för skador som orsakas av våra produkter där produkterna inte har genomgått korrekt reparation från en GARDENA-godkänd servicepartner eller där originaldelar från GARDENA eller delar godkända av GARDENA inte använts.

**DA Produktansvar**

I overensstemmelse med den tyske produktansvarslov erklærer vi hermed udtrykkeligt, at vi ikke påtager os noget ansvar for skader på vores produkter, hvis de pågældende produkter ikke er blevet repareret korrekt af en GARDENA-godkendt servicepartner, eller hvor der ikke er brugt originale GARDENA-reservedele eller godkendte reservedele fra GARDENA.

**FI Tuotevastuu**

Saksan tuotevastuulain mukaisesti emme ole vastuussa laitteiden vaurioista, jos korjauksia ei ole tehnyt GARDENAn hyväksymä huoltoliike tai jos niiden syynä on muiden kuin alkuperäisten GARDENA-varaosien tai GARDENAn hyväksymien varaosien käyttö.

**ET Tootevastutus**

Vastavalt Saksamaa tootevastutusseadusele deklareerime käesolevaga selgesõnaliselt, et me ei kannu mingisugust vastutust meie toodetest tingitud kahjude eest, kui need tooted ei ole korrektselt parandatud GARDENA heakskiidetud hoolduspartneri poolt või kui parandamisel ei ole kasutatud GARDENA originaalosi või GARDENA volitatud osi.

**LT Gaminio patikimumas**

Mes aiškiai pareiškiame, kad, atsižvelgiant į Vokietijos gaminių patikimumo įstatymą, neprisiimame atsakomybės dėl bet kokios žalos, patirtos dėl mūsų gaminių, jeigu jie buvo netinkamai taisomi arba jų dalys buvo pakeistos neoriginaliomis GARDENA dalimis ar nepatvirtintomis dalimis, arba jeigu remonto darbai buvo atliekami ne GARDENA techninės priežiūros centro specialistų.

**LV Atbildība par produkcijas kvalitāti**

Saskaņā ar Vācijas likumu par atbildību par produkcijas kvalitāti ar šo mēs paziņojam, ka neuzņemamies atbildību par bojājumiem, kas radušies, lietojot mūsu izstrādājumus, kuru remontu nav veicis uzņēmuma GARDENA apstiprināts apkopes partneris vai kuru remontam netika izmantotas oriģinālās GARDENA detaļas vai detaļas, kuru lietošanu apstiprinājis uzņēmums GARDENA.

**EN EC Declaration of Conformity**

The undersigned, GARDENA Germany AB, PO Box 7454, S-103 92 Stockholm, Sweden, hereby certifies that, when leaving our factory, the units indicated below are in accordance with the harmonised EU guidelines, EU standards of safety and product specific standards. This certificate becomes void if the units are modified without our approval.

**ET EÜ vastavusdeklaratsioon**

Allakirjutanu GARDENA Germany AB, PO Box 7454, S-103 92 Stockholm, Rootsi, kinnitab käesolevaga, et tehases väljumisel vastavad allpool nimetatud seadmed harmoneeritud EL-i suunistele, EL-i ohutusstandarditele ja tootele eriomastele standarditele. See vastavuskinnitus kaotab kehtivuse, kui seadet muudetakse ilma meie heakskiiduta.

**SV EG-försäkran om överensstämmelse**

Undertecknad firma GARDENA Germany AB, PO Box 7454, S-103 92 Stockholm, Sverige, intyggar härmed att nedan nämnda produkter, när de lämnar vår fabrik, överensstämmer med EU:s riktlinjer, EU:s säkerhetsstandarder och produktspecifika standarder. Detta intyg skall ogiltigförklaras om produkten ändras utan vårt godkännande.

**LT EB atitikties deklaracija**

GARDENA Germany AB, PO Box 7454, S-103 92 Stockholm, Sweden, garantuoja, kad iš gamyklos siunčiami toliau nurodyti įrenginiai atitinka suderintus EB reikalavimus, EB saugos ir konkrečius gaminių standartus. Pakeičius gaminį be mūsų patvirtinimo, nutraukiama šio sertifikato galiojimas.

**DA EU-overensstemmelseserklæring**

Undertegnede, GARDENA Germany AB, PO Box 7454, S-103 92 Stockholm, Sverige erklærer hermed, at nedenfor anførte enheder er i overensstemmelse med de harmoniserede EU retningslinjer, EU-standarder for sikkerhed og produktspecifikke standarder, når de forlader fabrikken. Denne erklæring ugyldiggøres, hvis enhederne ændres uden vores godkendelse.

**LV EK atbilstības deklarācija**

Uzņēmums GARDENA Germany AB, PO Box 7454, S-103 92 Stockholm, Zviedrija, ar parakstu apliecina, ka tālāk minētās vienības, pamatot rūpniču, atbilst saskaņotajām ES vadlinijām, ES drošības standartiem un izstrādājumam specifiskajiem standartiem. Šis sertifikāts tiek anulēts, ja šīs vienības tiek modificētas bez mūsu apstiprinājuma.

**FI EY-vaatimustenmukaisuusvakuutus**

GARDENA Germany AB, PO Box 7454, S-103 92 Stockholm, Ruotsi, vakuuttaa täten, että alla mainitut laitteet ovat tehtaalta lähtiessään yhdenmukaistettujen EU-säännösten, EU:n turvastandardien ja tuotekohtaisten standardien mukaisia. Tämä vakuutus mitätöityy, jos laitteita muokataan ilman hyväksyntäämme.

<p>Description of the product:          Beskrivning av produkten:          Beskrivelse af produktet:          Tuotteen kuvaus:          Toote kirjeldus:          Gaminio aprašas:          Izstrādājuma apraksts:</p>	<p><b>Water Control</b>  <b>Bevatningsautomatik</b>  <b>Vandingskontrol</b>  <b>Kastelunohjaus</b>  <b>Kastmissüsteemi juhtseade</b>  <b>Laistymo valdiklis</b>  <b>Laistīšanas kontrolierīce</b></p>	<p>Year of CE marking:          Märkningsår:          CE-Mærkningsår:          CE-merkin kiinnitysvuosi:          CE-märgistuse paigaldamise aasta:          Metai, kada pažymėta CE-ženklui:          CE-marķējuma uzlikšanas gads:</p>
<p>Product type:          Produkttyp:          Produkttype:          Tuotetyyppi:          Tootetüüp:          Gaminio tipas:          Produkta veids:</p> <p><b>Flex</b></p>	<p>Article number:          Artikelnummer:          Artikelnummer:          Tuotenumero:          Artiklinumber:          Dalies numeris:          Artikula numurs:</p> <p><b>1890</b></p>	<p style="text-align: right;"><b>2018</b></p> <p>Ulm, 20.12.2018          Ulm, 2018.12.20.          Ulm, 20.12.2018          Ulmissa, 20.12.2018          Ulm, 20.12.2018          Ulm, 20.12.2018          Ulme, 20.12.2018</p> <p>Authorised representative          Auktoriserad representant          Autoriseret repræsentant          Valtuutettu edustaja          Volitatud esindaja          Įgaliotasis atstovas          Pilnvarotā persona</p>
<p>EC-Directives:          EU-direktiv:          EF-direktiver:          EY-direktiivit:          EÜ direktiivid:          EB direktyvos:          EK direktīvas:</p> <p style="text-align: right;"><b>2014/30/EC</b>  <b>2011/65/EC</b></p>	<p>Hinterlegte Dokumentation:          GARDENA Technische Dokumentation,          M. Kugler, 89079 Ulm</p> <p>Deposited Documentation:          GARDENA Technical Documentation,          M. Kugler, 89079 Ulm</p> <p>Documentation déposée:          Documentation technique GARDENA,          M. Kugler, 89079 Ulm</p>	<p style="text-align: right;"><i>Reinhard Pompe</i></p> <p><b>Reinhard Pompe</b>          Vice President</p>

**Deutschland / Germany**

GARDENA Manufacturing GmbH  
Central Service  
Hans-Lorenser-Straße 40  
D-89079 Ulm  
Produktfragen:  
(+49) 731 490-123  
Reparaturen:  
(+49) 731 490-290  
service@gardena.com

**Albania**

COBALT Sh.p.k.  
Rr. Siri Kodra  
1000 Tirana

**Argentina**

Husqvarna Argentina S.A.  
Av. del Libertador 5954 –  
Piso 11 – Torre B  
(C1428AR) Buenos Aires  
Phone: (+54) 11 5194 5000  
info.gardena@ar.husqvarna.com

**Armenia**

Garden Land Ltd.  
61 Tigran Mets  
0005 Yerevan

**Australia**

Husqvarna Australia Pty. Ltd.  
Locked Bag 5  
Central Coast BC  
NSW 2252  
Phone: (+ 61) (0) 2 4352 7400  
customer.service@  
husqvarna.com.au

**Austria / Österreich**

Husqvarna Austria GmbH  
Industriezeile 36  
4010 Linz  
Tel. : (+43) 732 77 01 01-485  
service.gardena@  
husqvarna.com

**Azerbaijan**

Firm Progress  
a. Aliyev Str. 26A  
1052 Baku

**Belgium**

Husqvarna België nv/sa  
Gardena Division  
Rue Eglise Van Ophem 111  
1180 Uccle / Ukkel  
Tel.: (+32) 2 720 92 12  
Mail: info@gardena.be

**Bosnia / Herzegovina**

SILK TRADE d.o.o.  
Industrijska zona Bukva bb  
74260 Tešanj

**Brazil**

Husqvarna do Brasil Ltda  
Av. Francisco Matarazzo,  
1400 – 19ª andar  
São Paulo – SP  
CEP: 05001-903  
Tel: 0800-112252  
marketing.br.husqvarna@  
husqvarna.com.br

**Bulgaria**

AGROLAND България АД  
бул. 8 Декември, № 13  
Офис 5  
1700 Студентски град  
София  
Tel.: (+359) 24 666 910  
info@agroland.eu

**Canada / USA**

GARDENA Canada Ltd.  
100 Summerlea Road  
Brampton, Ontario L6T 4X3  
Phone: (+1) 905 792 93 30  
info@gardenacanada.com

**Chile**

Maquinarias Agroforestales  
Ltda. (Maga Ltda.)  
Santiago, Chile  
Avenida Chesterton  
# 8355 comuna Las Condes  
Phone: (+56) 2 202 4417  
Dalton@maga.cl  
Zipcode: 7560330

**China**

Husqvarna (Shanghai)  
Management Co., Ltd.  
富世华 (上海) 管理有限公司  
1180 Uccle / Ukkel  
3F, Beng Square B  
No207, Song Hong Rd.,  
Chang Ning District,  
Shanghai, PRC. 200335  
上海市长宁区淞虹路207号明  
基广场座3楼, 邮编: 200335

**Colombia**

Husqvarna Colombia S.A.  
Calle 18 No. 68 D-31, zona  
Industrial de Montevideo  
Bogotá, Cundinamarca  
Tel. 571 2922700 ext. 105  
jairo.salazar@husqvarna.com.co

**Costa Rica**

Europa Exim  
Euroiberoamericana S.A.  
Los Colegios, Moravia,  
200 metros al Sur del Colegio  
Saint Francis – San José  
Phone: (+506) 297 68 83  
exim\_euro@racsa.co.cr

**Croatia**

Husqvarna Austria GmbH  
Industriezeile 36  
4010 Linz  
Tel. : (+43) 732 77 01 01-485  
service.gardena@  
husqvarnagroup.com

**Cyprus**

Med Marketing  
17 Digeni Akrita Ave  
P.O. Box 27017  
1641 Nicosia

**Czech Republic**

Husqvarna Česko s.r.o.  
Türkova 2319/5b  
149 00 Praha 4 – Chodov  
Bezplatná infolinka :  
800 100 425  
servis@cz.husqvarna.com

**Denmark**

GARDENA DANMARK  
Lejrvig 19, st.  
3500 Værløse  
Tlf.: (+45) 70 26 47 70  
husqvarna@husqvarna.dk  
www.gardena.com / dk

**Dominican Republic**

BOSQUESA, S.R.L  
Carretera Santiago Licey  
Km. 5 ½  
Esquina Copal II.  
Santiago  
Dominican Republic  
Phone: (+809) 736-0333  
joserbosquesa@claro.net.do

**Ecuador**

Husqvarna Ecuador S.A.  
Arupos E1-181 y 10 de  
Agosto Quito, Pichincha  
Tel. (+593) 22800739  
francisco.jacome@  
husqvarna.com.ec

**Estonia**

Husqvarna Eesti OÜ  
Valdeku 132  
EE-11216 Tallinn  
info@gardena.ee

**Finland**

Oy Husqvarna Ab  
Gardena Division  
Lautatarhankatu 8 B / PL 3  
00581 HELSINKI  
www.gardena.fi

**France**

Husqvarna France  
9/11 Allée des pierres mayettes  
92635 Gennevilliers Cedex  
France  
http : //www.gardena.com/ fr  
N° AZUR: 0 810 00 78 23  
(Prix d'un appel local)

**Georgia**

Transporter LLC  
8/57 Beliashvili street  
0159 Tbilisi, Georgia  
Phone: (+995) 322 14 71 71

**Great Britain**

Husqvarna UK Ltd  
Preston Road  
Aycliffe Industrial Park  
Newton Aycliffe  
County Durham  
DL5 6UP  
info.gardena@husqvarna.co.uk

**Greece**

Π.ΠΑΠΑΔΟΠΟΥΛΟΣ ΑΕΒΕ  
Λεωφ. Αθηνών 92  
Αθήνα  
Τ.Κ.104 42  
Ελλάδα  
Τηλ. (+30) 210 5193100  
info@papadopoulos.com.gr

**Hungary**

Husqvarna Magyarországi Kft.  
Ezred u. 1 - 3  
1044 Budapest  
Telefon: (+36) 1 251-4161  
vevoszolgalat.husqvarna@  
husqvarna.hu

**Iceland**

Ó. Johnson & Kaaber  
Tunguhalsi 1  
110 Reykjavik  
ooj@ojk.is

**Ireland**

Husqvarna UK Ltd  
Preston Road  
Aycliffe Industrial Park  
Newton Aycliffe  
County Durham  
DL5 6UP  
info.gardena@husqvarna.co.uk

**Italy**

Husqvarna Italia S.p.A.  
Via Santa Vecchia 15  
23868 VALMADRERA (LC)  
Phone: (+39) 0341.203.111  
assistenza.italia@it.husqvarna.com

**Japan**

KAJUICHI Co. Ltd.  
Sumitomo Realty &  
Development Kojimachi  
BLDG., 8F  
5 -1 Nibanncyo  
Chiyoda-ku  
Tokyo 102-0084  
Phone: (+81) 33 264 4721  
m\_ishihara@kaku-ichi.co.jp

**Kazakhstan**

LAMED Ltd.  
155/1, Tazhibayevoy Str.  
050060 Almaty  
IP Schmidt  
Abayavenue 3B  
110 005 Kostanay

**Korea**

Kyung Jin Trading CO.,LTD.  
107-4, SunDuk Bid.,  
YangJae-dong,  
Seocho-gu,  
Seoul, (zipcode: 137-891)  
Phone: (+82) (0)2 574-6300

**Kyrgyzstan**

Alye Maki  
av. Molodaya Guardir J 3  
720014  
Bishkek

**Latvia**

Husqvarna Latvija SIA  
Ulbrokas 19A  
LV-1021 Riga  
info@gardena.lv

**Lithuania**

UAB Husqvarna Lietuva  
Ateities pl. 77C  
LT-52104 Kaunas  
info@gardena.lt

**Luxembourg**

Magasins Jules Neuberger  
39, rue Jacques Stas  
Luxembourg-Gasperich 2549  
Case Postale No. 12  
Luxembourg 2010  
Phone: (+352) 40 14 01  
api@neuberger.lu

**Mexico**

AFOSA  
Av. Lopez Mateos Sur # 5019  
Col. La Calma 45070  
Zapopan, Jalisco, Mexico  
Phone: (+52) 33 3818-3434  
icornejo@afosa.com.mx

**Moldova**

Convel S.R.L.  
290A Muncesti Str.  
2002 Chisinau

**Netherlands**

Husqvarna Nederland B.V.  
GARDENA Division  
Postbus 50131  
1305 AC ALMERE  
Phone: (+31) 36 521 00 10  
info@gardena.nl

**Neth. Antilles**

Jonka Enterprises N.V.  
Sta. Rosa Weg 196  
P.O. Box 8200  
Curaçao  
Phone: (+599) 9 767 66 55  
pgm@jonka.com

**New Zealand**

Husqvarna New Zealand Ltd.  
PO Box 76-437  
Manukau City 2241  
Phone: (+64) (0) 9 9202410  
support.nz@husqvarna.co.nz

**Norway**

Husqvarna Norge AS  
Gardena Division  
Trøgskanveien 36  
1708 Sarpsborg  
info@gardena.no

**Peru**

Husqvarna Perú S.A.  
Jr. Ramón Cárcamo 710  
Lima 1  
Tel: (+51) 1 3320400 ext. 416  
juan.remuzog@husqvarna.com

**Poland**

Husqvarna  
Poland Spółka z o.o.  
ul. Wysokiego 15 b  
03-371 Warszawa  
Phone: (+48) 22 330 96 00  
gardena@husqvarna.com.pl

**Portugal**

Husqvarna Portugal, SA  
Lagoa - Albarraque  
2635 - 595 Rio de Mouro  
Tel.: (+351) 21 922 85 30  
Fax : (+351) 21 922 85 36  
info@gardena.pt

**Romania**

Madex International Srl  
Soseaua Odaii 117 - 123,  
RO 013603 București, S1  
Phone: (+40) 21 352.76.03  
madex@ines.ro

**Russia / Россия**

ООО „Хускварна“  
141400, Московская обл.,  
г. Химки,  
улица Ленинградская,  
владение 39, стр.6  
Бизнес Центр  
„Химки Бизнес Парк“,  
помещение ОВ02\_04  
http://www.gardena.ru

**Serbia**

Domel d.o.o.  
Autoput za Novi Sad bb  
11273 Belgrade  
Phone: (+381) 1 18 48 88 12  
miroslav.jejina@domel.rs

**Singapore**

Hy-Ray PRIVATE LIMITED  
40 Jalan Pemimpin  
#02-08 Tat Ann Building  
Singapore 577185  
Phone: (+65) 6253 2277  
shiyng@hyray.com.sg

**Slovak Republic**

Husqvarna Česko s.r.o.  
Türkova 2319/5b  
149 00 Praha 4 – Chodov  
Bezplatná infolinka:  
800 154 044  
servis@sk.husqvarna.com

**Slovenia**

Husqvarna Austria GmbH  
Industriezeile 36  
4010 Linz  
Tel. : (+43) 732 77 01 01-485  
service.gardena@  
husqvarmagroup.com

**South Africa**

Husqvarna  
South Africa (Pty) Ltd  
Postnet Suite 250  
Private Bag X6,  
Cascades, 3202  
South Africa  
Phone: (+27) 33 846 9700  
info@gardena.co.za

**Spain**

Husqvarna España S.A.  
Calle de Rivas nº 10  
28052 Madrid  
Phone: (+34) 91 708 05 00  
atencioncliente@gardena.es

**Suriname**

Agrofix n.v.  
Verlengde Hogestraat #22  
Phone: (+597) 472426  
agrofix@sr.net  
Pobox : 2006  
Paramaribo  
Suriname – South America

**Sweden**

Husqvarna AB  
Gardena Division  
S-561 82 Huskvarna  
gardenaorder@husqvarna.se

**Switzerland / Schweiz**

Husqvarna Schweiz AG  
Consumer Products  
Industriestrasse 10  
5506 Mägenwil  
Phone: (+ 41) (0) 62 887 37 90  
info@gardena.ch

**Turkey**

Dost Bahçe Diş Ticaret  
Müessesilik A.Ş  
Yunus Mah. Adil Sok. No: 3  
İc Kapi No: 1 Kartal  
34873 İstanbul  
Phone: (+90) 216 38 93 939  
info@dostbahce.com.tr

**Ukraine / Україна**

ТОВ «Хускварна Україна»  
вул. Васильківська, 34,  
офіс 204-г  
03022, м. Київ  
Тел. (+38) 044 498 39 02  
info@gardena.ua

**Uruguay**

FELISA  
Entre Ríos 1083 CP 11800  
Montevideo – Uruguay  
Tel : (+598) 22 03 18 44  
info@felisa.com.uy

**Venezuela**

Corporación Casa y Jardín C.A.  
Av. Caroni, Edif. Trezmen, PB.  
Colinas de Bello Monte.  
1050 Caracas.  
Tlf : (+58) 212 992 33 22  
info@casayjardin.net.ve

1890-28.960.01/1218  
© GARDENA Manufacturing GmbH  
D-89070 Ulm  
http://www.gardena.com