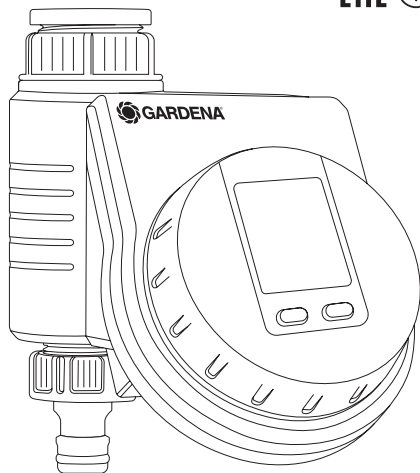




Flex Art. 1890



EN Operator's manual

Water Control

FR Mode d'emploi

Programmation d'arrosage

SV Bruksanvisning

Bevattningsautomatik

DA Brugsvejledning

Vandingskontrol

IT Istruzioni per l'uso

Unità di controllo per irrigazione

ES Instrucciones de empleo

Control de riego

PT Manual de instruções

Controlador de rega

HU Használati utasítás

Öntözésvezérlés

EL Οδηγίες χρήσης

Σύστημα ελέγχου ποτίσματος

RU Инструкция по эксплуатации

Блок управления поливом

SL Navodilo za uporabo

Upravljalnik zalivanja

UK Інструкція з експлуатації

Блок керування поливом

EN

FR

SV

DA

IT

ES

PT

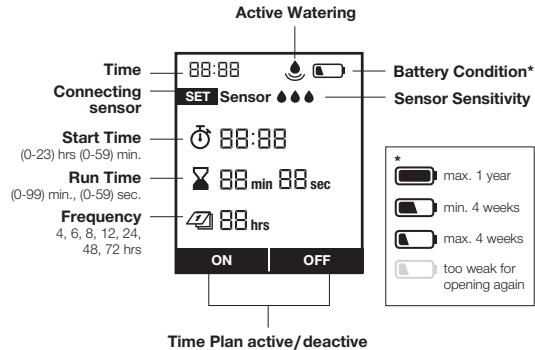
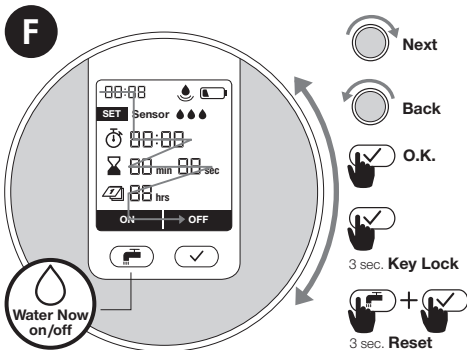
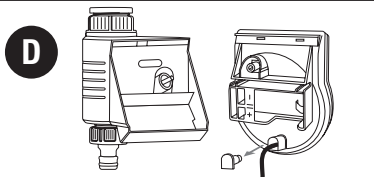
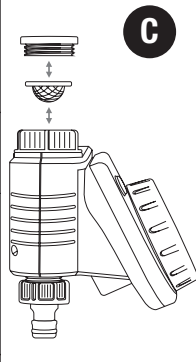
HU

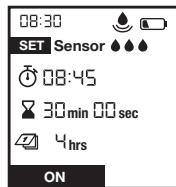
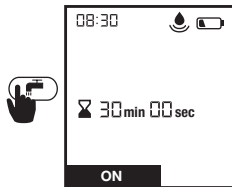
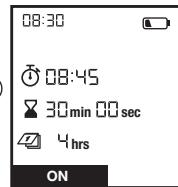
EL

RU

SL

UK



G**1** Set clock (hrs)**2** Set clock (min.)**3** Set time plan   **4** Confirm time plan**H****SET** = Connected Sensor**I****1** Active Watering**2** Change Duration**3** Stop Active Watering anytime

GARDENA Flex Öntözésvezérlés

Az eredeti útmutató fordítása.



Biztonsági okból nem használhatják ezt a terméket a gyerekek és 16 évnél fiatalabban, továbbá olyan személyek, akik nem ismerik ezt az üzemeltetési útmutatót. Testi vagy szellemi fogyatékossgal rendelkező emberek a terméket csak egy másik ember felügyelete vagy irányítása mellett használhatják. Ügyeljen rá, hogy a gyerekek biztonsági okokból ne játszanak a termékkel. Soha ne használja a terméket, ha fáradt, beteg vagy alkohol, kábítószer, ill. gyógyszer hatása alatt áll.

Rendeltetésszerű használat:

A GARDENA Öntözésvezérlés, amelyet házi- és hobbikertekben, kizárólag a szabadban történő használatra terveztük, esőztetők és öntözőrendszerek vezérlésére alkalmas. Az öntözésvezérlés a nyaralás időtartama alatt automatikus öntözési feladatok ellátására fogható be.

VESZÉLY! A GARDENA Öntözésvezérlést nem szabad ipari célra, valamint vegyszerekkel, élelmiszerekkel, könnyen éghető és robbanó anyagokkal együtt használni.

1. BIZTONSÁG

Fontos!

Olvassa el figyelmesen a használati utasítást, és őrizze meg gondosan, hogy később is fellapozhassa.

Elem:

A működés biztonsága érdekében csak IEC 6LR61 típusú, 9 V-os (lúgos) alkáli-mangán elemet szabad használni!

Ha az akkumulátor jelképe villogni kezd, ki kell cserélni a lemerülő elemet, nehogy a hosszabb távollét alatt a lemerülő félben lévő elem miatt leálljon az öntözésvezérlés működése.

Üzembe helyezés:

Az öntözésvezérlőt csak függőleges helyzetben, a csökötő anyával felfelé szabad felszerelni, nehogy víz szivároгjon bele az elemtartó rekeszbe. Az öntözésvezérlés kapcsolási művelete akkor tud biztonságos módon működni, ha óránként legalább 20 – 30 liternyi vízmennyiséget ad le. Pl. a Micro-Drip rendszer vezérléséhez min. 10 darab, egyenként 2 literes csepegtetőre van szükség.

Nagy melegben (amikor a megjelenítő 70 °C feletti értéket mutat) előfordulhat, hogy elalszik az LCD kijelzés; ennek azonban semmilyen hatása sincs a program futására. Lehűlés után újból megjelenik az LCD kijelzés.

Az átfolyó víz hőmérséklete nem haladhatja meg a 40 °C-t.

A húzó igénybevételeket kerülje el.

→ Ne a csatlakoztatott tömlőnél fogva húzza odébb.



FIGYELEM! Ha nyitott szelepnél húzza ki a vezérlő egységet, a szelep mindaddig nyitott helyzetben marad, amíg vissza nem dugja a vezérlő egységet.



VESZÉLY! Szívleállás! Ez a termék az üzemelés során elektromágneses mezőt hoz létre. Ez a mező bizonyos körülmények között hatással lehet az aktív és passzív orvosi implantátumok működési módjára. A súlyos vagy halálos kimenetelű sérülések elkerülése érdekében azt javasoljuk, hogy az orvosi implantátummal rendelkező személyek a termék használata előtt beszéljenek erről az orvosukkal, vagy az implantátum gyártójával.



VESZÉLY! Fulladásveszély! Az apróbb alkatrészek könnyen lenyelhetők. A nejlonzacskó miatt kisgyermekeknél fulladás veszélye fenyeget. Szereléskor tartsa távol a kisgyermekeket.

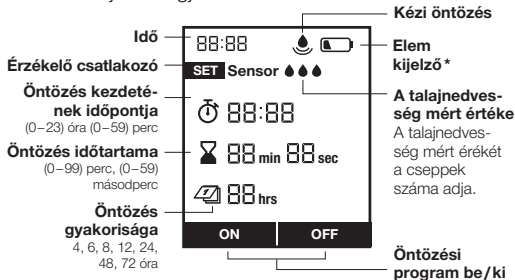
A beüzemelés és beállítást bemutató videót itt tekintheti meg:



2. ÜZEMBE HELYEZÉS → (A–D ábra)

3. MŰKÖDÉS → (F ábra)

A kezelő egység levétele után elvégezhető a beállítás. A beállításokat a külső kerék forgatásával lehet módosítani, ill. azzal lehet elugrani a következő beállításra. A mindenkori bevitel a -gomb megnyomásával erősíthető meg. A minimum 3 másodpercig lenyomva tartott gomb zárolja, ill. feloldja a megjelöltöt.



- * max. 1 év
- max. 4 hét
- min. 4 hét
- az újbóli megnyitáshoz túl gyenge

4. BEÁLLÍTÁS → (G–I ábra)

G. ábra: 1 órát beállítani (óra) | 2 órát beállítani (perc) |

3 Időtervet megválasztani | 4 időtervet megerősíteni

H. ábra: Set = csatlakoztatott érzékelő

I. ábra: 1 folyó öntözés | 2 öntözés időtartamát módosítani | 3 folyó öntözést bármikor leállítani

Az öntözés mentett időtervét az On/Off gombbal lehet működésbe hozni, ill. működésen kívül helyezni. A kézi öntözést a kívánt időpontban a -gomb működtetésével lehet elindítani, ill. leállítani (Isd. a I. ábrát). Öntözési tanács: cserepes növények esetében, amelyek rövid időközönként kis mennyiségű vizet igényelnek, eszményi megoldás, ha rövid öntözési időszakokat és csepegtető öntöző rendszert használunk.

D. ábra: Talajnedvesség érzékelő csatlakoztatása (egyéni döntés alapján). Érzékelő csatlakoztatása után a „Set Sensor” kijelzés jelenik meg. 3 csepp/0 csepp kiválasztása bekapcsolja/kikapcsolja az érzékelő jelküldési műveletét. Sikeres bekapcsolás után elalszik a „Set” kijelzés (Isd. a H. ábrát). Ha a talaj kellően nedves, a vezérlés azonnali hatállyal leállítja, ill. letiltja az öntözést.

5. KARBANTARTÁS → (E. ábra)

6. TÁROLÁS



Üzemen kívül helyezés:

- A terméket gyermekektől elzárt helyen kell őrizni.
- Az elem kémelése érdekében célszerű kivenni az elemet (B. ábra).
- Őrizze a vezérlő egységet és a szelep egységet száraz, zárt és fagymentes helyen.




Ártalmatlanítás: (2012/19/EU jelű IE szerint)

Nem szabad a terméket a normál háztartási hulladékkal együtt kidobni. A hatályos helyi környezetvédelmi előírásoknak megfelelően kell ártalmatlanítani.

FONTOS! Adja le a terméket a helyi újrahasznosító gyűjtőhelyen, vagy bízza rájuk az ártalmatlanítását. Az elem ártalmatlanítása: Az elhasználódott elemet vigye vissza valamelyik árusítóhelyre, vagy adja le a helyi hulladéklerakóban, ahol majd ártalmatlanítják. Az elemet csak kisütött állapotban ártalmatlanítsa.

7. HIBAELHÁRÍTÁS

Probléma	Lehetséges oka	Megoldása
Nincs képernyő kijelzés	Elem helytelenül betéve.	→ A (+/-) sarkok helyzetére figyeljen.
	Elem teljesen lemerült.	→ Rakjon be új (lúgos) elemet.
	A megjelenítőn 70 °C-nál nagyobb hőmérséklet látszik.	→ A hőmérséklet csökkenését követően megjelenik a kijelzés.

Probléma	Lehetséges oka	Megoldása
A Man. gombbal  nem kezdeményezhető kézi öntözés	Az elem lemerült állapotát mindig látni lehet.	→ Rakjon be új (lúgos) elemet.
	Vízcsap zárva van.	→ Nyissa ki a vízcsapot.
	Vezérlő egység nincs bedugva.	→ Dugja be a vezérlő egységet a házra.
	Nincs meg a megkívánt legkisebb, 0,5 bar-os nyomás.	→ Gondoskodjon róla, hogy meglegyen a megkívánt legkisebb, 0,5 bar-os nyomás.
Az öntöző program nem fut (nincs öntözés)	Programot röviddel az indító impulzus előtt vagy alatt lehet bevinni/módosítani.	→ A beprogramozott kezdési idők alatt ne vigyen be/módosítson programot.
	Előzőleg kézzel kinyitották a szelepet.	→ Kerülje el az esetleges programátfedést.
	Vízcsap zárva van.	→ Nyissa ki a vízcsapot.
	A talajnedvesség-érzékelő nedvességet jelez.	→ Szárazság esetén vizsgálja meg a talajnedvesség-érzékelő beállítását/elhelyezkedését.
	Vezérlő egység nincs bedugva.	→ Dugja be a vezérlő egységet a házra.
	Az elem lemerült állapotát mindig látni lehet.	→ Rakjon be új (lúgos) elemet.
	Nincs meg a megkívánt legkisebb, 0,5 bar-os nyomás.	→ Gondoskodjon róla, hogy meglegyen a megkívánt legkisebb, 0,5 bar-os nyomás.
Az öntözésvezérlő nem zár	A vételezett vízmennyiség a minimális érték, 20 lit./ó alatt van	→ Csatlakoztasson további csepegtetőket.
	A szelep elpiszkolódott.	→ Öblítse át a normál átfolyási iránnyal ellentétesen.



ÚTMUTATÁS: Egyéb üzemzavarok esetén forduljon a GARDENA területileg illetékes szervizközpontjához. Javításokat csak a GARDENA szervizközpontokkal, valamint a GARDENA szerződött szakkereskedőivel szabad végezteni.

8. MŰSZAKI ADATOK

Öntözésvezérlés	Érték /Egység
Min./max. üzemi nyomás	0,5 bar/12 bar
Üzemi hőmérséklettartomány	5 °C – 50 °C
Átfolyó közeg	Tiszta édesvíz
Max. közeghőmérséklet	40 °C
Programvezérelt öntözések naponta	6 (4 óránként), 4 (6 óránként), 3 (8 óránként), 2 (12 óránként), 1 (24 óránként), minden 2. nap (48 óránként), minden 3. nap (72 óránként)

Öntözésvezérlés	Érték /Egység
Programvezérelt öntözések hetente	max. 42
Öntözési időtartam	1 mp. – 99 perc 59 mp.
Használandó elem	1 x 9 V-os IEC 6LR61 típusú (lúgos) alkáli-mangán
Az elem üzemideje	kb. 1 év

9. TARTOZÉKOK

GARDENA Talajnedvesség-érzékelő cikksz. 1188

GARDENA Lopásvédő cikksz. 1815-00.791.00 (a GARDENA szervizben kapható)

10. SZERVIZ/GARANCIA

Szerviz:

Kérjük, vegye fel velünk a kapcsolatot a hátoldalon lévő címen.

Garancia:

Garanciaigény esetén nem kerül felszámolásra díj önnek a nyújtott szolgáltatásokért.

Erre a termékre a GARDENA Manufacturing GmbH (a vásárlás napjától számított) 2 év garanciát vállal, feltéve, hogy a terméket kizárólag magán célra használták. A gyártói garancia nem vonatkozik a másodlagos piacon vásárolt használt termékekre. Ez a garancia a termék minden olyan lényeges hiányosságára kiterjed, amely bizonyíthatóan anyag- vagy gyártási hibára vezethető vissza. A jótállás egy teljes mértékben működőképes cseretermék biztosításával vagy a számunkra megküldött hibás termék ingyenes megjavításával teljesül; fenntartjuk a jogot az ezen lehetőségek közötti választásra. Ez a szolgáltatás az alábbi rendelkezések teljesülése esetén érhető el:

- A terméket rendeltetés szerint használták, a használati útmutatóban meghatározott ajánlások szerint.
- Sem a vásárló, sem harmadik fél nem tett kísérletet a termék javítására.

- A készüléket csak eredeti GARDENA pótv- és kopóalkatrészekkel üzemeltették.

Az alkatrészek és alkotóelemek normál kopása, a megjelenésben bekövetkezett változások, valamint a kopóalkatrészek és fogyóeszközök nem tartoznak a garancia hatálya alá.

A jelen gyártói garancia nem befolyásol a kereskedővel/forgalmazóval szembeni semmilyen garanciális jogosultságot.

Amennyiben a termékkel kapcsolatban problémák jelentkeznének, kérjük, forduljon a szervizünkhöz. Garancia esetén küldje el a meghibásodott terméket, a vásárlási bizonylat másolatát és a hiba leírását megfelelően bérmentesített csomagban a hátoldalon található GARDENA szervíz címre.

Kopóalkatrészek:

A helytelen módon betett, vagy kifolyt elemek miatt az öntözésvezérlésen bekövetkező meghibásodások nem tartoznak a garancia hatálya alá.

A fagy hatására bekövetkező sérülések nem tartoznak a garancia hatálya alá.

EN Product liability

In accordance with the German Product Liability Act, we hereby expressly declare that we accept no liability for damage incurred from our products where said products have not been properly repaired by a GARDENA-approved service partner or where original GARDENA parts or parts authorised by GARDENA were not used.

DA Produktansvar

I overensstemmelse med den tyske produktansvarslov erklærer vi hermed udtrykkeligt, at vi ikke påtager os noget ansvar for skader på vores produkter, hvis de pågældende produkter ikke er blevet repareret korrekt af en GARDENA-godkendt servicepartner, eller hvor der ikke er brugt originale GARDENA-reservedele eller godkendte reservedele fra GARDENA.

FR Responsabilité

Conformément à la loi relative à la responsabilité du fait des produits défectueux, nous déclarons expressément par la présente que nous déclinons toute responsabilité pour les dommages résultant de nos produits, si lesdits produits n'ont pas été correctement réparés par un partenaire d'entretien agréé GARDENA ou si des pièces d'origine GARDENA ou des pièces agréées GARDENA n'ont pas été utilisées.

IT Responsabilità del prodotto

In conformità con la Legge tedesca sulla responsabilità del prodotto, con la presente dichiariamo espressamente che decliniamo qualsiasi responsabilità per danni causati dai nostri prodotti qualora non siano stati correttamente riparati presso un partner di assistenza approvato GARDENA o laddove non siano stati utilizzati ricambi originali o autorizzati GARDENA.

SV Produktansvar

I enlighet med tyska produktansvarslagar förklarar vi härmed uttryckligen att vi inte åtar oss något ansvar för skador som orsakas av våra produkter där produkterna inte har genomgått korrekt reparation från en GARDENA-godkänd servicepartner eller där originaldelar från GARDENA eller delar godkända av GARDENA inte använts.

ES Responsabilidad sobre el producto

De acuerdo con la Ley de responsabilidad sobre productos alemana, por la presente declaramos expresamente que no aceptamos ningún tipo de responsabilidad por los daños ocasionados por nuestros productos si dichos productos no han sido reparados por un socio de mantenimiento aprobado por GARDENA o si no se han utilizado piezas originales GARDENA o piezas autorizadas por GARDENA.

PT Responsabilidade pelo produto

De acordo com a lei alemã de responsabilidade pelo produto, declaramos que não nos responsabilizamos por danos causados pelos nossos produtos, caso os tais produtos não tenham sido devidamente reparados por um parceiro de assistência GARDENA aprovado ou se não tiverem sido utilizadas peças GARDENA originais ou peças autorizadas pela GARDENA.

EL Ευθύνη προϊόντος

Σύμφωνα με τον γερμανικό νόμο περί Ευθύνης για τα Προϊόντα, με το παρόν δηλώνουμε ρητώς ότι δεν αποδεχόμαστε καμία ευθύνη για τυχόν ζημιές που προκύπτουν από τα προϊόντα μας εάν αυτά δεν έχουν επισκευαστεί σωστά από κάποιον εγκεκριμένο συνεργάτη επισκευών της GARDENA ή εάν δεν έχουν χρησιμοποιηθεί αυθεντικά εξαρτήματα GARDENA ή εξαρτήματα εγκεκριμένα από την GARDENA.

HU Termékszavatosság

A németországi termékszavatossági törvénnyel összhangban ezennel nyomatékosan kijelentjük, hogy nem vállalunk felelősséget a termékeinkben keletkezett olyan károkért, amelyek valamely GARDENA által jóváhagyott szervizpartner által nem megfelelően végzett javításból adódtak, vagy amely során nem eredeti GARDENA alkatrészeket vagy a GARDENA által jóváhagyott alkatrészeket használtak fel.

SL Odgovornost proizvajalca

V skladu z nemškimi zakoni o odgovornosti za izdelke, izrecno izjavljajo, da ne sprejemamo nobene odgovornosti za škodo, ki jo povzročijo naši izdelki, če teh niso ustrezno popravili GARDENINI odobreni servisni partnerji ali pri tem niso bili uporabljeni originalni GARDENINI nadomestni deli ali GARDENINIMI homologiranimi nadomestnimi deli.

EN EC Declaration of Conformity

The undersigned, GARDENA Germany AB, PO Box 7454, S-103 92 Stockholm, Sweden, hereby certifies that, when leaving our factory, the units indicated below are in accordance with the harmonised EU guidelines, EU standards of safety and product specific standards. This certificate becomes void if the units are modified without our approval.

DA EU-overensstemmelseserklæring

Undertegnede, GARDENA Germany AB, PO Box 7454, S-103 92 Stockholm, Sverige erklærer hermed, at nedenfor anførte enheder er i overensstemmelse med de harmoniserede EU-retningslinjer, EU-standarder for sikkerhed og produktspecifikke standarder, når de forlader fabrikken. Denne erklæring ugyldiggøres, hvis enhederne ændres uden vores godkendelse.

FR Déclaration de conformité CE

Le constructeur, soussigné : GARDENA Germany AB, PO Box 7454, S-103 92 Stockholm, Suède, déclare qu'à la sortie de ses usines le matériel neuf désigné ci-dessous était conforme aux prescriptions des directives européennes énoncées ciaprès et conforme aux règles de sécurité et autres règles qui lui sont applicables dans le cadre de l'Union européenne. Toute modification apportée à cet appareil sans notre accord annule la validité de ce certificat.

IT Dichiarazione di conformità CE

La sottoscritta GARDENA Germany AB, PO Box 7454, S-103 92 Stockholm, Svezia, certifica che il prodotto qui di seguito indicato, nei modelli da noi commercializzati, è conforme alle direttive armonizzate UE nonché agli standard di sicurezza UE e agli standard specifici di prodotto. Qualunque modifica apportata al prodotto senza nostra specifica autorizzazione invalida la presente dichiarazione.

SV EG-försäkran om överensstämmelse

Undertecknad firma GARDENA Germany AB, PO Box 7454, S-103 92 Stockholm, Sverige, intygar härmed att nedan nämnda produkter, när de lämnar vår fabrik, överensstämmer med EU:s riktlinjer, EU:s säkerhetsstandarder och produktspecifika standarder. Detta intyg skall ogiltigförklaras om produkten ändras utan vårt godkännande.

ES Declaración de conformidad CE

El abajo firmante, GARDENA Germany AB, PO Box 7454, S-103 92 Stockholm, Suecia, certifica por la presente que, cuando salen de la fábrica, las unidades indicadas a continuación cumplen las normas de armonización de la UE, las normas de la UE sobre seguridad y las normas específicas del producto. Este certificado quedará sin efecto si se modifican las unidades sin nuestra autorización.

PT Declaração de conformidade CE

O abaixo-assinado, GARDENA Germany AB, PO Box 7454, S-103 92 Stockholm, Suécia, certifica por este meio que, ao sair da nossa fábrica, as unidades indicadas acima estão em conformidade com as diretrizes uniformizadas da UE, os padrões de segurança da UE e os padrões específicos do produto. Este certificado deixa de ser válido se as unidades forem modificadas sem a nossa aprovação.

EL Δήλωση Συμμόρφωσης ΕΚ

Η υπογεγραμμένη εταιρεία, GARDENA Germany AB, PO Box 7454, S-103 92 Stockholm, Σουηδία, πιστοποιεί ότι, κατά την έξοδο από το εργοστάσιο, οι μονάδες που αναφέρονται κατωτέρω συμμορφώνονται με τις εναρμονισμένες οδηγίες ΕΕ, τα πρότυπα ασφαλείας της ΕΕ και τα συγκεκριμένα πρότυπα προϊόντος. Αυτό το πιστοποιητικό καθίσταται άκυρο εάν οι μονάδες έχουν τροποποιηθεί χωρίς την έγκρισή μας.

HU EK megfeleléségi nyilatkozat

Alulírott GARDENA Germany AB, PO Box 7454, S-103 92 Stockholm, Svédország ezzel tanúsítja, hogy az alábbiakban leírt egységek a gyár elhagyásakor megfeleltek a harmonizált uniós előírásoknak és biztonsági és termékspecifikus szabványoknak. Ez a tanúsítvány érvényét veszti, ha az egységeket jóváhagyásunk nélkül átalakítják.

SL Izjava ES o skladnosti

Spodaj podpisana, GARDENA Germany AB, PO Box 7454, S-103 92 Stockholm, Švedska, s to izjavo potrjuje, da je bila spodaj navedena enota ob izhodu iz tovarne skladna z usklajenimi smernicami EU, standardi EU za varnost in standardi, specifičnimi za izdelke. Izjava postane neveljavna v primeru neodobrene spremembe enote.

<p>Description of the product: Désignation du produit : Beskrivning av produkten: Beskrivelse af produktet: Descrizione del prodotto: Descripción del producto: Descrição do produto: A termék leírása: Περιγραφή του προϊόντος: Opis izdelka:</p>	<p>Water Control Programmation d'arrosage Bevattningsautomatik Vandingskontrol Unità di controllo per irrigazione Control de riego Controlador de rega Öntözésvezérlés Σύστημα ελέγχου ποτισματος Upravljalnik zalivanja</p>	<p>Year of CE marking: Année d'apposition du marquage CE : Märkningsår: CE-Mærkningsår: Anno di applicazione della certificazione CE: Colocación del distintivo CE: Ano de marcação pela CE: CE-jelzés elhelyezésének éve: Έτος σήματος CE: Leto namestitve CE-oznake:</p>
<p>Product type: Type de produit: Produkttyp: Produkttype: Tipo di prodotto: Tipo de producto: Tipo de produto: Terméktípus: Τύπος προϊόντος: Vrsta izdelka:</p> <p>Flex</p>	<p>Article number: Référence : Artikelnummer: Artikelnummer: Codice articolo: Referencia: Número de referência: Cikkszámok: Κωδικός είδους: Številka izdelka:</p> <p>1890</p>	<p style="text-align: right;">2018</p> <p>Ulm, 20.12.2018 Fait à Ulm, le 20.12.2018 Ulm, 2018.12.20. Ulm, 20.12.2018 Ulm, 20.12.2018 Ulm, 20.12.2018 Ulm, 20.12.2018 Ulm, 20.12.2018 Ulm, 20.12.2018 Ulm, 20.12.2018</p> <p>Authorised representative Le mandataire Auktoriserad representant Autoriseret repræsentant Persona delegata La persona autorizada O representante Meghatalmazott Ο εξουσιοδοτημένος Pooblaščenec</p>
<p>EC-Directives: Directives CE : EU-direktiv: EF-direktiver: Direttive UE: Directiva CE: Diretivas CE: EK-irányelvek: Οδηγίες EK: Direktive EU:</p> <p>2014/30/EC 2011/65/EC</p>	<p>Hinterlegte Dokumentation: GARDENA Technische Dokumentation, M. Kugler, 89079 Ulm</p> <p>Deposited Documentation: GARDENA Technical Documentation, M. Kugler, 89079 Ulm</p> <p>Documentation déposée: Documentation technique GARDENA, M. Kugler, 89079 Ulm</p>	<p style="text-align: right;"><i>Reinhard Pompe</i></p> <p>Reinhard Pompe Vice President</p>

Deutschland / Germany

GARDENA Manufacturing GmbH
Central Service
Hans-Lorenser-Straße 40
D-89079 Ulm
Produktfragen:
(+49) 731 490-123
Reparaturen:
(+49) 731 490-290
service@gardena.com

Albania

COBALT Sh.p.k.
Rr. Siri Kodra
1000 Tirana

Argentina

Husqvarna Argentina S.A.
Av. del Libertador 5954 –
Piso 11 – Torre B
(C1428AR) Buenos Aires
Phone: (+54) 11 5194 5000
info.gardena@ar.husqvarna.com

Armenia

Garden Land Ltd.
61 Tigran Mets
0005 Yerevan

Australia

Husqvarna Australia Pty. Ltd.
Locked Bag 5
Central Coast BC
NSW 2252
Phone: (+61) (0) 2 4352 7400
customer.service@
husqvarna.com.au

Austria / Österreich

Husqvarna Austria GmbH
Industriezeile 36
4010 Linz
Tel.: (+43) 732 77 01 01-485
service.gardena@
husqvarna.com

Azerbaijan

Firm Progress
a. Aliyev Str. 26A
1052 Baku

Belgium

Husqvarna België nv/sa
Gardena Division
Rue Eglise Van Ophem 111
1180 Uccle / Ukkel
Tel.: (+32) 2 720 92 12
Mail: info@gardena.be

Bosnia / Herzegovina

SILK TRADE d.o.o.
Industrijska zona Bukva bb
74260 Tešanj

Brazil

Husqvarna do Brasil Ltda
Av. Francisco Matarazzo,
1400 – 19ª andar
São Paulo – SP
CEP: 05001-903
Tel: 0800-112252
marketing.br.husqvarna@
husqvarna.com.br

Bulgaria

AGROLAND България АД
бул. 8 Декември, № 13
Офис 5
1700 Студентски град
София
Tel.: (+359) 24 666 910
info@agroland.eu

Canada / USA

GARDENA Canada Ltd.
100 Summerlea Road
Brampton, Ontario L6T 4X3
Phone: (+1) 905 792 93 30
info@gardenacanada.com

Chile

Maquinarias Agroforestales
Ltda. (Maga Ltda.)
Santiago, Chile
Avenida Chesterton
8355 comuna Las Condes
Phone: (+56) 2 202 4417
Dalton@maga.cl
Zipcode: 7560330

China

Husqvarna (Shanghai)
Management Co., Ltd.
富世华 (上海) 管理有限公司
3F, Beng Square B
No207, Song Hong Rd.,
Chang Ning District,
Shanghai, PRC. 200335
上海市长宁区淞虹路207号明
基广场座3楼, 邮编: 200335

Colombia

Husqvarna Colombia S.A.
Calle 18 No. 68 D-31, zona
Industrial de Montevideo
Bogotá, Cundinamarca
Tel. 571 2922700 ext. 105
jairo.salazar@husqvarna.com.co

Costa Rica

Europa Exim
Euroiberoamericana S.A.
Los Colegios, Moravia,
200 metros al Sur del Colegio
Saint Francis – San José
Phone: (+506) 297 68 83
exim_euro@racsa.co.cr

Croatia

Husqvarna Austria GmbH
Industriezeile 36
4010 Linz
Tel.: (+43) 732 77 01 01-485
service.gardena@
husqvarnagroup.com

Cyprus

Med Marketing
17 Digeni Akrita Ave
P.O. Box 27017
1641 Nicosia

Czech Republic

Husqvarna Česko s.r.o.
Türkova 2319/5b
149 00 Praha 4 – Chodov
Bezplatná infolinka :
800 100 425
servis@cz.husqvarna.com

Denmark

GARDENA DANMARK
Lejrvig 19, st.
3500 Værløse
Tlf.: (+45) 70 26 47 70
husqvarna@husqvarna.dk
www.gardena.com / dk

Dominican Republic

BOSQUESA, S.R.L
Carretera Santiago Licey
Km. 5 ½
Esquina Copal II.
Santiago
Dominican Republic
Phone: (+809) 736-0333
joserbosquesa@claro.net.do

Ecuador

Husqvarna Ecuador S.A.
Arupos E1-181 y 10 de
Agosto Quito, Pichincha
Tel. (+593) 22800739
francisco.jacome@
husqvarna.com.ec

Estonia

Husqvarna Eesti OÜ
Valdeku 132
EE-11216 Tallinn
info@gardena.ee

Finland

Oy Husqvarna Ab
Gardena Division
Lautatarhankatu 8 B / PL 3
00581 HELSINKI
www.gardena.fi

France

Husqvarna France
9/11 Allée des pierres mayettes
92635 Gennevilliers Cedex
France
http : //www.gardena.com/ fr
N° AZUR: 0 810 00 78 23
(Prix d'un appel local)

Georgia

Transporter LLC
8/57 Beliashvili street
0159 Tbilisi, Georgia
Phone: (+995) 322 14 71 71

Great Britain

Husqvarna UK Ltd
Preston Road
Aycliffe Industrial Park
Newton Aycliffe
County Durham
DL5 6UP
info.gardena@husqvarna.co.uk

Greece

Π.ΠΑΠΑΔΟΠΟΥΛΟΣ ΑΕΒΕ
Λεωφ. Αθηνών 92
Αθήνα
Τ.Κ.104 42
Ελλάδα
Τηλ. (+30) 210 5193100
info@papadopoulos.com.gr

Hungary

Husqvarna Magyarországi Kft.
Ezred u. 1 - 3
1044 Budapest
Telefon: (+36) 1 251-4161
vevoszolgalat.husqvarna@
husqvarna.hu

Iceland

Ó. Johnson & Kaaber
Tunguhalsi 1
110 Reykjavik
ooj@ojk.is

Ireland

Husqvarna UK Ltd
Preston Road
Aycliffe Industrial Park
Newton Aycliffe
County Durham
DL5 6UP
info.gardena@husqvarna.co.uk

Italy

Husqvarna Italia S.p.A.
Via Santa Vecchia 15
23868 VALMADRERA (LC)
Phone: (+39) 0341.203.111
assistenza.italia@it.husqvarna.com

Japan

KAKUICHI Co. Ltd.
Sumitomo Realty &
Development Kojimachi
BLDG., 8F
5 -1 Nibanncyo
Chiyoda-ku
Tokyo 102-0084
Phone: (+81) 33 264 4721
m_ishihara@kaku-ichi.co.jp

Kazakhstan

LAMED Ltd.
155/1, Tazhibayevoy Str.
050060 Almaty
IP Schmidt
Abayavenue 3B
110 005 Kostanay

Korea

Kyung Jin Trading CO.,LTD.
107-4, SunDuk Bid.,
YangJae-dong,
Seocho-gu,
Seoul, (zipcode: 137-891)
Phone: (+82) (0)2 574-6300

Kyrgyzstan

Alye Maki
av. Moladaya Guardir J 3
720014
Bishkek

Latvia

Husqvarna Latvija SIA
Ulbrokas 19A
LV-1021 Riga
info@gardena.lv

Lithuania

UAB Husqvarna Lietuva
Ateities pl. 77C
LT-52104 Kaunas
info@gardena.lt

Luxembourg

Magasins Jules Neuberger
39, rue Jacques Stas
Luxembourg-Gasperich 2549
Case Postale No. 12
Luxembourg 2010
Phone: (+352) 40 14 01
api@neuberger.lu

Mexico

AFOSA
Av. Lopez Mateos Sur # 5019
Col. La Calma 45070
Zapopan, Jalisco, Mexico
Phone: (+52) 33 3818-3434
icornejo@afosa.com.mx

Moldova

Convel S.R.L.
290A Muncesti Str.
2002 Chisinau

Netherlands

Husqvarna Nederland B.V.
GARDENA Division
Postbus 50131
1305 AC ALMERE
Phone: (+31) 36 521 00 10
info@gardena.nl

Neth. Antilles

Jonka Enterprises N.V.
Sta. Rosa Weg 196
P.O. Box 8200
Curaçao
Phone: (+599) 9 767 66 55
pgm@jonka.com

New Zealand

Husqvarna New Zealand Ltd.
PO Box 76-437
Manukau City 2241
Phone: (+64) (0) 9 9202410
support.nz@husqvarna.co.nz

Norway

Husqvarna Norge AS
Gardena Division
Trøskenveien 36
1708 Sarpsborg
info@gardena.no

Peru

Husqvarna Perú S.A.
Jr. Ramón Cárcamo 710
Lima 1
Tel: (+51) 1 3320400 ext. 416
juan.remuzog@husqvarna.com

Poland

Husqvarna
Poland Spółka z o.o.
ul. Wysockiego 15 b
03-371 Warszawa
Phone: (+48) 22 330 96 00
gardena@husqvarna.com.pl

Portugal

Husqvarna Portugal, SA
Lagoa - Albarraque
2635 - 595 Rio de Mouro
Tel.: (+351) 21 922 85 30
Fax : (+351) 21 922 85 36
info@gardena.pt

Romania

Madex International Srl
Soseaua Odaii 117 - 123,
RO 013603 București, S1
Phone: (+40) 21 352.76.03
madex@ines.ro

Russia / Россия

ООО „Хускварна“
141400, Московская обл.,
г. Химки,
улица Ленинградская,
владение 39, стр.6
Бизнес Центр
„Химки Бизнес Парк“,
помещение ОВ02_04
http://www.gardena.ru

Serbia

Domel d.o.o.
Autoput za Novi Sad bb
11273 Belgrade
Phone: (+381) 1 18 48 88 12
miroslav.jejina@domel.rs

Singapore

Hy-Ray PRIVATE LIMITED
40 Jalan Pemimpin
#02-08 Tat Ann Building
Singapore 577185
Phone: (+65) 6253 2277
shiyng@hyray.com.sg

Slovak Republic

Husqvarna Česko s.r.o.
Türkova 2319/5b
149 00 Praha 4 – Chodov
Bezplatná infolinka:
800 154 044
servis@sk.husqvarna.com

Slovenia

Husqvarna Austria GmbH
Industriezeile 36
4010 Linz
Tel. : (+43) 732 77 01 01-485
service.gardena@
husqvarmagroup.com

South Africa

Husqvarna
South Africa (Pty) Ltd
Postnet Suite 250
Private Bag X6,
Cascades, 3202
South Africa
Phone: (+27) 33 846 9700
info@gardena.co.za

Spain

Husqvarna España S.A.
Calle de Rivas nº 10
28052 Madrid
Phone: (+34) 91 708 05 00
atencioncliente@gardena.es

Suriname

Agrofix n.v.
Verlengde Hogestraat #22
Phone: (+597) 472426
agrofix@sr.net
Pobox : 2006
Paramaribo
Suriname – South America

Sweden

Husqvarna AB
Gardena Division
S-561 82 Husqvarna
gardenaorder@husqvarna.se

Switzerland / Schweiz

Husqvarna Schweiz AG
Consumer Products
Industriestrasse 10
5506 Mägenwil
Phone: (+41) (0) 62 887 37 90
info@gardena.ch

Turkey

Dost Bahçe Diş Ticaret
Müessesilik A.Ş
Yunus Mah. Adil Sok. No: 3
İc Kapi No: 1 Kartal
34873 İstanbul
Phone: (+90) 216 38 93 939
info@dostbahce.com.tr

Ukraine / Україна

ТОВ «Хускварна Україна»
вул. Васильківська, 34,
офіс 204-г
03022, м. Київ
Tel. (+38) 044 498 39 02
info@gardena.ua

Uruguay

FELISA
Entre Ríos 1083 CP 11800
Montevideo – Uruguay
Tel : (+598) 22 03 18 44
info@felisa.com.uy

Venezuela

Corporación Casa y Jardín C.A.
Av. Caroni, Edif. Trezmen, PB.
Colinas de Bello Monte.
1050 Caracas.
Tlf : (+58) 212 992 33 22
info@casayjardin.net.ve

1890-34.960.01/1218
© GARDENA Manufacturing GmbH
D-89070 Ulm
http://www.gardena.com