AquaContour automatic
Art. 1559**DE Betriebsanleitung**

Vielflächen-Versenkregner

EN Operator's manual

Large-Area Pop-up Irrigation

FR Mode d'emploi

Arroseur escamotable multisurfaces

NL Gebruiksaanwijzing

Verzonken multi-instelbare sproeier

SV Bruksanvisning

AquaContour automatic Pop-up

DA Brugsanvisning

AquaContour automatic Pop-up

IT Istruzioni per l'uso

Irrigatore Pop-up per superfici irregolari

ES Instrucciones de empleo

Aspersor emergente de múltiples superficies

PT Manual de instruções

Aspersores embutidos de grandes superfícies

PL Instrukcja obsługi

Zraszacz wynurzalny

HU Használati utasítás

Süllyesztett sokfelület-esőztető

CS Návod k obsluze

Víceplošný výsuvný zadešťovač

SK Návod na obsluhu

Viacplošný výsuvný zadaždovač

EL Οδηγίες χρήσης

Αυτόματο Ποτιστικό Pop-up μεγάλων επιφανειών ανεξαρτήτου σχήματος

RU Инструкция по эксплуатации

Дождеватель выдвижной многоконтурный автоматический

SL Navodilo za uporabo

Talni razpršilnik za več površin

HR Upute za uporabu

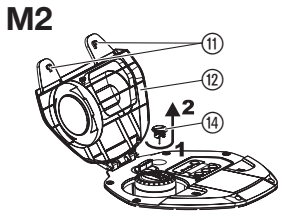
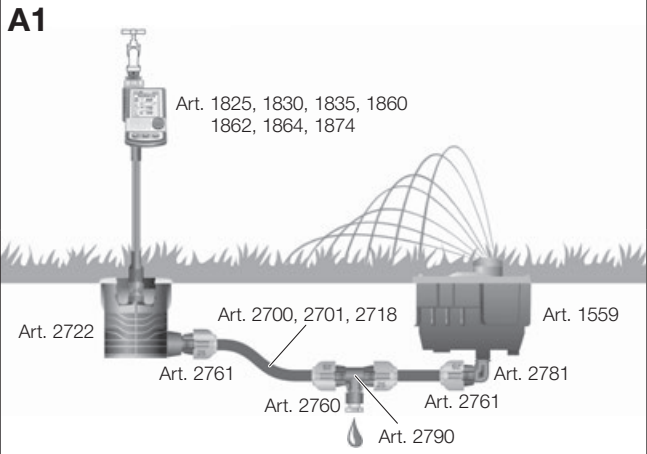
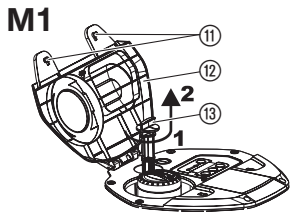
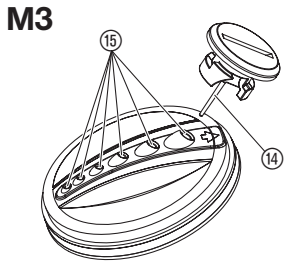
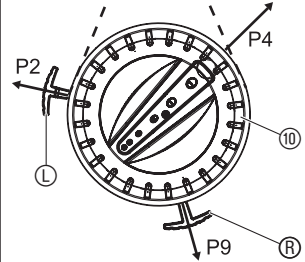
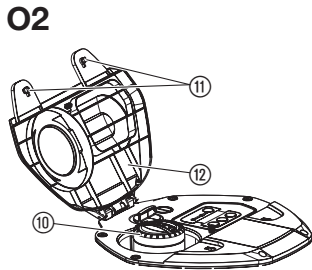
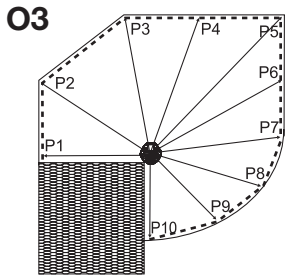
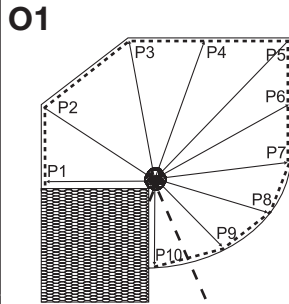
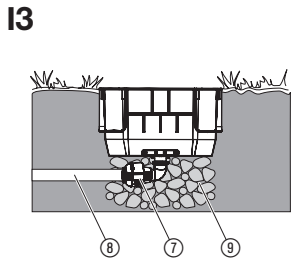
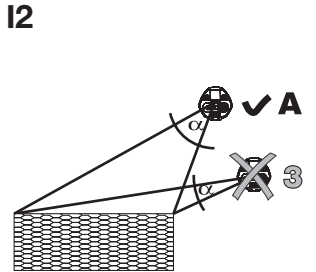
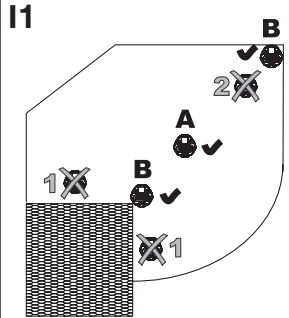
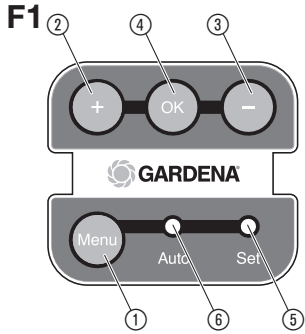
Turbinska dubinska naprava za stvaranje umjetne kiše na više površina

UK Інструкція з експлуатації

Багатоповерхневий прихований зрошувач

RO Instrucțiuni de utilizare

Aspersor îngropat pentru suprafețe poligonale



GARDENA Vielflächen-Versenkregner

AquaContour automatic

1. SICHERHEIT	4
2. FUNKTION	5
3. INBETRIEBNAHME	5
4. BEDIENUNG	5
5. WARTUNG	6
6. LAGERUNG	7
7. FEHLERBEHEBUNG	7
8. TECHNISCHE DATEN	8
9. LIEFERBARES ZUBEHÖR	8
10. SERVICE/GARANTIE	9

Originalbetriebsanleitung.



Aus Sicherheitsgründen dürfen Kinder und Jugendliche unter 16 Jahren sowie Personen, die nicht mit dieser Betriebsanleitung vertraut sind, dieses Produkt nicht benutzen. Personen mit eingeschränkten körperlichen oder geistigen Fähigkeiten dürfen das

Produkt nur verwenden, wenn sie von einer zuständigen Person beaufsichtigt oder unterwiesen werden. Kinder müssen beaufsichtigt werden, um sicherzustellen, dass sie nicht mit dem Produkt spielen. Das Produkt nie verwenden, wenn Sie müde oder krank sind oder unter dem Einfluss von Alkohol, Drogen oder Arzneimitteln stehen.

Bestimmungsgemäße Verwendung:

Der GARDENA Vielflächen-Versenkregner ist Bestandteil des GARDENA Sprinklersystems und für die private Nutzung im Haus- und Hobbygarten für den ausschließlichen Einsatz im Außenbereich zur Bewässerung von Gärten und Rasenflächen bestimmt.

GEFAHR! Nicht verwendet werden darf der Vielflächen-Versenkregner im industriellen und gewerblichen Einsatz und in Verbindung mit Chemikalien, Lebensmitteln, leicht brennbaren und explosiven Stoffen.

1. SICHERHEIT

WICHTIG!

Lesen Sie die Gebrauchsanweisung sorgfältig und bewahren Sie diese zum Nachlesen auf.

Accu:

Der Regner enthält Lithium-Ionen-Accus, welche automatisch über eine eingebaute Solarzelle aufgeladen werden.

Wenn der Accu fast leer ist (z. B. durch Verschmutzung der Schutzscheibe der Solarzelle), wird nur noch mit minimaler Wurfweite beregnet.

Zum vollständigen Aufladen des leeren Accus werden ca. 4 Tage bei Sonnenschein (je 8 Stunden) oder ca. 10 Tage bei Bewölkung benötigt, bis der Accu wieder voll aufgeladen ist.

Benutzungshinweis:

Der Vielflächen-Versenkregner darf innerhalb einer Bewässerungsleitung nicht mit anderen Regnern kombiniert werden.

Wenn sich die Wurfweite des Regners ändert, ändern sich die Druckverhältnisse in der Bewässerungsleitung und somit würde sich die Wurfweite des anderen Regners ändern.

→ Nur über voneinander getrennte, einzelne Bewässerungsstränge bewässern, nicht in Reihe mit weiteren Regnern installieren.

Bei starken Druckschwankungen in der Wasserleitung können die eingestellten Wurfweiten variieren.

Hauswasserwerke (mit Druckkessel) zur Wasserversorgung des Regners sind nicht zu empfehlen, da diese durch den Ein- und Ausschaltdruck Druckschwankungen verursachen.

Sand und andere schmirgelnde Stoffe im Wasser führen zu schnellerem Verschleiß und Leistungsminderung.

→ Bei sandhaltigem Wasser einen Zentralfilter (z. B. GARDENA Zentralfilter Art. 1510) verwenden.

Nicht mit einem Vertikutierer oder Rasenlüfter über den ebenerdig installierten Regner fahren.



GEFAHR! Herzstillstand!

Dieses Produkt erzeugt beim Betrieb ein elektromagnetisches Feld. Dieses Feld kann sich unter bestimmten Bedingungen auf die Funktionsweise aktiver oder passiver medizinischer Implantate auswirken. Um die Gefahr von Situationen, die zu schweren oder tödlichen Verletzungen führen können, auszuschließen, sollten Personen mit einem medizinischen Implantat vor dem Gebrauch dieses Produkts ihren Arzt und den Hersteller des Implantats konsultieren.

**GEFAHR! Erstickungsgefahr!**

**Kleinere Teile können leicht verschluckt werden.
Durch den Polybeutel besteht Erstickungsgefahr**

für Kleinkinder. Halten Sie Kleinkinder während der Montage fern.

2. FUNKTION

Bedienfeld [Abb. F1]:

Mit dem GARDENA Vielflächen-Versenkregner können individuelle Gartenkonturen beregnet werden. Dabei dreht sich ein Wasserstrahl langsam im Kreis bis zu den Sektor-Anschlägen und wieder zurück und ändert dabei die Beregnungsweite je nach programmierter Kontur. Das Bedienfeld dient der Programmierung der Beregnungskonturen.

- ① **Menu-Taste:** Wahl zwischen Programmier-Modus (Set) und Betriebs-Modus (Auto).
- ② **„+“-Taste:** Vergrößert die Beregnungsweite.
- ③ **„-“-Taste:** Verringert die Beregnungsweite.
- ④ **OK-Taste:** Speichert die eingestellte Beregnungsweite.
- ⑤ **Set-LED:** Zeigt den Programmier-Modus an.
- ⑥ **Auto-LED:** Zeigt den Automatik-Betrieb-Modus an. Die LED blinkt alle 10 Sekunden.

3. INBETRIEBNAHME

Richtigen Standort des Vielflächen-Versenkregners wählen [Abb. I1/I2]:

Richtiger Standort:

A Kreisberegnung:

- Der Regner sollte, bei Kreisberegnung, möglichst zentral in der Mitte der Beregnungsfläche platziert werden, damit äußere Einflüsse wie z.B. Wind einen geringeren Einfluss auf die Beregnungsweite haben.

B Sektorberegnung:

- Der Regner sollte, bei Sektorberegnung, ganz am Rand der Beregnungsfläche platziert werden (z. B. Hauseck).
- Der Regner muss an einer Stelle im Beregnungssektor platziert werden, von der aus die gesamte gewünschte Gartenfläche beregnet werden kann. Die maximale Wurfweite beträgt 9 m (bei 2 bar Fließdruck am Regner).
- Der Regner muss an einem ganzjährig sonnigen Ort installiert werden, damit auf die Solarzelle ausreichend Licht fällt.

Falscher Standort:

- 1: Es dürfen sich keine Hindernisse (z. B. Wände, Bäume, etc.) im Beregnungssektor befinden. Jeder Punkt der Kontur muss geradlinig erreichbar sein. Bei maximaler Wurfweite kann die Wurfhöhe ca. 5 m erreichen.
- 2: Die minimale Wurfweite beträgt 2,5 m (bei 2 bar). Deshalb muss der Regner, bei Kreisberegnung, in alle Richtungen 2,5 m vom Rand entfernt sein (A), oder der Regner befindet sich am Rand und die Beregnungsfläche ist ein Kreissektor (B).

- 3: Sprunghafte Wurfweitenänderungen müssen vermieden werden. Je kleiner der Winkel α , desto größer ist die Abweichung der programmierten Kontur.

Vielflächen-Versenkregner installieren [Abb. I3]:

Bevor der Vielflächen-Versenkregner installiert wird, muss mit einem oberirdischen Versuchsaufbau getestet werden, ob der Regner an diesem Standort die gewünschte Fläche auch tatsächlich beregnen kann.

Der Regner hat ein 3/4"-Innengewinde und wird über das GARDENA L-Stück ⑦ Art. 2781 an das 25 mm-Verlegerohr ⑧ Art. 2700/2701/2718 angeschlossen.

1. Oberirdischen Versuchsaufbau installieren und testen, ob der Regner die gewünschte Fläche beregnen kann (siehe 4. BEDIENUNG).
2. Wenn der Regner im Test die gewünschte Fläche beregnet hat, den Regner mit einer Grobkiespackung ⑨ von ca. 20 cm x 20 cm x 20 cm unterbauen. *Somit ist die einwandfreie Funktion des Entwässerungsventils gewährleistet.*
3. Regner-Oberkante ebenerdig zur Grasnarbe einbauen. *Somit sind Beschädigungen beim Rasenmähen ausgeschlossen.*

Schutzfolie der Solarzelle entfernen:

→ Transport-Schutzfolie von der Schutzscheibe der Solarzelle abziehen.

4. BEDIENUNG

Beregnungs-Sektor einstellen [Abb. O1]:

Der Beregnungssektor kann von 25° bis 360° eingestellt werden. Damit keine ungewollten Flächen beregnet werden (z. B. Haus) sollte der Sektor zunächst grob (etwas zu klein) eingestellt werden.

Sektor grob einstellen:

1. Wasserzufuhr schließen.
2. Düsenkopf ⑩ von Hand mittig in den Beregnungssektor (z. B. P4) drehen.
3. Beregnungssektor grob einstellen: rechten Sektor-Anschlag ⑪ auf die rechte Seite drehen (z. B. P9) und

linken Sektor-Anschlag ① auf die linke Seite drehen (z. B. P2).

Hinweis: Der Sektor-Anschlag wird, bei geöffneter Wasserzufuhr, während des Umschaltens der Drehrichtung auf dessen Endposition geschoben.

Sektor fein einstellen:

1. Wasserzufuhr öffnen.
2. Beregnungs-Sektor beobachten und die Sektor-Anschläge ① und ② entsprechend den Sektorgrenzen (P1 und P10) fein ein stellen, bis der Richtungswechsel exakt bei den gewünschten Beregnungs-Grenzen stattfindet. Bei Vollkreisberegnung die beiden Sektor-Anschläge ① und ② zwischen P1 und P10 ganz zusammenschieben.

Vandalismussicherung:

Wenn der Düsenkopf gewaltsam über die Sektor-Anschläge gedreht wird, wird die Vandalismussicherung ausgelöst. Sobald die Wasserzufuhr geöffnet wird, dreht sich der Regner solange in eine Richtung, bis der eingestellte Sektor wieder erreicht ist.

Kontur des Beregnungssektors programmieren [Abb. O2/F1/O3]:

Vor der Programmierung muss der Beregnungs-Sektor eingestellt sein. Mit dem Vielflächen-Versenkregner können bis zu 50 Kontur-Punkte programmiert werden. Je mehr Punkte programmiert werden, desto exakter wird die Kontur beschrieben (z. B. bei einem Kreisbogen P7 – P10).

1. Die beiden Verriegelungen ⑪ öffnen und den Deckel ⑫ aufklappen.
2. Wasserzufuhr öffnen.
Bei Erstinbetriebnahme ist die minimale Wurfweite (2,5 m bei 2 bar Fließdruck am Regner) eingestellt.
3. **OK**-Taste ④ drücken.
Die grüne Auto-LED ⑥ leuchtet.
4. **Menu**-Taste ① drücken.
Die rote Set-LED ⑤ leuchtet.
5. Düsenkopf ⑩ am orangen Ring **von Hand** auf die linke Sektorgrenze (im Beispiel P1) drehen und festhalten.
6. Mit den beiden Tasten „+“-Taste ② und „-“-Taste ③ die Wurfweite so einstellen, dass sie P1 erreicht.
7. **OK**-Taste ④ drücken.
Die grüne Auto-LED ⑥ leuchtet 1 Sekunde und der erste Punkt P1 wurde gespeichert.

8. Düsenkopf ⑩ am orangen Ring **von Hand** auf den nächsten Beregnungs-Punkt (z. B. P2) drehen und festhalten.
9. Mit den beiden Tasten „+“-Taste ② und „-“-Taste ③ die Wurfweite so einstellen, dass sie (z. B. P2) erreicht.
10. **OK**-Taste ④ drücken.
Die grüne Auto-LED ⑥ leuchtet 1 Sekunde und der Punkt wurde gespeichert.
11. Den Vorgang von Schritt 8 bis 10 so oft wiederholen, bis die rechte Sektorgrenze (im Beispiel P10) erreicht ist.
12. **Menu**-Taste ① drücken.
Die rote Set-LED ⑤ erlischt, die Programmierung ist abgeschlossen und die grüne Auto-LED ⑥ leuchtet 1 Minute. Anschließend blinkt die rote Set-LED alle 8 Sekunden.
13. Düsenkopf ⑩ loslassen und die beregnete Kontur prüfen.
14. Wenn die Kontur korrekt beregnet wird, die Wasserzufuhr schließen.
15. Deckel ⑫ zuklappen und die beiden Verriegelungen ⑪ schließen.

Hinweise zur Programmierung:

Sobald der erste Punkt programmiert wird, wird ein eventuell bestehendes Programm gelöscht. Nach der abgeschlossenen Programmierung können somit keine Punkte mehr nachträglich gelöscht oder eingefügt werden. Wenn die Kontur nicht exakt genug beschrieben wurde, muss die Programmierung mit mehr Punkten neu erfolgen. Wenn während der Programmierung 60 Sekunden keine Taste gedrückt wird, wird die Programmierung automatisch beendet und die Kontur gespeichert.

Beregnung starten/beenden:

Bevor die Beregnung gestartet werden kann, muss der Vielflächen-Versenkregner programmiert worden sein.

Beregnung starten:

→ Wasserzufuhr vollständig öffnen.
Die Beregnung startet automatisch und die Kontur des zuvor programmierten Beregnungssektors wird beregnet.

Beregnung beenden:

→ Wasserzufuhr schließen.
Die Beregnung wird beendet. Das Programm bleibt erhalten.

Wenn weder bewässert noch programmiert wird, geht der Regner in den „Sleepmode“ (die grüne Auto-LED ⑥ leuchtet nicht und die rote Set-LED blinkt alle 8 Sekunden).

5. WARTUNG

Schmutzsieb reinigen [Abb. M1]:

1. Beide Verriegelungen ⑪ öffnen und den Deckel ⑫ aufklappen.
2. Schmutzsieb ⑬ gegen den Uhrzeigersinn drehen **1** und vorsichtig abziehen **2** (Bajonett-Verschluss).
3. Schmutzsieb ⑬ unter fließendem Wasser reinigen.
4. Schmutzsieb ⑬ in umgekehrter Reihenfolge wieder montieren.
5. Deckel ⑫ zuklappen und die beiden Verriegelungen ⑪ schließen.

Düsen reinigen [Abb. M2/M3]:

Wenn das Beregnungsbild ungleichmäßig wird, können die Düsen über die mitgelieferten Reinigungsnadeln gereinigt werden.

1. Beide Verriegelungen ⑪ öffnen und den Deckel ⑫ aufklappen.
2. Reinigungsnadel ⑭ (z. B. mit einer Münze) gegen den Uhrzeigersinn um 180° drehen **1** und vorsichtig abziehen **2** (Bajonett-Verschluss).
3. Düsen ⑬ mit der Reinigungsnadel ⑭ reinigen.
4. Reinigungsnadel ⑭ in umgekehrter Reihenfolge wieder montieren.

5. Deckel ⑫ zuklappen und die beiden Verriegelungen ⑪ schließen.

Schutzscheibe der Solarzelle reinigen:

Damit der Accu immer ausreichend geladen wird, muss die Schutzscheibe der Solarzelle bei Verschmutzung gereinigt werden.

Es dürfen keine ätzenden oder scheuernden Putzmittel verwendet werden.

→ Schutzscheibe der Solarzelle mit einem feuchten Tuch reinigen.

6. LAGERUNG

Außerbetriebnahme/Überwintern:



Der Versenkgrenner ist frostsicher und kann somit über den Winter im Boden bleiben.

1. Deckel zuklappen und die beiden Verriegelungen schließen.
2. Wasserzufuhr schließen.
Der Regner wird über das eingebaute Entwässerungsventil automatisch entleert.

Entsorgung:

(gemäß RL2012/19/EU)

Das Produkt darf nicht über den normalen Hausmüll entsorgt werden. Es muss gemäß den geltenden lokalen Umweltschutzvorschriften entsorgt werden.



Entsorgung des Akkus:

Der GARDENA Akku enthält Lithium-Ionen-Zellen, die am Ende ihrer Lebensdauer getrennt vom normalen Hausmüll zu entsorgen sind.



Li-ion

WICHTIG!

→ Entsorgen Sie die Akkus über oder durch Ihre örtliche Recycling-Sammelstelle.

1. Entladen Sie die Lithium-Ionen-Zellen vollständig (wenden Sie sich an den GARDENA Service).
2. Sichern Sie die Lithium-Ionen-Zellen-Kontakte gegen Kurzschluss.
3. Entsorgen Sie die Lithium-Ionen-Zellen fachgerecht.

WICHTIG!

Entsorgen Sie das Produkt über oder durch Ihre örtliche Recycling-Sammelstelle.

7. FEHLERBEHEBUNG

Problem	Mögliche Ursache	Abhilfe
Beregnungsweite geringer als bei Erstinbetriebnahme	Schmutzsieb verschmutzt.	→ Schmutzsieb reinigen.
	Wasserhahn nicht weit genug aufgedreht.	→ Wasserhahn weiter aufdrehen.
	Wasserdruck zu gering.	→ Wasserdruck/Wasserzufuhr erhöhen.
	Accus fast leer (Auto- und Set-LED blinken)/Schutzscheibe der Solarzellen verschmutzt.	→ Für ausreichende Sonneneinstrahlung auf die Solarzellen sorgen/Schutzscheibe reinigen. Bei fast leerem Accu reduziert sich die Wurfweite auf die min. Wurfweite.
	Regner ist im Energiespar-Modus (4 Wochen ohne Energiezufuhr und ohne Betrieb).	→ OK -Taste drücken.
Beregnungsweite falsch programmiert.	→ Beregnungsweite neu programmieren.	

Problem	Mögliche Ursache	Abhilfe
Berechnungsbild ungleichmäßig	Düsen verschmutzt.	→ Düsen reinigen.
	Düsenkopf verschmutzt.	→ Düsenkopf reinigen.
	Düsenkopf beschädigt.	→ Mit GARDENA Service in Verbindung setzen.
Auto- und Set-LED blinken gleichzeitig	Accus sind fast entladen.	→ Für ausreichend Sonneneinstrahlung auf der Solarzelle sorgen.
Keine LED blinkt	Regner ist im Energiespar-Modus.	→ OK -Taste drücken.
	Accu defekt.	→ Mit GARDENA Service in Verbindung setzen.
Düsenkopf ist undicht	Schmutz am Düsenkopf.	→ Düsenkopf während des Betriebs mehrmals runterdrücken.



HINWEIS: Bitte wenden Sie sich bei anderen Störungen an Ihr GARDENA Service-Center. Reparaturen dürfen nur von den GARDENA Service-Centern sowie von Fachhändlern durchgeführt werden, die von GARDENA autorisiert sind.

8. TECHNISCHE DATEN

<i>Vielflächen-Versenkregner</i>	Einheit	Wert AquaContour automatic (Art. 1559)
Accu		Lithium Ionen Zellen 2150 mAh (Ladung über Solarzelle)
Betriebsdauer des Accus (ca.)	Jahre	5
Anschluss		3/4"-Innengewinde
Betriebstemperaturbereich	°C	5 – 60
Druckbereich	bar	1 – 6
Berechnungsweite	m	2,5 – 9 (bei 2 bar) / 4 – 10,5 (bei 4 bar)
Berechnungsfläche	m ²	255 bei 2 bar / 350 bei 4 bar
Berechnungssektor		25 – 360°
Wasserdurchfluss bei max. Wurfweite (ca.)	l/h	600 (bei 2 bar) / 800 (bei 4 bar)

9. LIEFERBARES ZUBEHÖR

[Abb. A1]:

GARDENA Bewässerungscomputer	Zur automatischen Bewässerungssteuerung	Art. 1825, 1830, 1835, 1860, 1862, 1864, 1874
GARDENA L-Stück	Zum Anschluss an die unterirdische Wasserversorgung	Art. 2781
GARDENA Verlegerohr 25 mm	Für die unterirdische Verlegung der Wasserversorgung	Art. 2700, 2701, 2718
GARDENA Verbinder	Für die unterirdische Verlegung der Wasserversorgung	Art. 2761
GARDENA Anschlussdose	Für die unterirdische Verlegung der Wasserversorgung	Art. 2722
GARDENA Entwässerungsventil	Für die unterirdische Verlegung der Wasserversorgung	Art. 2760
GARDENA T-Stück	Für die unterirdische Verlegung der Wasserversorgung	Art. 2790

10. SERVICE/GARANTIE

Wir bieten Ihnen umfangreiche Serviceleistungen:

- Qualifizierte, schnelle und kostengünstige Reparatur durch unseren **Zentralen Reparaturservice**
 - Bearbeitungsdauer in unserem Hause max. 5 Arbeitstage
- Einfache und kostengünstige Rücksendung an GARDENA
 - Rücksendeportal unter www.gardena.de/service/reparatur-service
 - **Abhol-Service:** Abholung innerhalb von 2 Tagen
 - nur innerhalb Deutschlands
- Kompetente Beratung bei Störung/Reklamation durch unseren **Technischen Service**
- Schnelle und kostengünstige Ersatzteilversorgung durch unseren **Zentralen Ersatzteil-Service**
 - Bearbeitungsdauer in unserem Hause max. 2 Arbeitstage

Service-Anschrift

GARDENA Manufacturing GmbH Service
Hans-Lorenser-Str. 40, D-89079 Ulm

Ihre direkte Verbindung zum Service



Telefon



Fax



E-Mail

D in Deutschland	(07 31) 4 90 + Durchwahl	www.gardena.de/service/
Technische Störungen / Reklamationen	290	service@gardena.com
Reparaturen / Antworten auf Kostenvoranschläge	300	service@gardena.com
Ersatzteilbestellung / Allgemeine Produktberatung	123	service@gardena.com
Abholservice	(0 18 03) / 30 81 00 oder (0 18 03) / 00 16 89 (0,09 €/je angefangene Min. Festnetz, Mobilfunk max. 0,42 €/je angefangene Min.)	

Ihre direkte Verbindung zum Service

Unsere Kunden in Österreich und in der Schweiz wenden sich bitte an die Servicestelle (Anschrift siehe Umschlagseite)

A in Österreich	(+43) (0) 732 77 01 01-485	service.gardena@husqvarnagroup.com
CH in der Schweiz	(+41) (0) 62 887 37 90	info@gardena.ch

Garantieerklärung:

Im Garantiefall sind die Serviceleistungen für Sie kostenlos. GARDENA Manufacturing GmbH gewährt für alle Original GARDENA Neuprodukte 2 Jahre Garantie ab Erstkauf beim Händler, wenn die Produkte ausschließlich im privaten Gebrauch eingesetzt wurden. Für auf einem Zweitmarkt erworbene Produkte gilt diese Herstellergarantie nicht. Die Garantie bezieht sich auf alle wesentlichen Mängel des Produktes, die nachweislich auf Material- oder Fabrikationsfehler zurückzuführen sind. Sie erfolgt durch eine Ersatzlieferung eines einwandfreien Produktes oder durch die kostenlose Reparatur des eingesandten Produktes nach unserer Wahl, wenn folgende Voraussetzungen gewährleistet sind:

- Das Produkt wurde sachgemäß und laut den Empfehlungen in der Betriebsanleitung behandelt.
- Es wurde weder vom Käufer noch von einem Dritten versucht das Produkt zu öffnen oder zu reparieren.
- Es wurden zum Betrieb nur Original GARDENA Ersatz- und Verschleißteile verwendet.
- Vorlage des Kaufbelegs.

Normale Abnutzung von Teilen und Komponenten (beispielsweise an Messern, Messerbefestigungsteilen,

Turbinen, Leuchtmitteln, Keil- und Zahnriemen, Lauf- rädern, Luftfiltern, Zündkerzen), optische Veränderungen, sowie Verschleiß- und Verbrauchsteile, sind von der Garantie ausgeschlossen.

Diese Herstellergarantie beschränkt sich auf die Ersatzlieferung und Reparatur nach den vorgenannten Bedingungen. Andere Ansprüche gegen uns als Hersteller, etwa auf Schadensersatz, werden durch die Herstellergarantie nicht begründet. Diese Herstellergarantie berührt selbstverständlich **nicht** die gegenüber dem Händler/Verkäufer bestehenden gesetzlichen und vertraglichen Gewährleistungsansprüche.

Die Herstellergarantie unterliegt dem Recht der Bundesrepublik Deutschland.

Im Garantiefall senden Sie bitte das defekte Produkt zusammen mit einer Kopie des Kaufbelegs und einer Fehlerbeschreibung ausreichend frankiert an die GARDENA Serviceadresse.

Verschleißteile:

Das Verschleißteil Schmutzsieb ist von der Garantie ausgeschlossen.

DE Produkthaftung

Wir weisen ausdrücklich darauf hin, dass wir in Übereinstimmung mit dem Produkthaftungsgesetz nicht für Schäden haften, die durch unsere Produkte entstehen, wenn diese unsachgemäß und nicht durch einen von uns autorisierten Servicepartner repariert wurden oder wenn keine Original GARDENA Teile oder von uns zugelassene Teile verwendet wurden.

EN Product liability

In accordance with the German Product Liability Act, we hereby expressly declare that we accept no liability for damage incurred from our products where said products have not been properly repaired by a GARDENA-approved service partner or where original GARDENA parts or parts authorised by GARDENA were not used.

FR Responsabilité

Conformément à la loi relative à la responsabilité du fait des produits défectueux, nous déclarons expressément par la présente que nous déclinons toute responsabilité pour les dommages résultant de nos produits, si lesdits produits n'ont pas été correctement réparés par un partenaire d'entretien agréé GARDENA ou si des pièces d'origine GARDENA ou des pièces agréées GARDENA n'ont pas été utilisées.

NL Productaansprakelijkheid

Conform de Duitse wet inzake productaansprakelijkheid verklaren wij hierbij uitdrukkelijk dat wij geen aansprakelijkheid aanvaarden voor schade ontstaan uit onze producten waarbij deze producten niet zijn gerepareerd door een GARDENA-erkende servicepartner of waarbij geen originele GARDENA-onderdelen of onderdelen die door GARDENA zijn goedgekeurd zijn gebruikt.

SV Produktsvar

I enlighet med tyska produktsvarslagar förklarar vi härmed uttryckligen att vi inte åtar oss något ansvar för skador som orsakas av våra produkter där produkterna inte har genomgått korrekt reparation från en GARDENA-godkänd servicepartner eller där originaldelar från GARDENA eller delar godkända av GARDENA inte använts.

DA Produktsvar

I overensstemmelse med den tyske produktsvarslov erklærer vi hermed udtrykkeligt, at vi ikke påtager os noget ansvar for skader på vores produkter, hvis de pågældende produkter ikke er blevet repareret korrekt af en GARDENA-godkendt servicepartner, eller hvor der ikke er brugt originale GARDENA-reservedele eller godkendte reservedele fra GARDENA.

IT Responsabilità del prodotto

In conformità con la Legge tedesca sulla responsabilità del prodotto, con la presente dichiariamo espressamente che decliniamo qualsiasi responsabilità per danni causati dai nostri prodotti qualora non siano stati correttamente riparati presso un partner di assistenza approvato GARDENA o laddove non siano stati utilizzati ricambi originali o autorizzati GARDENA.

ES Responsabilidad sobre el producto

De acuerdo con la Ley de responsabilidad sobre productos alemana, por la presente declaramos expresamente que no aceptamos ningún tipo de responsabilidad por los daños ocasionados por nuestros productos si dichos productos no han sido reparados por un socio de mantenimiento aprobado por GARDENA o si no se han utilizado piezas originales GARDENA o piezas autorizadas por GARDENA.

PT Responsabilidade pelo produto

De acordo com a lei alemã de responsabilidade pelo produto, declaramos que não nos responsabilizamos por danos causados pelos nossos produtos, caso os tais produtos não tenham sido devidamente reparados por um parceiro de assistência GARDENA aprovado ou se não tiverem sido utilizadas peças GARDENA originais ou peças autorizadas pela GARDENA.

PL Odpowiedzialność za produkt

Zgodnie z niemiecką ustawą o odpowiedzialności za produkt, niniejszym wyraźnie oświadczamy, że nie ponosimy żadnej odpowiedzialności za szkody poniesione na skutek użytkowania naszych produktów, w przypadku gdy naprawa tych produktów nie była odpowiednio przeprowadzana przez zatwierdzonego przez firmę GARDENA partnera serwisowego lub nie stosowano oryginalnych części GARDENA albo części autoryzowanych przez tę firmę.

HU Termékszavatosság

A németországi termékszavatossági törvénnyel összhangban ezennel nyomatékosan kijelentjük, hogy nem vállalunk felelősséget a termékeinkben keletkezett olyan károkért, amelyek valamely GARDENA által jóváhagyott szervizpartner által nem megfelelően végzett javításból adódtak, vagy amely során nem eredeti GARDENA alkatrészeket vagy a GARDENA által jóváhagyott alkatrészeket használtak fel.

CS Odpovědnost za výrobek

V souladu s německým zákonem o odpovědnosti za výrobek tímto výslovně prohlašujeme, že nepřijímáme žádnou odpovědnost za poškození vzniklá na našich výrobcích, kdy zmíněné výrobky nebyly řádně opraveny schváleným servisním partnerem GARDENA nebo kdy nebyly použity originální náhradní díly GARDENA nebo náhradní díly autorizované společností GARDENA.

SK Zodpovednosť za produkt

V súlade s nemeckými právnymi predpismi upravujúcimi zodpovednosť za výrobok týmto výslovne prehlasujeme, že nenesieme žiadnu zodpovednosť za škody spôsobené našimi výrobkami, v prípade ktorých neboli náležitě opravy vykonané servisným partnerom schváleným spoločnosťou GARDENA alebo neboli použité diely spoločnosti GARDENA alebo diely schválené spoločnosťou GARDENA.

EL Ευθύνη προϊόντος

Σύμφωνα με τον γερμανικό νόμο περί Ευθύνης για τα Προϊόντα, με το παρόν δηλώνουμε ρητώς ότι δεν αποδεχόμαστε καμία ευθύνη για τυχόν ζημιές που προκύπτουν από τα προϊόντα μας εάν αυτά δεν έχουν επισκευαστεί σωστά από κάποιον εγκεκριμένο συνεργάτη επισκευών της GARDENA ή εάν δεν έχουν χρησιμοποιηθεί αυθεντικά εξαρτήματα GARDENA ή εξαρτήματα εγκεκριμένα από την GARDENA.

SL Odgovornost proizvajalca

V skladu z nemškimi zakoni o odgovornosti za izdelke, izrecno izjavljajo, da ne sprejemamo nobene odgovornosti za škodo, ki jo povzročijo naši izdelki, če teh niso ustrezno popravili GARDENINI odobreni servisni partnerji ali pri tem niso bili uporabljeni originalni GARDENINI nadomestni deli ali GARDENINIMI homologiranimi nadomestnimi deli.

HR Pouzdanost proizvoda

Sukladno njemačkom zakonu o pouzdanosti proizvoda, ovime izričito izjavljujemo kako ne prihvaćamo nikakvu odgovornost za oštećenja na našim proizvodima nastala uslijed neispravnog popravka od strane servisnog partnera kojeg odobrava GARDENA ili uslijed nekorištenja originalnih GARDENA dijelova ili dijelova koje odobrava GARDENA.

RO Răspunderea pentru produs

În conformitate cu Legea germană privind răspunderea pentru produs, declarăm în mod expres prin prezentul document că nu acceptăm nicio răspundere pentru defecțiunile suferite de produsele noastre atunci când acestea nu au fost reparate în mod corect de un atelier de service partener, aprobat de GARDENA, sau când nu au fost utilizate piese GARDENA originale sau piese autorizate de GARDENA.

<p>DE EU-Konformitätserklärung Der Unterzeichner, GARDENA Germany AB, PO Box 7454, S-103 92 Stockholm, Schweden, bescheinigt hiermit, dass die nachstehend aufgeführten Geräte bei Verlassen des Werks die harmonisierten EU-Leitlinien, EU-Normen für Sicherheit und besondere Normen erfüllen. Dieses Zertifikat verliert seine Gültigkeit, wenn die Geräte ohne unsere Genehmigung verändert werden.</p>	<p>PT Declaração de conformidade CE O abaixo-assinado, GARDENA Germany AB, PO Box 7454, S-103 92 Stockholm, Suécia, certifica por este meio que, ao sair da nossa fábrica, as unidades indicadas acima estão em conformidade com as diretrizes uniformizadas da UE, os padrões de segurança da UE e os padrões específicos do produto. Este certificado deixa de ser válido se as unidades forem modificadas sem a nossa aprovação.</p>
<p>EN EC Declaration of Conformity The undersigned, GARDENA Germany AB, PO Box 7454, S-103 92 Stockholm, Sweden, hereby certifies that, when leaving our factory, the units indicated below are in accordance with the harmonised EU guidelines, EU standards of safety and product specific standards. This certificate becomes void if the units are modified without our approval.</p>	<p>PL Deklaracja zgodności WE Niżej podpisany przedstawiciel firmy GARDENA Germany AB, PO Box 7454, S-103 92 Stockholm, Szwecja, niniejszym oświadczam, że podane poniżej wyroby opuszczające fabrykę są zgodne ze zharmonizowanymi normami UE oraz z obowiązującymi w UE przepisami bezpieczeństwa i normami dotyczącymi danego produktu. Modyfikacja wyrobów bez naszej zgody powoduje unieważnienie niniejszego certyfikatu.</p>
<p>FR Déclaration de conformité CE Le constructeur, soussigné : GARDENA Germany AB, PO Box 7454, S-103 92 Stockholm, Suède, déclare qu'à la sortie de ses usines le matériel neuf désigné ci-dessous était conforme aux prescriptions des directives européennes énoncées ciaprès et conforme aux règles de sécurité et autres règles qui lui sont applicables dans le cadre de l'Union européenne. Toute modification apportée à cet appareil sans notre accord annule la validité de ce certificat.</p>	<p>HU EK megfeleléségi nyilatkozat Alulírott GARDENA Germany AB, PO Box 7454, S-103 92 Stockholm, Svédország ezzel tanúsítja, hogy az alábbiakban leírt egységek a gyár elhagyásakor megfeleltek a harmonizált uniós előírásoknak és biztonsági és termékspecifikus szabványoknak. Ez a tanúsítvány érvényét veszti, ha az egységeket jóváhagyásunk nélkül átalakítják.</p>
<p>NL EG-conformiteitsverklaring De ondergetekende, GARDENA Germany AB, PO Box 7454, S-103 92 Stockholm, Zweden, verklaart hierbij dat de producten die hieronder staan vermeld, wanneer ze onze fabriek verlaten, in overeenstemming zijn met de geharmoniseerde Europese richtlijnen, EU-normen voor veiligheid en productspecifieke normen. Dit certificaat vervalt als de producten worden aangepast zonder onze toestemming.</p>	<p>CS Prohlášení o shodě ES Niže uvedená společnost GARDENA Germany AB, PO Box 7454, S-103 92 Stockholm, Švédsko, tímto potvrzuje, že při opuštění naší továrny jsou jednotky uvedené níže v souladu s harmonizovanými pokyny EU, standardy EU ohledně bezpečnosti a specifickými produktovými standardy. Tento certifikát pozbývá platnosti, pokud dojde k úpravě jednotek bez našeho schválení.</p>
<p>SV EG-försäkran om överensstämmelse Undertecknad firma GARDENA Germany AB, PO Box 7454, S-103 92 Stockholm, Sverige, intygar härmed att nedan nämnda produkter, när de lämnar vår fabrik, överensstämmer med EU:s riktlinjer, EU:s säkerhetsstandarder och produktspecifika standarder. Detta intyg skall ogiltigförklaras om produkten ändras utan vårt godkännande.</p>	<p>SK EÚ vyhlásenie o zhode Dolu podpísaná spoločnosť GARDENA Germany AB, PO Box 7454, S-103 92 Stockholm, Švédsko týmto osvedčuje, že nižšie uvedené jednotky boli v súlade s harmonizovanými usmerneniami EÚ, normami EÚ v oblasti bezpečnosti a špecifickými normami týkajúcimi sa produktu v čase opustenia výrobného závodu. Toto osvedčenie stráca platnosť, ak boli jednotky zmenené bez nášho súhlasu.</p>
<p>DA EU-overensstemmelseserklæring Undertegnede, GARDENA Germany AB, PO Box 7454, S-103 92 Stockholm, Sverige erklærer hermed, at nedenfor anførte enheder er i overensstemmelse med de harmoniserede EU-retningslinjer, EU-standarder for sikkerhed og produktspecifikke standarder, når de forlader fabrikkene. Denne erklæring ugyldiggøres, hvis enhederne ændres uden vores godkendelse.</p>	<p>EL Δήλωση Συμμόρφωσης EK Η υπογραμμισμένη εταιρεία, GARDENA Germany AB, PO Box 7454, S-103 92 Stockholm, Σουηδία, πιστοποιεί ότι, κατά την έξοδο από το εργοστάσιο, οι μονάδες που αναφέρονται κατωτέρω συμμορφώνονται με τις αναρμονισμένες οδηγίες ΕΕ, τα πρότυπα ασφαλείας της ΕΕ και τα συγκεκριμένα πρότυπα προϊόντος. Αυτό το πιστοποιητικό καθίσταται άκυρο εάν οι μονάδες έχουν τροποποιηθεί χωρίς την έγκρισή μας.</p>
<p>IT Dichiarazione di conformità CE La sottoscritta GARDENA Germany AB, PO Box 7454, S-103 92 Stockholm, Svezia, certifica che il prodotto qui di seguito indicato, nei modelli da noi commercializzati, è conforme alle direttive armonizzate UE nonché agli standard di sicurezza UE e agli standard specifici di prodotto. Qualunque modifica apportata al prodotto senza nostra specifica autorizzazione invalida la presente dichiarazione.</p>	<p>SL Izjava ES o skladnosti Spodaj podpisana, GARDENA Germany AB, PO Box 7454, S-103 92 Stockholm, Švedska, s to izjavo potrjuje, da je bila spodaj navedena enota ob izhodu iz tovarne skladna z usklajenimi smernicami EU, standardi EU za varnost in standardi, specifičnimi za izdelak. Izjava postane neveljavna v primeru neodobrene spremembe enote.</p>
<p>ES Declaración de conformidad CE El abajo firmante, GARDENA Germany AB, PO Box 7454, S-103 92 Stockholm, Suecia, certifica por la presente que, cuando salen de la fábrica, las unidades indicadas a continuación cumplen las normas de armonización de la UE, las normas de la UE sobre seguridad y las normas específicas del producto. Este certificado quedará sin efecto si se modifican las unidades sin nuestra autorización.</p>	<p>HR Izjava o uskladenosti EZ Niže potpisana GARDENA Germany AB, PO Box 7454, S-103 92 Stockholm, Švedska, ovime potvrđuje kako su u nastavku navedene jedinice prilikom napuštanja tvornice bile u skladu s uskladenim smjernicama EU, EU sigurnosnim standardima i standardima specifičnima za proizvod. Ova certifikacija poništava se ako se jedinice izmjenjuju bez odobrenja.</p>
<p>RO Declarație de conformitate CE Subscrisa, GARDENA Germany AB, PO Box 7454, S-103 92 Stockholm, Suedia, certifică prin prezenta că, la momentul ieșirii din fabrica noastră, unitățile indicate mai jos sunt în conformitate cu directivele UE armonizate, cu standardele UE de siguranță și cu standardele specifice ale produsului. Prezentul certificat devine nul dacă unitățile sunt modificate fără aprobarea noastră.</p>	<p>RO Declarație de conformitate CE Subscrisa, GARDENA Germany AB, PO Box 7454, S-103 92 Stockholm, Suedia, certifică prin prezenta că, la momentul ieșirii din fabrica noastră, unitățile indicate mai jos sunt în conformitate cu directivele UE armonizate, cu standardele UE de siguranță și cu standardele specifice ale produsului. Prezentul certificat devine nul dacă unitățile sunt modificate fără aprobarea noastră.</p>

Produktbezeichnung:
Description of the product:
Désignation du produit :
Beschrijving van het product:
Beskrivning av produkten:
Beskrivelse af produktet:
Descrizione del prodotto:
Descripción del producto:
Descrição do produto:
Opis produktu:
A termék leírása:
Popis výrobku:
Popis produktu:
Περιγραφή του προϊόντος:
Opis izdelka:
Opis proizvoda:
Descrierea produsului:

Vielflächen-Versenkregner
Large-Area Pop-up Irrigation
Arroseur escamotable multisurfaces
Verzonken multi-instelbare sproeier
AquaContour automatic Pop-up
AquaContour automatic Pop-up
Irrigatore Pop-up per superfici irregolari
Aspersor emergente de múltiples superficies
Aspersores embutidos de grandes superficies
Zraszacz wynurzalny
Süllyesztett sokfelület-esőtető
Víceplošný výsuvný zadržovač
Viacplošný výsuvný zadržovač
Αυτόματο Ποτιστικό Pop-up με μεγάλες επιφανειών ανεξάρτητου σχήματος
Talni razpršilnik za več površin
Turbinska dubinska naprava za stvaranje umjetne kiše na više površina
Aspersor îngropat pentru suprafețe poligonale

Produkttyp:
Product type:
Type de produit :
Producttype:
Produkttyp:
Produkttype:
Tipo di prodotto:
Tipo de pro-
ducto:
Tipo de produto:
Typ produktu:
Terméktípus:
Druh výrobku:
Typ produktu:
Τύπος προϊόντος:

Vrsta izdelka:
Vrsta proizvoda:
Tip produs:

Artikelnummer:
Article number:
Référéncie :
Artikelnummer:
Artikelnummer:
Codice articolo:
Referencia:
Número de
referência:
Numer katalogowy:
Cikkszámok:
Objednávací číslo:
Objednávacie číslo:
Κωδικός είδους:

Številka izdelka:
Kataloški broj:
Cod articlo:

Anbringungsjaar der CE-Kennzeichnung:
Year of CE marking:
Année d'apposition du marquage CE :
Installatiejaar van de CE-aanduiding:
Märkningsår:
CE-Märkningsår:
Anno di applicazione della certificazione CE:
Colocación del distintivo CE:
Ano de marcação pela CE:
Rok nadania oznakowania CE:
CE-jelzés elhelyezésének éve:
Rok umístění značky CE:
Rok udelenia značky CE:
Έτος σήματος CE:
Leto namesitve CE-oznake:
Godina dobivanja CE oznake:
Anul de marcarea CE:

**AquaContour
automatic**

1559

EU-Richtlinien:
EC-Directives:
Directives CE :
EG-richtlijnen:
EU-direktiv:
EF-direktiver:
Direttive UE:
Directiva CE:
Diretivas CE:
Dyrektywy WE:
EK-irányelvek:
Předpisy ES:
Smernice EÚ:
Οδηγίες EK:
Direktive EU:
EC directive:
Directive CE:

2011/65/EG
2006/42/EG
2014/30/EG

Harmonisierte EN-Normen /
Harmonised EN:

EN ISO 12100

Hinterlegte Dokumentation:
Deposited Documentation:
Documentation déposée:

GARDENA-Technische Dokumentation,
M. Kugler 89079 Ulm
GARDENA Technical Documentation,
M. Kugler 89079 Ulm
Documentation technique GARDENA,
M. Kugler 89079 Ulm

Ulm, den 25.11.2015
Ulm, 25.11.2015
Fait à Ulm, le 25.11.2015
Ulm, 25.11-2015
Ulm, 2015.11.25.
Ulm, 25.11.2015
Ulm, 25.11.2015
Ulm, 25.11.2015
Ulm, 25.11.2015
Ulm, 25.11.2015
Ulm, 25.11.2015
Ulm, 25.11.2015
Ulm, 25.11.2015
Ulm, 25.11.2015
Ulm, 25.11.2015
Ulm, 25.11.2015
Ulm, 25.11.2015

Der Bevollmächtigte
Authorised representative
Le mandataire
De gevolmachtigde
Auktoriserad representant
Autoriseret repræsentant
Persona delegata
La persona autorizada
O reprezentante
Pelnomocnik
Meghatalmazott
Zplnomocněnc
Spilnomocnený
Ο εξουσιοδοτημένος
Pooblaščenec
Ovlaštena osoba
Conducerea tehnică

2006

Reinhard Pompe
Reinhard Pompe
Vice President

Deutschland / Germany

GARDENA
Manufacturing GmbH
Central Service
Hans-Lorenser-Straße 40
D-89079 Ulm
Produktfragen:
(+49) 731 490-123
Reparaturen:
(+49) 731 490-290
service@gardena.com

Albania

COBALT Sh.p.k.
Rr. Siri Kodra
1000 Tirana

Argentina

Husqvarna Argentina S.A.
Av.del Libertador 5954 –
Piso 11 – Torre B
(C1428ARP) Buenos Aires
Phone: (+54) 11 5194 5000
info.gardena@
ar.husqvarna.com

Armenia

Garden Land Ltd.
61 Tigran Mets
0005 Yerevan

Australia

Husqvarna Australia Pty. Ltd.
Locked Bag 5
Central Coast BC
NSW 2252
Phone: (+61) (0) 2 4352 7400
customer.service@
husqvarna.com.au

Austria / Österreich

Husqvarna Austria GmbH
Industriezeile 36
4010 Linz
Tel.: (+43) 732 7701 01-485
service.gardena@
husqvarnagroup.com

Azerbaijan

Firm Progress
a. Aliyev Str. 26A
1052 Baku

Belgium

Husqvarna België nv/sa
Gardena Division
Rue Egide Van Ophem 111
1180 Uccle / Ukkel
Tel.: (+32) 2 720 92 12
info@gardena.be

Bosnia / Herzegovina

SILK TRADE d.o.o.
Industrijska zona Bukva bb
74260 Tešanj

Brazil

Husqvarna do Brasil Ltda
Av. Francisco Matarazzo,
1400 – 19º andar
São Paulo – SP
CEP: 05001-903
Tel: 0800-112252
marketing.br.husqvarna@
husqvarna.com.br

Bulgaria

AGROLAND България АД
Бул. 8 Декември, №13
Офис 5
1700 Студентски град
София
Тел.: (+359) 246669 10
info@agroland.eu

Canada / USA

GARDENA Canada Ltd.
100 Summerlea Road
Brampton, Ontario L6T 4X3
Phone: (+1) 905 792 93 30
info@gardenacanada.com

Chile

Maquinarias Agroforestales
Ltda. (Maga Ltda.)
Santiago, Chile
Avda. Chesterton
8355 comuna Las Condes
Phone: (+56) 2 202 4417
Dalton@мага.cl
Zipcode: 7560330

China

Husqvarna (Shanghai)
Management Co., Ltd.
富世华 (上海) 管理有限公司
3F, Beng Square B,
No207, Song Hong Rd.,
Chang Ning District,
Shanghai, PRC. 200335
上海市长宁区淞虹路207号明
基广场B座3楼, 邮编: 200335

Colombia

Husqvarna Colombia S.A.
Calle 18 No. 68 D-31, zona
Industrial de Montevideo
Bogotá, Cundinamarca
Tel. 571 2922700 ext. 105
jairo.salazar@
husqvarna.com.co

Costa Rica

Compania Exim
Euroiberoamericana S.A.
Los Colegios, Moravia,
200 metros al Sur del Colegio
Saint Francis – San José
Phone: (+506) 297 68 83
exim_euro@racsa.co.cr

Croatia

Husqvarna Austria GmbH
Industriezeile 36
4010 Linz
Tel.: (+43) 732 77 01 01-485
service.gardena@
husqvarnagroup.com

Cyprus

Med Marketing
17 Digeni Akrita Ave
P.O. Box 27017
1641 Nicosia

Czech Republic

Husqvarna Česko s.r.o.
Türkova 2319/5b
149 00 Praha 4 – Chodov
Bezplatná infolinka:
800 100 425
servis@cz.husqvarna.com

Denmark

GARDENA DANMARK
Lejrevj 19, st.
3500 Værløse
Tlf.: (+45) 70264770
husqvarna@husqvarna.dk
www.gardena.com/dk

Dominican Republic

BOSQUESA, S.R.L
Carretera Santiago Licey
Km. 5 ½
Escuina Copal II.
Santiago
Dominican Republic
Phone: (+809) 736-0333
joserbosquesa@claro.net.do

Ecuador

Husqvarna Ecuador S.A.
Arujos E1-181 y 10 de
Agosto Quito, Pichincha
Tel. (+593) 22800739
francisco.jacome@
husqvarna.com.ec

Estonia

Husqvarna Eesti OÜ
Valdeku 132
EE-11216 Tallinn
info@gardena.ee

Finland

Oy Husqvarna Ab
Gardena Division
Lautatarhankatu 8 B / PL 3
00581 HELSINKI
www.gardena.fi

France

Husqvarna France
9/11 Allié des pierres mayettes
92635 Gennevilliers Cedex
France
http://www.gardena.com/fr
N° AZUR: 0 810 00 78 23
(Prix d'un appel local)

Georgia

Transporter LLC
8/157 Balashvili street
0159 Tbilisi, Georgia
Phone: (+995) 322 14 71 71

Great Britain

Husqvarna UK Ltd
Preston Road
Aycliffe Industrial Park
Newton Aycliffe
County Durham
DL5 6UP
info.gardena@
husqvarna.co.uk

Greece

Π. ΠΑΠΑΔΟΠΟΥΛΟΣ ΑΕΒΕ
Λεωφ. Αθηνών 92
Αθήνα
Τ.Κ. 104 42
Ελλάδα
Τηλ. (+30) 210 5193 100
info@papadopoulos.com.gr

Hungary

Husqvarna Magyarország Kft.
Ezred u. 1-3
1044 Budapest
Telefon: (+36) 1 251-4161
vevoszolgalat.husqvarna@
husqvarna.hu

Iceland

O. Johnson & Kaaber
Tunguhsalsi 1
110 Reykjavik
oaj@ojk.is

India

Husqvarna UK Ltd
Preston Road
Aycliffe Industrial Park
Newton Aycliffe
County Durham
DL5 6UP
info.gardena@
husqvarna.co.uk

Italy

Husqvarna Italia S.p.A.
Via Santa Vecchia 15
23868 VALMADRERA (LC)
Phone: (+39) 0341.203.111
assistenza.italia@
it.husqvarna.com

Japan

KAKUICHI Co. Ltd.
Sumitomo Realty &
Development Kojimachi
BLDG., 8F
5-1 Nibanncyo
Chiyoda-ku
Tokyo 102-0084
Phone: (+81) 33 264 4721
m_ishihara@kaku-ichi.co.jp

Kazakhstan

LAMED Ltd.
155/1, Tazhibayevoi Str.
050060 Almaty
IP Schmidt
Abayavenue 3B
110 005 Kostanay

Korea

Kyung Jin Trading CO., LTD.
107-4, SunDuk Bld.,
YangJae-dong,
Seocho-gu,
Seoul, (zipcode: 137-891)
Phone: (+82) (0)2 574-6300

Kyrgyzstan

Alye Maki
Mo. Malodaya Guardir J 3
720014
Bishkek

Latvia

Husqvarna Latvija SIA
Ulbrokas 19A
LV-1021 Rīga
info@gardena.lv

Lithuania

UAB Husqvarna Lietuva
Atlepis pl. 77C
LT-52104 Kaunas
info@gardena.lt

Luxembourg

Magasins Jules Neuberg
39, rue Jacques Stas
Luxembourg-Gasperich 2549
Case Postale No. 12
Luxembourg 2010
Phone: (+352) 40 14 01
api@neuberg.lu

Mexico

AFOSA
Av. Lopez Mateos Sur # 5019
Col. La Calma 45070
Zapopan, Jalisco
Mexico
Phone: (+52) 33 3818-3434
icornejo@afosa.com.mx

Moldova

Convel S.R.L.
2900 Muncesti Nr.
2002 Chisinau

Netherlands

Husqvarna Nederland B.V.
GARDENA Division
Postbus 50131
1305 AC ALMERE
Phone: (+31) 36 521 00 10
info@gardena.nl

Neth. Antilles

Jonka Enterprises N.V.
Sta. Rosa Weg 196
P.O. Box 8200
Curaçao
Phone: (+599) 9 767 66 55
pgm@jonka.com

New Zealand

Husqvarna New Zealand Ltd.
PO Box 76-437
Manukau City 2241
Phone: (+64) (0) 9 9202410
support.nz@husqvarna.co.nz

Norway

Husqvarna Norge AS
Gardena Division
Traskenveien 36
1708 Sarpsborg
info@gardena.no

Peru

Husqvarna Perú S.A.
Jr. Ramón Cárcamo 710
Lima 1
Tel: (+51) 1 3320400 ext.416
juan.remuzog@
husqvarna.com

Poland

Husqvarna
Poland Spółka z o.o.
ul. Wysockiego 15 b
03-371 Warszawa
Phone: (+48) 22 330 96 00
gardena@husqvarna.com.pl

Portugal

Husqvarna Portugal, SA
Lagoa - Albarraque
2635 - 595 Rio de Mouro
Tel.: (+351) 21 922 85 30
Fax: (+351) 21 922 85 36
info@gardena.pt

Romania

Madex International Srl
Soseaua Odaii 117-123,
RO 013603 Bucuresti, S3
1 Phone: (+40) 21 352.76 01
madex@ines.ro

Russia / Россия

ООО „Хускварна“
141400, Московская обл.,
г. Химки,
улица Ленинградская,
владение 39, стр.6
Бизнес Центр
„Химки Бизнес Парк“,
помещение 0B02_04
http://www.gardena.ru

Serbia

Domel d.o.o.
Autoput za Novi Sad bb
11273 Belgrade
Phone: (+381) 11 848 88 12
miroslav.vejina@domel.rs

Singapore

Hi-Ray PRIVATE LIMITED
40 Jalan Pemimpin
#02-08 Tat Ann Building
Singapore 577185
Phone: (+65) 6253 2277
shying@hrray.com.sg

Slovak Republic

Husqvarna Cesko s.r.o.
Türkova 2319/5b
149 00 Praha 4 – Chodov
Bezplatná infolinka:
800 154 044
servis@sk.husqvarna.com

Slovenia

Husqvarna Austria GmbH
Industriezeile 36
4010 Linz
Tel.: (+43) 732 77 01 01-485
service.gardena@
husqvarnagroup.com

South Africa

Husqvarna
Husqvarna (Pty) Ltd
Postnet Suite 250
Private Bag X6,
Cascades, 3202
South Africa
Phone: (+27) 33 846 9700
info@gardena.co.za

Spain

Husqvarna España S.A.
Calle de Rivas nº 10
28052 Madrid
Phone: (+34) 91 708 05 00
atencioncliente@gardena.es

Suriname

Agrofix n.v.
Verlengde Hogestraat # 22
Phone: (+597) 472426
agrofix@sr.net
Pobox : 2006
Paramaribo
Suriname – South America

Sweden

Husqvarna AB
Gardena Division
S-561 82 Huskvarna
gardenaorder@husqvarna.se

Switzerland / Schweiz

Husqvarna Schweiz AG
Consumer Products
Industriestrasse 10
5506 Mägenwil
Phone: (+41) (0) 62 887 37 90
info@gardena.ch

Turkey

Dost Bahçe Diş Ticaret
Müessesilik A.Ş
Yunus Mah. Adil Sok. No:3
İc Kapı No: 1 Kartal
34873 İstanbul
Phone: (+90) 216 38 93 939
info@dosbahce.com.tr

Ukraine / Україна

ТОВ „Хускварна Україна“
вул. Васильківська, 34,
офіс 204-г
03022, м. Київ
Тел. (+38) 044 498 39 02
info@gardena.ua

Uruguay

FELI SA
Entre Ríos 1083 CP 11800
Montevideo – Uruguay
Tel: (+598) 22 03 18 44
info@felisa.com.uy

Venezuela

Corporación Casa y Jardín C.A.
Av. Caroni, Edif. Trezmen, PB.
Colas de Bello Monte,
1050 Caracas.
Tlf: (+58) 212 992 33 22
info@casayjardin.net.ve

1559-29.960.11/0319
© GARDENA
Manufacturing GmbH
D-89070 Ulm
http://www.gardena.com