

AquaContour automatic  
Art. 1559

**DE Betriebsanleitung**

Vielflächen-Versenkregner

**EN Operator's manual**

Large-Area Pop-up Irrigation

**FR Mode d'emploi**

Arroseur escamotable multisurfaces

**NL Gebruiksaanwijzing**

Verzonken multi-instelbare sproeier

**SV Bruksanvisning**

AquaContour automatic Pop-up

**DA Brugsanvisning**

AquaContour automatic Pop-up

**IT Istruzioni per l'uso**

Irrigatore Pop-up per superfici irregolari

**ES Instrucciones de empleo**

Aspersor emergente de múltiples superficies

**PT Manual de instruções**

Aspersores embutidos de grandes superfícies

**PL Instrukcja obsługi**

Zraszacz wynurzalny

**HU Használati utasítás**

Süllyesztett sokfelület-esőztető

**CS Návod k obsluze**

Víceplošný výsuvný zadešťovač

**SK Návod na obsluhu**

Viacplošný výsuvný zadažďovač

**EL Οδηγίες χρήσης**

Αυτόματο Ποτιστικό Pop-up μεγάλων επιφανειών ανεξαρτήτου σχήματος

**RU Инструкция по эксплуатации**

Дождеватель выдвижной многоконтурный автоматический

**SL Navodilo za uporabo**

Talni razpršilnik za več površin

**HR Upute za uporabu**

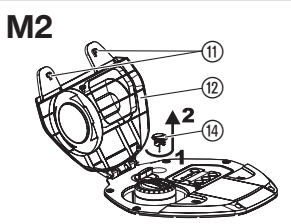
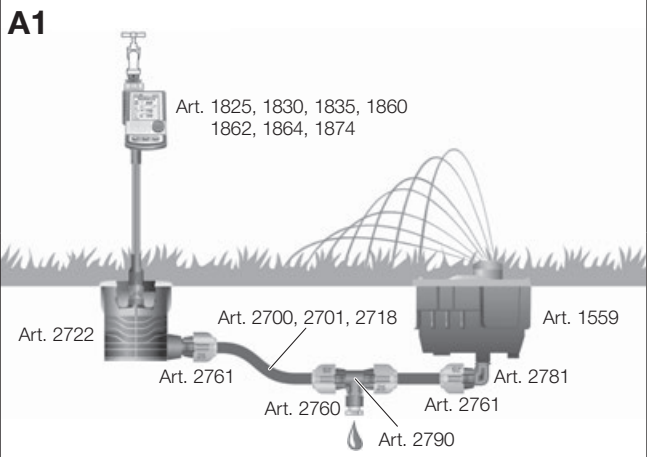
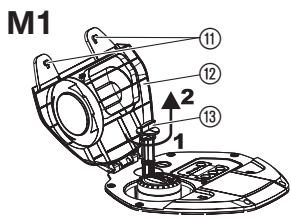
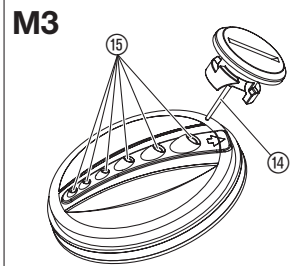
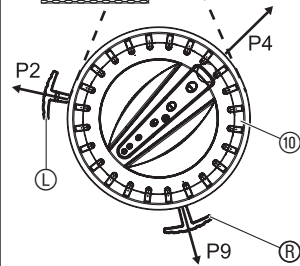
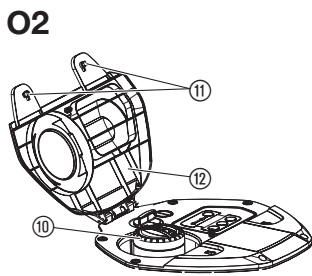
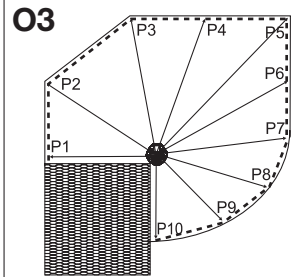
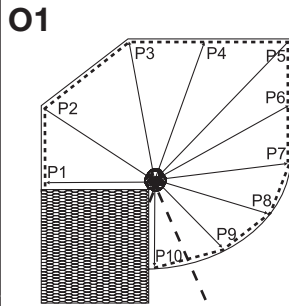
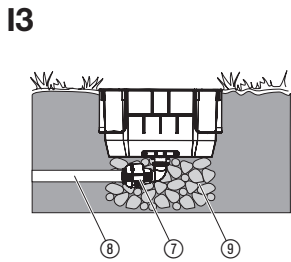
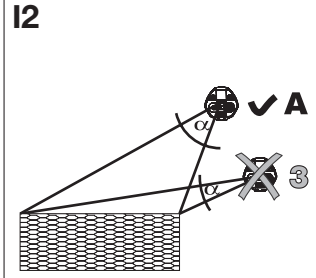
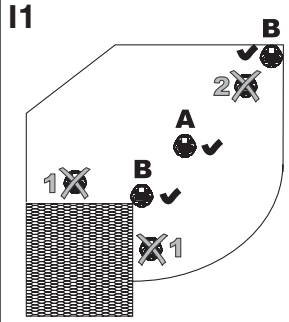
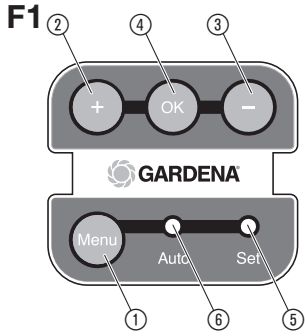
Turbinska dubinska naprava za stvaranje umjetne kiše na više površina

**UK Інструкція з експлуатації**

Багатоповерхневий прихований зрошувач

**RO Instrucțiuni de utilizare**

Aspersor îngropat pentru suprafețe poligonale



# GARDENA Aspersor emergente de múltiples superficies AquaContour automatic

1. SEGURIDAD . . . . .	43
2. FUNCIÓN . . . . .	44
3. PUESTA EN SERVICIO . . . . .	44
4. MANEJO . . . . .	44
5. MANTENIMIENTO . . . . .	45
6. ALMACENAMIENTO . . . . .	46
7. SOLUCIÓN DE AVERÍAS . . . . .	46
8. DATOS TÉCNICOS . . . . .	47
9. ACCESORIOS . . . . .	47
10. SERVICIO/GARANTÍA . . . . .	48

ciones. Las personas con discapacidad mental o física solo pueden usar el producto bajo la supervisión de una persona responsable. Vigile a los niños y asegúrese de que no pueden jugar con el producto. Nunca utilice el producto si usted está cansado o enfermo, ha tomado alcohol, drogas o medicinas.

## Traducción de las instrucciones de empleo originales.



Por motivos de seguridad no está permitido el uso de este producto a niños y jóvenes menores de 16 años y a las personas que no estén familiarizadas con este manual de instruc-

### Uso adecuado:

El Aspersor emergente de múltiples superficies GARDENA forma parte del sistema de aspersión GARDENA y está diseñado para su uso privado en el jardín doméstico, para el riego de jardines y césped únicamente en exterior.

**¡PELIGRO! No se permite el uso del aspersor emergente de múltiples superficies en el ámbito industrial ni en conexión con productos químicos, alimentos o sustancias inflamables y explosivas.**

## 1. SEGURIDAD

### ¡IMPORTANTE!

Lea las instrucciones de uso y guárdelas a mano para su consulta posterior.

#### Batería:

El aspersor contiene baterías de iones de litio que se cargan automáticamente mediante una célula solar incluida.

Cuando la batería está prácticamente descargada (p. ej. por suciedad en la capa protectora de la célula solar), el alcance del aspersor es mínimo.

Para cargar la batería vacía por completo, se necesitan aprox. 4 días despejados (8 horas de sol por día) o unos 10 días nublados.

#### Instrucciones de uso:

**El aspersor emergente de múltiples superficies no se puede combinar con otros aspersores en un mismo conducto de riego.**

Si cambia el alcance del aspersor, también cambia la relación de presión dentro del conducto de riego y, por tanto, el alcance de los demás aspersores.

→ **Riegue únicamente con líneas de riego independientes, no instale varios aspersores en serie.**

Si se producen grandes oscilaciones de presión en el conducto de agua, pueden variar los alcances de riego ajustados.

No es recomendable emplear sistemas de agua domésticos (con caldera a presión) para el suministro de agua al

aspersor porque provocan oscilaciones de presión debido a la presión de encendido y apagado.

La arena y otras sustancias abrasivas en el agua provocan un rápido desgaste y reducen la potencia.

→ Si el agua contiene arena, use un filtro central (p. ej. filtro central GARDENA ref. 1510).

No pase ventiladores ni escarificadores por encima del aspersor instalado a ras de suelo.



**¡PELIGRO! ¡Parada cardiaca!**

**Este producto genera un campo electromagnético durante el funcionamiento. Este campo puede influir, bajo determinadas circunstancias, en el modo de funcionamiento de implantes médicos activos o pasivos. Con el fin de evitar el riesgo de situaciones que pudieran conllevar lesiones graves o incluso mortales, las personas que lleven un implante médico deberán consultar al médico y fabricante del implante antes de usar este producto.**



**¡PELIGRO! ¡Peligro de asfixia!**

**Las piezas pequeñas se pueden ingerir con facilidad. Los niños pequeños corren el riesgo de asfixiarse con la bolsa. Por este motivo, mantenga a los niños pequeños alejados del lugar de montaje.**

## 2. FUNCIÓN

### Panel de control [fig. F1]:

Con el aspersor emergente de múltiples superficies GARDENA se pueden regar secciones individuales del jardín. El haz de agua gira lentamente hasta los topes establecidos y vuelve a su posición anterior; la anchura del riego se modifica según el programa. El panel de control sirve para programar los diferentes esquemas de riego.

- ① **Botón menú:** Selección entre el modo de programación (ajuste) y el modo de servicio (auto).
- ② **Botón “+”:** Aumenta la anchura de riego.
- ③ **Botón “-”:** Reduce la anchura de riego.
- ④ **Botón OK:** Guarda la anchura de riego ajustada.
- ⑤ **LED de ajuste:** Muestra el modo de programación.
- ⑥ **LED auto:** Muestra el modo de servicio automático. El LED parpadea cada 10 segundos.

## 3. PUESTA EN SERVICIO

### Elija un lugar adecuado para el aspersor emergente de múltiples superficies [fig. I1/I2]:

#### Ubicación adecuada:

##### A Riego en círculo:

- Para el riego en círculo, el aspersor se debe situar en el centro de la superficie de riego, lo más centrado posible, para reducir el efecto de agentes externos, como el viento, sobre la anchura del riego.

##### B Riego por sectores:

- Para el riego por sectores, el aspersor se debe situar en el borde de la superficie de riego (p. ej. esquina de la casa).
- El aspersor se debe situar en un punto del sector de riego desde el que se pueda regar toda la superficie deseada. El alcance máximo es de 9 m (con una presión de 2 bar en el aspersor).
- El aspersor se debe situar en un lugar soleado todo el año, para que la célula solar reciba suficiente luz.

#### Ubicación incorrecta:

- 1: El sector de riego no debe contener ningún tipo de obstáculos (p. ej. paredes, árboles, etc.). Todos los puntos del contorno deben ser accesible en línea recta. Con el alcance máximo la altura de riego puede alcanzar los 5 m.
- 2: El alcance mínimo asciende a 2,5 m (a 2 bar). Por tanto, el aspersor, con riego en círculo, debe estar a 2,5 m del borde en todas direcciones (A), o bien el aspersor se encuentra en el borde y la superficie de riego es un sector circular (B).

- 3: Se deberán evitar los cambios bruscos del alcance. Cuanto más pequeño sea el ángulo  $\alpha$ , más grande será la divergencia del contorno programado.

### Instalación del aspersor emergente de múltiples superficies [fig. I3]:

**Antes de instalar el aspersor emergente de múltiples superficies, se debe realizar una prueba en superficie para comprobar si en esa ubicación el aspersor puede regar el área deseada.**

El aspersor tiene una rosca interior de 3/4" y se conecta mediante la pieza L GARDENA ⑦ ref. 2781 al tubo de 25 mm ⑥ ref. 2700/2701/2718.

1. Realice la instalación en superficie y compruebe si el aspersor puede regar el área deseada (ver 4. MANEJO).
2. Si el aspersor ha regado el área deseada durante la prueba, instale el aspersor enterrado con un envoltorio de grava gruesa ⑧ de aprox. 20 cm x 20 cm x 20 cm. *De este modo se garantiza el perfecto funcionamiento de la válvula de drenaje.*
3. Instale el aspersor de modo que la superficie superior esté a ras el suelo, por debajo del césped. *De este modo se evitan daños al cortar el césped.*

### Retirar el film protector de la célula solar:

→ Quitar el film protector de transporte de la placa protectora de la célula solar.

## 4. MANEJO

### Ajuste del sector de riego [fig. O1]:

El sector de riego se puede ajustar de 25° a 360°. Para evitar el riego de superficies no deseadas (p.e j. casa), en primer lugar hay que realizar una ajuste aproximado del sector (por defecto).

#### Ajuste aproximado del sector:

1. Cierre el suministro de agua.

2. Gire el mando de la tobera ⑩ a mano hasta situarlo en el centro del sector de riego (p. ej. P4).
3. Ajuste el sector de riego de forma aproximada: gire el tope derecho del sector ⑪ a la derecha (p. ej. P9) y el tope izquierdo del sector ⑬ al lao izquierdo (p. ej. P2).

**Nota:** Estando el suministro de agua abierto, el tope del sector se empuja a su posición final al cambiar el sentido de giro.

### Ajuste fino del sector:

1. Abra el suministro del agua.
2. Observe el sector de riego y ajuste con precisión los topes del sector ① y ② con relación a los límites del sector (P1 y P10), hasta que el cambio de dirección se produzca exactamente en los límites deseados. Si desea regar el radio completo, empujar las 2 piezas ① y ② juntas para que se queden pegadas entre P1 y P10.

### Seguro contra vandalismo:

Si el cabezal se gira con violencia sobrepasando los topes del sector establecidos, se activará el seguro contra vandalismo. Tan pronto como se abra el suministro de agua, el aspersor seguirá girando en un sentido hasta haber alcanzado el sector de riego ajustado.

### Programación del contorno del sector de riego [fig. O2/F1/O3]:

Antes de proceder a la programación, debe ajustar el sector de riego. Con el aspersor emergente de múltiples superficies se pueden programar hasta 50 puntos de contorno. Cuantos más puntos programe, más exacta será la definición del contorno (p.ej. en un arco P7 – P10).

1. Abra los dos cierres ⑩ y la tapa ⑪.
2. Abra el suministro del agua.  
*En la primera puesta en marcha se ajusta el alcance mínimo (2,5 m a 2 bar de caudal en el aspersor).*
3. Pulsar el botón **OK** ④.  
*El LED auto verde ⑥ se enciende.*
4. Pulsar el botón **menú** ①.  
*Se enciende el LED de ajuste rojo ⑤.*
5. Gire el cabezal ⑩ en el aro naranja **a mano** hasta el límite izquierdo del sector (en el ejemplo, P1) y sujételo.
6. Pulsando los dos botones “+” ② y “-” ③ ajuste el alcance hasta llegar a P1.
7. Pulsar el botón **OK** ④.  
*El LED auto verde ⑥ se enciende durante 1 segundo y se guarda el primer punto P1.*
8. Gire el cabezal ⑩ en el aro naranja **a mano** hasta el siguiente punto de riego (p.ej. P2) y sujételo.

9. Pulsando los dos botones “+” ② y “-” ③ ajuste el alcance hasta llegar a (p.ej. P2).
10. Pulsar el botón **OK** ④.  
*El LED auto verde ⑥ se enciende 1 segundo y se guarda el punto.*
11. Repita los puntos 8 a 10 hasta alcanzar el límite derecho del sector (p.ej. P10).
12. Pulsar el botón **menú** ①.  
*El LED de ajuste rojo ⑤ se apaga, concluye la programación y el LED auto verde ⑥ se enciende durante 1 minuto. A continuación, el LED de ajuste rojo parpadea cada 8 segundos.*
13. Suelte el cabezal ⑩ y compruebe el contorno regado.
14. Si el contorno se ha regado correctamente, cierre el suministro de agua.
15. Cierre la tapa ⑪ y los dos cierres ⑩.

### Instrucciones de programación:

Al programar el primer punto, se borra cualquier programa anterior. Una vez concluida la programación no se pueden borrar o añadir puntos. Si el contorno no ha quedado delimitado con exactitud, debe volver a programar el riego con más puntos. Si durante la programación pasan 60 segundos sin que se pulse ningún botón, la programación concluye automáticamente y el contorno se graba.

### Inicio/fin de riego:

**Antes de poder comenzar a regar, el aspersor emergente de múltiples superficies debe estar programado.**

### Inicio del riego:

→ Abra el suministro de agua por completo.  
*El riego comienza automáticamente y se riega el contorno del sector programado.*

### Finalización del riego:

→ Cierre el suministro de agua.  
*Finaliza el riego. Se conserva el programa.*

Si no se riega ni programa, el aspersor pasará a “Sleep-mode” (la luz verde ⑥ no se enciende y las luces rojas parpadean cada 8 segundos).

## 5. MANTENIMIENTO

### Limpieza del filtro [fig. M1]:

1. Abra los dos cierres ⑩ y la tapa ⑪.
2. Gire el filtro ⑬ en sentido antihorario **1** y sáquelo con cuidado **2** (cierre de bayoneta).
3. Limpie el filtro ⑬ bajo el agua corriente.
4. Vuelva a montar el filtro ⑬ siguiendo las instrucciones anteriores en orden inverso.
5. Cierre la tapa ⑪ y los dos cierres ⑩.

### Limpieza de las boquillas [fig. M2/M3]:

Si el agua de riego sale de forma irregular se pueden limpiar las boquillas con las agujas de limpieza suministradas.

1. Abra los dos cierres ⑩ y la tapa ⑪.
2. Gire la aguja de limpieza ⑭ (p.ej. con una moneda) 180° en sentido antihorario **1** y sáquela con cuidado **2** (cierre de bayoneta).

3. Limpie las boquillas ⑮ con la aguja de limpieza ⑭.
4. Vuelva a montar la aguja de limpieza ⑭ siguiendo los pasos anteriores en orden inverso.
5. Cierre la tapa ⑯ y los dos cierres ⑩.

### Limpieza de la capa protectora de la célula solar:

Para que la batería tenga siempre suficiente carga, es necesario limpiar la capa protectora de la célula solar cuando esté sucia.

### No se deben emplear limpiadores corrosivos.

→ Limpie la tapa protectora con un paño húmedo.

## 6. ALMACENAMIENTO

### Puesta fuera de servicio/Paso del invierno:



El aspersor emergente es resistente a las heladas, por lo que puede permanecer en el suelo durante el invierno.

1. Cierre las tapas y los dos bloqueos.
2. Cierre el suministro de agua.  
*El aspersor se vacía automáticamente mediante la válvula de drenaje incluida.*

### Cómo eliminar el producto usado:

(según normativa Directiva 2012/19/UE)

El producto no deberá eliminarse con la basura doméstica normal. Se deberá eliminar según las normativas medioambientales vigentes locales.



### ¡IMPORTANTE!

Elimine el producto a través o por medio del puesto recolector de reciclaje del municipio respectivo.

### Cómo eliminar el Accu usado:

El Accu GARDENA contiene células de iones de litio que no se pueden juntar con las basuras domésticas normales al final de su vida útil.



### ¡IMPORTANTE!

→ Elimine los Accus a través o por medio del puesto recolector de reciclaje del municipio respectivo.

1. Descargue las células de iones de litio por completo (diríjase al Servicio Técnico de GARDENA).
2. Asegure los contactos de las células de iones de litio contra cortocircuito.
3. Elimine adecuadamente las células de iones de litio.

## 7. SOLUCIÓN DE AVERÍAS

Problema	Posible causa	Solución
<b>Anchura de riego inferior a la de la primera puesta en marcha</b>	El filtro está sucio.	→ Limpie el filtro.
	El grifo no está suficientemente abierto.	→ Abra más el grifo.
	La presión del agua insuficiente.	→ Eleve la presión del agua/el suministro de agua.
	Las pilas están casi agotadas (los LED auto y de ajuste parpadean)/ la tapa protectora de las células solares está sucia.	→ Para asegurar una suficiente incidencia de la luz solar en las células solares/limpie la tapa protectora. Si la pila está casi agotada, el alcance se reduce al mínimo.
	El aspersor está en modo de ahorro de energía (4 semanas sin suministro de energía y sin funcionamiento).	→ Pulse la tecla <b>OK</b> .
<b>El riego es irregular</b>	La programación del alcance de riego es incorrecta.	→ Vuelva a programar el alcance del riego.
	Las boquillas están sucias.	→ Limpie las boquillas.
	El cabezal está sucio.	→ Limpie el cabezal.
<b>Los LED auto y de ajuste parpadean simultáneamente</b>	El cabezal está dañado.	→ Póngase en contacto con el servicio posventa de GARDENA.
	Las baterías están casi agotadas.	→ Asegúrese de que la célula solar reciba suficiente luz del sol.

Problema	Posible causa	Solución
Ningún LED parpadea	El aspersor está en modo de ahorro de energía.	→ Pulse la tecla <b>OK</b> .
	La pila está defectuosa.	→ Póngase en contacto con el servicio posventa de GARDENA.
El cabezal no es estanco	Suciedad en el cabezal.	→ Presione el cabezal hacia abajo varias veces con el aspersor en funcionamiento.



**NOTA: En caso de avería, rogamos dirigirse a su Centro de Servicio Técnico de GARDENA. Únicamente los Centros de Servicio Técnico de GARDENA, así como los distribuidores autorizados por GARDENA, pueden realizar reparaciones en sus productos.**

## 8. DATOS TÉCNICOS

<i>Aspersor emergente de múltiples superficies</i>	Unidad	Valor AquaContour automatic (ref. 1559)
Batería		células de iones de litio 2150 mAh (carga por célula solar)
Duración de la batería (aprox.)	años	5
Conexión		rosca interior de 3/4"
Rango de temperaturas de servicio	°C	de 5 a 60
Rango de presión	bar	de 1 a 6
Alcance de riego	m	de 2,5 a 9 (a 2 bar) / de 4 a 10,5 (a 4 bar)
Área de riego	m <sup>2</sup>	255 (a 2 bar) / 350 (a 4 bar)
Sector de riego		de 25 a 360°
Caudal de agua con el máx. alcance (aprox.)	l/h	600 (a 2 bar) / 800 (a 4 bar)

## 9. ACCESORIOS

[Fig. A1]:

Programador de riego GARDENA	Para el control automático del riego	ref. 1825, 1830, 1835, 1860, 1862, 1864, 1874
Pieza en L GARDENA	Para conectar al suministro de agua subterráneo	ref. 2781
Tubo GARDENA de 25 mm	Para el tendido subterráneo del suministro de agua	ref. 2700, 2701, 2718
Conector GARDENA	Para el tendido subterráneo del suministro de agua	ref. 2761
Toma de conexión GARDENA	Para el tendido subterráneo del suministro de agua	ref. 2722
Válvula de escoamento GARDENA	Para el tendido subterráneo del suministro de agua	ref. 2760
Pieza en T GARDENA	Para el tendido subterráneo del suministro de agua	ref. 2790

## 10. SERVICIO/GARANTÍA

### **Servicio:**

Póngase en contacto por favor con la dirección postal indicada en el dorso.

### **Declaración de garantía:**

En el caso de una reclamación de garantía, no se le aplicará ningún cargo por los servicios prestados.

GARDENA Manufacturing GmbH concede para todos los productos nuevos originales GARDENA una garantía de 2 años a partir de la fecha de compra al distribuidor, siempre y cuando los productos hayan sido utilizados exclusivamente para usos particulares. Esta garantía de fábrica no está disponible para productos adquiridos en el mercado paralelo. Esta garantía cubre todos los efectos esenciales del producto que hayan sido originados de manera demostrable por defectos de materiales o de fabricación. Esta garantía se cumple suministrando un producto de sustitución totalmente funcional o reparando el producto defectuoso que nos envíe de forma gratuita, nos reservamos el derecho a elegir entre estas dos opciones. Este servicio está sujeto a las siguientes disposiciones:

- El producto se ha utilizado para el propósito previsto, según las recomendaciones que aparecen en las instrucciones de operación.
- Ni el cliente ni terceros han intentado abrir o reparar el producto.
- Para el funcionamiento se han utilizado exclusivamente recambios y piezas de desgaste originales de GARDENA.

- Se presenta el tique de compra.

El deterioro gradual por efecto del uso de las piezas y componentes (por ejemplo, cuchillas, piezas de sujeción de las cuchillas, turbinas, bombillas, correas trapezoidales y dentadas, rodetes, filtros de aire, bujías), los cambios de aspecto y las piezas de desgaste y consumo frecuente quedan excluidas de la garantía.

Esta garantía de fábrica se limita al suministro de recambios y a la reparación conforme a las condiciones mencionadas anteriormente. La garantía de fábrica no puede utilizarse como base para reclamar otros derechos al fabricante, como una indemnización por daños y perjuicios. Esta garantía de fábrica **no** afecta los derechos de garantía legal y contractual existentes frente al distribuidor/vendedor.

La garantía de fábrica está sujeta a la legislación de la República Federal de Alemania.

Si su caso queda cubierto por la garantía, envíe en un paquete debidamente franqueado el producto defectuoso, junto con una copia del tique de compra y una descripción del defecto, a la dirección del servicio de atención al cliente de GARDENA.

### **Piezas de desgaste:**

La pieza de desgaste "filtro" está excluida de la garantía.



### **DE Produkthaftung**

Wir weisen ausdrücklich darauf hin, dass wir in Übereinstimmung mit dem Produkthaftungsgesetz nicht für Schäden haften, die durch unsere Produkte entstehen, wenn diese unsachgemäß und nicht durch einen von uns autorisierten Servicepartner repariert wurden oder wenn keine Original GARDENA Teile oder von uns zugelassene Teile verwendet wurden.

### **EN Product liability**

In accordance with the German Product Liability Act, we hereby expressly declare that we accept no liability for damage incurred from our products where said products have not been properly repaired by a GARDENA-approved service partner or where original GARDENA parts or parts authorised by GARDENA were not used.

### **FR Responsabilité**

Conformément à la loi relative à la responsabilité du fait des produits défectueux, nous déclarons expressément par la présente que nous déclinons toute responsabilité pour les dommages résultant de nos produits, si lesdits produits n'ont pas été correctement réparés par un partenaire d'entretien agréé GARDENA ou si des pièces d'origine GARDENA ou des pièces agréées GARDENA n'ont pas été utilisées.

### **NL Productaansprakelijkheid**

Conform de Duitse wet inzake productaansprakelijkheid verklaren wij hierbij uitdrukkelijk dat wij geen aansprakelijkheid aanvaarden voor schade ontstaan uit onze producten waarbij deze producten niet zijn gerepareerd door een GARDENA-erkende servicepartner of waarbij geen originele GARDENA-onderdelen of onderdelen die door GARDENA zijn goedgekeurd zijn gebruikt.

### **SV Produktsvar**

I enlighet med tyska produktsvarslagar förklarar vi härmed uttryckligen att vi inte åtar oss något ansvar för skador som orsakas av våra produkter där produkterna inte har genomgått korrekt reparation från en GARDENA-godkänd servicepartner eller där originaldelar från GARDENA eller delar godkända av GARDENA inte använts.

### **DA Produktsvar**

I overensstemmelse med den tyske produktsvarslov erklærer vi hermed udtrykkeligt, at vi ikke påtager os noget ansvar for skader på vores produkter, hvis de pågældende produkter ikke er blevet repareret korrekt af en GARDENA-godkendt servicepartner, eller hvor der ikke er brugt originale GARDENA-reservedele eller godkendte reservedele fra GARDENA.

### **IT Responsabilità del prodotto**

In conformità con la Legge tedesca sulla responsabilità del prodotto, con la presente dichiariamo espressamente che decliniamo qualsiasi responsabilità per danni causati dai nostri prodotti qualora non siano stati correttamente riparati presso un partner di assistenza approvato GARDENA o laddove non siano stati utilizzati ricambi originali o autorizzati GARDENA.

### **ES Responsabilidad sobre el producto**

De acuerdo con la Ley de responsabilidad sobre productos alemana, por la presente declaramos expresamente que no aceptamos ningún tipo de responsabilidad por los daños ocasionados por nuestros productos si dichos productos no han sido reparados por un socio de mantenimiento aprobado por GARDENA o si no se han utilizado piezas originales GARDENA o piezas autorizadas por GARDENA.

### **PT Responsabilidade pelo produto**

De acordo com a lei alemã de responsabilidade pelo produto, declaramos que não nos responsabilizamos por danos causados pelos nossos produtos, caso os tais produtos não tenham sido devidamente reparados por um parceiro de assistência GARDENA aprovado ou se não tiverem sido utilizadas peças GARDENA originais ou peças autorizadas pela GARDENA.

### **PL Odpowiedzialność za produkt**

Zgodnie z niemiecką ustawą o odpowiedzialności za produkt, niniejszym wyraźnie oświadczamy, że nie ponosimy żadnej odpowiedzialności za szkody poniesione na skutek użytkowania naszych produktów, w przypadku gdy naprawa tych produktów nie była odpowiednio przeprowadzana przez zatwierdzonego przez firmę GARDENA partnera serwisowego lub nie stosowano oryginalnych części GARDENA albo części autoryzowanych przez tę firmę.

## **HU Termékszavatosság**

A németországi termékszavatossági törvénnyel összhangban ezennel nyomatékosan kijelentjük, hogy nem vállalunk felelősséget a termékeinkben keletkezett olyan károkért, amelyek valamely GARDENA által jóváhagyott szervizpartner által nem megfelelően végzett javításból adódtak, vagy amely során nem eredeti GARDENA alkatrészeket vagy a GARDENA által jóváhagyott alkatrészeket használtak fel.

## **CS Odpovědnost za výrobek**

V souladu s německým zákonem o odpovědnosti za výrobek tímto výslovně prohlašujeme, že nepřijímáme žádnou odpovědnost za poškození vzniklá na našich výrobcích, kdy zmíněné výrobky nebyly řádně opraveny schváleným servisním partnerem GARDENA nebo kdy nebyly použity originální náhradní díly GARDENA nebo náhradní díly autorizované společností GARDENA.

## **SK Zodpovednosť za produkt**

V súlade s nemeckými právnymi predpismi upravujúcimi zodpovednosť za výrobok týmto výslovne prehlasujeme, že nenesieme žiadnu zodpovednosť za škody spôsobené našimi výrobkami, v prípade ktorých neboli náležitě opravy vykonané servisným partnerom schváleným spoločnosťou GARDENA alebo neboli použité diely spoločnosti GARDENA alebo diely schválené spoločnosťou GARDENA.

## **EL Ευθύνη προϊόντος**

Σύμφωνα με τον γερμανικό νόμο περί Ευθύνης για τα Προϊόντα, με το παρόν δηλώνουμε ρητώς ότι δεν αποδεχόμαστε καμία ευθύνη για τυχόν ζημιές που προκύπτουν από τα προϊόντα μας εάν αυτά δεν έχουν επισκευαστεί σωστά από κάποιον εγκεκριμένο συνεργάτη επισκευών της GARDENA ή εάν δεν έχουν χρησιμοποιηθεί αυθεντικά εξαρτήματα GARDENA ή εξαρτήματα εγκεκριμένα από την GARDENA.

## **SL Odgovornost proizvajalca**

V skladu z nemškimi zakoni o odgovornosti za izdelke, izrecno izjavljajo, da ne sprejemamo nobene odgovornosti za škodo, ki jo povzročijo naši izdelki, če teh niso ustrezno popravili GARDENINI odobreni servisni partnerji ali pri tem niso bili uporabljeni originalni GARDENINI nadomestni deli ali GARDENINIMI homologiranimi nadomestnimi deli.

## **HR Pouzdanost proizvoda**

Sukladno njemačkom zakonu o pouzdanosti proizvoda, ovime izričito izjavljujemo kako ne prihvaćamo nikakvu odgovornost za oštećenja na našim proizvodima nastala uslijed neispravnog popravka od strane servisnog partnera kojeg odobrava GARDENA ili uslijed nekorištenja originalnih GARDENA dijelova ili dijelova koje odobrava GARDENA.

## **RO Răspunderea pentru produs**

În conformitate cu Legea germană privind răspunderea pentru produs, declarăm în mod expres prin prezentul document că nu acceptăm nicio răspundere pentru defecțiunile suferite de produsele noastre atunci când acestea nu au fost reparate în mod corect de un atelier de service partener, aprobat de GARDENA, sau când nu au fost utilizate piese GARDENA originale sau piese autorizate de GARDENA.

<p><b>DE EU-Konformitätserklärung</b> Der Unterzeichner, GARDENA Germany AB, PO Box 7454, S-103 92 Stockholm, Schweden, bescheinigt hiermit, dass die nachstehend aufgeführten Geräte bei Verlassen des Werks die harmonisierten EU-Leitlinien, EU-Normen für Sicherheit und besondere Normen erfüllen. Dieses Zertifikat verliert seine Gültigkeit, wenn die Geräte ohne unsere Genehmigung verändert werden.</p>	<p><b>PT Declaração de conformidade CE</b> O abaixo-assinado, GARDENA Germany AB, PO Box 7454, S-103 92 Stockholm, Suécia, certifica por este meio que, ao sair da nossa fábrica, as unidades indicadas acima estão em conformidade com as diretrizes uniformizadas da UE, os padrões de segurança da UE e os padrões específicos do produto. Este certificado deixa de ser válido se as unidades forem modificadas sem a nossa aprovação.</p>
<p><b>EN EC Declaration of Conformity</b> The undersigned, GARDENA Germany AB, PO Box 7454, S-103 92 Stockholm, Sweden, hereby certifies that, when leaving our factory, the units indicated below are in accordance with the harmonised EU guidelines, EU standards of safety and product specific standards. This certificate becomes void if the units are modified without our approval.</p>	<p><b>PL Deklaracja zgodności WE</b> Niżej podpisany przedstawiciel firmy GARDENA Germany AB, PO Box 7454, S-103 92 Stockholm, Szwecja, niniejszym oświadczam, że podane poniżej wyroby opuszczające fabrykę są zgodne ze zharmonizowanymi normami UE oraz z obowiązującymi w UE przepisami bezpieczeństwa i normami dotyczącymi danego produktu. Modyfikacja wyrobów bez naszej zgody powoduje unieważnienie niniejszego certyfikatu.</p>
<p><b>FR Déclaration de conformité CE</b> Le constructeur, soussigné : GARDENA Germany AB, PO Box 7454, S-103 92 Stockholm, Suède, déclare qu'à la sortie de ses usines le matériel neuf désigné ci-dessous était conforme aux prescriptions des directives européennes énoncées ciaprès et conforme aux règles de sécurité et autres règles qui lui sont applicables dans le cadre de l'Union européenne. Toute modification apportée à cet appareil sans notre accord annule la validité de ce certificat.</p>	<p><b>HU EK megfeleléségi nyilatkozat</b> Alulírott GARDENA Germany AB, PO Box 7454, S-103 92 Stockholm, Svédország ezzel tanúsítja, hogy az alábbiakban leírt egységek a gyár elhagyásakor megfeleltek a harmonizált uniós előírásoknak és biztonsági és termékspecifikus szabványoknak. Ez a tanúsítvány érvényét veszti, ha az egységeket jóváhagyásunk nélkül átalakítják.</p>
<p><b>NL EG-conformiteitsverklaring</b> De ondergetekende, GARDENA Germany AB, PO Box 7454, S-103 92 Stockholm, Zweden, verklaart hierbij dat de producten die hieronder staan vermeld, wanneer ze onze fabriek verlaten, in overeenstemming zijn met de geharmoniseerde Europese richtlijnen, EU-normen voor veiligheid en productspecifieke normen. Dit certificaat vervalt als de producten worden aangepast zonder onze toestemming.</p>	<p><b>CS Prohlášení o shodě ES</b> Niže uvedená společnost GARDENA Germany AB, PO Box 7454, S-103 92 Stockholm, Švédsko, tímto potvrzuje, že při opuštění naší továrny jsou jednotky uvedené níže v souladu s harmonizovanými pokyny EU, standardy EU ohledně bezpečnosti a specifickými produktovými standardy. Tento certifikát pozbývá platnosti, pokud dojde k úpravě jednotek bez našeho schválení.</p>
<p><b>SV EG-försäkran om överensstämmelse</b> Undertecknad firma GARDENA Germany AB, PO Box 7454, S-103 92 Stockholm, Sverige, intygar härmed att nedan nämnda produkter, när de lämnar vår fabrik, överensstämmer med EU:s riktlinjer, EU:s säkerhetsstandarder och produktspecifika standarder. Detta intyg skall ogiltigförklaras om produkten ändras utan vårt godkännande.</p>	<p><b>SK EÚ vyhlásenie o zhode</b> Dolu podpísaná spoločnosť GARDENA Germany AB, PO Box 7454, S-103 92 Stockholm, Švédsko týmto osvedčuje, že nižšie uvedené jednotky boli v súlade s harmonizovanými usmerneniami EÚ, normami EÚ v oblasti bezpečnosti a špecifickými normami týkajúcimi sa produktu v čase opustenia výrobného závodu. Toto osvedčenie stráca platnosť, ak boli jednotky zmenené bez nášho súhlasu.</p>
<p><b>DA EU-overensstemmelseserklæring</b> Undertegnede, GARDENA Germany AB, PO Box 7454, S-103 92 Stockholm, Sverige erklærer hermed, at nedenfor anførte enheder er i overensstemmelse med de harmoniserede EUretningslinjer, EU-standarder for sikkerhed og produktspecifikke standarder, når de forlader fabrikkens. Denne erklæring ugyldiggøres, hvis enhederne ændres uden vores godkendelse.</p>	<p><b>EL Δήλωση Συμμόρφωσης EK</b> Η υπογραμμισμένη εταιρεία, GARDENA Germany AB, PO Box 7454, S-103 92 Stockholm, Σουηδία, πιστοποιεί ότι, κατά την έξοδο από το εργοστάσιο, οι μονάδες που αναφέρονται κατωτέρω συμμορφώνονται με τις αναρμονισμένες οδηγίες ΕΕ, τα πρότυπα ασφαλείας της ΕΕ και τα συγκεκριμένα πρότυπα προϊόντος. Αυτό το πιστοποιητικό καθίσταται άκυρο εάν οι μονάδες έχουν τροποποιηθεί χωρίς την έγκρισή μας.</p>
<p><b>IT Dichiarazione di conformità CE</b> La sottoscritta GARDENA Germany AB, PO Box 7454, S-103 92 Stockholm, Svezia, certifica che il prodotto qui di seguito indicato, nei modelli da noi commercializzati, è conforme alle direttive armonizzate UE nonché agli standard di sicurezza UE e agli standard specifici di prodotto. Qualunque modifica apportata al prodotto senza nostra specifica autorizzazione invalida la presente dichiarazione.</p>	<p><b>SL Izjava ES o skladnosti</b> Spodaj podpisana, GARDENA Germany AB, PO Box 7454, S-103 92 Stockholm, Švedska, s to izjavo potrjuje, da je bila spodaj navedena enota ob izhodu iz tovarne skladna z usklajenimi smernicami EU, standardi EU za varnost in standardi, specifičnimi za izdellek. Izjava postane neveljavna v primeru neodobrene spremembe enote.</p>
<p><b>ES Declaración de conformidad CE</b> El abajo firmante, GARDENA Germany AB, PO Box 7454, S-103 92 Stockholm, Suecia, certifica por la presente que, cuando salen de la fábrica, las unidades indicadas a continuación cumplen las normas de armonización de la UE, las normas de la UE sobre seguridad y las normas específicas del producto. Este certificado quedará sin efecto si se modifican las unidades sin nuestra autorización.</p>	<p><b>HR Izjava o uskladenosti EZ</b> Niže potpisana GARDENA Germany AB, PO Box 7454, S-103 92 Stockholm, Švedska, ovime potvrđuje kako su u nastavku navedene jedinice prilikom napuštanja tvornice bile u skladu s uskladenim smjernicama EU, EU sigurnosnim standardima i standardima specifičnima za proizvod. Ova certifikacija poništava se ako se jedinice izmjenjuju bez odobrenja.</p>
<p><b>RO Declarație de conformitate CE</b> Subscrisa, GARDENA Germany AB, PO Box 7454, S-103 92 Stockholm, Suedia, certifică prin prezenta că, la momentul ieșirii din fabrica noastră, unitățile indicate mai jos sunt în conformitate cu directivele UE armonizate, cu standardele UE de siguranță și cu standardele specifice ale produsului. Prezentul certificat devine nul dacă unitățile sunt modificate fără aprobarea noastră.</p>	<p><b>RO Declarație de conformitate CE</b> Subscrisa, GARDENA Germany AB, PO Box 7454, S-103 92 Stockholm, Suedia, certifică prin prezenta că, la momentul ieșirii din fabrica noastră, unitățile indicate mai jos sunt în conformitate cu directivele UE armonizate, cu standardele UE de siguranță și cu standardele specifice ale produsului. Prezentul certificat devine nul dacă unitățile sunt modificate fără aprobarea noastră.</p>

Produktbezeichnung: Description of the product: Désignation du produit : Beschrijving van het product: Beskrivning av produkten: Beskrivelse af produktet: Descrizione del prodotto: Descripción del producto: Descrição do produto: Opis produktu: A termék leírása: Popis výrobku: Popis produktu: Περιγραφή του προϊόντος: Opis izdelka: Opis proizvoda: Descrierea produsului:		<b>Vielflächen-Versenkregner</b> <b>Large-Area Pop-up Irrigation</b> <b>Arroseur escamotable multisurfaces</b> <b>Verzonken multi-instelbare sproeier</b> <b>AquaContour automatic Pop-up</b> <b>AquaContour automatic Pop-up</b> <b>Irrigatore Pop-up per superfici irregolari</b> <b>Aspersor emergente de múltiples superficies</b> <b>Aspersores embutidos de grandes superficies</b> <b>Zraszacz wynurzalny</b> <b>Süllyesztett sokfelület-esőztető</b> <b>Víceplošný výsuvný zadržovač</b> <b>Viacplošný výsuvný zadržovač</b> <b>Αυτόματο Ποτιστικό Pop-up με μεγάλες επιφανειών ανεξάρτητου σχήματος</b> <b>Talni razpršilnik za več površin</b> <b>Turbinska dubinska naprava za stvaranje umjetne kiše na više površina</b> <b>Aspersor îngropat pentru suprafețe poligonale</b>			
Produkttyp: Product type: Type de produit : Producttype: Produkttyp: Produkttype: Tipo di prodotto: Tipo de pro- ducto: Tipo de produto: Typ produktu: Terméktípus: Druh výrobku: Typ produktu: Τύπος προϊόντος:	Vrsta izdelka: Vrsta proizvoda: Tip produs:	Artikelnummer: Article number: Référence : Artikelnummer: Artikelnummer: Artikelnummer: Codice articolo: Referencia: Número de referência: Numer katalogowy: Cikkszámok: Objednací číslo: Objednávacie číslo: Κωδικός είδους:	Številka izdelka: Kataloški broj: Cod articol:	Anbringungsjaar der CE-Kennzeichnung: Year of CE marking: Année d'apposition du marquage CE : Installatiejaar van de CE-aanduiding: Märkningsår: CE-Mærkningsår: Anno di applicazione della certificazione CE: Colocación del distintivo CE: Ano de marcação pela CE: Rok nadenia oznakowania CE: CE-jelzés elhelyezésének éve: Rok umístění značky CE: Rok udelenia značky CE: Έτος σήματος CE: Leto namesitve CE-oznake: Godina dobivanja CE oznake: Anul de marcarea CE:	
<b>AquaContour          automatic</b>		<b>1559</b>			
EU-Richtlinien: EC-Directives: Directives CE : EG-richtlijnen: EU-direktiv: EF-direktiver: Direttive UE: Directiva CE: Diretivas CE: Dyrektywy WE: EK-irányelvek: Předpisy ES: Smernice EÚ: Οδηγίες EK: Direktive EU: EC directive: Directive CE:		<b>2011/65/EG</b> <b>2006/42/EG</b> <b>2014/30/EG</b>			
Harmonisierte EN-Normen / Harmonised EN:		<b>EN ISO 12100</b>			
Hinterlegte Dokumentation: Deposited Documentation: Documentation déposée:	GARDENA-Technische Dokumentation, M. Kugler 89079 Ulm GARDENA Technical Documentation, M. Kugler 89079 Ulm Documentation technique GARDENA, M. Kugler 89079 Ulm			Ulm, den 25.11.2015 Ulm, 25.11.2015 Fait à Ulm, le 25.11.2015 Ulm, 25.11-2015 Ulm, 2015.11.25. Ulm, 25.11.2015 Ulm, 25.11.2015 Ulm, 25.11.2015 Ulm, 25.11.2015 Ulm, 25.11.2015 Ulm, dnia 25.11.2015 Ulm, 25.11.2015 Ulm, 25.11.2015 Ulm, 25.11.2015 Ulm, dnia 25.11.2015 Ulm, 25.11.2015 Ulm, 25.11.2015 Ulm, dana 25.11.2015 Ulm, 25.11.2015	Der Bevollmächtigte Authorised representative Le mandataire De gevolmachtigde Auktoriserad representant Autoriseret repræsentant Persona delegata La persona autorizada O reprezentante Pełnomocnik Meghatalmazott Zplnomocněnec Spilnomocnený Ο εξουσιοδοτημένος Pooblaščenec Ovlaštena osoba Conducerea tehnică
Reinhard Pompe <b>Reinhard Pompe</b> Vice President					

**Deutschland / Germany**

**GARDENA**  
Manufacturing GmbH  
Central Service  
Hans-Lorenser-Straße 40  
D-89079 Ulm  
Produktfragen:  
(+49) 731 490-123  
Reparaturen:  
(+49) 731 490-290  
service@gardena.com

**Albania**

COBALT Sh.p.k.  
Rr. Siri Kodra  
1000 Tirana

**Argentina**

Husqvarna Argentina S.A.  
Av.del Libertador 5954 –  
Piso 11 – Torre B  
(C1428ARP) Buenos Aires  
Phone: (+54) 11 5194 5000  
info.gardena@  
ar.husqvarna.com

**Armenia**

Garden Land Ltd.  
61 Tigran Mets  
0005 Yerevan

**Australia**

Husqvarna Australia Pty. Ltd.  
Locked Bag 5  
Central Coast BC  
NSW 2252  
Phone: (+61) (0) 2 4352 7400  
customer.service@  
husqvarna.com.au

**Austria / Österreich**

Husqvarna Austria GmbH  
Industriezeile 36  
4010 Linz  
Tel.: (+43) 732 77 01 01-485  
service.gardena@  
husqvarnagroup.com

**Azerbaijan**

Firm Progress  
a. Aliyev Str. 26A  
1052 Baku

**Belgium**

Husqvarna België nv/sa  
Gardena Division  
Rue Egide Van Ophem 111  
1180 Uccle / Ukkel  
Tel.: (+32) 2 720 92 12  
info@gardena.be

**Bosnia / Herzegovina**

SILK TRADE d.o.o.  
Industrijska zona Bukva bb  
74260 Tešanj

**Brazil**

Husqvarna do Brasil Ltda  
Av. Francisco Matarazzo,  
1400 – 19º andar  
São Paulo – SP  
CEP: 05001-903  
Tel: 0800-112252  
marketing.br.husqvarna@  
husqvarna.com.br

**Bulgaria**

AGROLAND България АД  
бул. 8 Декември, №13  
Офис 5  
1700 Студентски град  
София  
Тел.: (+359) 2466 69 10  
info@agroland.eu

**Canada / USA**

GARDENA Canada Ltd.  
100 Summerlea Road  
Brampton, Ontario L6T 4X3  
Phone: (+1) 905 792 93 30  
info@gardenacanada.com

**Chile**

Maquinarias Agroforestales  
Ltda. (Maga Ltda.)  
Santiago, Chile  
Avda. Chesterton  
# 8355 comuna Las Condes  
Phone: (+56) 2 202 4417  
Dalton@мага.cl  
Zipcode: 7560330

**China**

Husqvarna (Shanghai)  
Management Co., Ltd.  
富世华 (上海) 管理有限公司  
3F, Beng Square B,  
No207, Song Hong Rd.,  
Chang Ning District,  
Shanghai, PRC. 200335  
上海市长宁区沁虹路207号明  
基广场B座3楼, 邮编: 200335

**Colombia**

Husqvarna Colombia S.A.  
Calle 18 No. 68 D-31, zona  
Industrial de Montevideo  
Bogotá, Cundinamarca  
Tel. 571 2922700 ext. 105  
jairo.salazar@  
husqvarna.com.co

**Costa Rica**

Compania Exim  
Euroiberomericana S.A.  
Los Colegios, Moravia,  
200 metros al Sur del Colegio  
Saint Francis – San José  
Phone: (+506) 297 68 83  
exim\_euro@racsa.co.cr

**Croatia**

Husqvarna Austria GmbH  
Industriezeile 36  
4010 Linz  
Tel.: (+43) 732 77 01 01-485  
service.gardena@  
husqvarnagroup.com

**Cyprus**

Med Marketing  
17 Digeni Akritia Ave  
P.O. Box 27017  
1641 Nicosia

**Czech Republic**

Husqvarna Česko s.r.o.  
Türkova 2319/5b  
149 00 Praha 4 – Chodov  
Bezplatná infolinka:  
800 100 425  
servis@cz.husqvarna.com

**Denmark**

GARDENA DANMARK  
Lejrevj 19, st.  
3500 Værløse  
Tlf.: (+45) 70264770  
husqvarna@husqvarna.dk  
www.gardena.com/dk

**Dominican Republic**

BOSQUESA, S.R.L  
Carretera Santiago Licey  
Km. 5 ½  
Esquina Copal II.  
Santiago  
Dominican Republic  
Phone: (+809) 736-0333  
joserbosquesa@claro.net.do

**Ecuador**

Husqvarna Ecuador S.A.  
Arujos E1-181 y 10 de  
Agosto Quito, Pichincha  
Tel. (+593) 22800739  
francisco.jacom@  
husqvarna.com.ec

**Estonia**

Husqvarna Eesti OÜ  
Valdeku 132  
EE-11216 Tallinn  
info@gardena.ee

**Finland**

Oy Husqvarna Ab  
Gardena Division  
Lautatarhankatu 8 B / PL 3  
00581 HELSINKI  
www.gardena.fi

**France**

Husqvarna France  
9/11 Allée des pierres mayettes  
92635 Gennevilliers Cedex  
France  
http://www.gardena.com/fr  
N° AZUR: 0 810 00 78 23  
(Prix d'un appel local)

**Georgia**

Transporter LLC  
8/157 Balashvili street  
0159 Tbilisi, Georgia  
Phone: (+995) 322 14 71 71

**Great Britain**

Husqvarna UK Ltd  
Preston Road  
Aycliffe Industrial Park  
Newton Aycliffe  
County Durham  
DL5 6UP  
info.gardena@  
husqvarna.co.uk

**Greece**

Π. ΠΑΠΑΔΟΠΟΥΛΟΣ ΑΕΒΕ  
Λεωφ. Αθηνών 92  
Αθήνα  
Τ.Κ. 104 42  
Ελλάδα  
Τηλ. (+30) 210 5193 100  
info@papadopoulos.com.gr

**Hungary**

Husqvarna Magyarország Kft.  
Ezred u. 1-3  
1044 Budapest  
Telefon: (+36) 1 251-4161  
vevozsalgalat.husqvarna@  
husqvarna.hu

**Iceland**

O. Johnson & Kaaber  
Tunguhsali 1  
110 Reykjavik  
ojo@ojk.is

**India**

Husqvarna UK Ltd  
Preston Road  
Aycliffe Industrial Park  
Newton Aycliffe  
County Durham  
DL5 6UP  
info.gardena@  
husqvarna.co.uk

**Italy**

Husqvarna Italia S.p.A.  
Via Santa Vecchia 15  
23868 VALMADRERA (LC)  
Phone: (+39) 0341.203.111  
assistenza.italia@  
it.husqvarna.com

**Japan**

KAKUICHI Co. Ltd.  
Sumitomo Realty &  
Development Kojimachi  
BLDG., 8F  
5-1 Nibanncyo  
Chiyoda-ku  
Tokyo 102-0084  
Phone: (+81) 33 264 4721  
m\_ishihara@kaku-ichi.co.jp

**Kazakhstan**

LAMED Ltd.  
155/1, Tazhibayevoi Str.  
050060 Almaty  
IP Schmidt  
Abayavenue 3B  
110 005 Kostanay

**Korea**

Kyung Jin Trading CO.,LTD.  
107-4, SunDuk Bld.,  
YangJae-dong,  
Seocho-gu,  
Seoul, (zipcode: 137-891)  
Phone: (+82) (0)2 574-6300

**Kyrgyzstan**

Alye Maki  
Mo. Malodaya Guardir J 3  
720014  
Bishkek

**Latvia**

Husqvarna Latvija SIA  
Ulbrokas 19A  
LV-1021 Rīga  
info@gardena.lv

**Lithuania**

UAB Husqvarna Lietuva  
Ateiles pl. 77C  
LT-52104 Kaunas  
info@gardena.lt

**Luxembourg**

Magasins Jules Neuberg  
39, rue Jacques Stas  
Luxembourg-Gasperich 2549  
Case Postale No. 12  
Luxembourg 2010  
Phone: (+352) 40 14 01  
api@neuberg.lu

**Mexico**

AFOSA  
Av. Lopez Mateos Sur # 5019  
Col. La Calma 45070  
Zapopan, Jalisco  
Mexico  
Phone: (+52) 33 3818-3434  
icornejo@afosa.com.mx

**Moldova**

Convel S.R.L.  
2900 A Muncesti St.  
2002 Chisinau

**Netherlands**

Husqvarna Nederland B.V.  
GARDENA Division  
Postbus 50131  
1305 AC ALMERE  
Phone: (+31) 36521 00 10  
info@gardena.nl

**Neth. Antilles**

Jonka Enterprises N.V.  
Sta. Rosa Weg 196  
P.O. Box 8200  
Curaçao  
Phone: (+599) 9 767 66 55  
pgm@jonka.com

**New Zealand**

Husqvarna New Zealand Ltd.  
PO Box 76-437  
Manukau City 2241  
Phone: (+64) (0) 9 9202410  
support.nz@husqvarna.co.nz

**Norway**

Husqvarna Norge AS  
Gardena Division  
Traskenveien 36  
1708 Sarpsborg  
info@gardena.no

**Peru**

Husqvarna Perú S.A.  
Jr. Ramón Cárcamo 710  
Lima 1  
Tel: (+51) 1 3320400 ext.416  
juan.remuzgo@  
husqvarna.com

**Poland**

Husqvarna  
Poland Spółka z o.o.  
ul. Wysockiego 15 b  
03-371 Warszawa  
Phone: (+48) 22 330 96 00  
gardena@husqvarna.com.pl

**Portugal**

Husqvarna Portugal, SA  
Lagoa - Albarraque  
2635 - 595 Rio de Mouro  
Tel.: (+351) 21 922 85 30  
Fax: (+351) 21 922 85 36  
info@gardena.pt

**Romania**

Madex International Srl  
Soseaua Odaii 117-123,  
RO 013603 Bucuresti, S 1  
Phone: (+40) 21 352.76 03  
madex@ines.ro

**Russia / Россия**

ООО „Хускварна“  
141400, Московская обл.,  
г. Химки,  
улица Ленинградская,  
владение 39, стр.6  
Бизнес Центр  
„Химки Бизнес Парк“,  
помещение 0B02\_04  
http://www.gardena.ru

**Serbia**

Domel d.o.o.  
Autoput za Novi Sad bb  
11273 Belgrade  
Phone: (+381) 11 848 88 12  
miroslav.vejina@domel.rs

**Singapore**

Hy-Ray PRIVATE LIMITED  
40 Jalan Pemimpin  
#02-08 Tat Ann Building  
Singapore 577185  
Phone: (+65) 6253 2277  
shying@hyray.com.sg

**Slovak Republic**

Husqvarna Cesko s.r.o.  
Türkova 2319/5b  
149 00 Praha 4 – Chodov  
Bezplatná infolinka:  
800 154 044  
servis@sk.husqvarna.com

**Slovenia**

Husqvarna Austria GmbH  
Industriezeile 36  
4010 Linz  
Tel.: (+43) 732 77 01 01-485  
service.gardena@  
husqvarnagroup.com

**South Africa**

Husqvarna  
Husqvarna (Pty) Ltd  
Postnet Suite 250  
Private Bag X6,  
Cascades, 3202  
South Africa  
Phone: (+27) 33 846 9700  
info@gardena.co.za

**Spain**

Husqvarna España S.A.  
Calle de Rivas nº 10  
28052 Madrid  
Phone: (+34) 91 708 05 00  
atencioncliente@gardena.es

**Suriname**

Agrofix n.v.  
Verlengde Hogestraat # 22  
Phone: (+597) 472426  
agrofix@sr.net  
Pobox : 2006  
Paramaribo  
Suriname – South America

**Sweden**

Husqvarna AB  
Gardena Division  
S-561 82 Huskvarna  
gardenaorder@husqvarna.se

**Switzerland / Schweiz**

Husqvarna Schweiz AG  
Consumer Products  
Industriestrasse 10  
5506 Mägenwil  
Phone: (+41) (0) 62 887 37 90  
info@gardena.ch

**Turkey**

Dost Bağcı Diş Ticaret  
Müessesilik A.Ş  
Yunus Mah. Adil Sok. No:3  
İc Kapı No: 1 Kartal  
34873 İstanbul  
Phone: (+90) 216 38 93 939  
info@dosibahe.com.tr

**Ukraine / Україна**

ТОВ „Хускварна Україна“  
вул. Васильківська, 34,  
офіс 204-г  
03022, м. Київ  
Тел. (+38) 044 498 39 02  
info@gardena.ua

**Uruguay**

FELI SA  
Entre Ríos 1083 CP 11800  
Montevideo – Uruguay  
Tel: (+598) 22 03 18 44  
info@felisa.com.uy

**Venezuela**

Corporación Casa y Jardín C.A.  
Av. Caroní, Edif. Trezmen, PB.  
Colinas de Bello Monte.  
1050 Caracas.  
Tlf: (+58) 212 992 33 22  
info@casayjardin.net.ve

1559-29.960.11/0319  
© GARDENA  
Manufacturing GmbH  
D-89070 Ulm  
http://www.gardena.com