AquaContour automatic  
Art. 1559**DE Betriebsanleitung**

Vielflächen-Versenkregner

**EN Operator's manual**

Large-Area Pop-up Irrigation

**FR Mode d'emploi**

Arroseur escamotable multisurfaces

**NL Gebruiksaanwijzing**

Verzonken multi-instelbare sproeier

**SV Bruksanvisning**

AquaContour automatic Pop-up

**DA Brugsanvisning**

AquaContour automatic Pop-up

**IT Istruzioni per l'uso**

Irrigatore Pop-up per superfici irregolari

**ES Instrucciones de empleo**

Aspersor emergente de múltiples superficies

**PT Manual de instruções**

Aspersores embutidos de grandes superfícies

**PL Instrukcja obsługi**

Zraszacz wynurzalny

**HU Használati utasítás**

Süllyesztett sokfelület-esőztető

**CS Návod k obsluze**

Víceplošný výsuvný zadešťovač

**SK Návod na obsluhu**

Viacplošný výsuvný zadaždovač

**EL Οδηγίες χρήσης**

Αυτόματο Ποτιστικό Pop-up μεγάλων επιφανειών ανεξαρτήτου σχήματος

**RU Инструкция по эксплуатации**

Дождеватель выдвижной многоконтурный автоматический

**SL Navodilo za uporabo**

Talni razpršilnik za več površin

**HR Upute za uporabu**

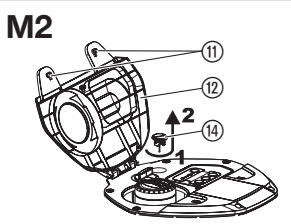
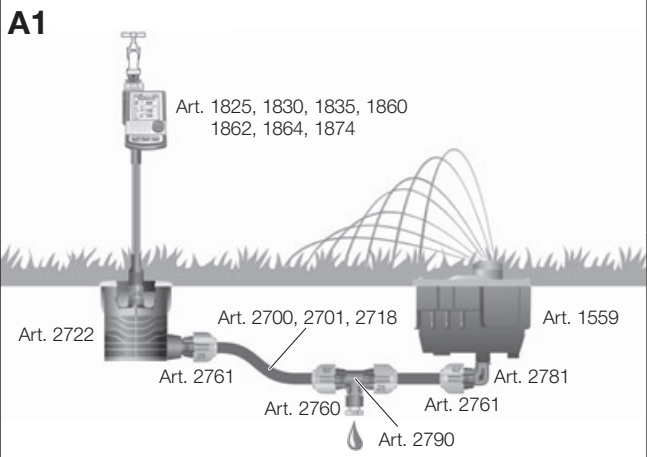
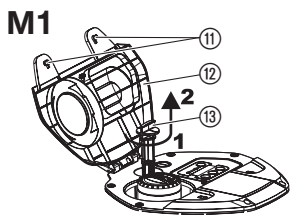
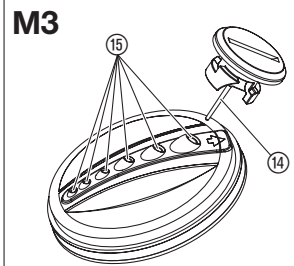
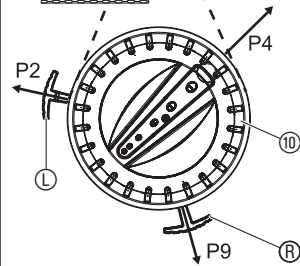
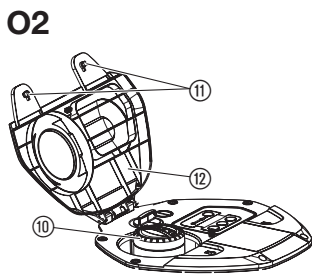
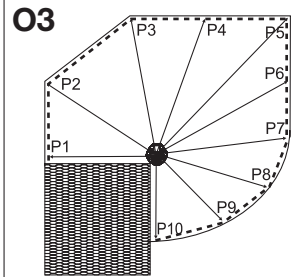
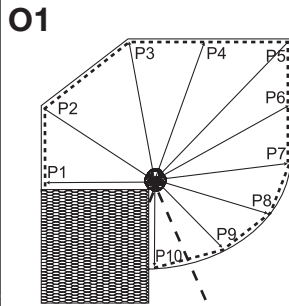
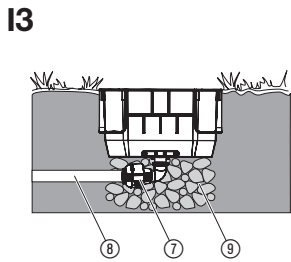
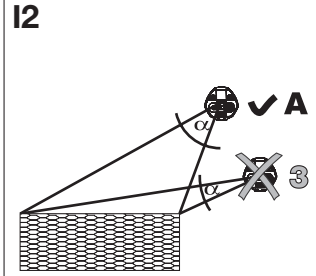
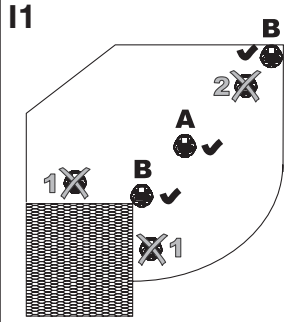
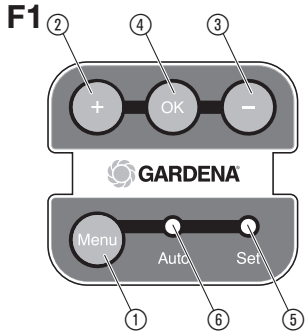
Turbinska dubinska naprava za stvaranje umjetne kiše na više površina

**UK Інструкція з експлуатації**

Багатоповерховий прихований зрошувач

**RO Instrucțiuni de utilizare**

Aspersor îngropat pentru suprafețe poligonale



# GARDENA AquaContour automatic Pop-up – automatisk vandingsrobot

1. SIKKERHED . . . . .	32
2. FUNKTION . . . . .	33
3. IDRIFTSÆTTELSE . . . . .	33
4. BETJENING . . . . .	33
5. VEDLIGEHOLDELSE . . . . .	34
6. OPBEVARING . . . . .	35
7. FEJLAFHJÆLPNING . . . . .	35
8. TEKNISKE DATA . . . . .	36
9. TILBEHØR . . . . .	36
10. SERVICE/GARANTI . . . . .	36

sat psykisk eller mentalt helbred må kun anvende produktet under overvågning eller under instruktion af en ansvarlig person. Børn skal altid holdes under opsyn for at sikre, at de ikke leger med produktet. Du må aldrig bruge produktet, når du er træt, syg eller under indflydelse af alkohol, euforiserende stoffer eller medicin.

DA

## Oversættelse af den originale vejledning.



Af sikkerhedsmæssige årsager må børn og unge under 16 år samt personer, som ikke er fortrolige med denne brugsanvisning, ikke bruge dette produkt. Personer med ned-

### Tilsigtet anvendelse:

GARDENA AquaContour automatic Pop-up er en del af GARDENA sprinklersystemet og er beregnet til privat brug i hus- og hobby-haver og udelukkende udendørs til vanding af haver og græsplæner.

**FARE! AquaContour automatic Pop-up må ikke anvendes til industriel eller erhvervmæssig brug og i forbindelse med kemikalier, levnedsmidler, let antændelige og eksplosive stoffer.**

## 1. SIKKERHED

### VIGTIGT!

Læs brugsanvisningen omhyggeligt, og opbevar den i nærheden til senere brug.

### Accu:

AquaContour automatic indeholder lithiumion- batterier, der oplades automatisk via en indbygget solcelle.

Når batteriet næsten er tomt (f.eks. pga. forurening af solcellens beskyttelsesrude), sprinkles kun med minimal vandingslængde.

Til fuldstændig opladning af det tomme batteri har man brug for ca. 4 dage ved solskin (8 timer hver dag) eller ca. 10 dage, når det er overskyet, indtil batteriet er fuldstændigt opladet igen.

### Brugsinformation:

**AquaContour Pop-up til store arealer må ikke kombineres med andre sprinklere inden for én vandingsledning.**

Hvis sprinklerens rækkevidde ændres, ændres trykforholdene i vandingsledningen og dermed ville den anden sprinklers rækkevidde også ændres.

→ **Vand kun via særskilte, enkelte vandingsledninger og installer ikke sprinkleren i række med andre sprinklere.**

Ved stærke tryksvingninger i vandledningen kan de indstillede rækkevidder variere.

Husvandværk (med trykkedel) til vandforsyning af sprinkleren er ikke til at anbefale, idet de forårsager tryksvingninger pga. ind- og udkoblingstryk.

Sand og andet slibende materiale i vandet medfører hurtigere slitage og reducere af pumpens ydeevne.

→ Brug et centralfilter (f.eks. GARDENA Centralfilter Varenr. 1510) hvis vandet er sandholdigt.

Kør ikke med en plænelufter over sprinkleren, der er installeret i højde med jordoverfladen.



### FARE! Hjertestop!

Produktet opretter et elektromagnetisk felt under driften. Dette felt kan under bestemte betingelser have indflydelse på funktionen af aktive eller passive medicinske implantater. For at udelukke livsfarlige situationer, der kan medføre alvorlige kvæstelser med døden til følge, bør personer med et medicinsk implantat sætte sig i forbindelse med en læge eller implantatets producent, inden dette produkt anvendes.



### FARE! Fare for kvælning!

Små dele kan nemt sluges. Der er risiko for, at små børn kan blive kvalt i polyposen. Hold små børn på afstand under monteringen.

## 2. FUNKTION

### Betjeningsfelt [fig. F1]:

Med GARDENA AquaContour Pop-up til store arealer kan individuelle havekonturer vandes. Herved roterer vandstrålen sig langsomt til sektor-anslagene og igen tilbage og ændrer herved vandingslængden alt efter programmeret kontur. Betjeningsfeltet er beregnet til programmering af vandingskonturerne.

- ① **Menu-tast:** Vælg mellem programmeringsmodus (Set) og driftsmodus (Auto).
- ② **„+“-tast:** Forstørrer vandingslængden.
- ③ **„-“-tast:** Forringer vandingslængden.
- ④ **OK-tast:** Gemmer den indstillede vandingslængde.
- ⑤ **Set-LED:** Viser programmeringsmodusen.
- ⑥ **Auto-LED:** Viser den automatiske driftsmodus. LED blinker hvert 10. sekund.

## 3. IDRIFTSÆTTELSE

### Valg af den rigtige placering af AquaContour til store arealer [fig. I1/I2]:

#### Rigtigt opstillingssted:

##### A Cirkulær vanding:

- AquaContour bør, ved cirkulær vanding, helst placeres centralt i vandingsarelets centrum, for at ydre påvirkninger som f.eks. vind har en lavere indflydelse på vandingslængden.

##### B Sektorvanding:

- AquaContour bør, ved sektorvanding, placeres helt ude på vandingsarelets kant (f.eks. hushjørne).
- AquaContour skal placeres på et sted i vandingssektoren, hvorfra hele det ønskede haveareal kan vandes. Den maksimale vandingslængde er 9 m (ved 2 bar flydedtryk ved sprinkleren).
- AquaContour skal installeres på et sted, hvor solen kan nå hen hele året, for at solcellen modtager tilstrækkeligt med lys.

#### Forkert opstillingssted:

- 1: Der må ikke være hindringer i vandingssektoren (f.eks. vægge, træer etc.). Hvert punkt af konturen skal kunne nås i en lige linje. Ved max. vandingslængde kan vandingshøjden nå ca. 5 m.
- 2: Den mindste vandingslængde er 2,5 m (ved 2 bar). Derfor skal AquaContour, ved cirkulær vanding, have en afstand på 2,5 m fra kanten i alle retninger (A), eller AquaContour befinde sig på kanten og vandingsarealet er en cirkulær sektor (B).

## 4. BETJENING

### Indstilling af vandingssektoren [fig. O1]:

Vandingssektoren kan indstilles fra 25° til 360°. For at undgå vanding af flader, der ikke skal vandes (f.eks. huset), bør sektoren i første omgang kun indstilles groft (lidt mindre).

#### Grovindstilling af sektor:

1. Luk for vandtilførslen.
2. Drej mundstykket ⑩ manuelt i midten af vandingssektoren (f.eks. P4).

- 3: Pludselige store ændringer af rækkevidden skal undgås. Je mindre vinklen er, jo større er den programmerede konturs afvigelse.

### Installerer af multiareal AquaContour Pop-up [fig. I3]:

**Før AquaContour automatic Pop-up installerer, skal man teste, om sprinkleren virkelig kan vande det ønskede areal ved hjælp af et overjordisk forsøgsmodel.**

Sprinkleren har et indvendigt 3/4"-gevind og tilsluttes via GARDENA L-stykket (7), Varenr. 2781, til 25 mm-hovedrør (8) Varenr. 2700/2701/2718.

1. Installer det overjordiske forsøgsmodel og test, om AquaContour kan vande det ønskede areal (se 4. BETJENING).
2. Hvis AquaContour har vandet det ønskede areal, skal den funderes med en grovgruspakning (9) på ca. 20 cm x 20 cm x 20 cm. *Dermed garanteres en fejlfri funktion af afløbsventilen.*
3. AquaContour overkanten monteres i plan med græstørvet. *Dermed undelukkes skader, når græsplænen klippes.*

#### Fjern beskyttelsesfolien fra solcellepanelet:

→ Tag transportbeskyttelsesfolie væk fra solcellepanelets beskyttelsespanel.

3. Grovindstilling af vandingssektor: Drej højre sektoranslag (R) til den højre side (f.eks. P9) og venstre sektoranslag. (C) til den venstre side (f.eks. P2)

**Henvising:** Sektor-anslaget skubbes ved åben vandtilførsel under skift af omdrejningsretningen til dets endeposition.

#### Finindstilling af sektor:

1. Åbn for vandtilførslen.

- Hold øje med vandingssektoren og findindstil sektoranslagene (L) og (R) svarende til sektorgrænserne (P1 og P10), indtil retningsskiftet sker nøjagtigt ved de ønskede vandingsgrænser. Ved vandning af en fuld cirkel, skal de to sektor-stop (L) og (R) trykkes helt sammen mellem P1 og P10.

#### Vandalismesikring:

Når mundstykket drejes over sektor-anslagene med vold, så aktiveres vandalismesikringen. Så snart vandtilførslen atter åbnes, drejer vanderen sig i en retning, indtil den indstillede sektor atter er nået.

#### Programmering af vandingssektorens kontur [fig. O2/F1/O3]:

Før programmeringen skal vandingssektoren være indstillet. Med AquaContour automatic Pop-up kan du programmere op til 50 konturpunkter. Jo flere punkter du programmerer, desto nøjagtigere beskrives konturen (f.eks. med en cirkelbue P7 – P10).

- Åbn de to låseanordninger (11) og klap dækslet (12) op.
- Åbn for vandtilførslen.  
*Ved den første igangsætning er den mindste vandingslængde indstillet (2,5 m ved 2 bar flydetryk på sprinkleren).*
- Tryk på **OK**-tasten (4).  
*Den grønne Auto-LED (6) lyser.*
- Tryk på **Menu**-tasten (1).  
*Den røde Set-LED (5) lyser.*
- Drej mundstykket (10) vha. den orange ring **manuelt** til venstre sektorgrænse (i eksemplet P1) og hold det fast.
- Indstil med de to taster „+“-tast (2) og „-“-tast (3) vandingslængden således, at den når P1.
- Tryk på **OK**-tasten (4).  
*Den grønne Auto-LED (6) lyser i 1 sekund og det første punkt P1 er gemt.*
- Drej mundstykket (10) vha. den orange ring **manuelt** til det næste vandingspunkt (f.eks. P2) og hold det fast.
- Indstil med de to taster „+“-tast (2) og „-“-tast (3) vandingslængden således, at den når f.eks. P2.

- Tryk på **OK**-tasten (4).  
*Den grønne Auto-LED (6) lyser i 1 sekund og punktet er gemt.*
- Gentag proceduren fra skridt 8 til 10 så mange gange, indtil højre sektorgrænse (i eksemplet P10) er nået.
- Tryk på **Menu**-tasten (1).  
*Den røde Set-LED (5) slukker, programmeringen er afsluttet og den grønne Auto-LED (6) lyser i 1 minut. Derefter blinker røde Set-LED hvert 8. sekund.*
- Slip mundstykket (10) og kontroller den beregnede kontur.
- Når konturen vandes korrekt, luk for vandtilførslen.
- Luk dækslet (12) og lås de to låseanordninger (11).

#### Henvisninger til programmeringen:

Så snart det første punkt er programmeret, slettes et eventuelt eksisterende program. Derfor kan man ikke slette eller tilføje yderligere punkter på et senere tidspunkt efter en afsluttet programmering. Hvis konturen ikke er blevet beskrevet tilstrækkelig nøjagtigt, skal programmeringen gentages med flere punkter. Hvis man ikke trykker på en tast i 60 sekunder under programmeringen, afsluttes programmeringen automatisk og konturen gemmes.

#### Start/stop af vandning:

**Før vandingen kan startes, skal AquaContour automatic Pop-up være programmeret.**

#### Start af vandning:

→ Åbn fuldstændigt for vandtilførslen.  
*Vandingen starter automatisk og konturen af den tidligere programmerede vandingssektor vandes.*

#### Stop af vandning:

→ Luk for vandtilførslen.  
*Vandingen stoppes. Programmet opretholdes.*  
Når der hverken vandes eller programmeres, så skifter vanderen til „Sleepmode“ (den grønne Auto-lysdiode (6) lyser ikke og den røde Set-lysdiode blinker hvert 8. sekund).

## 5. VEDLIGEHOLDELSE

#### Rensning af smudsfilter [fig. M1]:

- Åbn de to låseanordninger (11) og klap dækslet (12) op.
- Drej smudsfiltret (13) mod uret **1** og træk det forsigtigt af **2** (bajonetlukke).
- Rens smudsfiltret (13) under rindende vand.
- Genmonter smudsfiltret (13) i omvendt rækkefølge.
- Luk dækslet (12) og lås de to låseanordninger (11).

#### Rengøring af mundstykkerne [fig. M2/M3]:

Hvis vandingsbilledet bliver uregelmæssigt, kan mundstykkerne rengøres vha. de medfølgende rengøringsnåle.

- Åbn de to låseanordninger (11) og klap dækslet (12) op.

- Drej rengøringsnålen (14) (f.eks. med en mønt) 180° mod uret **1** og træk den forsigtigt af **2** (bajonetlukke).
- Rengør mundstykkerne (15) med rengøringsnålen (14).
- Genmonter rengøringsnålen (14) i omvendt rækkefølge.
- Luk dækslet (12) og lås de to låseanordninger (11).

#### Rengøring af solcellens beskyttelsesrude:

For at batteriet altid er tilstrækkeligt opladet, skal solcellens beskyttelsesrude rengøres, hvis den er snavset.

**Der må ikke anvendes ætsende rengøringsmidler eller rengøringsmidler med slibemiddel.**

→ Rengør solcellens beskyttelsesrude med en fugtig klud.

## 6. OPBEVARING

### Afbrydelse af brugen / overvintring:



AquaContour Pop-up er frostfri og kan derfor blive i jorden over vinteren.

1. Luk dækslet og lås de to låseanordninger.
2. Luk for vandtilførslen.  
*Sprinkleren tømmes automatisk via den indbyggede afløbsventil.*

### Bortskaffelse:

(iht. Dir. 2012/19/EU)

Produktet må ikke bortskaffes via normalt husholdningsaffald. Det skal bortskaffes iht. de gældende lokale miljøforskrifter.



### VIGTIGT!

Bring produktet hen til en miljøstation i nærheden.

### Bortskaffelse af accuerne:

GARDENA accuen har lithium-ion-celler, som ikke må bortskaffes i normalt husholdningsaffald, når de ikke kan bruges mere.



Li-ion

### VIGTIGT!

→ Bring accuen hen til en miljøstation i nærheden.

1. Afład lithium-ion-cellerne helt (henvend dig til din GARDENA service).
2. Sikr lithium-ion-cellerne mod kortslutning.
3. Bortskaf lithium-ion-cellerne korrekt.

## 7. FEJLAFHJÆLPNING

Problem	Mulig årsag	Afhjælpning
<b>Vandingslængde kortere end ved første indgangsstilling</b>	Smudsfilteret er tilsmudset.	→ Rens smudsfilteret.
	Vandhanen er ikke åbnet tilstrækkeligt.	→ Åbn vandhanen yderligere.
	Vandtrykket er for lavt.	→ Øg vandtryk / vandtilførsel.
	Batterierne er næsten tomme (Auto- og Set-LED'er blinker) / solcellens beskyttelsesrude er snavset.	→ Sørg for tilstrækkeligt sollys på solcellerne / rengør beskyttelsesruden. Ved næsten tomme batterier reduceres vandingslængden til den mindste vandingslængde.
	Sprinkleren er i energibesparelsesmodus (4 uger uden energitilførsel og ikke i drift).	→ Tryk på <b>OK</b> -tasten.
<b>Vandingsbilledet er uensartet</b>	Vandingslængden er forkert programmeret.	→ Programmer vandingslængden igen.
	Mundstykkerne er tilsmudset.	→ Rengør mundstykkerne.
	Mundstykkets hoved er tilsmudset.	→ Rengør det.
<b>Auto- og Set-LED'er blinker samtidigt</b>	Mundstykkets hoved er beskadiget.	→ Kontakt GARDENA service.
	Batterierne er næsten tomme.	→ Sørg for tilstrækkeligt sollys på solcellen.
<b>Ingen LED blinker</b>	Batterierne er næsten tomme.	→ Tryk på <b>OK</b> -tasten.
	Batterier defekt.	→ Kontakt GARDENA service.
<b>Mundstykket er utæt</b>	Snavs på mundstykket.	→ Tryk flere gange mundstykket ned under drift.



### BEMÆRK:

Henvend dig til dit GARDENA Servicecenter i tilfælde af andre fejl. Reparationer må kun udføres af GARDENA Servicecentrene eller af forhandlere, som er autoriseret af GARDENA.

## 8. TEKNISKE DATA

<i>Automatisk vandingsrobot</i>	Enhed	Værdi AquaContour automatic (Varenr. 1559)
Accu		Lithium-ion-celler 2150 mAh (opladning via solcelle)
Batteriernes levetid (ca.)	år	5
Tilslutning		Indvendigt 3/4"-gevind
Driftstemperaturområde	°C	5 – 60
Trykomsråde	bar	1 – 6
Vandingslængde	m	2,5 – 9 (ved 2 bar) / 4 – 10,5 (ved 4 bar)
Vandingsareal	m <sup>2</sup>	255 (ved 2 bar) / 350 (ved 4 bar)
Vandingssektor		25 – 360°
Vandgennemstrømning ved max. vandingslængde (ca.)	l/h	600 (ved 2 bar) / 800 (ved 4 bar)

## 9. TILBEHØR

[Fig. A1]:

GARDENA Vandingscomputer	Til automatisk vandingskontrol	Varenr. 1825, 1830, 1835, 1860, 1862, 1864, 1874
GARDENA L-stykke	Til tilslutning til underjordisk vandtilslutning	Varenr. 2781
GARDENA Hovedrør 25 mm	Til underjordisk lægning af vandtilførslen	Varenr. 2700, 2701, 2718
GARDENA Forbinder	Til underjordisk lægning af vandtilførslen	Varenr. 2761
GARDENA Tilslutningsdåse	Til underjordisk lægning af vandtilførslen	Varenr. 2722
GARDENA Drænventilen	Til underjordisk lægning af vandtilførslen	Varenr. 2760
GARDENA T-stykke	Til underjordisk lægning af vandtilførslen	Varenr. 2790

## 10. SERVICE/GARANTI

### Service:

Kontakt venligst adressen på bagsiden.

### Garantierklæring:

I tilfælde af et garantikrav pålægges du ikke nogen gebyrer for de leverede tjenester.

GARDENA Manufacturing GmbH giver 2 års garanti fra det første køb hos forhandleren for alle originale og nye GARDENA produkter, hvis produkterne udelukkende er brugt privat. Denne producentgaranti gælder ikke for produkter, som er købt på et andenhåndsmarked. Denne garanti omfatter alle væsentlige mangler på produktet, som skyldes materiale- eller fabriktionsfejl. Denne garanti opfyldes ved at levere et fuldt funktionelt erstatningsprodukt eller ved reparation af de defekte produkt sendes til os gratis. Vi forbeholder os ret til at vælge mellem disse muligheder. Denne service er underlagt følgende bestemmelser:

- Produktet blev brugt til sin tilsigtede anvendelse i henhold til anbefalingerne i betjeningsvejledningen.
- Hverken køberen eller en tredjemand har forsøgt at åbne eller reparere produktet.
- Vedrørende driften blev der kun brugt originale GARDENA reservedele og sliddele.

- Forelæggelse af købsdokumentationen.

Normal slitage på dele og komponenter (eksempelvis på knive, knivfastgørelsesdele, turbiner, lamper, kile- og tandrem, hjul, luftfiltre, tændrør), optiske forandringer, samt slid- og forbrugsdele dækkes ikke af garantien.

Denne producentgaranti er begrænset til reserveleverance og reparation efter de nævnte betingelser. Andre krav over for os som producent, for eksempel om skadeserstatning, begrundes ikke i producentgarantien. Denne producentgaranti berører naturligvis **ikke** de eksisterende juridiske og kontraktmæssige krav over for forhandleren/sælgeren.

Producentgarantien er omfattet af Forbundsrepublikkens Tysklands lovgivning.

I tilfælde af garanti bedes du sende det defekte produkt retur sammen med en kopi af kassebonen og en beskrivelse af fejlen. Send det tilstrækkelig frankeret til GARDENA serviceadresse.

### Sliddele:

Smudsfiltrer er en sliddele og dækkes derfor ikke af garantien.

### **DE Produkthaftung**

Wir weisen ausdrücklich darauf hin, dass wir in Übereinstimmung mit dem Produkthaftungsgesetz nicht für Schäden haften, die durch unsere Produkte entstehen, wenn diese unsachgemäß und nicht durch einen von uns autorisierten Servicepartner repariert wurden oder wenn keine Original GARDENA Teile oder von uns zugelassene Teile verwendet wurden.

### **EN Product liability**

In accordance with the German Product Liability Act, we hereby expressly declare that we accept no liability for damage incurred from our products where said products have not been properly repaired by a GARDENA-approved service partner or where original GARDENA parts or parts authorised by GARDENA were not used.

### **FR Responsabilité**

Conformément à la loi relative à la responsabilité du fait des produits défectueux, nous déclarons expressément par la présente que nous déclinons toute responsabilité pour les dommages résultant de nos produits, si lesdits produits n'ont pas été correctement réparés par un partenaire d'entretien agréé GARDENA ou si des pièces d'origine GARDENA ou des pièces agréées GARDENA n'ont pas été utilisées.

### **NL Productaansprakelijkheid**

Conform de Duitse wet inzake productaansprakelijkheid verklaren wij hierbij uitdrukkelijk dat wij geen aansprakelijkheid aanvaarden voor schade ontstaan uit onze producten waarbij deze producten niet zijn gerepareerd door een GARDENA-erkende servicepartner of waarbij geen originele GARDENA-onderdelen of onderdelen die door GARDENA zijn goedgekeurd zijn gebruikt.

### **SV Produktsvar**

I enlighet med tyska produktsvarslagar förklarar vi härmed uttryckligen att vi inte åtar oss något ansvar för skador som orsakas av våra produkter där produkterna inte har genomgått korrekt reparation från en GARDENA-godkänd servicepartner eller där originaldelar från GARDENA eller delar godkända av GARDENA inte använts.

### **DA Produktsvar**

I overensstemmelse med den tyske produktsvarslov erklærer vi hermed udtrykkeligt, at vi ikke påtager os noget ansvar for skader på vores produkter, hvis de pågældende produkter ikke er blevet repareret korrekt af en GARDENA-godkendt servicepartner, eller hvor der ikke er brugt originale GARDENA-reservedele eller godkendte reservedele fra GARDENA.

### **IT Responsabilità del prodotto**

In conformità con la Legge tedesca sulla responsabilità del prodotto, con la presente dichiariamo espressamente che decliniamo qualsiasi responsabilità per danni causati dai nostri prodotti qualora non siano stati correttamente riparati presso un partner di assistenza approvato GARDENA o laddove non siano stati utilizzati ricambi originali o autorizzati GARDENA.

### **ES Responsabilidad sobre el producto**

De acuerdo con la Ley de responsabilidad sobre productos alemana, por la presente declaramos expresamente que no aceptamos ningún tipo de responsabilidad por los daños ocasionados por nuestros productos si dichos productos no han sido reparados por un socio de mantenimiento aprobado por GARDENA o si no se han utilizado piezas originales GARDENA o piezas autorizadas por GARDENA.

### **PT Responsabilidade pelo produto**

De acordo com a lei alemã de responsabilidade pelo produto, declaramos que não nos responsabilizamos por danos causados pelos nossos produtos, caso os tais produtos não tenham sido devidamente reparados por um parceiro de assistência GARDENA aprovado ou se não tiverem sido utilizadas peças GARDENA originais ou peças autorizadas pela GARDENA.

### **PL Odpowiedzialność za produkt**

Zgodnie z niemiecką ustawą o odpowiedzialności za produkt, niniejszym wyraźnie oświadczamy, że nie ponosimy żadnej odpowiedzialności za szkody poniesione na skutek użytkowania naszych produktów, w przypadku gdy naprawa tych produktów nie była odpowiednio przeprowadzana przez zatwierdzonego przez firmę GARDENA partnera serwisowego lub nie stosowano oryginalnych części GARDENA albo części autoryzowanych przez tę firmę.



## **HU Termékszavatosság**

A németországi termékszavatossági törvénnyel összhangban ezennel nyomatékosan kijelentjük, hogy nem vállalunk felelősséget a termékeinkben keletkezett olyan károkért, amelyek valamely GARDENA által jóváhagyott szervizpartner által nem megfelelően végzett javításból adódtak, vagy amely során nem eredeti GARDENA alkatrészeket vagy a GARDENA által jóváhagyott alkatrészeket használtak fel.

## **CS Odpovědnost za výrobek**

V souladu s německým zákonem o odpovědnosti za výrobek tímto výslovně prohlašujeme, že nepřijímáme žádnou odpovědnost za poškození vzniklá na našich výrobcích, kdy zmíněné výrobky nebyly řádně opraveny schváleným servisním partnerem GARDENA nebo kdy nebyly použity originální náhradní díly GARDENA nebo náhradní díly autorizované společností GARDENA.

## **SK Zodpovednosť za produkt**

V súlade s nemeckými právnymi predpismi upravujúcimi zodpovednosť za výrobok týmto výslovne prehlasujeme, že nenesieme žiadnu zodpovednosť za škody spôsobené našimi výrobkami, v prípade ktorých neboli náležitě opravy vykonané servisným partnerom schváleným spoločnosťou GARDENA alebo neboli použité diely spoločnosti GARDENA alebo diely schválené spoločnosťou GARDENA.

## **EL Ευθύνη προϊόντος**

Σύμφωνα με τον γερμανικό νόμο περί Ευθύνης για τα Προϊόντα, με το παρόν δηλώνουμε ρητώς ότι δεν αποδεχόμαστε καμία ευθύνη για τυχόν ζημιές που προκύπτουν από τα προϊόντα μας εάν αυτά δεν έχουν επισκευαστεί σωστά από κάποιον εγκεκριμένο συνεργάτη επισκευών της GARDENA ή εάν δεν έχουν χρησιμοποιηθεί αυθεντικά εξαρτήματα GARDENA ή εξαρτήματα εγκεκριμένα από την GARDENA.

## **SL Odgovornost proizvajalca**

V skladu z nemškimi zakoni o odgovornosti za izdelke, izrecno izjavljajo, da ne sprejemamo nobene odgovornosti za škodo, ki jo povzročijo naši izdelki, če teh niso ustrezno popravili GARDENINI odobreni servisni partnerji ali pri tem niso bili uporabljeni originalni GARDENINI nadomestni deli ali GARDENINIMI homologiranimi nadomestnimi deli.

## **HR Pouzdanost proizvoda**

Sukladno njemačkom zakonu o pouzdanosti proizvoda, ovime izričito izjavljujemo kako ne prihvaćamo nikakvu odgovornost za oštećenja na našim proizvodima nastala uslijed neispravnog popravka od strane servisnog partnera kojeg odobrava GARDENA ili uslijed nekorištenja originalnih GARDENA dijelova ili dijelova koje odobrava GARDENA.

## **RO Răspunderea pentru produs**

În conformitate cu Legea germană privind răspunderea pentru produs, declarăm în mod expres prin prezentul document că nu acceptăm nicio răspundere pentru defecțiunile suferite de produsele noastre atunci când acestea nu au fost reparate în mod corect de un atelier de service partener, aprobat de GARDENA, sau când nu au fost utilizate piese GARDENA originale sau piese autorizate de GARDENA.

<p><b>DE EU-Konformitätserklärung</b> Der Unterzeichner, GARDENA Germany AB, PO Box 7454, S-103 92 Stockholm, Schweden, bescheinigt hiermit, dass die nachstehend aufgeführten Geräte bei Verlassen des Werks die harmonisierten EU-Leitlinien, EU-Normen für Sicherheit und besondere Normen erfüllen. Dieses Zertifikat verliert seine Gültigkeit, wenn die Geräte ohne unsere Genehmigung verändert werden.</p>	<p><b>PT Declaração de conformidade CE</b> O abaixo-assinado, GARDENA Germany AB, PO Box 7454, S-103 92 Stockholm, Suécia, certifica por este meio que, ao sair da nossa fábrica, as unidades indicadas acima estão em conformidade com as diretrizes uniformizadas da UE, os padrões de segurança da UE e os padrões específicos do produto. Este certificado deixa de ser válido se as unidades forem modificadas sem a nossa aprovação.</p>
<p><b>EN EC Declaration of Conformity</b> The undersigned, GARDENA Germany AB, PO Box 7454, S-103 92 Stockholm, Sweden, hereby certifies that, when leaving our factory, the units indicated below are in accordance with the harmonised EU guidelines, EU standards of safety and product specific standards. This certificate becomes void if the units are modified without our approval.</p>	<p><b>PL Deklaracja zgodności WE</b> Niżej podpisany przedstawiciel firmy GARDENA Germany AB, PO Box 7454, S-103 92 Stockholm, Szwecja, niniejszym oświadczam, że podane poniżej wyroby opuszczające fabrykę są zgodne ze zharmonizowanymi normami UE oraz z obowiązującymi w UE przepisami bezpieczeństwa i normami dotyczącymi danego produktu. Modyfikacja wyrobów bez naszej zgody powoduje unieważnienie niniejszego certyfikatu.</p>
<p><b>FR Déclaration de conformité CE</b> Le constructeur, soussigné : GARDENA Germany AB, PO Box 7454, S-103 92 Stockholm, Suède, déclare qu'à la sortie de ses usines le matériel neuf désigné ci-dessous était conforme aux prescriptions des directives européennes énoncées ciaprès et conforme aux règles de sécurité et autres règles qui lui sont applicables dans le cadre de l'Union européenne. Toute modification apportée à cet appareil sans notre accord annule la validité de ce certificat.</p>	<p><b>HU EK megfeleléségi nyilatkozat</b> Alulírott GARDENA Germany AB, PO Box 7454, S-103 92 Stockholm, Svédország ezzel tanúsítja, hogy az alábbiakban leírt egységek a gyár elhagyásakor megfeleltek a harmonizált uniós előírásoknak és biztonsági és termékspecifikus szabványoknak. Ez a tanúsítvány érvényét veszti, ha az egységeket jóváhagyásunk nélkül átalakítják.</p>
<p><b>NL EG-conformiteitsverklaring</b> De ondergetekende, GARDENA Germany AB, PO Box 7454, S-103 92 Stockholm, Zweden, verklaart hierbij dat de producten die hieronder staan vermeld, wanneer ze onze fabriek verlaten, in overeenstemming zijn met de geharmoniseerde Europese richtlijnen, EU-normen voor veiligheid en productspecifieke normen. Dit certificaat vervalt als de producten worden aangepast zonder onze toestemming.</p>	<p><b>CS Prohlášení o shodě ES</b> Niže uvedená společnost GARDENA Germany AB, PO Box 7454, S-103 92 Stockholm, Švédsko, tímto potvrzuje, že při opuštění naší továrny jsou jednotky uvedené níže v souladu s harmonizovanými pokyny EU, standardy EU ohledně bezpečnosti a specifickými produktovými standardy. Tento certifikát pozbývá platnosti, pokud dojde k úpravě jednotek bez našeho schválení.</p>
<p><b>SV EG-försäkran om överensstämmelse</b> Undertecknad firma GARDENA Germany AB, PO Box 7454, S-103 92 Stockholm, Sverige, intygar härmed att nedan nämnda produkter, när de lämnar vår fabrik, överensstämmer med EU:s riktlinjer, EU:s säkerhetsstandarder och produktspecifika standarder. Detta intyg skall ogiltigförklaras om produkten ändras utan vårt godkännande.</p>	<p><b>SK EÚ vyhlásenie o zhode</b> Dolu podpísaná spoločnosť GARDENA Germany AB, PO Box 7454, S-103 92 Stockholm, Švédsko týmto osvedčuje, že nižšie uvedené jednotky boli v súlade s harmonizovanými usmerneniami EÚ, normami EÚ v oblasti bezpečnosti a špecifickými normami týkajúcimi sa produktu v čase opustenia výrobného závodu. Toto osvedčenie stráca platnosť, ak boli jednotky zmenené bez nášho súhlasu.</p>
<p><b>DA EU-overensstemmelseserklæring</b> Undertegnede, GARDENA Germany AB, PO Box 7454, S-103 92 Stockholm, Sverige erklærer hermed, at nedenfor anførte enheder er i overensstemmelse med de harmoniserede EU-retningslinjer, EU-standarder for sikkerhed og produktspecifikke standarder, når de forlader fabrikkene. Denne erklæring ugyldiggøres, hvis enhederne ændres uden vores godkendelse.</p>	<p><b>EL Δήλωση Συμμόρφωσης EK</b> Η υπογραμμισμένη εταιρεία, GARDENA Germany AB, PO Box 7454, S-103 92 Stockholm, Σουηδία, πιστοποιεί ότι, κατά την έξοδο από το εργοστάσιο, οι μονάδες που αναφέρονται κατωτέρω συμμορφώνονται με τις αναρμονισμένες οδηγίες ΕΕ, τα πρότυπα ασφαλείας της ΕΕ και τα συγκεκριμένα πρότυπα προϊόντος. Αυτό το πιστοποιητικό καθίσταται άκυρο εάν οι μονάδες έχουν τροποποιηθεί χωρίς την έγκρισή μας.</p>
<p><b>IT Dichiarazione di conformità CE</b> La sottoscritta GARDENA Germany AB, PO Box 7454, S-103 92 Stockholm, Svezia, certifica che il prodotto qui di seguito indicato, nei modelli da noi commercializzati, è conforme alle direttive armonizzate UE nonché agli standard di sicurezza UE e agli standard specifici di prodotto. Qualunque modifica apportata al prodotto senza nostra specifica autorizzazione invalida la presente dichiarazione.</p>	<p><b>SL Izjava ES o skladnosti</b> Spodaj podpisana, GARDENA Germany AB, PO Box 7454, S-103 92 Stockholm, Švedska, s to izjavo potrjuje, da je bila spodaj navedena enota ob izhodu iz tovarne skladna z usklajenimi smernicami EU, standardi EU za varnost in standardi, specifičnimi za izdelak. Izjava postane neveljavna v primeru neodobrene spremembe enote.</p>
<p><b>ES Declaración de conformidad CE</b> El abajo firmante, GARDENA Germany AB, PO Box 7454, S-103 92 Stockholm, Suecia, certifica por la presente que, cuando salen de la fábrica, las unidades indicadas a continuación cumplen las normas de armonización de la UE, las normas de la UE sobre seguridad y las normas específicas del producto. Este certificado quedará sin efecto si se modifican las unidades sin nuestra autorización.</p>	<p><b>HR Izjava o uskladenosti EZ</b> Niže potpisana GARDENA Germany AB, PO Box 7454, S-103 92 Stockholm, Švedska, ovime potvrđuje kako su u nastavku navedene jedinice prilikom napuštanja tvornice bile u skladu s uskladenim smjernicama EU, EU sigurnosnim standardima i standardima specifičnima za proizvod. Ova certifikacija poništava se ako se jedinice izmjenjuju bez odobrenja.</p>
<p><b>RO Declarație de conformitate CE</b> Subscrisa, GARDENA Germany AB, PO Box 7454, S-103 92 Stockholm, Suedia, certifică prin prezenta că, la momentul ieșirii din fabrica noastră, unitățile indicate mai jos sunt în conformitate cu directivele UE armonizate, cu standardele UE de siguranță și cu standardele specifice ale produsului. Prezentul certificat devine nul dacă unitățile sunt modificate fără aprobarea noastră.</p>	<p><b>RO Declarație de conformitate CE</b> Subscrisa, GARDENA Germany AB, PO Box 7454, S-103 92 Stockholm, Suedia, certifică prin prezenta că, la momentul ieșirii din fabrica noastră, unitățile indicate mai jos sunt în conformitate cu directivele UE armonizate, cu standardele UE de siguranță și cu standardele specifice ale produsului. Prezentul certificat devine nul dacă unitățile sunt modificate fără aprobarea noastră.</p>



**Deutschland / Germany**

**GARDENA**  
Manufacturing GmbH  
Central Service  
Hans-Lorenser-Straße 40  
D-89079 Ulm  
Produktfragen:  
(+49) 731 490-123  
Reparaturen:  
(+49) 731 490-290  
service@gardena.com

**Albania**

**COBALT** Sh.p.k.  
Rr. Siri Kodra  
1000 Tirana

**Argentina**

Husqvarna Argentina S.A.  
Av.del Libertador 5954 –  
Piso 11 – Torre B  
(C1428ARP) Buenos Aires  
Phone: (+54) 11 5194 5000  
info.gardena@  
ar.husqvarna.com

**Armenia**

Garden Land Ltd.  
61 Tigran Mets  
0005 Yerevan

**Australia**

Husqvarna Australia Pty. Ltd.  
Locked Bag 5  
Central Coast BC  
NSW 2252  
Phone: (+61) (0) 2 4352 7400  
customer.service@  
husqvarna.com.au

**Austria / Österreich**

Husqvarna Austria GmbH  
Industriezeile 36  
4010 Linz  
Tel.: (+43) 732 77 01 01-485  
service.gardena@  
husqvarnagroup.com

**Azerbaijan**

Firm Progress  
a. Aliyev Str. 26A  
1052 Baku

**Belgium**

Husqvarna België nv/sa  
Gardena Division  
Rue Egide Van Ophem 111  
1180 Uccle / Ukkel  
Tel.: (+32) 2 720 92 12  
info@gardena.be

**Bosnia / Herzegovina**

**SILK TRADE** d.o.o.  
Industrijska zona Bukva bb  
74260 Tešanj

**Brazil**

Husqvarna do Brasil Ltda  
Av. Francisco Matarazzo,  
1400 – 19º andar  
São Paulo – SP  
CEP: 05001-903  
Tel: 0800-112252  
marketing.br.husqvarna@  
husqvarna.com.br

**Bulgaria**

**AGROLAND** България АД  
бул. 8 Декември, №13  
Офис 5  
1700 Студентски град  
София  
Тел.: (+359) 2466 69 10  
info@agroland.eu

**Canada / USA**

**GARDENA** Canada Ltd.  
100 Summerlea Road  
Brampton, Ontario L6T 4X3  
Phone: (+1) 905 792 93 30  
info@gardenacanada.com

**Chile**

Maquinarias Agroforestales  
Ltda. (Maga Ltda.)  
Santiago, Chile  
Avda. Chesterton  
# 8355 comuna Las Condes  
Phone: (+56) 2 202 4417  
Dalton@мага.cl  
Zipcode: 7560330

**China**

Husqvarna (Shanghai)  
Management Co., Ltd.  
富世华 (上海) 管理有限公司  
3F, Beng Square B,  
No207, Song Hong Rd.,  
Chang Ning District,  
Shanghai, PRC. 200335  
上海市长宁区沁虹路207号明  
基广场B座3楼, 邮编: 200335

**Colombia**

Husqvarna Colombia S.A.  
Calle 18 No. 68 D-31, zona  
Industrial de Montevideo  
Bogotá, Cundinamarca  
Tel. 571 2922700 ext. 105  
jairo.salazar@  
husqvarna.com.co

**Costa Rica**

Compania Exim  
EuroIberoamericana S.A.  
Los Colegios, Moravia,  
200 metros al Sur del Colegio  
Saint Francis – San José  
Phone: (+506) 297 68 83  
exim\_euro@racsa.co.cr

**Croatia**

Husqvarna Austria GmbH  
Industriezeile 36  
4010 Linz  
Tel.: (+43) 732 77 01 01-485  
service.gardena@  
husqvarnagroup.com

**Cyprus**

Med Marketing  
17 Digeni Akritia Ave  
P.O. Box 27017  
1641 Nicosia

**Czech Republic**

Husqvarna Česko s.r.o.  
Türkova 2319/5b  
149 00 Praha 4 – Chodov  
Bezplatná infolinka:  
800 100 425  
servis@cz.husqvarna.com

**Denmark**

**GARDENA** DANMARK  
Lejrevj 19, st.  
3500 Værløse  
Tlf.: (+45) 70264770  
husqvarna@husqvarna.dk  
www.gardena.com/dk

**Dominican Republic**

**BOSQUESA, S.R.L**  
Carretera Santiago Licey  
Km. 5 ½  
Esquina Copal II.  
Santiago  
Dominican Republic  
Phone: (+809) 736-0333  
joserbosquesa@claro.net.do

**Ecuador**

Husqvarna Ecuador S.A.  
Arujos E1-181 y 10 de  
Agosto Quito, Pichincha  
Tel. (+593) 22800739  
francisco.jacom@  
husqvarna.com.ec

**Estonia**

Husqvarna Eesti OÜ  
Valdeku 132  
EE-11216 Tallinn  
info@gardena.ee

**Finland**

Oy Husqvarna Ab  
Gardena Division  
Lautatarhankatu 8 B / PL 3  
00581 HELSINKI  
www.gardena.fi

**France**

Husqvarna France  
9/11 Allée des pierres mayettes  
92635 Gennevilliers Cedex  
France  
http://www.gardena.com/fr  
N° AZUR: 0 810 00 78 23  
(Prix d'un appel local)

**Georgia**

Transporter LLC  
8/157 Balashvili street  
0159 Tbilisi, Georgia  
Phone: (+995) 322 14 71 71

**Great Britain**

Husqvarna UK Ltd  
Preston Road  
Aycliffe Industrial Park  
Newton Aycliffe  
County Durham  
DL5 6UP  
info.gardena@  
husqvarna.co.uk

**Greece**

Π. ΠΑΠΑΔΟΠΟΥΛΟΣ ΑΕΒΕ  
Λεωφ. Αθηνών 92  
Αθήνα  
Τ.Κ. 104 42  
Ελλάδα  
Τηλ. (+30) 210 5193 100  
info@papadopoulos.com.gr

**Hungary**

Husqvarna Magyarorszáგ Kft.  
Ezred u. 1-3  
1044 Budapest  
Telefon: (+36) 1 251-4161  
vevozszolgalat.husqvarna@  
husqvarna.hu

**Iceland**

O. Johnson & Kaaber  
Tunguhsalsi 1  
110 Reykjavik  
oaj@oik.is

**India**

Husqvarna UK Ltd  
Preston Road  
Aycliffe Industrial Park  
Newton Aycliffe  
County Durham  
DL5 6UP  
info.gardena@  
husqvarna.co.uk

**Italy**

Husqvarna Italia S.p.A.  
Via Santa Vecchia 15  
23868 VALMADRERA (LC)  
Phone: (+39) 0341.203.111  
assistenza.italia@  
it.husqvarna.com

**Japan**

**KAKUICHI** Co. Ltd.  
Sumitomo Realty &  
Development Kojimachi  
BLDG., 8F  
5-1 Nibanncyo  
Chiyoda-ku  
Tokyo 102-0084  
Phone: (+81) 33 264 4721  
m\_ishihara@kaku-ichi.co.jp

**Kazakhstan**

**LAMED** Ltd.  
155/1, Tazhibayevoi Str.  
050060 Almaty  
IP Schmidt  
Abayavenue 3B  
110 005 Kostanay

**Korea**

Kyung Jin Trading CO.,LTD.  
107-4, SunDuk Bld.,  
YangJae-dong,  
Seocho-gu,  
Seoul, (zipcode: 137-891)  
Phone: (+82) (0)2 574-6300

**Kyrgyzstan**

Alye Maki  
Mo. Malodaya Guardir J 3  
720014  
Bishkek

**Latvia**

Husqvarna Latvija SIA  
Ulbrokas 19A  
LV-1021 Rīga  
info@gardena.lv

**Lithuania**

UAB Husqvarna Lietuva  
Ateiles pl. 77C  
LT-52104 Kaunas  
info@gardena.lt

**Luxembourg**

Magasins Jules Neuberg  
39, rue Jacques Stas  
Luxembourg-Gasperich 2549  
Case Postale No. 12  
Luxembourg 2010  
Phone: (+352) 40 14 01  
api@neuberg.lu

**Mexico**

**AFOSA**  
Av. Lopez Mateos Sur # 5019  
Col. La Calma 45070  
Zapopan, Jalisco  
Mexico  
Phone: (+52) 33 3818-3434  
icornejo@afosa.com.mx

**Moldova**

Convel S.R.L.  
290A Muncesti St.  
2002 Chisinau

**Netherlands**

Husqvarna Nederland B.V.  
**GARDENA** Division  
Postbus 50131  
1305 AC ALMERE  
Phone: (+31) 36521 00 10  
info@gardena.nl

**Neth. Antilles**

Jonka Enterprises N.V.  
Sta. Rosa Weg 196  
P.O. Box 8200  
Curaçao  
Phone: (+599) 9 767 66 55  
pgm@jonka.com

**New Zealand**

Husqvarna New Zealand Ltd.  
PO Box 76-437  
Manukau City 2241  
Phone: (+64) (0) 9 9202410  
support.nz@husqvarna.co.nz

**Norway**

Husqvarna Norge AS  
Gardena Division  
Trøsklevveien 36  
1708 Sarpsborg  
info@gardena.no

**Peru**

Husqvarna Perú S.A.  
Jr. Ramón Cárcamo 710  
Lima 1  
Tel: (+51) 1 3320400 ext.416  
juan.remuzog@  
husqvarna.com

**Poland**

Husqvarna  
Poland Spółka z o.o.  
ul. Wysockiego 15 b  
03-371 Warszawa  
Phone: (+48) 22 330 96 00  
gardena@husqvarna.com.pl

**Portugal**

Husqvarna Portugal, SA  
Lagoa - Albarraque  
2635 - 595 Rio de Mour  
Tel.: (+351) 21 922 85 30  
Fax: (+351) 21 922 85 36  
info@gardena.pt

**Romania**

Madex International Srl  
Soseaua Odaii 117-123,  
RO 013603 Bucuresti, S 1  
Phone: (+40) 21 352.76 03  
madex@ines.ro

**Russia / Россия**

ООО „Хускварна“  
141400, Московская обл.,  
г. Химки,  
улица Ленинградская,  
владение 39, стр.6  
Бизнес Центр  
„Химки Бизнес Парк“,  
помещение 0B02\_04  
http://www.gardena.ru

**Serbia**

Domel d.o.o.  
Autoput za Novi Sad bb  
11273 Belgrade  
Phone: (+381) 11 848 88 12  
miroslav.vejina@domel.rs

**Singapore**

Hy-Ray PRIVATE LIMITED  
40 Jalan Pemimpin  
#02-08 Tat Ann Building  
Singapore 577185  
Phone: (+65) 6253 2277  
shying@hyray.com.sg

**Slovak Republic**

Husqvarna Cesko s.r.o.  
Türkova 2319/5b  
149 00 Praha 4 – Chodov  
Bezplatná infolinka:  
800 154 044  
servis@sk.husqvarna.com

**Slovenia**

Husqvarna Austria GmbH  
Industriezeile 36  
4010 Linz  
Tel.: (+43) 732 77 01 01-485  
service.gardena@  
husqvarnagroup.com

**South Africa**

Husqvarna  
Husqvarna (Pty) Ltd  
Postnet Suite 250  
Private Bag X6,  
Cascades, 3202  
South Africa  
Phone: (+27) 33 846 9700  
info@gardena.co.za

**Spain**

Husqvarna España S.A.  
Calle de Rivas nº 10  
28052 Madrid  
Phone: (+34) 91 708 05 00  
atencioncliente@gardena.es

**Suriname**

Agrofix n.v.  
Verlengde Hogestraat # 22  
Phone: (+597) 472426  
agrofix@sr.net  
Pobox : 2006  
Paramaribo  
Suriname – South America

**Sweden**

Husqvarna AB  
Gardena Division  
S-561 82 Huskvarna  
gardenaorder@husqvarna.se

**Switzerland / Schweiz**

Husqvarna Schweiz AG  
Consumer Products  
Industriestrasse 10  
5506 Mägenwil  
Phone: (+41) (0) 62 887 37 90  
info@gardena.ch

**Turkey**

Dost Bahçe Diş Ticaret  
Müessesilik A.Ş  
Yunus Mah. Adil Sok. No:3  
Ic Kapı No: 1 Kartal  
34873 Istanbul  
Phone: (+90) 216 38 93 939  
info@dosbahce.com.tr

**Ukraine / Україна**

ТОВ „Хускварна Україна“  
вул. Васильківська, 34,  
офіс 204-г  
03022, м. Київ  
Тел. (+38) 044 498 39 02  
info@gardena.ua

**Uruguay**

**FELI SA**  
Entre Ríos 1083 CP 11800  
Montevideo – Uruguay  
Tel: (+598) 22 03 18 44  
info@felisa.com.uy

**Venezuela**

Corporación Casa y Jardín C.A.  
Av. Caroní, Edif. Trezmen, PB.  
Colinas de Bello Monte.  
1050 Caracas.  
Tlf: (+58) 212 992 33 22  
info@casayjardin.net.ve

1559-29.960.11/0319  
© GARDENA  
Manufacturing GmbH  
D-89070 Ulm  
http://www.gardena.com