

AccuCut Li Art. 9850

DE Betriebsanleitung

Grasschere

EN Operation Instructions

Grass Shear

FR Mode d'emploi

Cisaille à gazon

NL Gebruiksaanwijzing

Grasschaar

SV Bruksanvisning

Grässax

DA Brugsanvisning

Græssaks

FI Käyttöohje

Ruohosakset

NO Bruksanvisning

Gressaks

IT Istruzioni per l'uso

Forbici per erba manuali

ES Instrucciones de empleo

Tijeras cortacésped

PT Manual de instruções

Tesoura para relva

PL Instrukcja obsługi

Nożyce do trawy

HU Használati utasítás

Fűnyíró olló

CS Návod k obsluze

Nůžky na trávu

SK Návod na obsluhu

Nožnice na trávu

EL Οδηγίες χρήσης

Ψαλίδι χλόης

RU Инструкция по эксплуатации

 Ножницы для газонов
аккумуляторные

SL Navodilo za uporabo

Škarje za travo

HR Upute za uporabu

Škare za travu

SR/ Uputstvo za rad
BS Makaze za travu

UK Інструкція з експлуатації

Ножиці газонні акумуляторні

RO Instrucțiuni de utilizare

Foarfecă pentru gazon

TR Kullanma Kılavuzu

Çim makası

BG Инструкция за експлоатация

Ножица за трева

SQ Manual përdorimi

Prerëse bari

ET Kasutusjuhend

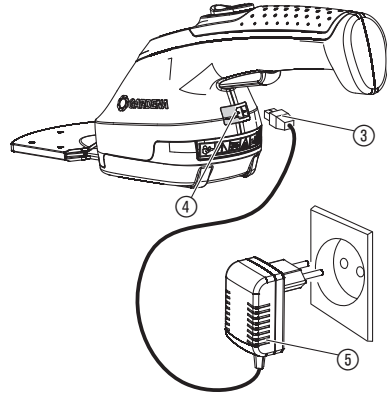
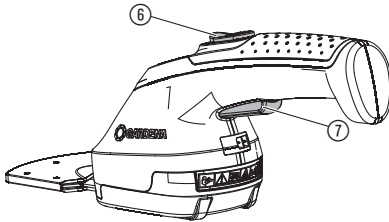
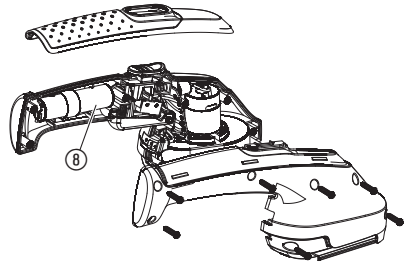
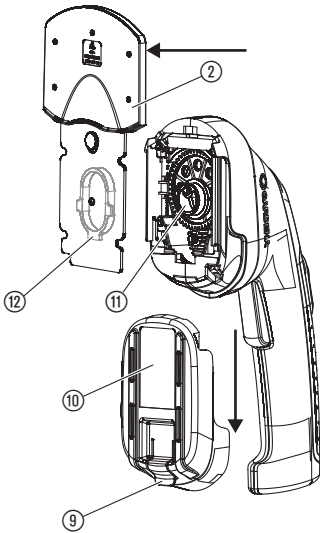
Murukäärid

LT Eksploatavimo instrukcija

Žolės žirkklės

LV Lietošanas instrukcija

Zāles šķeres

I1**I2****O1****S1****T1**

GARDENA ruohosakset AccuCut Li

1. TURVALLISUUS	37
2. ASENNUKSET	39
3. KÄYTTÖ	39
4. HUOLTO	40
5. SÄILYTYS	40
6. VIRHEIDEN KORJAUS	40
7. TEKNISET TIEDOT	41
8. HUOLTOPALVELU/TAKUU	41

Alkuperäisohjeen käännös.



Tätä tuotetta ei ole tarkoitettu käytettäväksi henkilöille (mukaan lukien lapset), joiden fyysiset, aistiperäiset tai henkiset kyvyt ovat rajoitettuja, tai joilla ei ole käyttöön tarvittavaa koke-

musta ja/tai taitoja, paitsi jos heitä valvoo turvallisuudesta vastuussa oleva henkilö tai he saavat ohjeita tuotteen käyttöön. Lapsia tulee valvoa, jotta he eivät missään tapauksessa leiki tuotteella. Suosittelemme, että tuotetta käyttävät vasta yli 16-vuotiaat. Älä koskaan käytä tuotetta väsyneenä, sairaana tai alkoholin, huumeiden tai lääkkeiden vaikutuksen alaisena.

Tarkoituksenmukainen käyttö:

GARDENA-ruohosakset on tarkoitettu nurmikon reunojen, pienempien nurmi-alueiden sekä pensaiden, erityisesti pensaikkojen, tarkkaan muotoiluun yksityisissä koti- ja harrastuspuutarhoissa.

VAARA! Henkilövammat! Laitetta ei saa käyttää kompostityypiseen silppuamiseen.

1. TURVALLISUUS

TÄRKEÄÄ!

Lue käyttöohje huolellisesti ja säilytä se myöhemmää käyttöä varten.

Tämä kone voi väärinkäytettynä olla vaarallinen! Se saattaa aiheuttaa vakavia vammoja sekä käyttäjälle että muille ihmisille. Varoituksia ja turvallisuusohjeita täytyy noudattaa riittävän turvallisuuden ja tehokkuuden varmistamiseksi. Koneenkäyttäjä on vastuussa tässä oppaassa ja itse koneessa annettujen varoitusten ja turvallisuusohjeiden noudattamisesta.

Tuotteessa olevat merkit:



Lue käyttöohje.



VAARA!
Teräjärrjestelmä pyörii moottorin sammuttamisen jälkeen.



Vaara – Pidä kädet kaukana terästä.



VAARA!
Pidä muut henkilöt loitolla vaara-alueelta.



Älä altista sateelle.



VAROITUS!

Lue kaikki varoitukset ja ohjeet.

Varoitusten ja ohjeiden laiminlyöminen saattaa johtaa sähköiskuun, tulipaloon ja/tai vakaviin henkilövahinkoihin.

Säilytä kaikki varoitukset ja ohjeet tulevan varalle.

Turvallinen käyttö

1) Koulutus

- Lue ohjeet huolellisesti. Tutustu koneen säätöosiin ja asianmukaiseen käyttöön.
- Älä koskaan salli henkilöiden, jotka eivät ole tutustuneet näihin ohjeisiin, tai lasten käyttää konetta. Paikalliset määräykset voivat rajoittaa käyttäjän ikää.
- On huomioitava, että käyttäjä on itse vastuussa omista onnettomuuksien tai vaaratilanteiden aiheuttamisesta muille henkilöille tai heidän omaisuudelle.

2) Esivalmistelu

- Ennen käyttöä on tarkastettava liitäntä- ja jatkojohdot vaurioiden tai kulumisten merkeistä. Jos johto vaurioituu käytön aikana, se on irrotettava välittömästi sähköverkosta.
ÄLÄ KOSKE JOHTOON ENNEN KUIN SE ON IRROTETTU SÄHKÖVERKOSTA.
Älä käytä konetta, jos johto on vaurioitunut tai kulunut.
- Ennen käyttöä koneen suojavarusteet ja suojukset on tarkastettava silmämääräisesti vaurioiden, puutosten tai väärän asennuksen varalta.
- Älä koskaan ota konetta käyttöön, jos lähellä oleskelee henkilöitä, varsinkin lapsia, tai eläimiä.

3) Käyttö

- Pidä liitäntä- ja jatkojohto kaukana leikkuujärjestelmästä.
- Koneen käytön aikana on koko ajan käytettävä silmäsuojaimia ja kiinteitä kenkiä.
- Koneen käyttöä on vältettävä huonolla ilmalla, erityisesti ukkosella salamoidessa.
- Käytä konetta vain päivänvalossa tai hyvin valaistulla alueella.
- Älä koskaan käytä konetta, jonka suojus tai suojavarusteet ovat vaurioituneet tai jos ne puuttuvat.

- f) Käynnistä moottori vain, kun kädet ja jalat ovat kaukana leikkuujärjestelmästä.
- g) Irrota kone aina virtalähteestä (ts. irrota pistoke sähköverkosta, poista estojärjestelmä tai poistettava akku)
- aina, kun kone jätetään ilman valvontaa
 - ennen eston poistoa
 - ennen koneen tarkastusta, puhdistusta tai käsittelyä
 - vieraaseen esineeseen kosketuksen jälkeen
 - aina, jos kone alkaa täristä epätavallisesti.
- h) Varo leikkuujärjestelmän aiheuttamaa loukkaantumisvaaraa jaloille ja käsille.
- i) Varmista aina, että tuuletusaukoissa ei ole vieraita esineitä.

4) Kunnossapito ja säilytys

- a) Kone on irrotettava sähkönjakelusta (ts. pistoke irrotettava sähköverkosta, poista estojärjestelmä tai poistettava akku) ennen huolto- tai puhdistustöiden suorittamista.
- b) Käytä ainoastaan valmistajan suosittelemia varaosia ja lisävarusteita.
- c) Kone on tarkastettava ja huollettava säännöllisesti. Anna kone huollettavaksi ainoastaan valtuutetulle korjaamolle.
- d) Jos kone ei ole käytössä, se on säilytettävä lasten ulottumattomissa.

Ylimääräiset turvaohjeet

VAARA! Pienet osat voidaan niellä helposti. Muovipussi aiheuttaa tukehtumisvaaran pienille lapsille. Pidä pienet lapset kaukana kokoamisen aikana.

Turvallisuus työpaikalla

Käytä laitetta vain kuten sitä on tarkoitus käyttää.

Ohjaaja tai käyttäjä on vastuussa muiden henkilöiden onnettomuuksista ja henkilöille tai heidän omaisuudelleen aiheutuvasta vaarasta.

Älä käytä laitetta ukonilman lähestyessä.

Turvallisuustiedot sähköosia käytettäessä

Ennen käyttöä johto on tarkastettava vaurioiden varalta. Jos johdossa ilmenee vaurion tai vanhenemisen merkkejä, se on vaihdettava.

Älä käytä laitetta, jos sähköjohto on vaurioitunut tai kulunut.

Katkaise yhteys sähkönjakeluun välittömästi, jos johdossa ilmenee viiltoja tai eristys on vaurioitunut. Älä koske johon ennen kuin yhteys sähkönjakeluun on katkaistu.

Katkaise sähkönjakelu aina ennen kuin poistat pistokkeen, johdonliittimen tai jatkojohdon.

Rullaa johto aina kokoon varovasti ja vältä taittumisista.

Liitä laite vain tyyppikilvessä ilmoitettuun vaihtojännitteeseen.

Laitteeseen ei saa mihinkään kohtaan missään tapauksessa liittää maadoitusjohtoa.

VAARA! Tuote luo käytössä sähkömagneettisen kentän. Kenttä voi tietyissä olosuhteissa vaikuttaa aktiivisten tai passiivisten lääketieteellisten implanttien toimintaan. Jotta vakaviin loukkaantumisiin tai kuolemaan johtavien tilantei-

den vaara voidaan välttää, lääketieteellistä implanttia käyttävien henkilöiden tulisi ennen tuotteen käyttöä kääntyä lääkäriinsä ja implantin valmistajan puoleen.

Johto

Käytä vain HD 516 mukaan hyväksytyjä jatkojohtoja.

→ Kysy sähköalan asiantuntijalta.

Henkilökohtainen turvallisuus

Käytä aina sopivia vaatteita, suojakäsineitä ja tukevia kenkiä.

Tarkasta alueet, jossa laitetta on tarkoitus käyttää ja poista kaikki metallilangat ja vieraat esineet.

Ennen käyttöä ja jos koneeseen on osunut voimakas isku, on kone tarkastettava mahdollisten kulumien tai vaurion varalta. Anna laite tarvittaessa korjattavaksi.

Jos laitetta ei voi vian ilmetessä enää sammuttaa, aseta laite tukevalle alustalle ja odota tarkkaillen, kunnes akku on tyhjä. Lähetä viallinen laite GARDENAN huoltopalveluun.

Älä koskaan yritä työskennellä epätavallisella laitteella tai sellaisella, johon on tehty ilman asianmukaisia valtuuksia muutoksia.

Sähkölaitteiden käyttö ja hoito

Sinun tulisi tietää, miten kytket laitteen pois päältä hätätilanteessa.

Älä koskaan pidä laitteesta kiinni suojavarustuksen kohdalta.

Älä käytä laitetta, jos sen suojalaitteet (suojaus, terän pikapysäytys) ovat vaurioituneet.

Laitteen käytössä ei saa käyttää tikkaita.

Vedä akku irti:

- ennen kuin jätät laitteen ilman valvontaa
- ennen kuin poistat esteen
- ennen kuin tarkastat tai puhdistat laitteen tai ennen kuin siihen tehdään säätö- tai huoltotöitä
- kun osut sille johonkin esineeseen. Laitetta saa käyttää jälleen vasta silloin, kun on ehdottoman varmaa, että koko laite on turvallisessa käyttökunnossa;
- kun laite alkaa täristä epätavallisen kovaa. Tässä tapauksessa se on tarkastettava välittömästi. Epätavallisen kova täriä voi aiheuttaa loukkaantumisia.
- ennen kuin luovutat laitteen toiselle henkilölle.

Käytä laitetta vain lämpötilassa 0 – 40 °C.

Akkua koskeva turvallisuus



Palovaara!

Ladattavan akun on oltava latauksen aikana syttymättömällä, kuumuutta kestävällä sekä sähköä johtamattomalla alustalla.

Pidä syövyttävät, palavat sekä helposti syttyvät esineet kaukana laturista ja akusta.

Älä peitä laturia ja akkua latauksen aikana.

Jos esiintyy savua tai tulta, irrota laturi pistokkeesta välittömästi.

Laturina saa käyttää vain alkuperäistä GARDENA-laturia. Muita latureita käytettäessä akut saattavat tuhoutua ja jopa aiheuttaa tulipalon.



Räjähdysvaara!

→ Suojaa laitetta kuumuudelta ja tulelta. Älä aseta sitä lämpöpatterin päälle tai altista sitä pidemmäksi aikaa voimakkaalle auringonvalolle.

Älä käytä laturia ulkoilmassa!

Älä milloinkaan jätä latauslaitetta alttiiksi kosteudelle tai sateelle.

Käytä akkua vain ympäristön lämpötilan ollessa –10 °C ja +45 °C välillä.

Akkua, jota ei voida enää käyttää, on hävitettävä asianmukaisesti. Sitä ei saa lähettää postin kautta. Ota yhteyttä paikalliseen jätteenkäsittelykeskukseen saadaksesi tarvittavat ohjeet.

Laturi on tutkittava säännöllisesti, onko siinä merkkejä vaurioista ja vanhentumisesta (haurastuminen), laturia saa käyttää ainoastaan moitteettomassa kunnossa.

Oheista latauslaitetta saa käyttää vain mukana toimitetun akun lataamiseen.

Ei-ladattavia akkuja ei saa ladata tällä latauslaitteella (palovaara).

Laitetta ei saa käyttää latauksen aikana.

Irrota latauslaitteesta latauksen jälkeen virtaverkosta ja akusta.

Akun saa ladata vain lämpötilan ollessa 10 °C – 45 °C.

Raskaan kuormituksen jälkeen anna akun ensin jäähtyä.

Huolto ja säilytys



Henkilövammat!

Älä koske terään.

→ Työnnä suojus paikoilleen kun lopetat tai keskeytät työt.

Kaikkien mutterien, pulttien ja ruuvien on oltava kiristetty kunnolla, jotta laitteen turvallinen käyttökunto on varmistettu.

Laitetta ei saa säilyttää yli 35 asteessa tai suorassa auringonvalossa.

Laitetta ei saa säilyttää paikoissa, joissa on staattista sähköä.

2. ASENNUS

Käyttöönotto [kuva I1]:



VAARA! Henkilövammat!

Viiltohaavojen vaara, kun laite kytkeytyy vahingossa päälle.

→ Varmista ennen laitteen käyttöönottoa, että suojus ① on asetettu terän ② päälle.

Akun lataaminen [kuva I2]:

Akkua tulisi ladata täydellisesti ennen ensimmäistä käyttöä. Latausaika (katso 7. TEKNISET TIEDOT).

Lithium-ioni-akku voidaan ladata milloin tahansa, ja lataus voidaan keskeyttää aina haluttaessa ilman, että tästä koituu vahinkoa akulle (ei memory-efektiä).

Laitetta ei voi käynnistää latauksen aikana.



HUOMIO!

Ylijännite tuhoaa akut ja laturin.

→ Huolehdi oikeasta verkkojännitteestä.

1. Kytke latausjohto ③ akkukäyttöisten saksien pistokeliitäntään ④.
2. Kytke akun verkkoliitäntä ⑤ pistorasiaan. Latauksen aikana pistokeliitäntässä ④ vilkkuu vihreä valo. Akku latautuu. Kun pistokeliitäntässä ④ palaa vihreä valo, akku on täynnä. Tarkasta latauksen tila säännöllisesti latauksen aina.
3. Vedä ensin latausjohto ③ pistokeliitäntästä ④ ja irrota sen jälkeen akun verkkoliitäntä ⑤ pistorasiasta. Jos akun teho vähenee voimakkaasti, laite kytkeytyy pois päältä ja akku on ladattava.

3. KÄYTTÖ

Ruuhosaksien käynnistäminen [kuva I1/O1]:



VAARA! Henkilövammat!

Loukkaantumisaava, jos laite ei kytkeydy pois päältä käynnistyspainikkeesta irrotettaessa!

→ Älä milloinkaan ohita turvajärjestelmiä (esim. sitomalla kahvan kytkennästä ⑥ ja/tai käynnistyspainiketta ⑦ kiinni).

Käynnistys:

Laitte on varustettu kytkennästä ⑥ tahaton päällekytkemistä vastaan.

Pysäytys:

1. Päästä käynnistyspainikkeesta ⑦ irti.
2. Työnnä suojus ① terän ② päälle.

4. HUOLTO



VAARA! Henkilövammat!

Viiltohaavojen vaara, kun laite kytkeytyy vahingossa päälle.

→ Varmista ennen laitteen huoltoa, että suojus ① on asetettu terän ② päälle [kuva I1].

Ruuhosaksien puhdistaminen [kuva I1]:



VAARA! Sähköisku!

Verletzungsgefahr und Sachschaden.

→ Älä puhdista laitetta vedellä tai vesisuihkulla (varsinkaan painepesurin vesisuihkulla).

Jotta käyttöaika pidentyy, laite tulisi puhdistaa ja suihkuttaa ennen jokaista käyttöä ja jokaisen käytön jälkeen.

1. Puhdista laite kostealla rätillä.
2. Voitele terä ② matalaviskoosilla öljyllä (esim. GARDENA hoitoöljy tuotenro 2366). Vältä öljyn joutumista muoviosiin.

5. SÄILYTYS

Käytöstä poistaminen [kuva I1]:

Tuote on säilytettävä lasten ulottumattomissa.

1. Lataa akku. Se pidentää akun käyttöikää.
2. Puhdista laite (katso 4. HUOLTO) ja työnnä suojus ① terän ② päälle.
3. Säilytä laite kuivassa, jäätymiseltä suojatussa paikassa.

Hävitys:

(standardin RL2012/19/EU mukaan)

Tuotetta ei saa hävittää tavallisen kotitalousjätteen mukana. Se on hävitettävä voimassa olevien paikallisten ympäristönsuojelumääräysten mukaisesti.



TÄRKEÄÄ!

Hävitä tuote paikallisen kierrätyskeskuksen kautta.

Akun hävittäminen [kuva S1]:

GARDENA-akussa on litiumionikennot, jotka on hävitettävä käyttöiän umpeuduttua erillään tavallisesta kotitalousjätteestä.

TÄRKEÄÄ!

Hävitä akut paikallisen kierrätyskeskuksen kautta.

1. Anna li-ion-kennojen ⑧ tyhjentyä täydellisesti.
2. Poista li-ion-kennot ⑧ laitteesta.
3. Hävitä li-ion-kennot ⑧ ammattimaisesti.

6. VIRHEIDEN KORJAUS



VAARA! Henkilövammat!

Viiltohaavojen vaara, kun laite kytkeytyy vahingossa päälle.

→ Varmista ennen laitteen virhekorjausta, suojus ① on asetettu terän ② päälle [kuva I1].

Terän vaihtaminen [kuva T1]:

Vain alkuperäisen GARDENA-terän käyttö on sallittua. Uusi terä on tilattavissa GARDENAN huoltopalvelun kautta.

1. Nosta kieleke ⑨ ylös ja poista kansi ⑩ alas vetäen.
2. Poista terä ②.
3. Puhdista koneisto tarvittaessa ja voitele epäkeskokoneisto ⑪ pienellä määrällä neutraalia rasvaa (vaseliini).
4. Käännä epäkeskokoneisto ⑪ alas.
5. Työnnä terän ② takana oleva kulissi ⑫ keskelle.
6. Aseta uusi terä ② moottoriyksikköön niin, että epäkeskokoneisto ⑪ kiinnittyy kulissiin ⑫.
7. Työnnä kantha ⑬ ylös, kunnes se lukkiutuu.

Ongelma	Mahdollinen syy	Korjaus
Pistokeliitännässä vilkkuu punainen valo latauksen aikana	Sallittu akun lämpötila ylittynyt.	→ Anna akun jäähtyä. Lataa akku uudelleen.
Käyntiaika liian lyhyt	Terä liikainen.	→ Puhdista ja öljyä saksien terät huolto-ohjeiden mukaan.
Leikkuujälki on epäpuhdas	Terä tylsä tai viallinen.	→ Vaihda terä (katso Terän vaihtaminen).



HUOMAUTUS: Käänny muissa häiriötapauksissa GARDENA-huoltopalvelun puoleen. Korjaukset saa suorittaa ainoastaan GARDENA-huoltopalvelu tai GARDENAN valtuuttamat erikoisliikkeet.

7. TEKNISET TIEDOT

<i>Ruuhosakset</i>	Yksikkö	Arvo AccuCut Li (tuotenro 9850)
Akkukapasiteetti	Ah	2
Akun latausaika 80 % / 100 %	h	3,5 / 4,5
Akun verkkoliitäntä		
Verkkojännite/Verkkotaajuus	V / Hz	100 – 240 / 50 – 60
Nimellisantovirta	mA	500
Maks. lähtöjännite	V (DC)	5,5
Terän leveys	cm	8
Paino (noin.)	g	560
Äänenpainetaso L_{pA}¹⁾	dB (A)	76
Käsiin kohdistuva värinä a_{vhw}¹⁾	m/s^2	3,7
Epävarmuus k_a		1,5

Mittausmenetelmä: ¹⁾ EN 50636-2-94

Akun verkkoliitäntä: **9850-00.610.00 EC, 9850-28.610.00 UK**

8. HUOLTOPALVELU/TAKUU

Huoltopalvelu:

Ota yhteyttä takasivulla olevaan osoitteeseen.

Takuu ilmoitus:

Jos kyseessä on takuuvaatimus, palvelusta ei peritä maksua.

GARDENA Manufacturing GmbH antaa kaikille uusille GARDENA-tuotteille kahden (2) vuoden takuun jälleenmyyjältä ostettuna ensimmäisestä ostopäivästä alkaen, jos tuotteita on käytetty ainoastaan yksityisessä käytössä. Tämä valmistajan takuu ei koske jälkimarkkinoilta ostettuja tuotteita. Tämä takuu koskee kaikkia tuotteen oleellisia puutteita, jotka johtuvat todistettavasti materiaali- tai tuotantovirheistä. Takuun puitteissa asiakkaalle toimitetaan toimiva, korvaava tuote tai meille lähetetty viallinen tuote korjataan maksutta. Pidätämme oikeuden valita jommankumman näistä vaihtoehdoista. Palvelua koskevat seuraavat ehdot:

- Tuotetta on käytetty sille määriteltyyn käyttötarkoitukseen käyttöohjeiden mukaisesti.
- Ostaja tai kolmas osapuoli ei ole yrittänyt avata tai korjata tuotetta.
- Käytössä on käytetty ainoastaan alkuperäisiä GARDENA:n vara- ja kuluvia osia.

- Ostokuitin esittäminen.

Osien ja komponenttien tavallinen kuluminen (esimerkiksi terissä, terien kiinnityksissä, turbiineissa, lamppuissa, kiila- ja hammashihnoissa, pyörissä, ilmansuodattimissa, sytytystulpissa), optiset muutokset sekä kuluvat osat ja tarvikkeet eivät kuulu takuun piiriin.

Tämä valmistajan takuu rajoittuu korvaavaan toimitukseen ja korjaukseen edellä mainituilla edellytyksillä. Meitä valmistajana vastaan esitetyt muut vaatimukset, kuten vahingonkorvaukset, eivät ole perusteltuja valmistajan takuun osalta. Tämä valmistajan takuu **ei** vaikuta tietenkään liikkeen/jälleenmyyjän voimassa oleviin lakisääteisiin ja sopimuksellisiin takuuvaatimuksiin.

Valmistajan takuu noudattaa Saksan liittotasavallan lakeja.

Takuutapauksissa lähetä viallinen tuote yhdessä ostotositteen kopion ja virhekuvauksen kanssa postimaksu maksettuna kääntöpuolella olevaan GARDENA:n huolto-osoitteeseen.

Kuluvat osat:

Kuluvat osat terä ja epäkeskovoimanvälitys eivät kuulu takuun piiriin.

DE Produkthaftung

Wir weisen ausdrücklich darauf hin, dass wir in Übereinstimmung mit dem Produkthaftungsgesetz nicht für Schäden haften, die durch unsere Produkte entstehen, wenn diese unsachgemäß und nicht durch einen von uns autorisierten Servicepartner repariert wurden oder wenn keine Original GARDENA Teile oder von uns zugelassene Teile verwendet wurden.

EN Product liability

In accordance with the German Product Liability Act, we hereby expressly declare that we accept no liability for damage incurred from our products where said products have not been properly repaired by a GARDENA-approved service partner or where original GARDENA parts or parts authorised by GARDENA were not used.

FR Responsabilité

Conformément à la loi relative à la responsabilité du fait des produits défectueux, nous déclarons expressément par la présente que nous déclinons toute responsabilité pour les dommages résultant de nos produits, si lesdits produits n'ont pas été correctement réparés par un partenaire d'entretien agréé GARDENA ou si des pièces d'origine GARDENA ou des pièces agréées GARDENA n'ont pas été utilisées.

NL Productaansprakelijkheid

Conform de Duitse wet inzake productaansprakelijkheid verklaren wij hierbij uitdrukkelijk dat wij geen aansprakelijkheid aanvaarden voor schade ontstaan uit onze producten waarbij deze producten niet zijn gerepareerd door een GARDENA-erkende servicepartner of waarbij geen originele GARDENA-onderdelen of onderdelen die door GARDENA zijn goedgekeurd zijn gebruikt.

SV Produktsvar

I enlighet med tyska produktansvarslagar förklarar vi härmed uttryckligen att vi inte åtar oss något ansvar för skador som orsakas av våra produkter där produkterna inte har genomgått korrekt reparation från en GARDENA-godkänd servicepartner eller där originaldelar från GARDENA eller delar godkända av GARDENA inte använts.

DA Produktsvar

I overensstemmelse med den tyske produktansvarslov erklærer vi hermed udtrykkeligt, at vi ikke påtager os noget ansvar for skader på vores produkter, hvis de pågældende produkter ikke er blevet repareret korrekt af en GARDENA-godkendt servicepartner, eller hvor der ikke er brugt originale GARDENA-reservedele eller godkendte reservedele fra GARDENA.

FI Tuotevastuu

Saksan tuotevastuulain mukaisesti emme ole vastuussa laitteiden vaurioista, jos korjauksia ei ole tehnyt GARDENAn hyväksymä huoltoliike tai jos niiden syynä on muiden kuin alkuperäisten GARDENA-varaosien tai GARDENAn hyväksymien varaosien käyttö.

IT Responsabilità del prodotto

In conformità con la Legge tedesca sulla responsabilità del prodotto, con la presente dichiariamo espressamente che decliniamo qualsiasi responsabilità per danni causati dai nostri prodotti qualora non siano stati correttamente riparati presso un partner di assistenza approvato GARDENA o laddove non siano stati utilizzati ricambi originali o autorizzati GARDENA.

ES Responsabilidad sobre el producto

De acuerdo con la Ley de responsabilidad sobre productos alemana, por la presente declaramos expresamente que no aceptamos ningún tipo de responsabilidad por los daños ocasionados por nuestros productos si dichos productos no han sido reparados por un socio de mantenimiento aprobado por GARDENA o si no se han utilizado piezas originales GARDENA o piezas autorizadas por GARDENA.

PT Responsabilidade pelo produto

De acordo com a lei alemã de responsabilidade pelo produto, declaramos que não nos responsabilizamos por danos causados pelos nossos produtos, caso os tais produtos não tenham sido devidamente reparados por um parceiro de assistência GARDENA aprovado ou se não tiverem sido utilizadas peças GARDENA originais ou peças autorizadas pela GARDENA.

PL Odpowiedzialność za produkt

Zgodnie z niemiecką ustawą o odpowiedzialności za produkt, niniejszym wyraźnie oświadczamy, że nie ponosimy żadnej odpowiedzialności za szkody poniesione na skutek użytkowania naszych produktów, w przypadku gdy naprawa tych produktów nie była odpowiednio przeprowadzana przez zatwierdzonego przez firmę GARDENA partnera serwisowego lub nie stosowano oryginalnych części GARDENA albo części autoryzowanych przez tę firmę.

HU Termékszavatosság

A németországi termékszavatossági törvénnyel összhangban ezzel nyomatékosan kijelentjük, hogy nem vállalunk felelősséget a termékeinkben keletkezett olyan károkért, amelyek valamely GARDENA által jóváhagyott szervizpartner által nem megfelelően végzett javításból adódtak, vagy amely során nem eredeti GARDENA alkatrészeket vagy a GARDENA által jóváhagyott alkatrészeket használtak fel.

CS Odpovědnost za výrobek

V souladu s německým zákonem o odpovědnosti za výrobek tímto výslovně prohlašujeme, že nepřijímáme žádnou odpovědnost za poškození vzniklá na našich výrobcích, kdy zmíněné výrobky nebyly řádně opraveny schváleným servisním partnerem GARDENA nebo kdy nebyly použity originální náhradní díly GARDENA nebo náhradní díly autorizované společností GARDENA.

SK Zodpovednosť za produkt

V súlade s nemeckými právnymi predpismi upravujúcimi zodpovednosť za výrobok týmto výslovne prehlasujeme, že nenesieme žiadnu zodpovednosť za škody spôsobené našimi výrobkami, v prípade ktorých neboli náležité opravy vykonané servisným partnerom schváleným spoločnosťou GARDENA alebo neboli použité diely spoločnosti GARDENA alebo diely schválené spoločnosťou GARDENA.

EL Ευθύνη προϊόντος

Σύμφωνα με τον γερμανικό νόμο περί Ευθύνης για τα Προϊόντα, με το παρόν δηλώνουμε ρητώς ότι δεν αποδεχόμαστε καμία ευθύνη για τυχόν ζημιές που προκύπτουν από τα προϊόντα μας εάν αυτά δεν έχουν επισκευαστεί σωστά από κάποιον εγκεκριμένο συνεργάτη επισκευών της GARDENA ή εάν δεν έχουν χρησιμοποιηθεί αυθεντικά εξαρτήματα GARDENA ή εξαρτήματα εγκεκριμένα από την GARDENA.

SL Odgovornost proizvajalca

V skladu z nemškimi zakoni o odgovornosti za izdelke, izrecno izjavljajo, da ne sprejemamo nobene odgovornosti za škodo, ki jo povzročijo naši izdelki, če teh niso ustrezno popravili GARDENINI odobreni servisni partnerji ali pri tem niso bili uporabljeni originalni GARDENINI nadomestni deli ali GARDENINIMI homologiranimi nadomestnimi deli.

HR Pouzdanost proizvoda

Sukladno njemačkom zakonu o pouzdanosti proizvoda, ovime izričito izjavljujemo kako ne prihvaćamo nikakvu odgovornost za oštećenja na našim proizvodima nastala uslijed neispravnog popravka od strane servisnog partnera kojeg odobrava GARDENA ili uslijed nekorištenja originalnih GARDENA dijelova ili dijelova koje odobrava GARDENA.

RO Răspunderea pentru produs

În conformitate cu Legea germană privind răspunderea pentru produs, declarăm în mod expres prin prezentul document că nu acceptăm nicio răspundere pentru defecțiunile suferite de produsele noastre atunci când acestea nu au fost reparate în mod corect de un atelier de service partener, aprobat de GARDENA, sau când nu au fost utilizate piese GARDENA originale sau piese autorizate de GARDENA.

BG Отговорност за вреди, причинени от стоки

Съгласно германския Закон за отговорността за вреди, причинени от стоки, с настоящото изрично декларираме, че не носим отговорност за щети, причинени от нашите продукти, ако те не са били правилно ремонтирани от одобрен от GARDENA сервиз или ако не са използвани оригинални части на GARDENA или части, одобрени от GARDENA.

ET Tootevastutus

Vastavalt Saksamaa tootevastatusseadusele deklareerime kaesolevaga selgesõnaliselt, et me ei kannu mingisugust vastutust meie toodetest tingitud kahjude eest, kui need tooted ei ole korrektselt parandatud GARDENA heakskiidetud hoolduspartneri poolt või kui parandamisel ei ole kasutatud GARDENA originaalosi või GARDENA volitatud osi.

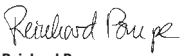
LT Gaminio patikimumas

Mes aiškiai pareiškiamo, kad, atsižvelgiant į Vokietijos gaminių patikimumo įstatymą, neprisiimame atsakomybės dėl bet kokios žalos, patirtos dėl mūsų gaminių, jeigu jie buvo netinkamai taisomi arba jų dalys buvo pakeistos neoriginaliomis GARDENA dalimis ar nepatvirtintomis dalimis, arba jeigu remonto darbai buvo atliekami ne GARDENA techninės priežiūros centro specialistų.

LV Atbildība par produkcijas kvalitāti

Saskaņā ar Vācijas likumu par atbildību par produkcijas kvalitāti ar šo mēs paziņojam, ka neuzņemamies atbildību par bojājumiem, kas radušies, lietojot mūsu izstrādājumus, kuru remontu nav veicis uzņēmuma GARDENA apstiprināts apkopes partneris vai kuru remontam netika izmantotas oriģinālās GARDENA detaļas vai detaļas, kuru lietošanu apstiprinājis uzņēmums GARDENA.

<p>DE EU-Konformitätserklärung Der Unterzeichner, GARDENA Germany AB, PO Box 7454, S-103 92 Stockholm, Schweden, bescheinigt hiermit, dass die nachstehend aufgeführten Geräte bei Verlassen des Werks die harmonisierten EU-Leitlinien, EU-Normen für Sicherheit und besondere Normen erfüllen. Dieses Zertifikat verliert seine Gültigkeit, wenn die Geräte ohne unsere Genehmigung verändert werden.</p>	<p>HU EK megfeleléségi nyilatkozat Alulírott GARDENA Germany AB, PO Box 7454, S-103 92 Stockholm, Svédország ezzel tanúsítja, hogy az alábbiakban leírt eszközök a gyár elhagyásakor megfeleltek a harmonizált uniós előírásoknak és biztonságai és termékspecifikus szabványoknak. Ez a tanúsítvány érvényét veszti, ha az eszközöket jóváhagyásunk nélkül átalakítják.</p>
<p>EN EC Declaration of Conformity The undersigned, GARDENA Germany AB, PO Box 7454, S-103 92 Stockholm, Sweden, hereby certifies that, when leaving our factory, the units indicated below are in accordance with the harmonised EU guidelines, EU standards of safety and product specific standards. This certificate becomes void if the units are modified without our approval.</p>	<p>CS Prohlášení o shodě ES Níže uvedená společnost GARDENA Germany AB, PO Box 7454, S-103 92 Stockholm, Švédsko, tímto potvrzuje, že při opuštění naší továrny jsou jednotky uvedené níže v souladu s harmonizačními pokyny EU, standardy EU ohledně bezpečnosti a specifickými produktovými standardy. Tento certifikát ztrácí platnost, pokud dojde k úpravě jednotek bez našeho schválení.</p>
<p>FR Déclaration de conformité CE Le constructeur, soussigné : GARDENA Germany AB, PO Box 7454, S-103 92 Stockholm, Suède, déclare qu'à la sortie de ses usines le matériel neuf désigné ci-dessous était conforme aux prescriptions des directives européennes énoncées ci-après et conforme aux règles de sécurité et autres règles qui lui sont applicables dans le cadre de l'Union européenne. Toute modification apportée à cet appareil sans notre accord annule la validité de ce certificat.</p>	<p>SK EÚ vyhlásenie o zhode Dolu podpísaná spoločnosť GARDENA Germany AB, PO Box 7454, S-103 92 Stockholm, Švédsko týmto osvedčuje, že nižšie uvedené jednotky boli v súlade s harmonizačnými usmerneniami EÚ, normami EÚ v oblasti bezpečnosti a špecifickými normami týkajúcimi sa produktu v čase opustenia výrobného závodu. Toto osvedčenie stráca platnosť, ak boli jednotky zmenené bez nášho súhlasu.</p>
<p>NL EG-conformiteitsverklaring De ondergetekende, GARDENA Germany AB, PO Box 7454, S-103 92 Stockholm, Zweden, verklaart hierbij dat de producten die hieronder staan vermeld, wanneer ze onze fabriek verlaten, in overeenstemming zijn met de geharmoniseerde Europese richtlijnen, EU-normen voor veiligheid en productspecifieke normen. Dit certificaat vervalt als de producten worden aangepast zonder onze toestemming.</p>	<p>EL Δήλωση Συμμόρφωσης EK Η υπογεγραμμένη εταιρεία, GARDENA Germany AB, PO Box 7454, S-103 92 Stockholm, Σουηδία, πιστοποιεί ότι, κατά την έξοδο από το εργοστάσιο, οι μονάδες που αναφέρονται παρακάτω συμμορφώνονται με τις εναρμονισμένες οδηγίες ΕΕ, τα πρότυπα ασφαλείας της ΕΕ και τα συγκεκριμένα πρότυπα προϊόντων. Αυτό το πιστοποιητικό καθίσταται άκυρο εάν οι μονάδες έχουν τροποποιηθεί χωρίς την έγκρισή μας.</p>
<p>SV EG-försäkran om överensstämmelse Undertecknad firma GARDENA Germany AB, PO Box 7454, S-103 92 Stockholm, Sverige, intygar härmed att nedan nämnda produkter, när de lämnar vår fabrik, överensstämmer med EU:s riktlinjer, EU:s säkerhetsstandarder och produktspecifika standarder. Detta intyg skall ogiltigförklaras om produkten ändras utan vårt godkännande.</p>	<p>SL Izjava ES o skladnosti Spodaj podpisana, GARDENA Germany AB, PO Box 7454, S-103 92 Stockholm, Švedska, s to izjavo potrjuje, da je bila spodaj navedena enota ob izhodu iz tovarne sklada z usklajenimi smernicami EU, standardi EU za varnost in standardi, specifičnimi za izdelek. Izjava postane neveljavna v primeru neodobrene spremembe enote.</p>
<p>DA EU-overensstemmelseserklæring Undertegnede, GARDENA Germany AB, PO Box 7454, S-103 92 Stockholm, Sverige erklærer hermed, at nedenfor anførte enheder er i overensstemmelse med de harmoniserede EU-retningslinjer, EU-standarder for sikkerhed og produktspecifikke standarder, når de forlader fabrikken. Denne erklæring ugyldiggøres, hvis enhederne ændres uden vores godkendelse.</p>	<p>HR Izjava o usklađenosti EZ Níže potpisana GARDENA Germany AB, PO Box 7454, S-103 92 Stockholm, Švedska, ovime potvrđuje kako su u nastavku navedene jedinice prilikom napuštanja tvornice bile u skladu s usklađenim smjernicama EU, EU sigurnosnim standardima i standardima specifičnima za proizvod. Ova certifikacija poništava se ako se jedinice izmjenjuju bez odobrenja.</p>
<p>FI EY-vaatimustenmukaisuusvakuutus GARDENA Germany AB, PO Box 7454, S-103 92 Stockholm, Ruotsi, vakuuttaa täten, että alla mainitut laitteet ovat tehtaalta lähtessään yhdenmukaistettujen EU-sääntöjen, EU:n turvastandardien ja tuotekohtaisen standardien mukaisia. Tämä vakuutus mitätöityy, jos laitteita muutetaan ilman hyväksyntäämme.</p>	<p>RO Declarație de conformitate CE Subscrisa, GARDENA Germany AB, PO Box 7454, S-103 92 Stockholm, Suedia, certifică prin prezenta că, la momentul ieșirii din fabrica noastră, unitățile indicate mai jos sunt în conformitate cu directivele UE armonizate, cu standardele UE de siguranță și cu standardele specifice ale produsului. Prezentul certificat devine nul dacă unitățile sunt modificate fără aprobarea noastră.</p>
<p>IT Dichiarazione di conformità CE La sottoscritta GARDENA Germany AB, PO Box 7454, S-103 92 Stockholm, Svezia, certifica che il prodotto qui di seguito indicato, nei modelli da noi commercializzati, è conforme alle direttive armonizzate UE nonché agli standard di sicurezza UE e agli standard specifici di prodotto. Qualunque modifica apportata al prodotto senza nostra specifica autorizzazione invalida la presente dichiarazione.</p>	<p>BG Декларация за съответствие на ЕО С настоящото долноподписаната, GARDENA Germany AB, PO Box 7454, S-103 92 Stockholm, Швеция, удостоверява, че при напускане на фабриката модулите, посочени по-долу, са в съответствие с хармонизираните директиви на ЕС, стандартите на ЕС за безопасност и специфичните за продукта стандарти. Този сертификат става невалиден, ако модулите са променени без наше одобрение.</p>
<p>ES Declaración de conformidad CE El abajo firmante, GARDENA Germany AB, PO Box 7454, S-103 92 Stockholm, Suecia, certifica por la presente que, cuando salen de la fábrica, las unidades indicadas a continuación cumplen las normas de armonización de la UE, las normas de la UE sobre seguridad y las normas específicas del producto. Este certificado quedará sin efecto si se modifican las unidades sin nuestra autorización.</p>	<p>ET EÜ vastavusdeklaratsioon Allakirjutatu GARDENA Germany AB, PO Box 7454, S-103 92 Stockholm, Rootsi, kinnitab käesolevaga, et tehases väljumisel vastavad allpool nimetatud seadmed harmoneeritud EL-i suunistele, EL-i ohtusstandarditele ja tootele eriomaste standarditele. See vastavuskinnitus kaotab kehtivuse, kui seadet muudetakse ilma meie heakskiiduta.</p>
<p>PT Declaração de conformidade CE O abaixo-assinado, GARDENA Germany AB, PO Box 7454, S-103 92 Stockholm, Suécia, certifica por este meio que, ao sair da nossa fábrica, as unidades indicadas acima estão em conformidade com as diretivas uniformizadas da UE, os padrões de segurança da UE e os padrões específicos do produto. Este certificado deixa de ser válido se as unidades forem modificadas sem a nossa aprovação.</p>	<p>LT EB atitikties deklaracija GARDENA Germany AB, PO Box 7454, S-103 92 Stockholm, Sweden, garantuoja, kad šis gamyklos siūniams toliau nurodyti įrenginiai atitinka suderintus EB reikalavimus, EB saugos ir konkrečius gamintojo standartus. Pakeitus gaminį be mūsų patvirtinimo, nutraukiamas šio sertifikato galiojimas.</p>
<p>PL Deklaracja zgodności WE Niżej podpisany przedstawiciel firmy GARDENA Germany AB, PO Box 7454, S-103 92 Stockholm, Szwecja, niniejszym oświadcza, że podane poniżej wyroby opuszczające fabrykę są zgodne ze zharmonizowanymi normami UE oraz z obowiązującymi w UE przepisami bezpieczeństwa i normami dotyczącymi danego produktu. Modyfikacja wyrobów bez naszej zgody powoduje unieważnienie niniejszego certyfikatu.</p>	<p>LV EK atbilstības deklarācija Uzņēmums GARDENA Germany AB, PO Box 7454, S-103 92 Stockholm, Zviedrija, ir parakstu apliecinā, ka tālāk minētās vienības, pamatot rūpniec, atbilst saskaņotajām ES vadlīnijām, ES drošības standartiem un izstrādājumiem specifiskajiem standartiem. Šis sertifikāts tiek anulēts, ja šīs vienības tiek modificētas bez musu apstiprinājuma.</p>

<p>Produktbezeichnung: Description of the product: Désignation du produit : Beschrijving van het product: Beskrivning av produkten: Beskrivelse af produktet: Tuotteen kuvaus: Descrizione del prodotto: Descripción del producto: Descrição do produto: Opis produktu: A termék leírása: Popis výrobku: Popis produktu: Περιγραφή του προϊόντος: Opis izdelka: Opis proizvoda: Descrierea produsului: Описание на продукта: Toote kirjeldus: Gaminio aprašas: Izstrādājuma apraksts:</p>	<p>Grasschere Grass Shear Cisaille à gazon Grasschaar Grässax Græssaks Ruohosakset Forbici per erba manuali Tijeras cortacésped Tesoura para relva Nożyce do trawy Fűnyíró olló Nůžky na trávu Nožnice na trávu Ψαλίδι χλόης Škarje za travu Škare za travu Foarfecă pentru gazon Ножица за трева Murukääräd Žolės žirkklės Zäles šķēres</p>	<p>Hinterlegte Dokumentation: GARDENA Technische Dokumentation, M. Kugler, 89079 Ulm</p> <p>Deposited Documentation: GARDENA Technical Documentation, M. Kugler, 89079 Ulm</p> <p>Documentation déposée: Documentation technique GARDENA, M. Kugler, 89079 Ulm</p>	<p>Anbringungsjahr der CE-Kennzeichnung: Year of CE marking: Année d'apposition du marquage CE : Installatiejaar van de CE-aanduiding: Märkningsår: CE-Mærkningsår: CE-merkin kiinnitysvuosi: Anno di applicazione della certificazione CE: Colocación del distintivo CE: Ano de marcação pela CE: Rok nadania oznakowania CE: CE-jelzés elhelyezésének éve: Rok udelenia značky CE: Έτος σήματος CE: Leto namestitve CE-oznake: Godina dobivanja CE oznake: Anul de marcare CE: Година на поставяне на CE-маркировка: CE-märkjistuse paigaldamise aasta: Metai, kada pažymėta CE-ženklui: CE-marķējuma uzliktšanas gads:</p>
<p>Produkttyp: Product type: Type de produit : Producttype: Produkttyp: Produkttype: Tuotetyyppi: Tipo di prodotto: Tipo de producto: Tipo de produto: Typ produktu: Terméktípus:</p>	<p>Druh výrobku: Typ produktu: Τύπος προϊόντος: Vrsta izdelka: Vrsta proizvoda: Tip produs: Тип продукт: Тотлеттип: Gaminio tipas: Produkta veids: Numer katalogowy:</p>	<p>Cikkszámok: Objednací číslo: Objednávacie číslo: Κωδικός είδους: Številka izdelka: Kataloški broj: Cod articol: Artikulu numer: Artiklinumber: Dalies numeris: Artikula numurs:</p>	<p>2015</p>
<p>AccuCut Li</p> <p>EU-Richtlinien: EC-Directives: Directives CE : EG-richtlijnen: EU-direktiv: EF-direktiver: EY-direktiivi: Direttive UE: Directiva CE: Diretvas CE: Dyrektywy WE: EK-irányelvek: Předpisy ES: Smernice EÚ: Οδηγίες EK: Direktive EÚ: EC direktive: Directive CE: Директиви на ЕО: EÜ direktíviid: EB direktīvyos: EK direktīvas:</p>	<p>9850</p> <p>2006/42/EG 2014/30/EG 2011/65/EG</p> <p>Ladegerät/ Battery charger: 2014/35/EG</p>	<p>Ulm, den 01.07.2019 Ulm, 01.07.2019 Fait à Ulm, le 01.07.2019 Ulm, 01-07-2019 Ulm, 2019.07.01. Ulm, 01.07.2019 Ulmissa, 01.07.2019 Ulm, 01.07.2019 Ulm, 01.07.2019 Ulm, 01.07.2019 Ulm, 01.07.2019 Ulm, dnja 01.07.2019 Ulm, 01.07.2019 Ulm, 01.07.2019 Ulm, 01.07.2019 Ulm, 01.07.2019 Ulm, 01.07.2019 Ulm, 01.07.2019 Ulm, dana 01.07.2019 Ulm, 01.07.2019 Ulm, 01.07.2019 Ulm, 01.07.2019 Ulm, 01.07.2019 Ulm, 01.07.2019</p>	<p>Der Bevollmächtigte Authorized representative: Le mandataire De gevolmachtigde Auktoriserad representant Autoriseret representant Valtuutettu edustaja Persona delegata La persona autorizata O representante Pelnomocnik Meghatalmazott Způnomocněnec Splnomocnený O εξουσιοδοτημένος Rooblaščenec Ovlaštena osoba Conducerea tehnică Упълномощен Volitatud esindaja Igalotasis atstovavs Pilnvarotā persona</p>
<p>Harmonisierte EN-Normen / Harmonised EN:</p>	<p>Ladegerät/ Battery charger: EN 60335-2-29</p> <p>Batterie/ Battery: EN 62133-2</p>	<p>EN ISO 12100 EN 60335-1 EN 50636-2-94</p> <p> Reinhard Pompe (Vice President)</p>	

Deutschland / Germany

GARDENA
Manufacturing GmbH
Central Service
Hans-Lorenser-Straße 40
D-89079 Ulm
Produktfragen:
(+49) 731 490-123
Reparaturen:
(+49) 731 490-290
service@gardena.com

Albania

COBALT Sh.p.k.
Rr. Siri Kodra
1000 Tirana

Argentina

Husvarna Argentina S.A.
Av.del Libertador 5954 –
Piso 11 – Torre B
(C1428ARP) Buenos Aires
Phone: (+54) 11 5194 5000
info.gardena@
ar.husvarna.com

Armenia

Garden Land Ltd.
611 Tigran Mets
0005 Yerevan

Australia

Husvarna Australia Pty. Ltd.
Locked Bag 5
Central Coast BC
NSW 2252
Phone: (+61) (0) 2 4352 7400
customer.service@
husvarna.com.au

Austria / Österreich

Husvarna Austria GmbH
Industriezeile 36
4010 Linz
Tel.: (+43) 732 77 01 01-485
service.gardena@
husvarnagroup.com

Azerbaijan

Firm Progress
a. Aliyev Str. 26A
1052 Bakı

Belgium

Husvarna België nv/sa
Gardena Division
Rue Egide Van Ophem 111
1180 Uccle/Ukkel
Tel.: (+32) 2 720 92 12
info@gardena.be

Bosnia / Herzegovina

SILK TRADE d.o.o.
Industrijska zona Bukva bb
74260 Tešanj

Brazil

Husvarna do Brasil Ltda
Av. Francisco Matarazzo,
1400 – 19º andar
São Paulo – SP
CEP: 05001-903
Tel: 0800-112252
marketing.br.husvarna@
husvarna.com.br

Bulgaria

AGROLAND България АД
бул. 8 Декември, №13
Офис 5
1700 Студентски град
София
Tel.: (+359) 24 66 69 10
info@agroland.com

Canada / USA

GARDENA Canada Ltd.
100 Summerlea Road
Brampton, Ontario L6T 4X3
Phone: (+1) 905 792 93 30
info@gardenacanada.com

Chile

Maquinarias Agroforestales
Ltda. (Maga Ltda.)
Santiago, Chile
Avda. Chesterton
8355 comuna Las Condes
Phone: (+56) 2 202 4417
Daltom@maga.cl
Zipcode: 7560330

China

Husvarna (Shanghai)
Management Co., Ltd.
富世华 (上海) 管理有限公司
3F, Beng Square B,
No207, Song Hong Rd.,
Chang Ning District,
Shanghai, PRC. 200335
上海市长宁区沁虹路207号明
基广场B座3楼, 邮编: 200335

Colombia

Husvarna Colombia S.A.
Calle 18 No. 68 D-31, zona
Industrial de Montevideo
Bogotá, Cundinamarca
Tel. 571 2922700 ext. 105
jairo.salazar@
husvarna.com.co

Costa Rica

Compania Exim
Euroberoamericana S.A.
Los Cogollos, Moravia,
200 metros al Sur del Colegio
Saint Francis – San José
Phone: (+506) 2927 68 83
exim_euro@racsfa.co.cr

Croatia

Husvarna Austria GmbH
Industriezeile 36
4010 Linz
Tel.: (+43) 732 77 01 01-485
service.gardena@
husvarnagroup.com

Cyprus

Med Marketing
17 Digeni Akritia Ave
P.O. Box 27017
1641 Nicosia

Czech Republic

Husvarna Cesko s.r.o.
Türkova 2319/5b
149 00 Praha 4 – Chodov
Bezplatná infolinka:
800 100 425
servis@cz.husvarna.com

Denmark

GARDENA DANMARK
Lerjervej 19, st.
3500 Værløse
Tlf.: (+45) 70264770
husvarna@husvarna.dk
www.gardena.com/dk

Dominican Republic

BOSQUESA, S.R.L
Carretera Santiago Licey
Km. 5 ½
Esquina Copal II.
Santiago
Dominican Republic
Phone: (+809) 736-0333
joserbosquesa@claro.net.do

Ecuador

Husvarna Ecuador S.A.
Arupos E1-181 y 10 de
Agosto Quito, Pichincha
Tel. (+593) 22800739
francisco.jacom@
husvarna.com.ec

Estonia

Husvarna Eesti OÜ
Valdeku 132
EE-11216 Tallinn
info@gardena.ee

Finland

Oy Husvarna Ab
Gardena Division
Lautatarhankatu 8 B / PL 3
00581 HELSINKI
www.gardena.fi

France

Husvarna France
9111 Allée des pierres mayettes
Gardena Gennevilliers Cedex
France
http://www.gardena.com/fr
N° AZUR: 0 810 00 78 23
(Prix d'un appel local)

Georgia

Transporter LLC
8/57 Belashvili street
0159 Tbilisi, Georgia
Phone: (+995) 322 14 71 71

Great Britain

Husvarna UK Ltd
Preston Road
Aycliffe Industrial Park
Newton Aycliffe
County Durham
DL5 6UP
info.gardena@
husvarna.co.uk

Greece

Π.ΠΑΠΑΔΟΠΟΥΛΟΣ ΑΕΒΕ
Λεωφ. Αθηνών 92
Αθήνα
Τ.Κ.104 42
Ελλάδα
Τηλ. (+30) 210 5193100
info@papadopoulos.gr

Hungary

Husvarna Magyarország Kft.
Ezred u. 1-3
1044 Budapest
Telephone: (+36) 1 251-4161
vevoszolgalat.husvarna@
husvarna.hu

Iceland

Ó. Johnson & Kaaber
Tunguhsalsi 1
110 Reykjavik
ojo@ojk.is

India

Husvarna Italia S.p.A.
Via Santa Vecchia 15
23868 VALMADRERA (LC)
Phone: (+39) 0341.203.111
assistenza.italia@
it.husvarna.com

Japan

KAKUICHI Co. Ltd.
Sumitomo Realty &
Development Kojimachi
BLDG., 8F
5-1 Nibanencho
Chiyo-da-ku
Tokyo 102-0084
Phone: (+81) 33 264 4721
m_ishihara@kaku-ichi.co.jp

Kazakhstan

LAMED LTD
155/1, Tazhibayevoi Str.
050060 Almaty
IP Schmidt
Abayavenue 3B
110 005 Kostanay

Korea

Kyung Jin Trading Co.,LTD.
107-4, SunDuk Bld.,
YangJae-dong,
Seochu-gu,
Seoul, (zipcode: 137-891)
Phone: (+82) (0)2 574-6300

Kyrgyzstan

Alye Maki
av. Molodaya Guardir J 3
720014
Bishkek

Latvia

Husvarna Latvija SIA
Ulbrokas 19A
LV-1021 Riga
info@gardena.lv

Lithuania

UAB Husvarna Lietuva
Ateities pl. 77C
LT-52104 Kaunas
info@gardena.lt

Luxembourg

Magasins Jules Neuberg
rue Jacques Stas
Luxembourg-Gasperich 2549
Case Postale No. 12
Luxembourg 2010
Phone: (+352) 40 14 01
api@neuberg.lu

Mexico

AFOSA
Av. Lopez Mateos Sur # 5019
Col. La Calma 45070
Zapopan, Jalisco
Mexico
Phone: (+52) 33 3818-3434
icornejo@afosa.com.mx

Moldova

Convel S.R.L.
290A Muncesti Str.
2000 Chisinau

Netherlands

Husvarna Nederland B.V.
GARDENA Division
Postbus 50131
1305 AC ALMERE
Phone: (+31) 36 521 00 10
info@gardena.nl

Neth. Antilles

Jonka Enterprises N.V.
Sta. Rosa Weg 196
P.O. Box 8200
Curaçao
Phone: (+599) 9 767 66 55
pgm@jonka.com

New Zealand

Husvarna New Zealand Ltd.
PO Box 76-437
Manukau City 2241
Phone: (+64) (0) 9 9202410
support.nz@husvarna.co.nz

Norway

Husvarna Norge AS
Gardena Division
Trøskeneveien 36
1708 Sarpsborg
info@gardena.no

Peru

Husvarna Perú S.A.
Jr. Ramón Cárcamo 710
Lima 1
Tel: (+51) 1 3320400 ext.416
juan.remuzgo@
husvarna.com

Poland

Husvarna
Poland Spółka z o.o.
ul. Wysockiego 15 b
03-371 Warszawa
Phone: (+48) 22 330 96 00
gardena@husvarna.com.pl

Portugal

Husvarna Portugal, SA
Lagosa - Albarraque
2635 - 595 Rio de Mouro
Tel.: (+351) 21 922 85 30
Fax: (+351) 21 922 85 36
info@gardena.pt

Romania

Madex International Srl
Soseaua Odaii 117-123,
RO 013603 Bucuresti, S 1
Phone: (+40) 21 352.76 03
madex@ines.ro

Russia / Россия

ООО "Хускварна"
141400, Московская обл.,
г. Химки,
улица Ленинградская,
владение 39, стр.6
Бизнес Центр
"Химки Бизнес Парк",
помещение 0B02.04
http://www.gardena.ru

Serbia

Domel d.o.o.
Autoput za Novi Sad bb
11273 Belgrade
Phone: (+381) 11 848 88 12
miroslav.jejina@domel.rs

Singapore

Hy-Ray PRIVATE LIMITED
40 Jalan Pemimpin
#02-08 Tat Ann Building
Singapore 577185
Phone: (+65) 6253 2277
shiyang@hyray.com.sg

Slovak Republic

Husvarna Cesko s.r.o.
Türkova 2319/5b
149 00 Praha 4 – Chodov
Bezplatná infolinka:
800 154 044
servis@sk.husvarna.com

Slovenia

Husvarna Austria GmbH
Industriezeile 36
4010 Linz
Tel.: (+43) 732 77 01 01-485
service.gardena@
husvarnagroup.com

South Africa

Husvarna
Husvarna (Pty) Ltd
South East Suite 250
Private Bag X26
Cascades, 3602
South Africa
Phone: (+27) 33 846 9700
info@gardena.co.za

Spain

Husvarna España S.A.
Calle de Rivas nº 10
28052 Madrid
Phone: (+34) 91 708 05 00
atencioncliente@gardena.es

Suriname

Agrofix n.v.
Verlengde Hogestraat # 22
Phone: (+597) 472426
agrofix@sr.net
Pobox : 2006
Paramaribo

Sweden – South America**Sweden**

Husvarna AB
Gardena Division
S-561 82 Huskvarna
gardenaorder@husvarna.se

Switzerland / Schweiz

Husvarna Schweiz AG
Consumer Products
Industriestrasse 10
5506 Mägenwil
Phone: (+41) (0) 62 887 37 90
info@gardena.ch

Turkey

Dost Bahçe Diş Ticaret
Müesseslik A.Ş
Yunus Mah. Adil Sok. No:3
İc Kapı No: 1 Kartal
34873 İstanbul
Phone: (+90) 216 38 93 939
info@dostbahce.com.tr

Ukraine / Україна

ТОВ "Хускварна Україна"
вул. Васильківська, 34,
офіс 204-р
03022, м. Київ
Тел. (+38) 044 498 39 02
info@gardena.ua

Uruguay

FELI SA
Entre Ríos 1083 CP 11800
Montevideo – Uruguay
Tel: (+598) 22 03 18 44
info@felisa.com.uy

Venezuela

Corporación Casa y Jardín C.A.
Av. Caroni, Edif. Trezmen, PB.
Calleinas de Bello Monte,
1050 Caracas
Tlf: (+58) 212 992 33 22
info@casayjardin.net.ve

9850-20.960.05/0719
© GARDENA
Manufacturing GmbH
D-89070 Ulm
http://www.gardena.com