

AccuCut Li Art. 9850

DE Betriebsanleitung

Grasschere

EN Operation Instructions

Grass Shear

FR Mode d'emploi

Cisaille à gazon

NL Gebruiksaanwijzing

Grasschaar

SV Bruksanvisning

Grässax

DA Brugsanvisning

Græssaks

FI Käyttöohje

Ruohosakset

NO Bruksanvisning

Gressaks

IT Istruzioni per l'uso

Forbici per erba manuali

ES Instrucciones de empleo

Tijeras cortacésped

PT Manual de instruções

Tesoura para relva

PL Instrukcja obsługi

Nożyce do trawy

HU Használati utasítás

Fűnyíró olló

CS Návod k obsluze

Nůžky na trávu

SK Návod na obsluhu

Nožnice na trávu

EL Οδηγίες χρήσης

Ψαλίδι χλόης

RU Инструкция по эксплуатации

 Ножницы для газонов
аккумуляторные

SL Navodilo za uporabo

Škarje za travo

HR Upute za uporabu

Škare za travu

SR/ Uputstvo za rad
BS Makaze za travu

UK Інструкція з експлуатації

Ножиці газонні акумуляторні

RO Instrucțiuni de utilizare

Foarfecă pentru gazon

TR Kullanma Kılavuzu

Çim makası

BG Инструкция за експлоатация

Ножица за трева

SQ Manual përdorimi

Prerëse bari

ET Kasutusjuhend

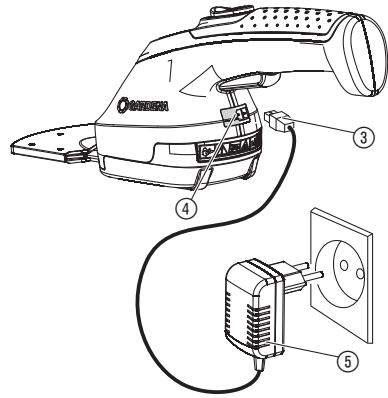
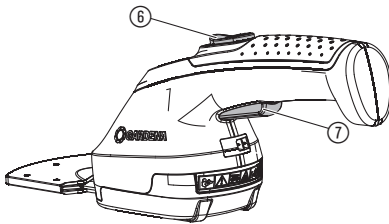
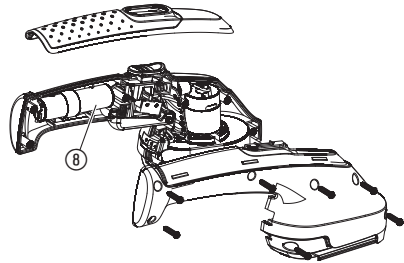
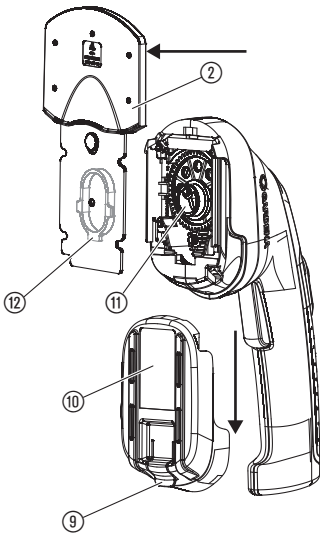
Murukäärid

LT Eksploatavimo instrukcija

Žolės žirkklės

LV Lietošanas instrukcija

Zāles šķeres

I1**I2****O1****S1****T1**

GARDENA AccuCut Li fűnyíró olló

1. BIZTONSÁG	71
2. FELSZERELÉS	73
3. HASZNÁLAT	74
4. KARBANTARTÁS	74
5. TÁROLÁS	74
6. HIBAELHÁRÍTÁS	75
7. MŰSZAKI ADATOK	75
8. SZERVIZ/ GARANCIA	76

Az eredeti útmutató fordítása.



Ezt a terméket nem használhatják korlátozott fizikai, szenzoriális vagy szellemi képességekkel rendelkező, valamint tapasztalattal és/vagy megfelelő ismeretekkel nem rendelkező személyek (gyermeket is beleértve), kivéve, ha egy olyan sze-

mély felügyelő rájuk, aki felelős a biztonságukért, és ellátja őket a termék használatára vonatkozó útmutatásokkal. A gyermekekre felügyelni kell annak biztosítása érdekében, hogy a termékkel ne játszhassanak. A termék használatát csak 16 éven felüli fiatalok számára ajánljuk. Soha ne használja a terméket, ha fáradt, beteg vagy alkohol, kábítószer, ill. gyógyszer hatása alatt áll.

Rendeltetésszerű használat:

A GARDENA fűnyíró ollója családi házak kertjében és hétvégi telkeken használt gyeppé széléinek, kisebb füves területeken növekvő fűnek levágására, és a sövények, különösen a bukszusok pontos formára vágására szolgál.

VESZÉLY! Testi sérülések! A készülék nem használható komposztálás céljából végzendő aprításra.

1. BIZTONSÁG

FONTOS!

Olvassa el figyelmesen a használati utasítást, és őrizze meg azt későbbi felhasználásra.

A nem rendeltetésszerű használat veszélyes lehet! A termék súlyos balesetet okozhat a kezelőnek és másoknak, a figyelmeztetéseket és biztonsági óvintézkedéseket be kell tartani a termék használata közben az ésszerű biztonság és hatékonyság biztosítása céljából. A kezelő felel az e használati utasításban és a terméken feltüntetett figyelmeztetések és biztonsági utasítások betartásáért.

Szimbólumok a terméken:



Olvassa el a használati utasítást.



VESZÉLY!

A vágómű a motor kikapcsolása után is még egy darabig jár.



Veszély! – Tartsa távol a kezét a késtől.



VESZÉLY!

Másokat ne engedjük belépni a veszélyzónába.



Ne tegye ki a készüléket eső hatásának.



FIGYELMEZTETÉS!

Olvasson el minden biztonsági figyelmeztetést és utasítást!

A figyelmeztetések és utasítások be nem tartása áramütést, tüzet és/vagy súlyos személyi sérülést okozhat.

Őrizzen meg minden figyelmeztetést és utasítást későbbi felhasználásra!

Biztonságos üzemelés

1) Oktatás

- Az útmutatást figyelmesen olvassa el. Tanulja meg jól a gép működtetését és szakszerű használatát.
- Soha ne engedje meg, hogy a gépet gyerekek használják, vagy olyan személyek kezeljék, akik nem ismerik ezeket az útmutatásokat. A helyi előírások korlátozhatják a használó személy életkorát.
- Gondoljon arra, hogy a gép működtetője vagy használója felel azokért a balesetekért vagy veszélyeztetésekért, amelyek más személyeknél vagy azok tulajdonában bekövetkeznek.

2) Előkészítés

- Használat előtt ellenőrizze a csatlakozó vagy hosszabbító vezetékét sérülés vagy öregedés szempontjából. Ha a vezeték megsérült használat közben, haladéktalanul válassza el a hálózattól. **NE ÉRJEN HOZZÁ A VEZETÉKHEZ, AMÍG NEM VÁLASZTOTTA EL AZT A HÁLÓZATTÓL.** Ne használja a gépet, ha a vezeték sérült vagy elhasználódott.
- Használat előtt szemrevételezéssel ellenőrizze a gépet, hogy nincsenek-e sérült, hiányzó vagy helytelenül felszerelt védőberendezések vagy védőlemezek.
- Soha ne működtesse a gépet, ha a közelben személyek, főleg gyerekek vagy háziállatok vannak.

3) Működtetés

- A csatlakozó és hosszabbító vezetékét tartsa távol a vágószerkezettől.
- A gép használata közben mindig viseljen szemvédőt és erős lábbelit.
- Ne használja a gépet, ha rosszak az időjárási körülmények, különösen akkor, ha fennáll a villámlás veszélye.
- A gépet csak nappal vagy jó mesterséges világításnál használja.

- e) Soha ne használja a gépet, ha megsérült a burkolata vagy védőberendezése, ill. ha nincs burkolata vagy védőberendezése.
- f) A motort csak akkor kapcsolja be, ha a kezek és lábak kívül vannak a vágószerkezet hatótávolságán.
- g) A gépet mindig válassza el az áramellátástól (vagyis a csatlakozódugót húzza ki a villanyhálózatból, a zárószerkezetet vagy a kivehető akkumulátort távolítsa el)
 - mindig, amikor a gépet felügyelet nélkül hagyja;
 - reteszelés eltávolítása előtt;
 - A gép ellenőrzése, megtisztítása vagy a géppel való foglalkozás előtt;
 - azután, hogy idegen testtel érintkezett;
 - mindig, amikor a gép szokatlanul elkezd remegni.
- h) Vigyázat, nehogy a vágószerkezet megsértse a lábát és kezét.
- i) Mindig ügyeljen arra, hogy a szellőző nyílásokban ne legyenek idegen anyagdarabok.

4) Karbantartás és megőrzés

- a) A gépet válassza el az áramellátástól (vagyis a csatlakozódugót húzza ki a villanyhálózatból, a reteszelt szerkezetet vagy a kivehető akkumulátorokat távolítsa el) mielőtt elvégezze a karbantartást vagy a tisztító munkákat.
- b) Csak a gyártó által ajánlott pótalkatrészeket és tartozékokat használja.
- c) A gépet rendszeresen át kell vizsgálni és karban kell tartani. A gépet csak engedélyezett műhellyel javíttassa.
- d) Használaton kívül a gépet csak olyan helyen tárolja, ahol a gyerekek nem férhetnek hozzá.

További biztonsági útmutatások

VESZÉLY! A kisebb alkatrészek könnyen lenyelhetők. Kisgyermeknél fennáll a fulladás veszélye a nejlonzaccsó miatt. Szereléskor tartsa távol a kisgyermeket.

Biztonság a munkavégzés helyén

A készüléket csak az előírányzott módon használja.

A kezelő vagy a felhasználó a felelős a más személyeknek okozott balesetekért, és azokért a veszélyekért, amelyeknek ők vagy a tulajdonuk ki vannak téve.

Zivatar veszélye esetén ne használja a készüléket.

Biztonsági információk elektromos alkatrészek használata esetén

Az alkalmazás előtt ellenőrizni kell a kábel sérülésmentességét. Ha sérülés vagy előregedés jeleit észleli, a kábelt ki kell cserélni.

A készüléket ne használja, ha az elektromos kábel sérült vagy elhasználódott.

Az áramellátást azonnal meg kell szakítani, ha a kábelen vágások észlelhetők, vagy ha a szigetelés megsérül. Ne érjen hozzá a kábelhez, amíg az áramellátás megszakítása nem kerül.

Mielőtt eltávolít egy csatlakozódugót, kábelkonnektort vagy hosszabbítókábel, először mindig szakítsa meg az áramellátást.

A kábelt mindig óvatosan tekercselje fel, és ügyeljen, hogy ne törjön meg.

A készüléket csak a típus táblán megadott váltóáramú feszültségre csatlakoztassa.

Földelővezetékek semmilyen körülmények között sem lehet csatlakoztatva valahol a készüléken.

VESZÉLY! Ez a termék az üzemelés során elektromágneses mezőt hoz létre. Ez a mező bizonyos körülmények között kihathat az aktív és passzív orvosi implantátumok működési módjára. A súlyos vagy halálos kimenetelű sérülések elkerülése érdekében azt javasoljuk, hogy az orvosi implantátummal rendelkező személyek a termék használatát előtt kérdezzék meg orvosukat, vagy az implantátum gyártóját.

Kábel

Csak a HD 516 szerint megengedett hosszabbítókábelek használhatók.

→ Kérdezze meg elektromos szakemberét.

Személyi biztonság

Viseljen mindig megfelelő ruházatot, védőkesztyűt és kemény cipőt.

Vizsgálja meg azokat a zónákat, ahol a készüléket használni fogják, és távolítsa el onnan minden drótot és egyéb idegen tárgyat.

Használat előtt és erős ütések esetén a gépet meg kell vizsgálni, hogy nem láthatók-e rajta kopás vagy sérülés nyomai. Szükség esetén végeztesse el a megfelelő javítási munkálatokat.

Ha a készüléket valamilyen hiba miatt nem lehet kikapcsolni, tegye valamilyen kemény felületre és várja meg, amíg az akkumulátor lemerül. Közben tartsa szemmel. A hibás készüléket küldje el a GARDENA szerviznek.

Soha ne próbáljon hiányos vagy nem engedélyezett módon módosított készülékkel dolgozni.

Elektromos szerszámok használata és gondozása

Önnek tisztában kell lennie azzal, hogy vészhelyzetben hogyan lehet kikapcsolni a készüléket.

Soha ne fogja meg a készüléket a védőberendezéseknél fogva.

Ne használja a készüléket, ha a védőberendezések (védőburkolat, kés gyorsleállító) sérültek.

A készülék használata közben ne használjon létrát.

Az akkumulátor kihúzása:

- mielőtt a készülék felügyelet nélkül marad;
 - mielőtt egy blokkolódás eltávolításra kerül;
 - a készülék ellenőrzése és tisztítása előtt, vagy mielőtt munkálatokat végeznének rajta;
 - ha egy tárggyal találkozik. A készüléket csak akkor szabad ismét használni, ha teljesen biztos, hogy a készülék teljes egészében üzembiztos állapotban van;
 - amikor a készülék elkezd szokatlanul erősen vibrálni. Ilyen esetben a készüléket azonnal át kell vizsgálni. A túlzott mértékű vibrálás sérüléseket okozhat.
 - mielőtt a készüléket átadja egy másik személynek.
- A készüléket csak 0 °C és 40 °C között használja.

Akkumulátor biztonsága



Tűzveszély!

A töltő művelet alatt a töltendő akkumulátornak éghetetlen, hőálló és nem áramvezető felületen kell lennie.

Ne vigyen maró hatású, éghető és gyúlékony tárgyakat a töltő készülék és az akkumulátor közelébe.

A töltés idejére ne takarja le a töltő készüléket és az akkumulátort.

Füstképződés vagy tűz esetén azonnal húzza ki a töltő készüléket a hálózati aljzatról.

Töltőként csak eredeti GARDENA töltőkészüléket szabad használni. Más töltők használata esetén az akkumulátor tönkremehet, akár tűz is keletkezhet.



Robbanásveszély!

→ Óvja a készüléket a hőtől és tüztől. Ne tegye rá fűtőtestre, és ne tegye ki erős napugárzás hatásának.

A töltőkészüléket ne használja a szabadban!

Soha ne tegye ki a töltőkészüléket nedvességnek vagy víznek.

Az akkumulátort csak -10 °C és $+45\text{ °C}$ közötti hőmérsékleten szabad használni.

A működésképtelen akkumulátort szakszerűen ártalmatlansítsa. Nem szabad postán küldeni. A további részletekért forduljon a helyi hulladékfeldolgozó üzemhez.

Rendszeresen meg kell vizsgálni, hogy a töltőkészüléken nem mutatkoznak-e rongálódásra és előregedésre (törékenységre) utaló jelek. A töltőkészüléket csak kifogástalan állapotban szabad használni.

A csomagolásban található töltőt csak a készülék akkumulátorának töltésére szabad használni.

Nem tölthető elemeket nem szabad ezzel a töltővel tölteni (tűzveszély).

Töltés közben nem szabad működtetni a készüléket.

A töltés után a töltőkészüléket húzza ki a dugaljából és az akkumulátort vegye ki a töltőből.

Az akkumulátort csak 10 °C és 45 °C között töltsen.

Erős megterhelés után előbb hűtse le az akkumulátort.

Karbantartás és tárolás



Testi sérülések!

Ne érintse meg a késeket.

→ **A munka befejezésekor vagy megszakítása esetén csúsztassa rá a védőburkolatot.**

A készülék biztonságos működési állapotának garantálása érdekében erősen meg kell húzni az összes anyát, csapszeget és csavart.

Nem szabad a készüléket 35 °C -nál melegebb vagy erős napugárzásnak kitett helyen tárolni.

Nem szabad tárolni a készüléket statikus elektromossággal telítve.

2. FELSZERELÉS

Üzembe helyezés [ábra I1]:



VESZÉLY! Testi sérülések!

A készülék véletlen bekapcsolása vágott sebeket okozhat.

→ **A készülék üzembe helyezése előtt állapítsa meg, hogy az ① védőburkolat rá van-e csúsztatva a ② késre.**

Akkumulátor töltése [ábra I2]:

Első használat előtt célszerű az akkumulátort teljesen feltölteni. Töltési idő (lásd a 7. MŰSZAKI ADATOK alatt).

A lítium-ion akkumulátorokat bármilyen töltöttségi szintnél fel lehet tölteni, ill. bármikor meg lehet a töltést szakítani anélkül, hogy az akkumulátor megsérülne (nincs memória effektus).

Töltés közben nem lehet elindítani a készüléket.



FIGYELEM!

A túl nagy feszültség tönkreteszti az akkumulátorokat és a töltőkészüléket.

→ **Figyeljen a helyes hálózati feszültségre.**

- Dugja be a ③ töltőkábelt az akkumulátoros olló ④ csatlakozójzatába.
- Dugja be az ⑤ töltő adaptert a hálózati dugaszolóaljzatba.

Töltés alatt zöld fényel villog a ④ csatlakozójzat. Az akkumulátor töltődik.

A ④ csatlakozójzat zöld fénye azt jelenti, hogy az akkumulátor teljesen fel van töltve.

A töltési művelet alatt ellenőrizze rendszeresen a töltés állapotát.

- Húzza ki először a ③ töltőkábelt a ④ csatlakozójzatról, majd utána az ⑤ töltő adaptert a hálózati dugaszolóaljzatról.

Ha az akkumulátorok teljesítménye jelentősen lecsökken, kikapcsol a készülék. Ilyenkor fel kell tölteni az akkumulátort.

3. HASZNÁLAT

Fűnyíró olló elindítása [ábra I1/O1]:



VESZÉLY! Testi sérülések!

Sérülésveszély áll fenn, ha a készülék az indítógomb elengedésekor nem kapcsol ki!

→ A biztonsági berendezéseket soha ne hidalja át (pl. a bekapcsolászárt ⑥ és/ vagy az indítógomb ⑦ fogantyúhoz rögzítésével).

Beindítás:

A készülék fel van szerelve egy bekapcsolászárral ⑥ a véletlen bekapcsolás ellen.

1. Hordjon el minden követ és egyéb tárgyat a területről, ahol majd le akarja nyírni a fűvet.
2. Az ① védőburkolatot húzza le a ② késről.
3. A bekapcsolászárat ⑥ tolja előre, majd nyomja meg az indítógombot ⑦.
A készülék beindul.
4. Engedje el a bekapcsolászárat ⑥.

Leállítás:

1. Engedje el az indítógombot ⑦.
2. Csúsztassa rá az ① védőburkolatot a ② késtre.

4. KARBANTARTÁS



VESZÉLY! Testi sérülések!

A készülék véletlen bekapcsolása vágott sebeket okozhat.

→ A készülék karbantartása előtt állapítsa meg, hogy az ① védőburkolat rá van-e csúsztatva a ② késtre [ábra I1].

Fűnyíró olló tisztítása [ábra I1]:



VESZÉLY! Áramütés!

Sérülésveszély áll fenn és anyagi károk keletkezhetnek.

→ A terméket ne tisztítsa vízzel vagy vízszugárral (különösen nagynyomású vízszugárral).

A készülék működési idejének meghosszabbítása végett célszerű azt minden használat előtt és után megtisztítani és befűjni.

1. A készüléket egy nedves kendővel tisztítsa meg.
2. A kést ② szükség esetén olajozza be egy alacsony viszkozitású olajjal (pl. GARDENA ápolóolaj, cikksz. 2366). Eközben kerüljön az olaj érintkezésére a műanyag alkatrészekkel.

5. TÁROLÁS

Üzemen kívül helyezés [ábra I1]:

A terméket gyermekektől elzárt helyen kell tárolni.

1. Töltse fel az akkumulátort. Ez megnöveli az akkumulátor élettartamát.
2. Tisztítsa meg a készüléket (lásd 4. KARBANTARTÁS), és a védőburkolatot ① csúsztassa rá a késtre ②.
3. A készüléket tárolja egy száraz, fagymentes helyen.

Hulladékkezelés:

(RL2012/19/EU szerint)

A termék nem helyezhető el a normál háztartási hulladékban. A terméket az érvényben lévő helyi környezetvédelmi előírásoknak megfelelően kell ártalmatlanítani.



FONTOS!

A terméket az Ön helyi hulladékkezelő udvarában kell leadni.

Az akkumulátor hulladékkezelése [ábra S1]:

A GARDENA akkumulátor lítium-ion cellákat tartalmaz, amelyeket az élettartamuk végén a normál háztartási hulladéktól elkülönítve kell ártalmatlanítani.

FONTOS!

Az akkumulátorokat az Ön helyi hulladékkezelő udvarában kell leadni.

1. Süssse ki teljesen a ⑥ lítium-ion cellákat.
2. Vegye ki a ⑥ lítium-ion cellákat a készülékből.
3. A ⑥ lítium-ion cellák szakszerű ártalmatlanítása.

6. HIBAEHÁRÍTÁS



VESZÉLY! Testi sérülések!

A készülék véletlen bekapcsolása vágott sebeket okozhat.

→ A készülék hibaelhárítás előtt állapítsa meg, hogy az ① védőburkolat rá van-e csúsztatva a ② kére [ábra I1].

- Húzza felfelé a ⑨ nyelvet, és lefelé húzza le a ⑩ fedelet.
- Vegye le a ② kést.
- Szükség esetén tisztogassa ki a hajtómű terét, és egy kevés savmentes zsírral (vazelinnel) kenje meg a ⑪ excenteres hajtást.
- Forgassa el lefelé a ⑪ excenteres hajtást.
- Tolja el középre a ② kés hátulján lévő ⑫ vezetőívet.
- Rakja be a ② új kést a motor egységbe úgy, hogy a ⑪ excenteres hajtás bekapcsolódjon a ⑫ vezetőívbe.
- Tolja el a ⑩ fedelet felfelé annyira, hogy a helyére ugorjon.

Kécek cseréje [ábra T1]:

Csak eredeti GARDENA kést szabad használni.
Új kést a GARDENA szervizben lehet megrendelni.

Probléma	Lehetséges ok	Javítás
Töltés alatt piros fénnel villog a csatlakozóaljzat	Hőmérséklet az akkumulátorra megengedett érték felett.	→ Hagyja lehűlni az akkumulátort. Töltse fel újra az akkumulátort.
Működési idő túl rövid	Kés elpiszkolódott.	→ Tisztítsa meg és olajozza be az olló kését a karbantartási utasítás szerint.
A vágás széle nem éles	Tompa vagy sérült kés.	→ Cseréljen kést (lásd <i>Kécek cseréje</i>).



ÚTMUTATÁS: Egyéb üzemzavarok esetén, kérjük, forduljon az Ön GARDENA szervizközpontjához. Javításokat csak a GARDENA szervizközpontokkal, valamint a GARDENA által felhatalmazott szakkereskedőkkel szabad végeztetni.

7. MŰSZAKI ADATOK

Fűnyíró olló	Egység	Érték AccuCut Li (Cikksz. 9850)
Akkumulátor kapacitása	Ah	2
Akkumulátor töltési ideje 80 % / 100 %	h	3,5 / 4,5
Töltő adapter		
Hálózati feszültség/ Hálózati frekvencia	V / Hz	100 – 240 / 50 – 60
Névleges kimenő áram	mA	500
Max. kimenő feszültség	V (egyen)	5,5
Késszélesség	cm	8
Súly (kb.)	g	560
Hangnyomásszint $L_{pA}^{1)}$	dB (A)	76
Kéz-kar rezgése $a_{vhw}^{1)}$ Bizonytalanság k_a	m/s ²	3,7 1,5

Mérési eljárás az alábbiak szerint: ¹⁾ EN 50636-2-94

Töltő adapter:

9850-00.610.00 EC, 9850-28.610.00 UK

8. SZERVIZ/GARANCIA

Szerviz:

Kérjük, vegye fel velünk a kapcsolatot a hátoldalon lévő címen.

Garancianyilatkozat:

Garanciaigény esetén nem kerül felszámolásra díj önnek a nyújtott szolgáltatásokért.

A GARDENA Manufacturing GmbH minden új, eredeti GARDENA termékre a vásárlás napjától számított 2 év garanciát vállal, feltéve, hogy a termékeket kizárólag magán célra használták. Másodkézből vásárolt termékekre nem vonatkozik a gyártói garancia. Ez a garancia a termék minden olyan lényeges hiányosságára kiterjed, amely bizonyíthatóan anyag- vagy gyártási hibára vezethető vissza.

A jótállás egy teljes mértékben működőképes cseretermék biztosításával vagy a számunkra megküldött hibás termék ingyenes megjavításával teljesül; fenntartjuk a jogot az ezen lehetőségek közötti választásra. Ez a szolgáltatás az alábbi rendelkezések teljesülése esetén érhető el:

- A terméket rendeltetés szerint használták, a használati útmutatóban meghatározott ajánlások szerint.
- Sem a vevő, sem más nem próbálta felnyitni vagy javítani a terméket.
- A készüléket csak eredeti GARDENA pót- és kopóalkatrészekkel üzemeltették.

- A vásárláskor kapott blokk bemutatása.

Az alkatrészek és készülékelemek (pl. kések, késrögzítő alkatrészek, turbinák, világítótestek, ékszíjak és fogazott szíjak, járókerekek, légszűrők, gyújtógyertyák) szokásos kopása, a kinézetben mutatkozó elváltozások, valamint a kopó alkatrészek és fogyóeszközök nem tartoznak a garancia hatálya alá.

Ez a gyártói garancia a fenti feltételeknek megfelelő pótalkatrész szállításra és javításra szorítkozik. A gyártói garancia nem szolgáltat alapot a velünk, mint gyártóval szemben támasztandó egyéb, például kárterítési igények elismerésére. Ez a gyártói garancia természetesen **nem** érinti a vásárlót a törvények és a szerződés alapján a kereskedővel/ eladóval szemben megillető szavatossági igényeket.

A gyártói garancia a Németországi Szövetségi Köztársaság jogrendjének hatálya alá tartozik.

Garancia esetén kérjük, hogy a megfelelően bérmentesített hibás terméket a vásárláskor kapott blokk másolatának és a hiba leírásának kíséretében küldje el a GARDENA szerviz címére.

Kopóalkatrészek:

A kopó alkatrészekre, késekre és az excenterhajtásra a garancia nem vonatkozik.

DE Produkthaftung

Wir weisen ausdrücklich darauf hin, dass wir in Übereinstimmung mit dem Produkthaftungsgesetz nicht für Schäden haften, die durch unsere Produkte entstehen, wenn diese unsachgemäß und nicht durch einen von uns autorisierten Servicepartner repariert wurden oder wenn keine Original GARDENA Teile oder von uns zugelassene Teile verwendet wurden.

EN Product liability

In accordance with the German Product Liability Act, we hereby expressly declare that we accept no liability for damage incurred from our products where said products have not been properly repaired by a GARDENA-approved service partner or where original GARDENA parts or parts authorised by GARDENA were not used.

FR Responsabilité

Conformément à la loi relative à la responsabilité du fait des produits défectueux, nous déclarons expressément par la présente que nous déclinons toute responsabilité pour les dommages résultant de nos produits, si lesdits produits n'ont pas été correctement réparés par un partenaire d'entretien agréé GARDENA ou si des pièces d'origine GARDENA ou des pièces agréées GARDENA n'ont pas été utilisées.

NL Productaansprakelijkheid

Conform de Duitse wet inzake productaansprakelijkheid verklaren wij hierbij uitdrukkelijk dat wij geen aansprakelijkheid aanvaarden voor schade ontstaan uit onze producten waarbij deze producten niet zijn gerepareerd door een GARDENA-erkende servicepartner of waarbij geen originele GARDENA-onderdelen of onderdelen die door GARDENA zijn goedgekeurd zijn gebruikt.

SV Produktsvar

I enlighet med tyska produktansvarslagar förklarar vi härmed uttryckligen att vi inte åtar oss något ansvar för skador som orsakas av våra produkter där produkterna inte har genomgått korrekt reparation från en GARDENA-godkänd servicepartner eller där originaldelar från GARDENA eller delar godkända av GARDENA inte använts.

DA Produktsvar

I overensstemmelse med den tyske produktansvarslov erklærer vi hermed udtrykkeligt, at vi ikke påtager os noget ansvar for skader på vores produkter, hvis de pågældende produkter ikke er blevet repareret korrekt af en GARDENA-godkendt servicepartner, eller hvor der ikke er brugt originale GARDENA-reservedele eller godkendte reservedele fra GARDENA.

FI Tuotevastuu

Saksan tuotevastuulain mukaisesti emme ole vastuussa laitteiden vaurioista, jos korjauksia ei ole tehnyt GARDENAn hyväksymä huoltoliike tai jos niiden syynä on muiden kuin alkuperäisten GARDENA-varaosien tai GARDENAn hyväksymien varaosien käyttö.

IT Responsabilità del prodotto

In conformità con la Legge tedesca sulla responsabilità del prodotto, con la presente dichiariamo espressamente che decliniamo qualsiasi responsabilità per danni causati dai nostri prodotti qualora non siano stati correttamente riparati presso un partner di assistenza approvato GARDENA o laddove non siano stati utilizzati ricambi originali o autorizzati GARDENA.

ES Responsabilidad sobre el producto

De acuerdo con la Ley de responsabilidad sobre productos alemana, por la presente declaramos expresamente que no aceptamos ningún tipo de responsabilidad por los daños ocasionados por nuestros productos si dichos productos no han sido reparados por un socio de mantenimiento aprobado por GARDENA o si no se han utilizado piezas originales GARDENA o piezas autorizadas por GARDENA.

PT Responsabilidade pelo produto

De acordo com a lei alemã de responsabilidade pelo produto, declaramos que não nos responsabilizamos por danos causados pelos nossos produtos, caso os tais produtos não tenham sido devidamente reparados por um parceiro de assistência GARDENA aprovado ou se não tiverem sido utilizadas peças GARDENA originais ou peças autorizadas pela GARDENA.

PL Odpowiedzialność za produkt

Zgodnie z niemiecką ustawą o odpowiedzialności za produkt, niniejszym wyraźnie oświadczamy, że nie ponosimy żadnej odpowiedzialności za szkody poniesione na skutek użytkowania naszych produktów, w przypadku gdy naprawa tych produktów nie była odpowiednio przeprowadzana przez zatwierdzonego przez firmę GARDENA partnera serwisowego lub nie stosowano oryginalnych części GARDENA albo części autoryzowanych przez tę firmę.

HU Termékszavatosság

A németországi termékszavatossági törvénnyel összhangban ezzel nyomatékosan kijelentjük, hogy nem vállalunk felelősséget a termékeinkben keletkezett olyan károkért, amelyek valamely GARDENA által jóváhagyott szervizpartner által nem megfelelően végzett javításból adódtak, vagy amely során nem eredeti GARDENA alkatrészeket vagy a GARDENA által jóváhagyott alkatrészeket használtak fel.

CS Odpovědnost za výrobek

V souladu s německým zákonem o odpovědnosti za výrobek tímto výslovně prohlašujeme, že nepřijímáme žádnou odpovědnost za poškození vzniklá na našich výrobcích, kdy zmíněné výrobky nebyly řádně opraveny schváleným servisním partnerem GARDENA nebo kdy nebyly použity originální náhradní díly GARDENA nebo náhradní díly autorizované společností GARDENA.

SK Zodpovednosť za produkt

V súlade s nemeckými právnymi predpismi upravujúcimi zodpovednosť za výrobok týmto výslovne prehlasujeme, že nenesieme žiadnu zodpovednosť za škody spôsobené našimi výrobkami, v prípade ktorých neboli náležité opravy vykonané servisným partnerom schváleným spoločnosťou GARDENA alebo neboli použité diely spoločnosti GARDENA alebo diely schválené spoločnosťou GARDENA.

EL Ευθύνη προϊόντος

Σύμφωνα με τον γερμανικό νόμο περί Ευθύνης για τα Προϊόντα, με το παρόν δηλώνουμε ρητώς ότι δεν αποδεχόμαστε καμία ευθύνη για τυχόν ζημιές που προκύπτουν από τα προϊόντα μας εάν αυτά δεν έχουν επισκευαστεί σωστά από κάποιον εγκεκριμένο συνεργάτη επισκευών της GARDENA ή εάν δεν έχουν χρησιμοποιηθεί αυθεντικά εξαρτήματα GARDENA ή εξαρτήματα εγκεκριμένα από την GARDENA.

SL Odgovornost proizvajalca

V skladu z nemškimi zakoni o odgovornosti za izdelke, izrecno izjavljajo, da ne sprejemamo nobene odgovornosti za škodo, ki jo povzročijo naši izdelki, če teh niso ustrezno popravili GARDENINI odobreni servisni partnerji ali pri tem niso bili uporabljeni originalni GARDENINI nadomestni deli ali GARDENINIMI homologiranimi nadomestnimi deli.

HR Pouzdanost proizvoda

Sukladno njemačkom zakonu o pouzdanosti proizvoda, ovime izričito izjavljujemo kako ne prihvaćamo nikakvu odgovornost za oštećenja na našim proizvodima nastala uslijed neispravnog popravka od strane servisnog partnera kojeg odobrava GARDENA ili uslijed nekorištenja originalnih GARDENA dijelova ili dijelova koje odobrava GARDENA.

RO Răspunderea pentru produs

În conformitate cu Legea germană privind răspunderea pentru produs, declarăm în mod expres prin prezentul document că nu acceptăm nicio răspundere pentru defecțiunile suferite de produsele noastre atunci când acestea nu au fost reparate în mod corect de un atelier de service partener, aprobat de GARDENA, sau când nu au fost utilizate piese GARDENA originale sau piese autorizate de GARDENA.

BG Отговорност за вреди, причинени от стоки

Съгласно германския Закон за отговорността за вреди, причинени от стоки, с настоящото изрично декларираме, че не носим отговорност за щети, причинени от нашите продукти, ако те не са били правилно ремонтирани от одобрен от GARDENA сервиз или ако не са използвани оригинални части на GARDENA или части, одобрени от GARDENA.

ET Tootevastutus

Vastavalt Saksamaa tootevastutusseadusele deklareerime kaesolevaga selgesõnaliselt, et me ei kannu mingisugust vastutust meie toodetest tingitud kahjude eest, kui need tooted ei ole korrektselt parandatud GARDENA heakskiidetud hoolduspartneri poolt või kui parandamisel ei ole kasutatud GARDENA originaalosi või GARDENA volitatud osi.

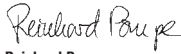
LT Gaminio patikimumas

Mes aiškiai pareiškiame, kad, atsižvelgiant į Vokietijos gaminių patikimumo įstatymą, neprisiimame atsakomybės dėl bet kokios žalos, patirtos dėl mūsų gaminių, jeigu jie buvo netinkamai taisomi arba jų dalys buvo pakeistos neoriginaliomis GARDENA dalimis ar nepatvirtintomis dalimis, arba jeigu remonto darbai buvo atliekami ne GARDENA techninės priežiūros centro specialistų.

LV Atbildība par produkcijas kvalitāti

Saskaņā ar Vācijas likumu par atbildību par produkcijas kvalitāti ar šo mēs paziņojam, ka neuzņemamies atbildību par bojājumiem, kas radušies, lietojot mūsu izstrādājumus, kuru remontu nav veicis uzņēmuma GARDENA apstiprināts apkopes partneris vai kuru remontam netika izmantotas oriģinālās GARDENA detaļas vai detaļas, kuru lietošanu apstiprinājis uzņēmums GARDENA.

<p>DE EU-Konformitätserklärung Der Unterzeichner, GARDENA Germany AB, PO Box 7454, S-103 92 Stockholm, Schweden, bescheinigt hiermit, dass die nachstehend aufgeführten Geräte bei Verlassen des Werks die harmonisierten EU-Leitlinien, EU-Normen für Sicherheit und besondere Normen erfüllen. Dieses Zertifikat verliert seine Gültigkeit, wenn die Geräte ohne unsere Genehmigung verändert werden.</p>	<p>HU EK megfeleléségi nyilatkozat Alulírott GARDENA Germany AB, PO Box 7454, S-103 92 Stockholm, Svédország ezzel tanúsítja, hogy az alábbiakban leírt eszközök a gyár elhagyásakor megfeleltek a harmonizált uniós előírásoknak és biztonságai és termékspecifikus szabványoknak. Ez a tanúsítvány érvényét veszti, ha az eszközöket jóváhagyásunk nélkül átalakítják.</p>
<p>EN EC Declaration of Conformity The undersigned, GARDENA Germany AB, PO Box 7454, S-103 92 Stockholm, Sweden, hereby certifies that, when leaving our factory, the units indicated below are in accordance with the harmonised EU guidelines, EU standards of safety and product specific standards. This certificate becomes void if the units are modified without our approval.</p>	<p>CS Prohlášení o shodě ES Níže uvedená společnost GARDENA Germany AB, PO Box 7454, S-103 92 Stockholm, Švédsko, tímto potvrzuje, že při opuštění naší továrny jsou jednotky uvedené níže v souladu s harmonizačními pokyny EU, standardy EU ohledně bezpečnosti a specifickými produktovými standardy. Tento certifikát ztrácí platnost, pokud dojde k úpravě jednotek bez našeho schválení.</p>
<p>FR Déclaration de conformité CE Le constructeur, soussigné : GARDENA Germany AB, PO Box 7454, S-103 92 Stockholm, Suède, déclare qu'à la sortie de ses usines le matériel neuf désigné ci-dessous était conforme aux prescriptions des directives européennes énoncées ci-après et conforme aux règles de sécurité et autres règles qui lui sont applicables dans le cadre de l'Union européenne. Toute modification apportée à cet appareil sans notre accord annule la validité de ce certificat.</p>	<p>SK EÚ vyhlásenie o zhode Dolu podpísaná spoločnosť GARDENA Germany AB, PO Box 7454, S-103 92 Stockholm, Švédsko týmto osvedčuje, že nižšie uvedené jednotky boli v súlade s harmonizačnými usmerneniami EÚ, normami EÚ v oblasti bezpečnosti a špecifickými normami týkajúcimi sa produktu v čase opustenia výrobného závodu. Toto osvedčenie stráca platnosť, ak boli jednotky zmenené bez nášho súhlasu.</p>
<p>NL EG-conformiteitsverklaring De ondergetekende, GARDENA Germany AB, PO Box 7454, S-103 92 Stockholm, Zweden, verklaart hierbij dat de producten die hieronder staan vermeld, wanneer ze onze fabriek verlaten, in overeenstemming zijn met de geharmoniseerde Europese richtlijnen, EU-normen voor veiligheid en productspecifieke normen. Dit certificaat vervalt als de producten worden aangepast zonder onze toestemming.</p>	<p>EL Δήλωση Συμμόρφωσης EK Η υπογεγραμμένη εταιρεία, GARDENA Germany AB, PO Box 7454, S-103 92 Stockholm, Σουηδία, πιστοποιεί ότι, κατά την έξοδο από το εργοστάσιο, οι μονάδες που αναφέρονται παρακάτω συμμορφώνονται με τις εναρμονισμένες οδηγίες ΕΕ, τα πρότυπα ασφαλείας της ΕΕ και τα συγκεκριμένα πρότυπα προϊόντων. Αυτό το πιστοποιητικό καθίσταται άκυρο εάν οι μονάδες έχουν τροποποιηθεί χωρίς την έγκρισή μας.</p>
<p>SV EG-försäkran om överensstämmelse Undertecknad firma GARDENA Germany AB, PO Box 7454, S-103 92 Stockholm, Sverige, intygar härmed att nedan nämnda produkter, när de lämnar vår fabrik, överensstämmer med EU:s riktlinjer, EU:s säkerhetsstandarder och produktspecifika standarder. Detta intyg skall ogiltigförklaras om produkten ändras utan vårt godkännande.</p>	<p>SL Izjava ES o skladnosti Spodaj podpisana, GARDENA Germany AB, PO Box 7454, S-103 92 Stockholm, Švedska, s to izjavo potrjuje, da je bila spodaj navedena enota ob izhodu iz tovarne sklada z usklajenimi smernicami EU, standardi EU za varnost in standardi, specifičnimi za izdelek. Izjava postane neveljavna v primeru neodobrene spremembe enote.</p>
<p>DA EU-overensstemmelseserklæring Undertegnede, GARDENA Germany AB, PO Box 7454, S-103 92 Stockholm, Sverige erklærer hermed, at nedenfor anførte enheder er i overensstemmelse med de harmoniserede EU-retningslinjer, EU-standarder for sikkerhed og produktspecifikke standarder, når de forlader fabrikken. Denne erklæring ugyldiggøres, hvis enhederne ændres uden vores godkendelse.</p>	<p>HR Izjava o usklađenosti EZ Níže potpisana GARDENA Germany AB, PO Box 7454, S-103 92 Stockholm, Švedska, ovime potvrđuje kako su u nastavku navedene jedinice pri likom napuštanja tvornice bile u skladu s usklađenim smjernicama EU, EU sigurnosnim standardima i standardima specifičnima za proizvod. Ova certifikacija poništava se ako se jedinice izmjenjuju bez odobrenja.</p>
<p>FI EY-vaatimustenmukaisuusvakuutus GARDENA Germany AB, PO Box 7454, S-103 92 Stockholm, Ruotsi, vakuuttaa täten, että alla mainitut laitteet ovat tehtaalta lähtessään yhdenmukaistettujen EU-sääntöjen, EU:n turvastandardien ja tuotekohtaisen standardien mukaisia. Tämä vakuutus mitätöityy, jos laitteita muutetaan ilman hyväksyntäämme.</p>	<p>RO Declarație de conformitate CE Subscrisa, GARDENA Germany AB, PO Box 7454, S-103 92 Stockholm, Suedia, certifică prin prezenta că, la momentul ieșirii din fabrica noastră, unitățile indicate mai jos sunt în conformitate cu directivele UE armonizate, cu standardele UE de siguranță și cu standardele specifice ale produsului. Prezentul certificat devine nul dacă unitățile sunt modificate fără aprobarea noastră.</p>
<p>IT Dichiarazione di conformità CE La sottoscritta GARDENA Germany AB, PO Box 7454, S-103 92 Stockholm, Svezia, certifica che il prodotto qui di seguito indicato, nei modelli da noi commercializzati, è conforme alle direttive armonizzate UE nonché agli standard di sicurezza UE e agli standard specifici di prodotto. Qualunque modifica apportata al prodotto senza nostra specifica autorizzazione invalida la presente dichiarazione.</p>	<p>BG Декларация за съответствие на ЕО С настоящото долноподписаната, GARDENA Germany AB, PO Box 7454, S-103 92 Stockholm, Швеция, удостоверява, че при напускане на фабриката модулите, посочени по-долу, са в съответствие с хармонизираните директиви на ЕС, стандартите на ЕС за безопасност и специфичните за продукта стандарти. Този сертификат става невалиден, ако модулите са променени без наше одобрение.</p>
<p>ES Declaración de conformidad CE El abajo firmante, GARDENA Germany AB, PO Box 7454, S-103 92 Stockholm, Suecia, certifica por la presente que, cuando salen de la fábrica, las unidades indicadas a continuación cumplen las normas de armonización de la UE, las normas de la UE sobre seguridad y las normas específicas del producto. Este certificado quedará sin efecto si se modifican las unidades sin nuestra autorización.</p>	<p>ET EÜ vastavusdeklaratsioon Allkirjutanu GARDENA Germany AB, PO Box 7454, S-103 92 Stockholm, Rootsi, kinnitab käesolevaga, et tehases väljumisel vastavad allpool nimetatud seadmed harmoneeritud EL-i suunistele, EL-i ohtusstandarditele ja tootele eriomaste standarditele. See vastavuskinnitus kaotab kehtivuse, kui seadet muudetakse ilma meie heakskiiduta.</p>
<p>PT Declaração de conformidade CE O abaixo-assinado, GARDENA Germany AB, PO Box 7454, S-103 92 Stockholm, Suécia, certifica por este meio que, ao sair da nossa fábrica, as unidades indicadas acima estão em conformidade com as diretivas uniformizadas da UE, os padrões de segurança da UE e os padrões específicos do produto. Este certificado deixa de ser válido se as unidades forem modificadas sem a nossa aprovação.</p>	<p>LT EB atitikties deklaracija GARDENA Germany AB, PO Box 7454, S-103 92 Stockholm, Sweden, garantuoja, kad šis gamyklos siūniams toliau nurodyti įrenginiai atitinka suderintus EB reikalavimus, EB saugos ir konkrečius gamintojo standartus. Pakaitus gaminį be mūsų patvirtinimo, nutraukiamas šio sertifikato galiojimas.</p>
<p>PL Deklaracja zgodności WE Niżej podpisany przedstawiciel firmy GARDENA Germany AB, PO Box 7454, S-103 92 Stockholm, Szwecja, niniejszym oświadcza, że podane poniżej wyroby opuszczające fabrykę są zgodne ze zharmonizowanymi normami UE oraz z obowiązującymi w UE przepisami bezpieczeństwa i normami dotyczącymi danego produktu. Modyfikacja wyrobów bez naszej zgody powoduje unieważnienie niniejszego certyfikatu.</p>	<p>LV EK atbilstības deklarācija Uzņēmums GARDENA Germany AB, PO Box 7454, S-103 92 Stockholm, Zviedrija, ir parakstu apliecinā, ka tālāk minētās vienības, pamatot rūpniec, atbilst saskaņotajām ES vadlīnijām, ES drošības standartiem un izstrādājuma specifiskajiem standartiem. Šis sertifikāts tiek anulēts, ja šīs vienības tiek modificētas bez musu apstiprinājuma.</p>

<p>Produktbezeichnung: Description of the product: Désignation du produit : Beschrijving van het product: Beskrivning av produkten: Beskrivelse af produktet: Tuoteen kuvaus: Descrizione del prodotto: Descripción del producto: Descrição do produto: Opis produktu: A termék leírása: Popis výrobku: Popis produktu: Περιγραφή του προϊόντος: Opis izdelka: Opis proizvoda: Descrierea produsului: Описание на продукта: Toote kirjeldus: Gaminio aprašas: Izstrādājuma apraksts:</p>	<p>Grasschere Grass Shear Cisaille à gazon Grasschaar Grässax Grässaks Ruohosakset Forbici per erba manuali Tijeras cortacésped Tesoura para relva Nożyce do trawy Fűnyíró olló Nůžky na trávu Nožnice na trávu Ψαλίδι χλόης Škarje za travu Škare za travu Foarfecă pentru gazon Ножица за трева Murukääräd Žolės žirkklės Záles škères</p>	<p>Hinterlegte Dokumentation: GARDENA Technische Dokumentation, M. Kugler, 89079 Ulm</p> <p>Deposited Documentation: GARDENA Technical Documentation, M. Kugler, 89079 Ulm</p> <p>Documentation déposée: Documentation technique GARDENA, M. Kugler, 89079 Ulm</p> <p>Anbringungsjahr der CE-Kennzeichnung: Year of CE marking: Année d'apposition du marquage CE : Installatiejaar van de CE-aanduiding: Märkningsår: CE-Mærkningsår: CE-merkin kiinnitysvuosi: Anno di applicazione della certificazione CE: Colocación del distintivo CE: Ano de marcação pela CE: Rok nadania oznakowania CE: CE-jelzés elhelyezésének éve: Instalatiejaar van de CE-aanduiding: Märkningsår: Rok udelenia značky CE: Έτος σήμανσης CE: Leto namestitve CE-oznake: Godina dobivanja CE oznake: Anul de marcare CE: Година на поставяне на CE-маркировка: CE-märgistuse paigaldamise aasta: Metai, kada pažymėta CE-ženklui: CE-marķējuma uzlikšanas gads:</p>
<p>Produkttyp: Product type: Type de produit : Producttype: Produkttyp: Produkttype: Tuotetyyppi: Tipo di prodotto: Tipo de producto: Typ produktu: Terméktípus:</p> <p>Druh výrobku: Typ produktu: Τύπος προϊόντος: Vrsta izdelka: Vrsta proizvoda: Tip produs: Тип продукт: Tootetüüp: Gaminio tipas: Produkta veids:</p>	<p>Artikelnummer: Article number: Référence : Artikelnummer: Artikelnummer: Artikelnummer: Tuotenumero: Codice articolo: Referencia: Número de referencia: Numer katalogowy:</p> <p>Cikkszámok: Objednací číslo: Objednávacie číslo: Κωδικός είδους: Številka izdelka: Kataloški broj: Cod articol: Артикул номер: Artiklinumber: Dalies numeris: Artikula numurs:</p>	<p>2015</p>
<p>AccuCut Li</p> <p>EU-Richtlinien: EC-Directives: Directives CE : EG-richtlijnen: EU-direktiv: EF-direktiver: EY-direktīvi: Direttive UE: Directiva CE: Diretivas CE: Dyrektyny WE: EK-irányelvek: Předpisy ES: Smernice EÚ: Οδηγίες EK: Direktive EU: EC direktive: Directive CE: Директиви на ЕО: EÚ direktīvi: EB direktīvyos: EK direktīvas:</p>	<p>9850</p> <p>2006/42/EG 2014/30/EG 2011/65/EG</p> <p>Ladegerät/ Battery charger: 2014/35/EG</p>	<p>Ulm, den 01.07.2019 Ulm, 01.07.2019 Fait à Ulm, le 01.07.2019 Ulm, 01-07-2019 Ulm, 2019.07.01. Ulm, 01.07.2019 Ulm, 01.07.2019 Ulm, 01.07.2019 Ulm, 01.07.2019 Ulm, 01.07.2019 Ulm, 01.07.2019 Ulm, 01.07.2019 Ulm, 01.07.2019 Ulm, 01.07.2019 Ulm, 01.07.2019 Ulm, 01.07.2019 Ulm, 01.07.2019 Ulm, 01.07.2019 Ulm, 01.07.2019 Ulm, 01.07.2019 Ulm, 01.07.2019 Ulm, 01.07.2019 Ulm, 01.07.2019</p> <p>Der Bevollmächtigte Authorized representative: Le mandataire De gevolmachtigde Auktoriserad representant Autoriseret representant Valtuutettu edustaja Persona delegata La persona autorizata O representante Pelnomocnik Meghatalmazott Způnomocněnec Splnomocnený O εξουσιοδοτημένος Pooblaščenec Ovlaštena osoba Conducerea tehnică Упълномощен Volitatud esindaja Igalotasis atstovas Pilnvarotā persona</p>
<p>Harmonisierte EN-Normen / Harmonised EN:</p> <p>EN ISO 12100 EN 60335-1 EN 50636-2-94</p>	<p>Ladegerät/ Battery charger: EN 60335-2-29</p> <p>Batterie/ Battery: EN 62133-2</p>	<p> Reinhard Pompe (Vice President)</p>

