

AccuCut Li Art. 9850

**DE Betriebsanleitung**

Grasschere

**EN Operation Instructions**

Grass Shear

**FR Mode d'emploi**

Cisaille à gazon

**NL Gebruiksaanwijzing**

Grasschaar

**SV Bruksanvisning**

Grässax

**DA Brugsanvisning**

Græssaks

**FI Käyttöohje**

Ruohosakset

**NO Bruksanvisning**

Gressaks

**IT Istruzioni per l'uso**

Forbici per erba manuali

**ES Instrucciones de empleo**

Tijeras cortacésped

**PT Manual de instruções**

Tesoura para relva

**PL Instrukcja obsługi**

Nożyce do trawy

**HU Használati utasítás**

Fűnyíró olló

**CS Návod k obsluze**

Nůžky na trávu

**SK Návod na obsluhu**

Nožnice na trávu

**EL Οδηγίες χρήσης**

Ψαλίδι χλόης

**RU Инструкция по эксплуатации**

 Ножницы для газонов  
аккумуляторные

**SL Navodilo za uporabo**

Škarje za travo

**HR Upute za uporabu**

Škare za travu

**SR/ Uputstvo za rad**
**BS** Makaze za travu

**UK Інструкція з експлуатації**

Ножиці газонні акумуляторні

**RO Instrucțiuni de utilizare**

Foarfecă pentru gazon

**TR Kullanma Kılavuzu**

Çim makası

**BG Инструкция за експлоатация**

Ножица за трева

**SQ Manual përdorimi**

Prerëse bari

**ET Kasutusjuhend**

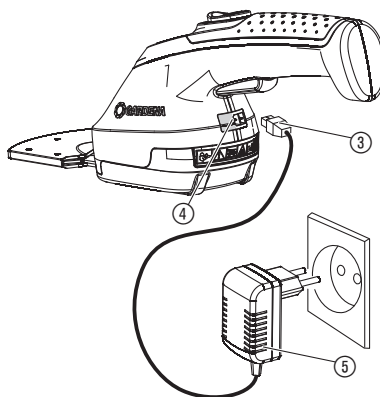
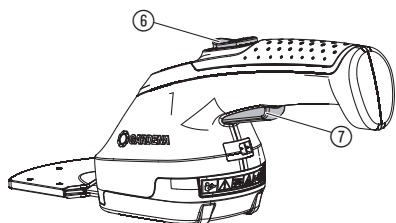
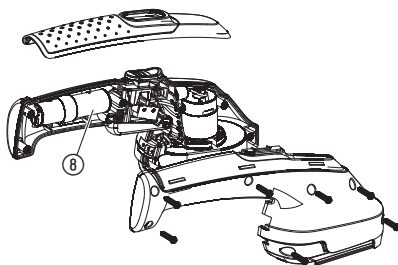
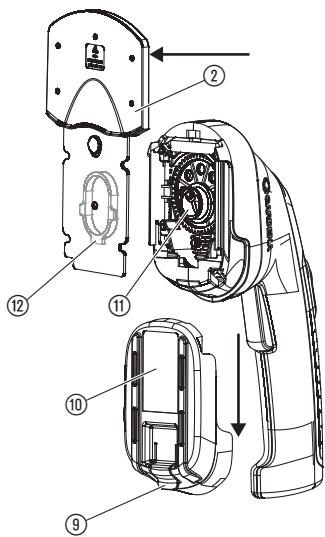
Murukäärid

**LT Eksploatavimo instrukcija**

Žolės žirkklės

**LV Lietošanas instrukcija**

Zāles šķeres

**I1****I2****O1****S1****T1**

# GARDENA zāles šķēres AccuCut Li

1. DROŠĪBA	153
2. INSTALĀCIJA	155
3. LIETOŠANA	155
4. APKOPE	156
5. UZGLABĀŠANA	156
6. KĻŪDU NOVĒRŠANA	156
7. TEHNISKIE DATI	157
8. SERVISS/GARANTĪJA	157

## Oriģinālās instrukcijas tulkojums.



Šo izstrādājumu nedrīkst lietot personas (ieskaitot bērnus) ar ierobežotām psihiskām un garīgām spējām un nepietiekošu pieredzi un/ vai nepietiekošām zināšanām; šādas personas

drīkst lietot izstrādājumu tikai par drošību atbildīgas personas uzraudzībā vai pēc tādas personas instrukcijām, kā lietot izstrādājumu. Bērniem jābūt uzraudzībā, lai nodrošinātu, ka viņi nespējās ar izstrādājumu. Mēs iesakām, lai ar izstrādājumu strādātu tikai personas, kas sasniegušas 16 gadu vecumu. Nelietojiet izstrādājumu, kad esat noguris, slims vai lietojis alkoholu, narkotikas vai medikamentus.

## Lietošana atbilstoši noteiktajam mērķim:

GARDENA zāles šķēres zāliena apmaļu griešanai, maziem zālieniem un krūmu un īpaši bukšu precīzai griešanai, privātos ģimenes dārzos un savvaļas dārzos.

**BĪSTAMI! Miesas bojājums! Ierīci nedrīkst izmantot zāles sasmalcināšanai kompostēšanas ziņā.**

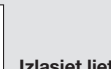
## 1. DROŠĪBA

### SVARĪGI!

Lūdzu, uzmanīgi izlasiet un rūpīgi uzglabāiet šo lietošanas instrukciju.

Ja šo izstrādājumu neizmanto pareizi, tas var būt bīstams! Šis izstrādājums var nopietni savainot operatoru un citus cilvēkus. Izmantojot šo izstrādājumu, jāievēro visi brīdinājumi un drošības norādījumi, lai nodrošinātu piemērotu drošības un efektivitātes līmeni. Operators ir atbildīgs par šo rokasgrāmatā iekļauto un uz izstrādājuma atzīmēto brīdinājumu un drošības norādījumu ievērošanu. Nekad neizmantojiet šo izstrādājumu, ja raāotāja nodrošinātais zāles savācējgrozs vai aizsargi neatrodas pareizajā stāvoklī.

### Simboli uz izstrādājuma:



Izlasiet lietošanas instrukciju.



### BĪSTAMI!

Griezes mehānisms kādu laiku turpina kustēties pēc motora atslēgšanas.



Bīstami – Turiet rokas drošā attālumā no naža.



### BĪSTAMI!

Bīstamā zonā nedrīkst atrasties nepiederošas personas.



Neatstājiet ierīci lietū.



### BRĪDINĀJUMS!

Izlasiet visus drošības brīdinājumus un instrukcijas. Brīdinājumu un instrukciju neievērošana var izraisīt elektriskās strāvas triecienu, ugunsgrēku un/vai smagus miesas bojājumus.

**Uzglabājiet visus brīdinājumus un instrukcijas, lai tos turpmāk varētu lietot.**

### Drošs darbs

#### 1) Apmācība

- Azmanīgi izlasiet instrukciju. Iepazīstieties ar mašīnas vadības elementiem un lietošanas kārtību.
- Neļaujiet personām, kas nav iepazinušās ar šo instrukciju, un bērniem lietot mašīnu. Vietējos normatīvos aktos var būt ierobežots lietotāja vecums.
- Jāņem vērā, ka lietotājs pats atbild par nelaimes gadījumiem un citu personu un to mantas apdraudēšanu.

#### 2) Sagatavošanās

- Pirms lietošanas pārbaudiet, vai pieslēgšanas un pagarināšanas vadam nav bojāšanas un novecošanās pazīmju. Ja vads tiek bojāts lietošanas laikā, nekavējoties atslēdziet vadu no tīkla. NEPIESKARIETIES VADAM, PIRMS TAS IR ATSLĒGTS NO TĪKLA. Nelietojiet mašīnu, ja vads ir bojāts vai nodilis.
- Pirms mašīnas lietošanas vizuāli pārbaudiet, vai nav bojātu, trūkstošu vai nepareizi montētu aizsardzības ierīču un vāku.
- Nekad nesāciet mašīnas lietošanu, ja tuvumā atrodas citi cilvēki, īpaši bērni, vai dzīvnieki.

#### 3) Darbs

- Turiet pieslēgšanas un pagarināšanas vadu attālumā no griešanas ierīces.
- Acu maska un stabili apavi jāvalkā visā mašīnas lietošanas laikā.
- Jāizvairās no mašīnas lietošanas sliktos laika apstākļos, īpaši ja pastāv zibensizlādes risks.
- Mašīnu drīkst lietot tikai dienas gaismā vai ar labu mākslīgu apgaismojumu.
- Nekad nelietojiet mašīnu ar bojātu vāku vai aizsardzības ierīci un bez vāka un aizsardzības ierīces.
- Ieslēdziet motoru tikai tad, ja rokas un kājas atrodas ārpus griešanas ierīces darbības rādiusa.

- g) Sekojošos gadījumos noteikti atslēdziet mašīnu no barošanas avota (t. i. izvelciet kontaktdakšu no tīkla, izņemiet bloķētājierīci vai izņemamo bateriju):
- vienmēr, kad mašīna paliek bez uzraudzības;
  - pirms bloķējuma novēršanas;
  - pirms pārbaudes, mašīnas tīrīšanas vai kopšanas;
  - pēc kontakta ar svešķermeņiem;
  - vienmēr, ja mašīna sāk pārmērīgi vibrēt.
- h) Uzmanieties no roku un kāju savainojumiem, ko var nodarīt ar griešanas ierīci.
- i) Vienmēr nodrošiniet, ka ventilācijas atverēs nav svešķermeņu.

#### 4) Profilaktiskais remonts un uzglabāšana

- a) Mašīna jāatslēdz no barošanas avota (t. i. izvilkt kontaktdakšu no tīkla, izņemot bloķētājierīci vai izņemamo bateriju) pirms sākt apkopes vai tīrīšanas darbus.
- b) Izmantojiet tikai ražotāja ieteiktās rezerves daļas un piederumus.
- c) Mašīnai regulāri jāveic pārbaudes un apkopes darbi. Mašīnu drīkst nodot remonta veikšanai tikai autorizētā klientu apkalpošanas dienestā.
- d) Kad mašīna netiek lietota, uzglabājiet to bērniem nepieejamā vietā.

#### Papildus drošības norādījumi

**BĪSTAMI!** Mazas detaļas var viegli norīt. Polietilēna maisiņš rada nosmakšanas risku maziem bērniem. Montāžas laikā turiet mazus bērnus drošā attālumā.

#### Drošība uz darba vietas

Ierīci drīkst lietot tikai paredzētajā veidā.

Operators vai lietotājs ir atbildīgs par nelaimes gadījumiem, kas notiek ar citām personām, un par riskiem, kuriem tiek pakļautas citas personas vai to īpašums.

Ja pastāv negaisa risks, nelietojiet ierīci.

#### Informācija par drošību, lietojot elektrisko aprīkojumu

Pirms lietošanas jāpārbauda, vai kabelis nav bojāts. Ja rodas bojāšanas vai novecošanās pazīmes, tas jānomaina.

Ja elektriskie kabeļi ir bojāti vai nodiluši, nelietojiet ierīci.

Ja kabelis ir sagriezts vai ir bojāta izolācija, pārtrauciet savienojumu ar barošanas avotu. Nepieskarieties kabelim, līdz ir pārtraukta elektroapgāde.

Pirms izvilkšanas kontaktdakšu, kabeli savienotāju vai pagarināšanas kabeli, vienmēr pārtrauciet elektroapgādi.

Kabeļi vienmēr uztīt ļoti piesardzīgi un nepieļaut tā salikšanu.

Pieslēdziet ierīci tikai mainsprieguma avotam, kas atbilst uz tehnisko datu plāksnītes norādītajiem datiem.

Pie ierīces nekādā gadījumā nedrīkst pieslēgt iezemēšanas vadu.

**BĪSTAMI!** Šis izstrādājums darba laikā ģenerē elektromagnētisko lauku. Šis lauks noteiktos apstākļos var ietekmēt pasīvu vai aktīvu medicīnisko implantātu funkcionēšanu. Lai nepieļautu tādas situācijas, kurās cilvēki var gūt smagus vai nāvēģus ievainojumus, cilvēkiem ar medicīnisko implantātu pirms izstrādājuma lietošanas vajadzētu pakonsultēties ar ārstu vai implantāta ražotāju.

#### Kabelis

Izmantojiet tikai pagarināšanas vadus, kas atbilst HD 516 prasībām.

→ Pajautājiet Jūsu elektriķi.

#### Individuāla drošība

Vienmēr valkājiet piemērotus apģērbus, aizsardzības cimdus un stabilus apavus.

Pārbaudiet zonas, kur ir paredzēts lietot ierīci, un aizvāciet jebkādas stieples, slēptus elektriskus kabeļus un citus svešķermeņus.

Pirms ierīces lietošanas un pēc spēcīga grūdienu jāpārbauda, vai ierīcē nav manāmas nodilšanas vai bojāšanas pazīmes. Nepieciešamības gadījumā izsaučiet specialīstu remontdarbu veikšanai.

Ja defekta gadījumā ierīci nevar izslēgt, nolieciet ierīci uz stabilas virsmas un uzgaidiet, līdz akumulators ir izlādējies. Bojāto ierīci nosūtiet GARDENA servisa dienestam.

Nekad nemēģiniet strādāt ar ierīci, kurai trūkst kādas detaļas, vai ir veiktas nesankcionētas izmaiņas vai modifikācijas.

#### Elektroinstrumentu lietošana un kopšana

Jums jāzina, kā var izslēgt ierīci ārkārtas gadījumā.

Nekad neturiet ierīci aiz aizsardzības ierīces.

Nelietojiet ierīci, ja ir bojātas aizsardzības ierīces (aizsargpārvalks, nažu ātrais apturētājs).

Ierīces lietošanas laikā aizliegts izmantot kāpnes.

Neņemiet akumulatoru:

- pirms atstāt ierīci bez uzraudzības;
  - pirms noņemt bloķētājierīci;
  - pirms veikt ierīces pārbaudi vai tīrīšanu vai veikt darbus uz tās;
  - ja Jūs ar zargriezi trāpāt uz kādu priekšmetu. Ierīci drīkst lietot tikai tad, ja ir pilnīgi nodrošināts, ka ierīce kopumā atrodas drošā ekspluatācijas stāvoklī;
  - ja ierīce sāk neparasti stipri vibrēt. Šajā gadījumā ierīce nekavējoties jāpārbauda. Pārmērīgas vibrācijas var izraisīt savainojumus.
  - pirms nodot ierīci citai personai.
- Lietojiet ierīci temperatūrā no 0 °C līdz 40 °C.

#### Akumulatora drošība



#### Uzliesmošanas risks!

Akumulatoram uzlādēšanas laikā jābūt uz nedegošas, termiski izturīgas un strāvu nevadīgas virsmas.

Kairinošus, degošus un viegli uzliesmojošus materiālus neturiet lādēšanas ierīces un akumulatora tuvumā.

Lādēšanas laikā neapsedziet akumulatoru un lādēšanas ierīci.

Ja rodas dūmi vai ūdens, nekavējoties izvelciet lādēšanas ierīci no rozetes.

Kā uzlādēšanas ierīci drīkst izmantot tikai oriģinālo GARDENA uzlādēšanas ierīci. Izmantojot citas uzlādēšanas ierīces, var sabojāt akumulatoru un var pat rasties ugunsgrēks.



### **Sprādziena risks!**

→ Saudzējiet akumulatoru no karstuma un uguns. Nelieciet uz kaloriferiem un neatstājiet uz ilgu laiku zem tiešiem saules stariem.

Nelietojiet lādēšanas ierīci ārā!

Nekad nepakļaujiet lādētāju mitruma vai slapjuma iedarbībai.

Lietojiet Accu tikai apkārtējās vides temperatūras diapazonā no -10 °C līdz +45 °C.

Savu laiku nokalpojis akumulators ir atbilstoši noteikumiem jāiznīcina. To nedrīkst sūtīt pa pastu. Lai iegūtu sīkāku informāciju, vērsieties vietējos otrreizējās pārstrādes uzņēmumos.

Lādēšanas ierīce regulāri jāpārbauda uz bojājumu un novecošanās (druvanuma) pazīmēm, ierīci drīkst lietot tikai nevarojamā stāvoklī.

Komplektā esošo lādētāju drīkst izmantot tikai komplektā esošā akumulatora uzlādēšanai.

Ar šī lādētāja palīdzību nedrīkst lādēt neuzlādējamās baterijas (uzliesmošanas risks).

Lādēšanas laikā ierīci nedrīkst lietot.

Pēc lādēšanas lādētājs ir jāatvieno no elektrotīkla un akumulatora.

Uzlādējiet akumulatoru temperatūrā no 10 °C līdz 45 °C.

Pēc stipras slodzes ļaujiet akumulatoram atdzist.

### **Apkope un uzglabāšana**



#### **Miesas bojājums!**

**Nepieskarities nazim.**

→ **Pēc darba beigām vai pirms darba pārtraukuma uzbidiet aizsargpārsegu.**

Visiem uzgriežņiem, bultskrūvēm un skrūvēm ir jābūt stingri pievilktām, lai būtu nodrošināts drošs ierīces ekspluatācijas stāvoklis.

Ierīci nedrīkst uzglabāt temperatūrā, kas pārsniedz 35 °C, vai zem tiešiem saules stariem.

Neuzglabājiet ierīci vietās, kurās ir statiskā elektrība.

## **2. INSTALĀCIJA**

### **Pieņemšana ekspluatācijā [Att. I1]:**



#### **BĪSTAM!! Miesas bojājums!**

**Grīzēti savainojumi, ja ierīce nekontrolēti ieslēdzas.**

→ **Pirms ierīces pieņemšanas ekspluatācijā pārlicienieties par to, ka aizsargpārsegs ① ir uzbidīts uz naža ②.**

### **Akumulatora uzlādēšana [Att. I2]:**

Pirms pirmās lietošanas pilnīgi uzlādējiet akumulatoru. Lādēšanas laiks (skatīt nodaļu 7. TEHNISKIE DATI).

Litija ionu baterijas var uzlādēt jebkurā uzlādēšanas stāvoklī, lādēšanas procesu var pārtraukt jebkurā brīdī, nekaitējot akumulatoram (bez Memory efekta).

Ierīci lādēšanas laikā nedrīkst ieslēgt.



#### **UZMANĪBU!**

**Pārspriegums bojā akumulatorus un lādēšanas ierīci.**

→ **Pievērsiet uzmanību pareizam tīkla spriegumam.**

1. Pieslēdziet lādēšanas kabeli ③ ar akumulatoru darbināmo šķēru kontaktlīdzda ④.

2. Ievietojiet lādēšanas barošanas bloku ⑤ tīkla rozetē. Lādēšanas laikā kontaktlīdzda ④ mirgo zaļā krāsā. Akumulators tiek uzlādēts.

Ja kontaktlīdzda ④ deg zaļā krāsā, akumulators ir pilnīgi uzlādēts.

Lādēšanas laikā regulāri pārbaudiet lādēšanas progresu.

3. Vispirms izvelciet lādēšanas kabeli ③ no kontaktlīdzdas ④ un pēc tam izņemiet lādēšanas barošanas bloku ⑤ no tīkla rozetes.

Ja akumulatora jauda stipri samazinās, ierīce izslēdzas un akumulatoru nepieciešams uzlādēt.

## **3. LIETOŠANA**

### **Zāles šķēru palaišana [Att. I1/O1]:**



#### **BĪSTAM!! Miesas bojājums!**

**Ja atlaižot palaišanas taustiņu ierīce neatslēdzas, pastāv miesas bojājumu gūšanas risks!**

→ **Nekādā gadījumā nešuntējiet drošības ierīces (piemēram, pieslēdzot ieslēgšanas bloķētājierīci ⑥ un/vai palaišanas taustiņu ⑦ rokturim).**

### **Palaišana:**

Ierīce ir aprīkota ar ieslēgšanas bloķētāju ⑥, kas novērš ierīces nekontrolētu ieslēgšanu.

1. Aizvāciet no zāliena akmeņus un citus priekšmetus.

2. Noņemiet aizsargpārsegu ① no naža ②.

3. Ieslēgšanas bloķētāju ⑥ bidiet uz priekšu un tad nospiediet palaišanas taustiņu ⑦. *Ierīce sāk darboties.*

4. Atlaižiet ieslēgšanas bloķētāju ⑥.

### **Apturēšana:**

1. Atlaidiet palaišanas taustiņu ⑦.

2. Uzbidiet aizsargpārsegu ① uz naža ②.

## 4. APKOPE



### **BĪSTAMI! Miesas bojājums!**

**Griezti savainojumi, ja ierīce nekontrolēti ieslēdzas.**

→ **Pirms ierīces apkopes pārliecinieties par to, ka aizsargpārsegs ① ir uzbidīts uz naža ② [Att. I1].**

### **Zāles šķēru tīrīšana [Att. I1]:**



### **BĪSTAMI! Strāvas trieciens!**

**Miesas bojājumu gūšanas risks un materiālie zaudējumi.**

→ **Nemazgājiet izstrādājumu ar ūdeni vai ūdens strūklu (ipaši augsta spiediena ūdens strūklu).**

Lai pagarinātu ekspluatācijas ilgumu, pirms un pēc katras lietošanas reizes ierīce jāiztīra un jāiesmidzina.

1. Notīriet ierīci ar mitru lupatu.
2. Nažus ② vajadzības gadījumā ieeļļojiet ar zemas viskozitātes eļļu (piemēram, ar GARDENA kopšanas eļļu, pas. nr. 2366). Novērst saskari ar plastmasas detaļām.

## 5. UZGLABĀŠANA

### **Ekspluatācijas pārtraukšana [Att. I1]:**

Uzglabājiet izstrādājumu bērniem nepieejamā vietā.

1. Uzlādēt akumulatoru. Tas pagarina akumulatora ekspluatācijas ilgumu.
2. Izlīniet ierīci (skatīt nodaļu 4. APKOPE) un uzbidiet aizsargpārsegu ① uz naža ②.
3. Uzglabājiet ierīci sausā, bezsala vietā.

### **Utilizācija:**

(saskaņā ar RL2012/19/ES)

Izstrādājumu nedrīkst utilizēt kopā ar parastiem sadzīves atkritumiem. Tas utilizējams saskaņā ar vietējām vides aizsardzības prasībām.



### **SVARĪGI!**

Nododiet izstrādājumu utilizācijai tuvākajā atkritumu apsaimniekošanas uzņēmumā.

### **Akumulatora utilizācija [Att. S1]:**

GARDENA akumulators satur litija jonu šūnas, kas pēc ekspluatācijas beigām jāutilizē atsevišķi no sadzīves atkritumiem.

### **SVARĪGI!**

Nododiet akumulatorus utilizācijai tuvākajā atkritumu apsaimniekošanas uzņēmumā.

1. Litija jonu šūnas ⑥ pilnīgi izlādētas.
2. Izņemiet litija jonu šūnas ⑥ no ierīces.
3. Pareizi utilizējiet litija jonu šūnas ⑥.

## 6. KĻŪDU NOVĒRŠANA



### **BĪSTAMI! Miesas bojājums!**

**Griezti savainojumi, ja ierīce nekontrolēti ieslēdzas.**

→ **Pirms kļūdu novēršanas ierīcē pārliecinieties par to, ka aizsargpārsegs ① ir uzbidīts uz naža ② [Att. I1].**

### **Naža nomaiņa [Att. T1]:**

**Drīkst izmantot tikai oriģinālo GARDENA nazi. Jaunu nazi var iegādāties GARDENA servisa dienestā.**

1. Pavelciet mēlīti ⑨ uz augšu un nobidiet vāku ⑩ virzienā uz leju.
2. Noņemiet nazi ②.
3. Pēc nepieciešamības izlīniet reduktora telpu un ieeļļojiet ekscentrisko piedziņu ⑪ ar nelielu tauku, kas nesatur skābes, (vazelīna) daudzumu.
4. Pagrieziet ekscentrisko piedziņu ⑪ uz leju.
5. Klokī ⑫ naža otrajā pusē ② izvietojiet pa vidu.
6. Jauno nazi ② ievietojiet motora blokā tā, lai ekscentriskā piedziņa ⑪ iekertos kloķī ⑫.
7. Bidiet vāku ⑩ uz augšu, līdz tas ir nofiksējies.

Problēma	Iespējamais cēlonis	Risinājums
Lādēšanas laikā kontaktligzda mirgo sarkanā krāsā	Pārniesgta akumulatora pieļaujama temperatūra.	→ Ļaujiet akumulatoram atdzist. No jauna uzlādējiet akumulatoru.
Darbības laiks pārāk īss	Netīrs nazis.	→ Šķēru nažus izlīniet un ieeļļojiet saskaņā ar instrukciju.

<b>Problēma</b>	<b>Iespējamais cēlonis</b>	<b>Risinājums</b>
<b>Neoptimāla griešanas trajektorija</b>	Neass vai bojāts nazis.	→ Nomainiet nazi (skatīt <i>Naža nomaiņa</i> ).



**NORĀDE:** Citu traucējumu rašanās gadījumā, lūdzu, griezieties tuvākajā GARDENA servisa centrā. Remontu drīkst veikt tikai GARDENA servisa centros vai GARDENA autorizētos specializētos veikalos.

## 7. TEHNISKIE DATI

Zāles šķēres	Vienība	Vērtība AccuCut Li (preces nr. 9850)
<b>Akumulatora jauda</b>	Ah	2
<b>Akumulatora lādēšanas ilgums 80%/100%</b>	h	3,5 / 4,5
<b>Lādēšanas barošanas bloks</b>		
<b>Tikla spriegums/Tikla frekvence</b>	V / Hz	100 – 240 / 50 – 60
<b>Nominālā izejošā strāva</b>	mA	500
<b>Maks. izejošā strāva</b>	V (DC)	5,5
<b>Naža platums</b>	cm	8
<b>Svars (apm.)</b>	g	560
<b>Trokšņa spiediena līmenis <math>L_{pA}^{1)}</math></b>	dB (A)	76
<b>Roku-plecu vibrācija <math>a_{vhw}^{1)}</math></b>	$m/s^2$	3,7
<b>Nedrošība <math>k_a</math></b>		1,5

Mērišanas metode saskaņā ar: <sup>1)</sup> EN 50636-2-94

**Lādēšanas barošanas bloks:** 9850-00.610.00 EC, 9850-28.610.00 UK

## 8. SERVISS/GARANTIJA

### Serviss:

Lūdzu, griezieties pēc adreses, kas norādīta otrajā pusē.

### Garantijas paziņojums:

Garantijas prasības gadījumā no jums netiks ieturēta maksa par sniegtajiem apkopes pakalpojumiem.

GARDENA Manufacturing GmbH visiem GARDENA oriģinālajiem, jaunajiem izstrādājumiem sniedz 2 gadu garantiju, sākot ar izstrādājumu pirmreizējās iegādes dienu, ja šie izstrādājumi tikuši izmantoti vienīgi privātām vajadzībām. Šī ražotāja garantija nav attiecināma uz otrējā tirgū iegādātiem izstrādājumiem. Šī garantija attiecas uz visiem būtiskajiem izstrādājuma trūkumiem, kas ir acimredzami saistīti ar materiāla defektiem vai ražošanas kļūdām. Garantijas noteikumi tiek izpildīti, piegādājot pilnībā darboties spējīgu rezerves izstrādājumu vai bez maksas saremontējot mums atsūtīto bojāto izstrādājumu; mēs paturam tiesības izvēlēties starp šīm iespējām. Uz šo pakalpojumu attiecas šādi noteikumi.

- Izstrādājums lietots paredzētajam nolūkam, saskaņā ar lietošanas norādījumos iekļautajiem ieteikumiem.
- Ne pierocēs, ne kādas trešās personas nav mēģinājušas pastāvīgi atvērt izstrādājumu vai veikt tā remontu.
- Darbināšanai ir tikušas izmantotas tikai oriģinālās GARDENA rezerves un dilstošās detaļas.

- Pirkuma čeka uzrādīšana.

Garantija nav attiecināma uz detaļu un komponentu (piemēram, nažu, nažu stiprinājuma daļu, turbīnu, apgaismes līdzekļu, ķīļsiksnu un zobsiksnu, darba ratu, gaisa filtru, aizdedzes sveču) normālu nodilumu, optiskām izmaiņām, kā arī uz dilstošajām un patērējamajām detaļām.

Šī ražotāja garantija paredz vienīgi izstrādājuma apmaiņu un remontu saskaņā ar iepriekš minētajiem nosacījumiem. Citu mums kā ražotājam izvirzītu prasību apmierināšana, piemēram, zaudējumu atlīdzināšanu, ražotāja garantija neparedz. Šī ražotāja garantija **neskar** likumā un līgumā noteiktās garantijas prasības, ko lietotājs var izvirzīt pret veikalū/pārdevēju.

Ražotāja garantijas spēkā esamību un darbību reglamentē Vācijas Federatīvās Republikas tiesību akti.

Iestājoties garantijas gadījumam, lūdzam nosūtīt defektīvo izstrādājumu kopā ar pirkuma čeka kopiju un kļūmes aprakstu uz aizmugurē norādīto GARDENA servisa adresi, pilnībā apmaksājot pasta izdevumus.

### Dilstošās detaļas:

Uz dilstošajām detaļām nazi un ekscentrisko piedziņu garantijas pakalpojumi neattiecas.

## **DE Produkthaftung**

Wir weisen ausdrücklich darauf hin, dass wir in Übereinstimmung mit dem Produkthaftungsgesetz nicht für Schäden haften, die durch unsere Produkte entstehen, wenn diese unsachgemäß und nicht durch einen von uns autorisierten Servicepartner repariert wurden oder wenn keine Original GARDENA Teile oder von uns zugelassene Teile verwendet wurden.

## **EN Product liability**

In accordance with the German Product Liability Act, we hereby expressly declare that we accept no liability for damage incurred from our products where said products have not been properly repaired by a GARDENA-approved service partner or where original GARDENA parts or parts authorised by GARDENA were not used.

## **FR Responsabilité**

Conformément à la loi relative à la responsabilité du fait des produits défectueux, nous déclarons expressément par la présente que nous déclinons toute responsabilité pour les dommages résultant de nos produits, si lesdits produits n'ont pas été correctement réparés par un partenaire d'entretien agréé GARDENA ou si des pièces d'origine GARDENA ou des pièces agréées GARDENA n'ont pas été utilisées.

## **NL Productaansprakelijkheid**

Conform de Duitse wet inzake productaansprakelijkheid verklaren wij hierbij uitdrukkelijk dat wij geen aansprakelijkheid aanvaarden voor schade ontstaan uit onze producten waarbij deze producten niet zijn gerepareerd door een GARDENA-erkende servicepartner of waarbij geen originele GARDENA-onderdelen of onderdelen die door GARDENA zijn goedgekeurd zijn gebruikt.

## **SV Produktsvar**

I enlighet med tyska produktansvarslagar förklarar vi härmed uttryckligen att vi inte åtar oss något ansvar för skador som orsakas av våra produkter där produkterna inte har genomgått korrekt reparation från en GARDENA-godkänd servicepartner eller där originaldelar från GARDENA eller delar godkända av GARDENA inte använts.

## **DA Produktsvar**

I overensstemmelse med den tyske produktansvarslov erklærer vi hermed udtrykkeligt, at vi ikke påtager os noget ansvar for skader på vores produkter, hvis de pågældende produkter ikke er blevet repareret korrekt af en GARDENA-godkendt servicepartner, eller hvor der ikke er brugt originale GARDENA-reservedele eller godkendte reservedele fra GARDENA.

## **FI Tuotevastuu**

Saksan tuotevastuulain mukaisesti emme ole vastuussa laitteiden vaurioista, jos korjauksia ei ole tehnyt GARDENAn hyväksymä huoltoliike tai jos niiden syyinä on muiden kuin alkuperäisten GARDENA-varaosien tai GARDENAn hyväksymien varaosien käyttö.

## **IT Responsabilità del prodotto**

In conformità con la Legge tedesca sulla responsabilità del prodotto, con la presente dichiariamo espressamente che decliniamo qualsiasi responsabilità per danni causati dai nostri prodotti qualora non siano stati correttamente riparati presso un partner di assistenza approvato GARDENA o laddove non siano stati utilizzati ricambi originali o autorizzati GARDENA.

## **ES Responsabilidad sobre el producto**

De acuerdo con la Ley de responsabilidad sobre productos alemana, por la presente declaramos expresamente que no aceptamos ningún tipo de responsabilidad por los daños ocasionados por nuestros productos si dichos productos no han sido reparados por un socio de mantenimiento aprobado por GARDENA o si no se han utilizado piezas originales GARDENA o piezas autorizadas por GARDENA.

## **PT Responsabilidade pelo produto**

De acordo com a lei alemã de responsabilidade pelo produto, declaramos que não nos responsabilizamos por danos causados pelos nossos produtos, caso os tais produtos não tenham sido devidamente reparados por um parceiro de assistência GARDENA aprovado ou se não tiverem sido utilizadas peças GARDENA originais ou peças autorizadas pela GARDENA.

## **PL Odpowiedzialność za produkt**

Zgodnie z niemiecką ustawą o odpowiedzialności za produkt, niniejszym wyraźnie oświadczamy, że nie ponosimy żadnej odpowiedzialności za szkody poniesione na skutek użytkowania naszych produktów, w przypadku gdy naprawa tych produktów nie była odpowiednio przeprowadzana przez zatwierdzonego przez firmę GARDENA partnera serwisowego lub nie stosowano oryginalnych części GARDENA albo części autoryzowanych przez tę firmę.



## **HU Termékszavatosság**

A németországi termékszavatossági törvénnyel összhangban ezzel nyomatékosan kijelentjük, hogy nem vállalunk felelősséget a termékeinkben keletkezett olyan károkért, amelyek valamely GARDENA által jóváhagyott szervizpartner által nem megfelelően végzett javításból adódtak, vagy amely során nem eredeti GARDENA alkatrészeket vagy a GARDENA által jóváhagyott alkatrészeket használtak fel.

## **CS Odpovědnost za výrobek**

V souladu s německým zákonem o odpovědnosti za výrobek tímto výslovně prohlašujeme, že nepřijímáme žádnou odpovědnost za poškození vzniklá na našich výrobcích, kdy zmíněné výrobky nebyly řádně opraveny schváleným servisním partnerem GARDENA nebo kdy nebyly použity originální náhradní díly GARDENA nebo náhradní díly autorizované společností GARDENA.

## **SK Zodpovednosť za produkt**

V súlade s nemeckými právnymi predpismi upravujúcimi zodpovednosť za výrobok týmto výslovne prehlasujeme, že nenesieme žiadnu zodpovednosť za škody spôsobené našimi výrobkami, v prípade ktorých neboli náležité opravy vykonané servisným partnerom schváleným spoločnosťou GARDENA alebo neboli použité diely spoločnosti GARDENA alebo diely schválené spoločnosťou GARDENA.

## **EL Ευθύνη προϊόντος**

Σύμφωνα με τον γερμανικό νόμο περί Ευθύνης για τα Προϊόντα, με το παρόν δηλώνουμε ρητώς ότι δεν αποδεχόμαστε καμία ευθύνη για τυχόν ζημιές που προκύπτουν από τα προϊόντα μας εάν αυτά δεν έχουν επισκευαστεί σωστά από κάποιον εγκεκριμένο συνεργάτη επισκευών της GARDENA ή εάν δεν έχουν χρησιμοποιηθεί αυθεντικά εξαρτήματα GARDENA ή εξαρτήματα εγκεκριμένα από την GARDENA.

## **SL Odgovornost proizvajalca**

V skladu z nemškimi zakoni o odgovornosti za izdelke, izrecno izjavljajo, da ne sprejemamo nobene odgovornosti za škodo, ki jo povzročijo naši izdelki, če teh niso ustrezno popravili GARDENINI odobreni servisni partnerji ali pri tem niso bili uporabljeni originalni GARDENINI nadomestni deli ali GARDENINIMI homologiranimi nadomestnimi deli.

## **HR Pouzdanost proizvoda**

Sukladno njemačkom zakonu o pouzdanosti proizvoda, ovime izričito izjavljujemo kako ne prihvaćamo nikakvu odgovornost za oštećenja na našim proizvodima nastala uslijed neispravnog popravka od strane servisnog partnera kojeg odobrava GARDENA ili uslijed nekorištenja originalnih GARDENA dijelova ili dijelova koje odobrava GARDENA.

## **RO Răspunderea pentru produs**

În conformitate cu Legea germană privind răspunderea pentru produs, declarăm în mod expres prin prezentul document că nu acceptăm nicio răspundere pentru defecțiunile suferite de produsele noastre atunci când acestea nu au fost reparate în mod corect de un atelier de service partener, aprobat de GARDENA, sau când nu au fost utilizate piese GARDENA originale sau piese autorizate de GARDENA.

## **BG Отговорност за вреди, причинени от стоки**

Съгласно германския Закон за отговорността за вреди, причинени от стоки, с настоящото изрично декларираме, че не носим отговорност за щети, причинени от нашите продукти, ако те не са били правилно ремонтирани от одобрен от GARDENA сервиз или ако не са използвани оригинални части на GARDENA или части, одобрени от GARDENA.

## **ET Tootevastutus**

Vastavalt Saksamaa tootevastutusseadusele deklareerime kaesolevaga selgesõnaliselt, et me ei kannu mingisugust vastutust meie toodetest tingitud kahjude eest, kui need tooted ei ole korrektselt parandatud GARDENA heakskiidetud hoolduspartneri poolt või kui parandamisel ei ole kasutatud GARDENA originaalosi või GARDENA volitatud osi.

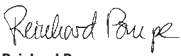
## **LT Gaminio patikimumas**

Mes aiškiai pareiškiamo, kad, atsižvelgiant į Vokietijos gaminių patikimumo įstatymą, neprisiimame atsakomybės dėl bet kokios žalos, patirtos dėl mūsų gaminių, jeigu jie buvo netinkamai taisomi arba jų dalys buvo pakeistos neoriginaliomis GARDENA dalimis ar nepatvirtintomis dalimis, arba jeigu remonto darbai buvo atliekami ne GARDENA techninės priežiūros centro specialistų.

## **LV Atbildība par produkcijas kvalitāti**

Saskaņā ar Vācijas likumu par atbildību par produkcijas kvalitāti ar šo mēs paziņojam, ka neuzņemamies atbildību par bojājumiem, kas radušies, lietojot mūsu izstrādājumus, kuru remontu nav veicis uzņēmuma GARDENA apstiprināts apkopes partneris vai kuru remontam netika izmantotas oriģinālās GARDENA detaļas vai detaļas, kuru lietošanu apstiprinājis uzņēmums GARDENA.

<p><b>DE EU-Konformitätserklärung</b> Der Unterzeichner, GARDENA Germany AB, PO Box 7454, S-103 92 Stockholm, Schweden, bescheinigt hiermit, dass die nachstehend aufgeführten Geräte bei Verlassen des Werks die harmonisierten EU-Leitlinien, EU-Normen für Sicherheit und besondere Normen erfüllen. Dieses Zertifikat verliert seine Gültigkeit, wenn die Geräte ohne unsere Genehmigung verändert werden.</p>	<p><b>HU EK megfeleléségi nyilatkozat</b> Alulírott GARDENA Germany AB, PO Box 7454, S-103 92 Stockholm, Svédország ezzel tanúsítja, hogy az alábbiakban leírt eszközök a gyár elhagyásakor megfeleltek a harmonizált uniós előírásoknak és biztonságai és termékspecifikus szabványoknak. Ez a tanúsítvány érvényét veszti, ha az eszközöket jóváhagyásunk nélkül átalakítják.</p>
<p><b>EN EC Declaration of Conformity</b> The undersigned, GARDENA Germany AB, PO Box 7454, S-103 92 Stockholm, Sweden, hereby certifies that, when leaving our factory, the units indicated below are in accordance with the harmonised EU guidelines, EU standards of safety and product specific standards. This certificate becomes void if the units are modified without our approval.</p>	<p><b>CS Prohlášení o shodě ES</b> Níže uvedená společnost GARDENA Germany AB, PO Box 7454, S-103 92 Stockholm, Švédsko, tímto potvrzuje, že při opuštění naší továrny jsou jednotky uvedené níže v souladu s harmonizačními pokyny EU, standardy EU ohledně bezpečnosti a specifickými produktovými standardy. Tento certifikát ztrácí platnost, pokud dojde k úpravě jednotek bez našeho schválení.</p>
<p><b>FR Déclaration de conformité CE</b> Le constructeur, soussigné : GARDENA Germany AB, PO Box 7454, S-103 92 Stockholm, Suède, déclare qu'à la sortie de ses usines le matériel neuf désigné ci-dessous était conforme aux prescriptions des directives européennes énoncées ci-après et conforme aux règles de sécurité et autres règles qui lui sont applicables dans le cadre de l'Union européenne. Toute modification apportée à cet appareil sans notre accord annule la validité de ce certificat.</p>	<p><b>SK EÚ vyhlásenie o zhode</b> Dolu podpísaná spoločnosť GARDENA Germany AB, PO Box 7454, S-103 92 Stockholm, Švédsko týmto osvedčuje, že nižšie uvedené jednotky boli v súlade s harmonizačnými usmerneniami EÚ, normami EÚ v oblasti bezpečnosti a špecifickými normami týkajúcimi sa produktu v čase opustenia výrobného závodu. Toto osvedčenie stráca platnosť, ak boli jednotky zmenené bez nášho súhlasu.</p>
<p><b>NL EG-conformiteitsverklaring</b> De ondergetekende, GARDENA Germany AB, PO Box 7454, S-103 92 Stockholm, Zweden, verklaart hierbij dat de producten die hieronder staan vermeld, wanneer ze onze fabriek verlaten, in overeenstemming zijn met de geharmoniseerde Europese richtlijnen, EU-normen voor veiligheid en productspecifieke normen. Dit certificaat vervalt als de producten worden aangepast zonder onze toestemming.</p>	<p><b>EL Δήλωση Συμμόρφωσης EK</b> Η υπογεγραμμένη εταιρεία, GARDENA Germany AB, PO Box 7454, S-103 92 Stockholm, Σουηδία, πιστοποιεί ότι, κατά την έξοδο από το εργοστάσιο, οι μονάδες που αναφέρονται παρακάτω συμμορφώνονται με τις εναρμονισμένες οδηγίες ΕΕ, τα πρότυπα ασφαλείας της ΕΕ και τα συγκεκριμένα πρότυπα προϊόντων. Αυτό το πιστοποιητικό καθίσταται άκυρο εάν οι μονάδες έχουν τροποποιηθεί χωρίς την έγκρισή μας.</p>
<p><b>SV EG-försäkran om överensstämmelse</b> Undertecknad firma GARDENA Germany AB, PO Box 7454, S-103 92 Stockholm, Sverige, intygar härmed att nedan nämnda produkter, när de lämnar vår fabrik, överensstämmer med EU:s riktlinjer, EU:s säkerhetsstandarder och produktspecifika standarder. Detta intyg skall ogiltigförklaras om produkten ändras utan vårt godkännande.</p>	<p><b>SL Izjava ES o skladnosti</b> Spodaj podpisana, GARDENA Germany AB, PO Box 7454, S-103 92 Stockholm, Švedska, s to izjavo potrjuje, da je bila spodaj navedena enota ob izhodu iz tovarne sklada z usklajenimi smernicami EU, standardi EU za varnost in standardi, specifičnimi za izdelek. Izjava postane neveljavna v primeru neodobrene spremembe enote.</p>
<p><b>DA EU-overensstemmelseserklæring</b> Undertegnede, GARDENA Germany AB, PO Box 7454, S-103 92 Stockholm, Sverige erklærer hermed, at nedenfor anførte enheder er i overensstemmelse med de harmoniserede EU-retningslinjer, EU-standarder for sikkerhed og produktspecifikke standarder, når de forlader fabrikken. Denne erklæring ugyldiggøres, hvis enhederne ændres uden vores godkendelse.</p>	<p><b>HR Izjava o usklađenosti EZ</b> Níže potpisana GARDENA Germany AB, PO Box 7454, S-103 92 Stockholm, Švedska, ovime potvrđuje kako su u nastavku navedene jedinice pri likom napuštanja tvornice bile u skladu s usklađenim smjernicama EU, EU sigurnosnim standardima i standardima specifičnima za proizvod. Ova certifikacija poništava se ako se jedinice izmjenjuju bez odobrenja.</p>
<p><b>FI EY-vaatimustenmukaisuusvakuutus</b> GARDENA Germany AB, PO Box 7454, S-103 92 Stockholm, Ruotsi, vakuuttaa täten, että alla mainitut laitteet ovat tehtaalta lähtessään yhdenmukaistettujen EU-sääntöjen, EU:n turvastandardien ja tuotekohtaisen standardien mukaisia. Tämä vakuutus mitätöityy, jos laitteita muutetaan ilman hyväksyntääme.</p>	<p><b>RO Declarație de conformitate CE</b> Subscrisa, GARDENA Germany AB, PO Box 7454, S-103 92 Stockholm, Suedia, certifică prin prezenta că, la momentul ieșirii din fabrica noastră, unitățile indicate mai jos sunt în conformitate cu directivele UE armonizate, cu standardele UE de siguranță și cu standardele specifice ale produsului. Prezentul certificat devine nul dacă unitățile sunt modificate fără aprobarea noastră.</p>
<p><b>IT Dichiarazione di conformità CE</b> La sottoscritta GARDENA Germany AB, PO Box 7454, S-103 92 Stockholm, Svezia, certifica che il prodotto qui di seguito indicato, nei modelli da noi commercializzati, è conforme alle direttive armonizzate UE nonché agli standard di sicurezza UE e agli standard specifici di prodotto. Qualunque modifica apportata al prodotto senza nostra specifica autorizzazione invalida la presente dichiarazione.</p>	<p><b>BG Декларация за съответствие на ЕО</b> С настоящото долноподписаната, GARDENA Germany AB, PO Box 7454, S-103 92 Stockholm, Швеция, удостоверява, че при напускане на фабриката модулите, посочени по-долу, са в съответствие с хармонизираните директиви на ЕС, стандартите на ЕС за безопасност и специфичните за продукта стандарти. Този сертификат става невалиден, ако модулите са променени без наше одобрение.</p>
<p><b>ES Declaración de conformidad CE</b> El abajo firmante, GARDENA Germany AB, PO Box 7454, S-103 92 Stockholm, Suecia, certifica por la presente que, cuando salen de la fábrica, las unidades indicadas a continuación cumplen las normas de armonización de la UE, las normas de la UE sobre seguridad y las normas específicas del producto. Este certificado quedará sin efecto si se modifican las unidades sin nuestra autorización.</p>	<p><b>ET EÜ vastavusdeklaratsioon</b> Allkirjutanu GARDENA Germany AB, PO Box 7454, S-103 92 Stockholm, Rootsi, kindlalt käesolevaga, et tehases väljumisel vastavad allpool nimetatud seadmed harmoneeritud EL-i suunistele, EL-i ohtusstandarditele ja tootele eriomaste standarditele. See vastavuskinnitus kaotab kehtivuse, kui seadet muudetakse ilma meie heakskiiduta.</p>
<p><b>PT Declaração de conformidade CE</b> O abaixo-assinado, GARDENA Germany AB, PO Box 7454, S-103 92 Stockholm, Suécia, certifica por este meio que, ao sair da nossa fábrica, as unidades indicadas acima estão em conformidade com as diretrizes uniformizadas da UE, os padrões de segurança da UE e os padrões específicos do produto. Este certificado deixa de ser válido se as unidades forem modificadas sem a nossa aprovação.</p>	<p><b>LT EB atitikties deklaracija</b> GARDENA Germany AB, PO Box 7454, S-103 92 Stockholm, Sweden, garantuoja, kad šis gamyklos siūniams toliau nurodyti įrenginiai atitinka suderintus EB reikalavimus, EB saugos ir konkrečius gamintojo standartus. Pakaitus gaminį be mūsų patvirtinimo, nutraukiamas šio sertifikato galiojimas.</p>
<p><b>PL Deklaracja zgodności WE</b> Niżej podpisany przedstawiciel firmy GARDENA Germany AB, PO Box 7454, S-103 92 Stockholm, Szwecja, niniejszym oświadcza, że podane poniżej wyroby opuszczające fabrykę są zgodne ze zharmonizowanymi normami UE oraz z obowiązującymi w UE przepisami bezpieczeństwa i normami dotyczącymi danego produktu. Modyfikacja wyrobów bez naszej zgody powoduje unieważnienie niniejszego certyfikatu.</p>	<p><b>LV EK atbilstības deklarācija</b> Uzņēmums GARDENA Germany AB, PO Box 7454, S-103 92 Stockholm, Zviedrija, ir parakstu apliecinā, ka tālāk minētās vienības, pamatot rūpniec, atbilst saskaņotajām ES vadlīnijām, ES drošības standartiem un izstrādājumiem specifiskajiem standartiem. Šis sertifikāts tiek anulēts, ja šīs vienības tiek modificētas bez musu apstiprinājuma.</p>

<p>Produktbezeichnung: Description of the product: Désignation du produit : Beschrijving van het product: Beskrivning av produkten: Beskrivelse af produktet: Tuotteen kuvaus: Descrizione del prodotto: Descripción del producto: Descrição do produto: Opis produktu: A termék leírása: Popis výrobku: Popis produktu: Περιγραφή του προϊόντος: Opis izdelka: Opis proizvoda: Descrierea produsului: Описание на продукта: Toote kirjeldus: Gaminio aprašas: Izstrādājuma apraksts:</p>	<p><b>Grasschere</b> <b>Grass Shear</b> <b>Cisaille à gazon</b> <b>Grasschaar</b> <b>Grässax</b> <b>Græssaks</b> <b>Ruohosakset</b> <b>Forbici per erba manuali</b> <b>Tijeras cortacésped</b> <b>Tesoura para relva</b> <b>Nożyce do trawy</b> <b>Fűnyíró olló</b> <b>Nůžky na trávu</b> <b>Nožnice na trávu</b> <b>Ψαλίδι γλόης</b> <b>Škarje za travu</b> <b>Škare za travu</b> <b>Foarfecă pentru gazon</b> <b>Ножица за трева</b> <b>Murukääräd</b> <b>Žolės žirkklės</b> <b>Záles škères</b></p>	<p>Hinterlegte Dokumentation: GARDENA Technische Dokumentation, M. Kugler, 89079 Ulm</p> <p>Deposited Documentation: GARDENA Technical Documentation, M. Kugler, 89079 Ulm</p> <p>Documentation déposée: Documentation technique GARDENA, M. Kugler, 89079 Ulm</p> <p>Anbringungsjahr der CE-Kennzeichnung: Year of CE marking: Année d'apposition du marquage CE : Installatiejaar van de CE-aanduiding: Märkningsår: CE-Mærkningsår: CE-merkin kiinnitysvuosi: Anno di applicazione della certificazione CE: Colocación del distintivo CE: Ano de marcação pela CE: Rok nadania oznakowania CE: CE-jelzés elhelyezésének éve: Instalatiejaar van de CE-aanduiding: Märkningsår: Rok udelenia značky CE: Έτος σήματος CE: Leto namestitve CE-oznake: Godina dobivanja CE oznake: Anul de marcare CE: Година на поставяне на CE-маркировка: CE-märgistuse paigaldamise aasta: Metai, kada pažymeta CE-ženklui: CE-marķējuma uzlikšanas gads:</p>
<p>Produkttyp: Product type: Type de produit : Producttype: Produkttyp: Produkttype: Tuotetyyppi: Tyyppi di prodotto: Tipo de producto: Tipo de produto: Typ produktu: Terméktípus:</p> <p>Druh výrobku: Typ produktu: Τύπος προϊόντος: Vrsta izdelka: Vrsta proizvoda: Tip produs: Тип продукт: Típus di prodotto: Gaminio tipas: Produkta veids: Numer katalogowy:</p> <p>Artikelnummer: Article number: Référence : Artikelnummer: Artikelnummer: Artikelnummer: Tuotenumero: Codice articolo: Referencia: Número de referencia: Numer katalogowy:</p> <p>Cikkszámok: Objednací číslo: Objednávacie číslo: Κωδικός είδους: Številka izdelka: Kataloški broj: Cod articol: Артикул номер: Artiklinumber: Dalies numeris: Artikula numurs:</p>	<p><b>AccuCut Li</b></p> <p><b>9850</b></p>	<p><b>2015</b></p>
<p>EU-Richtlinien: EC-Directives: Directives CE : EG-richtlijnen: EU-direktiv: EF-direktiver: EY-direktīvi: Direttive UE: Directiva CE: Diretivas CE: Dyrektivny WE: EK-irányelvek: Předpisy ES: Smernice EÚ: Οδηγίες EK: Direktive EU: EC direktive: Directive CE: Директиви на ЕО: EÜ direktīvi: EB direktīvos: EK direktīvas:</p>	<p><b>2006/42/EG</b> <b>2014/30/EG</b> <b>2011/65/EG</b></p> <p><b>Ladegerät/ Battery charger:</b> <b>2014/35/EG</b></p>	<p><b>2015</b></p> <p>Ulm, den 01.07.2019 Ulm, 01.07.2019 Fait à Ulm, le 01.07.2019 Ulm, 01-07-2019 Ulm, 2019.07.01. Ulm, 01.07.2019 Ulmissa, 01.07.2019 Ulm, 01.07.2019 Ulm, 01.07.2019 Ulm, 01.07.2019 Ulm, 01.07.2019 Ulm, dnja 01.07.2019 Ulm, 01.07.2019 Ulm, 01.07.2019 Ulm, 01.07.2019 Ulm, 01.07.2019 Ulm, 01.07.2019 Ulm, dana 01.07.2019 Ulm, 01.07.2019 Ulm, 01.07.2019 Ulm, 01.07.2019 Ulm, 01.07.2019 Ulm, 01.07.2019</p> <p>Der Bevollmächtigte Authorized representative: Le mandataire De gevolmachtigde Auktoriserad representant Autoriseret representant Valtuutettu edustaja Persona delegata La persona autorizata O representante Pelnomocnik Meghatalmazott Způnomocněnec Splnomočený O εξουσιοδοτημένος Pooblaščenec Ovlaštena osoba Conducerea tehnică Упълномощен Volitatud esindaja Igalotasis atstovas Pilnvarotā persona</p>
<p>Harmonisierte EN-Normen / Harmonised EN:</p> <p><b>EN ISO 12100</b> <b>EN 60335-1</b> <b>EN 50636-2-94</b></p>	<p><b>Ladegerät/ Battery charger:</b> <b>EN 60335-2-29</b></p> <p><b>Batterie/ Battery:</b> <b>EN 62133-2</b></p>	<p> <b>Reinhard Pompe</b> (Vice President)</p>

**Deutschland / Germany**

GARDENA  
Manufacturing GmbH  
Central Service  
Hans-Lorenser-Straße 40  
D-89079 Ulm  
Produktfragen:  
(+49) 731 490-123  
Reparaturen:  
(+49) 731 490-290  
service@gardena.com

**Albania**

COBALT Sh.p.k.  
Rr. Siri Kodra  
1000 Tirana

**Argentina**

Husvarna Argentina S.A.  
Av.del Libertador 5954 –  
Piso 11 – Torre B  
(C1428ARP) Buenos Aires  
Phone: (+54) 11 5194 5000  
info.gardena@  
ar.husvarna.com

**Armenia**

Garden Land Ltd.  
611 Tigran Mets  
0005 Yerevan

**Australia**

Husvarna Australia Pty. Ltd.  
Locked Bag 5  
Central Coast BC  
NSW 2252  
Phone: (+61) (0) 2 4352 7400  
customer.service@  
husvarna.com.au

**Austria / Österreich**

Husvarna Austria GmbH  
Industriezeile 36  
4010 Linz  
Tel.: (+43) 732 77 01 01-485  
service.gardena@  
husvarnagroup.com

**Azerbaijan**

Firm Progress  
a. Aliyev Str. 26A  
1052 Baku

**Belgium**

Husvarna België nv/sa  
Gardena Division  
Rue Egide Van Ophem 111  
1180 Uccle/Ukkel  
Tel.: (+32) 2 720 92 12  
info@gardena.be

**Bosnia / Herzegovina**

SILK TRADE d.o.o.  
Industrijska zona Bukva bb  
74260 Tešanj

**Brazil**

Husvarna do Brasil Ltda  
Av. Francisco Matarazzo,  
1400 – 19º andar  
São Paulo – SP  
CEP: 05001-903  
Tel: 0800-112252  
marketing.br.husvarna@  
husvarna.com.br

**Bulgaria**

AGROLAND България АД  
бул. 8 Декември, №13  
Офис 5  
1700 Студентски град  
София  
Tel.: (+359) 24 66 69 10  
info@agroland.eu

**Canada / USA**

GARDENA Canada Ltd.  
100 Summerlea Road  
Brampton, Ontario L6T 4X3  
Phone: (+1) 905 792 93 30  
info@gardenacanada.com

**Chile**

Maquinarias Agroforestales  
Ltda. (Maga Ltda.)  
Santiago, Chile  
Avda. Chesterton  
# 8355 comuna Las Condes  
Phone: (+56) 2 202 4417  
Daltom@maga.cl  
Zipcode: 7560330

**China**

Husvarna (Shanghai)  
Management Co., Ltd.  
富世华 (上海) 管理有限公司  
3F, Beng Square B,  
No207, Song Hong Rd.,  
Chang Ning District,  
Shanghai, PRC. 200335  
上海市长宁区沁虹路207号明  
基广场B座3楼, 邮编: 200335

**Colombia**

Husvarna Colombia S.A.  
Calle 18 No. 68 D-31, zona  
Industrial de Montevideo  
Bogotá, Cundinamarca  
Tel. 571 2922700 ext. 105  
jairo.salazar@  
husvarna.com.co

**Costa Rica**

Compania Exim  
Euroberoamericana S.A.  
Los Cogollos, Moravia,  
200 metros al Sur del Colegio  
Saint Francis – San José  
Phone: (+506) 2927 68 83  
exim\_euro@racsa.co.cr

**Croatia**

Husvarna Austria GmbH  
Industriezeile 36  
4010 Linz  
Tel.: (+43) 732 77 01 01-485  
service.gardena@  
husvarnagroup.com

**Cyprus**

Med Marketing  
17 Digeni Akrita Ave  
P.O. Box 27017  
1641 Nicosia

**Czech Republic**

Husvarna Cesko s.r.o.  
Türkova 2319/5b  
149 00 Praha 4 – Chodov  
Bezplatná infolinka:  
800 100 425  
servis@cz.husvarna.com

**Denmark**

GARDENA DANMARK  
Lerjervej 19, st.  
3500 Værløse  
Tlf.: (+45) 70264770  
husvarna@husvarna.dk  
www.gardena.com/dk

**Dominican Republic**

BOSQUESA, S.R.L  
Carretera Santiago Licey  
Km. 5 ½  
Esquina Copal II.  
Santiago  
Dominican Republic  
Phone: (+809) 736-0333  
joserbosquesa@claro.net.do

**Ecuador**

Husvarna Ecuador S.A.  
Arupos E1-181 y 10 de  
Agosto Quito, Pichincha  
Tel. (+593) 22800739  
francisco.jacom@  
husvarna.com.ec

**Estonia**

Husvarna Eesti OÜ  
Valdeku 132  
EE-11216 Tallinn  
info@gardena.ee

**Finland**

Oy Husvarna Ab  
Gardena Division  
Lautatarhankatu 8 B / PL 3  
00581 HELSINKI  
www.gardena.fi

**France**

Husvarna France  
9111 Allée des pierres mayettes  
Gardena Gennevilliers Cedex  
France  
http://www.gardena.com/fr  
N° AZUR: 0 810 00 78 23  
(Prix d'un appel local)

**Georgia**

Transporter LLC  
8/57 Belashvili street  
0159 Tbilisi, Georgia  
Phone: (+995) 322 14 71 71

**Great Britain**

Husvarna UK Ltd  
Preston Road  
Aycliffe Industrial Park  
Newton Aycliffe  
County Durham  
DL5 6UP  
info.gardena@  
husvarna.co.uk

**Greece**

Π. ΠΑΠΑΔΟΠΟΥΛΟΣ ΑΕΒΕ  
Λεωφ. Αθηνών 92  
Αθήνα  
Τ.Κ.104 42  
Ελλάδα  
Τηλ. (+30) 210 5193100  
info@papadopoulos.gr

**Hungary**

Husvarna Magyarország Kft.  
Ezred u. 1-3  
1044 Budapest  
Telephone: (+36) 1 251-4161  
vevoszolgalat.husvarna@  
husvarna.hu

**Iceland**

Ó. Johnson & Kaaber  
Tunguhsalsi 1  
110 Reykjavik  
ojo@ojk.is

**Indonesia**

Husvarna UK Ltd  
Preston Road  
Aycliffe Industrial Park  
Newton Aycliffe  
County Durham  
DL5 6UP  
info.gardena@  
husvarna.co.uk

**Italy**

Husvarna Italia S.p.A.  
Via Santa Vecchia 15  
23868 VALMADRERA (LC)  
Phone: (+39) 0341.203.111  
assistenza.italia@  
it.husvarna.com

**Japan**

KAKUICHI Co. Ltd.  
Sumitomo Realty &  
Development Kojimachi  
BLDG., 8F  
5-1 Nibanencho  
Chiyo-da-ku  
Tokyo 102-0084  
Phone: (+81) 33 264 4721  
m\_ishihara@kaku-ichi.co.jp

**Kazakhstan**

LAMED Ltd.  
155/1, Tazhibayevoi Str.  
050060 Almaty  
IP Schmidt  
Abayavenue 3B  
110 005 Kostanay

**Korea**

Kyung Jin Trading Co., LTD.  
107-4, SunDuk Bld.,  
YangJae-dong,  
Seochu-gu,  
Seoul, (zipcode: 137-891)  
Phone: (+82) (0)2 574-6300

**Kyrgyzstan**

Alye Maki  
av. Molodaya Guardir J 3  
720014  
Bishkek

**Latvia**

Husvarna Latvija SIA  
Ulbrokas 19A  
LV-1021 Riga  
info@gardena.lv

**Lithuania**

UAB Husvarna Lietuva  
Ateities pl. 77C  
LT-52104 Kaunas  
info@gardena.lt

**Luxembourg**

Magasins Jules Neuberg  
rue Jacques Stas  
Luxembourg-Gasperich 2549  
Case Postale No. 12  
Luxembourg 2010  
Phone: (+352) 40 14 01  
api@neuberg.lu

**Mexico**

AFOsa  
Av. Lopez Mateos Sur # 5019  
Col. La Calma 45070  
Zapopan, Jalisco  
Mexico  
Phone: (+52) 33 3818-3434  
icornejo@afosa.com.mx

**Moldova**

Convel S.R.L.  
290A Muncesti Str.  
2000 Chisinau

**Netherlands**

Husvarna Nederland B.V.  
GARDENA Division  
Postbus 50131  
1305 AC ALMERE  
Phone: (+31) 36 521 00 10  
info@gardena.nl

**Neth. Antilles**

Jonka Enterprises N.V.  
Sta. Rosa Weg 196  
P.O. Box 8200  
Curaçao  
Phone: (+599) 9 767 66 55  
pgm@jonka.com

**New Zealand**

Husvarna New Zealand Ltd.  
PO Box 76-437  
Manukau City 2241  
Phone: (+64) (0) 9 9202410  
support.nz@husvarna.co.nz

**Norway**

Husvarna Norge AS  
Gardena Division  
Trøskeneveien 36  
1708 Sarpsborg  
info@gardena.no

**Peru**

Husvarna Perú S.A.  
Jr. Ramón Cárcamo 710  
Lima 1.  
Tel: (+51) 1 3320 400 ext.416  
juan.remuzog@  
husvarna.com

**Poland**

Husvarna  
Poland Spółka z o.o.  
ul. Wysockiego 15 b  
03-371 Warszawa  
Phone: (+48) 22 330 96 00  
gardena@husvarna.com.pl

**Portugal**

Husvarna Portugal, SA  
Lagoa - Albarraque  
2635 - 595 Rio de Mouro  
Tel.: (+351) 21 922 85 30  
Fax: (+351) 21 922 85 36  
info@gardena.pt

**Romania**

Madex International Srl  
Soseaua Odaii 117-123,  
RO 013603 Bucuresti, S 1  
Phone: (+40) 21 352.76 03  
madex@ines.ro

**Russia / Россия**

ООО "Хускварна"  
141400, Московская обл.,  
г. Химки,  
улица Ленинградская,  
владение 39, стр.6  
Бизнес Центр  
"Химки Бизнес Парк",  
помещение 0B02.04  
http://www.gardena.ru

**Serbia**

Domel d.o.o.  
Autoput za Novi Sad bb  
11273 Belgrade  
Phone: (+381) 11 848 88 12  
miroslav.jejina@domel.rs

**Singapore**

Hy-Ray PRIVATE LIMITED  
40 Jalan Pemimpin  
#02-08 Tat Ann Building  
Singapore 577185  
Phone: (+65) 6253 2277  
shiyang@hyray.com.sg

**Slovak Republic**

Husvarna Cesko s.r.o.  
Türkova 2319/5b  
149 00 Praha 4 – Chodov  
Bezplatná infolinka:  
800 154 044  
servis@sk.husvarna.com

**Slovenia**

Husvarna Austria GmbH  
Industriezeile 36  
4010 Linz  
Tel.: (+43) 732 77 01 01-485  
service.gardena@  
husvarnagroup.com

**South Africa**

Husvarna  
Husvarna (Pty) Ltd  
South East Suite 250  
Private Bag X6,  
Cascades, 3202  
South Africa  
Phone: (+27) 33 846 9700  
info@gardena.co.za

**Spain**

Husvarna España S.A.  
Calle de Rivas nº 10  
28052 Madrid  
Phone: (+34) 91 708 05 00  
atencioncliente@gardena.es

**Suriname**

Agrofix n.v.  
Verlengde Hogestraat # 22  
Phone: (+597) 472426  
agrofix@sr.net  
Pobox : 2006  
Paramaribo

**Sweden – South America****Sweden**

Husvarna AB  
Gardena Division  
S-561 82 Huskvarna  
gardenaorder@husvarna.se

**Switzerland / Schweiz**

Husvarna Schweiz AG  
Consumer Products  
Industriestrasse 10  
5506 Mägenwil  
Phone: (+41) (0) 62 887 37 90  
info@gardena.ch

**Turkey**

Dost Bahçe Diş Ticaret  
Müesseslik A.Ş  
Yunus Mah. Adil Sok. No:3  
Ic Kapı No: 1 Kartal  
34873 Istanbul  
Phone: (+90) 216 38 93 939  
info@dostbahce.com.tr

**Ukraine / Україна**

ТОВ "Хускварна Україна"  
вул. Васильківська, 34,  
офіс 204-р  
03022, м. Київ  
Тел. (+38) 044 498 39 02  
info@gardena.ua

**Uruguay**

FELI SA  
Entre Ríos 1083 CP 11800  
Montevideo – Uruguay  
Tel: (+598) 22 03 18 44  
info@felisa.com.uy

**Venezuela**

Corporación Casa y Jardín C.A.  
Av. Caroni, Edif. Trezmen, PB.  
Callejas de Bello Monte,  
1050 Caracas.  
Tlf: (+58) 212 992 33 22  
info@casayjardin.net.ve

9850-20.960.05/0719  
© GARDENA  
Manufacturing GmbH  
D-89070 Ulm  
http://www.gardena.com