



Trumpasis vadovas

SILENO city | smart SILENO city | SILENO life | smart SILENO life



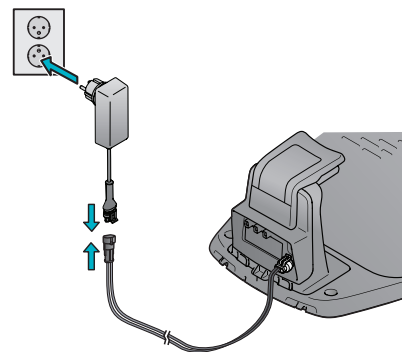
gardena.com

ĮVADAS Į „GARDENA“ ROBOTĄ VEJAPJOVĘ

Mokomųjų įrengimo vaizdo įrašų galima rasti www.gardena.com. Prireikus daugiau informacijos ir instrukcijų, perskaitykite visą naudojimo instrukciją arba apsilankykite www.gardena.com.

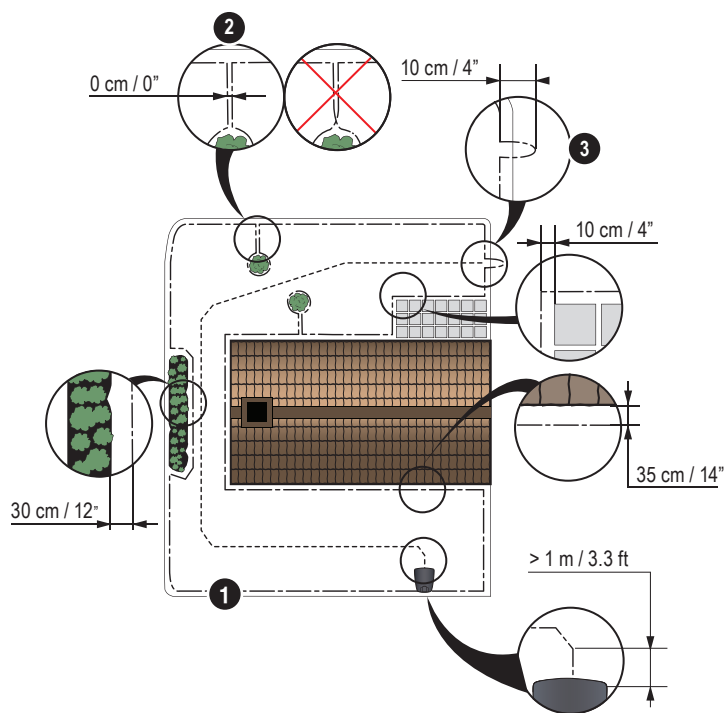
1. Įkrovimo stoties įrengimas

1. Padėkite įkrovimo stotį ant plokščio ir lygaus paviršiaus atviroje vietoje.
PASTABA. Norėdami įkrovimo stotį padėti ribotoje erdvėje arba kampe, perskaitykite naudojimo instrukciją.
2. Įjunkite įkrovimo stotį į energijos tiekimo tinklą naudodami žemos įtampos laidą.
3. Jei stotis įrengiama lauke, pakelkite maitinimo šaltinį ne mažiau kaip 30 cm / 12 col. nuo žemės.
4. Įjunkite laidą į 100–240 V elektros lizdą.
5. Pastatykite robotą vejapjovę įkrovimo stotyje.
6. Paspauskite **ĮJUNGIMO / IŠJUNGIMO** mygtuką, kad įjungtumėte robotą vejapjovę ir įkrautumėte akumuliatorių, kol bus nutiestas kontūro laidas.
PASTABA. Toliau nereguliuokite jokių gaminio nustatymų, jei gaminys dar neįrengtas.

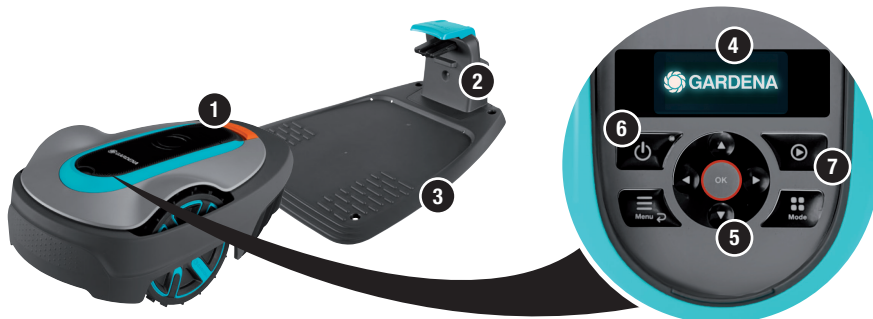


2. Kontūro laido tiesimas

1. Nutieskite kontūro laidą taip, kad jis apjuostų visą darbo zoną – naudokite pridėtus kuolus arba užkaskite laidą.
PASTABA. Tiesdami laidą nepalikite smailių išlinkių.
2. Išlaikykite atstumą tarp kontūro laido ir kitų objektų.
A: Nutieskite kontūro laidą aplink darbo zoną suformuodami kilpą.
B: Aukštos kliūtys: > 5 cm / 2 col, pvz., siena arba tvora.
C: Žemos kliūtys: 1–5 cm / 0,4–2 col. arba nuožulnus kraštas, pvz., gėlių lysvė.
D: Vėjos lygyje esantys objektai: 0–1 cm / 0,4 col, pvz., takelis, grindinio trinkelės.
E: Izoliuokite zonas suformuodami saleles.
3. Suformuokite kilpą kontūro laide ten, kur vėliau ketinate prijungti kreipiamąjį laidą (F).
4. Informacijos, kaip elgtis esant šlaitams, pravažiavimams ir šalutiniams plotams, ieškokite naudojimo instrukcijoje.



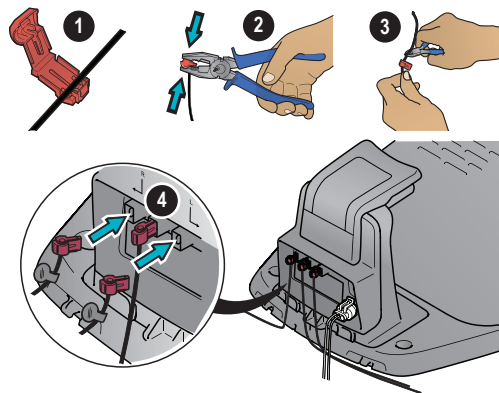
1. STOP mygtukas
2. Šviesos diodas, nurodantis, ar veikia kontūro ir kreipiamasis laidai
3. Įkrovimo stotis
4. Ekranėlis
5. Skydelis
6. ĮJUNGIMO / IŠJUNGIMO mygtukas
7. Užvedimo mygtukas



3. Kontūro laido prijungimas

1. Atidarykite jungtį ir įdėkite kontūro laidą į vidų.
2. Replėmis suspauskite jungtį ir laidą.
3. Laidą nukirpkite už 1–2 cm / 0,4–0,8 col. nuo jungčių.
4. Prispauskite kontūro laido jungtis prie įkrovimo stoties kontaktų gnybtų, pažymėtų L (kairė) ir R (dešinė).

PASTABA. Dešinįjį laido galą reikia prijungti prie dešiniojo įkrovimo stoties kontakto gnybto, o kairįjį laido galą – prie kairiojo gnybto.



4. Kreipiamojo laido montavimas ir prijungimas

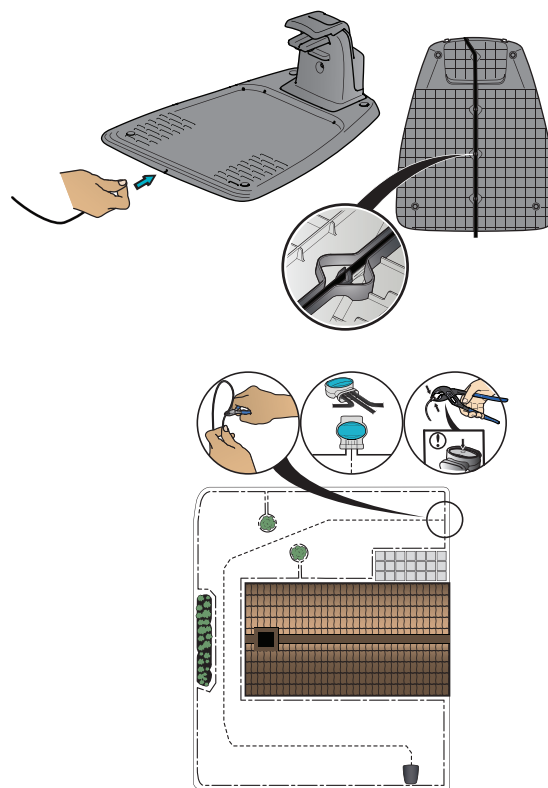
Įrenkite kreipiamąjį laidą, kad robotas vejamą galėtų nuvažiuoti iki nutolusių vejos dalių ir galėtų lengviau rasti įkrovimo stotį.

1. Prakiškite kreipiamąjį laidą pro įkrovimo stoties apačią ir pritvirtinkite jį naudodami užspaudžiamus fiksatorius.
2. Pritaisykite prie kreipiamojo laido jungtį tokiu pačiu būdu, kaip ir prie kontūro laido, kaip anksčiau aprašyta instrukcijose.
3. Prispauskite kreipiamojo laido jungtį prie įkrovimo stoties kontakto gnybto, pažymėto GUIDE (kreipiamasis).
4. Bent 1 m / 3,3 pėd. kreipiamojo laido ištieskite tiesiai prieš įkrovimo stoties priekinį kraštą.
5. Kreipiamąjį laidą iš įkrovimo stoties nutieskite iki tos kontūro laido vietos (kilpos), kur padaryta jungtis, naudodami pateiktus kuoliukus arba užkaskite.

PASTABA. Netieskite kreipiamojo laido aštriais kampais ir nekirkite juo kontūro laido, kuris, pvz., nutiestas iki salelės.

6. Nukirpkite kontūro laidą kilpos, kurią suformavote atlikdami 2.3 veiksmą, centre.
7. Prijunkite kreipiamąjį laidą prie kontūro laido, įkišdami kontūro laidus ir kreipiamąjį laidą į jungiamąją movą ir suspausdami jos kraštus replėmis.

PASTABA. Kai kreipiamasis laidas bus įrengtas, įkrovimo stotį prijunkite prie įžeminimo naudodami pateiktus varžtus ir šešiabriaunį raktą.
PASTABA. Kad būtų užtikrintas optimalus veikimas siauruose pravažiuoimuose, pasirūpinkite, kad tose vietose būtų tinkamai nutiestas kreipiamasis laidas. Prireikus išsamesnių instrukcijų, perskaitykite naudojimo instrukciją.



Maitinimo šaltinis (skirtingose rinkose maitinimo šaltinio išvaizda gali skirtis)



Žemos įtampos laidas



Kontūro laidas ir jungiamosios movos



Kuoliukai / smeigės



Jungtys



Matuoklis

5. Roboto veļapjovēs paleidimas ir stabdymas

Paleidus robotą veļapjovę pirmą kartą, įjungiamą paleidimo seka, kurios metu pasirinkama kalba, šalis, data, laikas ir asmeninis PIN kodas. Taip pat atliekamas kreipiamojo laido kalibravimas, kurio metu robotas veļapjovę automatiškai važiuoja palei kreipiamąjį laidą.

Gaminio paleidimas

1. Atidarykite klaviatūros dangtelį.
2. Nuspauskite **JUNGTI / IŠJUNGTI** mygtuką ir laikykite nuspaudę 3 sekundes.
3. Įveskite PIN kodą.
4. Pasirinkite veikimo režimą.
5. Uždarykite liuką.

Gaminio sustabdymas

1. Paspauskite STOP mygtuką.



6. Nustatymų keitymas

Visi jūsų roboto veļapjovēs nustatymai keičiami menu funkcijose. Perskaitykite naudojimo instrukciją ir susipažinkite su menu ir nustatymais.

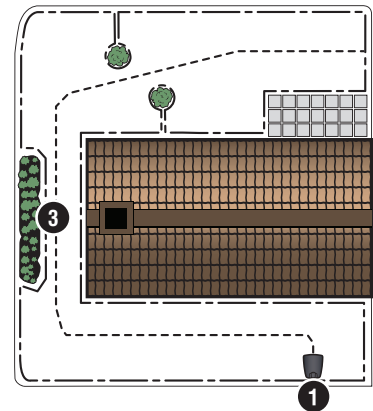
1. „Schedule“ (grafiko) funkcija naudojama norint nustatyti darbo zonią tinkamą veļos pjovimo laiką. Jei robotą veļapjovę nustatysite pjauti per dažnai, žolė gali atrodyti kaip sutrypta. Norėdami nustatyti tinkamą grafiką, naudokite grafiko sudarymo vediklį. Paspauskite **„Menu“** mygtuką ir pasirinkite *tvarkaraštis > vediklis*, tada įveskite darbo zonos dydį. Norėdami pakeisti grafiko atskirų dienų nustatymus, naudokite *grafikas – išplėstinis*.
2. Naudodami **„Mode“** mygtuką pasirinkite veikimo režimą, pvz., *Main area, pagrindinė zona, antrinė zona ir stovėjimas*.



Išbandykite robotą veļapjovę važiuodami pro siaurus pravažiavimus

Jeigu sode yra siaurų pravažiavimų, robotui veļapjovei gali būti sunku surasti įkrovimo stotį. Naudodami funkciją Test (tikrinti), patikrinkite, ar veļapjovę pravažiuoja siauru pravažiavimu.

1. Pastatykite robotą veļapjovę įkrovimo stotyje.
2. Iš menu *nustatymai > veļos apręptis > daugiau > tikrinti* pasirinkite Test (tikrinti) ir paspauskite OK (gerai). Tada paspauskite mygtuką Start (paleisti) ir uždarykite dangtelį.
3. Patikrinkite, ar robotas veļapjovę važiuoja pravažiavimu palei kreipiamąjį laidą.
 - a. Jei robotas veļapjovę važiuoja pravažiavimu, patikrinimas baigtas.
 - b. Jeigu robotas veļapjovę pravažiavimu nepravažiuoja: patikrinkite, ar kreipiamasis laidas nutiestas pagal naudojimo instrukcijoje pateiktus reikalavimus.



Roboto veļapjovēs susiejimas su programėle

Gaminio nustatymams ir veikimui sureguliuoti naudojamos dvi skirtingos programėlės. Jas abi galima atsisiųsti iš „App Store“ ir „Google Play“ parduotuvių.

GARDENA Bluetooth® App

Skirta gaminiais be išmaniosios sistemos. Prie gaminio prisijungiamą „Bluetooth®“ ryšiu, o prieiga prie gaminio užtikrinama tol, kol esate nutolę mažą atstumą („Bluetooth®“).

1. Atsisiųskite programėlę „GARDENA Bluetooth®“ į savo mobilųjį įrenginį.
2. Atidarykite „GARDENA Bluetooth®“ programėlę ir vadovaukitės instrukcijomis.
3. Išjunkite robotą veļapjovę ir vėl jį įjunkite, kad 3 minutėms įjungtumėte „Bluetooth®“ susiejimo režimą.

GARDENA smart system

Skirta gaminiais su išmaniaja sistema. Tinklų sietuvą prijungiamą prie interneto, todėl gaminį galite pasiekti iš bet kurios vietos.

1. Įrenkite išmanųjį tinklų sietuvą pagal naudojimo instrukcijoje pateiktas instrukcijas.
2. Atsisiųskite GARDENA išmaniosios sistemos programėlę į mobilųjį įrenginį.
3. Atidarykite programėlę ir vadovaukitės instrukcijomis.

Pasilieikame teisę be išankstinio išpėjimo atlikti pakeitimus.
Autoriaus teisės © 2021 „GARDENA Manufacturing GmbH“. Visos teisės saugomos. www.gardena.com.

1142752-65



2021-08-17

gardena.com