



Lühijuhend

SILENO city | smart SILENO city | SILENO life | smart SILENO life



gardena.com

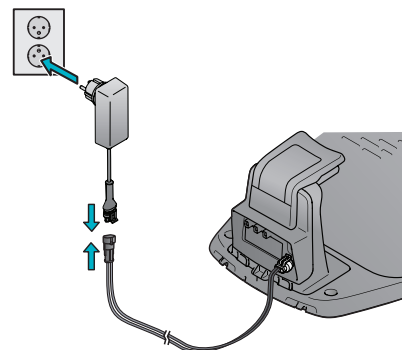
KUIDAS ALUSTADA GARDENA ROBOTNIIDUK

Õppevideod paigaldamise kohta on saadaval veebisaidil www.gardena.com.

Lisateabe ja juhiste saamiseks loe läbi täielik kasutusjuhend või külasta veebisaiti www.gardena.com.

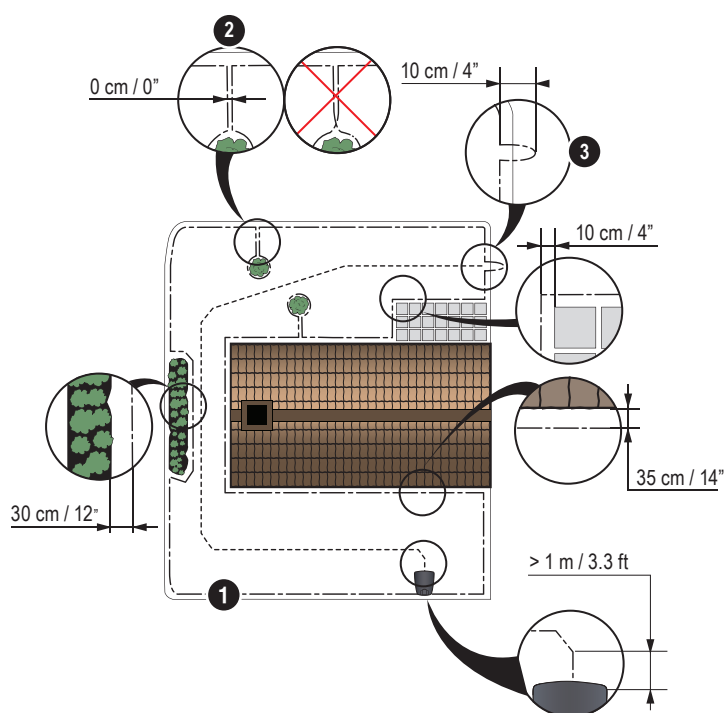
1. Laadimisjaama paigaldamine

1. Asetage laadimisjaam tasasele ja ühtlasele pinnale, mille ümber oleks vaba ruumi.
MÄRKUS. Kui soovite paigaldada laadimisjaama mõnda piiratud ruumiga kohta või nurka, lugege teavet kasutusjuhendist.
2. Ühendage madalpingekaabel laadimisjaama ja toiteallikaga.
3. Kui toiteallikas on väljas, paigaldage see maapinnast vähemalt 30 cm kõrgusele.
4. Ühendage toiteallikas 100-240 V seinakontakti.
5. Asetage robotniiduk laadimisjaama.
6. Vajutage nuppu **ON/OFF** (sees/väljas), et robotniiduk sisse lülitada ja laadida akut samal ajal, kui piirdekaablit paigaldatakse.
MÄRKUS. Ärge hakake seadme sätteid määrama enne, kui paigaldamistoimingud on lõpule viidud.

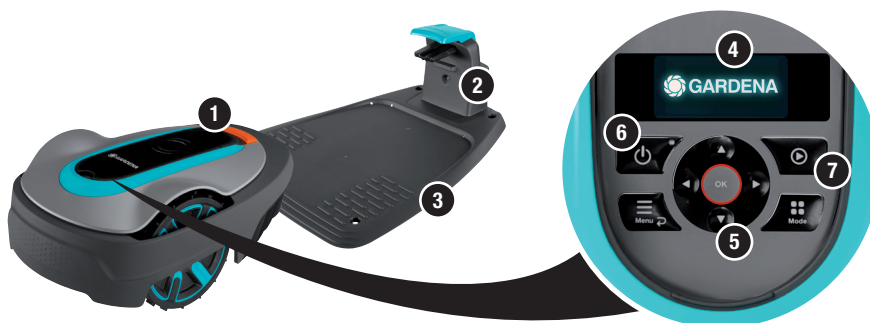


2. Piirdekaabli paigaldamine

1. Paigaldage piirdekaabel kaasas olevate vaiade abil või maasse kaevates nii, et sellest moodustuks ring ümber tööala.
MÄRKUS. Ärge tehke piirdekaabli paigaldamisel järske lookeid.
2. Kohandage piirdekaabli ja eri objektide vahekaugust.
A: paigaldage piirdekaabel ringina ümber kogu tööala.
B: kõrged takistused üle 5 cm, nt sein või aed.
C: madalad takistused 1–5 cm või madalad servad, nt lillepeenar.
D: muru pinnaga tasapinnalised objektid 0–1 cm, nt jalgteed, kivid.
E: moodustage alade isoleerimiseks saar.
3. Tehke aas piirdekaabli kohta, kuhu hiljem ühendatakse juhtkaabel (F).
4. Kallakutel, käiguteedel ja teisestl niidualadel töötamise kohta lugege teavet kasutusjuhendist.



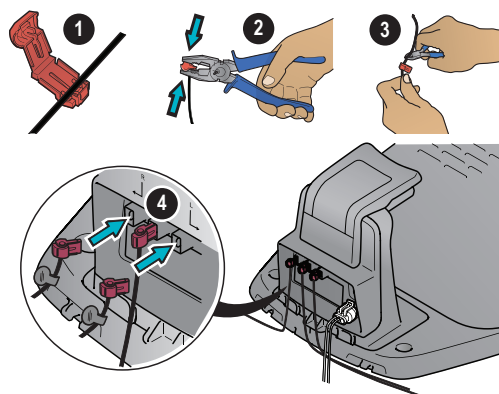
1. STOPP-nupp
2. LED laadimisjaama ning piirde- ja juhtkaablite toimimise kontrollimiseks
3. Laadimisjaam
4. Ekraan
5. Klahvistik
6. Sisse- ja väljalülitusnupp
7. Alustamisnupp



3. Piirdekaabli ühendamine

1. Avage konnektor ja asetage piirdekaabel konnektorisse.
2. Vajutage konnektor ja kaabel tangide abil kokku.
3. Lõigake kaabel ära 1–2 cm kauguselt konnektorite järelt.
4. Vajutage piirdekaabli konnektorid laadimisjaamal olevatele kontaktklemmidele, mis on tähistatud tähtedega L (vasakpoolne) ja R (parempoolne).

MÄRKUS. Parempoolne kaabel peab olema ühendatud laadimisjaama parempoolse kontaktklemmiga, vasakpoolne kaabel vasakpoolse kontaktklemmiga.



4. Juhtkaabli paigaldamine ja ühendamine

Paigaldage juhtkaabel, et juhtida robotniiduk muru kaugematesse osadesse ja aidata leida laadimisjaam.

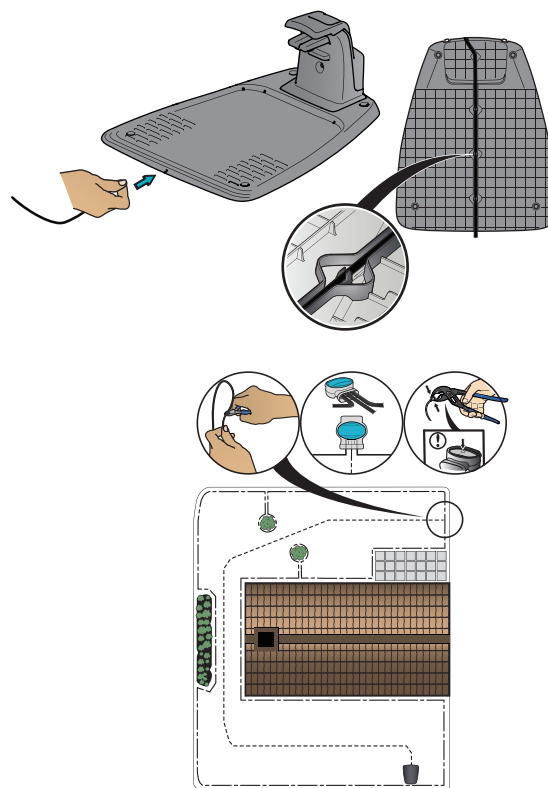
1. Lükake juhtkaabel läbi laadimisjaama põhja ja kinnitage see kiirlukustite abil.
2. Kinnitage juhtkaabli konnektor samamoodi nagu piirdekaabli puhul, vastavalt eespool antud juhistele.
3. Ühendage juhtkaabli konnektor laadimisjaama kontaktklemmiga, millel on tähis GUIDE (juht).
4. Tõmmake juhtkaabel laadimisjaama esiservast otsesuunas vähemalt 1 meetri kaugusele.
5. Vedage juhtkaabel laadimisjaamast piirdekaabli punktini (silmus), kus toimub juhtkaabli ühendamine vaiade abil või matke kaabel.

MÄRKUS. Juhtkaablist ei tohi jääda järsked lookeid ja see ei tohi minna üle piirdekaabli, nt üle saart moodustava piirdekaabli.

6. Lõigake piirdekaabel läbi selle aasa keskelt, mis moodustati punktis 2.3.
7. Ühendage juhtkaabel piirdekaabliga, sisestades piirdekaablid ja juhtkaabli liitmiku ning vajutades liitmiku tangide abil kokku.

MÄRKUS. Kui juhtkaabel on paigaldatud, kinnitage laadimisjaam maapinnale, kasutades komplekti kuuluvaid kruvisid ja sisekuuskantvõtit.

MÄRKUS. Kitsastes käikudes optimaalse jõudluse tagamiseks paigaldage juhtkaabel õigesti läbi käigu. Täiendavaid juhiseid lugege kasutusjuhendist.



Toiteallikas (toiteallika välimus võib olenevalt turust olla erinev)



Madalpingekaabel



Piirdekaabel ja muhvid



Vaiad



Konnektorid



Mõõteriist

5. Robotniiduki käivitamine ja seiskamine

Robotniiduki esmakordsel käivitamisel algab käivitustsükkel, kus saate valida keele, riigi, kuupäeva, kellaaja ja isikliku PIN-koodi. Toimub ka juhtkaabli kalibreerimine, mille käigus robotniiduk järgib automaatselt juhtkaablit.

Toote käivitamine

1. Avage klahvistiku kaas.
2. Hoidke kolm sekundit all nuppu **ON/OFF**.
3. Sisestage PIN-kood.
4. Valige töörežiim.
5. Sulgege luuk.

Toote seiskamine

1. Vajutage nuppu STOP.



6. Seadistuse vahetamine

Kõik robotniiduki seadistused tehakse läbi menüüfunktsioonide. Lugege kasutusjuhendit ning viige end kurssi seadme menüüde ja seadetega.

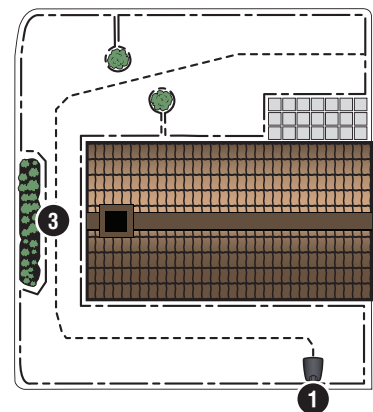
1. Ajakava funktsiooni kasutatakse teie tööalale sobiva niitmisaaja kohandamiseks. Kui robotniidukil lubatakse niita liiga palju, võib muru jätta tallatud mulje. Kasutage ajakava viisardit, et määrata sobiv niitmise ajakava. Vajutage **menüü**-nuppu ja valige **Ajakava > Viisard** ning sisestage tööala suurus. Kui soovite üksikute päevade niitmise ajakava seadistusi muuta, kasutage suvandit **Ajakava > Täpsemalt**.
2. Kasutage **režiiminuppu**, et valida töörežiim, nt **Main area, Põhiala, teisene ala ja Parkimine**.



Testige robotniidukit kitsastes käikudes

Kitsad käigud aias teevad niiduki jaoks laadimisjaama leidmise raskeks. Kontrollimaks, kas robotniiduk mahub läbi kitsastest käikudest, kasutage funktsiooni Test.

1. Asetage robotniiduk laadimisjaama.
2. Valige Test menüüs **Paigaldamine > Muru katvus > Veel > Test** ja vajutage nuppu OK. Seejärel vajutage nuppu START ja sulgege luuk.
3. Kontrollige, kas robotniiduk liigub piki juhtkaablit läbi käigu.
 - a. Kui robotniiduk läbib kitsa käigu, on test edukalt läbitud.
 - b. Kui robotniiduk ei tule kitsa käigu läbimisega toime, veenduge, et juhtkaabel oleks paigaldatud vastavalt kasutusjuhendis esitatud juhistele.



Robotmuruniiduki ühendamise rakendusest

Toote sätete ja töö haldamiseks kasutatakse kahte erinevat rakendust. Mõlemad rakendused saab tasuta alla laadida App Store'ist ja Google Play'st.

GARDENA Bluetooth® App

Smart-süsteemita toodete jaoks. Toode ühendatakse Bluetooth®-i kaudu ja sul on juurdepääs tootele seni, kuni oled lähiraadiovõrgu (Bluetooth®) levialas.

1. Laadi rakendus GARDENA Bluetooth® oma mobiilseadmesse.
2. Ava rakendus GARDENA Bluetooth® ja järgi juhiseid.
3. Lülita robotmuruniiduk välja ja uuesti sisse, et lülitada Bluetooth®-i sidumisrežiim 3 minutiks sisse.

GARDENA smart system

Smart-süsteemiga nutitoodete jaoks. Lüüsil on Interneti-ühendus, nii et sul on tootele juurdepääs kõikjalt.

1. Paigalda nutilüüs vastavalt kasutusjuhendis esitatud juhistele.
2. Laadi rakendus GARDENA smart system oma mobiilsideseadmesse.
3. Ava rakendus ja järgi juhiseid.

Jätame endale õiguse teha muudatusi ilma etteteadmata.

Autorioigus © 2021 GARDENA Manufacturing GmbH. Kõik õigused kaitstud. www.gardena.com

1142752-63



2021-08-17

gardena.com