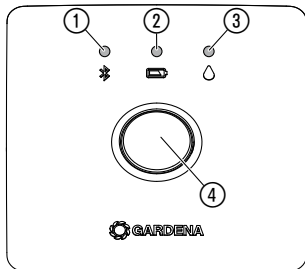


**SK Návod na obsluhu**  
Riadenie zavlažovania Bluetooth®

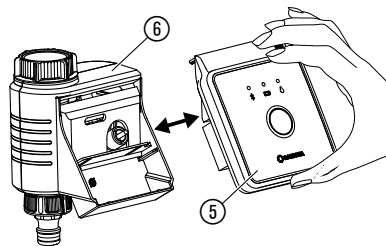
---

Č.v. 1889

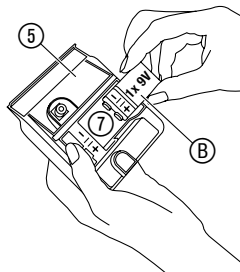
F1



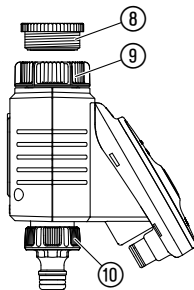
I1



I2

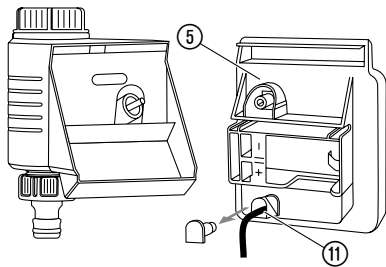


I3

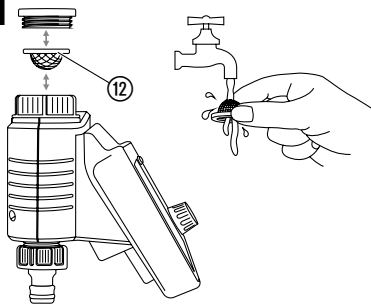


Ø 26,5 mm G3/4"  
+ Ø 33,3 mm G1"

# I4



# M1



# GARDENA Riadenie zavlažovania Bluetooth®

1. BEZPEČNOSŤ . . . . .	5
2. FUNKCIA . . . . .	6
3. UVEDENIE DO PREVÁDZKY. . . . .	7
4. OBSLUHA . . . . .	8
5. ÚDRŽBA. . . . .	8
6. SKLADOVANIE. . . . .	9
7. ODSTRANOVANIE PORÚCH . . . . .	10
8. TECHNICKÉ ÚDAJE. . . . .	11
9. PRÍSLUŠENSTVO . . . . .	12
10. SERVIS/ZÁRUKA . . . . .	12

## Preklad originálneho návodu na obsluhu.



Z bezpečnostných dôvodov nesmú výrobok používať deti a mladiství do veku 16 rokov, ako aj osoby, ktoré si neprečítali tento Návod na obsluhu. Osoby s obmedzenými fyzickými alebo psychickými schopnosťami smú tento výrobok používať iba pod dohľadom oprávnenej osoby alebo ak s boli s výrobkom oboznámení. Deti musia byť pod dozorom, aby sa zabezpečilo, že si s výrobkom nehrajú. Nepoužívajte výrobok vtedy, ak ste unavený, chorý alebo pod vplyvom alkoholu, drog alebo liekov.

### Určené použitie:

**GARDENA Riadenie zavlažovania** je určené na súkromné používanie v domových a okrasných záhradách, na riadenie postrekovačov a zavlažovacích systémov. **GARDENA Riadenie zavlažovania** sa môže používať na automatické zavlažovanie počas dovolenky.

**Riadenie zavlažovania Bluetooth® č.v. 1889** je spolu s aplikáciou **Bluetooth®** časťou zavlažovacieho systému.



### NEBEZPEČENSTVO! Ublíženie na zdraví!

**GARDENA Riadenie zavlažovania sa nesmie používať na priemyselné účely a nesmie sa dostať do styku s chemikáliami, potravinami, ľahko zápalnými a výbušnými látkami.**

## DÔLEŽITÉ!

**Prečítajte si starostlivo návod na obsluhu a uscho-  
vajte ho pre ďalšie použitie.**

### **Batéria:**

**Z dôvodu zabezpečenia funkcie sa smie používať  
iba jedna 9 V alkalicko-mangánová batéria (Alkaline),  
typ IEC 6LR61!**



**POZOR!**

**Nesmú sa používať žiadne akumulátory, pretože inak  
nie je možné zaručiť prevádzkovú dobu 1 rok!**

Aby pri vašej dlhšej neprítomnosti nedošlo k výpadku riadenia zavlažovania v dôsledku slabej batérie, je potrebné ju vymeniť, keď symbol batérie svieti na žltó.

Batérie pravidelne kontrolujte, či nie sú poškodené.

Nikdy nepoužívajte poškodené batérie.

Poškodené batérie odkladajte mimo dosahu detí.

### **Uvedenie do prevádzky:**

Riadenie zavlažovania je možné montovať len zvisle s prevlečnou maticou nahor, aby sa zamedzilo vniknutiu vody do priestoru batérie. Minimálne dodávané množstvo vody pre bezpečnú spínaciu funkciu riadenia zavlažovania je 20 – 30 l/h.

Napr. pre riadenie systému Micro-Drip je nutné použitie najmenej 10 kusov 2-litrových kvapkových hlavíc.

Teplota pretekajúcej vody smie byť max 40 °C.

Nezaťažujte prístroj namáhaním na ťah.

→ Neťahajte za pripojenú hadicu.



**POZOR!**

Keď sa riadiaca jednotka vytiahne pri otvorenom ventile, tak ventil zostane otvorený dovtedy, kým sa riadiaca jednotka opäť nezasunie.



**NEBEZPEČENSTVO! Zástava srdca!**

**Tento výrobok vytvára počas prevádzky elektromagnetické pole. Toto pole môže mať za určitých podmienok vplyv na činnosť aktívnych alebo pasívnych medicínskych implantátov. Aby sa eliminovali nebezpečné situácie, ktoré by mohli viesť k ťažkým alebo smrteľným zraneniam, mali by osoby s medicínskym implantátom použitie tohto výrobku konzultovať so svojím lekárom alebo s výrobcou implantátu.**



**NEBEZPEČENSTVO!**  
Nebezpečenstvo zadusenía!

Menšie diely je možné ľahko prehlnúť. Obaly z ume-  
lých hmôt predstavujú pre malé deti nebezpečenstvo

zadusenía. Pri montáži držte malé deti v dostatočnej  
vzdialenosti.

## 2. FUNKCIA

### Riadenie zavlažovania:

**GARDENA riadenie zavlažovania Bluetooth®** sa auto-  
maticky konfiguruje **aplikáciou GARDENA Bluetooth®**.

Riadenie zavlažovania preberá automaticky zavlažovanie  
podľa vytvoreného programu a môže sa teda používať aj  
počas dovolenky.

### Ovládacie prvky/indikátory [Obr. F1]:

- ① **LED pripojenia:**  
**Bliká namodro 3 min:** pri pripojení  
**Svieti namodro 10 s:** úspešne pripojený

- ② **LED indikátor batérie:**  
**Svieti na zeleno:** kapacita až 1 rok  
**Svieti na žltó:** kapacita min. 4 týždne  
**Bliká na červenó:** kapacita max. 4 týždne  
**Svieti na červenó:** batéria vybitá, ventil sa už neo-  
tvorí. Otvorený ventil sa bezpečne  
zatvorí.

Indikátor batérie sa po výmene batérie vráti do základ-  
ného stavu.

- ③ **LED pre aktívne zavlažovanie:**  
**Svieti nazeleno 10 sekúnd.**
- ④ **Tlačidlo Man.:**  
Jednoduché stlačenie **tlačidla Man.** aktivuje požia-  
davku na stav a na 10 sekúnd sa zobrazí stav batérie.  
Druhé stlačenie aktivuje manuálne zavlažovanie.

## 3. UVEDENIE DO PREVÁDZKY

### **Obsluha cez aplikáciu GARDENA Bluetooth®:**

S bezplatnou aplikáciou GARDENA Bluetooth® kedykoľvek ovládajte GARDENA riadenie zavlažovania Bluetooth®. Môžete si ju stiahnuť z Apple App Store alebo Google Play Store.

### **Nastavenia riadenia zavlažovania:**

- Podľa časového plánu v aplikácii Bluetooth®: štart, doba, dni zavlažovania
- Podľa potreby v aplikácii Bluetooth®: spustenie a ukončenie
- Podľa potreby na riadení zavlažovania: spustenie a ukončenie

### **Vloženie batérie [Obr. 11/12]:**

Batéria nie je obsiahnutá v rozsahu dodávky.

Doba prevádzky je cca 1 rok. Doba prevádzky sa môže líšiť v závislosti od vonkajšej teploty a frekvencie prenosov.

1. Stiahnite riadiacu jednotku ⑤ z ventilovej jednotky ⑥.
2. Vložte batériu ⑧ do priehradky na batérie ⑦.  
(Dbajte pri tom na polaritu +/-)  
*LED pripojenia bliká.*
3. Pritlačte riadiacu jednotku ⑤ späť na ventilovú jednotku ⑥.

### **Pripojenie riadenia zavlažovania [Obr. 13]:**

Riadenie zavlažovania je vybavené prevlečnou maticou ⑨ pre vodovodné kohútiky s 33,3 mm závitom (G 1"). Priložený adaptér ⑧ slúži na pripojenie riadenia zavlažovania k vodovodným kohútikom s 26,5 mm závitom (G 3/4").

1. **Pre vodovodný kohútik s 26,5 mm závitom (G 3/4"):**  
Naskrutkujte adaptér ⑧ rukou na vodovodný kohútik (nepoužívajte kliešte).
2. Naskrutkujte prevlečnú maticu ⑨ riadenia zavlažovania rukou na závit vodovodného kohútika (nepoužívajte kliešte).
3. Naskrutkujte nákrutku ⑩ na riadenie zavlažovania.

### **Pripojenie snímača vlhkosti pôdy (voliteľne) [Obr. 14]:**

Okrem časovo závislého riadenia existuje navyše možnosť zahrnutia vlhkosti pôdy.

Pri dostatočnej vlhkosti pôdy sa zavlažovanie zruší alebo vynechá.

1. Umiestnite snímač vlhkosti pôdy v oblasti postreku.
2. Zasuňte zástrčku ⑪ do prípojky snímača riadiacej jednotky ⑤.

## 4. OBSLUHA

### **Manuálne zavlažovanie na riadení zavlažovania [Obr. F1]:**

Ventil je možné kedykoľvek manuálne otvoriť alebo zatvoriť. Aj časovo riadený otvorený ventil je možné predčasne zatvoriť bez toho, aby sa zmenili časové plány.

Keď je riadenie zavlažovania v „pokojojom stave“, 2-krát stlačte **tlačidlo Man.**

1. Pre manuálne otvorenie ventilu (resp. zatvorenie otvoreného ventilu) stlačte **tlačidlo Man.** ④.  
*LED pre aktívne zavlažovanie ③ svieti 10 sekúnd na zeleno.*
2. Pre predčasné zatvorenie ventilu stlačte **tlačidlo Man.**

Doba zavlažovania zodpovedá zadaniu **aplikácie GARDENA Bluetooth®.**

V prípade, že bolo časovo riadené zavlažovanie manuálne zastavené, nemôže pokračovať.

Ak bol ventil manuálne otvorený a štart naprogramovaného zavlažovania sa časovo prekrýva s manuálnou dobou otvorenia, tak naprogramovaný čas štartu sa potlačí.

### **Obnovenie stavu z výroby [Obr. I1/F1]:**

Riadenie zavlažovania Bluetooth® sa obnoví do stavu z výroby.

1. Vyberte batériu ⑥.
2. Držte stlačené **tlačidlo Man.** ④ a vložte batériu ⑥ do priehradky na batérie ⑦.  
(Dbajte pri tom na polaritu +/-.)
3. Držte stlačené **tlačidlo Man.** ④ ďalších 10 sekúnd  
*Po cca 10 sekundách sa obnoví stav z výroby a LED pripojenia bliká.*

## 5. ÚDRŽBA

### **Čistenie sita na zachytenie nečistôt [Obr. M1]:**

Sito na zachytenie nečistôt ⑫ by sa malo pravidelne kontrolovať a v prípade potreby vyčistiť.

### **Čistenie riadenia zavlažovania:**



**NEBEZPEČENSTVO! Ublíženie na zdraví!**  
**Nebezpečenstvo zranenia a riziko poškodenia výrobku.**



- Výrobok nikdy nečistite vodou alebo prúdom vody (najmä nie prúdom vody pod vysokým tlakom).
- Na čistenie nepoužívajte chemikálie, vrátane benzínu alebo riedidiel. Niektoré z nich môžu poškodiť dôležité plastové diely.

→ Vyčistite riadenie zavlažovania mäkkou, vlhkou handričkou.

## 6. SKLADOVANIE

### **Odstavenie z prevádzky:**

**Výrobok musí byť skladovaný na mieste, ktoré je neprístupné deťom.**

1. Aby ste šetrili batériu, vyberte ju (pozri 3. Uvedenie do prevádzky).
2. Skladujte riadenie zavlažovania na suchom, uzavretom mieste zabezpečenom proti mrazu.

### **Likvidácia:**

(v zmysle Smernice 2012/19/EÚ)



Výrobok sa nesmie likvidovať v bežnom domácom odpade. Musí sa zlikvidovať podľa platných miestnych predpisov týkajúcich sa ochrany životného prostredia.

### **DÔLEŽITÉ!**

→ Výrobok zlikvidujte na miestne príslušnom zbernom a recyklačnom mieste.

### **Likvidácia batérie:**

Batéria sa smie zlikvidovať len vo vybitom stave.

### **DÔLEŽITÉ!**

→ Batériu zlikvidujte na miestne príslušnom zbernom a recyklačnom mieste.

## 7. ODSTRAŇOVANIE PORÚCH

Pri poruchách nájdete odpovede na tejto adrese FAQ (často kladené otázky):

[www.gardena.com/de/bluetooth/faq](http://www.gardena.com/de/bluetooth/faq)

Problém	Možná príčina	Odstránenie
<b>Žiadna LED-signalizácia</b>	Batéria je nesprávne vložená.	→ Dbajte na polaritu batérie (+/-).
	Batéria je úplne vybitá.	→ Vložte novú batériu.
<b>Manuálne zavlažovanie pomocou tlačidla Man. nie je možné</b>	Riadenie zavlažovania je v pokojovom stave.	→ Znova stlačte <b>tlačidlo Man.</b>
	Batéria je vybitá (LED indikátor batérie svieti na červeno).	→ Vložte novú batériu.
	Vodovodný kohútik je zatvorený.	→ Otvorte vodovodný kohútik.
<b>Časový plán sa nevykoná (žiadne zavlažovanie)</b>	Ventil bol vopred manuálne otvorený.	→ Vyvarujte sa prípadným časovým prekryviam.
	Batéria je vybitá (LED indikátor batérie svieti na červeno).	→ Vložte novú batériu.
	Vodovodný kohútik je zatvorený.	→ Otvorte vodovodný kohútik.
<b>Riadenie zavlažovania sa nezaviera</b>	Minimálne odberné množstvo je pod 20 l/h.	→ Pripojte viac kvapkových hlavíc.



**UPOZORNENIE:** Pri iných poruchách sa obráťte na servisné stredisko GARDENA. Opravy môžu vykonať len servisné strediská GARDENA alebo predajcovia, ktorí sú certifikovaní výrobcom GARDENA.

## 8. TECHNICKÉ ÚDAJE

<i>Riadenie zavlažovania Bluetooth®</i>	<b>Jednotka Hodnota (č.v. 1889)</b>	
<b>Prevádzková teplota (vonkajšie prostredie)</b>	°C	5 – 50
<b>Interné SRD (krátkovlnné rádiové antény)</b>		
<b>Frekvenčný rozsah</b>	GHz	2,402 – 2,480
<b>Maximálny vysielač výkon</b>	mW	10
<b>Voľný rádiový dosah (cca)</b>	m	25
<b>Prevádzkový tlak min./ max.</b>	bar	0,5 / 12
<b>Prevádzkové médium</b>	Čistá sladká voda	
<b>Batéria, ktorú je možné použiť</b>	1 x 9 V alkalicko-mangánová (Alkaline), typ IEC 6LR61	
<b>Doba prevádzky batérie (cca)</b>	a	1

### ***EU-vyhlásenie o zhode***

Spoločnosť GARDENA Manufacturing GmbH týmto vyhlasuje, že typ rádiového zariadenia (č.v. 1889) je v zhode so smernicou 2014/53/EÚ.

Celý text ES vyhlásenia o zhode nájdete na tejto internetovej adrese:

**<http://www.gardena.com/int/support/safety-regulations>**

## 9. PRÍSLUŠENSTVO

<b>GARDENA Snímač vlhkosti pôdy</b>	Na zavlažovanie v závislosti od vlhkosti pôdy.	<b>č.v. 1867</b>
<b>GARDENA Poistka proti odcudzeniu</b>	Na zabezpečenie riadenia zavlažovania proti krádeži.	<b>č.v. 1815-00.791.00 (prostredníctvom servisu GARDENA)</b>

## 10. SERVIS/ZÁRUKA

### **Servis:**

Kontaktujte, prosím, adresu na zadnej strane.

### **Vyhlásenie o poskytnutí záruky:**

Záruku výrobcu si môžete pozrieť na stránke:  
**[www.gardena.com/warranty](http://www.gardena.com/warranty) alebo**  
**č. telefónu +49 731 4903773**

Táto záruka výrobcu sa obmedzuje na náhradnú dodávku a opravu podľa vyššie uvedených podmienok. Iné nároky voči nám ako výrobcovi, napríklad na náhradu škody, záruka výrobcu neodôvodňuje. Táto záruka výrobcu sa samozrejme **netýka** existujúcich zákonných a zmluvných nárokov na záručné plnenie voči obchodníkovi/predajcovi.

Záruka výrobcu podlieha právu Spolkovej republiky Nemecko.

### **Zmluvné servisné strediská SK:**

T-L s.r.o.  
Šenkvičná cesta 12/F  
902 01 Pezinok  
tel.: 336 403 179, 903 825 232  
fax: 336 403 179  
e-mail: [info@tlba.sk](mailto:info@tlba.sk)  
[www.tlba.sk](http://www.tlba.sk)

DAES, s.r.o.  
Košícká 4  
010 01 Žilina  
tel.: 415 650 881  
fax: 415 650 880  
e-mail: [servis@daes.sk](mailto:servis@daes.sk)  
[www.daes.sk](http://www.daes.sk)

## **Poznámka pod čiarou o pripísaní ochranných znáмок**

---

Slovná ochranná známka a logá Bluetooth® sú zapísané ochranné známky vo vlastníctve spoločnosti Bluetooth SIG, Inc. a každé použitie takýchto znáмок spoločnosťou

GARDENA sa realizuje v rámci licencie. Iné ochranné známky a obchodné mená sú vo vlastníctve ich príslušných vlastníkov.

## **Zodpovednosť za produkt**

---

V súlade s nemeckými právnymi predpismi upravujúcimi zodpovednosť za výrobok týmto výslovne prehlasujeme, že nenesieme žiadnu zodpovednosť za škody spôsobené našimi výrobkami, v prípade ktorých neboli náležité opravy

vykonané servisným partnerom schváleným spoločnosťou GARDENA alebo neboli použité diely spoločnosti GARDENA alebo diely schválené spoločnosťou GARDENA.

**Deutschland / Germany**

GARDENA Manufacturing GmbH  
Central Service  
Hans-Lorenser-Straße 40  
D-89079 Ulm  
Produktfragen: (+49) 731 490-123  
Reparaturen: (+49) 731 490-290  
service@gardena.com  
http://www.gardena.com

**Albania**

KRAFT SHPK  
Autostrada Tirane-Durrës  
Km 7  
1051 Tirane

**Argentina**

ROBERTO C. RUMBO S.R.L.  
Predio Norlog  
Lote 7  
Benavidez, ZC: 1621  
Buenos Aires  
ventas@rumbosrl.com.ar

**Australia**

Husqvarna Australia Pty. Ltd.  
Locked Bag 5  
Central Coast BC  
NSW 2252  
Phone: (+61) (0) 2 4352 7400  
customer.service@  
husqvarna.com.au

**Austria / Österreich**

Husqvarna Austria GmbH  
Industriezeile 36  
4010 Linz  
Tel.: (+43) 732 77 01 01-485  
service.gardena@  
husqvarnagroup.com

**Azerbaijan**

Firm Progress  
a. Aliyev Str. 26A  
1052 Baku

**Belarus**

Private Enterprise  
"Master Garden"  
Minsk  
Sharangovich str., 7a  
Phone: (+375) 17 257-00-33  
Mob.: (+375) 29 676-16-09  
mg@mastergarden.by

**Belgium**

Husqvarna Belgium nv  
Gardena Division  
Leuvensesteenweg 542  
Planet II E  
1930 Zaventem  
België

**Bosnia / Herzegovina**

SILK TRADE d.o.o.  
Industrijska zona Bukva bb  
74260 Tešanj

**Brazil**

Husqvarna do Brasil Ltda  
Av. Francisco Matarazzo,  
1400 – 19ª andar  
São Paulo – SP  
CEP: 05001-903  
Tel: 0800-112252  
marketing.br.husqvarna@  
husqvarna.com.br

**Bulgaria**

AGROLAND България АД  
бул. 8 Декември, № 13  
Офис 5  
1700 Студентски град  
София  
Tel.: (+359) 2466 6910  
info@agroland.eu

**Canada / USA**

GARDENA Canada Ltd.  
100 Summerlea Road  
Brampton, Ontario L6T 4X3  
Phone: (+1) 905 792 93 30  
info@gardenacanada.com

**Chile**

REPRESENTACIONES  
JCE S.A.  
Av. Del Valle Norte 857,  
Piso 4  
Santiago RM  
Phone: (+56) 21 24442560  
contacto@jce.cl

**China**

Husqvarna (Shanghai)  
Management Co., Ltd.  
富世华 (上海) 管理有限公司  
3F, Benq Square B,  
No207, Song Hong Rd.,  
Chang Ning District,  
Shanghai, PRC. 200335  
上海市长宁区淞虹路207号明  
基广场B座3楼, 邮编: 200335

**Colombia**

Husqvarna Colombia S.A.  
Calle 18 No. 68 D-31, zona  
Industrial de Montevideo  
Bogotá, Cundinamarca  
Tel. 571 2922700 ext. 105  
jairo.salazar@husqvarna.com.co

**Costa Rica**

Compania Exim  
Euroberoamericana S.A.  
Los Colegios, Moravia,  
200 metros al Sur del Colegio  
Saint Francis – San José  
Phone: (+506) 297 68 83  
exim\_euro@racsa.co.cr

**Croatia**

Husqvarna Austria GmbH  
Industriezeile 36  
4010 Linz  
Tel.: (+43) 732 77 01 01-485  
service.gardena@  
husqvarnagroup.com

**Cyprus**

Med Marketing  
17 Digeni Akrita Ave  
P.O. Box 27017  
1641 Nicosia

**Czech Republic**

Husqvarna Česko s.r.o.  
Türkova 2319/5b  
149 00 Praha 4 – Chodov  
Bezplatná infolinka :  
800 100 425  
servis@cz.husqvarna.com

**Denmark**

GARDENA DANMARK  
Lejrevej 19, st.  
3500 Værløse  
Tlf.: (+45) 70 26 47 70  
husqvarna@husqvarna.dk  
www.gardena.com / dk

**Dominican Republic**

BOSQUESA, S.R.L  
Carretera Santiago Licey  
Km. 5 ½  
Esquina Copal II.  
Santiago  
Dominican Republic  
Phone: (+809) 736-0333  
joserbosquesa@claro.net.do

**Ecuador**

Husqvarna Ecuador S.A.  
Arupos E1-181 y 10 de  
Agosto Quito, Pichincha  
Tel. (+593) 22800739  
francisco.jacome@  
husqvarna.com.ec

**Estonia**

Husqvarna Eesti OÜ  
Valdeku 132  
EE-11216 Tallinn  
info@gardena.ee

**Finland**

Oy Husqvarna Ab  
Gardena Division  
Lautatarhankatu 8 B / PL 3  
00581 HELSINKI  
www.gardena.fi

**France**

Husqvarna France  
9/11 Allée des pierres mayettes  
92635 Gennevilliers Cedex  
France  
http://www.gardena.com/ fr  
N° AZUR: 0 810 00 78 23  
(Prix d'un appel local)

**Georgia**

Transporter LLC  
113b Belashvili street  
0159 Tbilisi, Georgia

**Great Britain**

Husqvarna UK Ltd  
Preston Road  
Aycliffe Industrial Park  
Newton Aycliffe  
County Durham  
DL5 6UP  
info.gardena@husqvarna.co.uk

**Greece**

Π.ΠΑΠΑΔΟΠΟΥΛΟΣ ΑΕΒΕ  
Λεωφ. Αθηνών 92  
Αθήνα  
T.K.104 42  
Ελλάδα  
Τηλ. (+30) 210 5193100  
info@papadopoulos.com.gr

**Hungary**

Husqvarna Magyarországi Kft.  
Ezred u. 1 - 3  
1044 Budapest  
Telefon: (+36) 1 251-4161  
vevoszolgalat.husqvarna@  
husqvarna.hu

**Iceland**

BYKO ehf.  
Bildshófa 20  
110 Reykjavik

**Ireland**

Husqvarna UK Ltd  
Preston Road  
Aycliffe Industrial Park  
Newton Aycliffe  
County Durham  
DL5 6UP  
info.gardena@husqvarna.co.uk

**Italy**

Husqvarna Italia S.p.A.  
Via Santa Vecchia 15  
23868 VALMADRERA (LC)  
Phone: (+39) 0341.203.111  
assistenza.italia@it.husqvarna.com

**Japan**  
Husqvarna Zenoah Co., Ltd.  
1-9 Minamidai  
Kawagoe  
350-1165 Saitama  
gardena-jp@husqvarnagroup.com

**Kazakhstan**  
LAMED Ltd.  
155/1, Tazhibayevoi Str.  
050060 Almaty  
IP Schmidt  
Abayavenue 3B  
110 005 Kostanay

**Korea**  
Kyung Jin Trading CO.,LTD.  
107-4, SunDuk Bid.,  
YangJae-dong,  
Secho-gu,  
Seoul, (zipcode: 137-891)  
Phone: (+82) (0)2 574-6300

**Latvia**  
Husqvarna Latvija SIA  
Ulbrokas 19A  
LV-1021 Riga  
info@gardena.lv

**Lithuania**  
UAB Husqvarna Lietuva  
Ateities pl. 77C  
LT-52104 Kaunas  
info@gardena.lt

**Luxembourg**  
Magasins Jules Neuberg  
39, rue Jacques Stas  
Luxembourg-Gasperich 2549  
Case Postale No. 12  
Luxembourg 2010  
Phone: (+352) 40 14 01  
api@neuberg.lu

**Mexico**  
AFOSA  
Av. Lopez Mateos Sur # 5019  
Col. La Calma 45070  
Zapopan, Jalisco, Mexico  
Phone: (+52) 33 3818-3434  
icornejo@afosa.com.mx

**Moldova**  
Convel S.R.L.  
290A Muncesti Str.  
2002 Chisinau

**Netherlands**  
Husqvarna Nederland B.V.  
GARDENA Division  
Postbus 50131  
1305 AC ALMERE  
Phone: (+31) 36 521 00 10  
info@gardena.nl

**Neth. Antilles**  
Jonka Enterprises N.V.  
Sta. Rosa Weg 196  
P.O. Box 8200  
Curaçao  
Phone: (+599) 9 767 66 55  
pgm@jonka.com

**New Zealand**  
Husqvarna New Zealand Ltd.  
PO Box 76-437  
Manukau City 2241  
Phone: (+64) (0) 9 9202410  
support.nz@husqvarna.co.nz

**Norway**  
Husqvarna Norge AS  
Gardena Division  
Trøskenveien 36  
1708 Sarpsborg  
info@gardena.no

**Peru**  
Husqvarna Perú S.A.  
Jr. Ramón Cárcamo 710  
Lima 1  
Tel: (+51) 1 3320400 ext. 416  
juan.remuzgo@husqvarna.com

**Poland**  
Husqvarna Poland Spółka z o.o.  
ul. Wysockiego 15 b  
03-371 Warszawa  
Phone: (+48) 22 330 96 00  
gardena@husqvarna.com.pl

**Portugal**  
Husqvarna Portugal, SA  
Lagoa - Albarraque  
2635 - 595 Rio de Mouro  
Tel.: (+351) 21 922 85 30  
Fax : (+351) 21 922 85 36  
info@gardena.pt

**Romania**  
Madex International Srl  
Soseaua Odaiei 117 - 123,  
RO 013603 Bucuresti, S1  
Phone: (+40) 21 352.76.03  
madex@ines.ro

**Russia / Россия**  
000 „Хускварна“  
141400, Московская обл.,  
г. Химки,  
улица Ленинградская,  
владение 39, стр.6  
Бизнес Центр  
„Химки Бизнес Парк“,  
помещение 0B02\_04  
http://www.gardena.ru

**Serbia**  
Domel d.o.o.  
Autoput za Novi Sad bb  
11273 Belgrade  
Phone: (+381) 1 18 48 88 12  
miroslav.jejina@domel.rs

**Singapore**  
Hy-Ray PRIVATE LIMITED  
40 Jalan Pemimpin  
#02-08 Tat Ann Building  
Singapore 577185  
Phone: (+65) 6253 2277  
shiyang@hyray.com.sg

**Slovak Republic**  
Husqvarna Česko s.r.o.  
Türkova 2319/5b  
149 00 Praha 4 – Chodov  
Bezplatná infolinka:  
800 154 044  
servis@sk.husqvarna.com

**Slovenia**  
Husqvarna Austria GmbH  
Industriezeile 36  
4010 Linz  
Tel. : (+43) 732 77 01 01-485  
service.gardena@husqvarnagroup.com

**South Africa**  
Husqvarna  
South Africa (Pty) Ltd  
Postnet Suite 250  
Private Bag X6,  
Cascades, 3202  
South Africa  
Phone: (+27) 33 846 9700  
info@gardena.co.za

**Spain**  
Husqvarna España S.A.  
Calle de Rivas nº 10  
28052 Madrid  
Phone: (+34) 91 708 05 00  
atencioncliente@gardena.es

**Suriname**  
Deto Handelmaatschappij N.V.  
Kernkampweg 72-74  
P.O.Box: 12782  
Paramaribo – Suriname  
South America  
Phone: (+597) 438050  
www.deto.sr

**Sweden**  
Husqvarna AB/GARDENA Sverige  
Drottninggatan 2  
561 82 Huskvarna  
Sverige

**Switzerland / Schweiz**  
Husqvarna Schweiz AG  
Consumer Products  
Industriestrasse 10  
5506 Mägenwil  
Phone: (+ 41) (0) 62 887 37 90  
info@gardena.ch

**Turkey**  
Dost Bahçe Diş Ticaret  
Mümesillik A.Ş  
Yunus Mah. Adil Sok. No: 3  
İc Kapi No: 1 Kartal  
34873 İstanbul  
Phone: (+90) 216 38 93 939  
info@dostbahce.com.tr

**Ukraine / Україна**  
ТОВ «Хускварна Україна»  
вул. Васильківська, 34,  
офіс 204-г  
03022, м. Київ  
Тел. (+38) 0 800 504 804  
info@gardena.ua

**Uruguay**  
FELI SA  
Entre Rios 1083 CP 11800  
Montevideo – Uruguay  
Tel : (+598) 22 03 18 44  
info@felisa.com.uy

**Venezuela**  
Corporación Casa y Jardín C.A.  
Av. Caroní, Edif. Trezmen, PB.  
Colinas de Bello Monte.  
1050 Caracas.  
Tel : (+58) 212 992 33 22  
info@casayjardin.net.ve

1889-20.960.01/0221  
© GARDENA Manufacturing GmbH  
D-89079 Ulm  
http://www.gardena.com