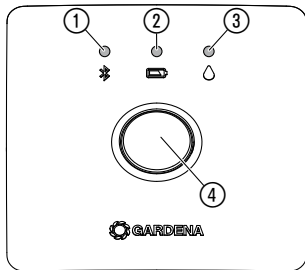
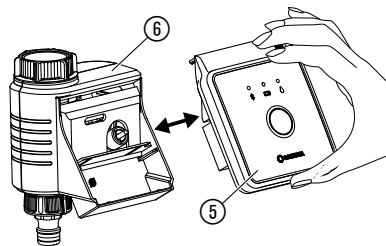
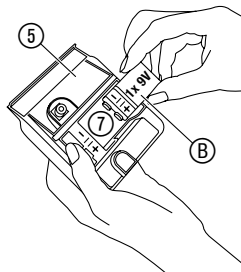
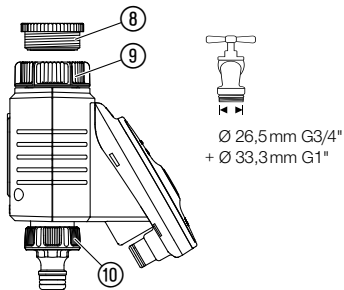


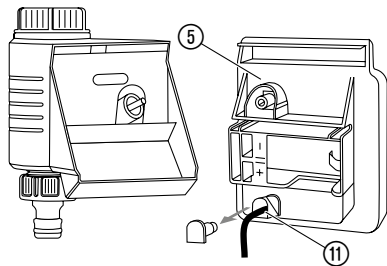
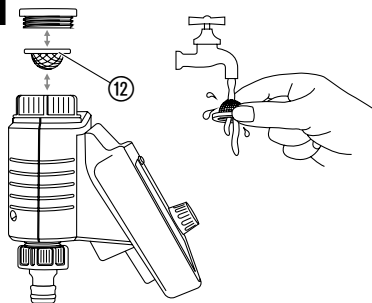
## LT **Eksplotavimo instrukcija**

Bevielio ryšio technologijos laistymo  
valdiklis „Bluetooth®“

---

Gaminys 1889

**F1****I1****I2****I3**

**I4****M1**

# GARDENA Bevielio ryšio technologijos laistymo valdiklis „Bluetooth®“

1. SAUGA . . . . .	5
2. FUNKCIJA . . . . .	6
3. PALEIDIMAS   EKSPLOATACIJA . . . . .	7
4. NAUDOJIMAS . . . . .	8
5. TECHNINĖ PRIEŽIŪRA . . . . .	8
6. LAIKYMAS . . . . .	9
7. GEDIMŲ ŠALINIMAS . . . . .	10
8. TECHNINIAI DUOMENYS . . . . .	11
9. PRIEDAI . . . . .	12
10. SERVISAS/GARANTIJA . . . . .	12

## Instrukcijos originalo vertimas.



Saugumo sumetimais šiuo gaminiu draudžiama naudotis vaikams ir paaugliams iki 16 metų amžiaus bei asmenims, nesusipažinusiems su šia eksploataavimo instrukcija. Neįgalūs asmenys gali naudotis gaminiu tik jei yra prižiūrimi arba apmokyti atsakingo asmens. Vaikus reikia prižiūrėti, kad būtų užtikrinta, jog jie nežaidžia su gaminiu. Niekada nesinaudokite gaminiu pavargę, sergantys ar apsvaigę nuo alkoholio, narkotikų ar vaistų.

### **Naudojimas pagal paskirtį:**

**GARDENA Laistymo valdiklis** skirtas asmeniniam naudojimui namų ir mėgėjų soduose. Tinkamas tikslai lauke purkštuvams bei laistymo sistemoms valdyti. Naudojant **laistymo valdiklį** galima automatiškai laistyti atostogų metu.

**Bevielio ryšio technologijos laistymo valdiklis „Bluetooth®“, gaminyje 1889**, su **bevielio ryšio technologijos mobiliąja programėle „Bluetooth® App“** yra laistymo sistemos dalis.



### **PAVOJUS! Kūno sužalojimai!**

**GARDENA Laistymo valdiklį draudžiama naudoti pramonėje ir su chemikalais, maisto produktais, lengvai užsiliepsnojančiomis bei sprogiomis medžiagomis.**

## **SVARBU!**

**Prašom atidžiai perskaityti eksploataavimo instrukciją ir ją išsaugoti, kad galėtumėte dar kartą perskaityti.**

### **Baterija:**

**Saugaus veikimo sumetimais galima naudoti tiktai 9 V šarminę manganą bateriją („alkaline“), tipas IEC 6LR61!**



### **DĖMESIO!**

**Negalima naudoti akumuliatorių, nes kitaip negali būti užtikrinta 1 metų eksploataavimo trukmė!**

Kad ilgesniam laikui išvykus laistymo valdiklis neišsijungtų dėl per silpnos baterijos, bateriją reikia pakeisti, kai baterijos simbolis šviečia geltona spalva.

Reguliariai tikrinkite baterijas, ar jos nepažeistos.

Nenaudokite pažeistų baterijų.

Vaikai turi laikytis atstumo nuo pažeistų baterijų

### **Paleidimas į eksploataciją:**

Laistymo valdiklį galima montuoti tiktai statmenai su gaubiamąja veržle į viršų, kad būtų išvengta vandens patekimo į baterijos skyrelį. Mažiausias duodamo vandens kiekis, užtikrinantis laistymo valdiklio perjungimo funkciją, yra 20 – 30 l/h, pvz., „Micro-Drip“ sistemos valdymui prireiks mažiausiai 10 vienetų 2 litrų lašinimo galvūčių.

Tekančio vandens temperatūra negali viršyti 40 °C.

Vengti traukimo apkrovos.

→ Netraukti už prijungtos žarnos.



### **DĖMESIO!**

Jei valdymo blokas yra nuimamas prie atviros sklendės, sklendė lieka tol atidaryta, kol valdymo blokas bus vėl uždėtas.



### **PAVOJUS! Širdies sustojimas!**

**Eksploataavimo metu šis gaminys sukuria elektromagnetinį lauką. Tam tikromis sąlygomis šis laukas gali aktyviai ar pasyviai paveikti medicininių implantų veikimą. Kad būtų išvengta pavojaus situacijų, kurios gali sukelti sunkius ar mirtinus sužalojimus, asmenys su mediciniais implantais prieš šio gaminio naudojimą turi pasikonsultuoti su savo gydytoju arba implantų gamintoju.**



### **PAVOJUS! Uždusimo pavojus!**

**Mažomis dalimis galima greitai užspringti. Dėl plastikinio maišelio mažiems vaikams kyla uždusimo pavojus. Todėl surinkimo metu maži vaikai turi būti kuo toliau nuo jūsų.**

## 2. FUNKCIJA

### **Bevielio ryšio technologijos laistymo valdiklis:**

**GARDENA laistymo valdiklis „Bluetooth®“** automatiškai konfigūruojamas **GARDENA mobiliojoje programėlėje „Bluetooth® App“**.

Laistymo valdiklis automatiškai valdo laistymą pagal nustatytą programą, todėl gali būti naudojamas ir per atostogas.

### **Valdymo elementai/indikatoriai [pav. F1]:**

① **Ryšio šviesos diodas:**

**Mėlynas, mirksintis 3 min.:** sujungiant

**Mėlynas, šviečiantis 10 sek.:** sėkmingai sujungta

② **Baterijos indikatoriaus šviesos diodas:**

**Žalias, šviečiantis:** pajėgumas iki 1 metų

**Geltonas, šviečiantis:** pajėgumas iki 4 savaičių

**Raudonas, mirksintis:** pajėgumas daugiausiai 4 savaitės

**Raudonas, šviečiantis:** išseikvota baterija, vožtuvas nebus atidaromas.

Atidarytas vožtuvas bus

saugiai uždarytas.

Baterijos keitimas grąžina baterijos indikatorius į pradinę būseną.

③ **Aktyvaus laistymo šviesos diodas:**

**Žalias, šviečiantis 10 sekundžių.**

④ **Mygtukas „Man.“:**

Paprastas **mygtuko „Man.“** paspaudimas aktyvuoja lygio patikrinimą ir 10 sek. rodoma baterijų būklė.

Antras paspaudimas aktyvuoja laistymą rankiniu būdu.

## 3. PALEIDIMAS Į EKSPLOATACIJĄ

### **Valdymas GARDENA mobiliąja programėle „Bluetooth® App“:**

Nemokama GARDENA mobiliąja programėle „Bluetooth® App“ bet kada galėsite valdyti GARDENA laistymo valdiklį „Bluetooth®“. Ją galite parsisiųsti iš parduotuvės „Apple App Store“ ar „Google Play Store“.

### **Laistymo valdiklio nustatymai:**

- Pagal grafiką mobiliojoje programėlėje „Bluetooth® App“: laistymo pradžia, trukmė, dienos
- Pagal poreikį mobiliojoje programėlėje „Bluetooth® App“: pradžia ir pabaiga
- Pagal poreikį ant laistymo valdiklio: pradžia ir pabaiga

### **Baterijos įdėjimas [pav. 11/12]:**

Baterija į tiekimo apimtį neįeina.

Eksploatavimo trukmė yra maždaug 1 metai. Atsižvelgiant į išorės temperatūrą ir perdavimo dažnumą, baterijų eksploatavimo trukmė gali skirtis.

1. Nuimkite valdymo bloką ⑤ nuo vožtuvo elemento ⑥.
2. Įdėkite bateriją ⑧ į baterijų skyrelį ⑦.  
(Kartu atkreipkite dėmesį į poliškumą +/-).  
*Mirksi ryšio šviesos diodas.*
3. Vėl užspauskite valdymo bloką ⑤ ant vožtuvo elemento ⑥.

### **Laistymo valdiklio prijungimas [pav. 13]:**

Laistymo valdiklyje yra įmontuota gaubiamoji veržlė ⑨ 33,3 mm (G 1") sriegio vandens čiaupams. Pridėtas adapteris ⑧ skirtas laistymo valdikliui prijungti prie vandens čiaupų su 26,5 mm (G 3/4") sriegiu.

#### **1. Vandens čiaupui su 26,5 mm (G 3/4") sriegiu:**

1. Ranka prisukite adapterį ⑧ ant vandens čiaupo (nenaudokite replių).
2. Ranka prisukite laistymo valdiklio gaubiamąją veržlę ⑨ ant vandens čiaupo sriegio (nenaudokite replių).
3. Prisukite čiaupo jungtį ⑩ ant laistymo valdiklio.

### **Dirvožemio drėgmės jutiklio (pasirinktinai) prijungimas [pav. 14]:**

Be valdymo, priklausomai nuo laiko, papildomai galima įtraukti dirvožemio drėgmę.

Jei dirvožemio drėgmė yra pakankama, laistymas bus nutrauktas arba praleistas.

1. Pastatykite dirvožemio drėgmės jutiklį laistymo srityje.
2. Įkiškite kištuką ⑪ į jutiklio lizdą valdymo bloke ⑤.

## 4. NAUDOJIMAS

### **Laistymas rankiniu būdu ant laistymo valdiklio [pav. F1]:**

Vožtuvą galima bet kada atidaryti ar uždaryti rankiniu būdu. Taip pat ir pagal laiką valdomą atidarytą vožtuvą galima uždaryti anksčiau, nepakeitus grafikų.

Jei laistymo valdiklis yra „ramybės būsenoje“, paspauskite **mygtuką „Man.“** 2 kartus.

1. Norėdami atidaryti vožtuvą rankiniu būdu (arba uždaryti atidarytą vožtuvą), paspauskite **mygtuką „Man.“** ④.  
*Aktyvaus laistymo šviesos diodas ③ šviečia 10 sek. žalia spalva.*
2. Norėdami anksčiau uždaryti vožtuvą, paspauskite **mygtuką „Man.“** .

Laistymo trukmė atitinka nustatymą **GARDENA mobiliojoje programėlėje „Bluetooth® App“**.

Jei pagal laiką valdomas laistymas buvo sustabdytas rankiniu būdu, jis nebegali būti tęsiamas.

Jei vožtuvas buvo atidarytas rankiniu būdu, o užprogramuota laistymo pradžia dubliuojasi su rankiniu būdu nustatyta atidarymo trukme, užprogramuotas pradžios laikas blokuojamas.

### **Gamyklinių nustatymų atkūrimas [pav. I1/F1]:**

Laistymo valdiklis „Bluetooth®“ grąžinamas į gamyklinius nustatymus.

1. Išimkite bateriją ⑥.
2. Laikykite paspaudę **mygtuką „Man.“** ④ ir įdėkite bateriją ⑥ į baterijų skyrelį ⑦.  
(Kartu atkreipkite dėmesį į poliškumą +/-).
3. **Mygtuką „Man.“** ④ laikykite paspaudę dar 10 sekundžių.  
*Po maždaug 10 sekundžių vėl atstatomi gamykliniai nustatymai ir mirksi ryšio šviesos diodas..*

## 5. TECHNINĖ PRIEŽIŪRA

### **Purvo filtro valymas [pav. M1]:**

Purvo filtrą ⑫ reikia reguliariai tikrinti ir prireikus valyti.

### **Laistymo valdiklio valymas:**



**PAVOJUS! Kūno sužalojimai!**  
Sužalojimo pavojus ir gaminio sugadinimo rizika.



- Nevalykite gaminio vandeniu ar vandens srove (ypač aukšto slėgio vandens srove).
- Nevalykite su chemikalais, įskaitant benzinaž arba tirpiklius. Kai kurie iš jų gali pažeisti svarbias plastikines dalis.

→ Laistymo valdiklį valykite minkšta, drėgna šluoste.

## 6. LAIKYMAS

---

### **Naudojimo pabaiga:**

#### **Gaminį laikykite vaikams neprieinamoje vietoje.**

1. Išimkite bateriją, kad ji būtų tausojava (žr. 3. Paleidimas į eksploataciją).
2. Laikykite laistymo valdiklį sausoje, uždaroje ir nuo šalnų apsaugotoje vietoje.

### **Šalinimas:**

(pagal Direktyvą 2012/19/ES)



Gaminio negalima šalinti su įprastomis buitinėmis atliekomis. Jį reikia šalinti pagal galiojančius vietinius aplinkosaugos reikalavimus.

### **SVARBU!**

- Šalinkite gaminį vietiniame komunaliniame atliekų surinkimo ir perdirbimo punkte.

### **Baterijos šalinimas:**

Šalinti galima tik visiškai išseikvotą bateriją.

### **SVARBU!**

- Šalinkite bateriją vietiniame komunaliniame atliekų surinkimo ir perdirbimo punkte.

## 7. GEDIMŲ ŠALINIMAS

Kilus gedimams, šiuo adresu rasite DUK (dažnai užduodamus klausimus ir atsakymus):

[www.gardena.com/de/bluetooth/faq](http://www.gardena.com/de/bluetooth/faq)

Problema	Galima priežastis	Sutrikimo / gedimo pašalinimas
<b>Nerodomas šviesos diodo indikatorius</b>	Neteisingai įdėta baterija.	→ Atkreipkite dėmesį į polių padėtį (+/-).
	Baterija visiškai išsekvota.	→ Įdėkite naują bateriją.
<b>Paspaudus mygtuką „Man.“, laistymas rankiniu būdu negalimas</b>	Laistymo valdiklis yra „ramybės būsenoje“.	→ Dar kartą paspauskite <b>mygtuką „Man.“</b> .
	Išsekvota baterija (baterijos šviesos diodo indikatorius šviečia raudona spalva).	→ Įdėkite naują bateriją.
	Uždarytas vandens čiaupas.	→ Atidarykite vandens čiaupą.
<b>Grafikas nevykdomas (nelaistoma)</b>	Anksčiau rankiniu būdu buvo atidaryta sklendė.	→ Venkite galimo dubliavimosi.
	Išsekvota baterija (baterijos šviesos diodo indikatorius šviečia raudona spalva).	→ Įdėkite naują bateriją.
	Uždarytas vandens čiaupas.	→ Atidarykite vandens čiaupą.
<b>Neužsidaro laistymo valdiklis</b>	Mažiausias imamo vandens kiekis mažesnis už 20 l/h.	→ Prijunkite daugiau lašinimo galvutčių



**PASTABA:** Kitų sutrikimų / gedimų atveju kreipkitės į GARDENA serviso centrą. Remontą gali atlikti tiksliai GARDENA serviso centrai bei specializuoti prekybininkai, kuriuos įgaliojo firma GARDENA.

## 8. TECHNINIAI DUOMENYS

**Bevielio ryšio technologijos laistymo Vienetas Vertė (gaminys 1889) valdiklis „Bluetooth®“**

<b>Darbinė temperatūra (lauke)</b>	°C	5 – 50
------------------------------------	----	--------

**Vidaus SRD (mažojo nuotolio radijo ryšio įrenginiai)**

<b>Dažnių diapazonas</b>	GHz	2,402 – 2,480
--------------------------	-----	---------------

<b>Maksimali spinduliuotės galia</b>	mW	10
--------------------------------------	----	----

<b>Laisvos erdvės radijo ryšio veikimo nuotolis (apie)</b>	m	25
--	---	----

<b>Min./maks. darbinis slėgis</b>	bar	0,5 / 12
-----------------------------------	-----	----------

<b>Tekantis skystis</b>	Skaidrus gėlas vanduo	
-------------------------	-----------------------	--

<b>Naudotina baterija</b>	1 x 9 V šarminė mangano baterija („alkaline“), tipas IEC 6LR61	
---------------------------	--	--

<b>Baterijos gyvavimo trukmė (apie)</b>	a	1
---	---	---

## ES atitikties deklaracija

GARDENA Manufacturing GmbH patvirtina, kad radijo ryšio įrenginių tipas (gaminys 1889) atitinka Direktyvą 2014/53/ES. Visą ES atitikties deklaracijos tekstą galite rasti šiuo interneto adresu:

<http://www.gardena.com/int/support/safety-regulations>

## 9. PRIEDAI

<b>GARDENA Dirvožemio drėgmės jutiklis</b>	Automatiniam laistymui, priklausomai nuo dirvožemio drėgmės.	<b>gaminys 1867</b>
<b>GARDENA Apsauga nuo vagystės</b>	Laistymo valdikliui apsaugoti nuo vagystės.	<b>gaminys 1815-00.791.00 (galima įsigyti GARDENA servise)</b>

## 10. SERVISAS/GARANTIJA

### Servisas:

Prašome kreiptis adresu, esančiu kitoje pusėje.

### Garantijos dokumentas:

Su gamintojo garantija galima susipažinti:

**[www.gardena.com/warranty](http://www.gardena.com/warranty) ar telefono nr. +49731 4903773**

Gamintojo garantija apsiriboja pakeitimu arba trūkumų pašalinimu pagal anksčiau nurodytas sąlygas. Kitos pretenzijos mums, kaip gamintojui, pvz., dėl žalos atlyginimo, pagal gamintojo garantiją nėra pagrįstos. Ši gamintojo garantija, savaimė suprantama, **neturi įtakos** prekybininkui/pardavėjui reiškiamoms garantinėms pretenzijoms pagal įstatymą arba sutartį.

Gamintojo garantijai taikoma Vokietijos Federacinės Respublikos teisė.

## **Prekių ženklų priskyrimo išnaša**

---

Žodinis prekių ženklas „Bluetooth®“ ir „Bluetooth®“ logotipai yra registruoti prekių ženklai, priklausantys „Bluetooth SIG, Inc.“, tad GARDENA bet kokiam šių

prekių ženklų naudojimui turi licenciją. Kiti prekių ženklai ir prekių pavadinimai yra atitinkamo savininko nuosavybė.

## **Gaminio patikimumas**

---

Mes aiškiai pareiškiame, kad, atsižvelgiant į Vokietijos gaminių patikimumo įstatymą, neprisiimame atsakomybės dėl bet kokios žalos, patirtos dėl mūsų gaminių, jeigu jie buvo netinkamai taisomi arba jų dalys buvo pakeistos

neoriginaliomis GARDENA dalimis ar nepatvirtintomis dalimis, arba jeigu remonto darbai buvo atliekami ne GARDENA techninės priežiūros centro specialistų.

**Deutschland / Germany**

GARDENA Manufacturing GmbH  
Central Service  
Hans-Lorenser-Straße 40  
D-89079 Ulm  
Produktfragen: (+49) 731 490-123  
Reparaturen: (+49) 731 490-290  
service@gardena.com  
http://www.gardena.com

**Albania**

KRAFT SHPK  
Autostrada Tirane-Durrës  
Km 7  
1051 Tirane

**Argentina**

ROBERTO C. RUMBO S.R.L.  
Predio Norlog  
Lote 7  
Benavidez, ZC: 1621  
Buenos Aires  
ventas@rumbosrl.com.ar

**Australia**

Husqvarna Australia Pty. Ltd.  
Locked Bag 5  
Central Coast BC  
NSW 2252  
Phone: (+61) (0) 2 4352 7400  
customer.service@  
husqvarna.com.au

**Austria / Österreich**

Husqvarna Austria GmbH  
Industriezeile 36  
4010 Linz  
Tel.: (+43) 732 77 01 01-485  
service.gardena@  
husqvarnagroup.com

**Azerbaijan**

Firm Progress  
a. Aliyev Str. 26A  
1052 Baku

**Belarus**

Private Enterprise  
"Master Garden"  
Minsk  
Sharangovich str., 7a  
Phone: (+375) 17 257-00-33  
Mob.: (+375) 29 676-16-09  
mg@mastergarden.by

**Belgium**

Husqvarna Belgium nv  
Gardena Division  
Leuvensesteenweg 542  
Planet II E  
1930 Zaventem  
België

**Bosnia / Herzegovina**

SILK TRADE d.o.o.  
Industrijska zona Bukva bb  
74260 Tešanj

**Brazil**

Husqvarna do Brasil Ltda  
Av. Francisco Matarazzo,  
1400 – 19ª andar  
São Paulo – SP  
CEP: 05001-903  
Tel: 0800-112252  
marketing.br.husqvarna@  
husqvarna.com.br

**Bulgaria**

AGROLAND България АД  
бул. 8 Декември, № 13  
Офис 5  
1700 Студентски град  
София  
Tel.: (+359) 2466 6910  
info@agroland.eu

**Canada / USA**

GARDENA Canada Ltd.  
100 Summerlea Road  
Brampton, Ontario L6T 4X3  
Phone: (+1) 905 792 93 30  
info@gardenacanada.com

**Chile**

REPRESENTACIONES  
JCE S.A.  
Av. Del Valle Norte 857,  
Piso 4  
Santiago RM  
Phone: (+56) 21 244142560  
contacto@jce.cl

**China**

Husqvarna (Shanghai)  
Management Co., Ltd.  
富世华 (上海) 管理有限公司  
3F, Benq Square B,  
No207, Song Hong Rd.,  
Chang Ning District,  
Shanghai, PRC. 200335  
上海市长宁区淞虹路207号明  
基广场B座3楼, 邮编: 200335

**Colombia**

Husqvarna Colombia S.A.  
Calle 18 No. 68 D-31, zona  
Industrial de Montevideo  
Bogotá, Cundinamarca  
Tel. 571 2922700 ext. 105  
jairo.salazar@husqvarna.com.co

**Costa Rica**

Compania Exim  
Euroiberamericana S.A.  
Los Colegios, Moravia,  
200 metros al Sur del Colegio  
Saint Francis – San José  
Phone: (+506) 297 68 83  
exim\_euro@racsa.co.cr

**Croatia**

Husqvarna Austria GmbH  
Industriezeile 36  
4010 Linz  
Tel.: (+43) 732 77 01 01-485  
service.gardena@  
husqvarnagroup.com

**Cyprus**

Med Marketing  
17 Digeni Akrita Ave  
P.O. Box 27017  
1641 Nicosia

**Czech Republic**

Husqvarna Česko s.r.o.  
Türkova 2319/5b  
149 00 Praha 4 – Chodov  
Bezplatná infolinka :  
800 100 425  
servis@cz.husqvarna.com

**Denmark**

GARDENA DANMARK  
Lejrevej 19, st.  
3500 Værløse  
Tlf.: (+45) 70 26 47 70  
husqvarna@husqvarna.dk  
www.gardena.com / dk

**Dominican Republic**

BOSQUESA, S.R.L  
Carretera Santiago Licey  
Km. 5 ½  
Esquina Copal II.  
Santiago  
Dominican Republic  
Phone: (+809) 736-0333  
joserbosquesa@claro.net.do

**Ecuador**

Husqvarna Ecuador S.A.  
Arupos E1-181 y 10 de  
Agosto Quito, Pichincha  
Tel. (+593) 22800739  
francisco.jacome@  
husqvarna.com.ec

**Estonia**

Husqvarna Eesti OÜ  
Valdeku 132  
EE-11216 Tallinn  
info@gardena.ee

**Finland**

Oy Husqvarna Ab  
Gardena Division  
Lautatarhankatu 8 B / PL 3  
00581 HELSINKI  
www.gardena.fi

**France**

Husqvarna France  
9/11 Allée des pierres mayettes  
92635 Gennevilliers Cedex  
France  
http://www.gardena.com/ fr  
N° AZUR: 0 810 00 78 23  
(Prix d'un appel local)

**Georgia**

Transporter LLC  
113b Belashvili street  
0159 Tbilisi, Georgia

**Great Britain**

Husqvarna UK Ltd  
Preston Road  
Aycliffe Industrial Park  
Newton Aycliffe  
County Durham  
DL5 6UP  
info.gardena@husqvarna.co.uk

**Greece**

Π.ΠΑΠΑΔΟΠΟΥΛΟΣ ΑΕΒΕ  
Λεωφ. Αθηνών 92  
Αθήνα  
T.K.104 42  
Ελλάδα  
Τηλ. (+30) 210 5193100  
info@papadopoulos.com.gr

**Hungary**

Husqvarna Magyarországi Kft.  
Ezred u. 1 - 3  
1044 Budapest  
Telefon: (+36) 1 251-4161  
vevoszolgalat.husqvarna@  
husqvarna.hu

**Iceland**

BYKO ehf.  
Bildshófa 20  
110 Reykjavik

**Ireland**

Husqvarna UK Ltd  
Preston Road  
Aycliffe Industrial Park  
Newton Aycliffe  
County Durham  
DL5 6UP  
info.gardena@husqvarna.co.uk

**Italy**

Husqvarna Italia S.p.A.  
Via Santa Vecchia 15  
23868 VALMADRERA (LC)  
Phone: (+39) 0341.203.111  
assistenza.italia@it.husqvarna.com

**Japan**  
Husqvarna Zenoah Co., Ltd.  
1-9 Minamidai  
Kawagoe  
350-1165 Saitama  
gardena-jp@husqvarnagroup.com

**Kazakhstan**  
LAMED Ltd.  
155/1, Tazhibayevoi Str.  
050060 Almaty  
IP Schmidt  
Abayavenue 3B  
110 005 Kostanay

**Korea**  
Kyung Jin Trading CO.,LTD.  
107-4, SunDuk Bid.,  
YangJae-dong,  
Secho-gu,  
Seoul, (zipcode: 137-891)  
Phone: (+82) (0)2 574-6300

**Latvia**  
Husqvarna Latvija SIA  
Ulbrokas 19A  
LV-1021 Riga  
info@gardena.lv

**Lithuania**  
UAB Husqvarna Lietuva  
Ateities pl. 77C  
LT-52104 Kaunas  
info@gardena.lt

**Luxembourg**  
Magasins Jules Neuberg  
39, rue Jacques Stas  
Luxembourg-Gasperich 2549  
Case Postale No. 12  
Luxembourg 2010  
Phone: (+352) 40 14 01  
api@neuberg.lu

**Mexico**  
AFOSA  
Av. Lopez Mateos Sur # 5019  
Col. La Calma 45070  
Zapopan, Jalisco, Mexico  
Phone: (+52) 33 3818-3434  
icornejo@afosa.com.mx

**Moldova**  
Convel S.R.L.  
290A Muncesti Str.  
2002 Chisinau

**Netherlands**  
Husqvarna Nederland B.V.  
GARDENA Division  
Postbus 50131  
1305 AC ALMERE  
Phone: (+31) 36 521 00 10  
info@gardena.nl

**Neth. Antilles**  
Jonka Enterprises N.V.  
Sta. Rosa Weg 196  
P.O. Box 8200  
Curaçao  
Phone: (+599) 9 767 66 55  
pgm@jonka.com

**New Zealand**  
Husqvarna New Zealand Ltd.  
PO Box 76-437  
Manukau City 2241  
Phone: (+64) (0) 9 9202410  
support.nz@husqvarna.co.nz

**Norway**  
Husqvarna Norge AS  
Gardena Division  
Trøskenveien 36  
1708 Sarpsborg  
info@gardena.no

**Peru**  
Husqvarna Perú S.A.  
Jr. Ramón Cárcamo 710  
Lima 1  
Tel: (+51) 1 3320400 ext. 416  
juan.remuzgo@husqvarna.com

**Poland**  
Husqvarna Poland Spółka z o.o.  
ul. Wysockiego 15 b  
03-371 Warszawa  
Phone: (+48) 22 330 96 00  
gardena@husqvarna.com.pl

**Portugal**  
Husqvarna Portugal, SA  
Lagoa - Albarraque  
2635 - 595 Rio de Mouro  
Tel.: (+351) 21 922 85 30  
Fax : (+351) 21 922 85 36  
info@gardena.pt

**Romania**  
Madex International Srl  
Soseaua Odaiei 117 - 123,  
RO 013603 Bucuresti, S1  
Phone: (+40) 21 352.76.03  
madex@ines.ro

**Russia / Россия**  
000 „Хускварна“  
141400, Московская обл.,  
г. Химки,  
улица Ленинградская,  
владение 39, стр.6  
Бизнес Центр  
„Химки Бизнес Парк“,  
помещение 0B02\_04  
http://www.gardena.ru

**Serbia**  
Domel d.o.o.  
Autoput za Novi Sad bb  
11273 Belgrade  
Phone: (+381) 1 18 48 88 12  
miroslav.jejina@domel.rs

**Singapore**  
Hy-Ray PRIVATE LIMITED  
40 Jalan Pemimpin  
#02-08 Tat Ann Building  
Singapore 577185  
Phone: (+65) 6253 2277  
shiyang@hyray.com.sg

**Slovak Republic**  
Husqvarna Česko s.r.o.  
Türkova 2319/5b  
149 00 Praha 4 – Chodov  
Bezplatná infolinka:  
800 154 044  
servis@sk.husqvarna.com

**Slovenia**  
Husqvarna Austria GmbH  
Industriezeile 36  
4010 Linz  
Tel. : (+43) 732 77 01 01-485  
service.gardena@husqvarnagroup.com

**South Africa**  
Husqvarna  
South Africa (Pty) Ltd  
Postnet Suite 250  
Private Bag X6,  
Cascades, 3202  
South Africa  
Phone: (+27) 33 846 9700  
info@gardena.co.za

**Spain**  
Husqvarna España S.A.  
Calle de Rivas nº 10  
28052 Madrid  
Phone: (+34) 91 708 05 00  
atencioncliente@gardena.es

**Suriname**  
Deto Handelmaatschappij N.V.  
Kernkampweg 72-74  
P.O.Box: 12782  
Paramaribo – Suriname  
South America  
Phone: (+597) 438050  
www.deto.sr

**Sweden**  
Husqvarna AB/GARDENA Sverige  
Drottninggatan 2  
561 82 Huskvarna  
Sverige

**Switzerland / Schweiz**  
Husqvarna Schweiz AG  
Consumer Products  
Industriestrasse 10  
5506 Mägenwil  
Phone: (+ 41) (0) 62 887 37 90  
info@gardena.ch

**Turkey**  
Dost Bahçe Diş Ticaret  
Mümesillik A.Ş  
Yunus Mah. Adil Sok. No: 3  
İc Kapi No: 1 Kartal  
34873 İstanbul  
Phone: (+90) 216 38 93 939  
info@dostbahce.com.tr

**Ukraine / Україна**  
ТОВ «Хускварна Україна»  
вул. Васильківська, 34,  
офіс 204-г  
03022, м. Київ  
Тел. (+38) 0 800 504 804  
info@gardena.ua

**Uruguay**  
FELI SA  
Entre Rios 1083 CP 11800  
Montevideo – Uruguay  
Tel : (+598) 22 03 18 44  
info@felisa.com.uy

**Venezuela**  
Corporación Casa y Jardín C.A.  
Av. Caroní, Edif. Trezmen, PB.  
Colinas de Bello Monte.  
1050 Caracas.  
Tel : (+58) 212 992 33 22  
info@casayjardin.net.ve

1889-20.960.01/0221  
© GARDENA Manufacturing GmbH  
D-89079 Ulm  
http://www.gardena.com