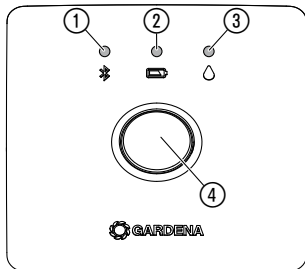
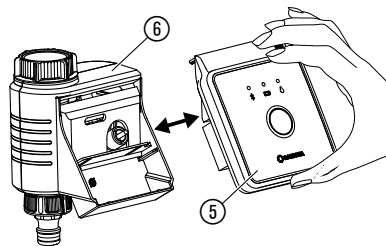
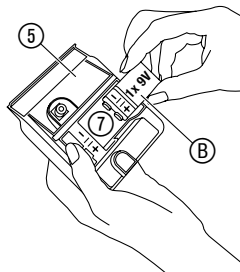
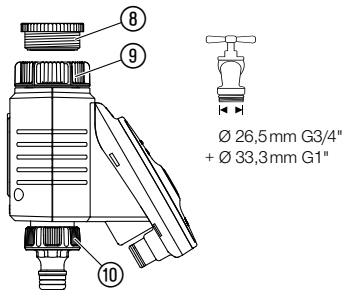
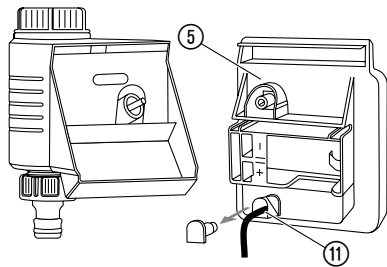
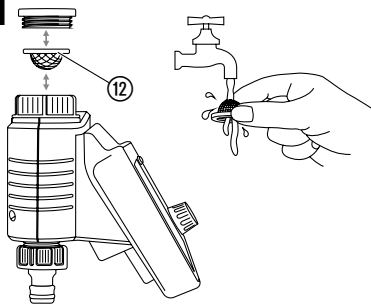


PT Manual de instruções
Controlador de rega Bluetooth®

N.º ref. 1889

F1**I1****I2****I3**

I4**M1**

GARDENA Controlador de rega Bluetooth®

1. SEGURANÇA	5
2. FUNCIONAMENTO.	6
3. COLOCAÇÃO EM FUNCIONAMENTO	7
4. FUNCIONAMENTO.	8
5. MANUTENÇÃO	8
6. ARMAZENAMENTO	9
7. RESOLUÇÃO DE AVARIAS.	10
8. DADOS TÉCNICOS	11
9. ACESSÓRIOS	12
10. ASSISTÊNCIA/GARANTIA.	12

Tradução do manual de instruções original.



Por motivos de segurança, este produto não deve ser utilizado por crianças e jovens com idade inferior a 16 anos, nem por pessoas que não estejam familiarizadas com estas instruções de utilização. As pessoas com reduzidas capacidades físicas ou mentais só podem utilizar o produto, se forem supervisionadas ou instruídas por uma pessoa responsável. As crianças devem ser supervisionadas para garantir que elas não brincam com o produto. Nunca utilize o produto se estiver cansado, doente ou sob a influência de álcool, drogas ou medicamentos.

Utilização prevista:

O **Controlador de rega da GARDENA** destina-se à jardinagem privada e de lazer, devendo ser aplicado exclusivamente no exterior para o controlo de aspersores e de sistemas de rega. O **Controlador de rega da GARDENA** pode ser usado para a rega automática durante o período de férias.

O **Controlador de rega Bluetooth® n.º ref. 1889** juntamente com a **aplicação Bluetooth®** faz parte de um sistema de rega.



PERIGO! Lesões no corpo!

O Controlador de rega GARDENA não se destina ao uso industrial nem deve ser usado juntamente com produtos químicos, alimentares, substâncias facilmente inflamáveis e explosivas.

1. SEGURANÇA

IMPORTANTE!

Leia o manual de instruções com atenção e guarde-o para consulta futura.

Pilha:

Por motivos de segurança apenas deve ser usada uma pilha alcalina de manganês (alcalina) de 9 V do tipo IEC 6LR61!



ATENÇÃO!

Não devem ser usadas baterias, caso contrário o tempo de funcionamento de 1 ano deixará de ser garantido!

Para impedir uma falha do controlador de rega devido a pilha fraca durante uma ausência prolongada, a pilha deve ser trocada quando o símbolo da pilha acender a amarelo.

Verifique as pilhas regularmente quanto a danos.

Não utilize pilhas danificadas.

Mantenha as crianças afastadas de pilhas danificadas.

Colocação em funcionamento:

O controlador de rega só pode ser montado na vertical com a porca de capa para cima, para impedir a entrada de água no compartimento da pilha. A quantidade mínima

de água debitada para uma função de comutação segura do controlador de rega é de 20 – 30 l/h. Para, por exemplo, o controlo do sistema gota-a-gota (Micro-Drip) são necessárias no mín. 10 unidades de conta-gotas de 2 litros.

A temperatura da água corrente pode ser no máx. 40 °C. Evitar cargas de tração.

→ Não puxar pela mangueira que está conectada.



ATENÇÃO!

Se a unidade de comando for removida com a válvula aberta, esta permanece aberta até a unidade de comando ser novamente encaixada.



PERIGO! Paragem cardíaca!

Este produto cria um campo eletromagnético durante o funcionamento. Em determinadas condições, este campo pode afetar o modo de funcionamento de implantes médicos ativos ou passivos. Para evitar situações de risco que possam provocar ferimentos graves ou mortais, as pessoas com um implante médico devem consultar o seu médico e o fabricante do implante antes da utilização deste produto.



PERIGO! Risco de asfixia!

As peças mais pequenas podem ser engolidas.
O saco de plástico representa um risco de asfixia

para crianças. Mantenha as crianças afastadas durante a montagem.

2. FUNCIONAMENTO

Controlador de rega:

O **Controlador de rega Bluetooth® GARDENA** é configurado automaticamente pela **aplicação GARDENA Bluetooth®**.

O controlador de rega assume automaticamente a rega de acordo com o programa criado, podendo ser usada também durante as férias.

Elementos de comando/indicadores [fig. F1]:

① **LED Connection:**

A piscar em azul durante 3 min.: Ao ligar
Aceso em azul durante 10 seg.: Ligado corretamente

② **LED indicador da pilha:**

Aceso a verde: capacidade até 1 ano
Aceso a amarelo: capacidade mín. 4 semanas
Vermelho a piscar: capacidade máx. 4 semanas
Aceso a vermelho: pilha gasta, a válvula deixa de abrir. Uma válvula aberta é fechada em segurança.

O indicador da pilha é repostado quando a pilha é trocada.

③ **LED rega ativa:**

Aceso em verde durante 10 segundos.

④ **Tecla Man.:**

Ao premir a **tecla Man.** ativa a pergunta sobre o estado e o estado da pilha é exibido durante 10 seg. Ao ser premida uma segunda vez ativa a rega manual.

3. COLOCAÇÃO EM FUNCIONAMENTO

Operação através da aplicação GARDENA Bluetooth®:

Com a **aplicação GARDENA Bluetooth®** de acesso gratuito consegue comandar a **Controlador de rega Bluetooth® GARDENA** a qualquer momento. Pode ser descarregada na Apple App Store ou na Google Play Store.

Definições do controlador de rega:

- De acordo com o horário na aplicação Bluetooth®: Início, duração, dias de rega
- Conforme necessário na aplicação Bluetooth®: Início e fim
- Se necessário no controlador de rega: Início e fim

Inserir a pilha [fig. I1/I2]:

A pilha não está incluída no material fornecido.

O tempo de funcionamento é de aprox. 1 ano. O tempo de funcionamento pode variar em função da temperatura exterior e da frequência de transferências.

1. Retire a unidade de comando ⑤ da unidade da válvula ⑥.
2. Insira a pilha ⑧ no compartimento das pilhas ⑦.
(Respeite a polaridade +/-.)
O LED Connection pisca.
3. Pressione a unidade de comando ⑤ novamente para dentro da unidade da válvula ⑥.

Ligar o controlador de rega [fig. I3]:

O controlador de rega está equipado com uma porca de capa ⑨ para torneiras de água com uma rosca de 33,3 mm (G 1"). O adaptador incluído ⑧ serve para a conexão do controlador de rega em torneiras com uma rosca de 26,5 mm (G 3/4").

1. **Para uma torneira de água com uma rosca de 26,5 mm (G 3/4"):**
Enrosque o adaptador ⑧ manualmente na torneira (sem usar alicate).
2. Enrosque a porca de capa ⑨ do controlador de rega manualmente na rosca da torneira (sem usar alicate).
3. Enrosque a parte da torneira ⑩ no controlador de rega.

Ligar o sensor de humidade no solo (opcional) [fig. I4]:

Além do comando temporizado existe ainda a opção de interrupção da humidade do solo.

Se o solo tiver humidade suficiente, a rega é interrompida ou ignorada.

1. Coloque o sensor de humidade no solo na zona de rega.
2. Encaixe a ficha ⑪ na ligação do sensor da unidade de comando ⑤.

4. FUNCIONAMENTO

Rega manual no controlador de rega [fig. F1]:

A válvula pode ser aberta ou fechada manualmente em qualquer altura. Mesmo uma válvula aberta de forma temporizada pode ser fechada antecipadamente, sem alterar os horários.

Se o controlador de rega estiver no “estado de repouso”, prima a tecla **tecla Man.** 2 vezes.

1. Prima a **tecla Man.** ④ para abrir a válvula manualmente (ou fechar uma válvula aberta).
O LED rega ativa ③ acende-se a verde durante 10 seg.
2. Prima a **tecla Man.** para fechar a válvula antecipadamente.

A duração da rega corresponde à especificação da **aplicação GARDENA Bluetooth®**.

Se uma rega temporizada tiver sido parada manualmente, ela não pode ser continuada.

Se a válvula tiver sido aberta manualmente e um início de rega programada se sobrepuser com a duração manual da abertura, então a hora inicial programada é suprimida.

Restaurar estado de fábrica [fig. I1/F1]:

O controlador de rega Bluetooth® é reposto no estado de fábrica.

1. Retire a pilha ⑥.
2. Mantenha a **tecla Man.** ④ premida e insira a pilha no compartimento das pilhas ⑥ ⑦.
(Respeite a polaridade +/–.)
3. Mantenha a **tecla Man.** ④ premida durante mais 10 segundos
Após aprox. 10 segundos o estado de fábrica é restabelecido e o LED Connection pisca.

5. MANUTENÇÃO

Limpar o filtro anti-impurezas [fig. M1]:

O filtro anti-impurezas ⑫ deve ser verificado regularmente e limpo sempre que necessário.

Limpar o controlador de rega:



PERIGO! Lesões no corpo!

Perigo de ferimentos e risco de danos no produto.

- Não limpe o produto com água nem com jato de água (especialmente jato de alta pressão).
- Não use produtos químicos na limpeza, incluindo gasolina ou solventes. Alguns destes podem destruir peças de plástico importantes.

- Limpe o controlador de rega com um pano húmido e macio.

6. ARMAZENAMENTO

Colocação fora de serviço:

O produto tem de ser guardado num local não acessível a crianças.

1. Remova a pilha para a conservar (consulte 3. Colocação em funcionamento).
2. Guarde o controlador de rega num local seco, fechado e protegido da geada.

Eliminação:

(conforme a Diretiva 2012/19/UE)



O produto não pode ser colocado no lixo doméstico normal. Tem de ser eliminado de acordo com as regras ambientais locais em vigor.

IMPORTANTE!

- Elimine o produto no centro de recolha e reciclagem da sua área de residência.

Eliminação da pilha:

A pilha apenas pode ser eliminada no estado descarregado.

IMPORTANTE!

- Elimine a pilha no centro de recolha e reciclagem da sua área de residência.

7. RESOLUÇÃO DE AVARIAS

Em caso de avarias, encontrará as FAQ (perguntas frequentes e respostas) neste endereço:

www.gardena.com/de/bluetooth/faq

Problema	Causa possível	Resolução
Nenhuma indicação LED	Pilha está mal colocada.	→ Respeitar a polaridade (+/-).
	A pilha está totalmente gasta.	→ Insira uma nova pilha.
Não é possível uma rega manual com a tecla Man.	O controlador de rega está no estado de repouso.	→ Prima novamente a tecla Man.
	A pilha está vazia (LED indicador da pilha acende a vermelho).	→ Insira uma nova pilha.
	A torneira da água está fechada.	→ Abra a torneira da água.
Horário não é executado (nenhuma rega)	A válvula foi aberta manualmente antes.	→ Prima novamente a tecla Man.
	A pilha está vazia (LED indicador da pilha acende a vermelho).	→ Insira uma nova pilha.
	A torneira da água está fechada.	→ Abra a torneira da água.
O controlador de rega não fecha	Quantidade mínima de água recebida é inferior a 20 l/h.	→ Conecte mais aspersores.



NOTA: se existirem outras avarias, contacte o seu centro de assistência GARDENA. As reparações apenas podem ser realizadas por centros de assistência GARDENA e por revendedores especializados, autorizados pela GARDENA.

8. DADOS TÉCNICOS

<i>Controlador de rega Bluetooth®</i>	Unidade	Valor (n.º ref. 1889)
Temperatura de serviço (Área exterior)	°C	5 – 50
<i>SRD interno (antenas de rádio de curta distância)</i>		
Banda de frequência	GHz	2,402 – 2,480
Potência de transmissão máxima	mW	10
Alcance sem fios em campo aberto (aprox.)	m	25
Pressão mín./máx. de funcionamento	bar	0,5 / 12
Fluido do processo		Água doce limpa
Pilha a utilizar		1 x alcalina de manganês (alcalina) de 9 V de tipo IEC 6LR61
Tempo de funcionamento da pilha (aprox.)	a	1

Declaração de conformidade UE

A GARDENA Manufacturing GmbH declara, por este meio, que o tipo de equipamento de rádio (Art. 1889) cumpre a Diretiva 2014/53/UE.

O texto na íntegra da declaração de conformidade UE está disponível no seguinte endereço na Internet:

<http://www.gardena.com/int/support/safety-regulations>

9. ACESSÓRIOS

GARDENA Sensor de humidade no solo

Para a rega em função da humidade no solo.

n.º ref. 1867

Segurança contra roubo GARDENA

Para proteção contra roubo do controlador de rega.

**n.º ref. 1815-00.791.00
(no serviço de assistência GARDENA)**

10. ASSISTÊNCIA/GARANTIA

Assistência:

Entre em contacto através do endereço presente no verso.

Declaração de garantia:

A garantia do fabricante está disponível em:

www.gardena.com/warranty ou pelo

n.º de telefone +49 731 4903773

Esta garantia do fabricante limita-se ao fornecimento de peças sobressalentes e à reparação de acordo com as condições acima referidas. Outras reivindicações relativamente ao fabricante, como indemnização por danos, não são justificadas pela garantia do fabricante. Esta garantia do fabricante **não** afeta os direitos legais e contratuais de garantia prestados pelo comerciante/vendedor.

A garantia do fabricante está sujeita ao direito alemão.

Atribuição de marca nota de rodapé

A marca nominal e o logotipo Bluetooth® são marcas registradas propriedade da Bluetooth SIG, Inc. e qualquer utilização dessas marcas pela GARDENA realiza-se sob licença.

Outras marcas e nomes comerciais são propriedade dos seus respectivos proprietários.

Responsabilidade pelo produto

De acordo com a lei alemã de responsabilidade pelo produto, declaramos que não nos responsabilizamos por danos causados pelos nossos produtos, caso os tais produtos não tenham sido devidamente reparados por um

parceiro de assistência GARDENA aprovado ou se não tiverem sido utilizadas peças GARDENA originais ou peças autorizadas pela GARDENA.

Deutschland / Germany

GARDENA Manufacturing GmbH
Central Service
Hans-Lorenser-Straße 40
D-89079 Ulm
Produktfragen: (+49) 731 490-123
Reparaturen: (+49) 731 490-290
service@gardena.com
http://www.gardena.com

Albania

KRAFT SHPK
Autostrada Tirane-Durrës
Km 7
1051 Tirane

Argentina

ROBERTO C. RUMBO S.R.L.
Predio Norlog
Lote 7
Benavidez, ZC: 1621
Buenos Aires
ventas@rumbosrl.com.ar

Australia

Husqvarna Australia Pty. Ltd.
Locked Bag 5
Central Coast BC
NSW 2252
Phone: (+ 61) (0) 2 4352 7400
customer.service@
husqvarna.com.au

Austria / Österreich

Husqvarna Austria GmbH
Industriezeile 36
4010 Linz
Tel.: (+43) 732 77 01 01-485
service.gardena@
husqvarnagroup.com

Azerbaijan

Firm Progress
a. Aliyev Str. 26A
1052 Baku

Belarus

Private Enterprise
"Master Garden"
Minsk
Sharangovich str., 7a
Phone: (+375) 17 257-00-33
Mob.: (+375) 29 676-16-09
mg@mastergarden.by

Belgium

Husqvarna Belgium nv
Gardena Division
Leuvensesteenweg 542
Planet II E
1930 Zaventem
België

Bosnia / Herzegovina

SILK TRADE d.o.o.
Industrijska zona Bukva bb
74260 Tešanj

Brazil

Husqvarna do Brasil Ltda
Av. Francisco Matarazzo,
1400 – 19ª andar
São Paulo – SP
CEP: 05001-903
Tel: 0800-112252
marketing.br.husqvarna@
husqvarna.com.br

Bulgaria

AGROLAND България АД
бул. 8 Декември, № 13
Офис 5
1700 Студентски град
София
Tel.: (+359) 2466 6910
info@agroland.eu

Canada / USA

GARDENA Canada Ltd.
100 Summerlea Road
Brampton, Ontario L6T 4X3
Phone: (+1) 905 792 93 30
info@gardenacanada.com

Chile

REPRESENTACIONES
JCE S.A.
Av. Del Valle Norte 857,
Piso 4
Santiago RM
Phone: (+ 56) 21 24442560
contacto@jce.cl

China

Husqvarna (Shanghai)
Management Co., Ltd.
富世华 (上海) 管理有限公司
3F, Benq Square B,
No207, Song Hong Rd.,
Chang Ning District,
Shanghai, PRC. 200335
上海市长宁区淞虹路207号明
基广场B座3楼, 邮编: 200335

Colombia

Husqvarna Colombia S.A.
Calle 18 No. 68 D-31, zona
Industrial de Montevideo
Bogotá, Cundinamarca
Tel. 571 2922700 ext. 105
jairo.salazar@husqvarna.com.co

Costa Rica

Compania Exim
Euroberoamericana S.A.
Los Colegios, Moravia,
200 metros al Sur del Colegio
Saint Francis – San José
Phone: (+506) 297 68 83
exim_euro@racsa.co.cr

Croatia

Husqvarna Austria GmbH
Industriezeile 36
4010 Linz
Tel.: (+43) 732 77 01 01-485
service.gardena@
husqvarnagroup.com

Cyprus

Med Marketing
17 Digeni Akrita Ave
P.O. Box 27017
1641 Nicosia

Czech Republic

Husqvarna Česko s.r.o.
Türkova 2319/5b
149 00 Praha 4 – Chodov
Bezplatná infolinka :
800 100 425
servis@cz.husqvarna.com

Denmark

GARDENA DANMARK
Lejrevej 19, st.
3500 Værløse
Tlf.: (+45) 70 26 47 70
husqvarna@husqvarna.dk
www.gardena.com / dk

Dominican Republic

BOSQUESA, S.R.L
Carretera Santiago Licey
Km. 5 ½
Esquina Copal II.
Santiago
Dominican Republic
Phone: (+809) 736-0333
joserbosquesa@claro.net.do

Ecuador

Husqvarna Ecuador S.A.
Arupos E1-181 y 10 de
Agosto Quito, Pichincha
Tel. (+593) 22800739
francisco.jacome@
husqvarna.com.ec

Estonia

Husqvarna Eesti OÜ
Valdeku 132
EE-11216 Tallinn
info@gardena.ee

Finland

Oy Husqvarna Ab
Gardena Division
Lautatarhankatu 8 B / PL 3
00581 HELSINKI
www.gardena.fi

France

Husqvarna France
9/11 Allée des pierres mayettes
92635 Gennevilliers Cedex
France
http://www.gardena.com/ fr
N° AZUR: 0 810 00 78 23
(Prix d'un appel local)

Georgia

Transporter LLC
113b Belashvili street
0159 Tbilisi, Georgia

Great Britain

Husqvarna UK Ltd
Preston Road
Aycliffe Industrial Park
Newton Aycliffe
County Durham
DL5 6UP
info.gardena@husqvarna.co.uk

Greece

Π.ΠΑΠΑΔΟΠΟΥΛΟΣ ΑΕΒΕ
Λεωφ. Αθηνών 92
Αθήνα
T.K.104 42
Ελλάδα
Τηλ. (+30) 210 5193100
info@papadopoulos.com.gr

Hungary

Husqvarna Magyarországi Kft.
Ezred u. 1 - 3
1044 Budapest
Telefon: (+36) 1 251-4161
vevoszolgalat.husqvarna@
husqvarna.hu

Iceland

BYKO ehf.
Bildshófa 20
110 Reykjavik

Ireland

Husqvarna UK Ltd
Preston Road
Aycliffe Industrial Park
Newton Aycliffe
County Durham
DL5 6UP
info.gardena@husqvarna.co.uk

Italy

Husqvarna Italia S.p.A.
Via Santa Vecchia 15
23868 VALMADRERA (LC)
Phone: (+39) 0341.203.111
assistenza.italia@it.husqvarna.com

Japan
Husqvarna Zenoah Co., Ltd.
1-9 Minamidai
Kawagoe
350-1165 Saitama
gardena-jp@husqvarnagroup.com

Kazakhstan
LAMED Ltd.
155/1, Tazhibayevoi Str.
050060 Almaty
IP Schmidt
Abayavenue 3B
110 005 Kostanay

Korea
Kyung Jin Trading CO.,LTD.
107-4, SunDuk Bid.,
YangJae-dong,
Secho-gu,
Seoul, (zipcode: 137-891)
Phone: (+82) (0)2 574-6300

Latvia
Husqvarna Latvija SIA
Ulbrokas 19A
LV-1021 Riga
info@gardena.lv

Lithuania
UAB Husqvarna Lietuva
Ateities pl. 77C
LT-52104 Kaunas
info@gardena.lt

Luxembourg
Magasins Jules Neuberg
39, rue Jacques Stas
Luxembourg-Gasperich 2549
Case Postale No. 12
Luxembourg 2010
Phone: (+352) 40 14 01
api@neuberg.lu

Mexico
AFOSA
Av. Lopez Mateos Sur # 5019
Col. La Calma 45070
Zapopan, Jalisco, Mexico
Phone: (+52) 33 3818-3434
icornejo@afosa.com.mx

Moldova
Convel S.R.L.
290A Muncesti Str.
2002 Chisinau

Netherlands
Husqvarna Nederland B.V.
GARDENA Division
Postbus 50131
1305 AC ALMERE
Phone: (+31) 36 521 00 10
info@gardena.nl

Neth. Antilles
Jonka Enterprises N.V.
Sta. Rosa Weg 196
P.O. Box 8200
Curaçao
Phone: (+599) 9 767 66 55
pgm@jonka.com

New Zealand
Husqvarna New Zealand Ltd.
PO Box 76-437
Manukau City 2241
Phone: (+64) (0) 9 9202410
support.nz@husqvarna.co.nz

Norway
Husqvarna Norge AS
Gardena Division
Trøskenveien 36
1708 Sarpsborg
info@gardena.no

Peru
Husqvarna Perú S.A.
Jr. Ramón Cárcamo 710
Lima 1
Tel: (+51) 1 3320400 ext. 416
juan.remuzgo@husqvarna.com

Poland
Husqvarna Poland Spółka z o.o.
ul. Wysockiego 15 b
03-371 Warszawa
Phone: (+48) 22 330 96 00
gardena@husqvarna.com.pl

Portugal
Husqvarna Portugal, SA
Lagoa - Albarraque
2635 - 595 Rio de Mouro
Tel.: (+351) 21 922 85 30
Fax : (+351) 21 922 85 36
info@gardena.pt

Romania
Madex International Srl
Soseaua Odaiei 117 - 123,
RO 013603 Bucuresti, S1
Phone: (+40) 21 352.76.03
madex@ines.ro

Russia / Россия
000 „Хускварна“
141400, Московская обл.,
г. Химки,
улица Ленинградская,
владение 39, стр.6
Бизнес Центр
„Химки Бизнес Парк“,
помещение 0B02_04
http://www.gardena.ru

Serbia
Domel d.o.o.
Autoput za Novi Sad bb
11273 Belgrade
Phone: (+381) 1 18 48 88 12
miroslav.jejina@domel.rs

Singapore
Hy-Ray PRIVATE LIMITED
40 Jalan Pemimpin
#02-08 Tat Ann Building
Singapore 577185
Phone: (+65) 6253 2277
shiyang@hyray.com.sg

Slovak Republic
Husqvarna Česko s.r.o.
Türkova 2319/5b
149 00 Praha 4 – Chodov
Bezplatná infolinka:
800 154 044
servis@sk.husqvarna.com

Slovenia
Husqvarna Austria GmbH
Industriezeile 36
4010 Linz
Tel. : (+43) 732 77 01 01-485
service.gardena@husqvarnagroup.com

South Africa
Husqvarna
South Africa (Pty) Ltd
Postnet Suite 250
Private Bag X6,
Cascades, 3202
South Africa
Phone: (+27) 33 846 9700
info@gardena.co.za

Spain
Husqvarna España S.A.
Calle de Rivas nº 10
28052 Madrid
Phone: (+34) 91 708 05 00
atencioncliente@gardena.es

Suriname
Deto Handelmaatschappij N.V.
Kernkampweg 72-74
P.O.Box: 12782
Paramaribo – Suriname
South America
Phone: (+597) 438050
www.deto.sr

Sweden
Husqvarna AB/GARDENA Sverige
Drottninggatan 2
561 82 Huskvarna
Sverige

Switzerland / Schweiz
Husqvarna Schweiz AG
Consumer Products
Industriestrasse 10
5506 Mägenwil
Phone: (+ 41) (0) 62 887 37 90
info@gardena.ch

Turkey
Dost Bahçe Diş Ticaret
Mümesillik A.Ş
Yunus Mah. Adil Sok. No: 3
İc Kapi No: 1 Kartal
34873 İstanbul
Phone: (+90) 216 38 93 939
info@dostbahce.com.tr

Ukraine / Україна
ТОВ «Хускварна Україна»
вул. Васильківська, 34,
офіс 204-г
03022, м. Київ
Тел. (+38) 0 800 504 804
info@gardena.ua

Uruguay
FELI SA
Entre Rios 1083 CP 11800
Montevideo – Uruguay
Tel : (+598) 22 03 18 44
info@felisa.com.uy

Venezuela
Corporación Casa y Jardín C.A.
Av. Caroní, Edif. Trezmen, PB.
Colinas de Bello Monte.
1050 Caracas.
Tel : (+58) 212 992 33 22
info@casayjardin.net.ve

1889-20.960.01/0221
© GARDENA Manufacturing GmbH
D-89079 Ulm
http://www.gardena.com