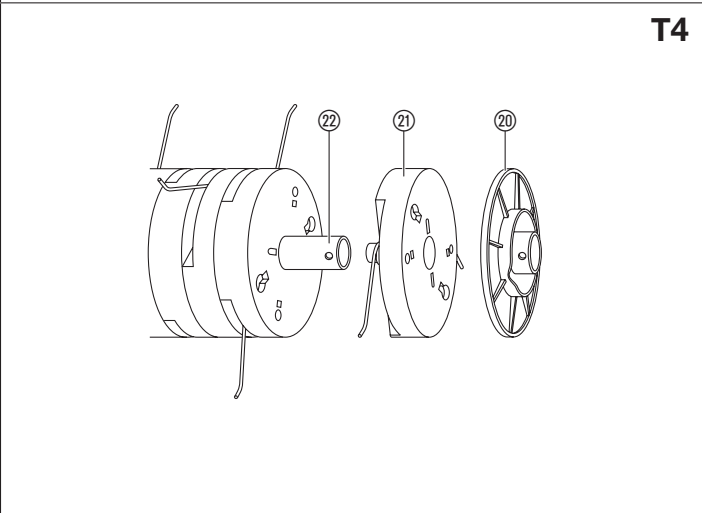
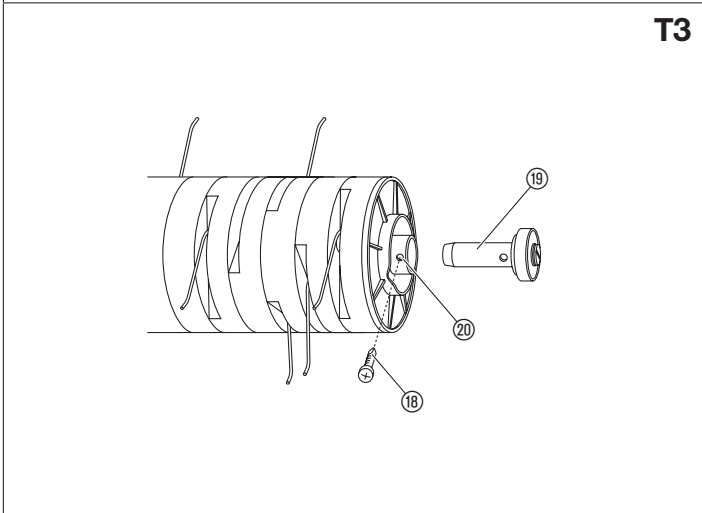
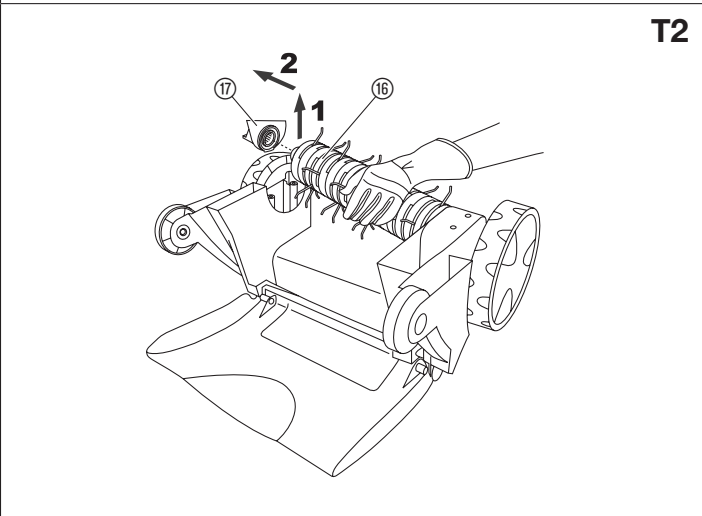
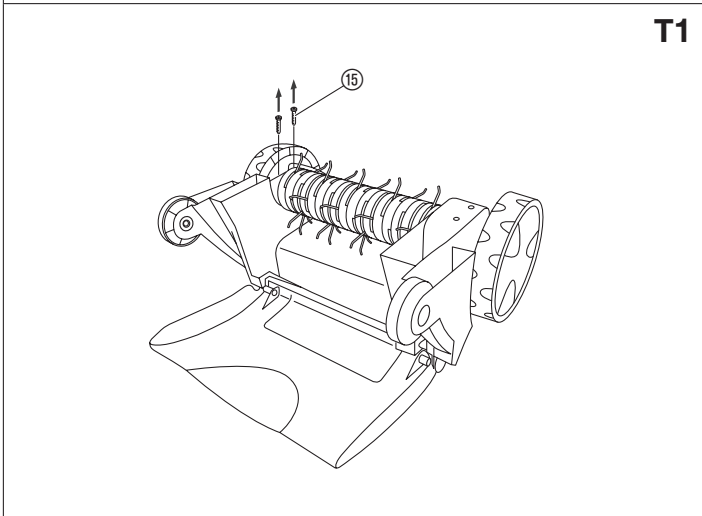
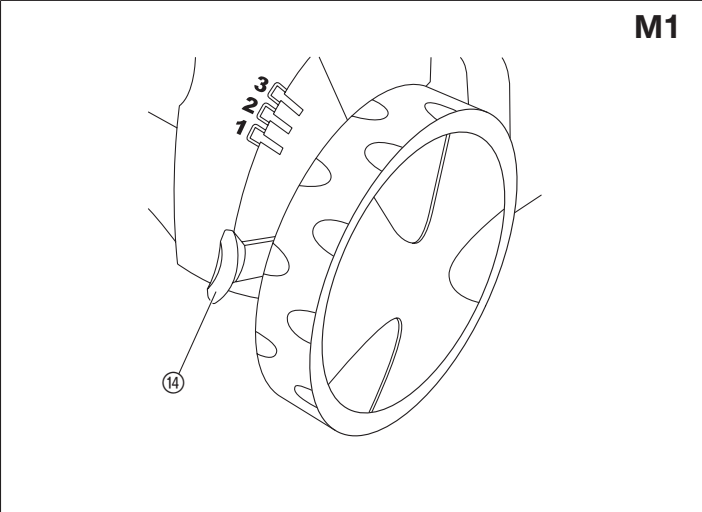
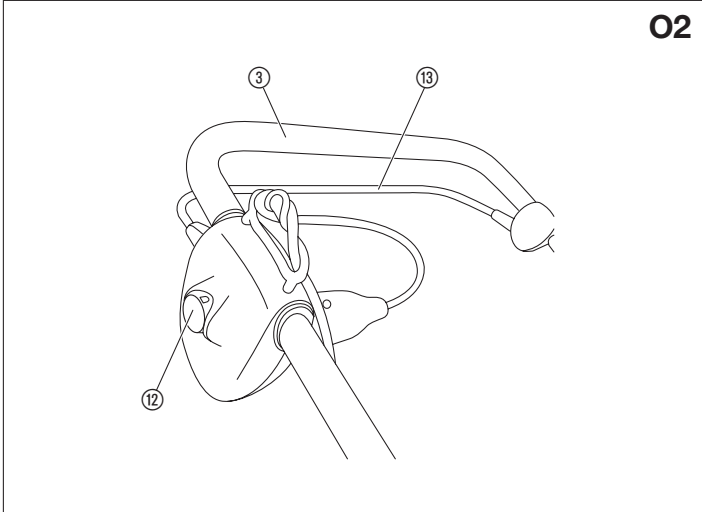
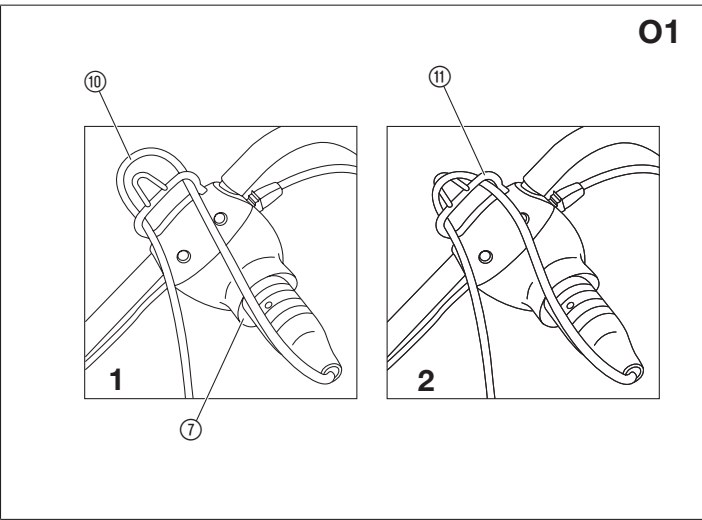
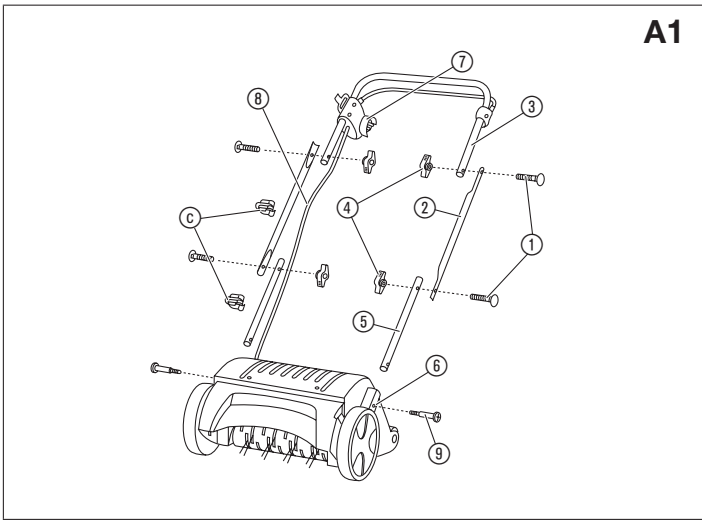


ES 500

Art. 4066

FI Käyttöohje
Sähkökäyttöinen ilmastointilaite

<p>DE Produkthaftung Wir weisen ausdrücklich darauf hin, dass wir in Übereinstimmung mit dem Produkthaftungsgesetz nicht für Schäden haften, die durch unsere Produkte entstehen, wenn diese unsachgemäß und nicht durch einen von uns autorisierten Servicepartner repariert wurden oder wenn keine Original GARDENA Teile oder von uns zugelassene Teile verwendet wurden.</p>
<p>EN Product liability In accordance with the German Product Liability Act, we hereby expressly declare that we accept no liability for damage incurred from our products where said products have not been properly repaired by a GARDENA-approved service partner or where original GARDENA parts or parts authorised by GARDENA were not used.</p>
<p>FR Responsabilité Conformément à la loi relative à la responsabilité du fait des produits défectueux, nous déclarons expressément par la présente que nous déclinons toute responsabilité pour les dommages résultant de nos produits, si lesdits produits n'ont pas été correctement réparés par un partenaire d'entretien agréé GARDENA ou si des pièces d'origine GARDENA ou des pièces agréées GARDENA n'ont pas été utilisées.</p>
<p>NL Productaansprakelijkheid Conform de Duitse wet inzake productaansprakelijkheid verklaren wij hierbij uitdrukkelijk dat wij geen aansprakelijkheid aanvaarden voor schade ontstaan uit onze producten waarbij deze producten niet zijn gerepareerd door een GARDENA-erkende servicepartner of waarbij geen originele GARDENA-onderdelen of onderdelen die door GARDENA zijn goedgekeurd zijn gebruikt.</p>
<p>SV Produktansvar I enlighet med tyska produktansvarslagar förklarar vi härmed uttryckligen att vi inte åtar oss något ansvar för skador som orsakas av våra produkter där produkterna inte har genomgått korrekt reparation från en GARDENA-godkänd servicepartner eller där originaldelar från GARDENA eller delar godkända av GARDENA inte använts.</p>
<p>DA Produktansvar I overensstemmelse med den tyske produktansvarslov erklærer vi hermed udtrykkeligt, at vi ikke påtager os noget ansvar for skader på vores produkter, hvis de pågældende produkter ikke er blevet repareret korrekt af en GARDENA-godkendt servicepartner, eller hvor der ikke er brugt originale GARDENA-reservedele eller godkendte reservedele fra GARDENA.</p>
<p>FI Tuotevastuu Saksan tuotevastuulain mukaisesti emme ole vastuussa laitteiden vaurioista, jos korjauksia ei ole tehnyt GARDENA:n hyväksymä huoltoliike tai jos niiden syynä on muiden kuin alkuperäisten GARDENA-varaosien tai GARDENA:n hyväksymien varaosien käyttö.</p>
<p>IT Responsabilità del prodotto In conformità con la Legge tedesca sulla responsabilità del prodotto, con la presente dichiariamo espressamente che decliniamo qualsiasi responsabilità per danni causati dai nostri prodotti qualora non siano stati correttamente riparati presso un partner di assistenza approvato GARDENA o laddove non siano stati utilizzati ricambi originali o autorizzati GARDENA.</p>
<p>ES Responsabilidad sobre el producto De acuerdo con la Ley de responsabilidad sobre productos alemana, por la presente declaramos expresamente que no aceptamos ningún tipo de responsabilidad por los daños ocasionados por nuestros productos si dichos productos no han sido reparados por un socio de mantenimiento aprobado por GARDENA o si no se han utilizado piezas originales GARDENA o piezas autorizadas por GARDENA.</p>
<p>PT Responsabilidade pelo produto De acordo com a lei alemã de responsabilidade pelo produto, declaramos que não nos responsabilizamos por danos causados pelos nossos produtos, caso os tais produtos não tenham sido devidamente reparados por um parceiro de assistência GARDENA aprovado ou se não tiverem sido utilizadas peças GARDENA originais ou peças autorizadas pela GARDENA.</p>
<p>PL Odpowiedzialność za produkt Zgodnie z niemiecką ustawą o odpowiedzialności za produkt, niniejszym wyraźnie oświadczamy, że nie ponosimy żadnej odpowiedzialności za szkody poniesione na skutek użytkowania naszych produktów, w przypadku gdy naprawa tych produktów nie była odpowiednio przeprowadzana przez zatwierdzonego przez firmę GARDENA partnera serwisowego lub nie stosowano oryginalnych części GARDENA albo części autoryzowanych przez tę firmę.</p>
<p>HU Termékszavatosság A németországi termékszavatossági törvénnyel összhangban ezennel nyomatékosan kijelentjük, hogy nem vállalunk felelősséget a termékeinkben keletkezett olyan károkért, amelyek valamely GARDENA által jóváhagyott szervizpartner által nem megfelelően végzett javításból adódtak, vagy amely során nem eredeti GARDENA alkatrészeket vagy a GARDENA által jóváhagyott alkatrészeket használtak fel.</p>
<p>CS Odpovědnost za výrobek V souladu s německým zákonem o odpovědnosti za výrobek tímto výslovně prohlašujeme, že nepřijímáme žádnou odpovědnost za poškození vzniklá na našich výrobcích, kdy zmíněné výrobky nebyly řádně opraveny schváleným servisním partnerem GARDENA nebo kdy nebyly použity originální náhradní díly GARDENA nebo náhradní díly autorizované společností GARDENA.</p>
<p>SK Zodpovednosť za produkt V súlade s nemeckými právnymi predpismi upravujúcimi zodpovednosť za výrobok týmto výslovné prehlasujeme, že nenesieme žiadnu zodpovednosť za škody spôsobené našimi výrobkami, v prípade ktorých neboli náležité opravy vykonané servisným partnerom schváleným spoločnosťou GARDENA alebo neboli použité diely spoločnosti GARDENA alebo diely schválené spoločnosťou GARDENA.</p>
<p>EL Ευθύνη προϊόντος Σύμφωνα με τον γερμανικό νόμο περί Ευθύνης για τα Προϊόντα, με το παρόν δηλώνουμε ρητώς ότι δεν αποδεχόμαστε καμία ευθύνη για τυχόν ζημιές που προκύπτουν από τα προϊόντα μας εάν αυτά δεν έχουν επισκευαστεί σωστά από κάποιον συγκεκριμένο συνεργάτη επισκευών της GARDENA ή εάν δεν έχουν χρησιμοποιηθεί αυθεντικά εξαρτήματα GARDENA ή εξαρτήματα συγκεκριμένα από την GARDENA.</p>
<p>SL Odgovornost proizvajalca V skladu z nemškimi zakoni o odgovornosti za izdelke, izrecno izjavljajo, da ne sprejemamo nobene odgovornosti za škodo, ki jo povzročijo naši izdelki, če teh niso ustrezno popravili GARDENINI odobreni servisni partnerji ali pri tem niso bili uporabljeni originalni GARDENINI nadomestni deli ali GARDENINIMI homologiranimi nadomestnimi deli.</p>
<p>HR Pouzdanost proizvoda Sukladno njemačkom zakonu o pouzdanosti proizvoda, ovime izričito izjavljujemo kako ne prihvaćamo nikakvu odgovornost za oštećenja na našim proizvodima nastala uslijed neispravnog popravka od strane servisnog partnera kojeg odobrava GARDENA ili uslijed nekorištenja originalnih GARDENA dijelova ili dijelova koje odobrava GARDENA.</p>
<p>RO Răspunderea pentru produs În conformitate cu Legea germană privind răspunderea pentru produs, declarăm în mod expres prin prezentul document că nu acceptăm nicio răspundere pentru defecțiunile suferite de produsele noastre atunci când acestea nu au fost reparate în mod corect de un atelier de service partener, aprobat de GARDENA, sau când nu au fost utilizate piese GARDENA originale sau piese autorizate de GARDENA.</p>
<p>BG Отговорност за вреди, причинени от стоки Съгласно германския Закон за отговорността за вреди, причинени от стоки, с настоящото изрично декларираме, че не носим отговорност за щети, причинени от нашите продукти, ако те не са били правилно ремонтирани от одобрен от GARDENA сервиз или ако не са използвани оригинални части на GARDENA или части, одобрени от GARDENA.</p>
<p>ET Tootevastutus Vastavalt Saksamaa tootevastutusseadusele deklareerime käesolevaga selgesõnaliselt, et me ei kanna mingisugust vastutust meie toodetest tingitud kahjude eest, kui need tooted ei ole korrektselt parandatud GARDENA heakskiidetud hoolduspartneri poolt või kui parandamisel ei ole kasutatud GARDENA originaalosi või GARDENA volitatud osi.</p>
<p>LT Gaminio patikimumas Mes aiškiai pareiškiame, kad, atsižvelgiant į Vokietijos gaminių patikimumo įstatymą, nepriisiame atsakomybės dėl bet kokios žalos, patirtos dėl mūsų gaminių, jeigu jie buvo netinkamai taisomi arba jų dalys buvo pakeistos neoriginaliomis GARDENA dalimis ar nepatvirtintomis dalimis, arba jeigu remonto darbai buvo atliekami ne GARDENA techninės priežiūros centro specialistų.</p>
<p>LV Atbildība par produkcijas kvalitāti Saskaņā ar Vācijas likumu par atbildību par produkcijas kvalitāti ar šo mēs paziņojam, ka neuzņemamies atbildību par bojājumiem, kas radušies, lietojot mūsu izstrādājumus, kuru remontu nav veicis uzņēmuma GARDENA apstiprināts apkopes partneris vai kuru remontam netika izmantotas oriģinālās GARDENA detaļas vai detaļas, kuru lietošanu apstiprinājis uzņēmums GARDENA.</p>



FI Sähkökäyttöinen ilmastointilaite

1. TURVALLISUUS.....	26
2. TOIMINTA	27
3. KOKOONPANO	27
4. KÄYTTÖ	27
5. HUOLTO	28
6. SÄILYTYS.....	28
7. VIKOJEN KORJAUS.....	28
8. TEKNISET TIEDOT	28
9. LISÄTARVIKKEET	29
10. HUOLTOPALVELU/TAKUU	29

Alkuperäisohjeen käännös.



Tätä tuotetta saavat käyttää yli 8-vuotiaat lapset sekä henkilöt, joilla on alentunut fyysinen, aistinvarainen tai psyykinen toimintakyky tai puutteelliset tiedot, kun heitä tällöin valvotaan tai kun he ovat saaneet tuotteen turvallista käyttöä koskevat ohjeet ja ymmärtävät käyttöön liittyvät vaarat. Lapset eivät saa leikkiä tuotteen kanssa. Lapset eivät saa ilman valvontaa tehdä laitteen puhdistusta eikä käyttäjän tehtäviin kuuluvaa huoltoa. Suosittelemme, että tuotetta käyttävät vasta yli 16-vuotiaat.

Määräystenmukainen käyttö:

GARDENA-Sähkökäyttöinen ilmastointilaitte ES 500 on tarkoitettu nurmikoiden ja ruohopintojen ilmastointiin yksityisissä kotija harrastelu-puutarhoissa eikä sitä ole tarkoitettu käytettäväksi yleisissä puistoissa, urheilukentillä, katujen varsilla tai maa- ja metsätaloudessa.

Oheisen GARDENA-käyttöohjeen noudattaminen on sähkökäyttöisen ilmastointilaitteen asianmukaisen käytön edellytys.



VAARA! Henkilövammat!

→ Loukkaantumisaaraksi **GARDENA-sähkökäyttöistä ilmastointilaitetta ei saa käyttää pensaiden, pensasaitojen ja koristepensaiden trimmaamiseen. Lisäksi sähkökäyttöistä ilmastointilaitetta ei saa käyttää maanpinnan epätasaisuuskorjaukseen.**

1. TURVALLISUUS

Tuotteessa olevat merkit:



HUOMIO!

→ Lue käyttöohjekirja.



VAARA!

Pidä sivulliset loitolla.



VAARA! Sähköisku!

Pidä virtajohto etäällä piikeistä.



VAROITUS! Varo teräviä piikkejä!

Pidä kädet ja jalat niiden ulottumattomissa.

Kytke pistoke irti sähköverkosta ennen huoltoa, säätämistä tai puhdistamista tai jos virtajohto on solmussa tai vioittunut.

Piikit jatkavat pyörimistä sen jälkeen, kun moottori on sammutettu.

1. Yleistä

Tässä liitteessä kuvataan kaikkien tämän standardin mukaisten konetyyppien turvalliset käyttötavat.

TÄRKEÄÄ!

LUE HUOLELLISESTI ENNEN KÄYTTÖÄ. SÄILYTÄ MYÖHEMPÄÄ TARVETTA VARTEN.

2. Harjojen/ilmastimien turvallinen käyttö

2.1 Tutustuminen

- Lue ohjeet huolellisesti. Tutustu laitteen hallintaan ja oikeaan käyttötapaan.
- Älä anna **lasten** tai näitä ohjeita tuntemattomien henkilöiden käyttää konetta. Paikalliset määräykset saattavat rajoittaa käyttäjän ikää.
- Muista, että käyttäjä on vastuussa muille ihmisille tai heidän omaisuudelleen aiheutuneista vahingoista tai niistä uhkaavista vaaroista.

2.2 Valmistelu

- Käytä kuulonsuojaimia ja suojalaseja aina käyttäessäsi konetta.
- Tarkasta virtajohto ja jatkojohto ennen käyttöä vaurioiden tai kulumisen varalta. Jos johto vaurioituu käytön aikana, katkaise johdon virransyöttö välittömästi.
ÄLÄ KOSKE JOHTOON, ENNEN KUIN VIRRANSYÖTTÖ ON KATKAISTU.
Älä käytä konetta, jos johto on vaurioitunut tai kulunut.
- Käytä tukevia kenkiä ja pitkiä housuja aina käyttäessäsi konetta. Älä käytä konetta avoimien sandaalien tai vaatteiden kanssa, joissa on roikkuvia naruja.

- Tarkasta laitteen käyttöalue huolellisesti ennen käyttöä ja poista kaikki esineet, jotka kone voisi singota.
- Käytä konetta suositellussa asennossa ja vain tukevalla ja tasaisella pinnalla.
- Älä käytä konetta päällystetyllä pinnalla tai sorapinnalla, josta sinkoutuvat kappaleet voivat aiheuttaa vammoja.
- Tarkista ennen koneen käynnistämistä, että kaikki ruuvit, mutterit, pultit ja muut kiinnikkeet ovat tiukasti kiinni ja että suojuukset ja suojailevyt ovat paikallaan. Vaihda vahingoittuneet tai lukukelvottomat tarrat.
- Älä koskaan käytä konetta, kun lähistöllä on ihmisiä, etenkin lapsia, tai lemmikkieläimiä.

2.3 Käyttö

- Käytä konetta ainoastaan päivänvalossa tai hyvässä keinovalaistuksessa.
- Vältä koneen käyttöä märässä ruohossa.
- Varmista aina jalansijasi pitävyys, varsinkin rinteissä.
- Liiku kävelyvauhtia, ei juosten.
- Leikkaa ruohoa rinteessä sivuittaissuunnassa, älä koskaan pystysuunnassa.
- Noudata erityistä varovaisuutta muuttaessasi suuntaa rinnemaastossa.
- Älä ilmasta erittäin jyrkkiä rinteitä.
- Noudata äärimmäistä varovaisuutta, kun peruutat tai vedät konetta itseesi päin.
- Pysäytä piikit, jos konetta täytyy kallistaa kuljettaessa sitä muun kuin ruohopinnan yli ja kuljettaessa konetta käyttöalueelle ja käyttöalueelta.
- Älä koskaan käytä konetta, jossa on vialliset **suojuukset** tai jossa ei ole asennettuna turvalaitteita, kuten ruohonohjaimia ja/tai ruohonkerääjää.
- Käynnistä moottori varovasti ohjeiden mukaan ja pidä jalat huolellisesti **piikkien** ulottumattomissa.
- Pidä virtajohto ja jatkojohto etäällä **piikeistä**.
- Älä kallista konetta, kun käynnistät moottoria, paitsi jos se on käynnistämisen kannalta välttämätöntä. Kallista konetta tällöin niin vähän kuin mahdollista ja nosta vain etäällä käyttäjästä olevaa osaa. Varmista aina, että molemmat kädet ovat työskentelyasennossa, ennen kuin lasket koneen maahan.
- Älä kuljeta konetta, kun virtalähde on käynnissä.
- Älä vie käsiäsi tai jalkojasi pyörivien osien lähelle tai alapuolelle. Pysytele aina poissa **poistoaukon** läheltä.
- Pysäytä kone ja irrota pistoke pistorasiasta. Varmista, että kaikki liikkuvat osat ovat pysähtyneet kokonaan:
 - aina, kun poistut koneen luota
 - ennen kuin selvität tukoksia tai puhdistat tukkeutunutta kourua
 - ennen koneen tarkastamista, puhdistamista tai muita toimenpiteitä
 - vieraaseen esineeseen törmäämisen jälkeen. Tarkasta kone vaurioiden varalta ja korjaa vauriot, ennen kuin käynnistät koneen uudelleen tai käytät sitä.
- jos kone alkaa täristä epänormaalisti (tarkasta välittömästi):
 - tarkista se vaurioiden varalta
 - vaihda tai korjaa vaurioituneet osat
 - tarkista, onko löystyneitä osia, ja kiristä tarvittaessa.

2.4 Huolto ja varastointi

- Pidä kaikki mutterit, pultit ja ruuvit kiristettyinä varmistaaksesi laitteen toimintakunnon.
- Tarkasta jätteenkerääjä usein kulumisen tai heikkenemisen varalta.
- Vaihda turvallisuuden vuoksi kaikki kuluneet tai vioittuneet osat.
- Jos koneessa on useampi **piikkiyksikkö**, huomaa, että yhden **piikkiyksikön** pyörittäminen voi liikuttaa muitakin **piikkiyksiköitä**.
- Ole varovainen koneen säädön aikana, jotta sormet eivät jää kiinni liikkuvien **piikkiyksiköiden** ja koneen kiinteiden osien väliin.
- Anna koneen jäähtyä aina ennen varastointia.
- Piikkiyksiköiden** huollon yhteydessä on huomattava, että vaikka virtalähteestä olisi katkaistu virta, **piikkiyksiköt** voivat silti liikkua.
- Vaihda turvallisuuden vuoksi kaikki kuluneet tai vioittuneet osat. Käytä ainoastaan alkuperäisiä varaosia ja varusteita.
- Kun kone pysäytetään huoltoon, tarkistusta, varastointia tai lisävarusteen vaihtamista varten, katkaise virtalähteestä virta, irrota kone virtalähteestään ja varmista, että kaikki liikkuvat osat ovat pysähtyneet kokonaan. Anna koneen jäähtyä ennen tarkistusta, säätämistä ja muita toimia. Huolla konetta huolellisesti ja pidä se puhtaana.
- Säilytä kone **lasten** ulottumattomissa.

2.5 Suositukset

Koneessa on oltava vikavirtasuojakytkin, jonka laukaisuvirta on enintään 30 mA.

Sähköturvallisuus



VAARA! Sähköisku!

Loukkaantumisaaraksi sähköiskusta.

Irrota kone verkkovirrasta ennen huoltotoimenpiteiden tekemistä tai osien vaihtamista. Irrotetun pistokkeen on oltava näkyvillä.

Kaapelit

Jatkojohtoja käytettäessä niiden täytyy täyttää alla olevassa taulukossa esitetyt vähimmäisläpimitat:

Jännite	Johdon pituus	Läpimitta
220 – 240 V / 50 Hz	jopa 20 m	1,5 mm ²
220 – 240 V / 50 Hz	20 – 50 m	2,5 mm ²

- Virtajohtoja ja jatkojohtoja saa paikallisesta valtuutetusta huoltopisteestä.
 - Käytä ainoastaan erityisesti ulkokäyttöön suunniteltuja jatkojohtoja, jotka täytävät jonkin seuraavista määräyksistä:
Tavallinen kumi (60245 IEC 53), tavallinen PVC (60227 IEC 53) tai tavallinen PCP (60245 IEC 57)
 - Jos lyhyt liitäntäjohto on vaurioitunut, sen vaihtaminen on turvallisuussyistä annettava valmistajan, huoltoilikeen tai vastaavan ammattilaisen tehtäväksi.
- On käytettävä liitäntäjohdon kiinnitystarvikkeita.
Sveitsissä vikavirtasuojakytkimen käyttö on pakollinen.

Ennen jokaista käyttöönottoa tehtävät tarkastustoimenpiteet

- Tarkista ilmastointilaitte silmämääräisesti ennen jokaista käyttöönottoa.
- Turvallisuussyistä anna kuluneet tai vialliset osat GARDENA-huoltopalvelun tai valtuutetun kauppiaan vaihtaa ne uusiin.

Käyttö/vastuu:



LOUKKAANTUMISVAARA!

Ilmastointilaitte voi aiheuttaa vakavia vammoja!

- **Pidä kädet ja jalat poissa ilmastointisyntierin ulottuvilta.**
- Älä millinkaan käytä laitetta aikana äläkä kohota takasuojusta.
- Tutustu työskentelyalueeseen ja ota huomioon mahdolliset vaarat, joita et ehkä kuule moottorin käyntiäänien vuoksi.
- Työnnä ilmastointilaitetta vain kävelynopeudella.
- **Ole varovainen takaperin liikkuessasi. Kompastumisvaara!**
- Älä millinkaan käytä ilmastointilaitetta sateella tai kosteissa ja märissä oloissa.
- Älä käytä laitetta, kun ukkosmyrsky on lähestymässä.
- Älä työskentele ilmastointilaitteella uima-altaiden tai puutarhalammikoiden välittömässä läheisyydessä.
- Noudata paikkakunnallasi määrättyjä lepoaikoja!

Älä ylikuormita laitetta.

Tuote ei sovellu pitkäaikaiseen käyttöön.

Älä työskentele uupumukseen asti.

Älä käytä laitetta räjähdysriskissä ympäristössä, esimerkiksi herkästi syttyvien nesteiden, kaasujen tai pölyn läheisyydessä. Laitteesta voi lähteä kipinöitä, jotka voivat sytyttää syttyvän aineen tai höyryn.

Älä koskaan käytä tuotetta väsyneenä, sairaana tai alkoholin, huumeiden tai lääkkeiden vaikutuksen alaisena.



VAARA! Sydämenpysähdys!

Tämä tuote tuottaa käytössä sähkömagneettisen kentän. Kenttä voi tiettyissä olosuhteissa vaikuttaa aktiivisten tai passiivisten lääkinnällisten implanttien toimintaan. Jotta vakaviin loukkaantumisiin tai kuolemaan johtavien tilanteiden vaara voidaan välttää, lääkinnällistä implanttia käyttävien henkilöiden tulisi ennen tuotteen käyttöä kääntyä lääkärinsä ja implantin valmistajan puoleen.



VAARA! Tukehtumisvaara!

Pienet osat voidaan niellä helposti. Muovipussin vuoksi pienten lasten tukehtumisvaara. Pidä pienet lapset kaukana kokoamisen aikana.

→ Työnnä laitetta aina tasaisella nopeudella, käsiteltävän nurmikon pinnan ominaisuuden huomioon ottaen.

→ Työskentele aina poikkisuunnassa rinteeseen nähden ja huolehdi siitä, että asentosi on turvallinen ja vakaa. Älä työskentele liian jyrkissä rinteissä.



Kompastumisvaara!

Noudata erityistä varovaisuutta liikkuessasi taaksepäin tai vetäessäsi ilmastointilaitetta.

Nurmikon ollessa voimakkaasti sammaloitunut, on suositeltavaa kylvää se uudelleen käsittelyn jälkeen. Näin sammaloitunut nurmikkopinta voi elpyä nopeammin.

3. KOKOONPANO

Työntökahvan asentaminen [kuva A1]:



→ **Asennuksen aikana älä vedä liitäntäjohdosta ⑥.**

- Työnnä molemmat työntökahvan alavarret ⑤ (päässä pyöreä porausreikä) moottorin suojakotelon ⑥ kiinnityskohtiin ja kiristä ne ristikanaruuveilla ⑨.
 - Työnnä kaksi lukkokantaruuvia ① ulkoa päin molempien keskivarsien ② reikiin ja ruuvaa kahdella siipimutterilla ④ alavarsiin ⑤ kiinni.
 - Ruuvaa kahdella jäljelle jääneellä lukkokantaruuvilla ① ja siipimutterilla ④ työntökahvan yläosa käynnistyskahvoineen ③ keskimmäisiin varsiin ② kiinni.
Työntökahva on nyt koottu.
- Huomio: Asenna työntökahvan yläosa käynnistyskahvoineen ③ siten, että liitäntäkaapelin ⑧ pistoke ⑦ sijaitsee oikealla puolella (ajosuuntaan nähden) (katso kuva).**
- Kiinnitä liitäntäjohto ⑧ molempien kaapelinpidikkeiden ③ avulla työntökahvaan.

4. KÄYTTÖ

Jatkojohdon liittäminen [kuva O1]:

- Yhdistä jatkojohto ⑩ pistokkeeseen ⑦.
- Vedä jatkojohtoon ⑩ tekemäsi silmukka vedonpoistajan ⑪ läpi **1** ja ripusta paikalleen **2**.
Siten estetään pistokeliitäntän tahaton irtoaminen.
- Työnnä jatkojohdon ⑩ pistoke verkkopistorasiaan.

Ilmastointilaitteen käynnistys [kuva O2]:



VAARA! Henkilövammat!

Loukkaantumisvaara, kun ilmastointilaitteen käynti ei sammu itsestään!

→ Ilmastointilaitteen turvajärjestelmiä ei saa poistaa tai ohittaa (esim. sitomalla käynnistyskahva työntökahvaan kiinni)!



VAARA!

Ilmastointisyntieri pyörii vielä moottorin sammuttua:

- **Moottorin käydessä älä millinkaan kallista tai kanno ilmastointilaitetta!**
- **Älä koskaan käynnistä leikkuria kovalla pohjalla (esim. asfaltin päällä).**
- **Pidä aina riittävä työntökahvan varsien pituudesta johtuva turvaetäisyys ilmastointisyntierin ja käyttäjän välillä.**

- Aseta ilmastointilaitte tasaiselle nurmikolle.
- Pidä turvakytin ⑫ painettuna ja vedä käynnistyskahva ⑬ työntökahvan yläosaan ③ päin.
Ilmastointilaitte käynnistyy.
- Päästä turvakytin ⑫ vapaaksi.

Jatkojohdon ⑩ täytyy työskentelyn aikana olla aina työskentelysuuntaan nähden sivussa käsiteltävästä alueesta poispäin. Työskentele siis aina liitäntäjohdosta poispäin.

Ylikuormitussuoja: Jos ilmastointisyntierin pyöriminen estyy esim. vieraan esineen vuoksi, päästä käynnistyskahva heti vapaaksi. Jos tukkeutuminen kestää yli 10 sekunnin ajan ilman, että käynnistyskahva on pääs-

2. TOIMINTA

Nurmikon oikea ilmastoiminen:

Ilmastointilaitte on tarkoitettu nurmikon takkuuntuneen ruohon ja sammaleiden sekä pintajuuristen rikkaruohojen poistoon.

Jotta nurmikko näyttää hyvin hoidetulta, suosittelemme sen käsittelyä kunnosta riippuen aina 4 – 6 viikon välein.

→ Leikkaa nurmikko ensin haluttuun leikkuukorkeuteen.

Tämä on erityisen suositeltavaa ruohon ollessa hyvin korkeaa (lomanurmikko).

Suositus: Mitä lyhyempi nurmikko on, sitä paremmin se voidaan ilmastoida ja sitä vähemmän laitetta kuormitetaan, minkä seurauksena taas ilmastointisyntierin elinikä pitenee.

Pysyminen liian kauan yhdessä paikassa laitteen käydessä tai työskentely pinnan ollessa märkää tai liian kuivaa, voi vahingoittaa nurmikon pintaa.

→ Siistin työtuloksen saamiseksi työnnä ilmastointilaitetta sopivalla nopeudella ja mahdollisimman suoraan.

Jotta mikään kohta ei jää käsittelemättä, leikkuukaistaleiden reunojen tulisi koskettaa toisiaan.

tetty vapaaksi, ylikuormitussuoja kytkeytyy päälle. Tässä tapauksessa päästä heti käynnistyskahva vapaaksi. Noin 1 minuutin jäähtymisajan jälkeen ilmastointilaitte voidaan käynnistää uudelleen.

5. HUOLTO



VAARA!

Vammoja johtuen ilmastointisynteristä!

- Vedä verkkopistoke irti ennen huoltoa ja odota, kunnes ilmastointisynteri lakkaa pyörimästä.
- Käytä työkaluneita huoltotöitä tehdessäsi.

Ilmastointilaitteen puhdistus:

Ilmastointilaitte tulisi puhdistaa jokaisen käyttökerran jälkeen.



VAARA! Henkilövammat!

Loukkaantumisvaara ja tuotteen vaurioitumisriski.

- Älä puhdistu tuotetta vedellä tai vesisuihkulla (varsinkaan painepesurin vesisuihkulla).
- Älä käytä kovia tai teräviä esineitä ilmastointilaitteen puhdistuksessa.

→ Puhdista pyörät, tuuletin tela ja kotelo harjalla kiinnittyneistä tuuletin tuotejäämistä ja kerrostumista.

Kulumissäädön asettaminen [kuva M1]:

Nurmikon ilmastointilaitte on alttiina käytöstä johtuvalle kulumiselle.

Mitä kovempi kuormitus, sitä suurempi on jousien kulumisen. Kova tai erittäin kuiva maanpinta nopeuttaa kulumista samoin kuin ilmastointilaitteen suhteettoman suuri kuormitus.

Kun työskentelytulos tulee aina huonommaksi, ilmastointisynteriä voidaan säätää 2 kertaa.

Ilmastointisynterillä on 4 säätöasentoa:

- **Kuljetusasento**
- **Ilmastointiasento 1**
- **Säätöasento 2:**
Ensimmäinen säätöasento jousien ollessa kuluneet (3 mm).
- **Säätöasento 3:**
Toinen säätöasento jousien ollessa kuluneet (ilmastointisynteriä laskeaan toiset 3 mm).

Paina kulumissäädön asetusvipua (4) kevyesti kotelosta ulospäin ja aseta haluttuun asentoon.

Ohje: Kulumissäädön tastausta ei ole tarkoitettu korkeuden säätöön. Ilmastointisynterin säätäminen ilman näkyvää terien kulumista voi johtaa ilmastointisynterin vahingoittumiseen tai moottorin ylikuormittumiseen.

6. SÄILYTYS

Käytöstä poistaminen:

Tilan säätämiseksi ilmastointilaitte voidaan taittaa kokoon löysäämällä siipimutterit.

Tällöin on katsottava, että johto ei jää puristuksiin.

→ Säilytä ilmastointilaitte kuivassa, suljetussa tilassa, johon lapsilla ei ole pääsyä.

Kuljetus:

1. Sammuta moottori, vedä verkkopistoke irti ja odota, kunnes ilmastointisynteri lakkaa pyörimästä.
2. Naarmuuntumiselle alttiiden, kuten laatoitettujen pintojen yli kuljetettaessa kulumissäätö asetetaan kuljetusasentoon ja ilmastointilaitetta nostetaan.

Hävittäminen:

(direktiivin 2012/19/EU mukaan)



Tuotetta ei saa hävittää tavallisen kotitalousjätteen mukana. Se on hävitettävä voimassa olevien paikallisten ympäristön- ja suojelumääräysten mukaisesti.

TÄRKEÄÄ!

→ Hävitä tuote paikallisen kierrätyskeskuksen kautta.

7. VIKOJEN KORJAUS

Jousien vaihtaminen:



VAARA!

Vammoja johtuen ilmastointisynteristä!

- Vedä verkkopistoke irti ennen vikojen korjaamista ja odota siksi, kunnes leikkuusynteri lakkaa pyörimästä.
- Käytä työkaluneita vikoja korjattaessasi.

Kun ilmastointisynteri ei ole vielä kulunut, mutta yksittäiset jouset ovat menneet poikki, on nämä vaihdettava uusiin. Vain alkuperäisiä **GARDENA-ilmastointijousia** saa käyttää.

- **GARDENA-ilmastointijouset sähkökäyttöiselle ilmastointilaitteelle ES 500** **tuotenro 4094**

1. **[Kuva T1]:** Ruuvaa kotelon alapuolella olevat kaksi ruuvia (16) irti.
2. **[Kuva T2]:** Kohota ilmastointisynteriä (16) vinosti **1** ja vedä irti käyttöakselilta **2**.
3. Vedä laakerivaippa (17) irti ilmastointisynteristä (16).
4. **[Kuva T3]:** Kierrä ruuvi (18) irti ja vedä laakeritappi (19) ulos.
5. **[Kuva T4]:** Irrota kansilevy (20) ja jousielementit (21) jousien kiinnityskohdasta (22).
6. Työnnä uudet jouset (21) ja kansilevy (20) jousien kiinnityskohtaan (22). Tällöin tulee kansilevyn (20) ja jousien kiinnityskohdan (22) reikiä olla kohdallaan.
7. Työnnä laakeritappi (19) siten paikalleen, että kaikki 3 porausreikää (laakeritappi (19), kansilevy (20) ja jousien kiinnityskohta (22) ovat kohdakkain.
8. Kierrä ruuvi (18) kiinni.
9. Työnnä ilmastointisynteri (16) käyttöakselille.
10. Aseta laakerivaippa (17) ilmastointisynteriin (16).
11. Kiinnitä laakerivaippa (17) ruuveilla (15) kotelon alapuolelle ruuveja liian tiukkaan väentämättä.

Ongelma	Mahdollinen syy	Korjaus
Epänormaaleja ääniä, kolinaa laitteessa	Ilmastointisynteriin kiinni jääneet vieraat esineet hakkaavat ilmastointilaitteen runkoon.	1. Sammuta ilmastointilaitte, vedä verkkopistotulppa ja odota, kunnes ilmastointisynteri pysähtyy.
Viheltävää ääntä	Vieras esine estää ilmastointisynterin pyörimisen.	2. Poista vieras esine.
	Hammashihna luistaa.	3. Tutki heti ilmastointilaitteen kunto.
Moottori ei käynnisty	Virransyöttöjohto viallinen.	→ Anna GARDENA-huollon korjata vika.
	Jatkojohdon paksuus ei ehkä riittävä.	→ Tarkista virransyöttökaapeli.
		→ Kysy neuvoa sähkömieheltä.
Moottori pysähtyy koska ylikuormitussuoja on kytkeytynyt päälle	Vieras esine estää pyörimisen.	1. Sammuta ilmastointilaitte, vedä verkkopistotulppa ja odota, kunnes ilmastointisynteri pysähtyy.
		2. Poista vieras esine.
		3. Käynnistä n. minuutin kuluttua ilmastointilaitte uudelleen.
	Valittu ilmastointikorkeus liian vähäinen.	1. Anna moottorin jäähtyä.
		2. Aseta kulumissäätö oikeaan asentoon.
	Ruoho liian korkeaa.	→ Leikkaa ruoho (katso 2. TOIMINTA Nurmikon oikea ilmastointilaitte).
Työn jälki ei tyydyttävä	Ilmastointisynterin jouset kuluneet.	→ Säädä ilmastointisynteriä (katso 5. HUOLTO).
	Hammashihna viallinen.	→ Anna GARDENA-huollon korjata vika.
	Nurmikko liian korkea.	→ Leikkaa nurmikko.



HUOMAUTUS: Käänny muissa häiriötapauksissa GARDENA-huoltopalvelun puoleen. Korjaukset saa suorittaa ainoastaan GARDENA-huoltopalvelu tai GARDENAN valtuuttamat erikoisliikkeet.

8. TEKNISET TIEDOT

Sähkökäyttöinen ilmastointilaitte	Yksikkö	Arvo (tuotenro 4066)
Nimellisteho	W	500
Verkköjännite	V (AC)	230

Sähkökäyttöinen ilmastointilaitte	Yksikkö	Arvo (tuotenumro 4066)
Verkkotaajuus	Hz	50/60
Ilmastointisylinterin kierrosluku	U/min	2.250
Paino	kg	7,5
Työleveys	cm	30
Kulumissäätö-asetukset	mm	3 x 3 (3 asentoa + kuljetus)
Äänenpainetaso L_{pA} ¹⁾	dB (A)	76
Epävarmuus k_{pA}		1,5
Äänitehotaso L_{WA} ²⁾ : mitattu/taattu	dB (A)	89 / 92
Epävarmuus k_{WA}		3
Käsiin kohdistuva tärinä a_{vhv} ¹⁾	m/s ²	≤ 2,5

Mittausmenetelmä: ¹⁾ EN 50636-2-92 ²⁾ RL 2000/14/EC

9. LISÄTARVIKKEET

Leikkuujätteen kerääjä sähkökäyttöiselle ilmastointilaitteelle ES 500 tuotenumro 4065

10. HUOLTOPALVELU/TAKUU

Huoltopalvelu:

Ota yhteyttä takasivulla olevaan osoitteeseen.

Takuuilmoitus:

Jos kyseessä on takuuvaatimus, palvelusta ei peritä maksua.

GARDENA Manufacturing GmbH antaa kaikille uusille GARDENA-tuotteille kahden (2) vuoden takuun jälleenmyyjältä ostettuna ensimmäisestä ostopäivästä alkaen, jos tuotteita on käytetty ainoastaan yksityisessä käytössä. Tämä valmistajan takuu ei koske jälkimarkkinoilta ostettuja tuotteita. Tämä takuu koskee kaikkia tuotteen oleellisia puutteita, jotka johtuvat todistettavasti materiaali- tai tuotantovirheistä. Takuun puitteissa asiakkaalle toimitetaan toimiva, korvaava tuote tai meille lähetetty viallinen tuote korjataan maksutta. Pidätämme oikeuden valita jommankumman näistä vaihtoehdoista. Palvelua koskevat seuraavat ehdot:

- Tuotetta on käytetty sille määriteltyyn käyttötarkoitukseen käyttöohjeiden mukaisesti.
- Ostaja tai kolmas osapuoli ei ole yrittänyt avata tai korjata tuotetta.
- Käytössä on käytetty ainoastaan alkuperäisiä GARDENAn vara- ja kuluvia osia.
- Ostokuitin esittäminen.

Osien ja komponenttien tavallinen kuluminen (esimerkiksi terissä, terien kiinnityksissä, turbiineissa, lampuissa, kiila- ja hammashihnoissa, pyörissä, ilmansuodattimissa, sytytystulpissa), optiset muutokset sekä kuluvat osat ja tarvikkeet eivät kuulu takuun piiriin.

Tämä valmistajan takuu rajoittuu korvaavaan toimitukseen ja korjaukseen edellä mainituilla edellytyksillä. Meitä valmistajana vastaan esitetyt muut vaatimukset, kuten vahingonkorvaukset, eivät ole perusteltuja valmistajan takuun osalta. Tämä valmistajan takuu ei vaikuta tietenkään liikkeen/jälleenmyyjän voimassa oleviin lakisääteisiin ja sopimuksellisiin takuuvaatimuksiin.

Valmistajan takuu noudattaa Saksan liittotasavallan lakeja.

Takuutapauksissa lähetä viallinen tuote yhdessä ostotositteen kopion ja virhekuvauksen kanssa postimaksu maksettuna kääntöpuolella olevaan GARDENAn huolto-osoitteeseen.

Kuluvat osat:

Kuluvat osat ilmastointijouset eivät kuulu takuun piiriin.

<p>DE EU-Konformitätserklärung Der Unterzeichnende bestätigt als Bevollmächtigter des Herstellers, der GARDENA Germany AB, PO Box 7454, S-103 92, Stockholm, Schweden, dass das (die) nachfolgend bezeichnete(n) Geräte(n) in der von uns in Verkehr gebrachten Ausführung die Anforderungen der harmonisierten EU-Richtlinien, EU-Sicherheitsstandards und produktspezifischen Standards erfüllt/erfüllen. Bei einer nicht mit uns abgestimmten Änderung des (der) Geräte(s) verliert diese Erklärung ihre Gültigkeit.</p>	<p>HU EU megfeleléségi nyilatkozat Az alulírott, a GARDENA Germany AB, Pf. 7454, S-103 92, Stockholm, Svédország megbízotti minőségében megerősíti, hogy az általa laktékban kiviteltel forgalomba hozott, lent nevezett eszköz(ök) megfelel(nek) az uniós irányelvekkel összhangban hozott nemzeti előírások követelményeinek, az EU biztonságos szabványainak és a konkrét termékre vonatkozó szabványoknak. Az eszköz(ök)nek velünk megegyező módosítás esetén ez a nyilatkozat érvényét veszti.</p>
<p>EN EC Declaration of Conformity The undersigned hereby certifies as the authorized representative of the manufacturer, GARDENA Germany AB, PO Box 7454, S-103 92, Stockholm, Sweden, that, when leaving our factory, the unit(s) indicated below is/are in accordance with the harmonised EU guidelines, EU standards of safety and product specific standards. This certificate becomes void if the unit(s) is/are modified without our approval.</p>	<p>CS EU prohlášení o shodě Podpisem osoba zplnomocnená výrobcom GARDENA Germany AB, PO Box 7454, S-103 92, Stockholm, Švédsko potvrdzuje, že v následujícím uvedený(-é) přístroj(-e) v provedení námi uvedeném na trh spĺňuje/spĺňujú požiadavky smernice EU, bezpečnostních norem EU a norem specifických pro výrobce. V případě změny přístroje(-ů), která s námi nebyla dohodnuta, ztrácí toto prohlášení svou platnost.</p>
<p>FR Déclaration de conformité CE Le soussigné déclare, en tant que mandataire du fabricant, la GARDENA Germany AB, PO Box 7454, S-103 92, Stockholm, Suède, qu'à la sortie de ses usines le matériel neuf désigné ci-dessous était conforme aux prescriptions des directives européennes émises ci-après et conforme aux règles de sécurité et autres règles qui lui sont applicables dans le cadre de l'Union européenne. Toute modification portée sur ce(s) produit(s) sans l'accord express de notre part supprime la validité de ce certificat.</p>	<p>SK EÚ vyhlásenie o zhode Dolu podpísaný potvrdzuje, ako zplnomocnený zástupca výrobcu, GARDENA Germany AB, PO Box 7454, S-103 92, Stockholm, Švédsko, že ďalej označené zariadenie /a vo vyhotovení uvedenom na trh spĺňa/jú požiadavky harmonizovaných smerníc EÚ, bezpečnostných štandardov EÚ a predpisov, špecifických pre dané výrobky. Pri zmene zariadenia/zariadení, ktorá nebola odsúhlasená našou spoločnosťou, stráca toto vyhlásenie platnosť.</p>
<p>NL EU-conformiteitsverklaring De ondergetekende bevestigt als gevolmachtigde van de fabrikant, GARDENA Germany AB, PO Box 7454, S-103 92, Stockholm, Zweden, dat het /de onderstaand vermelde apparaat/apparaten in de door ons in de handel gebrachte uitvoering voldeet/voldoen aan de eisen van de geharmoniseerde EU-richtlijnen, EU-veiligheidsnormen en productspecifieke normen. Bij een niet met ons afgestemde verandering van het apparaat/de apparaten verliest deze verklaring haar geldigheid.</p>	<p>EL Δήλωση συμμόρφωσης ΕΕ Ο υπογεγραμμένος βεβαιώνει ως πληρεξούσιος του κατασκευαστή, της εταιρείας GARDENA Germany AB, T.Θ. 7454, S-103 92, Στοκχόλμη, Σουηδία, ότι (ή) (οι) παρακάτω αναφερόμενης(ες) συσκευής(ες) στην έκδοσή που τίθεται από εμάς, οι κυκλοφορία πληροί/πληρούν τις απαιτήσεις των ενωμιωμένων οδηγιών της ΕΕ, προτύπων ασφαλείας της ΕΕ και των ειδικών για το προϊόν προτύπων. Σε περίπτωση τροποποίησης της (των) συσκευής(ών) χωρίς προηγούμενη συνεννόηση με την εταιρεία μας παύει να ισχύει η δήλωση.</p>
<p>SV EU-försäkran om överensstämmelse Undertecknad intygar som befulldmäktigad företrädare för tillverkaren, GARDENA Germany AB, PO Box 7454, S-103 92, Stockholm, Sverige, att nedan angiven apparat/ nedan angivna apparater i det utförande vi har släppt på marknaden, uppfyller förordningarna i de harmoniserade EU-direktiv, EU-säkerhetsstandarderna och de produktspecifika standarderna. Denna försäkran upphör att gälla vid en ändring av apparaten/apparaterna som inte har stämts av med oss.</p>	<p>SL Izjava EU o skladnosti Spodaj podpisani kot pooblaščenec proizvajalca GARDENA Germany AB, PO Box 7454, S-103 92, Stockholm, Švedska, potrjuje, da v nadaljevanju označene naprave v izvedbi, v kakršni smo jih dali v promet, izpolnjuje zahteve usklajenih direktiv EU, varnostnega standarda EU in standardov, ki veljajo za posamezne izdelke. V primeru spremembe naprave, ki ni usklajena z nami, ta izjava neha veljati.</p>
<p>DA EU-overensstemmelseserklæring Underskriveren bekræfter som fuldmægtig for producenten, GARDENA Germany AB, PO Box 7454, S-103 92, Stockholm, Sverige, at det (de) efterfølgende betegnede apparat(er) i den af os markedsførte udførelse opfylder kravene i de harmoniserede EU-direktiver, EU-sikkerhedsstandarder og produktspecifikke standarder. Foretages en ændring af apparatet/apparaterne, der ikke er aftalt med os, mister denne erklæring sin gyldighed.</p>	<p>HR EU izjava o skladnosti Dolje potpisani kao ovjereni predstavnik proizvođača, tvrtke GARDENA Germany AB, PO Box 7454, S-103 92, Stockholm, Švedska, potvrđujemo da niže navedeni uređaj(i) odgovarajuće izvedbe koji/koje smo iznijeli na tržište ispunjavaju kriterije uskladenih direktiva EU i sigurnosnih standarda EU kao i standarda koji se tiču proizvoda. Ova izjava gubi valjanost u slučaju izmjena uređaja koje nisu prethodno ugovorene s nama.</p>
<p>FI EU-vaatimustenmukaisuusvakuutus Allekirjoittanut vahvistaa valmistajansa, GARDENA Germany AB, PO Box 7454, S-103 92, Tukholma, Ruotsi, vakuuttavansa henkilönä, että seuraava laite täyttää/seuraavat laitteet täyttävät meidän toimittamasssa mallissa yhdenmukaistettujen EU-direktiivien, EU-turvallisuusmääräysten ja tuotekehittämisen standardien vaatimukset. Laitteen/laitteiden muutoksissa, joista ei ole sovittu meidän kanssamme, menettää tämä selvitys voimassolonsa.</p>	<p>RO Declarație de conformitate UE Semnatarul, în calitate sa de împuternicit al producătorului GARDENA Germany AB, PO Box 7454, S-103 92, Stockholm, Suedia, confirmă că aparatul (aparatele) descrise în cele ce urmează, în execuția pusă de noi pe piață îndeplinesc cerințele directivelor armonizate UE, ale standardelor de siguranță UE și ale standardelor specifice produsului. În cazul modificării fără aprobarea noastră prealabilă a aparatului (aparatorilor), această declarație își pierde valabilitatea.</p>
<p>IT Dichiarazione di conformità UE Il sottoscritto, in quanto soggetto autorizzato dal produttore, GARDENA Germany AB, PO Box 7454, S-103 92, Stoccolma, Svezia, dichiara che l'apparecchio/gl'apparecchi di seguito denominato/i, nella versione da noi immessa in commercio, soddisfa/no i requisiti delle direttive UE armonizzate, degli standard di sicurezza europei e degli standard specifici per il prodotto. La presente dichiarazione perde di validità in caso di modifica dell'apparecchio/degli apparecchi non concordata con noi.</p>	<p>BG ЕС-Декларация за съответствие Долгосподстваният удостоверява като пълномощник на производителя GARDENA Germany AB, PO Box 7454, S-103 92, Стокхолм, Швеция, че по-долу описаният(ите) уред(и) във варианта на изпълнение пунат от нас на пазара изпълнява/ изпълняват изискванията на хармонизираните ЕС-директиви, ЕС-норми за безопасност и специфичните норми за продукцията. В случай на промяна на уред(а)те, която не е съгласувана с нас, тази декларация губи своята валидност.</p>
<p>ES Declaración de conformidad de la UE El firmante confirma, en calidad de apoderado del fabricante GARDENA Germany AB, PO Box 7454, S-103 92 Estocolmo (Suecia), que el/ los aparato(s) mencionado(s) a continuación cumple(n), en la versión lanzada al mercado por nuestra empresa, los requisitos de las directivas de la UE armonizadas, los estándares de seguridad de la UE y los estándares específicos del producto. La presente declaración perderá su validez si se modifica(n) el/ los aparato(s) sin previa aprobación por nuestra parte.</p>	<p>ET EL-i vastavuseklaratsioon Allkirjutanuna kinnitab tootja, GARDENA Germany AB, PO Box 7454, S-103 92, Stockholm, Rootsi, poolt volitatud isikuna, et järgnevalt nimetatud seade (seadmed) täidab (täidavad) seadmel teatud toodud versiooni koiki harmoneeritud EL-i direktiivide, EL-i ohusstandardite ja tootepõhiste standardite nõudeid. Seadme (seadmete) meiega kooskõlastamata muudatuste tegemise korral kaotab käesolev deklaratsioon oma kehtivuse.</p>
<p>PT Declaração CE de Conformidade O abaixo-assinado, na qualidade de representante do fabricante, GARDENA Germany AB, PO Box 7454, S-103 92, Stockholm, Schweden, confirma que o(s) aparelho(s) a seguir designado(s) no modelo lançado por nós no mercado cumpre/cumprem os requisitos das diretivas UE harmonizadas, as normas de segurança UE e as normas específicas para estes produtos. Esta declaração perde a sua validade se forem realizadas alterações no(s) aparelho(s) sem o nosso consentimento.</p>	<p>LT ES atitikties deklaracija Pasirašantis, kaip gamintojo, GARDENA Germany AB, PO Box 7454, S-103 92, Stokholmas, Švedija, įgaliotasis atstovas patvirtina, kad žemiau nurodyto(-ų) prietaiso(-ų) modeliai, kurie buvo pagaminti mūsų gamyklose, atitinka darniąsias ES direktyvas, ES saugumo standartus ir specifinius gaminių standartus. Atlikus bet kokį prietaiso(-ų) pakeitimą, kuris nėra suderintas su mumis, ši deklaracija praranda galiojimą.</p>
<p>PL Deklaracja zgodności UE Nижel podpisany potwierdza jako upoważniony przedstawiciel producenta, spółki GARDENA Germany AB, PO Box 7454, S-103 92, Stokholm, Szwecja, że określone poniżej urządzenie /nia w wersji wprowadzonej przez nas do obrotu spełnia /niają wymogi zharmonizowanych dyrektyw UE, norm bezpieczeństwa UE oraz norm dotyczących konkretnych produktów. Niniejsza deklaracja traci ważność w przypadku wprowadzania niezgodnych z nami zmian urządzenia /n.</p>	<p>LV ES atbilstības deklarācija Zemā parakstījusies persona kā ražotāja, uzņēmuma GARDENA Germany AB, PO Box 7454, S-103 92, Stokholma, Zviedrija, pilnvarotais pārstāvis apstiprina, ka tālāk norādītā(-s) ierīcē(-s) izpildījumā, kādā mēs to (tās) esam laidusī tirgū, atbilst skaidrotajām ES direktīvām, ES drošības standartiem un konkrētajām produktām noteiktajiem standartiem. Ierīcē(-s) veicot ar mums nesaskaņotus izmaiņas, šī deklarācija zaudē savu spēku.</p>

<p>Produktbezeichnung: Description of the product: Désignation du produit : Beschrijving van het product: Beskrivelse av produktene: Beskrivelse af produktet: Tuoteen kuvaus: Descripción del producto: Descripción del producto: Descrição do produto: Opis produktu: A termék leírása: Popis výrobku: Popis produktu: Περιγραφή του προϊόντος: Opis izdelka: Opis proizvoda: Descrierea produsului: Описание на продукта: Toote kirjeldus: Gaminio aprašas: Izstrādājuma apraksts:</p>	<p>Elektro-Rasenlifter Electric Lawn Rake Aérateur électrique Elektrische gazonbeluchter Elektrisk Gräsmattluftare Elektrisk Plænelufter Sähkökäyttöinen ilmastointilaitte Arieggiatore elettrico Areador de césped eléctrico Arejador de relva eléctrico Elektryczny aerator Elektromos gyepszellőztető Elektrický provzdušňovač Elektrický prevzdušňovač Ηλεκτρικός εξαερωτής γραζών Električni prezačevalnik trate Električni prazračivač Aerator electric Електрическо гребло за трева Elektriline murureha Elektrinis samanų grėblys Elektriskais zālāju grābeklis</p>	<p>Harmonisierte EN-Normen / Harmonised EN: Schall-Leistungspegel: gemessen/ garantiert Noise level: measured/ guaranteed Niveau sonore : mesuré/ garanti Geluidsniveau: gemeten/ gegarandeerd Ljudnivå: uppmätt/ garanterat Støjniveau: målt/ garanteret Äänitaso: mitattu/ taattu Livello acustico: misurato/ garantito Nivel de ruido: medido/ garantizado Nivel de ruído: medido/ garantido Poziom halasu: zmierzony/ gwarantowany Zajszint: mért/ garantált Anbringningsjaar der CE-Kennzeichnung: Year of CE marking: Année d'aposition du marquage CE : Installatiejaar van de CE-aanduiding: Märkningsår: CE-Mærkningsår: CE-merkin kiinnitysvoosi: Anno di applicazione della certificazione CE: Colocación del distintivo CE: Ano de marcação pela CE: Rok nadania oznakowania CE:</p>	<p>EN 60335-1 EN 50636-2-92 EN ISO 12100 Hladina hluku: nameřená/zaručená Hladiny hluku: nameřená/zaručená Επίπεδο θορύβου: μετρημένο/εγγυημένο Raven zvočne moči: izmerjena/ zagotovljena Razina buke: mjerena/ zajamčena Nivel de zgomot: măsurat/ garantat Ниво на шум: измерено/ гарантирано Múratase: mérődetűt/ garanteeritud Triukšmo lygis: išmatuotas/ garantuojamas Trokšna līmenis : mērītāis/ garantētais 89 dB(A) / 92 dB(A)</p>
<p>Produkttype: Product type: Type de produit: Producttype: Producttype: Producttype: Tuotetyyppi: Tipo adi prodotto: Tipo de producto: Tipo de produto: Typ produktu:</p>	<p>Terméktípus: Druh výrobku: Typ de produit: Producttype: Producttype: Vrsta izdelka: Vrsta proizvoda: Tip produs: Тип продукта: Tootetyüüp: Gaminio tipas: Produkta veids:</p>	<p>Artikelnummer: Article number: Référence : Artikelnummer: Artikelnummer: Artikelnummer: Tuotenumero: Codice articolo: Referencia: Número de referência: Numer katalogowy:</p>	<p>Cikkszámok: Objednací číslo: Objednávacie číslo: Κωδικός είδους: Številka izdelka: Kataloški broj: Cod article: Αртикул номер: Artiklnummer: Dalies numeris: Artikula numurs:</p>
<p>ES 500</p>	<p>4066</p>	<p>Konformitätsbewertungs- verfahren: Nach 2000/14/EG Art. 14 Anhang V Conformity Assessment Procedure: according to 2000/14/EC Art.14 Annex V Documentation déposée: Document technique GARDENA, M. Kugler 89079 Ulm Procédure d'évaluation de la conformité : Selon 2000/14/CE art. 14 Annexe V Documentation déposée: technique GARDENA, M. Kugler 89079 Ulm</p>	<p>Der Bevollmächtigte Authorised representative Le mandataire De gevolmachtigde Auktoriserad representant Autoriseret repræsentant Valtuutettu edustaja Persona delegata La persona autorizada O reprezentante Pelnomocnik Meghatalmazott Zplnomocnenec Splnomocnený O εξουσιοδοτημένος Pooblaščenec Ovlaštena osoba Conducerea tehnică Упълномощен Volitatud esindaja Igaliotasis atstovas Pilnvarotā persona <i>Reinhard Pompe</i> Reinhard Pompe Vice President</p>

Deutschland / Germany

GARDENA
Manufacturing GmbH
Central Service
Hans-Lorenser-Straße 40
D-89079 Ulm
Produktfragen:
(+49) 731 490-123
Reparaturen:
(+49) 731 490-290
service@gardena.com
http://www.gardena.com

Albania

KRAFT SHPK
Autostrada Tirane-Durres
Km 7
1051 Tirane

Argentina

ROBERTO C. RUMBO S.R.L.
Predio Norlog
Lote 7
Benavidez. ZC:1621
Buenos Aires
ventas@rubmosrl.com.ar

Australia

Husqvarna Australia Pty. Ltd.
Locked Bag 5
Central Coast BC
NSW 2252
Phone: (+61) (0) 2 4352 7400
customer.service@
husqvarna.com.au

Austria / Österreich

Husqvarna Austria GmbH
Industriezeile 36
4010 Linz
Tel.: (+43) 732 77 01 01-485
service.gardena@
husqvarnagroup.com

Azerbaijan

Firm Progress
a. Aliyev Str. 26A
1052 Baku

Belarus

Private Enterprise
"Master Garden"
Minsk
Sharangovich str., 7a
Phone: (+375) 17 257-00-33
Mob.: (+375) 29 676-16-09
mg@mastergarden.by

Belgium

Husqvarna Belgium nv
Gardena Division
Leuvensesteenweg 542
Planet II E
1930 Zaventem
België

Bosnia / Hercegovina

SILK TRADE d.o.o.
Industrijska zona Bukva bb
74260 Tešanj

Brazil

Husqvarna do Brasil Ltda
Av. Francisco Matarazzo,
1400 - 19º andar
São Paulo - SP
CEP: 05001-903
Tel: 0800-112252
marketing.br.husqvarna@
husqvarna.com.br

Bulgaria

AGROLAND България АД
бул. 8 Декември, №13
Офис 5
1700 Студентски град
София
Тел.: (+359) 24666910
info@agroland.eu

Canada / USA

GARDENA Canada Ltd.
100 Summerlea Road
Brampton, Ontario L6T 4X3
Phone: (+1) 905 792 9330
info@gardenacanada.com

Chile

REPRESENTACIONES
JCE S.A.
Av. Del Valle Norte 857,
Piso 4
Santiago RM
Phone: (+56) 2 24142560
contacto@jce.cl

China

Husqvarna (Shanghai)
Management Co., Ltd.
富世华 (上海) 管理有限公司
3F, Benq Square B,
No207, Song Hong Rd.,
Chang Ning District,
Shanghai
PRC. 200335
上海市长宁区淞虹路207号明
基广场B座3楼, 邮编: 200335

Colombia

Husqvarna Colombia S.A.
Calle 18 No. 68 D-31, zona
Industrial de Montevideo
Bogotá, Cundinamarca
Tel. 571 2922700 ext. 105
jairo.salazar@
husqvarna.com.co

Costa Rica

Compania Exim
Euroiberoamericana S.A.
Los Colegios, Moravia,
200 metros al Sur del Colegio
Saint Francis - San José
Phone: (+506) 297 6883
exim_euro@racsa.co.cr

Croatia

Husqvarna Austria GmbH
Industriezeile 36
4010 Linz
Tel.: (+43) 732 77 01 01-485
service.gardena@
husqvarnagroup.com

Cyprus

Med Marketing
17 Digeni Akrita Ave
P.O. Box 27017
1641 Nicosia

Czech Republic

Husqvarna Česko s.r.o.
Türkova 2319/5b
149 00 Praha 4 - Chodov
Bezplatná infolinka:
800 100 425
servis@cz.husqvarna.com

Denmark

GARDENA DANMARK
Lejrvej 19, st.
3500 Værløse
Tlf.: (+45) 70264770
husqvarna@husqvarna.dk
www.gardena.com/dk

Dominican Republic

BOSQUESA, S.R.L
Carretera Santiago Licey
Km. 5 ½
Esquina Copal II.
Santiago
Dominican Republic
Phone: (+809) 736-0333
joserbosquesa@claro.net.do

Ecuador

Husqvarna Ecuador S.A.
Arupos E1-181 y 10 de
Agosto Quito, Pichincha
Tel. (+593) 22800739
francisco.jacome@
husqvarna.com.ec

Estonia

Husqvarna Eesti OÜ
Valdeku 132
EE-11216 Tallinn
info@gardena.ee

Finland

Oy Husqvarna Ab
Gardena Division
Lautatarhankatu 8 B/PL 3
00581 HELSINKI
www.gardena.fi

France

Husqvarna France
9/11 Allée des pierres mayettes
92635 Gennevilliers Cedex
France
http://www.gardena.com/fr
N° AZUR: 0 810 00 78 23
(Prix d'un appel local)

Georgia

Transporter LLC
113b Belialshvili street
0159 Tbilisi, Georgia

Great Britain

Husqvarna UK Ltd
Preston Road
Aycliffe Industrial Park
Newton Aycliffe
County Durham
DL5 6UP
info.gardena@
husqvarna.co.uk

Greece

Π. ΠΑΠΑΔΟΠΟΥΛΟΣ ΑΕΒΕ
Λεωφ. Αθηνών 92
Αθήνα
T.K.104 42
Ελλάδα
Τηλ. (+30) 210 51 93 100
info@papadopoulos.com.gr

Hungary

Husqvarna Magyarország Kft.
Ezred u. 1-3
1044 Budapest
Telefon: (+36) 1 251-4161
vevoszolgalat.husqvarna@
husqvarna.hu

Iceland

BYKO ehf.
Bildshófa 20
110 Reykjavik

Ireland

Husqvarna UK Ltd
Preston Road
Aycliffe Industrial Park
Newton Aycliffe
County Durham
DL5 6UP
info.gardena@
husqvarna.co.uk

Italy

Husqvarna Italia S.p.A.
Via Santa Vecchia 15
23868 VALMADRERA (LC)
Phone: (+39) 0341.203.111
assistenza.italia@
it.husqvarna.com

Japan

Husqvarna
Zenoah Co. Ltd. Japan
1-9 Minamidai, Kawagoe
350-1165 Saitama
Japan
gardena-jp@
husqvarnagroup.com

Kazakhstan

LAMED Ltd.
155/1, Tazhibayevoy Str.
050060 Almaty
IP Schmidt
Abayavenue 3B
110 005 Kostanay

Korea

Kyung Jin Trading CO.,LTD.
107-4, SunDuk Bld.,
YangJae-dong,
Seocho-gu,
Seoul, (zipcode: 137-891)
Phone: (+82) (0)2 574-6300

Latvia

Husqvarna Latvija SIA
Ulbrokas 19A
LV-1021 Riga
info@gardena.lv

Lithuania

UAB Husqvarna Lietuva
Ateities pl. 77C
LT-52104 Kaunas
info@gardena.lt

Luxembourg

Magasins Jules Neuberg
39, rue Jacques Stas
Luxembourg-Gasperich 2549
Case Postale No. 12
Luxembourg 2010
Phone: (+352) 40 14 01
api@neuberg.lu

Mexico

AFOSA
Av. Lopez Mateos Sur # 5019
Col. La Calma 45070
Zapopan, Jalisco
Mexico
Phone: (+52) 33 3818-3434
icornejo@afosa.com.mx

Moldova

Convel S.R.L.
290A Muncesti Str.
2002 Chisinau

Netherlands

Husqvarna Nederland B.V.
GARDENA Division
Postbus 50131
1305 AC ALMERE
Phone: (+31) 36 521 00 10
info@gardena.nl

Neth. Antilles

Jonka Enterprises N.V.
Sta. Rosa Weg 196
P.O. Box 8200
Curaçao
Phone: (+599) 9 767 6655
pgm@jonka.com

New Zealand

Husqvarna New Zealand Ltd.
PO Box 76-437
Manukau City 2241
Phone: (+64) (0) 9 9202410
support.nz@husqvarna.co.nz

Norway

Husqvarna Norge AS
Gardena Division
Trøskerveien 36
1708 Sarpsborg
info@gardena.no

Peru

Husqvarna Perú S.A.
Jr. Ramón Cárcamo 710
Lima 1
Tel: (+51) 1 3320400 ext. 416
juan.remuzgo@
husqvarna.com

Poland

Husqvarna
Poland Spółka z o.o.
ul. Wysockiego 15 b
03-371 Warszawa
Phone: (+48) 22 330 96 00
gardena@husqvarna.com.pl

Portugal

Husqvarna Portugal, SA
Lagoa - Albarraque
2635 - 595 Rio de Mouro
Tel.: (+351) 21 922 85 30
Fax : (+351) 21 922 85 36
info@gardena.pt

Romania

Madex International Srl
Soseaua Odaii 117-123,
RO 013603 București, S 1
Phone: (+40) 21 352.76.03
madex@ines.ro

Russia / Россия

ООО „Хускварна“
141400, Московская обл.,
г. Химки,
улица Ленинградская,
владение 39, стр.6
Бизнес Центр
„Химки Бизнес Парк“,
помещение ОВ02_04
http://www.gardena.ru

Serbia

Domel d.o.o.
Autoput za Novi Sad bb
11273 Belgrade
Phone: (+381) 1 18 48 88 12
miroslav.jejina@domel.rs

Singapore

Hy-Ray PRIVATE LIMITED
40 Jalan Pemimpin
#02-08 Tat Ann Building
Singapore 577185
Phone: (+65) 6253 2277
shiyiing@hyray.com.sg

Slovak Republic

Husqvarna Česko s.r.o.
Türkova 2319/5b
149 00 Praha 4 - Chodov
Bezplatná infolinka: 800 154 044
servis@sk.husqvarna.com

Slovenia

Husqvarna Austria GmbH
Industriezeile 36
4010 Linz
Tel.: (+43) 732 77 01 01-485
service.gardena@
husqvarnagroup.com

South Africa

Husqvarna South Africa (Pty) Ltd
Postnet Suite 250
Private Bag X6,
Cascades, 3202, South Africa
Phone: (+27) 33 846 9700
info@gardena.co.za

Spain

Husqvarna España S.A.
Calle de Rivas nº 10
28052 Madrid
Phone: (+34) 91 708 05 00
atencioncliente@gardena.es

Suriname

Deto Handelsmaatschappij N.V.
Kernkampweg 72-74
P.O.Box: 12782
Paramaribo - Suriname
South America
Phone: (+597) 438050
www.deto.sr

Sweden

Husqvarna AB/
GARDENA Sverige
Drottninggatan 2
561 82 Huskvarna Sverige

Switzerland / Schweiz

Husqvarna Schweiz AG
Consumer Products
Industriestrasse 10
5506 Mägenwil
Phone: (+41) (0) 62 887 37 90
info@gardena.ch

Turkey

Dost Bahçe Diş Ticaret
Mümessillik A.Ş
Yunus Mah. Adil Sok. No:3
Ic Kapi No: 1 Kartal
34873 Istanbul
Phone: (+90) 216 38 93 939
info@dostbahce.com.tr

Ukraine / Україна

ТОВ «Хускварна Україна»
вул. Васильківська, 34,
офіс 204-г
03022, м. Київ
Тел. (+38) 0 800 504 804
info@gardena.ua

Uruguay

FELI SA
Entre Ríos 1083 CP 11800
Montevideo - Uruguay
Tel: (+598) 22 03 18 44
info@felisa.com.uy

Venezuela

Corporación Casa y Jardín C.A.
Av. Caroní, Edif. Trezmen, PB.
Colinas de Bello Monte.
1050 Caracas.
Tif: (+58) 212 992 33 22
info@casayjardin.net.ve

4066-20.960.08/1220
© GARDENA Manufacturing GmbH
D-89079 Ulm
http://www.gardena.com