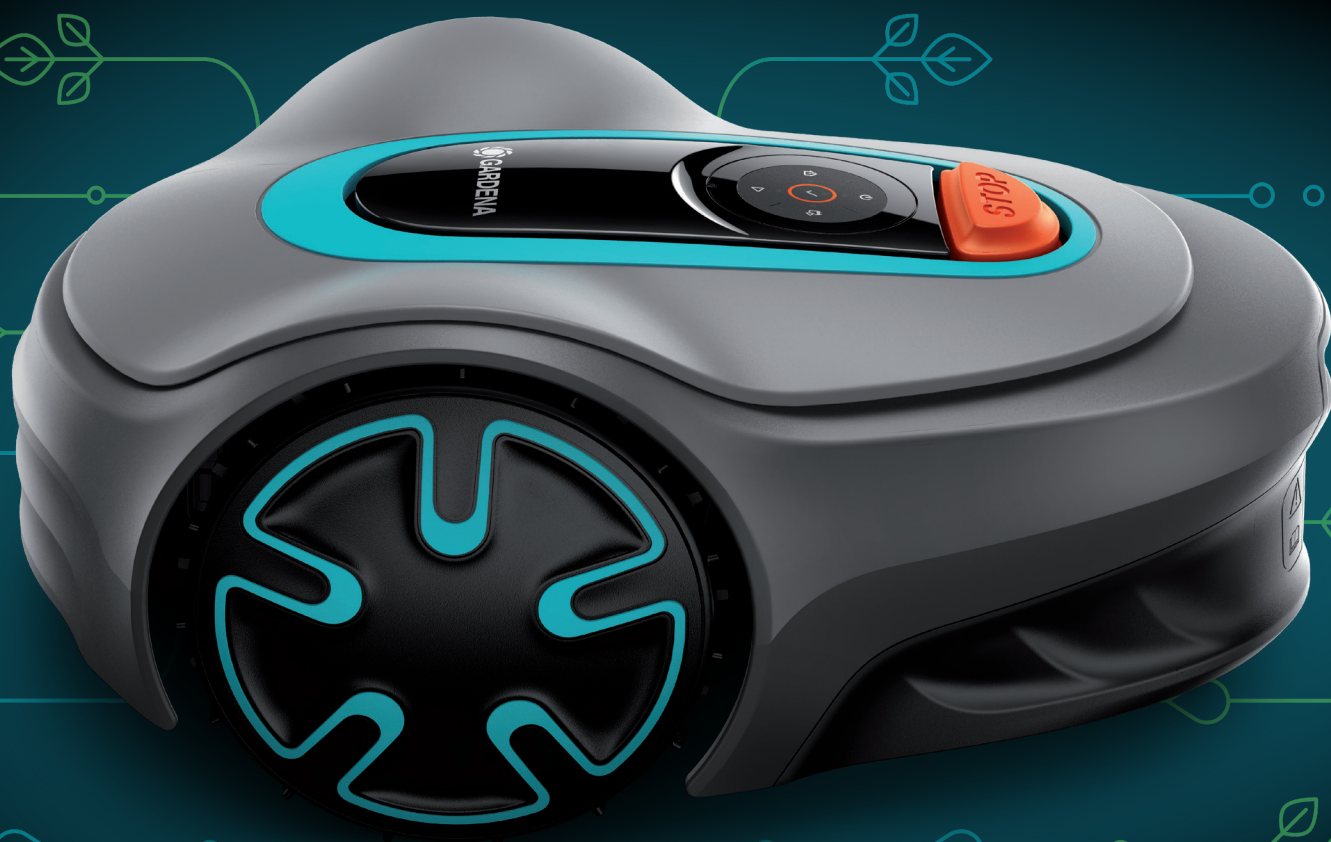




# Stručný návod

SILENO minimo



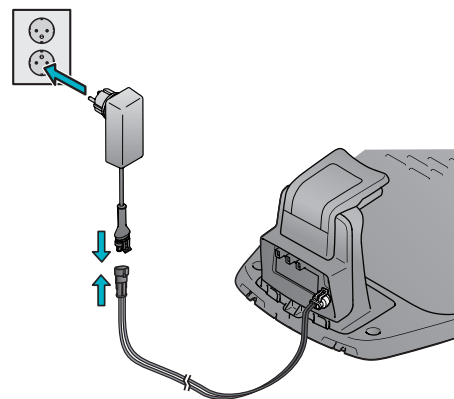
[gardena.com](https://gardena.com)

# ZAČÍNAME S ROBOTICKOU KOSAČKOU GARDENA

Ďalšie informácie a pokyny nájdete v kompletnom dodanom návode na obsluhu alebo navštívte stránku [www.gardena.com](http://www.gardena.com). Videá podporujúce inštaláciu nájdete na stránke [www.gardena.com](http://www.gardena.com).

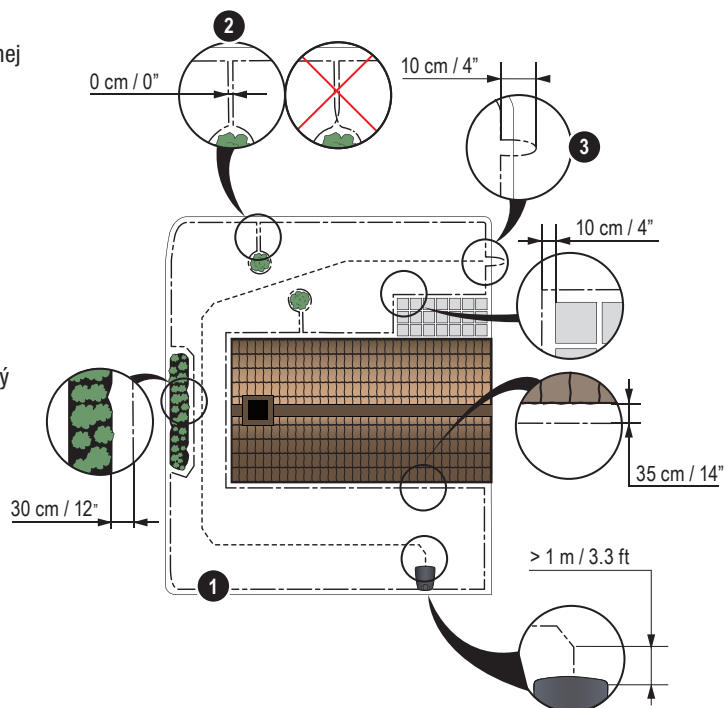
## 1. Montáž nabíjacej stanice

1. Nabíjaciu stanicu umiestnite na otvorenom priestore na vodorovnom povrchu.  
**POZNÁMKA:** Ak je potrebné umiestniť nabíjaciu stanicu do obmedzeného priestoru alebo do rohu, prečítajte si návod na obsluhu.
2. Pripojte nízkonapäťový napájací kábel k nabíjacej stanici a zdroju napájania.
3. Vo vonkajšom prostredí umiestnite zdroj napájania do výšky minimálne 30 cm/12 palcov od zeme.
4. Pripojte zdroj napájania do elektrickej zásuvky s napätím 100 – 240 V.
5. Umiestnite robotickú kosačku do nabíjacej stanice.
6. Ak chcete zapnúť kosačku na trávu a nabíjať akumulátor, keď sa kladie ohraničovací kábel, stlačte tlačidlo **ON/OFF**.  
**POZNÁMKA:** S ďalším nastavovaním výrobku pokračujte až po úplnom dokončení inštalácie.

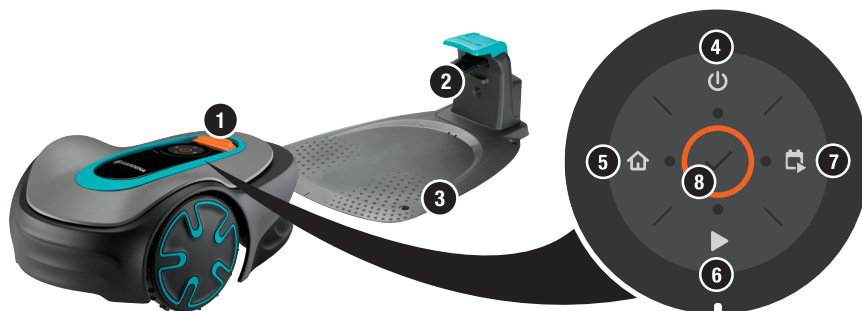


## 2. Montáž ohraničovacieho kábla

1. Ohraničovací kábel položte tak, aby vytvoril slučku okolo celej pracovnej oblasti, používajte dodané kolíky alebo kábel zakopte.  
**POZNÁMKA:** Nekladte ohraničovací kábel v ostrých ohyboch.
2. Upravte vzdialenosť medzi ohraničovacím káblom a prekážkami.
  - A. Položte ohraničovací kábel v slučke okolo celej pracovnej oblasti.
  - B. Vysoké prekážky > 3,5 cm/1,4 palce, napríklad stena alebo ohrada.
  - C. Nízke prekážky 1-3,5 cm/1,4 palce alebo sklonené hrany napríklad kvetinový záhon.
  - D. Úroveň objektov s trávnikom 0 – 1 cm/0,4 palca napríklad chodníky, dlažobné kamene.
  - E. Vytvorte ostrovček na izoláciu oblasti.
3. Urobte očko v bode na ohraničovacom kábli, kde bude neskôr pripojený navádzací kábel (F).
4. Informácie o inštalácii na svahoch, v priechodoch a sekundárnych oblastiach nájdete v návode na obsluhu.



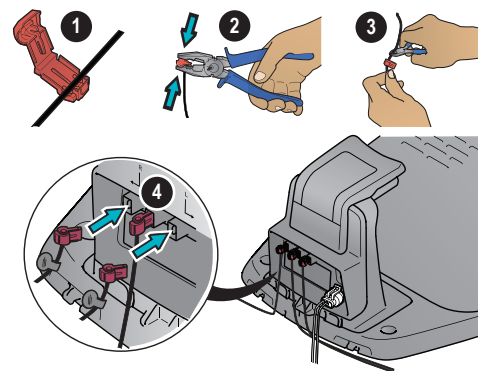
1. Tlačidlo STOP
2. Indikátory LED na kontrolu funkcie káblov ohraničenia a navádzania
3. Nabíjacia stanica
4. Vypínač
5. Tlačidlo parkovania
6. Štartovacie tlačidlo
7. Tlačidlo štartovania/rozpisu
8. Tlačidlo OK



### 3. Pripojenie ochraničovacieho kábla

1. Otvorte konektor a uložte ochraničovacý kábel do konektora.
2. Kombinovanými kliešťami pritlačte konektor a kábel k sebe.
3. Odstrihnite kábel 1 – 2 cm/0,4 – 0,8 palca za konektormi.
4. Zatláčte konektory ochraničovacieho kábla na kontaktné kolíky označené písmenami L (vľavo) a R (vpravo) na nabíjacej stanici.

**POZNÁMKA:** Právý kábel sa musí pripojiť k pravému kontaktnému kolíku na nabíjacej stanici a ľavý k ľavému kolíku.



### 4. Inštalácia a pripojenie navádzacieho kábla

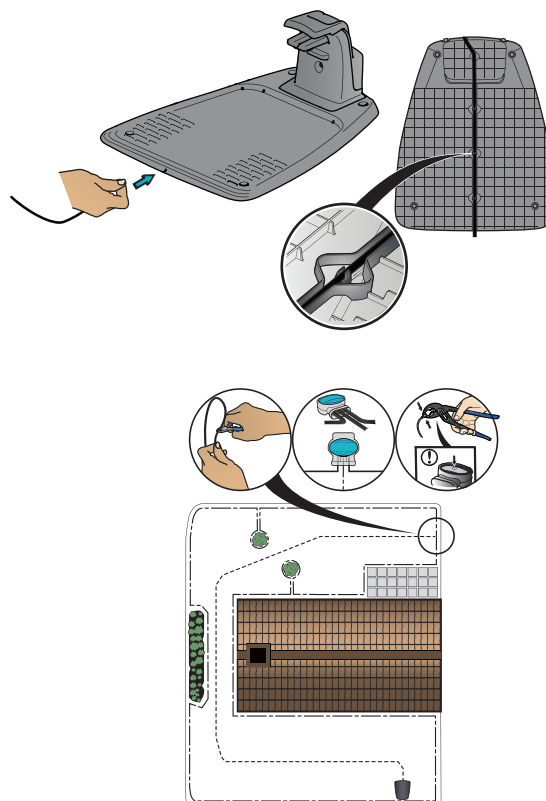
Nainštalujte navádzací kábel, ktorý vedie robotickú kosačku do vzdialených častí trávniku a pomáha jej nájsť nabíjajúcu stanicu.

1. Navádzací kábel presuňte cez spodok nabíjacej stanice a upevnite ho na miesto pomocou zaskakovacích zámkov.
2. Nasadte konektor na navádzací kábel rovnakým spôsobom ako pri kábli ochraničovacieho, v súlade s pokynmi uvedenými vyššie.
3. Zatláčte konektor navádzacieho kábla na kontaktný kolík označený ako GUIDE na nabíjacej stanici.
4. Potiahnite navádzací kábel tak, aby od prednej strany nabíjacej stanice smeroval minimálne 1 m/3,3 stôp v priamom smere.
5. Uložte navádzací kábel z nabíjacej stanice do bodu na ochraničovacom kábli (očka), kde sa vytvorí spoj, používajte dodané kolíky alebo kábel zakopte.
6. Prestrihnite ochraničovacý kábel v strede očka, ktoré ste urobili v kroku 2.3.
7. Pripojte navádzací kábel k ochraničovaciemu káblu tak, že ochraničovacý kábel a navádzací kábel vložte do spojky a spojku stlačíte pomocou klieští.

**POZNÁMKA:** Navádzací kábel nekladte v ostrých ohyboch. Navádzací kábel nesmie prekročiť ochraničovacý drôt, ktorý je napríklad určený pre ostrov.

**POZNÁMKA:** Po namontovaní navádzacieho kábla pripevnite nabíjajúcu stanicu k zemi pomocou dodaných skrutiek a imbusového kľúča.

**POZNÁMKA:** Ak chcete dosiahnuť optimálny výkon v úzkych priechodoch, navádzací kábel musí byť správne položený. Ďalšie pokyny nájdete v návode na obsluhu.



### 5. Spustenie a zastavenie robotickej kosačky

#### Zapnutie výrobku

1. Stlačte a 3 sekundy podržte tlačidlo **ON/OFF**.
2. Zadajte PIN kód.
3. Vyberte prevádzkový režim.

#### Zadanie výrobného PIN kódu

1. Stlačte tlačidlo **ON/OFF**.
2. Stlačte tlačidlo **Spustenia /Rozpisu**.
3. Stlačte tlačidlo **Štart**.
4. Stlačte tlačidlo **Parkovanie**.

#### Zastavenie výrobku

1. Stlačte tlačidlo **STOP**.

**POZNÁMKA:** PIN kód môžete zmeniť v aplikácii GARDENA Bluetooth®.



**Napájanie**  
(vzhľad zdroja napájania sa môže v závislosti od jednotlivých trhov líšiť)



**Nizkonapäťový kábel**



**Kábel ochraničovacieho a spojovacie prvky**



**Kolíky**



**Konektory**



**Meradlo**

## Spárujte robotickú kosačku a aplikáciu

Aplikácia GARDENA Bluetooth® je bezplatná aplikácia pre vaše mobilné zariadenie. Aplikácia GARDENA Bluetooth® sa používa na nastavenie a prevádzku robotickej kosačky. Po potvrdení spárovania robotickej kosačky a aplikácie získate prístup k ponukám a funkciám, ak ste v krátkom dosahu (Bluetooth®).

1. Stiahnite si aplikáciu GARDENA Bluetooth® do mobilného zariadenia.
2. Robotickú kosačku vypnite a potom znova zapnite.
3. Spárujte aplikáciu GARDENA Bluetooth® s výrobkom.
4. Zadaťte PIN kód.

**POZNÁMKA:** Režim párovania cez rozhranie Bluetooth® je aktívny po dobu 3 minút.



## LED indikátor stavu na klávesnici

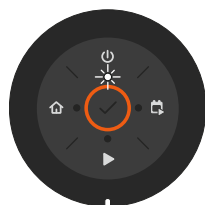
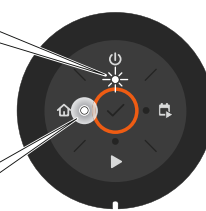
Kontrolky LED indikátora stavu na klávesnici zobrazujú stav robotickej kosačky. Tlačidlá na klávesnici s blikajúcimi svetlami predstavujú dostupné prevádzkové režimy pre robotickú kosačku, ktoré si môžete vybrať. Pred výberom prevádzkového režimu musíte zadať PIN kód.

Ak je robotická kosačka zaparkovaná, stlačte tlačidlo **STOP** a robotická kosačka je nastavená na voľnobežný režim, kde môžete nastaviť prevádzkový režim.

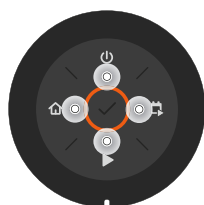
### Blikajúce svetlo



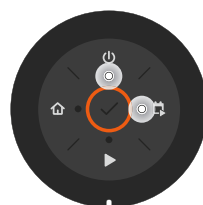
### Nepretržité svetlo



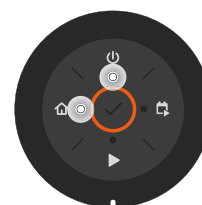
Pohotovostný režim



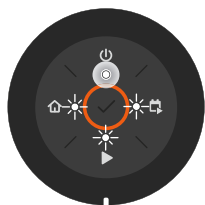
Čakanie na kód PIN



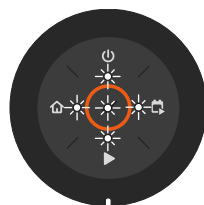
Kosenie podľa nastaveného rozpisu



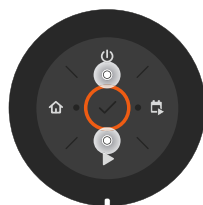
Parkovanie



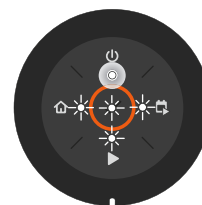
Voľnobež



Nesprávny PIN kód



Kosenie, v prevádzkovom režime potlačenia rozpisu alebo vedľajšej plochy



Chyba

